

Als 4.1 Algemeen

Algemeen regels zijn van toepassing als omschreven in Bbl art. 4.1 t/m 4.9

Als 4.2 Veiligheid

- Constructieve veiligheid wordt voldaan volgens Bbl par. 4.2.1 art. 4.1 t/m 4.14.
- Constructieve veiligheid brand wordt voldaan volgens Bbl par. 4.2.2 art. 4.16 t/m 4.18.
- Afhouding van een tent aan een steun trap of hellingplaat wordt voldaan volgens Bbl par. 4.2.3 art. 4.19 t/m 4.23.
- Veilig overbruggen van hoogverschillen wordt voldaan volgens Bbl par. 4.2.4 art. 4.24 t/m 4.32.
- Bereengbare constructieonderdelen wordt voldaan volgens Bbl par. 4.2.5 art. 4.34 t/m 4.35.
- Beveiliging van het ontstaan van een brandgevaarlijke situatie wordt voldaan volgens Bbl par. 4.2.6 art. 4.37 t/m 4.40.
- Beveiliging van het ontstaan van brand en rook wordt voldaan volgens Bbl par. 4.2.7 art. 4.42 t/m 4.47.
- Aantal 4.3 brandgevaarlijke wordt voldaan volgens NEN-EN 15501-1 voldaan aan de volgende brandklasse:
 - Eens beschermde sluitbouw: B
 - Beschermde sluitbouw: Spoorwonder: D
 - Overig: D
- Aantal 4.4 brandgevaarlijk wordt voldaan volgens NEN-EN 15501-1 voldaan aan de volgende brandklasse:
 - Eens beschermde sluitbouw: C
 - Beschermde sluitbouw: Spoorwonder: voor brandveiligheid van trappen: + 4 par. C
 - Beschermde sluitbouw: andere Spoorwonder: en Spoorwonder: D
 - Overig: D
- Aantal 4.5 brandgevaarlijk wordt voldaan volgens NEN-EN 15501-1 voldaan aan de volgende brandklasse:
 - Eens beschermde sluitbouw: C1
 - Beschermde sluitbouw: C1
 - Overig: C1
- Aantal 4.6 elektrische bedrading en installatie wordt voldaan volgens NEN-EN 15501-1 voldaan aan de volgende brandklasse:
 - Eens beschermde sluitbouw: B2ca
 - Beschermde sluitbouw: Spoorwonder: voor brandveiligheid van trappen: + 4 par. B2ca
 - Beschermde sluitbouw: andere Spoorwonder: en Spoorwonder: D1ca
 - Overig: D1ca
- Aantal 4.7 elektrische apparatuur wordt voldaan:
 - Aantal 4.7: 100% wordt voldaan.

Beveiliging van uitbreiding van brand wordt voldaan volgens Bbl par. 4.2.8 art. 4.48 t/m 4.54.

Verlies beperking van uitbreiding van brand en beperking van verspreiding van rook wordt voldaan volgens Bbl par. 4.2.9 art. 4.56 t/m 4.62.

Muurtreuzen, verloop wordt voldaan volgens Bbl par. 4.2.10 art. 4.54 t/m 4.71.

Muurtreuzen, verloop en capaciteit wordt voldaan volgens Bbl par. 4.2.11 art. 4.73 t/m 4.79.

Huiskamer van brand wordt voldaan volgens Bbl par. 4.2.12 art. 4.83 t/m 4.85.

Trappen en vloerplaten gescheiden wordt voldaan volgens Bbl par. 4.2.13 art. 4.88 t/m 4.93.

Brand- en explosievoorzichtsmaatregelen wordt voldaan volgens Bbl par. 4.2.14 art. 4.91 t/m 4.96.

Brandveiligheid wordt voldaan volgens Bbl par. 4.2.16 art. 4.99 t/m 4.100.

Als 4.3 Gezondheid

Beveiliging tegen geluid van buiten wordt voldaan volgens Bbl par. 4.3.1 art. 4.101 t/m 4.104.

Beveiliging tegen geluid van bouwvervalsdeuren wordt voldaan volgens Bbl par. 4.3.2 art. 4.105 t/m 4.108.

Beveiliging van geluid wordt voldaan volgens Bbl par. 4.3.3 art. 4.109 t/m 4.111.

Beveiliging tegen trillingen wordt voldaan volgens Bbl par. 4.3.4 art. 4.112 t/m 4.115.

Vrijing van rook wordt voldaan volgens Bbl par. 4.3.5 art. 4.117 t/m 4.120.

Luchtvervuiling wordt voldaan volgens Bbl par. 4.3.6 art. 4.121 t/m 4.126.

Spaartoevoering wordt voldaan volgens Bbl par. 4.3.7 art. 4.130 t/m 4.132.

Afvoer van rookgas en toevoer van verfrissend lucht wordt voldaan volgens Bbl par. 4.3.8 art. 4.134 t/m 4.141.

Beveiliging tegen schok en ruisen wordt voldaan volgens Bbl par. 4.3.9 art. 4.143 t/m 4.145.

Daglicht wordt voldaan volgens Bbl par. 4.3.10 art. 4.146 t/m 4.147.

Als 4.4 Duurzamheid

Energiegebruik en opwekken van hernieuwbare energie wordt voldaan volgens Bbl par. 4.4.1 art. 4.148 t/m 4.155.

Milieuprestatie wordt voldaan volgens Bbl par. 4.4.2 art. 4.156 t/m 4.159.

Levensduur van elektrische voertuigen wordt voldaan volgens Bbl par. 4.4.3 art. 4.160 t/m 4.162.

Speelruimte voor gemeenschapsactiviteit wordt voldaan volgens Bbl par. 4.4.4 art. 4.163 t/m 4.165.

Als 4.5 Bruikbaarheid

Verrijplaat en verrijplaat wordt voldaan volgens Bbl par. 4.5.2 art. 4.162 t/m 4.164.

Als 4.6 Toegankelijkheid

Bereikbaarheid, algemeen wordt voldaan volgens Bbl par. 4.6.1 art. 4.170 t/m 4.182.

Toegankelijkheidsniveau wordt voldaan volgens Bbl par. 4.6.2 art. 4.183 t/m 4.188.

Bereikbaarheid van een bouwdeel met een toegankelijkheidsniveau wordt voldaan volgens Bbl par. 4.6.3 art. 4.181 t/m 4.182.

Als 4.7 Bouwwerkinstallaties

Verlichting wordt voldaan volgens Bbl par. 4.7.1 art. 4.193 t/m 4.197.

Verlichting voor het afdanken en gebruiken van energie wordt voldaan volgens Bbl par. 4.7.2 art. 4.198 t/m 4.200.

Afvoer van huishoudelijk afvalwater en hemelwater wordt voldaan volgens Bbl par. 4.7.3 art. 4.204 t/m 4.206.

Wateroverstrooming wordt voldaan volgens Bbl par. 4.7.4 art. 4.201 t/m 4.203.

Tijds vermindering van brand wordt voldaan volgens Bbl par. 4.7.5 art. 4.207 t/m 4.211.

Muurtreuzen brand wordt voldaan volgens Bbl par. 4.7.6 art. 4.212 t/m 4.216.

Beveiliging van brand wordt voldaan volgens Bbl par. 4.7.7 art. 4.218 t/m 4.223a.

Toegankelijkheid hulpverleners wordt voldaan volgens Bbl par. 4.7.8 art. 4.225 t/m 4.230a.

Tegengaan van veer voorkomende criminaliteit wordt voldaan volgens Bbl par. 4.7.10 art. 4.238 t/m 4.239.

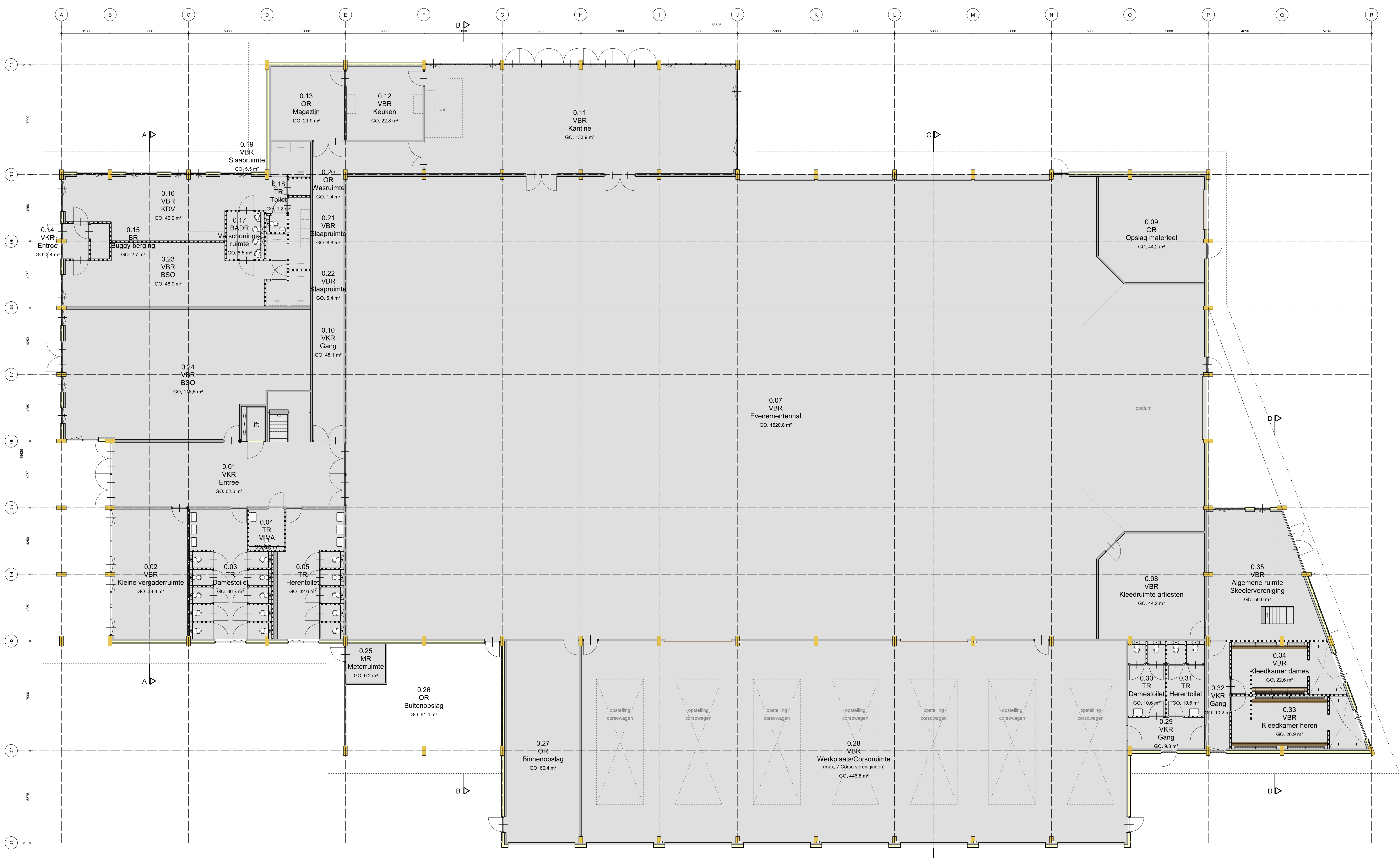
Veilig omrookruimte gescheiden wordt voldaan volgens Bbl par. 4.7.11 art. 4.240 t/m 4.241.

Beveiliging constructie wordt voldaan volgens Bbl par. 4.7.13 art. 4.244 t/m 4.246.

Technische bouwsystemen wordt voldaan volgens Bbl par. 4.7.14 art. 4.247 t/m 4.250.

Brandweerenvoel

- zelfsluitende deur
- 30 minuten brandwerende scheidingconstructie, NEN1068
- 30 minuten brandwerende scheidingconstructie, NEN1068
- 60 minuten brandwerende scheidingconstructie, NEN1068
- 30 minuten brandwerende scheidingconstructie, NEN1068
- sluitering (zonder deuren of luiken te openen)
- sluitering met afsluiting volgens NEN 1414, NEN 3011 en NEN 1018 art. 3.2 t/m 3.3
- brandwerende isolatie met ruimschoot met inbed in NEN 2535
- rookmelders volgens NEN5565, aangegeven op de brandveiligheidsplan
- handbrandmelder
- sluitering
- brandmelder volgens bouwbesluit art. 2.20 max. diameter 25 mm x 5 mm maximaal diameter 100 mm, max. 1,5 mm toelating gatruimte
- LED
- hoofdschakelaar elektriciteit
- hoofdschakelaar water



begane grond

cD

Van Renselaar
bouwkunst ontwerp - & tekenbureau

Project
Nieuwbouw verenigingsgebouw
Oude Zeumerweg omg., Voorhuizen
Oranjevenering Voorhuizen
Roekeningweg 27
3781 BA Voorhuizen

Schaal 1:100
Formaat A0
Geschied H&R
Datum 22/09/2025
Omvang 4 08-10-2025

Ontwerp
Definitief Ontwerp
Plattegrond begane grond

Tekening
21-914
DO-02A

Adres
Op de Oude Zeumerweg 13
3711 BA Voorhuizen
Telefoon 08 - 221 227 227
E-mail info@vanrenselaar.nl
www.vanrenselaar.nl

Op dit ontwerp is gebaseerd op de bestaande situatie en tekening zijn van toepassing de algemene voorwaarden van 02-08-2011, welke zijn gebaseerd op de geldende wet- en regelgeving. Het ontwerp is gebaseerd op de gegevens van de opdrachtgever. Het ontwerp is gebaseerd op de gegevens van de opdrachtgever. Het ontwerp is gebaseerd op de gegevens van de opdrachtgever.