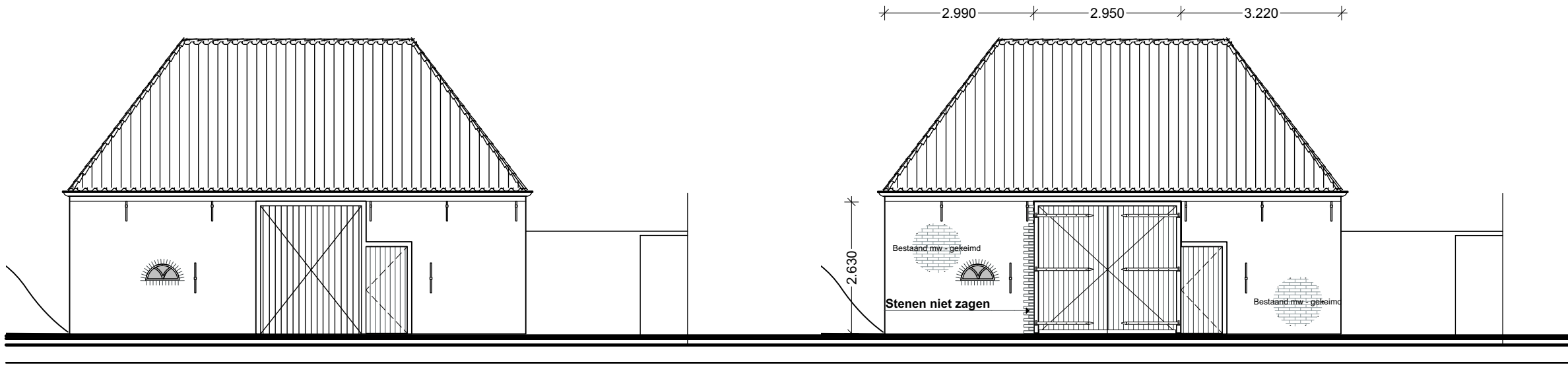


BESTAAND

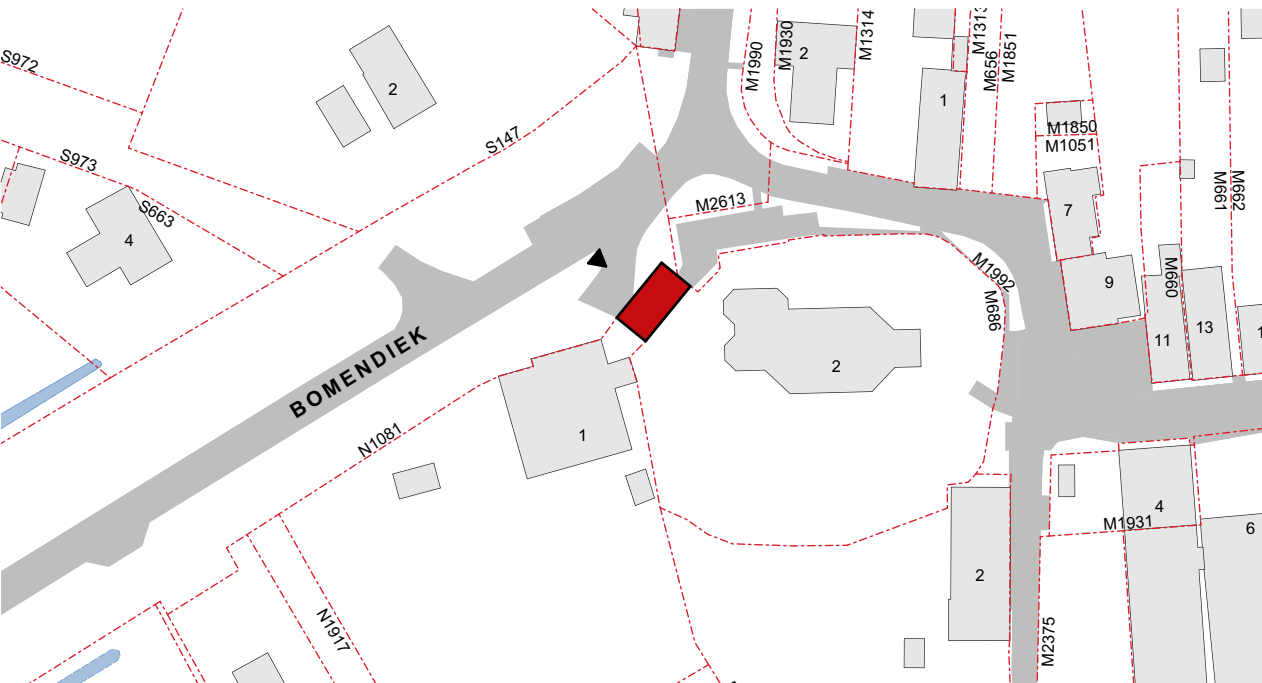


IMPRESSIE - voorstel



BESTAAND

VOORSTEL



SITUATIE

1:1000
Plaats De Waal
Sectie N
Nummer 2821

Bomendiek 1
1793AA
De Waal

Gemeentelijk monument
nummer GDW 1

Plaatsen nieuwe openslaande deuren.

Onderdeel	Kleur	Materiaal	AFM.
Deur	Monument groen - als best.	Hout staand	
Kozijn	Wit - als bestaand	Hout	90x139mm
Dorpel	Antraciet	Hardsteen	
Scharnier	Monument groen - als best.	RVS	

INFO
Stenen aan linkerszijde terug metselen
Deur met stalen scharnieren

Gemeente Texel .txl

Behoort bij besluit van de burgemeester van Texel, zaaknummer: 3672620
kenmerk document: Bijlage 1/2
Burgemeester van Texel,
namens deze,
de heer L. Graanoogst
teamleider Vergunningen, Toezicht & Handhaving a.i.

DO

Gevelwijziging

Datum 11-09-2025 Getekend BB Schaal 1:100, 1:1000 Formaat A3

Architectenburo VEEGER