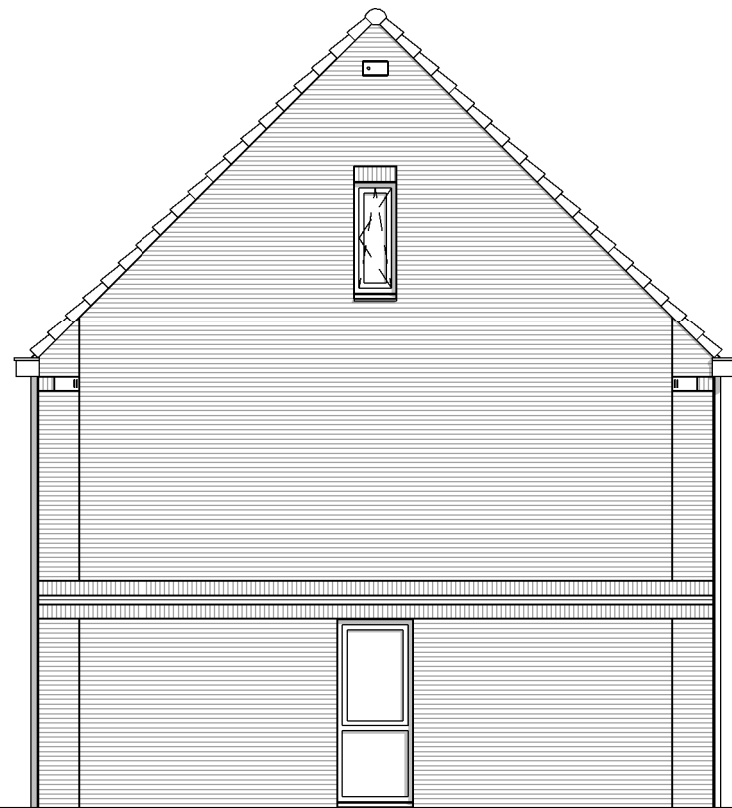




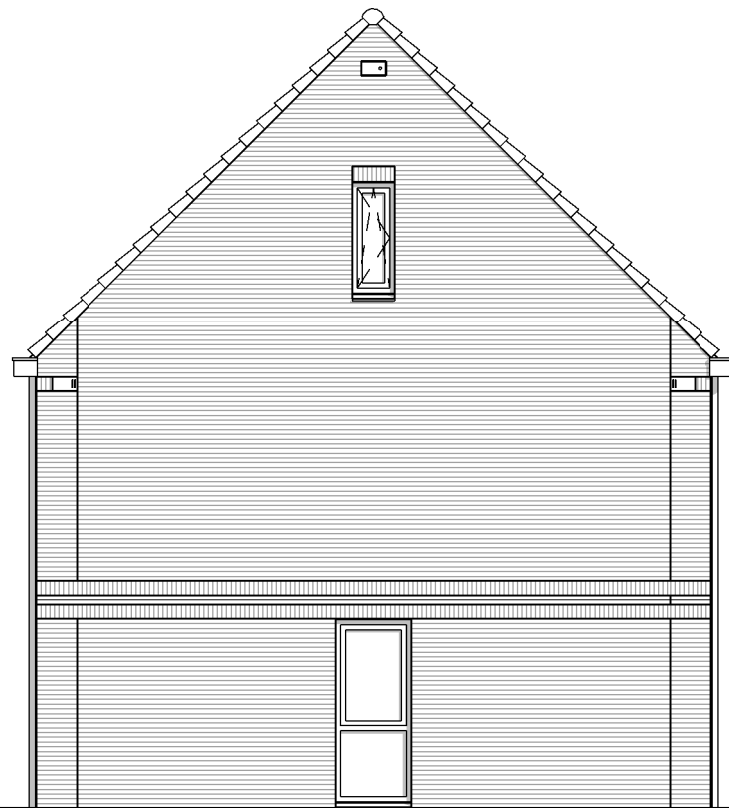
voorgevel



rechtter zijgevel



achtergevel



linker zijgevel

besluit bouwwerken leefomgeving:

Er dient gebouwd te worden overeenkomstig de eisen van het besluit bouwwerken leefomgeving

afdeling 4.2 veiligheid

- vloerscheidingen volgens paragraaf 4.2.3
- afmetingen trappen volgens paragraaf 4.2.4
- beperking ontwikkeling van brand volgens paragraaf 4.2.7 conform NEN-EN 13501-1
- beperking ontwikkeling van rook volgens paragraaf 4.2.7 conform NEN-EN 13501-1
- deuren, ramen, kozijnen e.d. van woonfuncties voldoen aan een weerstandsklasse 2 m.b.t. inbraakwerendheid, volgens paragraaf 4.2.16 conform NEN 5096
- alle afmetingen, zwaartes e.d. van alle constructieonderdelen volgens berekening en tekening constructeur en leveranciers

afdeling 4.3 gezondheid

- bescherming tegen geluid van installaties volgens paragraaf 4.3.2
- geluidsniveau van een installatie voor warmte- koudeopwekking opgesteld buiten de uitwendige scheidingenconstructie van een bouwwerk volgens paragraaf 4.3.2
- geluidwering tussen gebruiksfuncties en tussen ruimten in een woonfunctie volgens paragraaf 4.3.4
- wering van vocht van buiten volgens paragraaf 4.3.5 conform NEN 2778
- afwerking scheidingenconstructies toilet- badruimte volgens paragraaf 4.3.5
- luchtverversing van verblijfsgebied, verlijfsruimte, toilet- en badruimte volgens paragraaf 4.3.6 conform NEN 1087
- luchtverversing van overige ruimtes volgens paragraaf 4.3.6 conform NEN 1087
- bescherming tegen ratten en muizen volgens paragraaf 4.3.9
- daglichttoetreding volgens paragraaf 4.3.10 conform NEN 2057

afdeling 4.4 duurzaamheid

- uitwendige scheidingenconstructie van een verblijfsgebied, een toilet ruimte of een badruimte, heeft een conform NTA 8800 bepaalde gemiddelde warmteverstand volgens paragraaf 4.4.1:
 - scheidingenconstructie kruisruimte of grond of water: $\geq 3,7 \text{ m}^2 \cdot \text{K/W}$
 - verticale scheidingenconstructie: $\geq 4,7 \text{ m}^2 \cdot \text{K/W}$
 - horizontale of schuine scheidingenconstructie: $\geq 6,3 \text{ m}^2 \cdot \text{K/W}$
 - inwendige scheidingenconstructie: $\geq 4,7 \text{ m}^2 \cdot \text{K/W}$
- een onderdeel van een uitwendige scheidingenconstructie heeft een conform NTA 8800 bepaalde warmteverstand van ten minste $2,6 \text{ m}^2 \cdot \text{K/W}$ volgens paragraaf 4.4.1
- ramen, deuren en kozijnen hebben een volgens paragraaf 4.4.1 conform NTA 8800 bepaalde gemiddelde warmte-doorgangcoëfficiënt van ten hoogste $1,65 \text{ W/m}^2 \cdot \text{K}$
- definitieve warmteverstand en warmte-doorgangcoëfficiënten conform BENG berekening
- milieuprestatie bouwwerk volgens paragraaf 4.4.2
- laadinfrastructuur voor elektrische voertuigen volgens paragraaf 4.4.3

afdeling 4.5 bruikbaarheid

- aanwezigheid, afmetingen en indien voor het artikel van toepassing bereikbaarheid van:
 - verblijfsgebied en verblijfsruimte volgens paragraaf 4.5.2
 - toilet ruimte volgens paragraaf 4.5.3
 - badruimte volgens paragraaf 4.5.4
 - buitenberging volgens paragraaf 4.5.5
 - buitenruimte volgens paragraaf 4.5.6
 - badruimte volgens paragraaf 4.5.6
 - opstelplaats voor aanrecht, een kooktoestel, een verwarmingstoestel en warmwater toestel volgens paragraaf 4.5.7

afdeling 4.6 toegankelijkheid

- afmetingen vrije doorgang: doorgang volgens paragraaf 4.6.1
- afmetingen vrije doorgang: verkeersroute volgens paragraaf 4.6.1
- overbrugging van hoogteverschillen volgens paragraaf 4.6.1
- maximaal hoogteverschil met aansluitend terrein ter plaatse van de hoofdtoegang is $< 0,03$ meter volgens paragraaf 4.6.3
- bereikbaarheid vanaf de openbareweg volgens paragraaf 4.5.7

afdeling 4.7 installaties

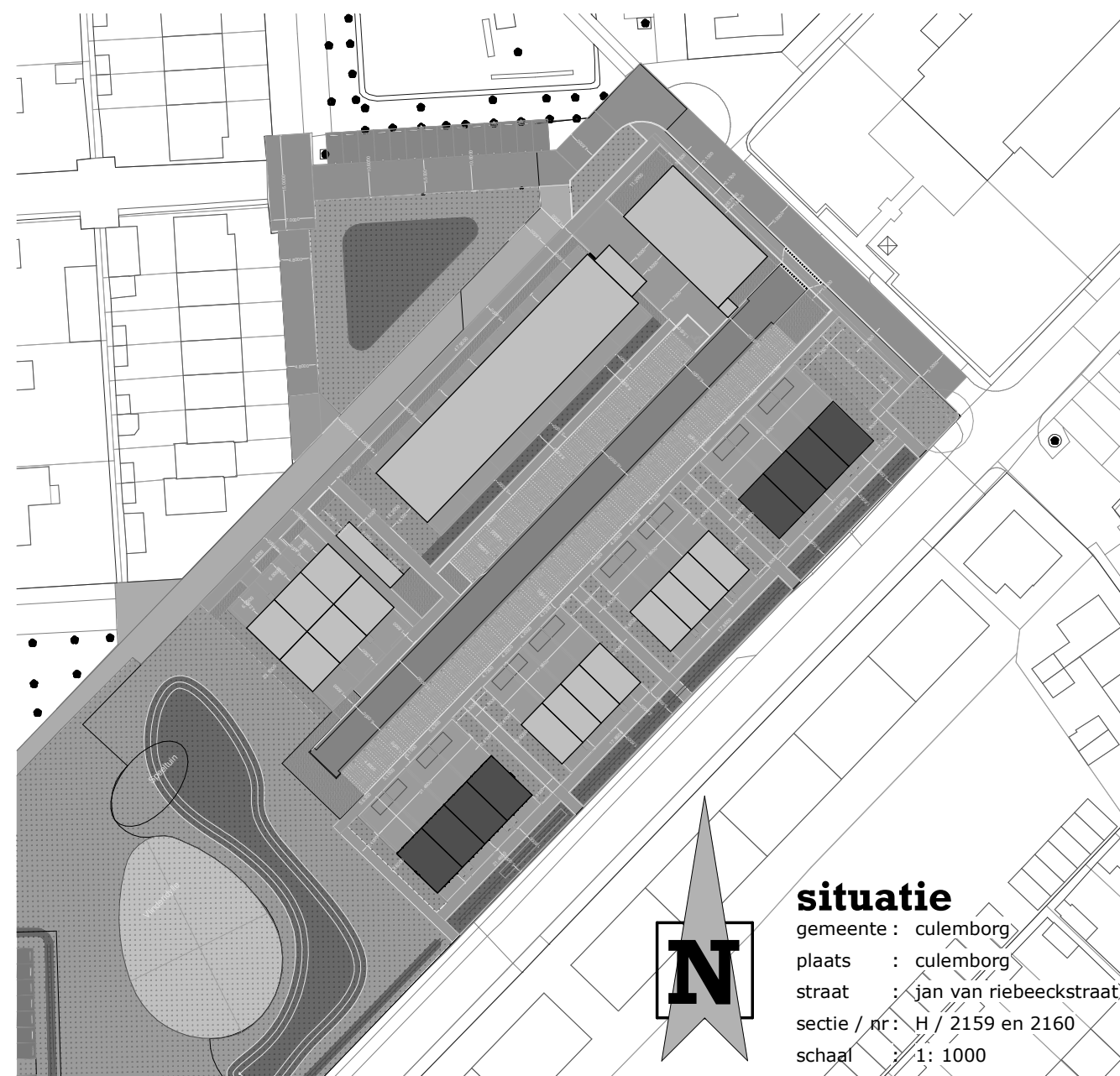
- voorziening voor het afnemen en gebruiken van energie volgens paragraaf 4.7.2
 - voorziening voor elektriciteit conform NEN 1010
 - voorziening voor gas conform NEN 1078
- voorziening voor drinkwater of warmwater volgens paragraaf 4.7.3 conform NEN 1006
- afvoer van huishoudelijk afvalwater en hemelwater volgens paragraaf 4.7.4 conform NEN 3215
- cv-installaties volgens NEN 3028
- voorziening voor tijdig vaststellen van brand volgens paragraaf 4.7.5
 - rookmelders in een woonfunctie voldoen aan NEN 2555
 - rookmelders in een gebruiksruimte met een brandmeldinstallatie als bedoeld in NEN 2535 voldoen aan NEN 2535
- voorziening voor tijdig vluchten bij brand volgens paragraaf 4.7.6
 - een gebruiksruimte met een brandmeldinstallatie heeft een ontruimingsinstallatie conform NEN 2575
 - vluchtroede aanduiding voldoen aan NEN 3011 en zichtbaarheidseisen conform NEN-EN 1838
- toegankelijkheid voor hulpverleningsdiensten volgens paragraaf 4.7.8

algemene opmerkingen

- geringe afwijkingen i.v.m. nadere uitwerking voorbeholden
- alle maten in millimeters

renvoor

- afzuigpunt mech. ventilatie wand
- afzuigpunt mech. ventilatie plafond
- rookmelder volgens NEN 2555
- afzuigpunt kooktoestel
- warmtepomp
- hemelwaterafvoer
- meterkast
- standleiding
- ventilatorrooster in het kozijn
- gevelmetselwerk
- HSB wand
- beton i.h.w. gestort
- beton prefab
- kalkzandsteen
- kalkzandsteen woningscheidende wand
- lichte scheidingenwand, cellenbeton



situatie
gemeente : culemborg
plaats : culemborg
straat : jan van riebeeckstraat
sectie / nr. : H / 2159 en 2160
schaal : 1: 1000

concept

pr8
architecten

twentepoort oost 34
7609 rg almelo

T 0546 - 540840
E info@pr8.nl
I www.pr8.nl

ontwerp: **nieuwbouw 22 woningen riebeecklocatie, culemborg**

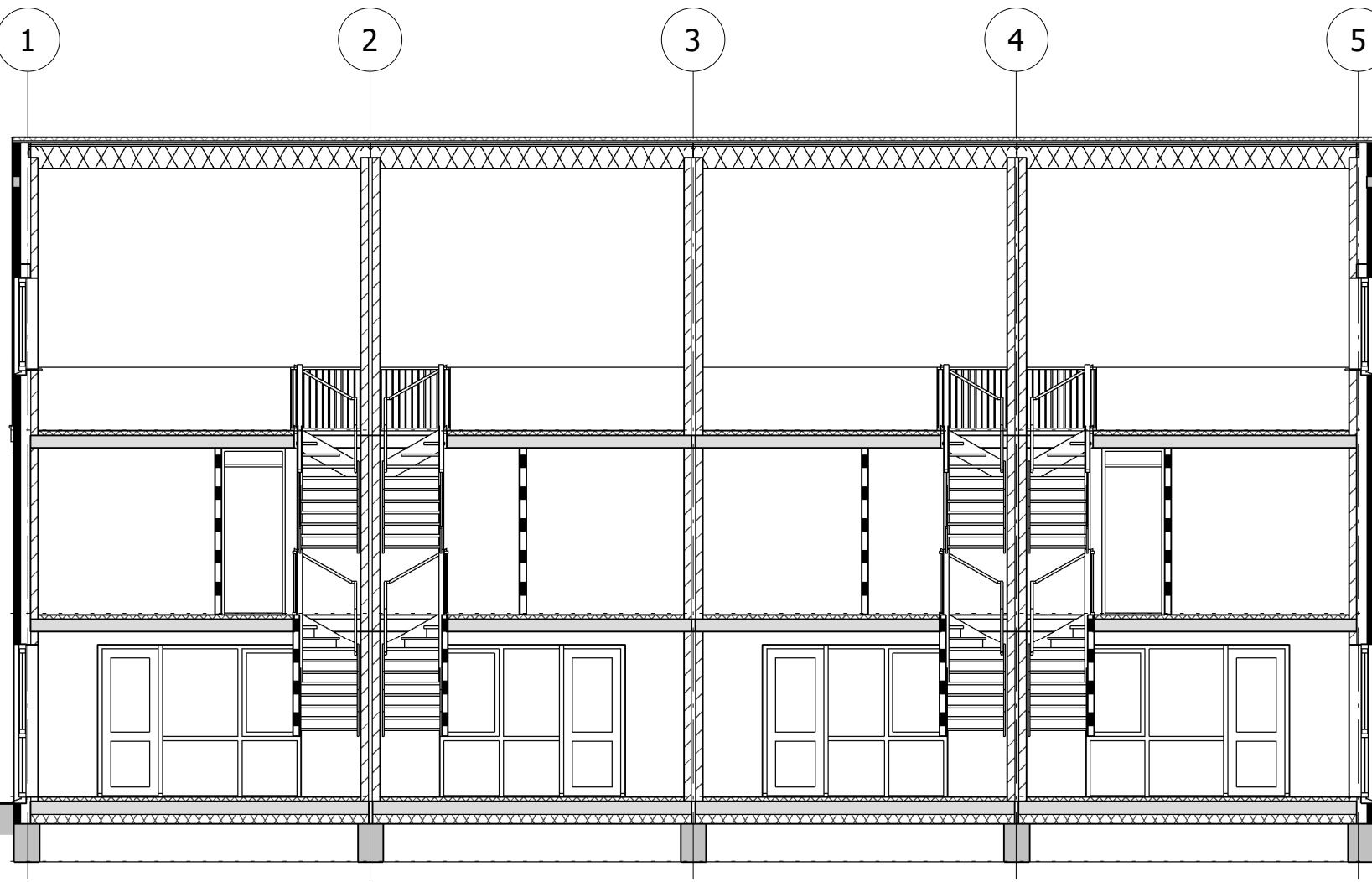
opdrachtgever: kopersvereniging cpo wonium kwartier
jorisvicarie 15, 4105 ck culemborg

ontwerper: bas woesthuis

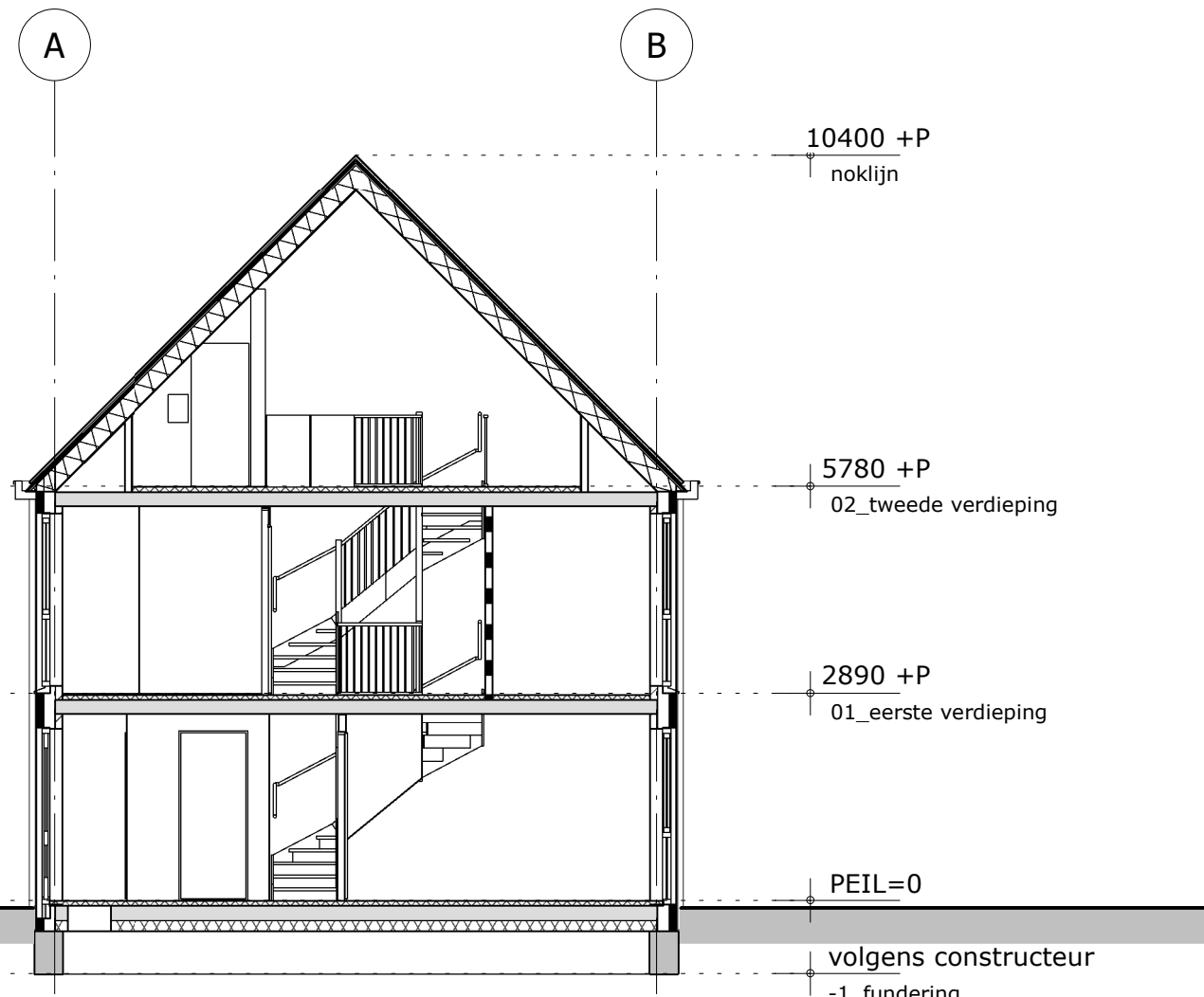
tekenaar: bas woesthuis

fase: **voorlopig ontwerp**
onderdeel: gevels, plattegronden, doorsneden en situatie
type A

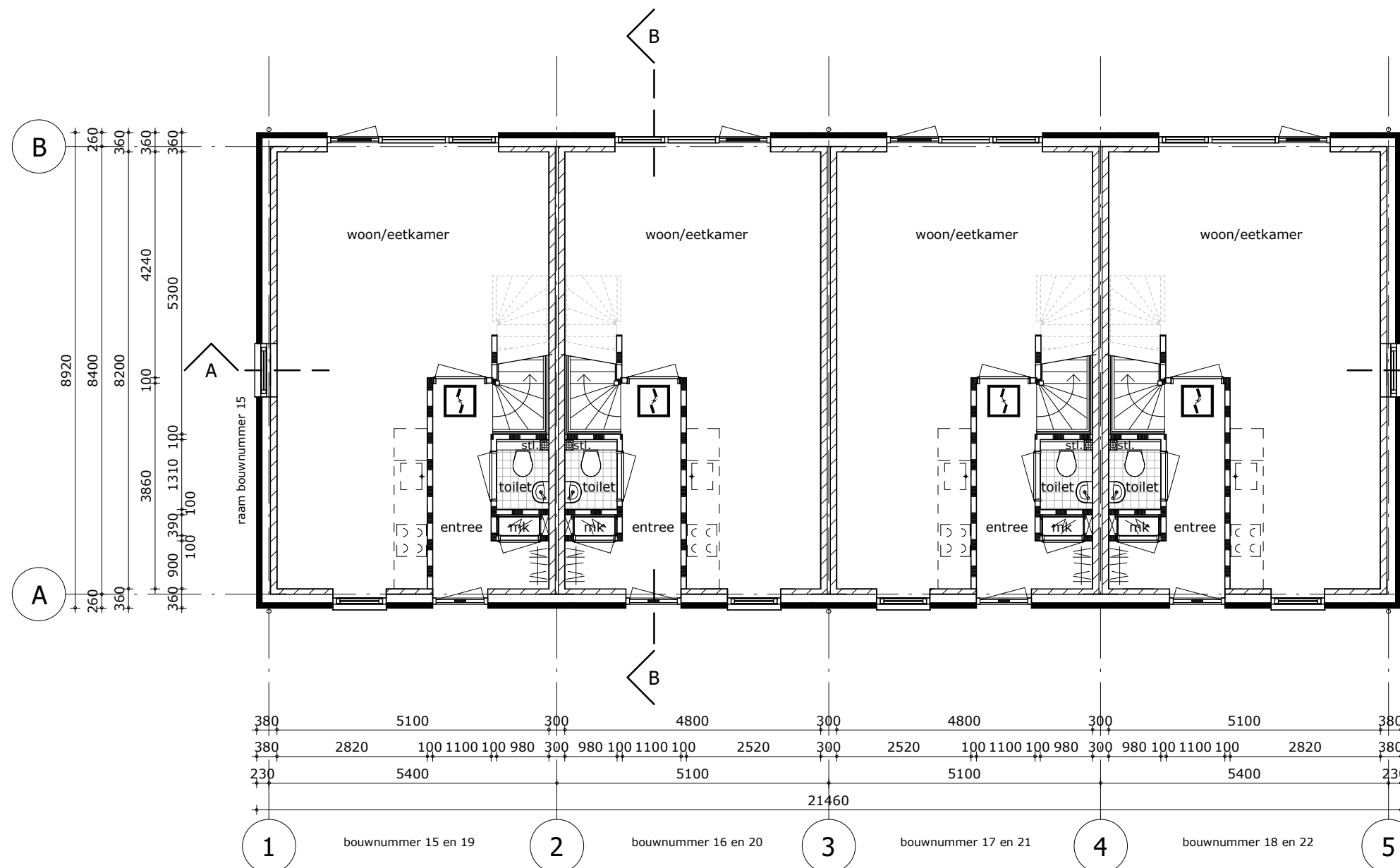
schaal: 1:100 datum: 230625
afm.: 594x1050 wijziging:



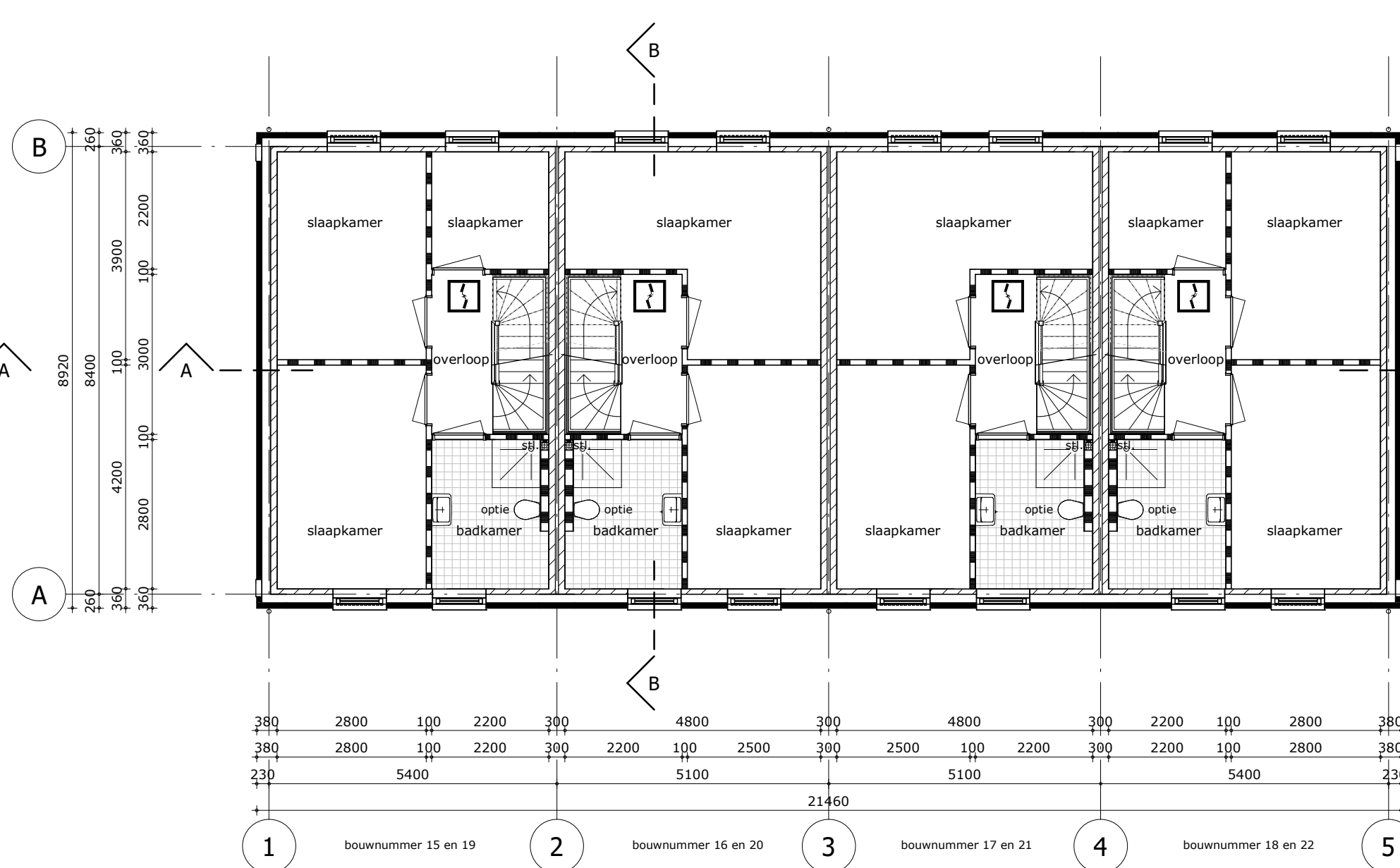
doorsnede A-A



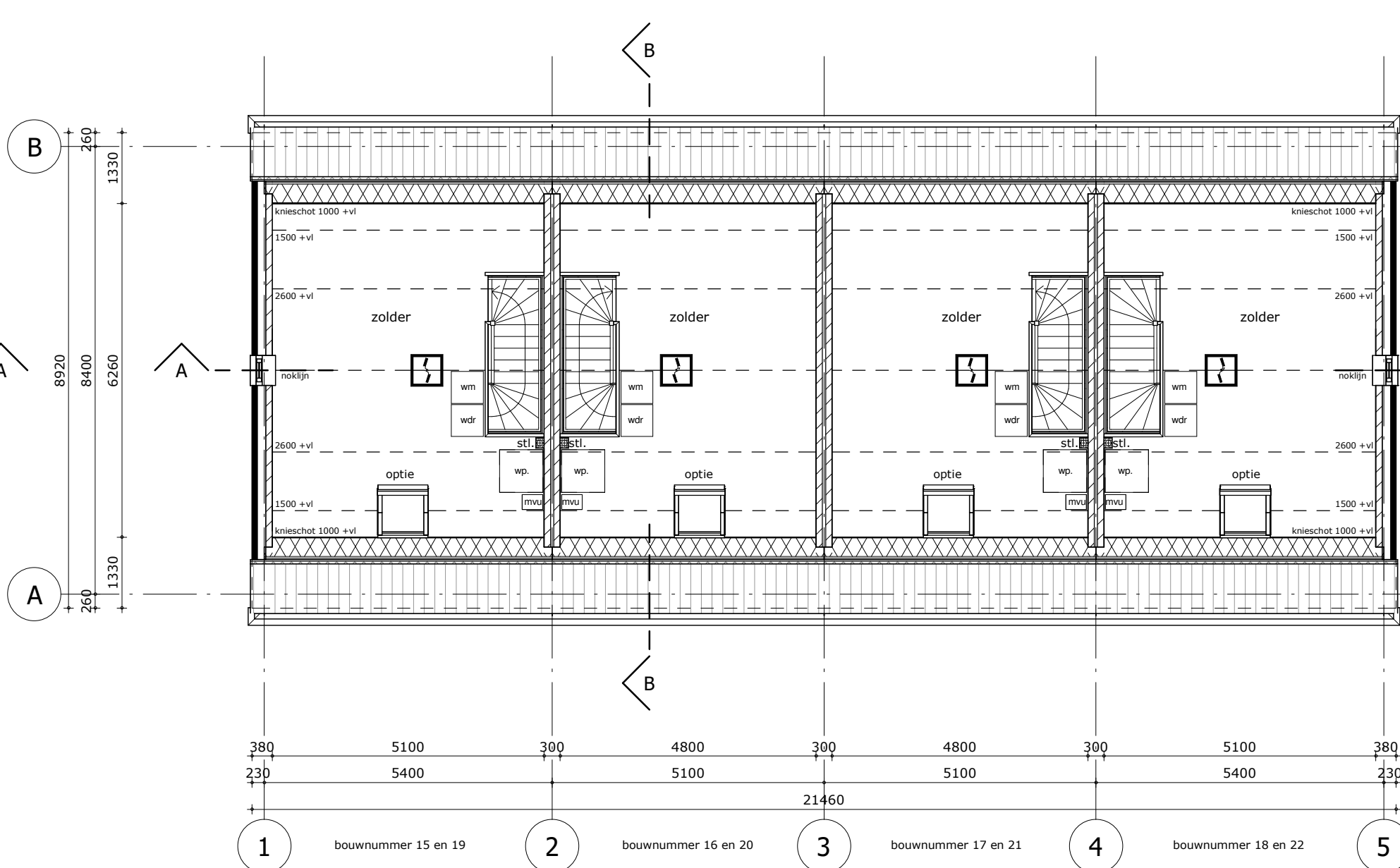
doorsnede B-B



begane grond



verdieping



zolder