



1108-De Weer - DO - Bouwdeel A

Wednesday, 2 July 2025



Renvooi brandwerendheid en brandveiligheid:

30 minuten weerstand tegen branddoorslag en brandoverslag (WBDBO), volgens de NEN 6068 of NEN-EN 13501-2

60 minuten weerstand tegen branddoorslag en brandoverslag (WBDBO), volgens de NEN 6068 of NEN-EN 13501-2

De (bouw)constructies welke van invloed kunnen zijn op de brandwerende scheidingen bezitten een brandwerendheid die tenminste voldoet aan de eis die gesteld is aan de desbetreffende bijbehorende brandwerende scheidingen.

De brandwerendheid van doorvoeringen door brandwerende wanden of vloeren is gelijk aan die van de desbetreffende wand of vloer e.e.a. conform de NEN 6069 of de NEN-EN 1366 - 3 + 4. De brandwerendheid van de doorvoeringen wordt aangebracht door een daartoe gecertificeerd bedrijf.

De geëiste brandwerendheid van wanden, kolommen, balken ramen, deuren etc. is/wordt aangetoond door middel van een geldig rapport, welke is opgesteld door een instelling welke is aangewezen door de raad van accreditatie (RVA).

- Brandklassen en rookklassen conform NEN-EN 13501-1:
- De buitengeveloppervlakten - met uitzondering van een deur, raam, kozijn o.g. - moeten voldoen aan brandklasse B (ivm berekening brandoverslag NEN 6068)
 - Constructieonderdelen binnenzijde overig moeten voldoen aan klasse D / rookklasse s2
 - Constructieonderdelen in een besloten gemeenschappelijke vluchtroute moeten voldoen aan klasse B en rookklasse s2
 - Vloeren en trappen overige moeten voldoen aan klasse D_{fi} en rookklasse s1_{fi}

Deur, die zelfsluitend is uitgevoerd in combinatie met het kozijn een brandwerendheid bezit van tenminste 30 minuten, volgens de NEN 6069. (vrijloopdeurdranger, gekoppeld aan rookmelder in woning)

Deur, die in combinatie met het kozijn een brandwerendheid bezit van tenminste 30 minuten volgens de NEN 6069.

Sproeischuimblusser gevuld met tenminste 6 liter schuim. Betreffende blusser dient te voldoen aan het Besluit "draagbare blustoestellen".

Deur welke te openen is zonder gebruik te moeten maken van een sleutel, onmiddelijk over de ten minste vereiste breedte kan worden geopend, volgens artikel 7.12 van het bouwbesluit.

Niet-ioniserende rookmelder, aan elkaar gekoppeld, op lichtnet aangesloten, uitgevoerd conform de NEN 2555.

Extra beschermde vluchtroute

-Voor de toetsing van dit project aan het Bouwbesluit 2012 m.b.t. het aspect brandveiligheid verwijzen we naar het Rapport "Quickscan Brandveiligheid dd. 14-10-2020" zoals opgesteld door Nex2us. Bij deze toetsing is er gekeken naar hoofdzaken als brandcompartimentering, subbrandcompartimentering en vluchten. Daarnaast zijn er bepalingen opgenomen over de installaties en constructie van het gebouw.

Bouwbesluitgegevens:

Adres: de Weer 25 , 1504 AH, Zaandam
Kadastrale gemeente: Zaandam
Kadastrale nummers: 6292, 6423
Kadastrale sectie: D

Het project betreft de nieuwbouw van 6 appartementen in een woongebouw.
De appartementen in het woongebouw dienen te worden aangeduid als ‘woonfunctie gelegen in een woongebouw’. De fietsenberging wordt aangeduid te worden als 'overige gebruiksfunctie'.
Het hoogste verblijfsgebied ligt op ca. 11 meter boven het meetniveau. De begane grond ligt op het meetniveau (Peil=0).

Gebruiksfunctie:	m² GO	m² VG
Woonfunctie	415	305

Overige gebruiksfunctie (gemeensch VKR, bergingen)

Fietsenberging	18
----------------	----

Bruto vloeroppervlak gehele woongebouw incl bergingen en verkeersruimten:
Woongebouw 545 m²

Bruto inhoud gehele woongebouw incl bergingen en verkeersruimten:
Woongebouw 2.024 m³

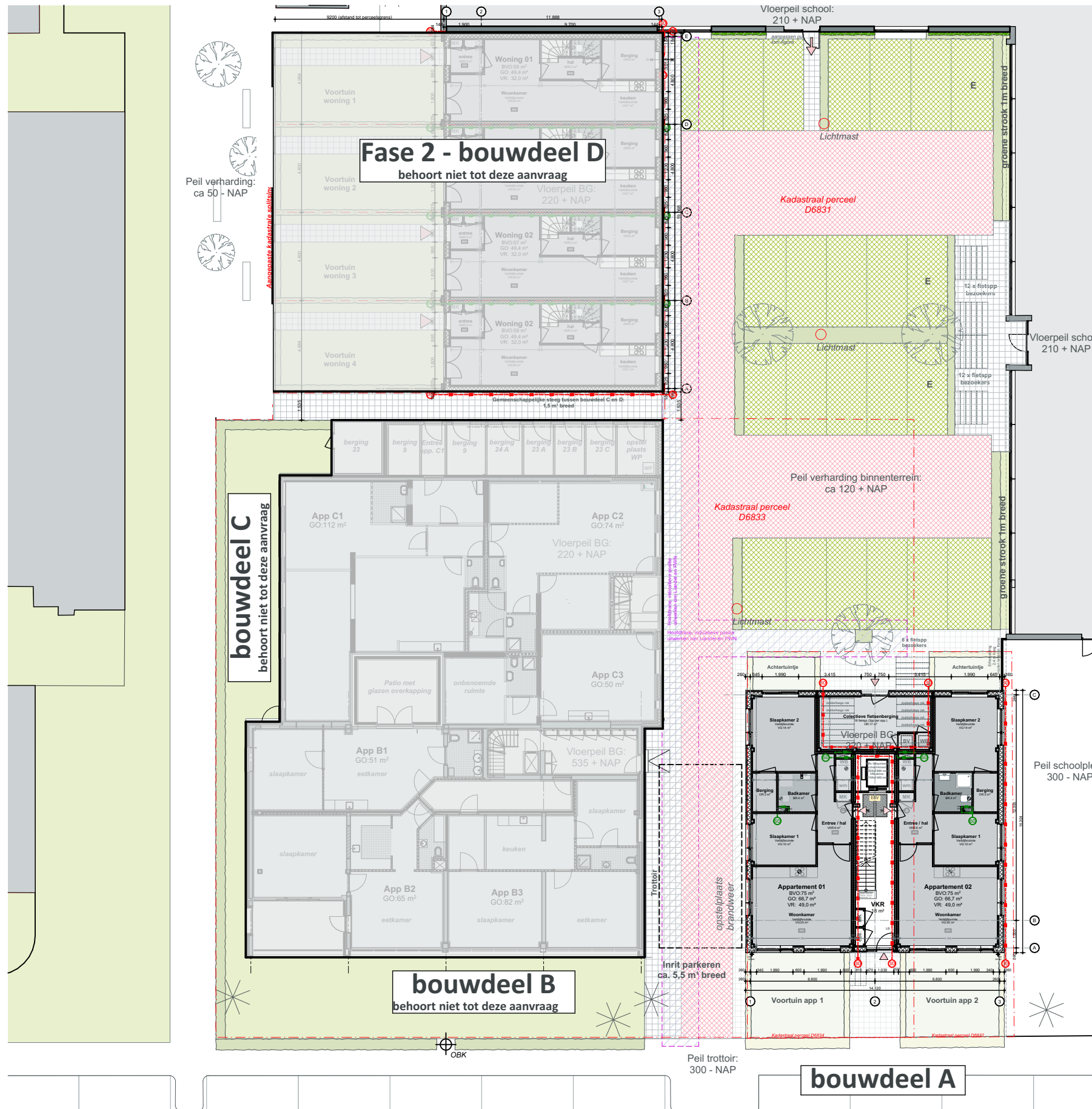
Bouwbesluitrapportages:

- Thermische isolatie: De Rc-waarden van de verschillende constructieonderdelen worden uitgevoerd conform de Rc-waarden van de BENG-berekening: "Rapport bouwfysica & brandveiligheid - HJ Advies dd. 10-08-2021"
- Daglicht, ventilatie, doorspuikbaarheid, geluidsabsorptie (nagalm): Voor de toetsingsrapporten verwijzen we naar het rapport "Rapport bouwfysica & brandveiligheid - HJ Advies dd. 10-08-2021"
- Parkeren: Voor de toetsing conform de gemeentelijke parkeernormen en de POOS juli 2018

Overige bepalingen

- Uitzetten perceelgrens en hoogtepeil t.o.v. NAP in overleg met de gemeente Zaanstad
- Ontwerp leidingplannen electra, water, gas en riolering door de installateur. Tekeningen moeten worden ingediend bij de gemeente Zaanstad.
- Middels berekening moet aangetoond worden dat de uiterste grenstoestand van de bouwconstructie niet wordt overschreden.
- Afd 3.8 Afvalwater en fecalien (Art. 3.32 t/m/ 3.35) De riolering wordt uitgevoerd conform NEN 3215
- Afd 3.9 Afvoer van hemelwater (Art. 3.42 t/m/ 3.45) De HWA wordt uitgevoerd conform NEN 3215
- Elke badruimte en toilet wordt betegeld, en voldoet daarmee aan de waterdichtheid conform NEN 2778
- Deuren, ramen, kozijnen en daarmee gelijk te stellen uitwendige constructieonderdelen - die volgens NEN 5087 bereikbaar zijn voor inbraak - uitvoeren met inbraakwerendheidsbeslag, weerstandsklasse 2 volgens NEN 5096
- Alle deuren in de vluchtroute (incl hoofdentreeduren) dienen zonder losse sleutel handmatig te openen zijn.
- Dakbedekking dient vlgs NEN 6063 uitgevoerd te worden in een materiaal welke, aantoonbaar met certificaat, vliegvuurbestendig is.
- Afmetingen van de vrije doorgang van de toegangen zijn minimaal 0,85x2,30 m
- Toegangsdeuren woningen hebben een maximale opstap van 20 mm.
- De vloerafscheiding bij trapgaten en de hekwerken langs de balkons voldoen allen aan de door het bouwbesluit 2012 gestelde voorwaarden.

Bouwveiligheidsplan zal door aannemer binnen een termijn van drie weken voor de start van de uitvoering van de desbetreffende handelingen worden overlegd.



Overzicht en aantallen, deze aanvraag heeft betrekking op bouwdeel A 02/07/2025

Bouwdeel A:	Opp GO app	Aantal app	Benodigde pp
Appartement 1 & 2	66 m ²	2	2,2
Appartement 3 t/m 6	71 m ²	4	4,4
Totale:		6	6,6

Bouwdeel B:	Opp GO app	Aantal app	Benodigde pp
Appartement 23	88 m ²	1	1,6
Appartement 23D	118 m ²	1	1,7
Appartement 23A	79 m ²	1	1,1
Appartement 23B	65 m ²	1	1,1
Appartement 23C	51 m ²	1	1,0
Appartement 23E	74 m ²	1	1,6
Appartement 23F	66 m ²	1	1,1
Appartement 23G	49 m ²	1	1,0
Totale:		9	10,2

Bouwdeel C:	Opp GO app	Aantal app	Benodigde pp
Appartement 24	112 m ²	1	1,7
Appartement 24A	74 m ²	1	1,1
Appartement 24B	50 m ²	1	1,0
Appartement 24C	49 m ²	1	1,0
Appartement 24D	39 m ²	1	1,0
Appartement 24E	48 m ²	1	1,0
Appartement 24F	49 m ²	1	1,0
Appartement 24G	39 m ²	1	1,0
Appartement 24H	48 m ²	1	1,0
Totale:		9	9,8

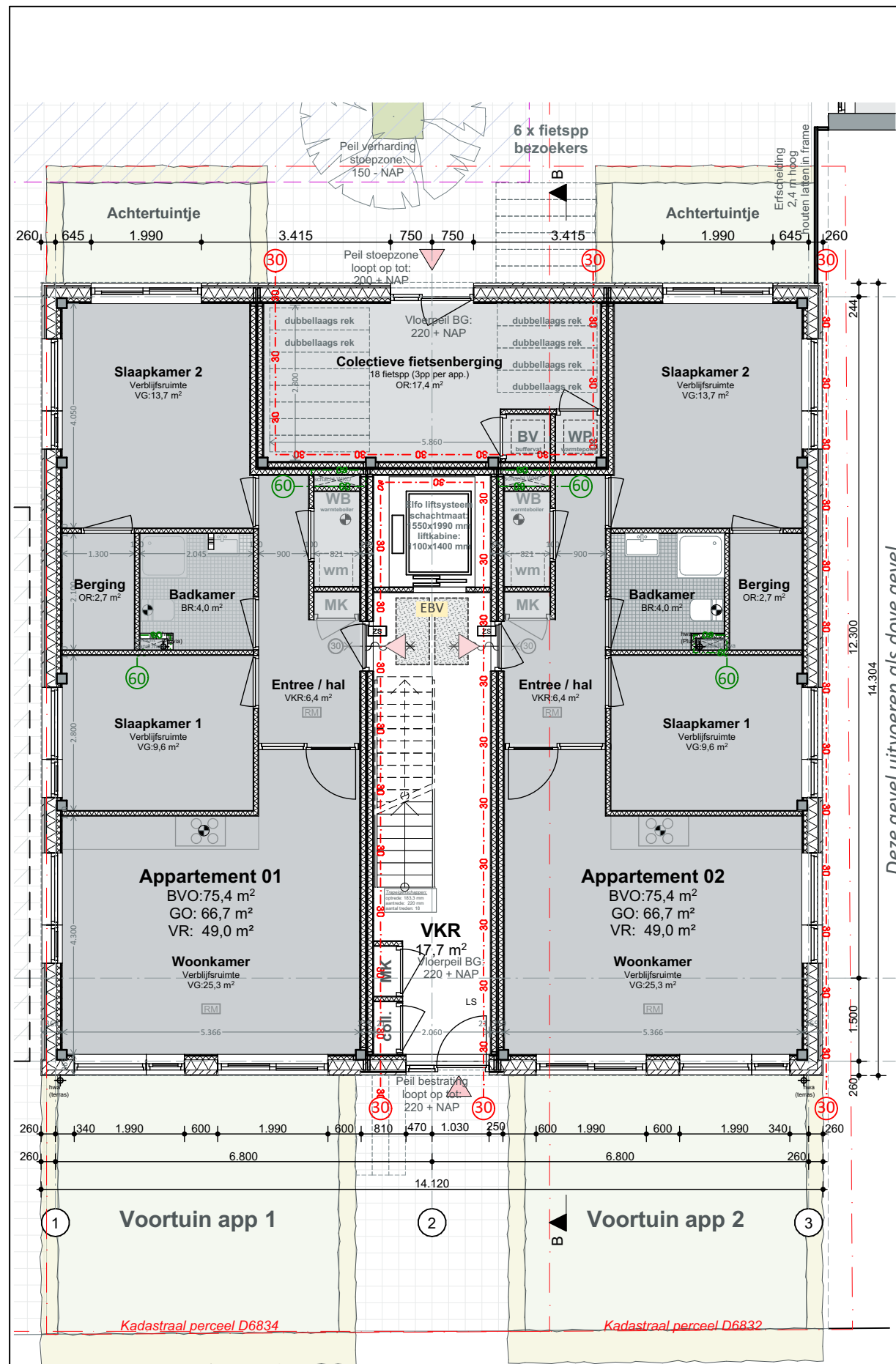
Bouwdeel D:	Opp GO woning	Aantal woningen	Benodigde pp
Eengezinwoning 1 t/m 4	145 m ²	4	6,4
Totale:		4	6,4

Aantal benodigde parkeerplaatsen*:
Aantal parkeerplaatsen op eigen terrein:
Aantal parkeerplaatsen op openbare straat:**

* Conform parkeernorm 2016 sterk stedelijk C
- woningen starters: app. <55 m² GO = 1,0 pp
- woningen goedkoop: app. >55 m² < 80 m² GO = 1,1 pp
- woningen midden: app. >80 m² < 110 m² GO = eengezinwoning <= 130 GO = 1,6 pp
- woningen duur: app. >110 m² GO, eengezinwoning > 130 GO = 1,7 pp
(voor alle categorieën geldt dat dit inclusief de parkeereis voor bezoek is)

** De conclusie uit de Rapportage Parkeeronderzoek de Weer24eo 2020.pdf geeft aan dat de maximale bezetting van de openbaar aanwezige parkeerplaatsen binnen een straal van 250 m van de ontwikkellocatie 51% bedraagt. (219 pp bezet van de 426 pp totaal levert een beschikbaarheid van 207 pp) Voorkomen moet worden dat gebruik van de openbare ruimte tot overlast leidt. De openbare ruimte mag daarom gebruikt worden tot een maximum van 80% van de beschikbare ruimte. Blijven er 166 vrije plaatsen over om het tekort van 7 plaatsen op te vangen. De keuze voor de oplossing van de fietsparkeerplaatsen worden bij de gescheiden aanvragen van de respectievelijke bouwdeelen aangegeven.

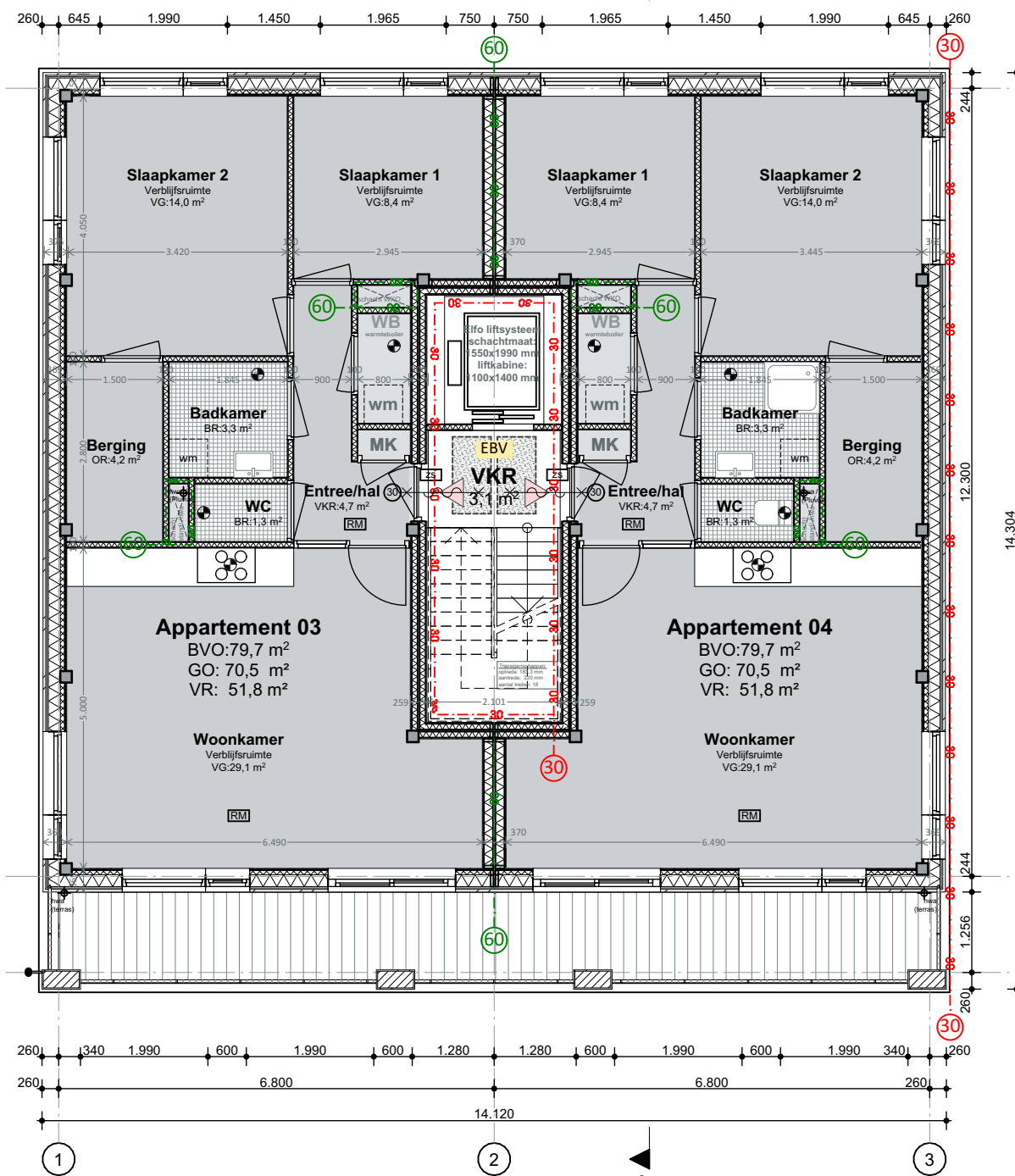
- = reeds bestaande ondergrondse brandkraan
- = Hoofdtrace kabels en leidingen iom Liander & PWN
- = verharding, straatklinkers
- = halfverharding. Parkeervakken Excuton aqua draintegels 30x30cm Rijstroken: Excuton grastegel beton 41x61cm
- = buxushaag 90 cm hoog met achterliggend metalen dubbelstaafs hekwerk 90 cm hoog
- = begroeide gevels met heder op gasconstructie
- = schoonwaterriool
- = kadastrale grens



Begane grond

Peil trottoir:
300 - NAP

Let op: Dit zijn tekeningen ten behoeve van de aanvraag omgevingsvergunning. Alle getoonde maatvoeringen en afmetingen zijn indicatief van aard. Dit zijn geen werktekeningen.



1e Verdieping

- RENOVOOI**
- Buitenwand HSB: Gipsvezelplaat 12mm - OSB/3 12 mm - vuren 38x70mm hoh 625 geïsoleerd - vuren 38x184mm hoh 625 met glaswolisolatie - dampopen waterkerende folie - houten regels 40x20 mm backerplaat og - steenstrips
- Woningsscheidende wand HSB: Gipsvezelplaat 12mm - vuren 38x140mm hoh 610 met steenwolisolatie - spouw 40 mm (WBDO 60 min)
- Wand tussen portiek en woonfunctie HSB: Gipsvezelplaat 12mm - vuren 38x89 mm hoh 610 met steenwolisolatie - spouw 40 mm (WBDO 30 min)
- Binnenwand metalstud 100mm
- RM** niet-ioniserende rookmelder, aan elkaar gekoppeld, op het lichtnet aangesloten, uitgevoerd conform NEN 2555
- LS** deur, welke te openen is zonder gebruik te moeten maken van een sleutel en onmiddellijk over de vereiste breedte kan worden geopend.
- 30** 30 minuten weerstand tegen branddoorslag en brandoverslag (WBDO), conform de NEN 6068/C1.2011 of NEN-EN 13501-2
- 60** 60 minuten weerstand tegen branddoorslag en brandoverslag (WBDO), conform de NEN 6068/C1.2011 of NEN-EN 13501-2
- 30** Deur, die zelfsluitend is uitgevoerd in combinatie met het kozijn een brandweerstand bezit van tenminste 30 minuten, volgens de NEN 6069, (vrijlooptdeurdranger, gekoppeld aan rookmelder in woning)
- 30** Deur, die zelfsluitend is uitgevoerd.
- 30** brandscheiding met een weerstand tegen branddoorslag (WBDO) van 30 minuten.
- ventilatorrooster** (als van toepassing)
- MK** meterkast: ventilatie via kier onder de deur en rooster in blind paneel, capaciteit 2dm³/s conform NEN 1087
- WB** warmteboiler
- WP** boostergrond-warmtepomp tbv warmtapwater in woning
- VU** mechanische ventilatie unit (toe en afvoer) in woning
- hemelwaterafvoer** (Pluvia systeem)
- verdelers vloerverwarming**
- afzuiging** (toevoerpunten ntb iom installatieadviseur)
- EBV** besloten extra beschermde vluchtroute
- Entree woning**
- Afwering schachten voor WKO-leidingen:**
Alle leidingen bevestigen met trillingsarme bevestigingsbeugels met rubber inlage. De leidingen door wanden en/of vloeren mogen geen contact maken met de constructie.
- Afwering schachten standleidingen/hwa:**
Minimale massa van 10kg/m² benodigd. De HSB dient verzwaard te worden, of indien nodig uitgevoerd te worden in 70mm kzst. Alle leidingen bevestigen met trillingsarme bevestigingsbeugels met rubber inlage. De leidingen door wanden en/of vloeren mogen geen contact maken met de constructie. Geluidsarme afvoeren toepassen zoals Dykasono of Wavin AS+
- Nagalmitt:**
Om aan de eisen voor nagalmittijd te kunnen voldoen worden 2 panelen van 600 x1200 mm per bouwlaag aangebracht, type: Flamex Facet Merford 35 mm dik o.g.

Werknummer: **1108**
Project: **De Weer**

(B)

Zaandam

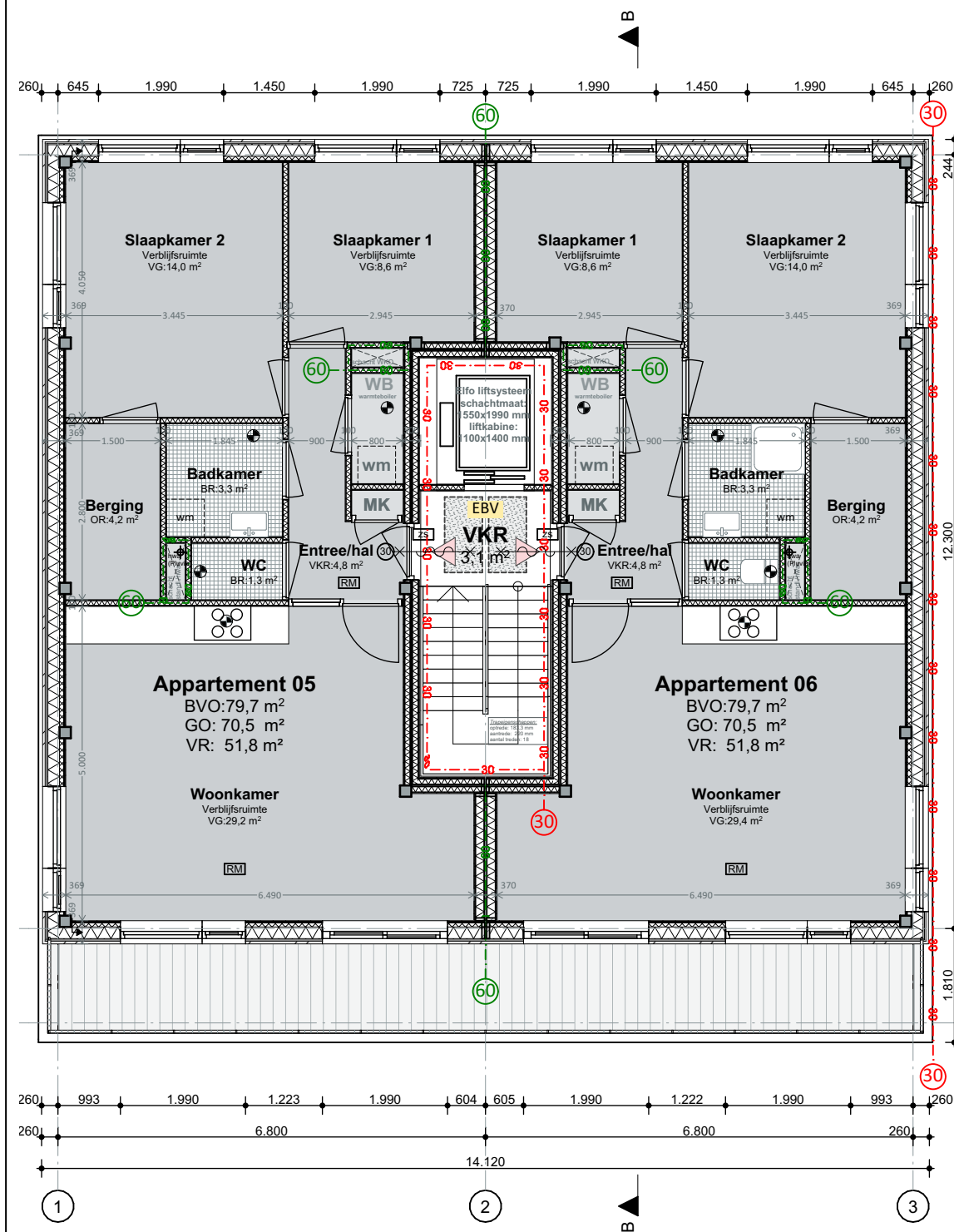
(A)

File: **1108_DeWeer_BouwdeelA_D_HSB_V4.plt**
Datum: **02/07/2025**
CAD: **CCV**
Fase: **DO**
Schaal: **1:100**
Bouw:
Layoutnaam: **Begane grond, 1e verdieping**
Opdrachtgever: **Bedrijf opdrachtgever**

Teknr: **DO-03**

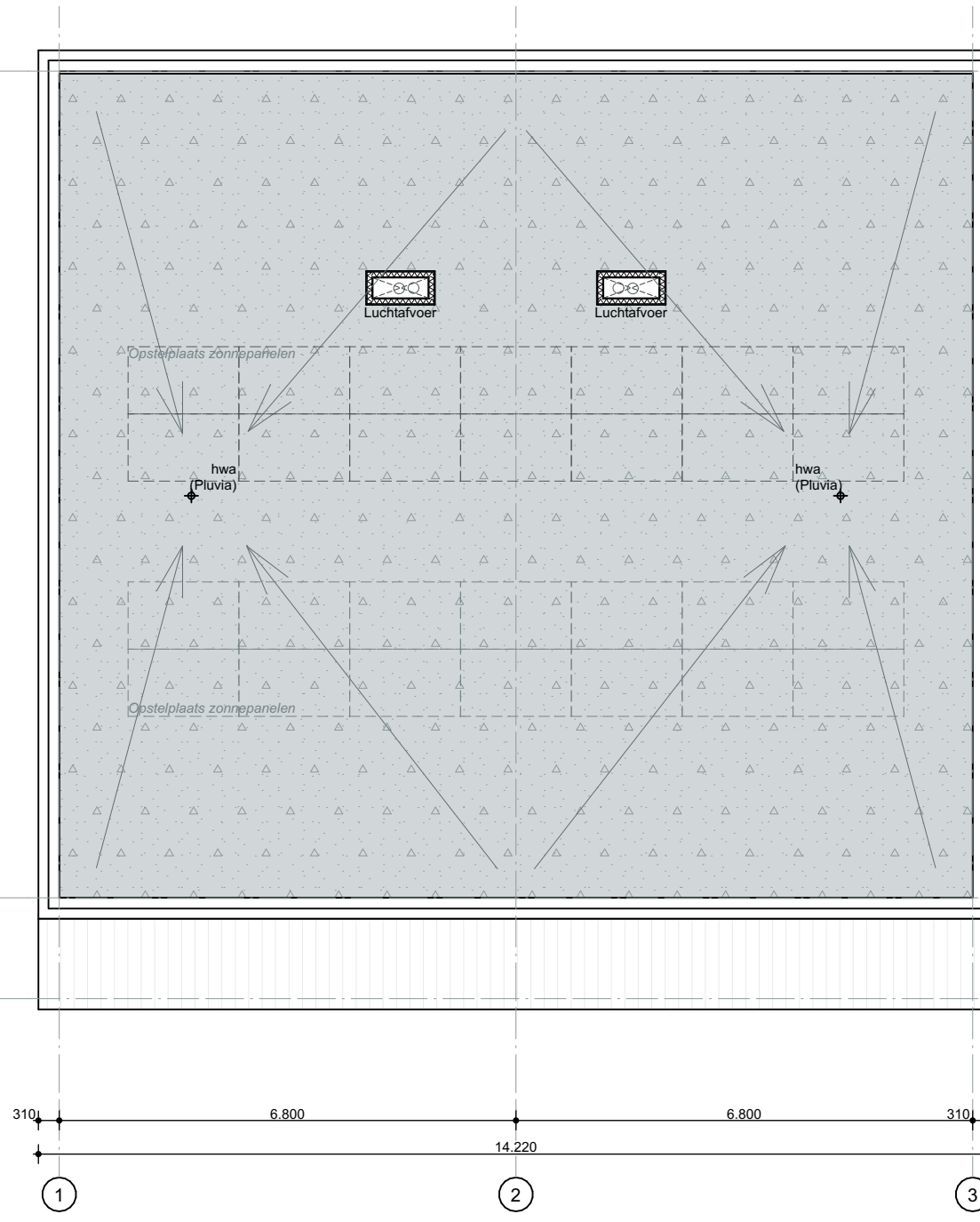
nunc
architecten

Ankersmidplein 2-1506CK-Zaandam-075 6162421- info@nunc.nl



2e Verdieping

Deze gevel uitvoeren als dove gevel



Dakplan

- RENOVOOI
- Buitenwand HSB: Gipsvezelplaat 12mm - OSB/3 12 mm - vuren 38x70mm hoh 625 geleidoleerd - vuren 38x184mm hoh 625 met glaswolisolatie - dampopen waterkerende folie - houten regels 40x20 mm backerplaat og - steenstrips
 - Woningscheidende wand HSB: Gipsvezelplaat 12mm - vuren 38x140mm hoh 610 met steenwolisolatie - spouw 40 mm (WBDO 60 min)
 - Wand tussen portiek en woonfunctie HSB: Gipsvezelplaat 12mm - vuren 38x89 mm hoh 610 met steenwolisolatie - spouw 40 mm (WBDO 30 min)
 - Binnenwand metalstud 100mm
 - RM niet-ioniserende rookmelder, aan elkaar gekoppeld, op het lichtnet aangesloten, uitgevoerd conform NEN 2555
 - LS deur, welke te openen is zonder gebruik te moeten maken van een sleutel en onmiddellijk over de vereiste breedte kan worden geopend.
 - 30 30 minuten weerstand tegen branddoorslag en brandoverslag (WBDO), conform de NEN 6068/C1:2011 of NEN-EN 13501-2
 - 60 60 minuten weerstand tegen branddoorslag en brandoverslag (WBDO), conform de NEN 6068/C1:2011 of NEN-EN 13501-2
 - Deur, die zelfsluitend is uitgevoerd in combinatie met het kozijn een brandwerendheid bezit van tenminste 30 minuten, volgens de NEN 6069, (vrijloopdeurdranger, gekoppeld aan rookmelder in woning)
 - Deur, die zelfsluitend is uitgevoerd.
 - brandscheiding met een weerstand tegen branddoorslag (WBDO) van 30 minuten.
 - ventilatorrooster (als van toepassing)
 - MK meterkast: ventilatie via kier onder de deur en rooster in blind paneel, capaciteit 2dm³/s conform NEN 1087
 - WB warmteboiler
 - WP boostergrond-warmtepomp tbv warmtapwater in woning
 - VU mechanische ventilatie unit (toe en afvoer) in woning
 - hemelwaterafvoer (Pluvia systeem)
 - verdelers vloerverwarming
 - afzuiging (toevoerpunten ntb iom installatieadviseur)
 - EBV besloten extra beschermde vluchtroute
 - Entree woning
 - Afwerking schachten voor WKO-leidingen: Alle leidingen bevestigen met trillingsarme bevestigingsbeugels met rubber inlage. De leidingen door wanden en/of vloeren mogen geen contact maken met de constructie.
 - Afwerking schachten standleidingen/hwa: Minimale massa van 10kg/m² benodigd. De HSB dient verzwaard te worden, of indien nodig uitgevoerd te worden in 70mm kzst. Alle leidingen bevestigen met trillingsarme bevestigingsbeugels met rubber inlage. De leidingen door wanden en/of vloeren mogen geen contact maken met de constructie. Geluidsarme afvoeren toepassen zoals Dykasono of Wavin AS+
 - Nagalmijt: Om aan de eisen voor nagalmijt te kunnen voldoen worden 2 panelen van 600 x1200 mm per bouwlaag aangebracht, type: Flamex Facet Merford 35 mm dik o.g.

Werknummer: **1108**
Project **De Weer**

Zaandam

File: **1108_DeWeer_BouwdeelA_D_HSB_V4.plt**
Datum: **02/07/2025**
CAD: **CCV**
Fase: **DO**
Schaal: **1:100**
Bouw:
Layoutnaam: **2e Verdieping, dakplan**
Opdrachtgever: **Bedrijf opdrachtgever**

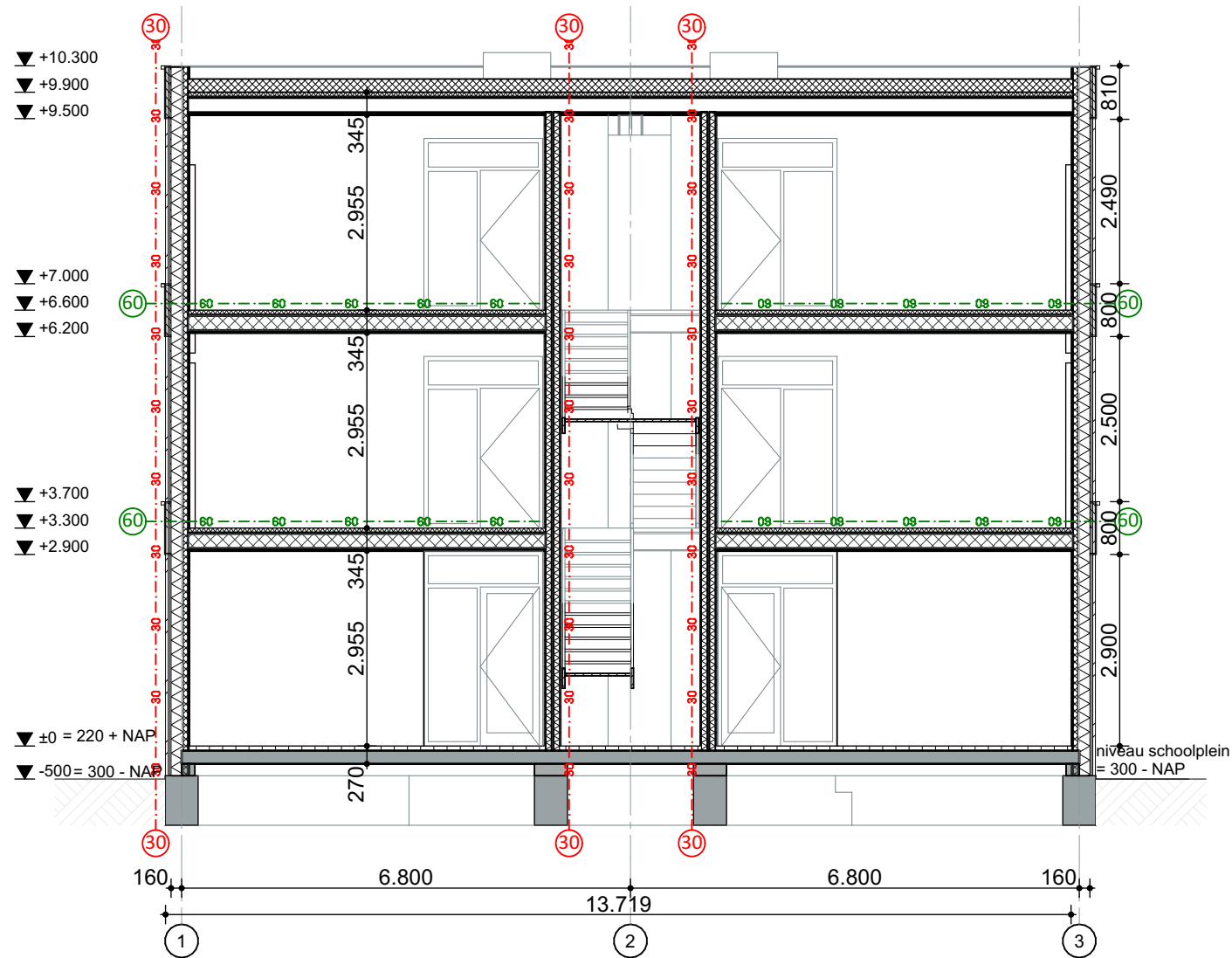
Teknr: **DO-04**

nunc
architecten

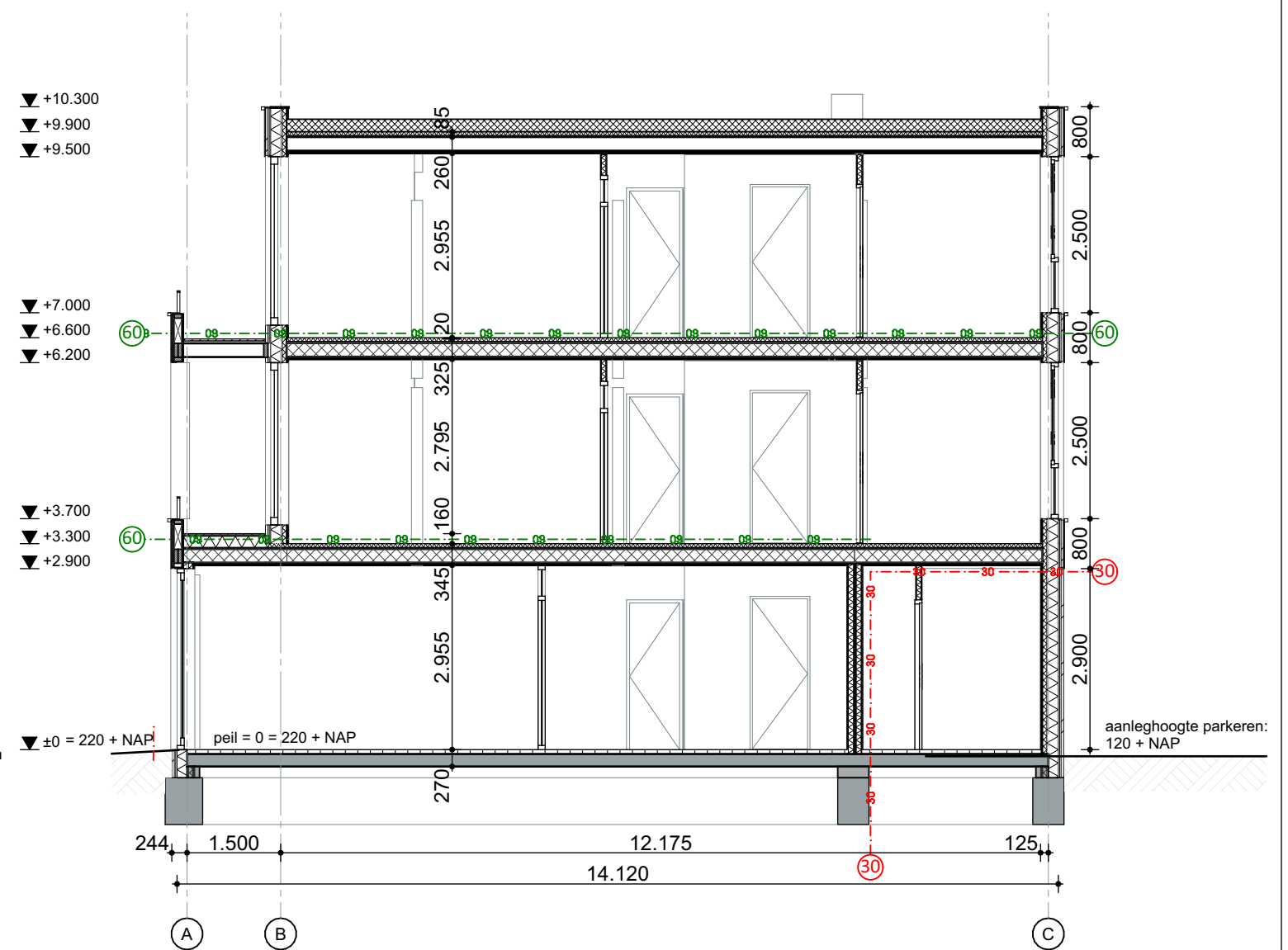
Ankersmidplein 2-1506CK-Zaandam-075 6162421- info@nunc.nl



Let op: Dit zijn tekeningen ten behoeve van de aanvraag omgevingsvergunning. Alle getoonde maatvoeringen en afmetingen zijn indicatief van aard. Dit zijn geen werktekeningen.

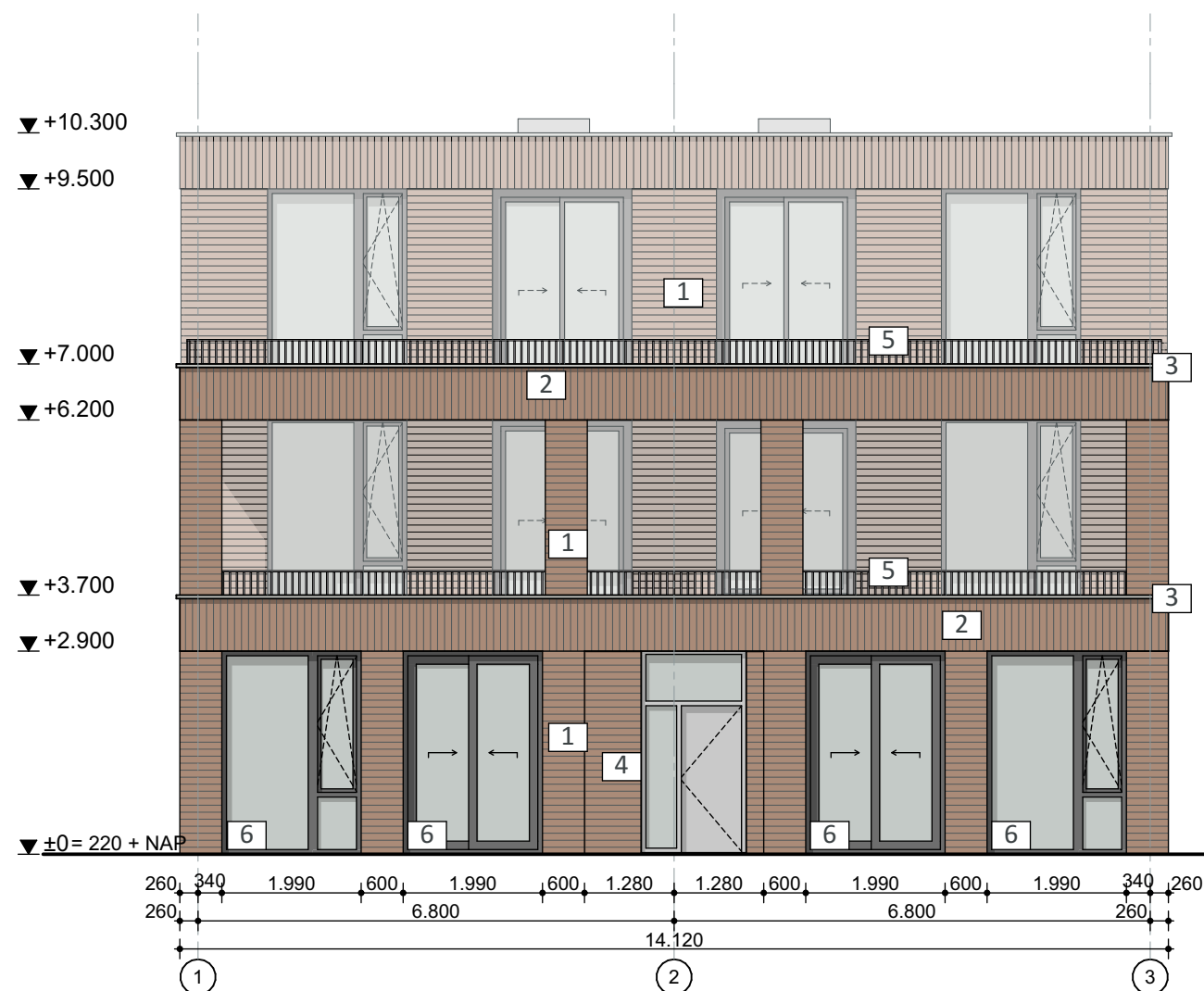


Doorsnede A-A



Doorsnede B-B

Let op: Dit zijn tekeningen ten behoeve van de aanvraag omgevingsvergunning. Alle getoonde maatvoeringen en afmetingen zijn indicatief van aard. Dit zijn geen werktekeningen.



Noordgevel (straatgevel)



Zuidgevel (gevel binnenterrein)

Overzicht materialen en kleuren:

	Materiaal	kleur	code	afwerking
1	Steenstrips tegelverband horizontaal vermijmd	Bruin/rood gemeleerd	ntb	
2	Steenstrips tegelverband vertikaal verlijmd	Bruin/rood gemeleerd	ntb	
3	Betonnen afdekplaat gepigmenteerd	Donker grijs	ntb	
4	Hout	Lichtgrijs	ntb	Verticale latten, 70x25, 100x25 & 140x25mm
5	Stalen hekwerken	Antraciet	ntb	Verticaal lamellenhekwerk, verzinkt
6	Hout kozijnen	antraciet	ntb	

Let op: Dit zijn tekeningen ten behoeve van de aanvraag omgevingsvergunning. Alle getoonde maatvoeringen en afmetingen zijn indicatief van aard. Dit zijn geen werktekeningen.



Overzicht materialen en kleuren:

	Materiaal	kleur	code	afwerking
1	Steenstrips tegelverband horizontaal	Bruin/rood gemeleerd	ntb	
2	Steenstrips tegelverband vertikaal	Bruin/rood gemeleerd	ntb	
3	Betonnen afdekplaat gepigmenteerd	Donker grijs	ntb	
4	Hout	Lichtgrijs	ntb	Verticale latten, 70x25, 100x25 & 140x25mm
5	Stalen hekwerken	Antraciet	ntb	Verticaal lamellenhekwerk, verzinkt
6	Hout kozijnen	antraciet	ntb	

Let op: Dit zijn tekeningen ten behoeve van de aanvraag omgevingsvergunning. Alle getoonde maatvoeringen en afmetingen zijn indicatief van aard. Dit zijn geen werktekeningen.