

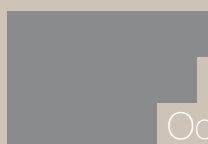
L A M M I N S V L I E T

ARCHITECTUUR & INTERIEUR

## Brand

Schoolpad 1 Sint Kruis

Project	Aanbouw
Versie	1
Datum	07-11-2025



Oostburg

**Gipskartonplaat voor gladde Metal Stud wanden en plafonds**

Gyproc gipsplaten zijn ideaal voor het maken van Metal Stud scheidingswanden, voorzetwanden en plafonds met een glad en strak resultaat.

**Voordelen**

- eenvoudig een glad oppervlak
- voorzien van Cradle to cradle certificaat

**Beschrijving**

	Gyproc gipskartonplaten bestaan uit een kern van gips en een ommanteling van gerecycled karton. De platen hebben rondom afgeschuinde kanten (4xAK). De Gyproc systemen hebben van nature een hoge brandwerendheid en geluidsisolatie.
<b>Kleur van de plaat</b>	<ul style="list-style-type: none"> <li>• Voorzijde: ivoor</li> <li>• Rugzijde: grijs</li> </ul>

**Technische data**


Normering		
<b>Type</b>	NEN EN 520:2009	gipskartonplaat type A <b>A:</b> gipskartonplaat
<b>Reactie bij brand</b>	NEN EN 14190:2014	A2-s1, d0

Saint-Gobain Gyproc Nederland  
Postbus 73, Vianen  
Gyproc  
E-mail:

[www.gyproc.nl](http://www.gyproc.nl)

15/07/2024

**Vorm, afmetingen en stapeling**

Plaattype	Kantvorm	Dikte (mm)	Breedte (mm)	Lengte (mm)	Stapeling
<b>Gyproc 4xAK</b>	 4xAK	12,5	600	2500	40
			1200	2400	40
				3000	40
<b>Tolerantie</b>	NEN EN 520:2009	± 0.5	+0/-4	+0/-5	

**Gewicht**

<b>Oppervlakte- gewicht (Streefwaarde)</b>	dikte 12,5 mm	8,75 kg/m <sup>2</sup>
--	---------------	------------------------

**Sterkte**

<b>Breuksterkte</b>	NEN EN 520:2009	<b>Dikte (mm)</b>	<b>Langs (N)</b>	<b>Dwars (N)</b>
		12,5	≥ 610	≥ 210

**Thermische eigenschappen**

<b>Thermische geleidbaarheid λ</b>	NEN EN 520:2009	0,25 W/(m.K)
------------------------------------	-----------------	--------------

**Bijkomende informatie**

<b>Voorzorgmaatregelen</b>	niet geschikt voor langdurige blootstelling aan temperaturen hoger dan 50°C
<ul style="list-style-type: none"> <li>Gyproc platen worden bevestigd op een frame van Metal Stud of PlaGyp met Gyproc Snelbouwschroeven</li> <li>De naden tussen de platen dienen te worden afgewerkt met Gyproc wapeningsband, JointFiller en JointFinisher</li> </ul> <p>De aangegeven cijferwaarden en tabellen zijn louter ter indicatie en werden verkregen volgens de controle-criteria van Gyproc. Ze kunnen variëren in functie van de verwerkingsmethode, de omgevingsfactoren en de ondergrond.</p>	