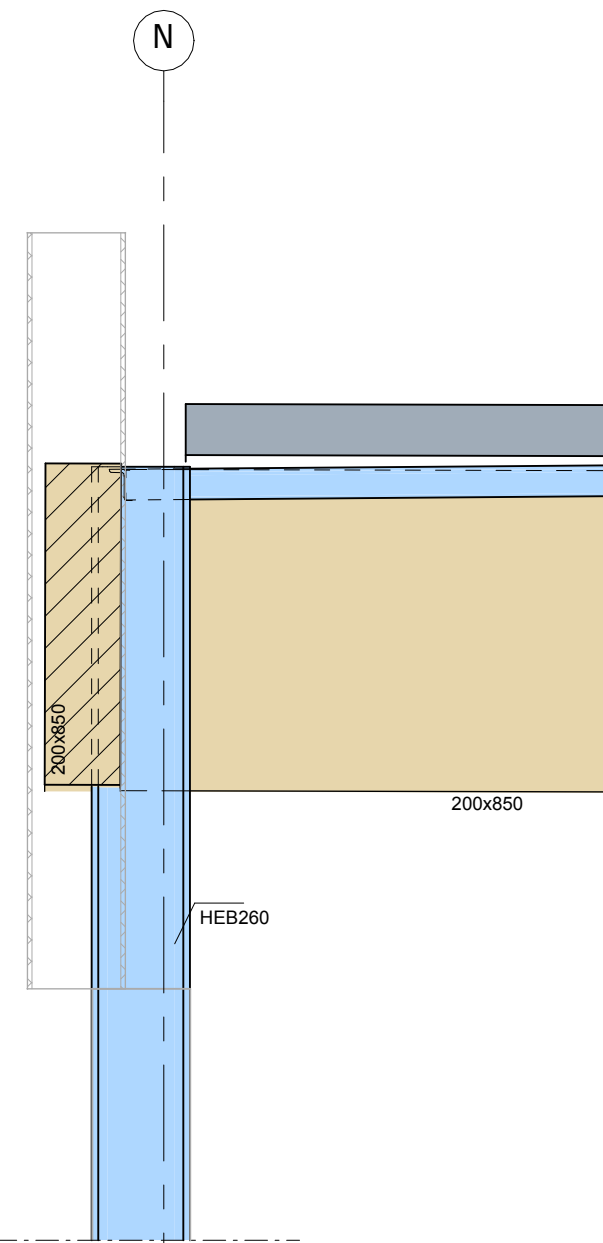
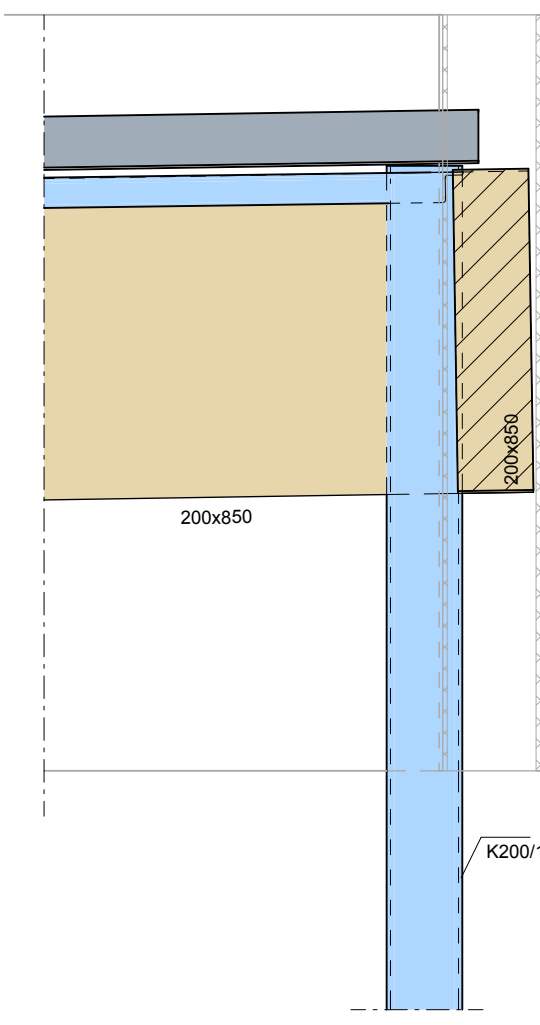


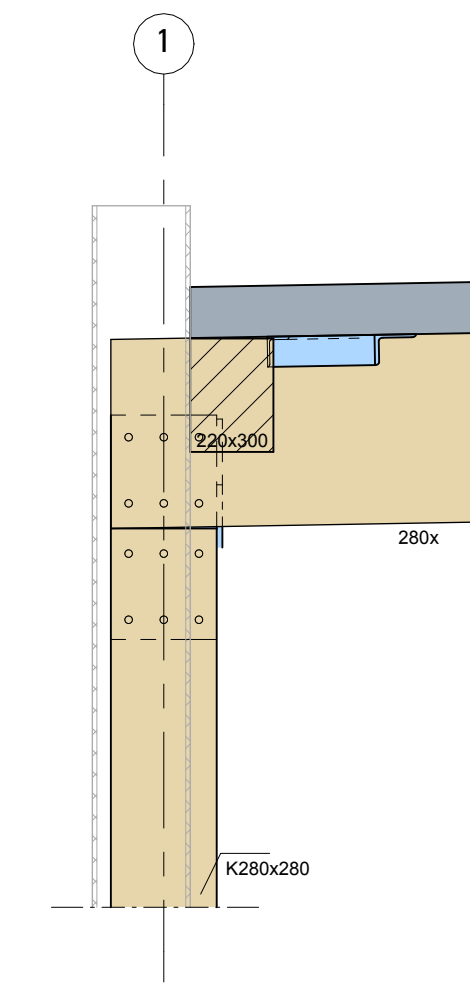
Detail D-A



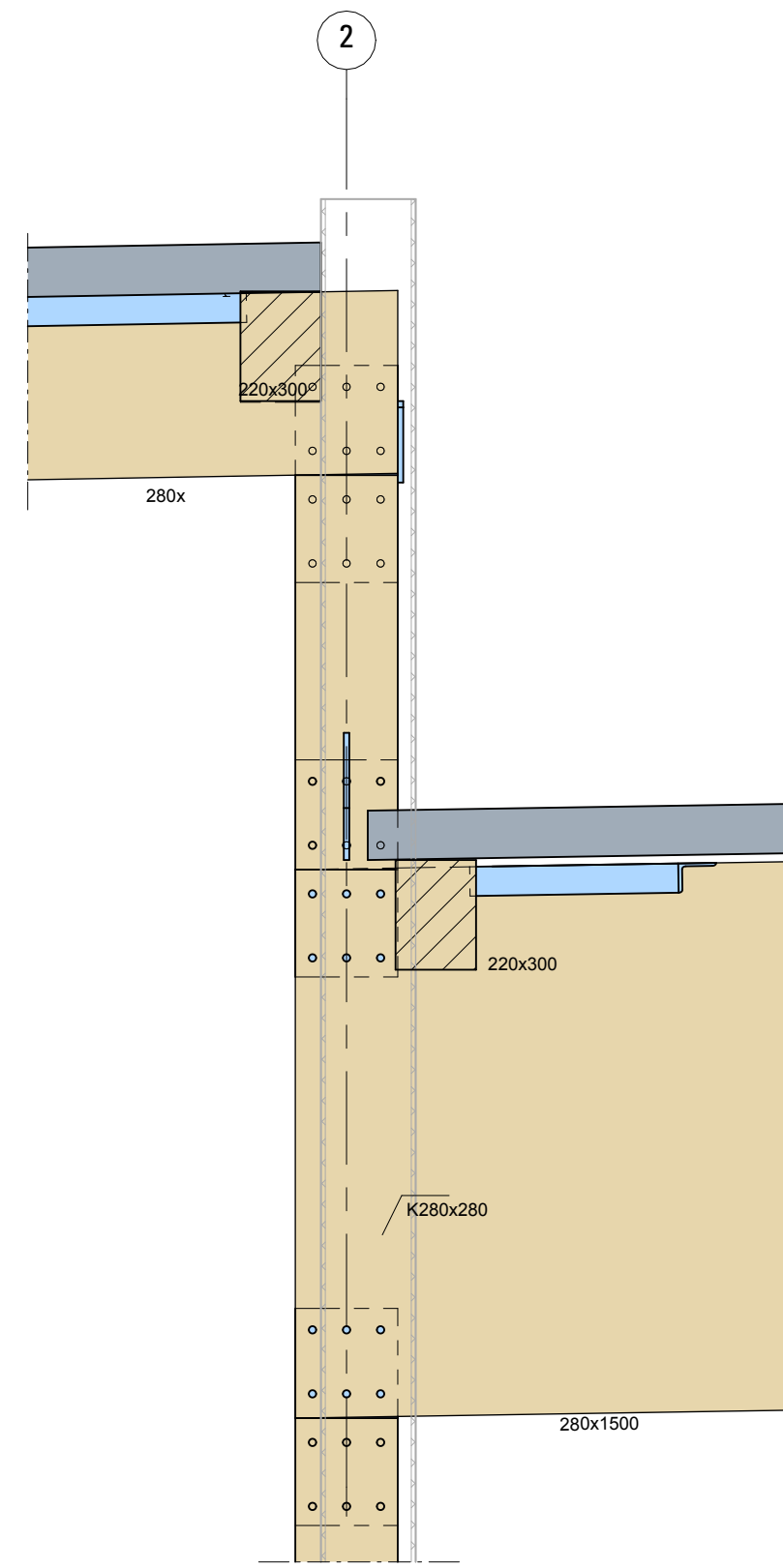
Detail 3.04



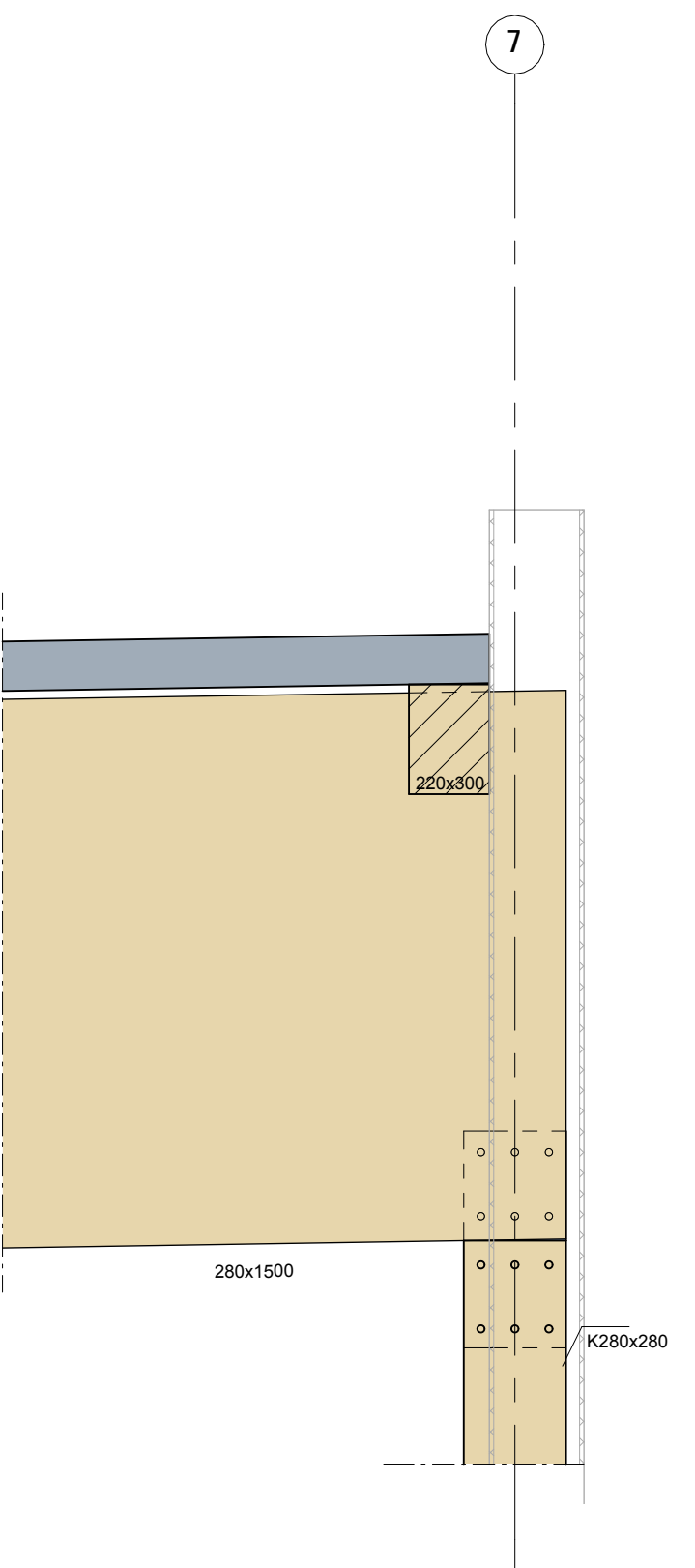
Detail 3.05



Detail 3.01



Detail 3.02

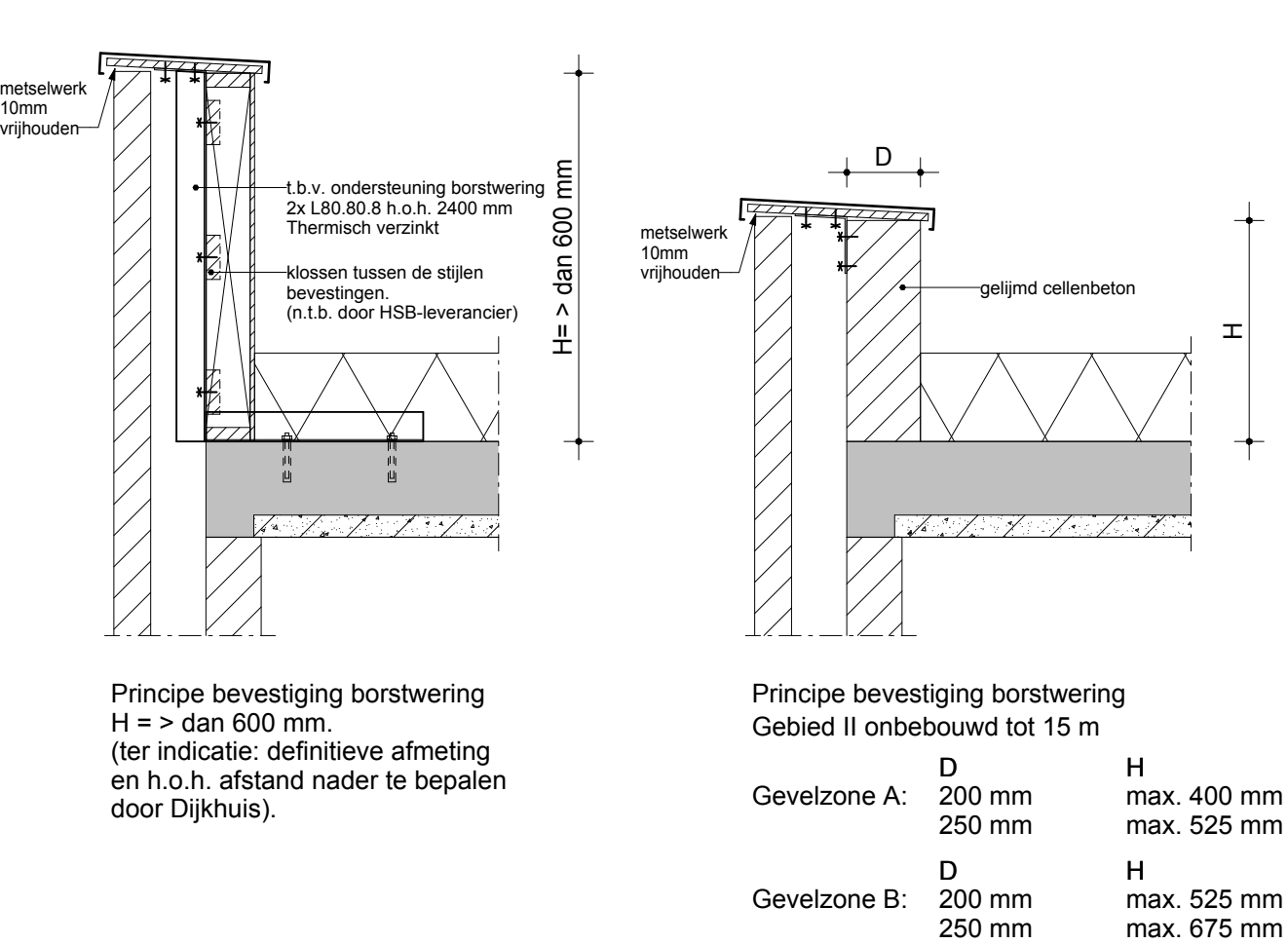


Detail 3.03

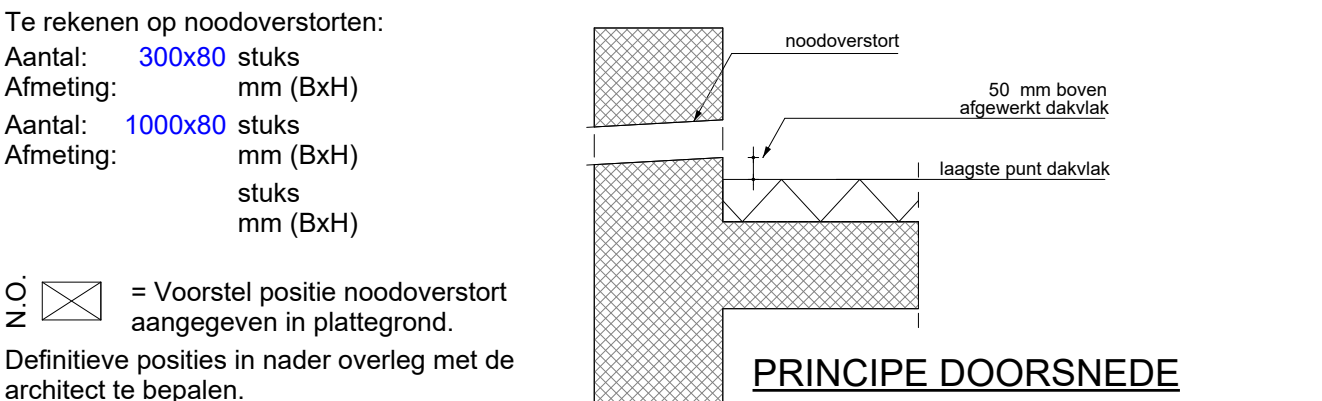
### STAALDAK :

- Type  
Plaatdikte min.  
Variabele belasting
- Spanrichting  
zie plattegrond  
zie plattegrond  
zie plattegrond
- mm  
kN/m<sup>2</sup>
- 10mm  
10mm
- DETAIL A**
- Overige eisen:  
- Platen moeten voldoen aan de: R.S.P.S. 1980; R.S.P.S. 1985; R.M.B.S. 2000 & NEN-EN 1991  
- toelaatbare doorbuiging = 0.004 lt.  
- Het staaldek schoon en ontdaan van boorresten opleveren.  
- Alvorens wordt begonnen met het aanbrengen van isolatie c.q. dakbedekking dient de directie in de gelegenheid gesteld te worden het dak te controleren.
- Tekening en berekening door leverancier ter controle aanbieden aan de directie.  
- inclusief type en aantal bevestigingsmiddelen, rekeninghoudend met windvormfactoren, zuiging en mogelijke trek op de bevestiging.  
- Schijfwerk dak stalen bedrijfshal: uit windverbanden in het dak en in de gevel.
- Bevestiging dakplaten berekenen als kipsteun stalen liggers  
(ter plaatse van hooftoplegging, niet gerekend ter plaatse van zij-oplegging).
- Afsluit volgens dakoverzicht  
- De dakplaten en bevestigingsmiddelen dienen de knik- en kipstabiliteit van de liggers te verzorgen.  
- Noodoverstorten door middel van:  
- beperkte dakrandhoogte (bijvoorbeeld maximaal 80 mm).  
- noodoverstorten (zie berekening en tekening).  
- Hulpstaal tlv dakovervoeren, ventilatiekappen, lichtstraten, heaters en dergelijke  
nader te bepalen zodra deze definitief zijn vastgesteld.

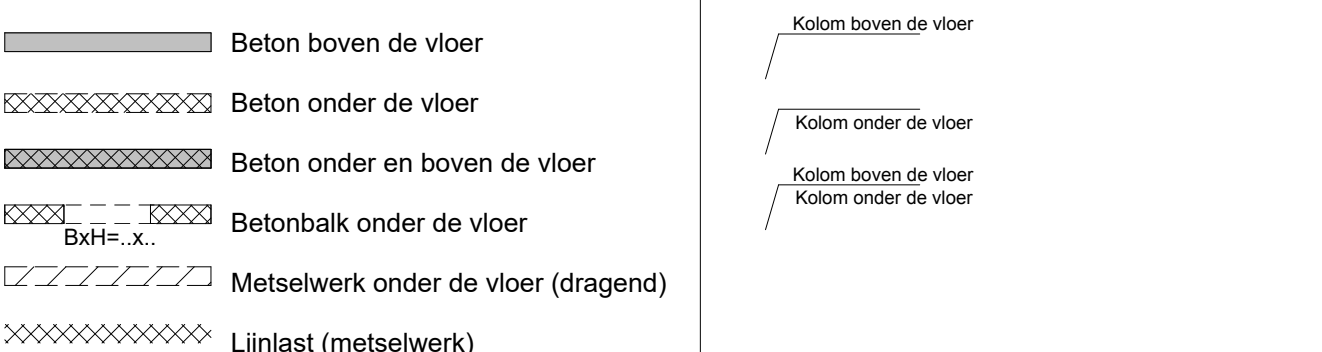
### STEUNEN BORSTWERING :



### PRINCIPEDETAIL NOODOVERSTORTEN :



### RENVOOI VOOR PLATTEGRONDEN :



### Brandwerendheidsis met betrekking tot bezwijken hoofddraagconstructie:

WBDBO-eis: 90 minuten

WBDBO-eis: 90 minuten

De brandwerendheid wordt gerealiseerd door:  
Brandwerend bekleden:  
kritieke staaltemperatuur kolommen: °C  
kritieke staaltemperatuur liggers: °C

### OPMERKINGEN STAALCONSTRUCTIE :

- Uitvoeringsklasse: **EXC.**
- Detailberekeningen en werktekeningen te leveren door de aannemer.
- Lasen minimaal 4 mm.
- Stompe lasen voortbewerken.
- Te lassen verbindingen rondom lassen.
- Staalsoort : conform NEN-EN 10025
- Walsprofielen : S235JR, warmgewalst volgens NEN-EN 10025
- Buisprofielen : S355J2H warmgewalst volgens NEN-EN 10210
- Soudwaliteit : 8.8 gerold.
- Ankerwaliteit : 4.6
- Kolommen ondergieten met krimparme mortel.
- De aannemer is verantwoordelijk voor de standzekerheid tijdens de uitvoering.
- Staalconstructies conserveren en/of brandwerend behandelen zoals opgegeven op tekening.

### CONSTRUCTIEVE UITGANGSPUNTEN :

Gevolgklasse : CC2

Windgebied : 3, Onbebouwd

A : 16-10-2025 Optimalisatie

Wij: Datum: Omschrijving: Getekend: Gezien:

Besluitneming: Model architect: Model installateur:

Project: Nieuwbouw Lidl Wormerveer

Locatie: Wormerveer

Opdrachtgever: Lidl Nederland GmbH

Architect: Büro Ursem te De Goorn

Laan Corpus des Noom 182-4  
8728 JR Groningen  
info@dijkhuis-ingenieurs.nl  
www.dijkhuis-ingenieurs.nl

Onderdeel: Dak

Fase: Definitief ontwerp

Formaat: A0

Schaal: 1:100

Getekend: [Signature]

Status: DEFINITIEF

Projectnummer: 24064

Blad: BA-04



K:34984 - Nieuwbouw Lidl Wormerveer - Wormerveer/Tekening/BA04BA\_04