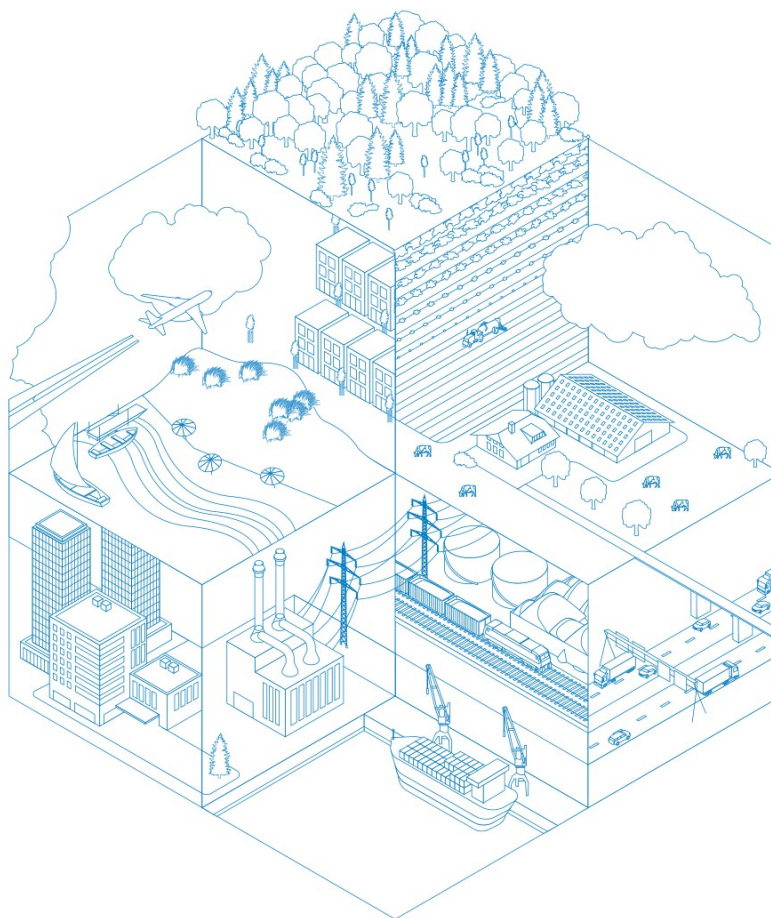


# Bijlage projectberekening

## Hulpmiddel beoordeling hexagonen met een hersteldoel

AERIUS kenmerk Projectberekening: RQa3zGwMTxJX

Dit document is een bijlage, behorende bij een Projectberekening uitgevoerd met AERIUS Calculator. De bijlage is een hulpmiddel bij het beoordelen van projecten waar sprake is van hexagonen met een hersteldoel. De bijlage bevat daartoe een overzicht van de maximale bijdrage per gebied. Voor meer uitleg over 'hexagonen met een hersteldoel' in AERIUS, zie het handboek Calculator.



- [Overzicht](#)
- [Resultaten](#)

*Deze PDF is geen digitaal bestand dat weer in te lezen is in AERIUS, maar alleen een bijlage. Meer toelichting over de PDF en AERIUS kunt u vinden in de [handleidingen](#) of op onze [website](#).*



### Contactgegevens

Rechtspersoon  
Inrichtingslocatie

Dijk van  
Priempad 9,  
3896 LJ Zeewolde

### Bijbehorende projectberekening

Omschrijving projectberekening  
AERIUS kenmerk projectberekening  
Datum projectberekening

Dijk van - Priempad 9  
RQa3zGwMTxJX  
07 augustus 2025, 14:10

### Totale emissie

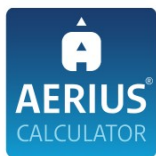
Vergunning Wnb- N - Referentie  
Situatie 2 - traditioneel - Beoogd

Rekenjaar	Emissie NH <sub>3</sub>	Emissie NO <sub>x</sub>
2025	14,7 ton/j	638,6 kg/j
2025	5.773,7 kg/j	151,4 kg/j



Resultaten hexagonen met hersteldoel situatie "Situatie 2 - traditioneel"  
(Beoogd) incl. saldering e/o referentie

Er zijn geen resultaten voor deze weergave.



### Disclaimer

Hoewel verstrekte gegevens kunnen dienen ter onderbouwing van een vergunningaanvraag, kunnen er geen rechten aan worden ontleend. De eigenaar van AERIUS aanvaardt geen aansprakelijkheid voor de inhoud van de door de gebruiker aangeboden informatie. Bovenstaande gegevens zijn enkel bruikbaar tot er een nieuwe versie van AERIUS beschikbaar is. AERIUS is een geregistreerd handelsmerk in Europa. Alle rechten die niet expliciet worden verleend, zijn voorbehouden.

### Rekenbasis

Deze berekening is tot stand gekomen op basis van

AERIUS versie 2024.2.1\_20250507\_5b5649d2ba

Database versie 2024.2.1\_5b5649d2ba\_calculator\_nl\_stable

Voor meer informatie over de gebruikte methodiek en data zie:

<https://link.aerius.nl/website>