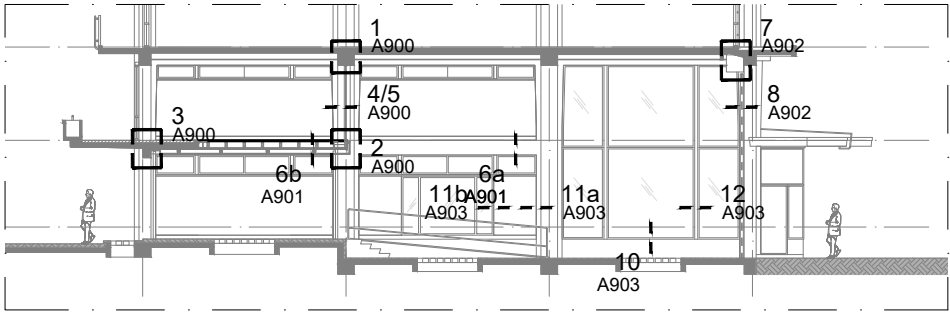
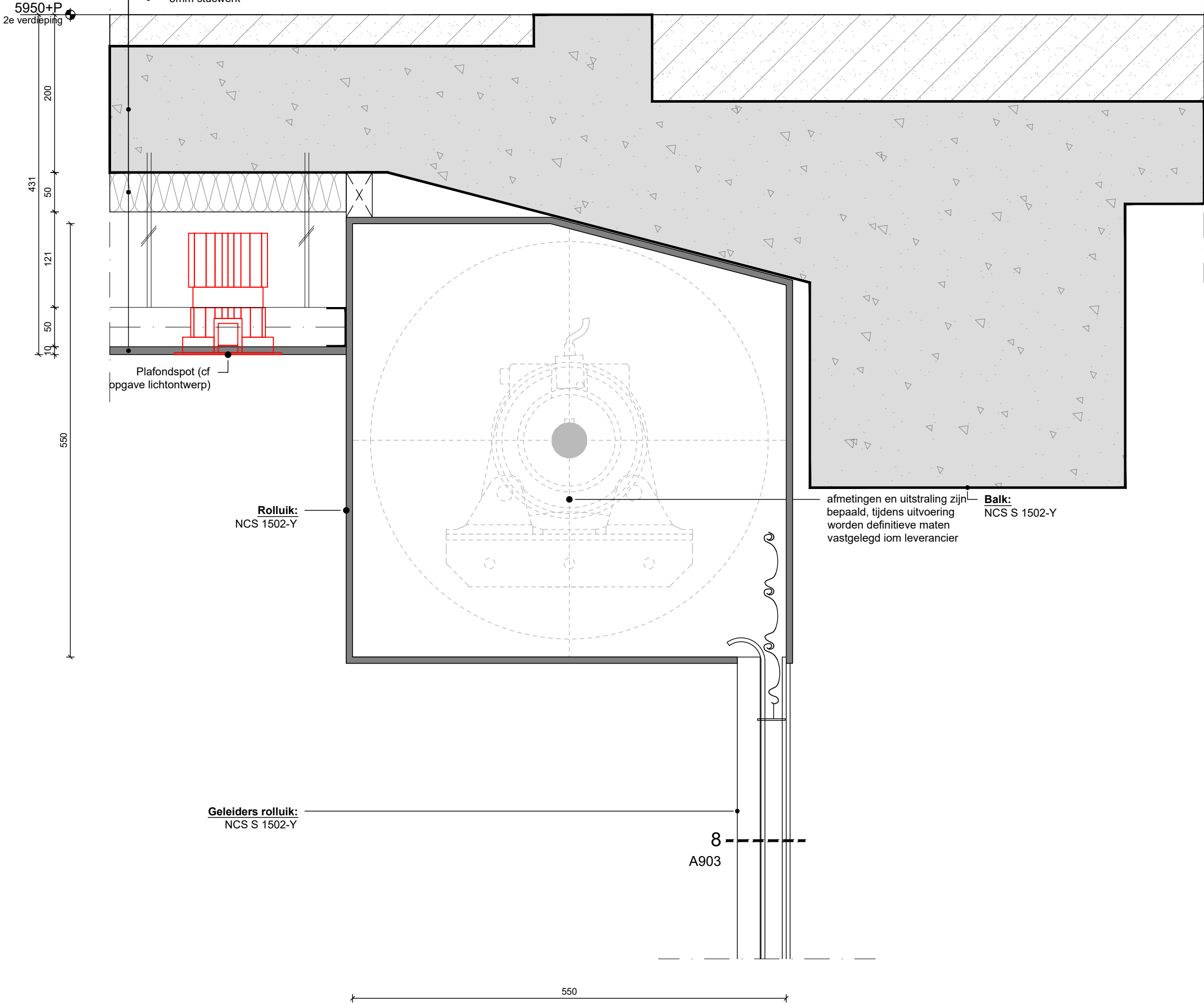


Detail posities:

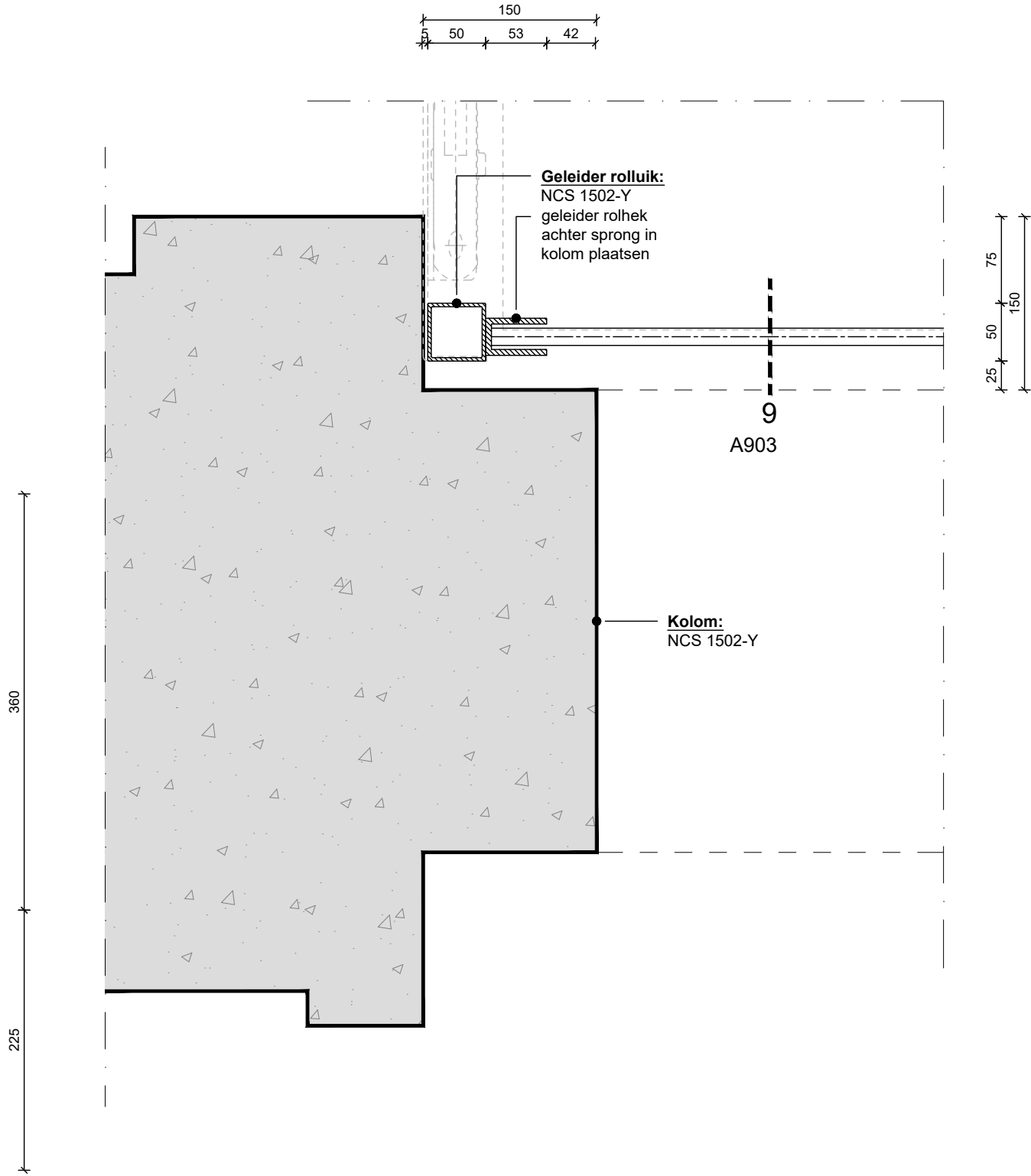


**Vloeropbouw:**  
Uitgangspunt is een isolatiewaarde van  $R_c = 2,1 \text{ m}^2/\text{KW}$

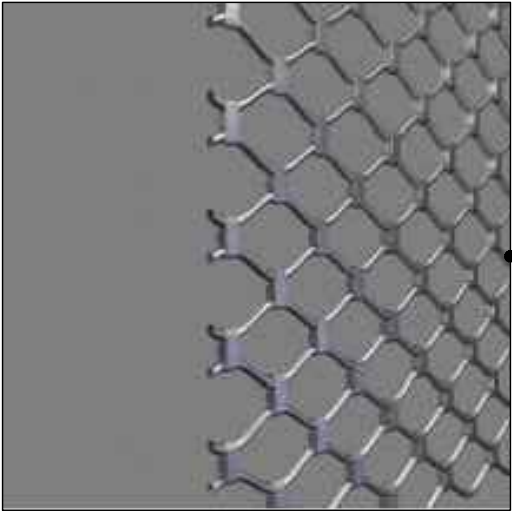
- Bestaande betonvloer
- 50mm hoogwaardige isolatie
- 120mm luchtsponw
- 50mm metalstud afhangen aan betonvloer
- 12mm gipsplaat
- 5mm stucwerk



7 detail - rolhek bak - (verticaal)  
1:5



8 detail - rolhek geleider - (verticaal)  
1:5



9 referentie rolhek  
nvt

opdrachtgever



Jamestown LP  
Pilotenstraat 39 | 1059 CH, Amsterdam  
Nederland

projectnummer

**JAM001**

project **GHG Weena passage**

Weena 709-711

Rotterdam

opdrachtgever **JAMESTOWN**

Pilotenstraat 39

1059 CH Amsterdam

schaal 1:5

formaat A2

datum 17.05.2024

wijz. datum **A: 09.12.2024** ----

fase **OMGEVINGSVERGUNNING**

onderdeel ----

**Details**

----

tekeningnummer

**A902**



architects & designers b.v.  
www.c-e.design | +31 20 428 00 00  
kruihuisstraat 19 | 1018 wj amsterdam