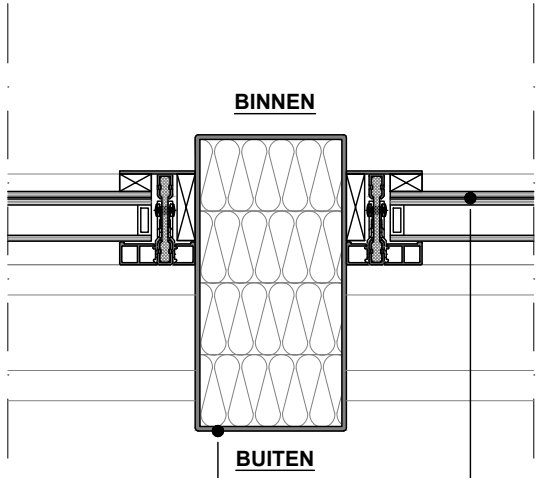
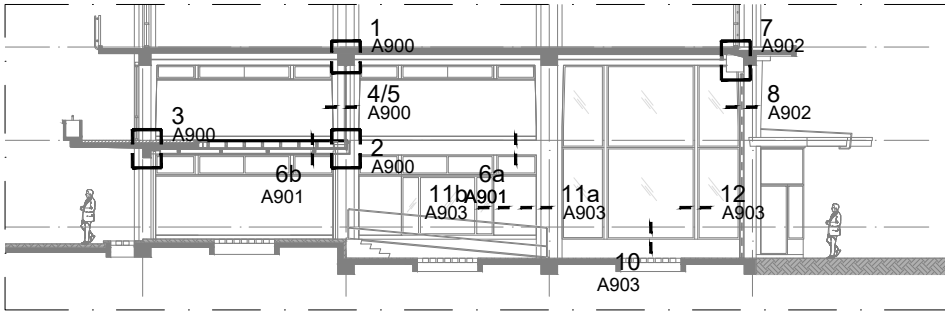
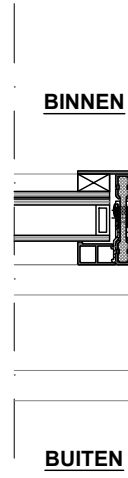


Detail posities:



**Pui:** Sikkens F6.07.82  
**Glas:** Gehard, gelaagd doorvalveilig glas

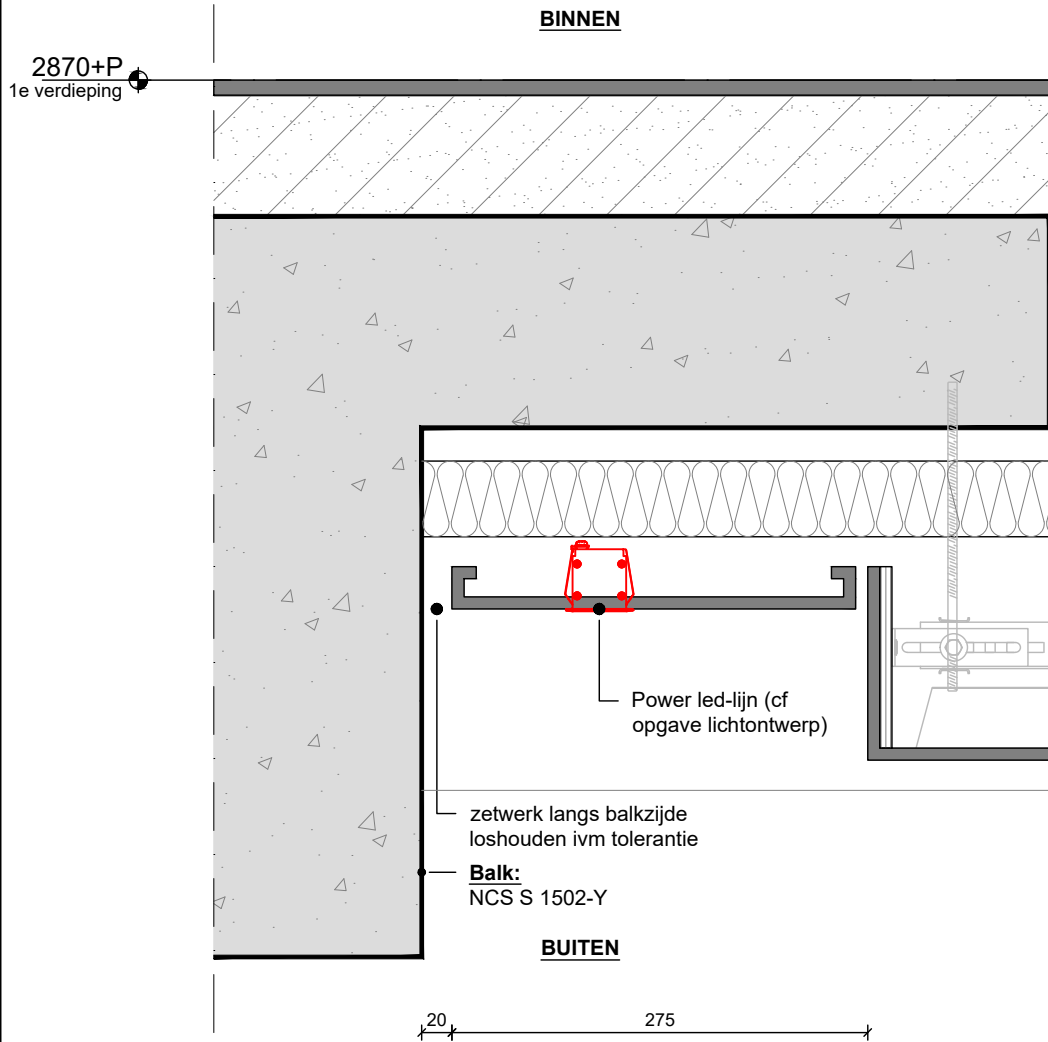
tekst aangepast



**Kolom:** NCS S 1502-Y

4 detail - kozijn stijl - (horizontaal)  
1:5

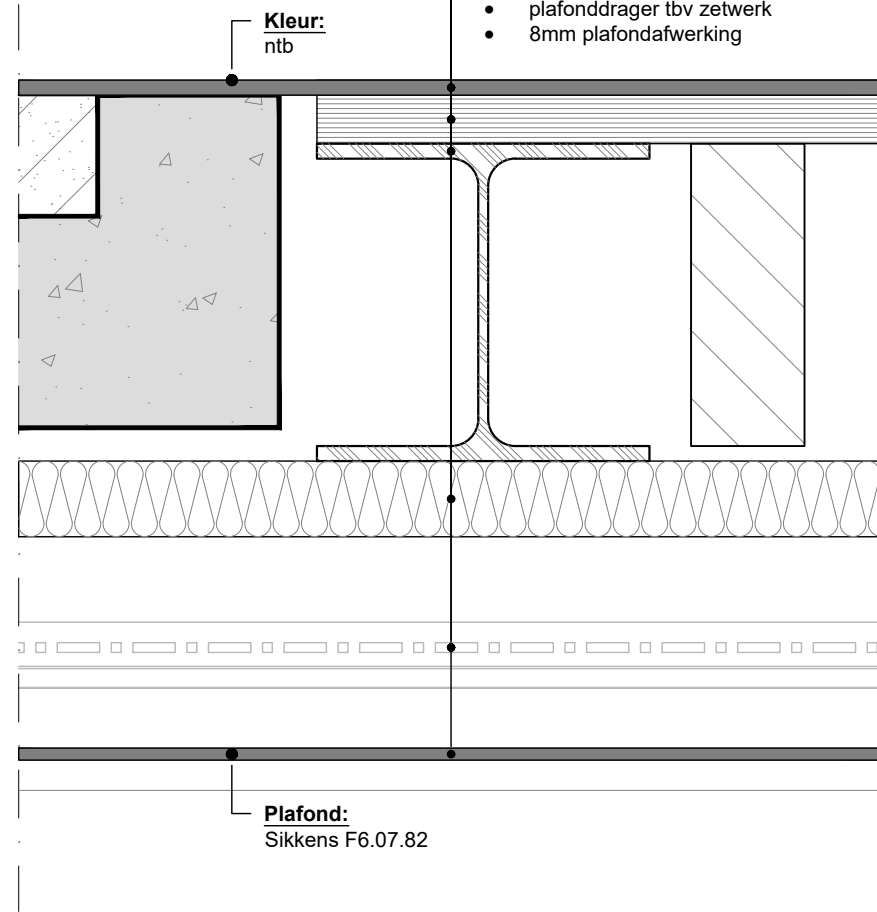
5 detail - wand/kozijn - (horizontaal)  
1:5



zetwerk langs balkzijde  
loshouden ivm tolerantie  
**Balk:** NCS S 1502-Y

**BUITEN**

3 detail - vloer op balk - (verticaal)  
1:5



**Plafond:** Sikkens F6.07.82

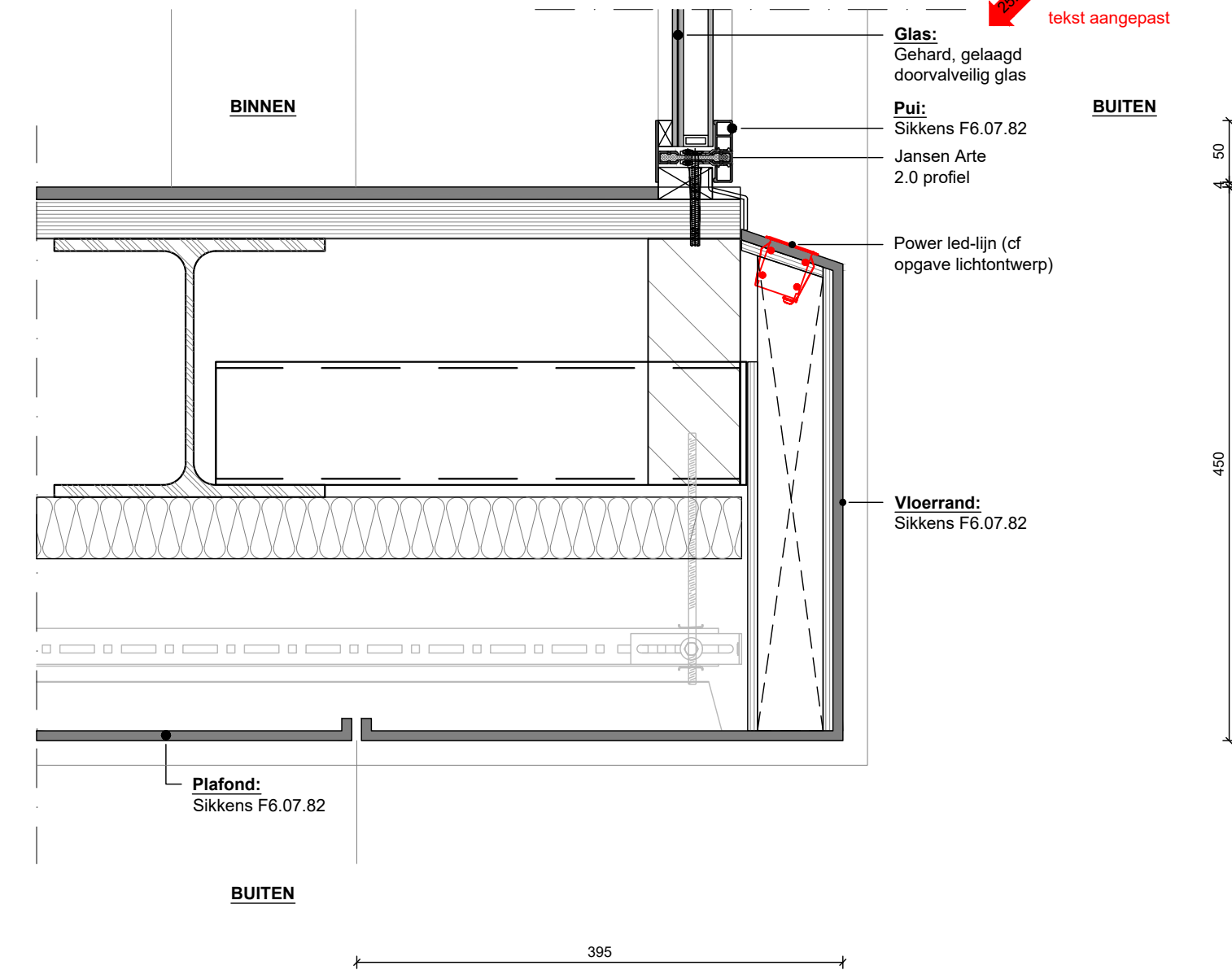
2b detail - vloerovergang  
1:5

**Vloeropbouw:**  
Uitgangspunt is een isolatiewaarde van  
 $R_c = 2,1 \text{ m}^2/\text{KW}$

- 10mm vloerafwerking
- 32mm multiplex
- HEA200 of HEA220 met ingelegde houten balkenlaag (75x200mm) hoh 600mm
- 50mm hoogwaardige isolatie
- plafonddrager tbv zetwerk
- 8mm plafondafwerking

**Kleur:** ntb

1 detail - kozijn bovenaansluiting - (verticaal)  
1:5



**Glas:** Gehard, gelaagd doorvalveilig glas  
**Pui:** Sikkens F6.07.82  
Jansen Arte 2.0 profiel

Power led-lijn (cf opgave lichtontwerp)

**Vloerrand:** Sikkens F6.07.82

**Plafond:** Sikkens F6.07.82

**BUITEN**

2a detail - kozijn onderaansluiting - (verticaal)  
1:5

opdrachtgever



Jamestown LP  
Pilotenstraat 39 | 1059 CH, Amsterdam  
Nederland

projectnummer

**JAM001**

project **GHG Weena passage**

Weena 709-711

Rotterdam

opdrachtgever **JAMESTOWN**

Pilotenstraat 39

1059 CH Amsterdam

schaal 1:5

formaat A2

datum 17.05.2024

wijz. datum **A 16.08.2024 B 25.02.2025**

fase **OMGEVINGSVERGUNNING**

onderdeel ----

**Details**

----

tekeningnummer

**A900**



architects & designers b.v.  
www.c-e.design | +31 20 428 00 00  
kruithuisstraat 19 | 1018 wj amsterdam