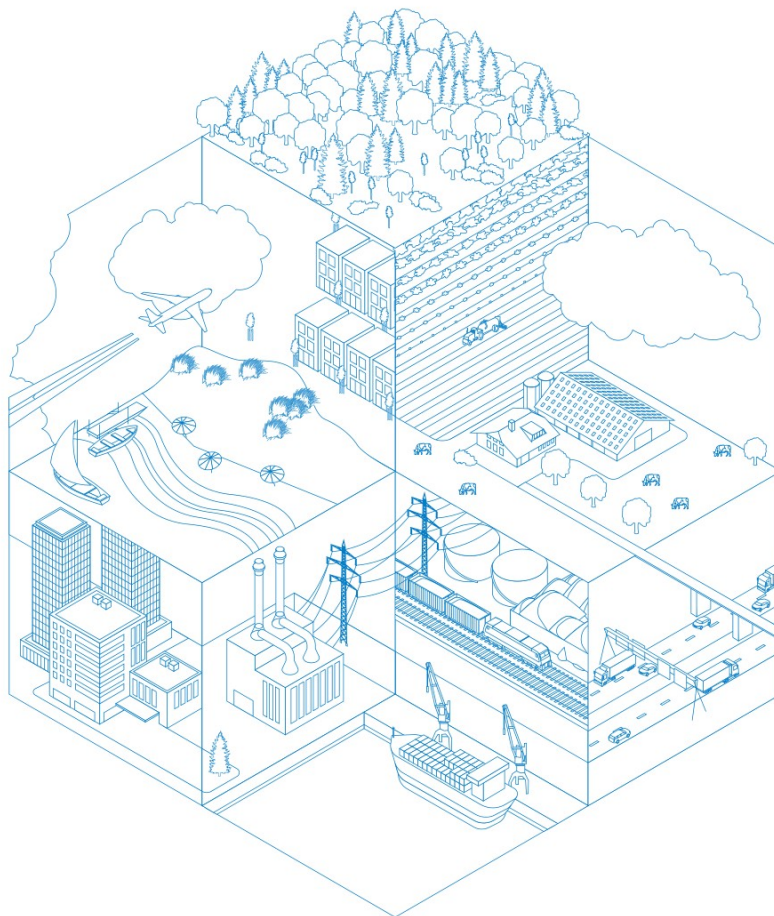


# Bijlage projectberekening

## Hulpmiddel beoordeling hexagonen met mogelijk randeffect

AERIUS kenmerk Projectberekening: RznT4m6mRacC

Dit document is een bijlage, behorende bij een Projectberekening uitgevoerd met AERIUS Calculator. De bijlage is een hulpmiddel bij het beoordelen van projecten waar sprake is van mogelijke randeffecten: projectberekeningen met een referentiesituatie ('intern salderen'). De bijlage bevat daartoe een overzicht van de maximale bijdrage per gebied, als de hexagonen met mogelijk randeffect buiten beschouwing worden gelaten. Daarnaast bevat de bijlage ook de resultaten voor ieder individueel hexagoon met mogelijk randeffect. Voor meer uitleg over 'randhexagonen' in AERIUS en hoe deze bepaald worden, zie het handboek Calculator.



- [Overzicht](#)
- [Resultaten per gebied](#) (zonder hexagonen met mogelijk randeffect)
- [Resultaten op hexagonen met mogelijk randeffect](#)

*Deze PDF is geen digitaal bestand dat weer in te lezen is in AERIUS, maar alleen een bijlage. Meer toelichting over de PDF en AERIUS kunt u vinden in de handleidingen of op onze website.*



### Contactgegevens

Rechtspersoon  
Inrichtingslocatie

De Roever Omgevingsadvies  
Holkampstraat 3,  
5383kb Vinkel

### Bijbehorende projectberekening

Omschrijving projectberekening  
AERIUS kenmerk projectberekening  
Datum projectberekening

Ontwikkeling Holkampstraat 3 Vinkel  
RznT4m6mRacC  
01 juli 2025, 06:43

### Totale emissie

Referentiesituatie volledige vergunning - Referentie  
Gebruiksfase Hanegraaf - Beoogd

Rekenjaar	Emissie NH <sub>3</sub>	Emissie NO <sub>x</sub>
2025	7.949,8 kg/j	-
2025	418,6 kg/j	353,2 kg/j

Resultaten stikstofgevoelige Natura 2000 gebieden situatie "Gebruiksfase Hanegraaf" (Beoogd) incl. saldering e/o referentie zonder de hexagonen met een mogelijk randeffect

	Berekend (ha gekarteed)	Hoogste totale depositie (mol N/ha/jr)	Met toename (ha gekarteed)	Grootste toename (mol N/ha/jr)	Met afname (ha gekarteed)	Grootste afname (mol N/ha/jr)
Totaal	673,26	2.643,58	0,00	-	673,26	0,67

Per gebied	Berekend (ha gekarteed)	Hoogste totale depositie (mol N/ha/jr)	Met toename (ha gekarteed)	Grootste toename (mol N/ha/jr)	Met afname (ha gekarteed)	Grootste afname (mol N/ha/jr)
Kampina & Oisterwijkse Vennen (133)	571,81	2.294,52	0,00	-	571,81	0,26
Loonse en Drunense Duinen & Leemkuilen (131)	59,73	2.237,41	0,00	-	59,73	0,28
Rijntakken (38)	24,09	1.797,23	0,00	-	24,09	0,30
Vlijmens Ven, Moerputten & Bossche Broek (132)	17,62	2.643,58	0,00	-	17,62	0,67

## Resultaten op alle hexagonen met mogelijk randeffect voor situatie 'Gebruiksfase Hanegraaf' (Beoogd), incl referentie en eventueel saldering

### Loonse en Drunense Duinen & Leemkuilen

Hexagoon ID	Projectbijdrage (mol N/ha/jr)	Bijdrage Referentie (mol N/ha/jr)	Bijdrage Beoogd (mol N/ha/jr)
2983816	-0,12	0,13	0,01
2985345	-0,13	0,13	0,01
3052615	-0,11	0,12	0,01
3057201	-0,11	0,11	0,01
3061788	-0,06	0,06	0,01
3064846	-0,10	0,11	0,01
3096952	-0,05	0,06	0,00
3100010	-0,17	0,18	0,01
3127530	0,01	0,00	0,01
3133646	-0,13	0,14	0,01
3136704	-0,15	0,16	0,01
3138233	-0,05	0,06	0,01
3179514	-0,13	0,14	0,01

### Kampina & Oisterwijkse Vennen

Hexagoon ID	Projectbijdrage (mol N/ha/jr)	Bijdrage Referentie (mol N/ha/jr)	Bijdrage Beoogd (mol N/ha/jr)
2820237	-0,16	0,17	0,01
2821765	-0,17	0,18	0,01
2872214	-0,18	0,19	0,01
2879857	-0,14	0,14	0,01
2881386	-0,01	0,02	0,01

### Rijntakken

Hexagoon ID	Projectbijdrage (mol N/ha/jr)	Bijdrage Referentie (mol N/ha/jr)	Bijdrage Beoogd (mol N/ha/jr)
3866254	-0,23	0,24	0,01
3870840	-0,17	0,18	0,00
3873897	-0,20	0,20	0,00
3875426	-0,20	0,20	0,01

### Disclaimer

Hoewel verstrekte gegevens kunnen dienen ter onderbouwing van een vergunningaanvraag, kunnen er geen rechten aan worden ontleend. De eigenaar van AERIUS aanvaardt geen aansprakelijkheid voor de inhoud van de door de gebruiker aangeboden informatie. Bovenstaande gegevens zijn enkel bruikbaar tot er een nieuwe versie van AERIUS beschikbaar is. AERIUS is een geregistreerd handelsmerk in Europa. Alle rechten die niet expliciet worden verleend, zijn voorbehouden.

### Rekenbasis

Deze berekening is tot stand gekomen op basis van

AERIUS versie 2024.2.1\_20250507\_5b5649d2ba

Database versie 2024.2.1\_5b5649d2ba\_calculator\_nl\_stable



## Bijlage projectberekening

### Hulpmiddel beoordeling hexagonen met mogelijk randeffect

Voor meer informatie over de gebruikte methodiek en data zie:  
<https://link.aerius.nl/website>