

WONINGBOUW DETAILS

permanente bouw



NB 8 woningen en 1 beheerderswoning te

OPDRACHTGEVER
Omnia Wonen
Scheepssingel 12
3841 KS Harderwijk

Amersfoort

GETEKEND
14-07-2025 WH
GEWIJZIGD

ONDERWERP
Principe details

PROJECTNUMMER
001694

TEKENINGNUMMER
DO-400

FORMAAT
A3 (420x297)

SCHAAL
1:5

STATUS
DEFINITIEF

DAK Rc>6,3 m².K/W

- 2-laagse APP dakbedekking BIIG 446K14, volgens TO
- Afschotisolatie vlamdovende >60mm EPS 15 mm/m¹
- Unilin Durelis P5 18 mm
- Stijl- en regelwerk 38x184 mm + minerale wol 2x 90 mm (λ=0,037 W/m.K)
- Morgo Profol Reflex Extra
- Rachelwerk 35x50 mm
- Ladura Premium vezelversterkte gipskartonplaat AK 12,5 mm

PLAFOND MODULESCHEIDEND/WONINGSCHEIDEND

- Unilin Durelis P5 12 mm
- Stijl- en regelwerk 38x140 mm + minerale wol 140 mm (λ= 0,037 W/m.K)
- Morgo Profol PE 150 mu
- Rachelwerk 35x50 mm
- Ladura Premium vezelversterkte gipskartonplaat AK 12,5 mm
- Ladura Premium vezelversterkte gipskartonplaat AK 12,5 mm

WANDOPBOUW MODULESCHEIDENDE/WONINGSCHEIDENDE WAND

- Morgo Vent 150 voorzien van omsnoer band max. h.o.h. 1200mm
- Stijl- en regelwerk 38x89 mm + minerale wol 90 mm (λ= 0,037 W/m.K)
- Morgo Profol PE 150 mu , bevestigd met strapexband h.o.h. 1200mm
- Unilin Qualirack P4 12 mm
- Ladura Premium vezelversterkte gipskartonplaat AK 12,5 mm (bij natte ruimtes extra laag Siniat Hydro H2 (groen))

WANDOPBOUW GEVEL Rc>4,7 m².K/W

- Safewood FRX 18x68/95/145 mm volgens TO
- SafeWood vuren 28x44 mm (h.o.h. 600 mm)
- SafeWood vuren 18x44 mm (h.o.h. 600 mm)
- Cembrit Windstopper Extreme dik 4,5 mm, kleur grijs (Brandklasse A2)
- Stijl- en regelwerk 38x235 mm + minerale wol 2x 120 mm (λ=0,032 W/m.K)
- Morgo Profol PE 150 mu
- Unilin Qualirack P4 12 mm
- Ladura Premium vezelversterkte gipskartonplaat AK 12,5 mm (bij natte ruimtes extra laag Siniat Hydro H2 (groen))

BEGANE GROND VLOER Rc>4,07 m².K/W

- Samengestelde gestorte geïsoleerde betonvloer 90 mm in stalen frame van UNP220

Betonvloer

- C55/67 zelfverdichtend
- Hoofdwapening Ø8-150
- Verdeelwapening Ø8-150
- Dekking 20 mm

Stalen frame UNP 220

- Behandeling duurzame coating (begane grond module) of primer (verdiepingsmodule)
- Hoeklijn 80.80.8 (rondom) gelast aan UNP220

Isolatie

- EPS60 dikte 170 mm

STABILITEITSWAND

- Ladura Premium vezelversterkte gipskartonplaat AK 12,5 mm
- Stijl- en regelwerk 38x89 mm + minerale wol 90 mm (λ=0,037 W/m.K)
- Unilin Qualirack P4 12 mm
- Ladura Premium vezelversterkte gipskartonplaat AK 12,5 mm

BINNENWAND

- Ladura Premium vezelversterkte gipskartonplaat AK 12,5 mm
- Stijl- en regelwerk 44x69 + minerale wol 40mm (λ=0,037 W/m.K)
- Ladura Premium vezelversterkte gipskartonplaat AK 12,5 mm

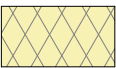
RENVOOI MATERIALISATIE



minerale wol



windstopper



steenwol



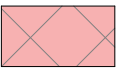
beton



EPS



MDF



multimastic FB



vezelversterkte gipskartonplaat



naaldhout



gips siniat H2



naaldhout behandeld



staal



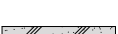
multiplex



cementvezelplaat



Siga Fentrim IS2



i.h.w. gestorte beton



Morgo Profol PE 150 mu



houtvezelcementplaat



Morgo Vent 150



Morgo Profol Reflex Extra



spaanplaat



Morgo Airseal Green 60 mm



houtvezelcementplaat



Wetguard



WDBO EI 60 / WRD RA & R200

HODES
huisvesting

NB 8 woningen en 1 beheerderswoning te
Amersfoort

OPDRACHTGEVER
Omnia Wonen
Scheepssingel 12
3841 KS Harderwijk

GETEKEND
14-07-2025 WH
GEWIJZIGD

ONDERWERP
Opbouw bouwelementen

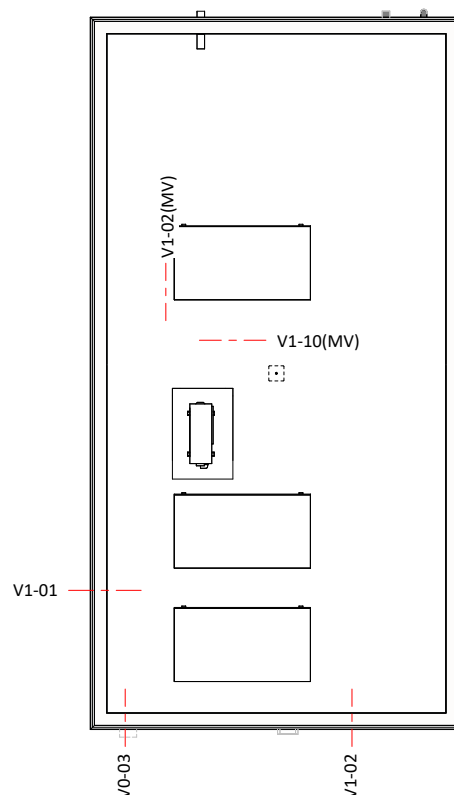
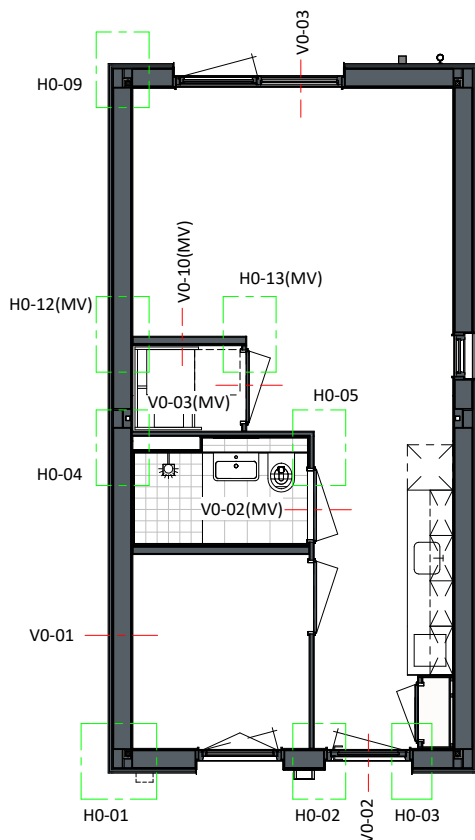
PROJECTNUMMER
001694

TEKENINGNUMMER
DO-401

FORMAAT
A3 (420x297)

SCHAAL
1:5

STATUS
DEFINITIEF



HODES 100
huisvesting jaar

PROJECTNUMMER

001694

NB 8 woningen en 1 beheerderswoning te Amersfoort

OPDRACHTGEVER

Omnia Wonen

Scheepssingel 12
3841 KS Harderwijk

ONDERWERP

Overzicht details

TEKENINGNUMMER

DO-401a

FORMAAT

A4 (210x297)

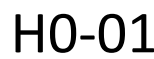
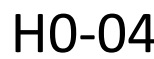
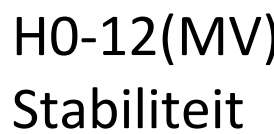
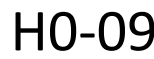
SCHAAL

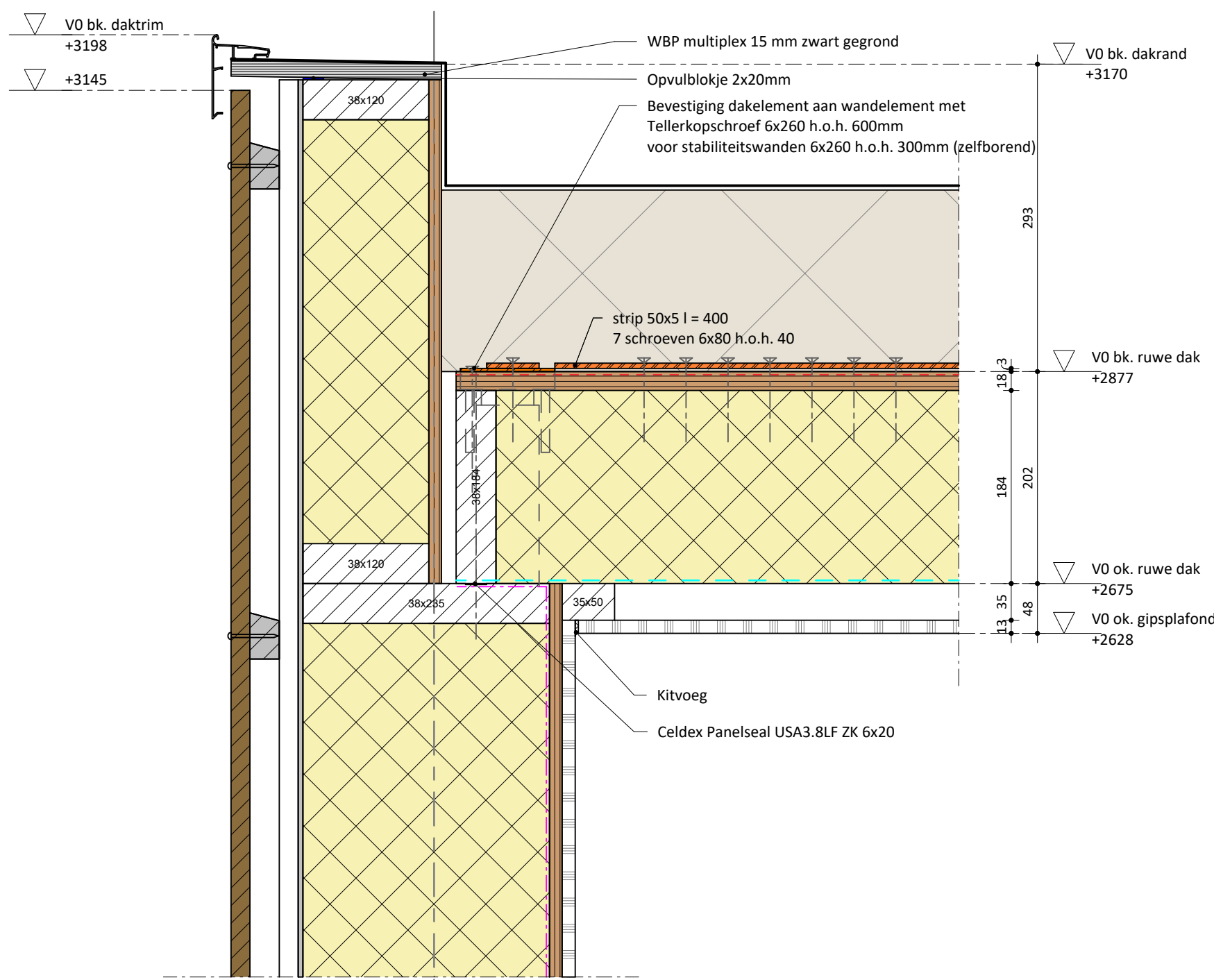
STATUS

GETEKEND

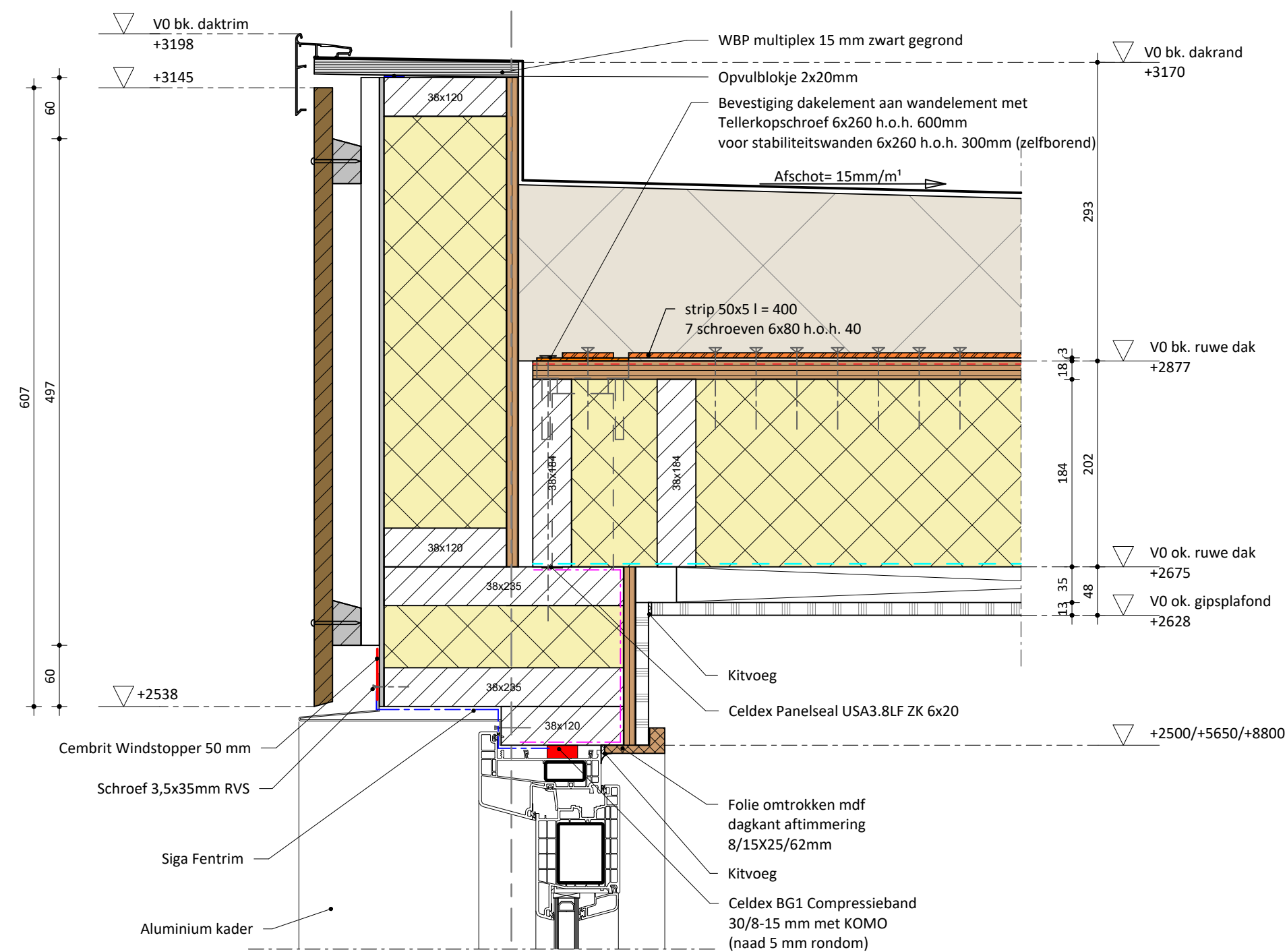
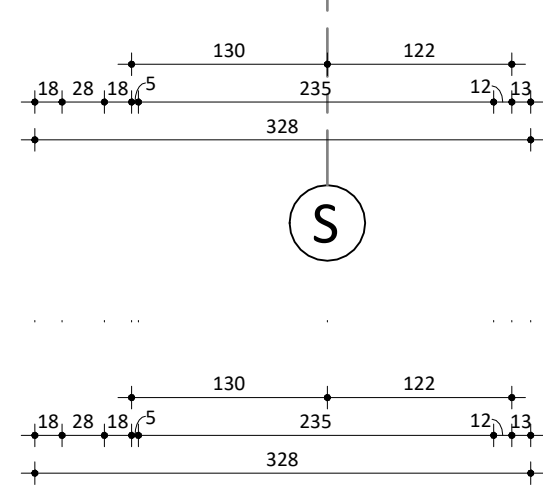
14-07-2025 WH

GEWIJZIGD

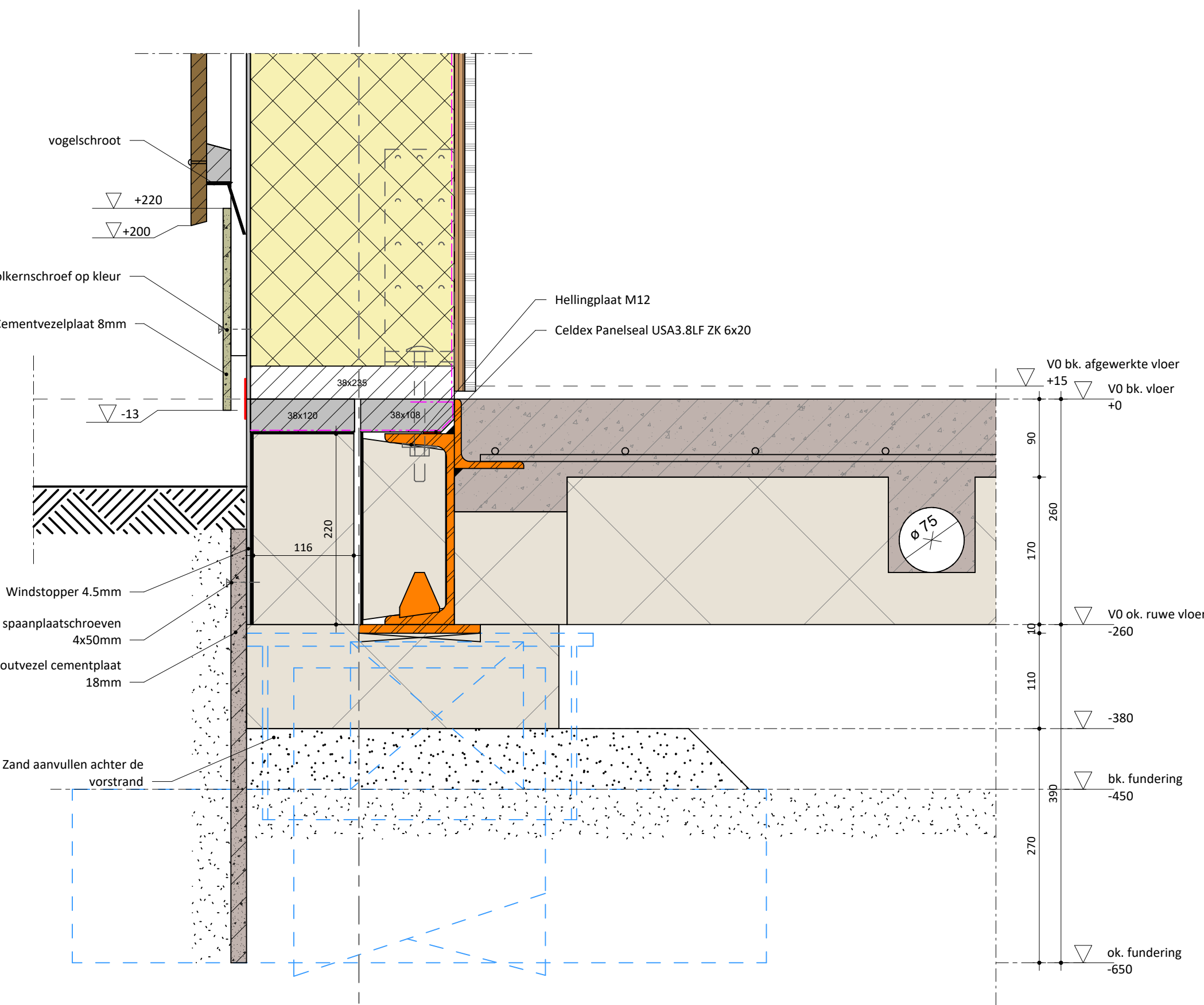




V1-01

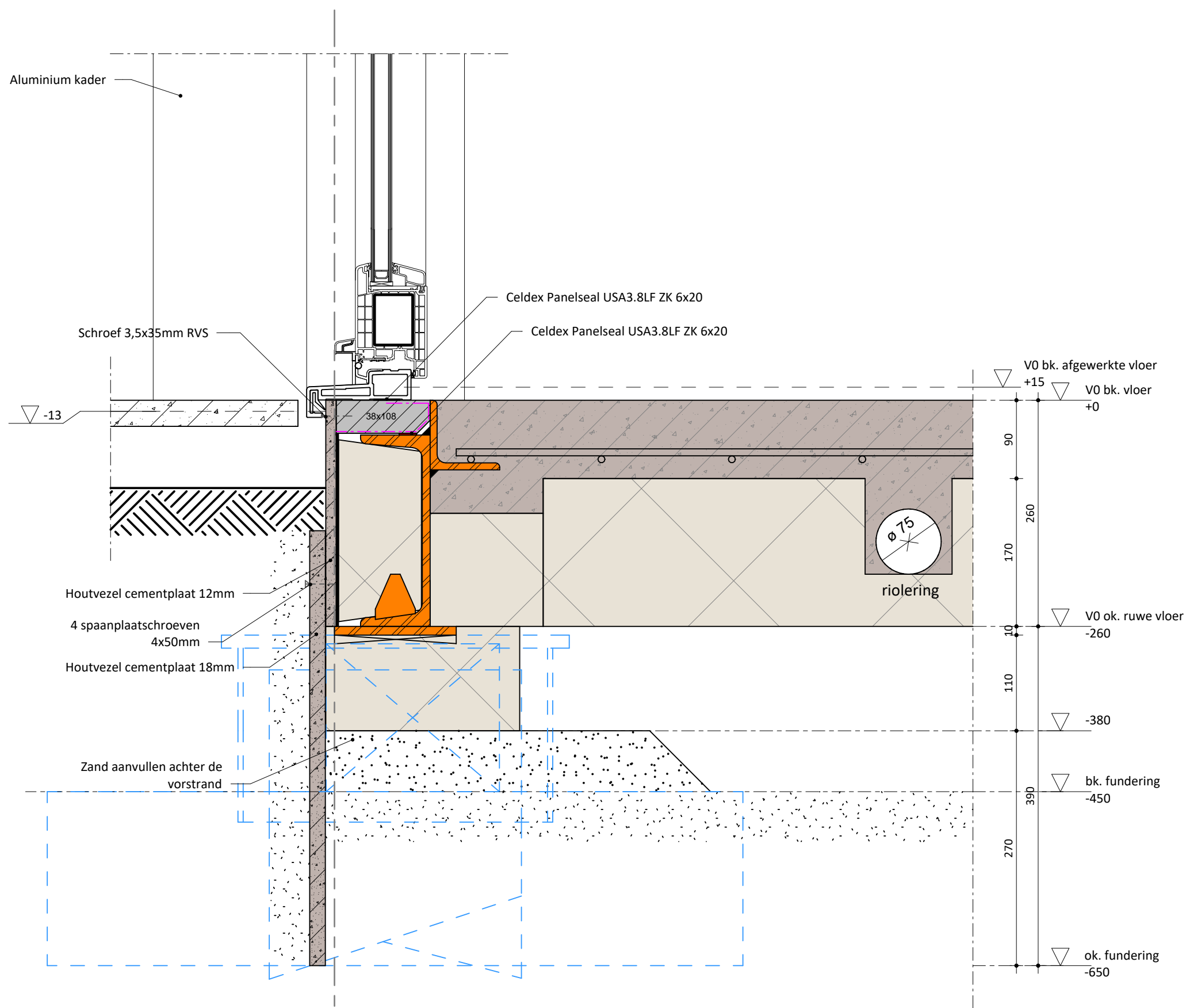


V1-02



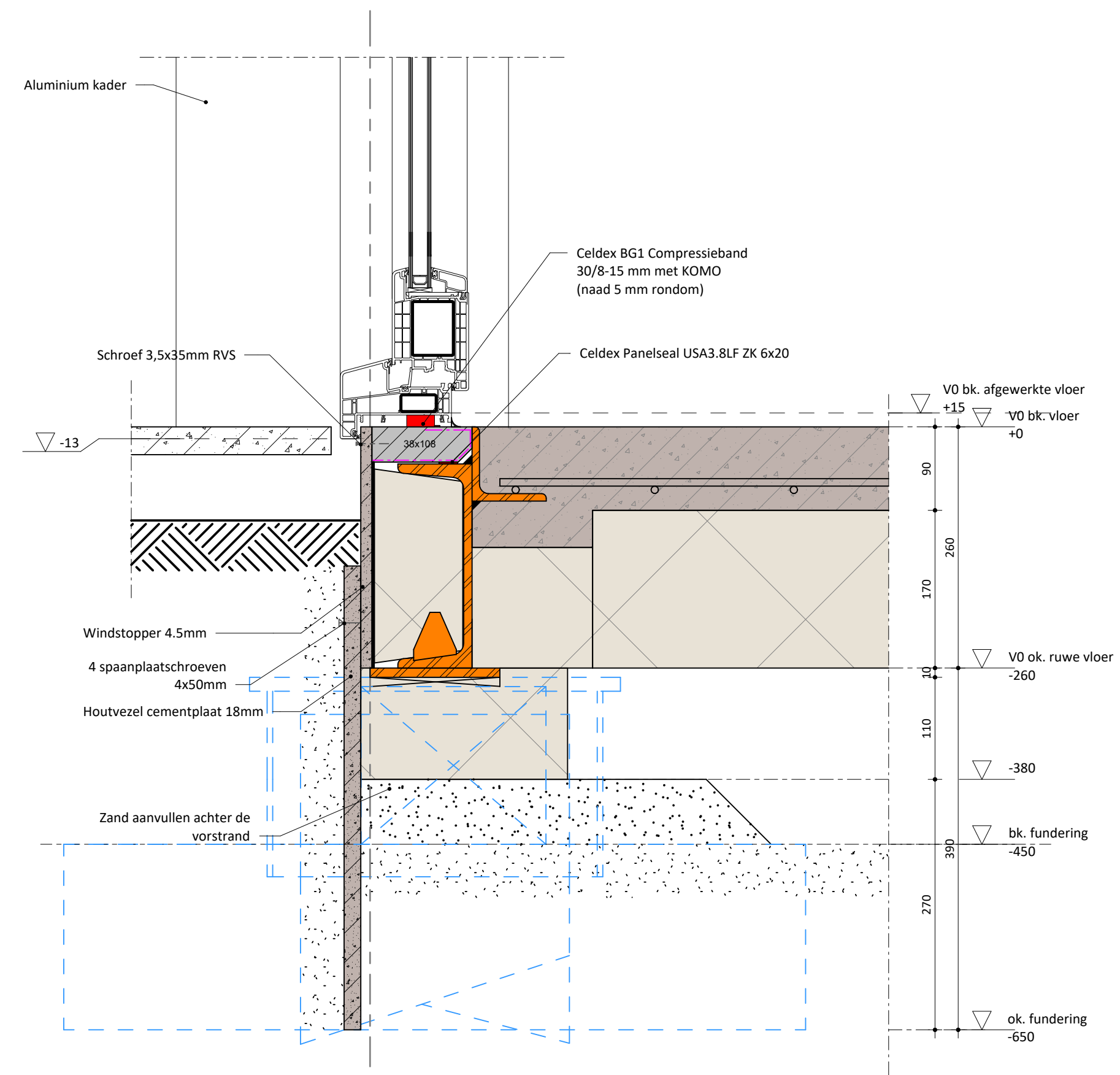
VO-01

S



VO-02

S



VO-03

S

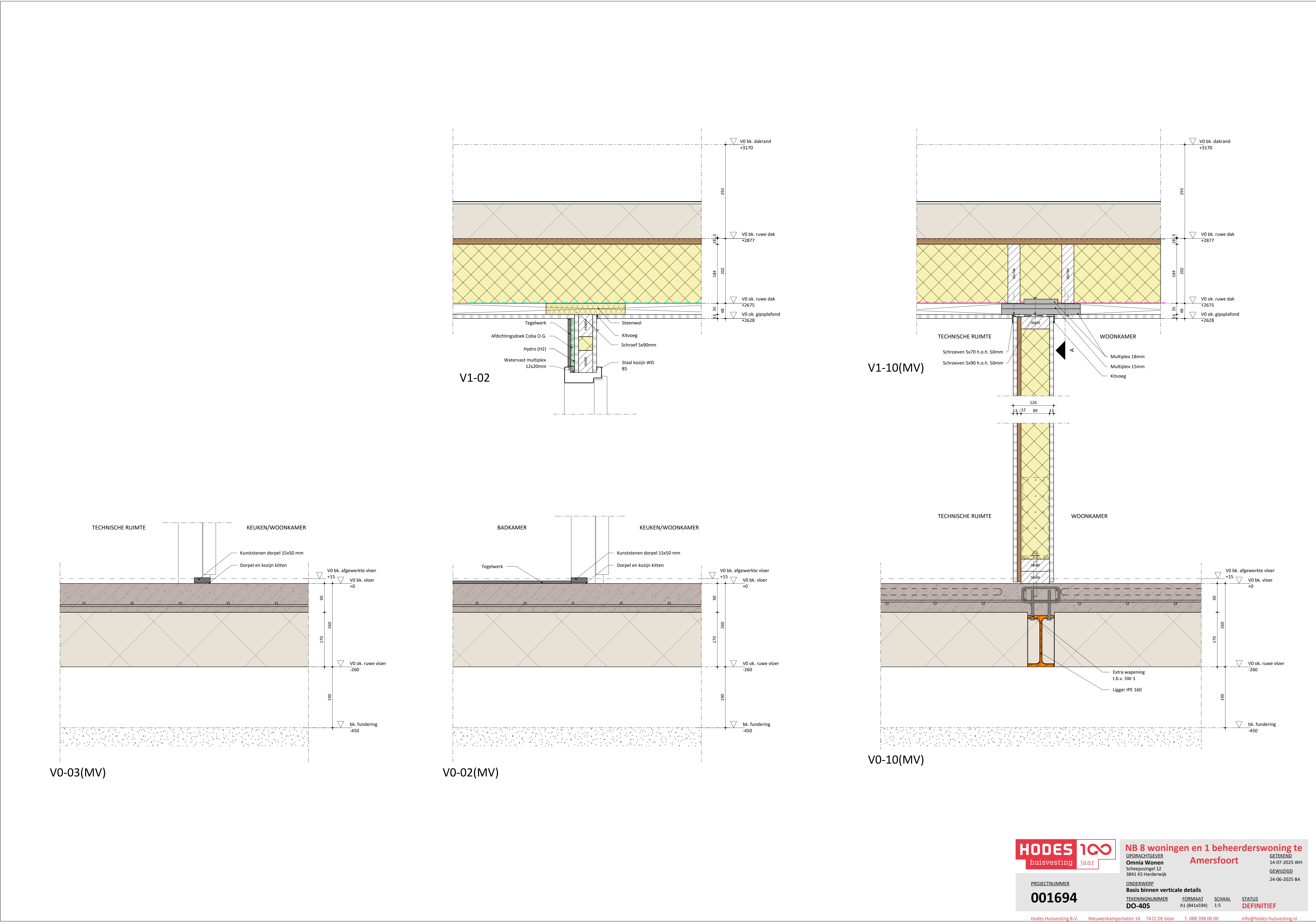
HODES 100
huisvesting jaar

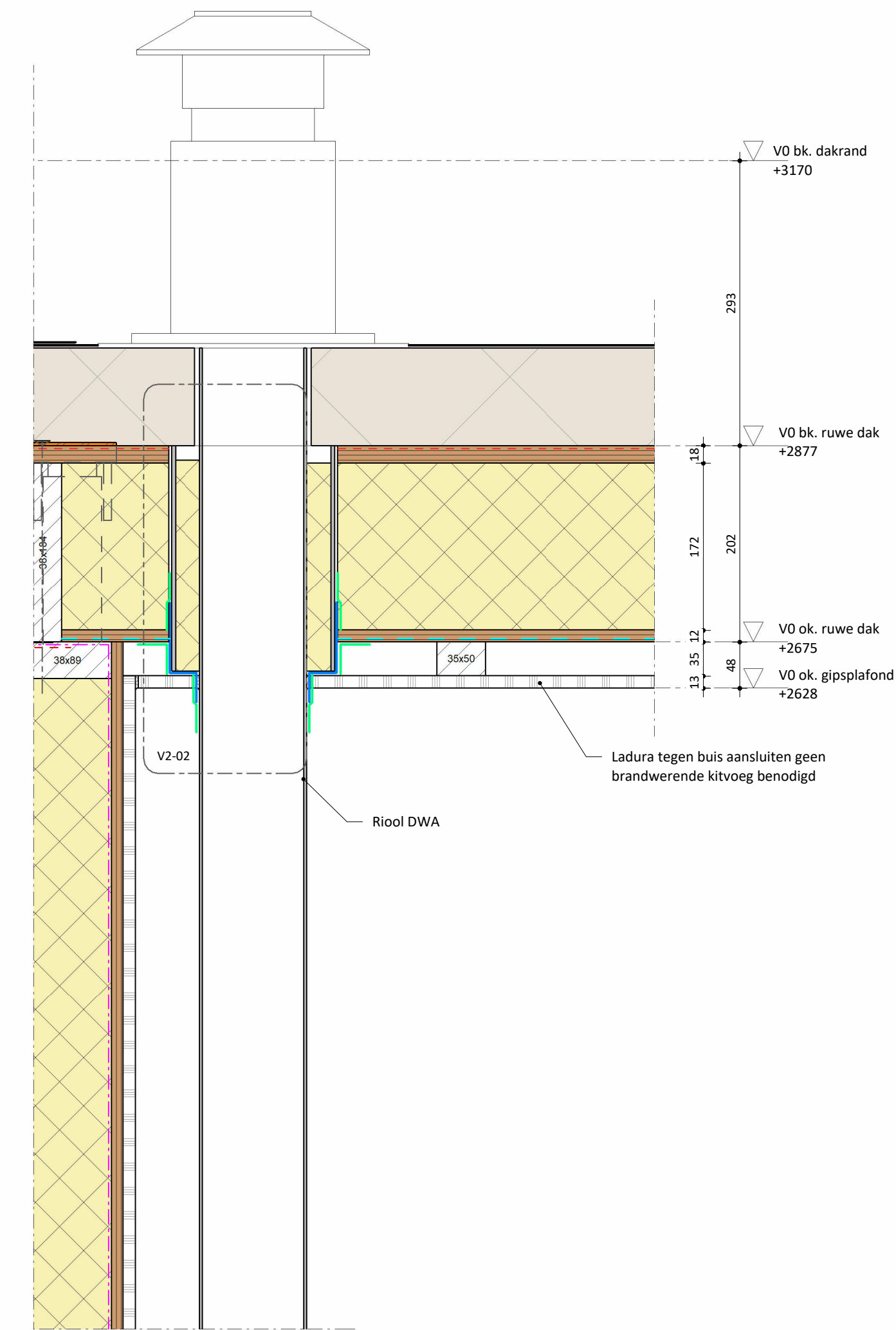
PROJECTNUMMER
001694

NB 8 woningen en 1 beheerderswoning te Amersfoort
OPDRACHTGEVER
Omnia Wonen
Scheepssingel 12
3841 KS Harderwijk

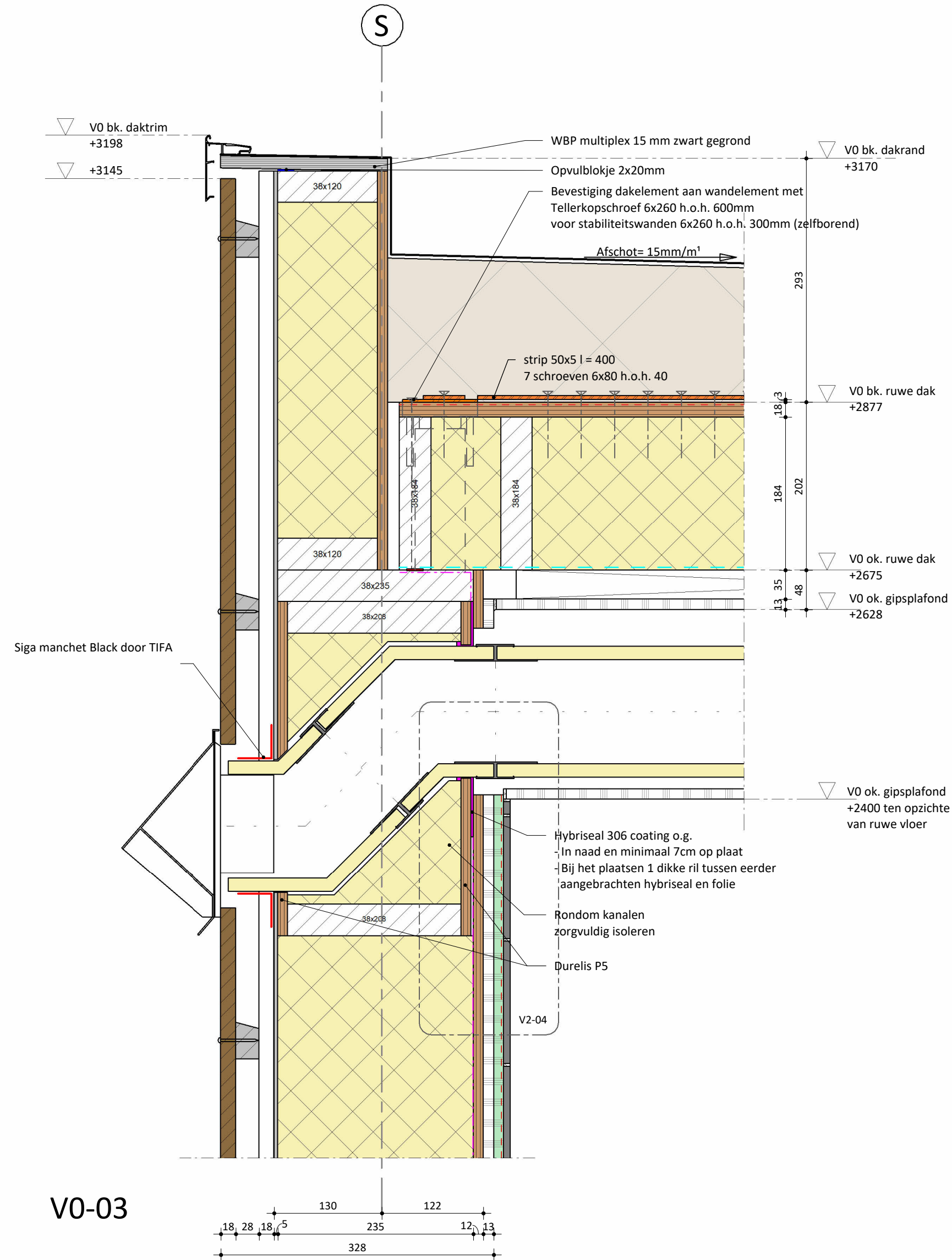
ONDERWERP
Basis verticale details
TEKENINGNUMMER
DO-404
FORMAAT
A1 (841x594)
SCHAAL
1:5
STATUS
DEFINITIEF

Hodes Huisvesting B.V. Nieuwenkampsmaten 14 7472 DE Goor T. 088 398 00 00 info@hodes-huisvesting.nl
Eigendom en auteursrecht voorbehouden aan Hodes Huisvesting B.V. Deze tekening mag op generlei wijze ten behoeve van derden gebruikt, gekopieerd of getoond worden.





V2-01



V0-03



PROJECTNUMMER

001694

NB 8 woningen en 1 beheerderswoning te
Amersfoort

OPDRACHTGEVER
Omnia Wonen
Scheepssingel 12
3841 KS Harderwijk

GETEKEND
14-07-2025 WH
GEWIJZIGD

ONDERWERP
Doorvoeren

TEKENINGNUMMER
DO-412

FORMAAT
A2 (594x420)

SCHAAL
1:5/1:3/1:10

STATUS
DEFINITIEF