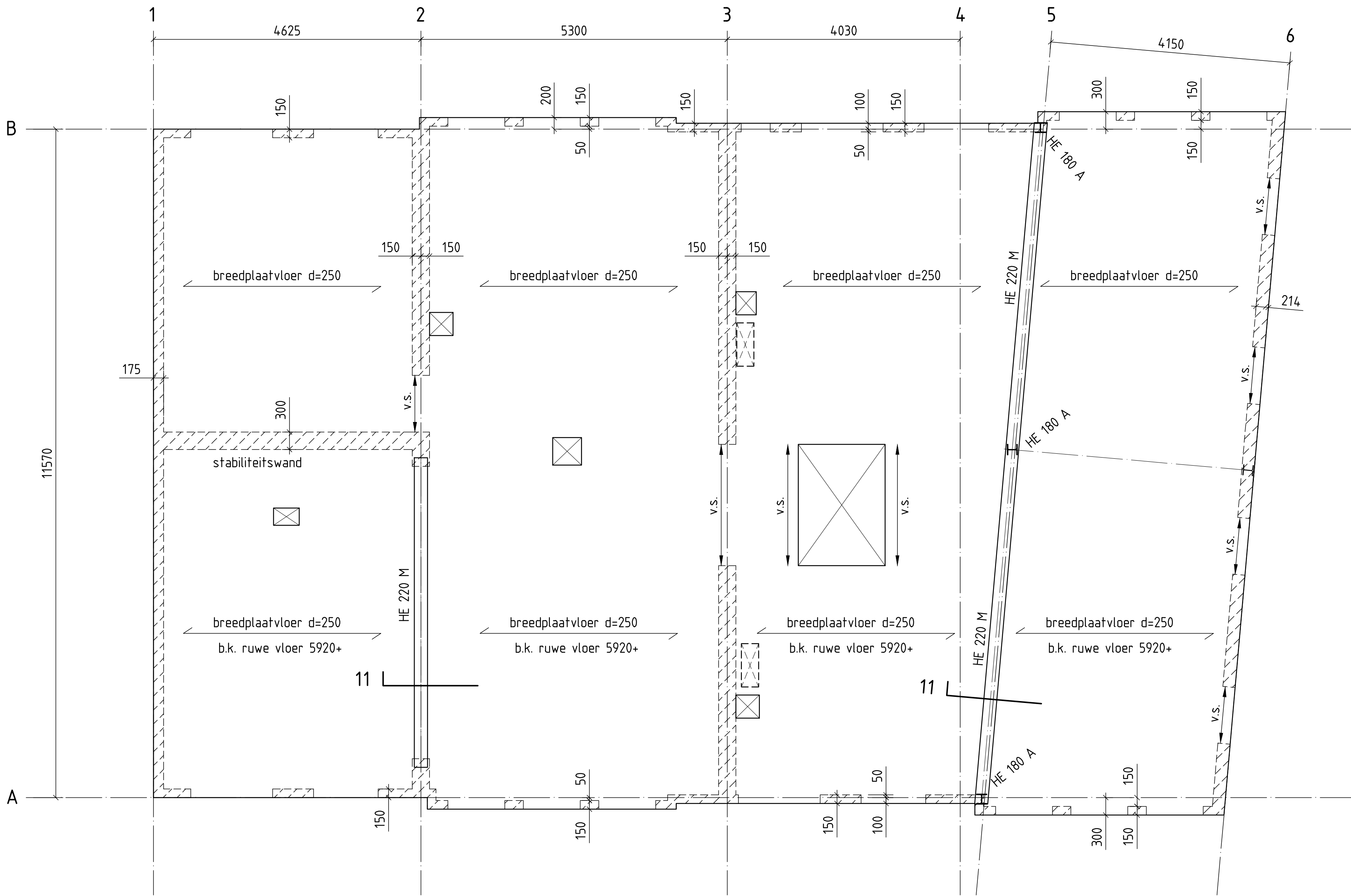
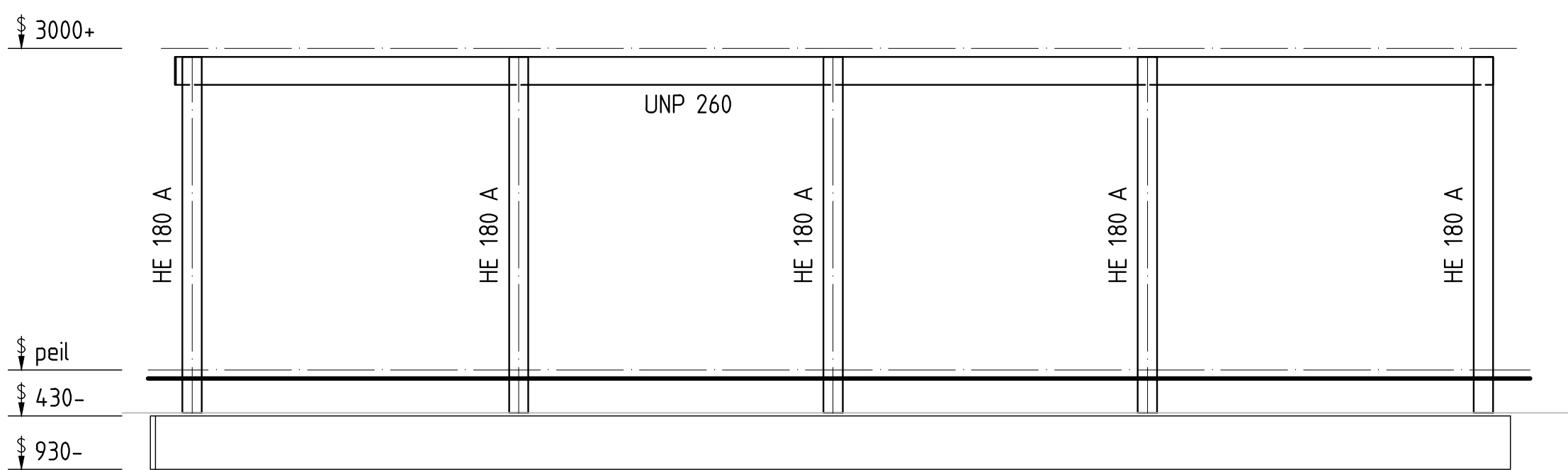


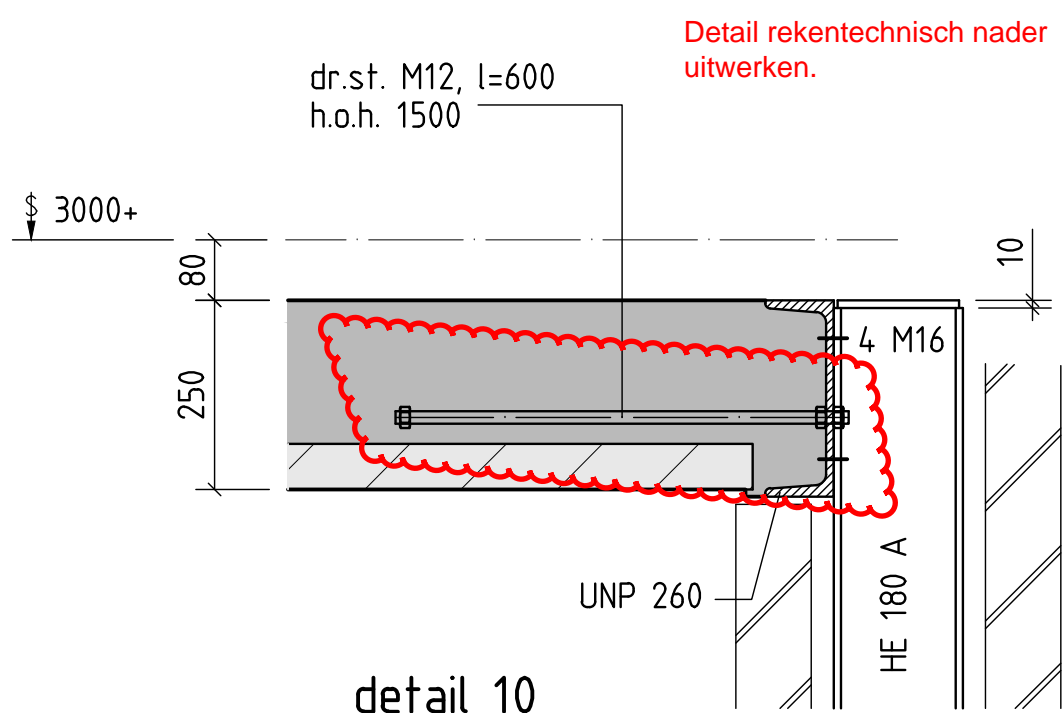
1e verdieping



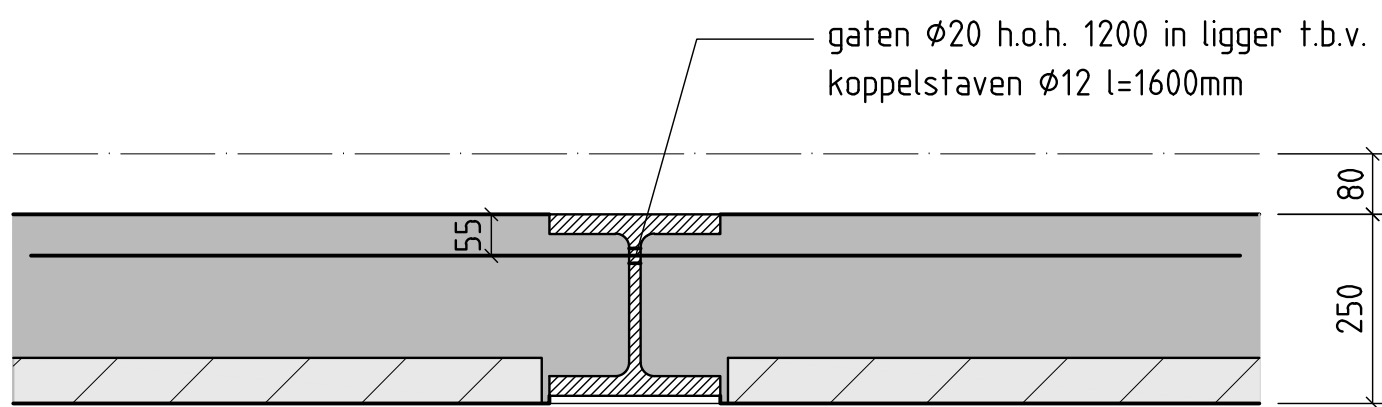
2e verdieping



spant op as 6



detail 10



detail 11

- vloersparing
□ springzone meterkast
← v.s. → versterkte strook

betonconstructie

Van toepassing NEN-EN 206-1, NVN-ENV 13670-1 en NEN-EN 1992 (EC2)

Beton: gewapend beton sterkteklasse: milieuklasse: consisteniegergebied: grootste korrelafmeting: f _{en} bij ontlasten: bij dragende bekistingen: bij niet-dragende bekistingen:	fundering: C20/25 XC2 32 mm 25 N/mm ² 3,5 N/mm ²	Betonstaal: B500B Aanduiding vloer / wandwapening: buitenste laag bovennet tweede laag bovennet derde laag bovennet tweede laag ondernet buitenste laag ondernet
--	--	--

Betondekking op de buitenste wapening.

project: 9 Appartementen Krommenieerpolder 12 te Wormerveer
architect: EN Vastgoed advies, Roode Wildemanweg 47, 1521 PZ Wormerveer
opdrachtgever: EN Vastgoed advies, Roode Wildemanweg 47, 1521 PZ Wormerveer

1e en 2e verdiepingvloer

getekend: Kees Oud	projectleider: Isjah Linger	schaal: 1:50:10	datum: 29-8-19	wijziging: a	b: c	d: e	f: g	formaat: 600x1050
--------------------	-----------------------------	-----------------	----------------	--------------	------	------	------	-------------------

a.harder b.v.	adviesbureau voor draagconstructies de wup 55 1721 ee broek op laangedijk tel.: (0226) 31 49 29 www.harderadvies.nl	e-mail: keesoud@harderadvies.nl linger@harderadvies.nl	werk: 19 283 tekening: bouwaanvraag 10k
----------------------	---	---	--

staalconstructie

Van toepassing NEN-EN 1993-1-1 t/m 1993-1-12 en NEN-EN 1090 (EC3)

Staal kwaliteit: staalkwaliteit-standaard: staalkwaliteit-geïntegreerde liggers: staalkwaliteit-kokers:	S235 JRG2 S355 S275 J0H	Lassen: lasdikte minimaal: lasdikte liggers/platen: lasdikte kokers:	rondom, a=4 a=min. 1/2 plaatdikte a=min. wanddikte	Bout-/Ankerkwaliteit: boutkwaliteit: ankerkwaliteit:	8.8 4.6
---	-------------------------------	--	--	---	------------

-Staalconstructie in vochtig milieu thermisch verzinken.
-Koker-/busprofielen, indien gevuld met beton, voorzien van 2 overdrukaten Ø12, ca. 150 mm vanuit de beide uiteinden profiel
bij kolomlengten >30d extra overdrukaten toepassen met h.o.h. afstand <30d.
-Koker-/busprofielen in een buitensituatie, voorzien van ontwateringsgaten.
-Voetplaten kolommen voor belasting volledig ondersabelen met krimprijke mortel.
-Montage voorzieningen te bepalen door staalverancier/bouwer.
-De aannemer vervaardigt alle ontwerp- en detailberekeningen van de verbindingen en verankeringen
op basis van de aangeleverde hoofdberekeningen en eventuele principe details.

Bovengenoemde gegevens gelden tenzij anders aangegeven