



## Detail strokenfundering (buiten)

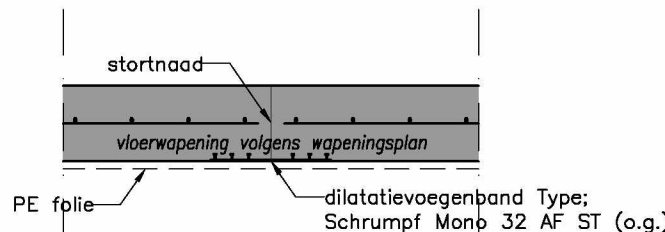
Vloer met vorstrand  
(t.b.v. luchtwasser)



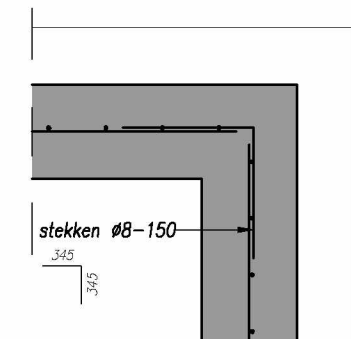
Detail t.p.v. krimpvoeg (ondiepe kelder)  
(horizontale doorsnede)  
schaal 1:20  
Gestorte buitenputwand iedere 15m1 v.z.v. krimpvoeg



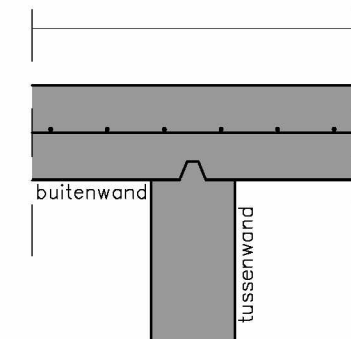
Detail dilatatievoegband  
(horizontale doorsnede)  
wapening t.p.v. dilatatievoegband onderbreken



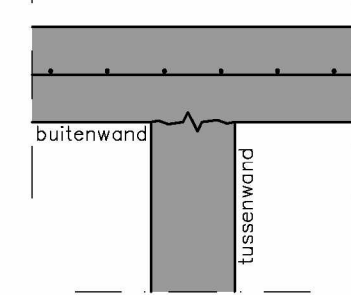
Detail dilatatievoegband  
t.p.v. keldervloer



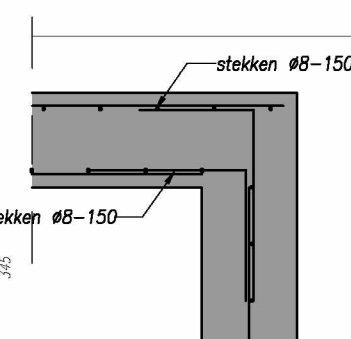
Wandaansluiting  
(horizontale doorsnede)



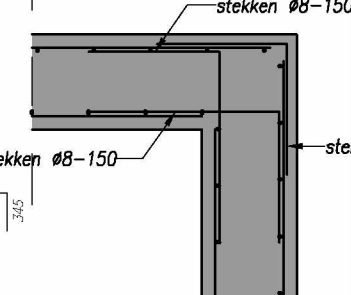
Wandaansluiting  
(horizontale doorsnede/mestdicht)



Wandaansluiting  
(horizontale doorsnede - overig)



Wandaansluiting  
(horizontale doorsnede)



Wandaansluiting  
(horizontale doorsnede)

### Principedetails ankers

Uitvoeren volgens Eurocode (NEN-EN 1992-1-1)



- Bovenste 150mm voorzien van draadend
- Stokwiellet 4,6
- 30mm steinoer
- opvullen met klemplaat mortel

Ankers, voetplaat, randafstanden  
volgens bijlage stociale berekening

Imprestatie: hoogte  
Imprestatie: breedte  
Imprestatie: afstand  
Imprestatie: afstand

[illegible]



## Betonconstructies

<p>Betonstofd : B500          Cement : HOC CEM III/BSR</p>		<p>= 1e laag van boven          = 2e laag van boven</p>	<p>Bij toepassing PS-kist zijdekking met 5mm verbraden          In de bovenopening een stofsleuf van min. 50mm vrijhouden</p>
<p>Uitvoeren volgens Eurocode          NEN-EN 1992-1-1          NEN-EN 206-1 en NEN 8005</p>		<p>= 2e laag van onder          = 1e laag van onder</p>	<p>Vereniging, verankeringslengten, overlappingslengten, wapenings-          details volgens hoofdstuk 8 en 9 NEN-EN 1992-1-1,          (bijz. anders is aangegeven)</p>

			Betondekking (mm)		
Orderdeel	Mixklasse	Betondekkingklasse	Boven	Order	Zijant
Voerplaat voor in het werk gestort betonvloer (maxislabs)	XC3, XA2	C20/25	30	30	30
Versterkingsplaat betonvloer (maxislabs)	XC4, XA2	C20/25	30	30	30
Grondrande wand (maxislabs)	XC4, X1, XA3	C20/25	30	nvt	30
Lamellenwand (maxislabs)	XC4, XA2	C20/25	30	nvt	30
Verstevend met voer (lichtkasser)	XC4, XA2	C20/25	35	40	35
Opstelling funderingspilaar	XC3, XA2	C20/25	35	35	35
Opstelling op prefab voer (daverblijf)	XC3, XA2	C20/25	30	nvt	30
Hoof in het werk gestort betonvloer	XC4, XA2	C20/25	30	30	30
Slootput	XC4, X3, XA3	C20/25	30	35	30

Overzicht tekeningen					
B10	:	Plattegrond, gevelaanzichten en doorsneden	B21	:	Kapplan en spantschema's
B11	:	Stuatie bestaand-nieuw (1:1000)	B30	:	Details
B20	:	Kelder-wapeningsplan en wapeningsdetails			

Alle maten in het werk controleren

Benaming <b>Nieuwbouw verkensstal (fase 1, II)</b> Omgevingvergunning, aanbesteding bouwen Kwaliteitsrapportage en verspreidingsstels		<a href="http://www.divadvies.nl">www.divadvies.nl</a>		
		Schaal 1:100	Formaat A0	
Opdrachtgever Van Duijn verkens BV Beemdenroed 4 Ulicoten 5113 CD Ulicoten Telefoon 06-11142242 Mobiel E-mail	DLV Advies Van Duijn verkens BV Postbus 511 5400 AM Uden Telefoon E-mail	0413-336600 info@nl@divadvies.nl	Datum 07-07-2023 Wijzigingen A B C D H	
Bouwlocatie Ulicoten	Projectleider Telefoon E-mail	Dhr. J. de Groot 06-20425868 j.degroot@divadvies.nl	Klantnummer 280222 Werknummer B2000434-22	Blad B20