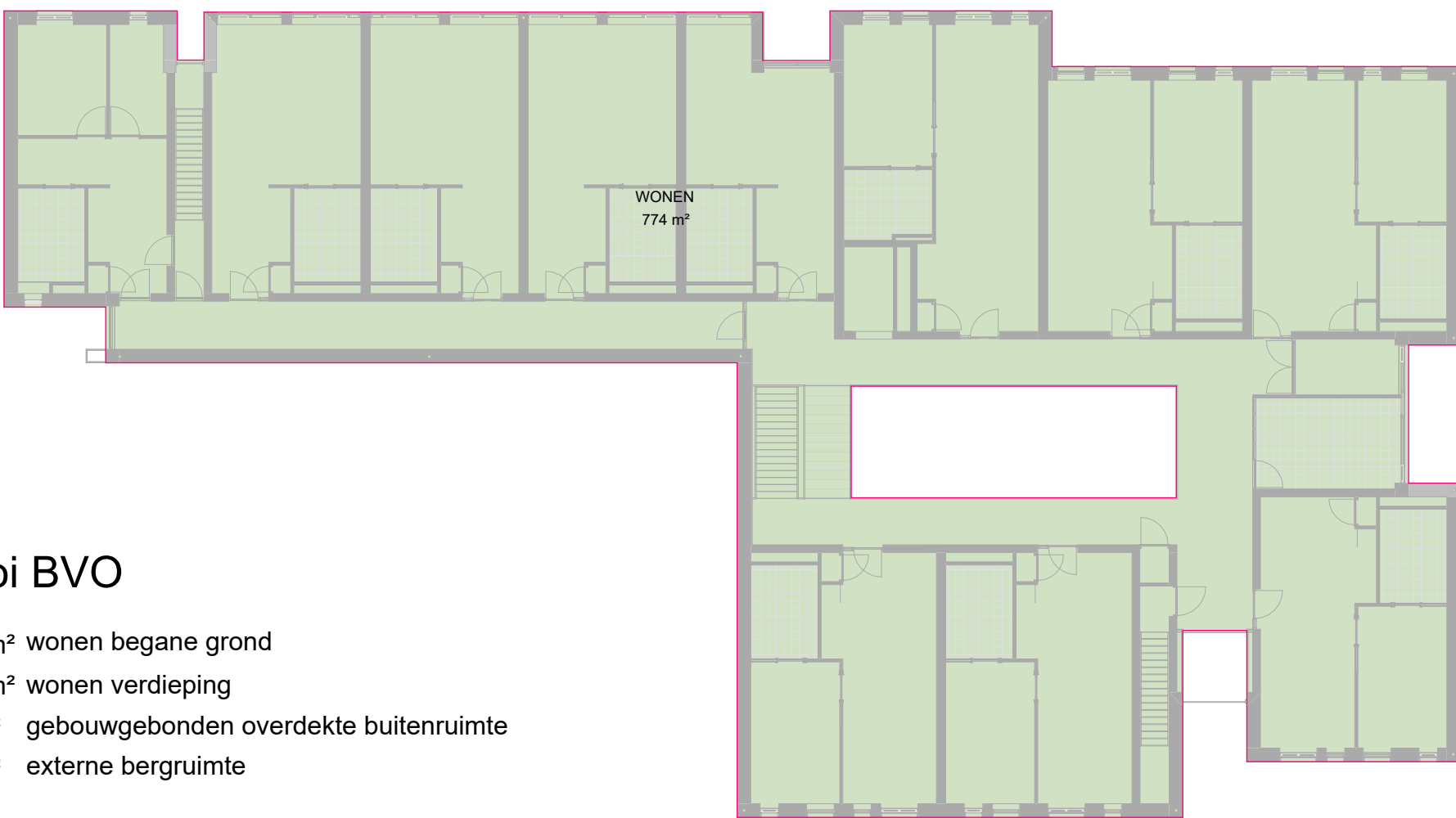


Renvooi BVO

- 785,0 m² wonen begane grond
- 774,0 m² wonen verdieping
- 36,0 m² gebouwgebonden overdekte buitenruimte
- 30,5 m² externe bergruimte

Totaal BVO= 1595 m²



BVO Verdieping

BVO Begane grond



Gebruiksfuncties

| beg | verd | totaal | |
|---------|---------|--------|--------------------------------|
| WF | 478 m² | 552 m² | 1030 m² woonfunctie |
| BF | 272 m² | - | 272 m² bijeenkomstfunctie |
| KF | 21,5 m² | - | 21,5 m² kantoorfunctie |
| OV | 160 m² | 126 m² | 286 m² overige gebruiksfunctie |
| totaal: | | | 1368 m² |

Gebruikersfunties Begane grond

Gebruikersfunties Verdieping



Verblifgsgebieden Begane grond



Verblifgsgebieden Verdieping

VG >55% GBO

Zie rapportage Renco Sips

| ruimteoverzicht totaliserend | | | | |
|------------------------------|------|---------------------|-------------------|----------|
| Nivo | Nr | bouwbesluit_functie | Ruimte | Opp |
| VO | 0.0 | verblifruimte | leefruimte | 27,0 m² |
| VO | 0.1 | overige ruimte | berging | 8,0 m² |
| VO | 0.2 | verkeersruimte | hal | 4,0 m² |
| VO | 0.3 | overige ruimte | poortkast | 1,0 m² |
| VO | 0.4 | verblifruimte | rustige kamer | 7,5 m² |
| VO | 0.5 | verblifruimte | keuken | 20,5 m² |
| VO | 0.6 | overige ruimte | berging | 5,5 m² |
| VO | 0.7 | toilet | toilet | 3,5 m² |
| VO | 0.8 | verkeersruimte | ontmoetingsruimte | 20,0 m² |
| VO | 0.9 | technische ruimte | nk | 1,5 m² |
| VO | 1.00 | verkeersruimte | hal | 6,5 m² |
| VO | 1.11 | verkeersruimte | ontmoetingsruimte | 134,5 m² |
| VO | 1.12 | verblifruimte | slaapkamer | 13,0 m² |
| VO | 1.13 | badruimte | badkamer | 6,5 m² |
| VO | 1.14 | verblifruimte | leefruimte | 34,0 m² |
| VO | 1.15 | verblifruimte | leefruimte | 28,5 m² |
| VO | 1.16 | verblifruimte | slaapkamer | 13,0 m² |
| VO | 1.17 | badruimte | badkamer | 6,5 m² |
| VO | 1.18 | verblifruimte | leefruimte | 28,5 m² |
| VO | 1.19 | verblifruimte | slaapkamer | 13,0 m² |
| VO | 1.20 | badruimte | badkamer | 6,5 m² |
| VO | 1.21 | badruimte | badkamer | 2,0 m² |
| VO | 1.22 | verblifruimte | leefruimte | 26,5 m² |
| VO | 1.23 | badruimte | badkamer | 6,5 m² |
| VO | 1.24 | verblifruimte | slaapkamer | 13,0 m² |
| VO | 1.25 | overige ruimte | poortkast | 1,0 m² |
| VO | 1.26 | verkeersruimte | hal | 4,0 m² |
| VO | 1.27 | overige ruimte | berging | 3,0 m² |
| VO | 1.28 | verblifruimte | leefruimte | 28,5 m² |
| VO | 1.29 | verblifruimte | slaapkamer | 13,0 m² |
| VO | 1.30 | badruimte | badkamer | 6,5 m² |
| VO | 1.31 | verblifruimte | leefruimte | 26,5 m² |
| VO | 1.32 | verblifruimte | slaapkamer | 13,0 m² |
| VO | 1.33 | badruimte | badkamer | 6,5 m² |
| VO | 1.34 | toilet | toilet | 1,0 m² |
| VO | 1.35 | verkeersruimte | hal | 2,0 m² |
| VO | 1.36 | overige ruimte | berging | 4,0 m² |
| VO | 1.37 | technische ruimte | lfruimte | 4,5 m² |
| VO | 1.38 | technische ruimte | nk | 0,5 m² |
| VO | 1.39 | technische ruimte | nk | 0,5 m² |
| VO | 1.40 | technische ruimte | nk | 0,5 m² |
| VO | 1.41 | technische ruimte | nk | 0,5 m² |
| VO | 1.42 | technische ruimte | nk | 0,5 m² |
| VO | 1.43 | technische ruimte | nk | 0,5 m² |
| VO | 1.44 | technische ruimte | nk | 0,5 m² |
| VO | 1.45 | technische ruimte | nk | 0,5 m² |
| VO | 1.46 | verblifruimte | zorgpost | 14,5 m² |
| VO | 1.47 | verblifruimte | slaapkamer | 5,0 m² |

| ruimteoverzicht totaliserend | | | | |
|------------------------------|------|---------------------|------------|-----------|
| Nivo | Nr | bouwbesluit_functie | Ruimte | Opp |
| V1 | 1.50 | verkeersruimte | hal | 7,0 m² |
| V1 | 1.51 | verblifruimte | leefruimte | 33,0 m² |
| V1 | 1.52 | badruimte | badkamer | 6,5 m² |
| V1 | 1.53 | verkeersruimte | hal | 6,5 m² |
| V1 | 1.54 | overige ruimte | poortkast | 1,0 m² |
| V1 | 1.55 | verblifruimte | slaapkamer | 13,0 m² |
| V1 | 1.56 | verblifruimte | leefruimte | 34,0 m² |
| V1 | 1.57 | badruimte | leefruimte | 13,5 m² |
| V1 | 1.58 | verblifruimte | leefruimte | 26,5 m² |
| V1 | 1.59 | verblifruimte | slaapkamer | 13,0 m² |
| V1 | 1.60 | badruimte | badkamer | 6,5 m² |
| V1 | 1.61 | verblifruimte | leefruimte | 26,5 m² |
| V1 | 1.62 | verblifruimte | slaapkamer | 13,0 m² |
| V1 | 1.63 | badruimte | badkamer | 6,5 m² |
| V1 | 1.64 | verblifruimte | leefruimte | 33,0 m² |
| V1 | 1.65 | badruimte | badkamer | 6,5 m² |
| V1 | 1.66 | verblifruimte | leefruimte | 33,0 m² |
| V1 | 1.67 | badruimte | badkamer | 6,5 m² |
| V1 | 1.68 | badruimte | badkamer | 6,5 m² |
| V1 | 1.69 | badruimte | badkamer | 6,5 m² |
| V1 | 1.70 | verblifruimte | leefruimte | 28,5 m² |
| V1 | 1.71 | verblifruimte | slaapkamer | 13,0 m² |
| V1 | 1.72 | badruimte | badkamer | 6,5 m² |
| V1 | 1.73 | verblifruimte | leefruimte | 26,5 m² |
| V1 | 1.74 | verblifruimte | slaapkamer | 13,0 m² |
| V1 | 1.75 | badruimte | badkamer | 6,5 m² |
| V1 | 1.76 | technische ruimte | techniek | 6,0 m² |
| V1 | 1.77 | verblifruimte | slaapkamer | 13,0 m² |
| V1 | 1.78 | verblifruimte | leefruimte | 26,5 m² |
| V1 | 1.79 | badruimte | badkamer | 6,5 m² |
| V1 | 1.80 | technische ruimte | lfruimte | 4,5 m² |
| V1 | 1.81 | verkeersruimte | overloop | 70,5 m² |
| V1 | 1.82 | technische ruimte | nk | 0,5 m² |
| V1 | 1.83 | technische ruimte | nk | 0,5 m² |
| V1 | 1.84 | technische ruimte | nk | 0,5 m² |
| V1 | 1.85 | technische ruimte | nk | 0,5 m² |
| V1 | 1.86 | technische ruimte | nk | 0,5 m² |
| V1 | 1.87 | technische ruimte | nk | 0,5 m² |
| V1 | 1.88 | technische ruimte | nk | 0,5 m² |
| V1 | 1.89 | technische ruimte | nk | 0,5 m² |
| V1 | 1.90 | verblifruimte | slaapkamer | 10,5 m² |
| V1 | 1.91 | verblifruimte | slaapkamer | 6,5 m² |
| V1 | 1.92 | verkeersruimte | overloop | 15,5 m² |
| V1 | 1.93 | badruimte | badkamer | 7,0 m² |
| V1 | 1.94 | technische ruimte | nk | 0,5 m² |
| V1 | 1.95 | technische ruimte | nk | 0,5 m² |
| V1 | 1.96 | technische ruimte | nk | 0,5 m² |
| V1 | 1.97 | verkeersruimte | overloop | 31,5 m² |
| Grand totaal: | | | 1301,5 m² | 3371,8 m² |

BOUWBSLUIT
bouwbesluitplaftegronden
voor bouwbesluittoets en berekeningen Zie rapportage Renco Sips

bepaling verblifruimte en gebruiksovervlak
berekening daglichttoelating

berekening doorschuifbaarheid gebouw
berekening ventilatie gebouw

Renvooi Algemeen

project uitvoeren conform bouwbesluit
alle maten in het werk nemen op: controleren
constructies volgens opbouw constructuur
installaties volgens installatie-advies
keuzen voorzien van Hf++ begang
L1 x 0,8 W/m²
veiligheidsnet conform NEN2569
materialen voldoen aan het product: in B1-klasse 2,8
dikte: R_s = 1,3 m²/KW
dikte: R_s = 1,3 m²/KW
vloer: R_s = 3,7 m²/KW
hoofdaagconstruktie 30 min. brandwerend niet bezwijlen
staalconstructies deel uitmakend van de hoofdconstructie minimaal 30 min. brandwerend bezwijlen
brandwerend van de te gebruiken materialen conform de 2.8 Bouwbesluit
waterpompe van scheefligende constructies in natte ruimten conform BEI artikel 2.23
keuzen, ramen, deuren en constructieonderdelen die inbraakgevoelig zijn volgens NEN2007, beschikken
over een inbraakwerendheid die voldoet aan klasse 2 volgens NEN2006
voorzietingen voor de afvoer van afvalwater, Rielen en afvoer van rielenwater afvoeren volgens NEN2015
afwatering, rielen en rielenafvoer van de rielenwater
volgens NEN2015
niet-ontstekingselementen aansluiten op elektrodevoorziening
elementen voldoen aan producties volgens NEN2006
gebouw heeft een voorvoorziening voor 24-uurszorg
toezicht van afvoerputten en afvoerputten aan de rielen
capaciteitsberekening bouwmateriaal: verblifruimte, badruimte en installatie-advies
iedere verblifruimte voorzien van een verlichtingsinstallatie die gemiddeld op vloerniveau minimaal 1 lux
verlichtingssterkte gemiddeld 60 minuten verzorgd
hoogspanningsinstallatie conform NEN-EN-IEC 1036-1 en NEN-EN-60522
alle vluchtroutes voorzien van een paneelverlichting conform NEN-EN 125
vluchtrouteaanduiding voorzien van pijlgele pijnen conform NEN-EN 125
alle vluchtrouteaanduiding zijn voorzien van een veld van 10 x 10 cm met een diameter van 10 mm en een
gedurende 60 minuten een verlichtingssterkte kan leveren van 1 lux op vloerniveau
als vluchtdoel aangewezen deur moet voorzien zijn van een paneelverlichting
brandslangkapellen conform NEN-EN 6071-1
nooddeuren aan buitenzijde voorzien van oplichtend "nooddeur" rookmelder "nooddeur" conform de
aanwijzingen van de leverancier volgens NEN-EN 125
uwendigheids constructie heeft geen grote openingen breder dan 10mm (bescherming tegen ratten
en muizen)
parkeetvloer vloerverwarming volgens voorstellen leverancier
zonneschermen plaatsen volgens voorstellen leverancier

alle maten in het werk
meten/controleren
constructies vlg. opbouw
constructuur

project
nieuwbouw
zorgvoorziening, wessem

opdrachtgever
HO Kasku Wessem BV

5.1.2e

bouwbesluit

tekeningsnummer

BV_501

datum

11-12-2024

10-09-2024

30-12-2023

schaal

Legenda toegepaste uitzonderingsgrondslagen

In dit document zijn gegevens geanonimiseerd op grond van:

| Wet | Artikel | Omschrijving | Pagina's |
|-------------------|----------------------|---|----------|
| Wet open overheid | Art. 5.1 lid 2 sub e | De eerbiediging van de persoonlijke levenssfeer | 1 |