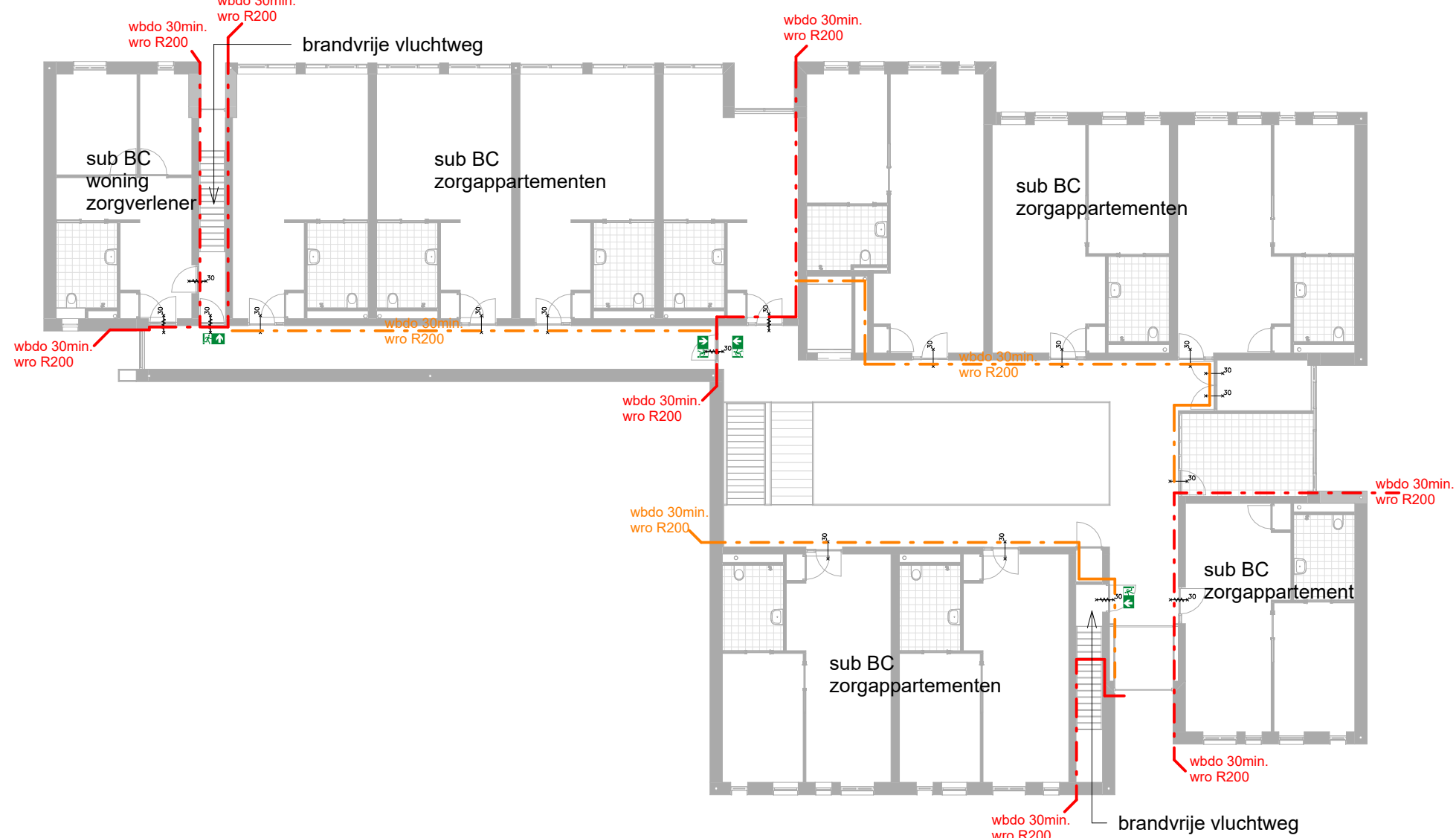


brandcompartmentering begane grond



brandcompartmentering eerste verdieping

Renvooi Brandveiligheid

- wdbo 30min wro = R200
- wdbo 30min wro = R200
- bord "vluchtweg aanduiding" met noodverlichting
- brandslanghaspel 25 meter
- brandmeldinstallatie (BMI) met doormelding naar de Brandweer - nevenpaneel op zorgpost

BRANDCOMPARTIMENTEN

BC 1a+BC 1b	52+52=	104 m2	woning zorgverlener
BC 2		180 m2	gemeenschapsruimte
BC 3a+BC 3b	480+460=	940 m2	zorgappartementen & verkeersruimte (2 lagen)
BC 4		060 m2	zorgappartement
BC 5		230 m2	zorgappartementen & verkeersruimte
BC 6		060 m2	zorgappartement

alle brandscheidingen tussen afzonderlijke BrandCompartmenten wdbo=30 minuten en wro= R200
Deuren tussen BrandCompartmenten hebben een wdbo=30 minuten en zijn zelfsluitend

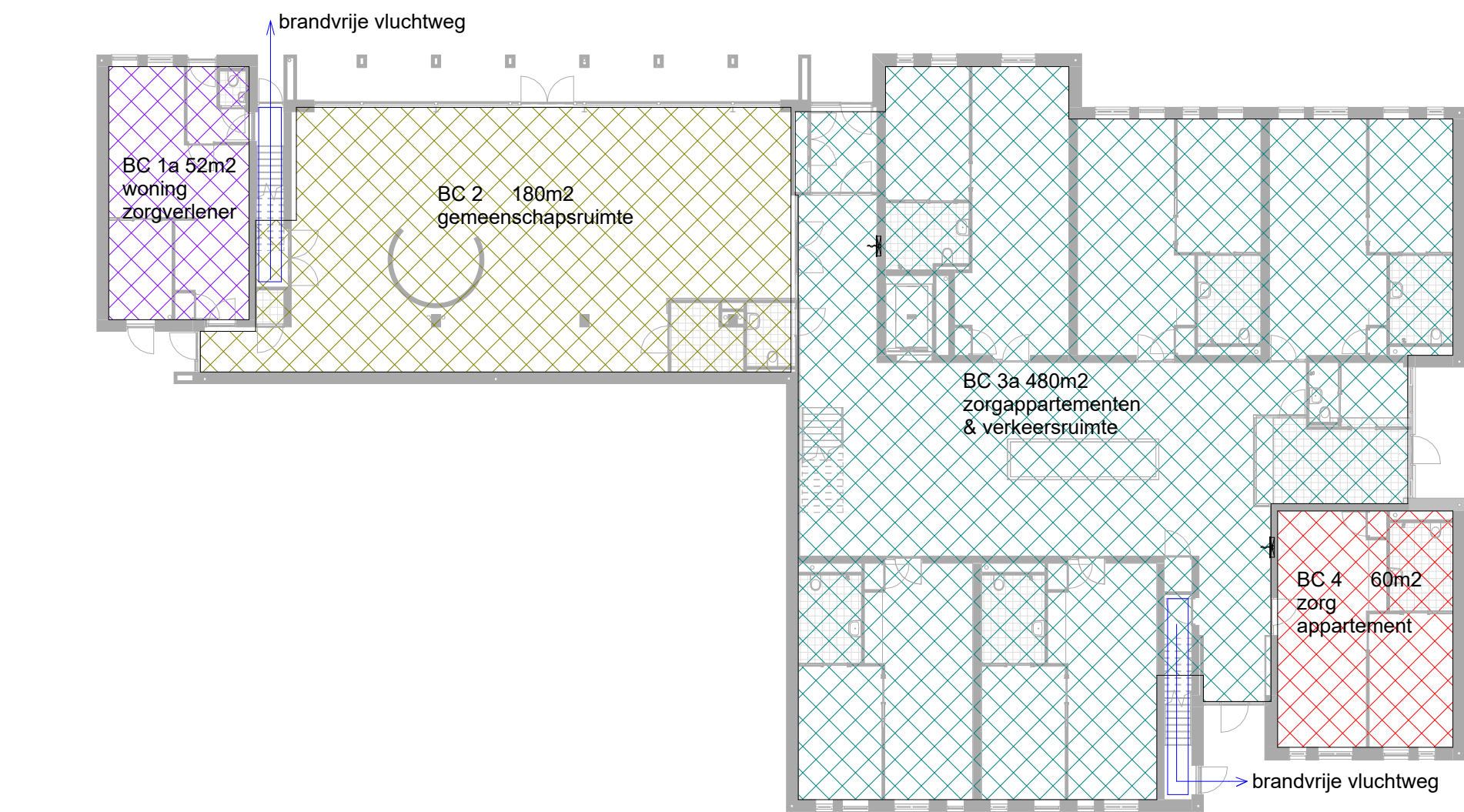
BESCHERMDE SUBBRANDCOMPARTIMENTEN

woning zorgverlener, alle zorgappartementen en de zorgpost zijn SubBrandCompartmenten
Scheidingen tussen Beschermde SubBrandCompartmenten onderling hebben een wro= R200
Deuren tussen Beschermde SubBrandCompartmenten en BrandCompartmenten hebben wdbo 30 minuten en behoeven NIET zelfsluitend te zijn

BRANDMELDINSTALLATIE

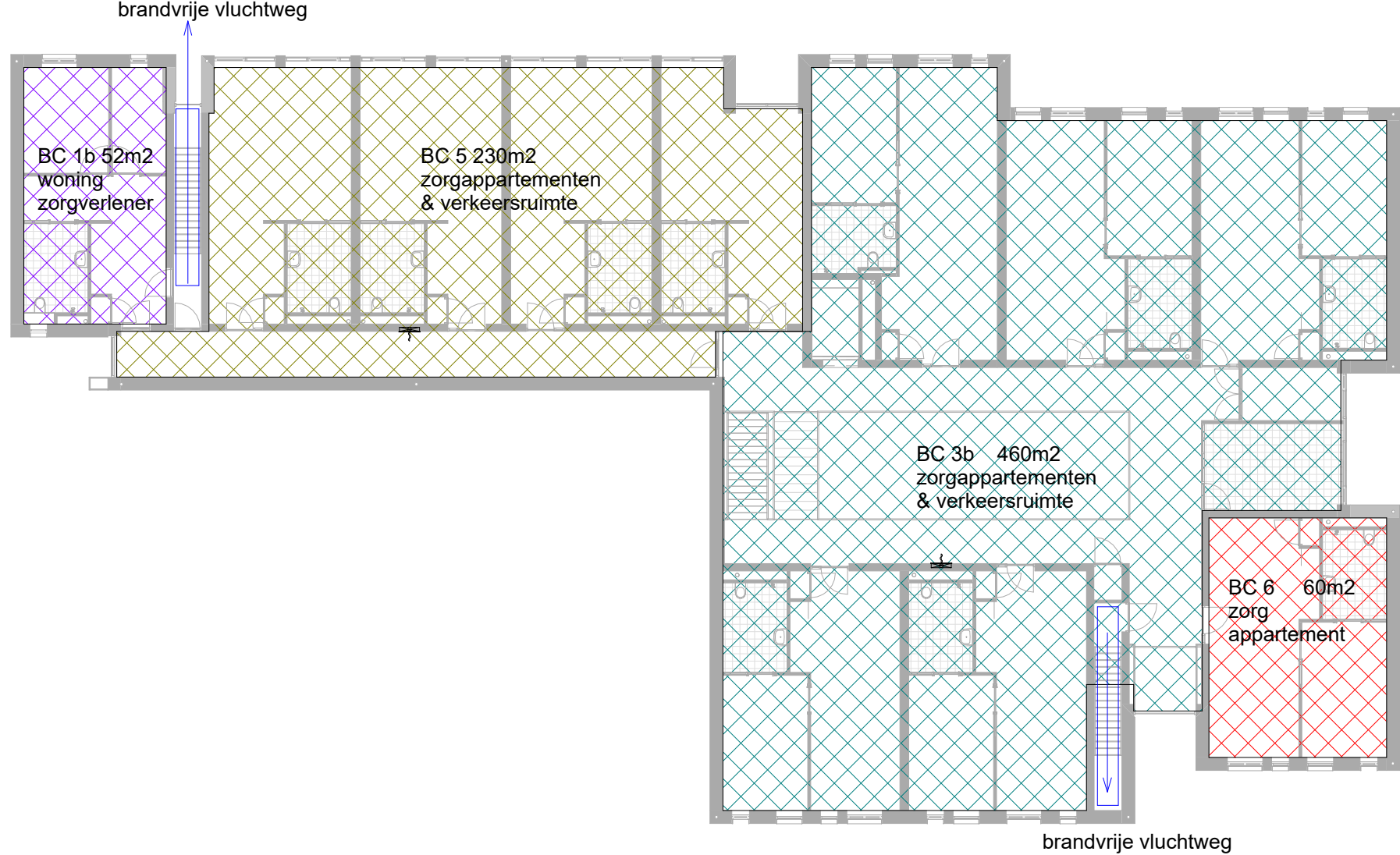
het gehele gebouw met zorgwoningen is voorzien van een BrandMeldInstallatie (BMI) met doormelding naar de Brandweer

beschermd sub brandcompartmentering begane grond



brandcompartmentering begane grond

beschermd sub brandcompartmentering eerste verdieping



brandcompartmentering eerste verdieping

alle maten in het werk meten/controleren constructies vlgs. opgave constructeur

project
nieuwbouw
zorgvoorziening wessem

opdrachtgever

HO Kasku Wessem BV
5.1.2e

onderdeel
brandcompartmentering

tekeningnummer
BV_502

datum
17-12-2024
11-12-2024
10-09-2024
30-12-2023
schaafl

1:200

Legenda toegepaste uitzonderingsgrondslagen

In dit document zijn gegevens geanonimiseerd op grond van:

Wet	Artikel	Omschrijving	Pagina's
Wet open overheid	Art. 5.1 lid 2 sub e	De eerbiediging van de persoonlijke levenssfeer	1