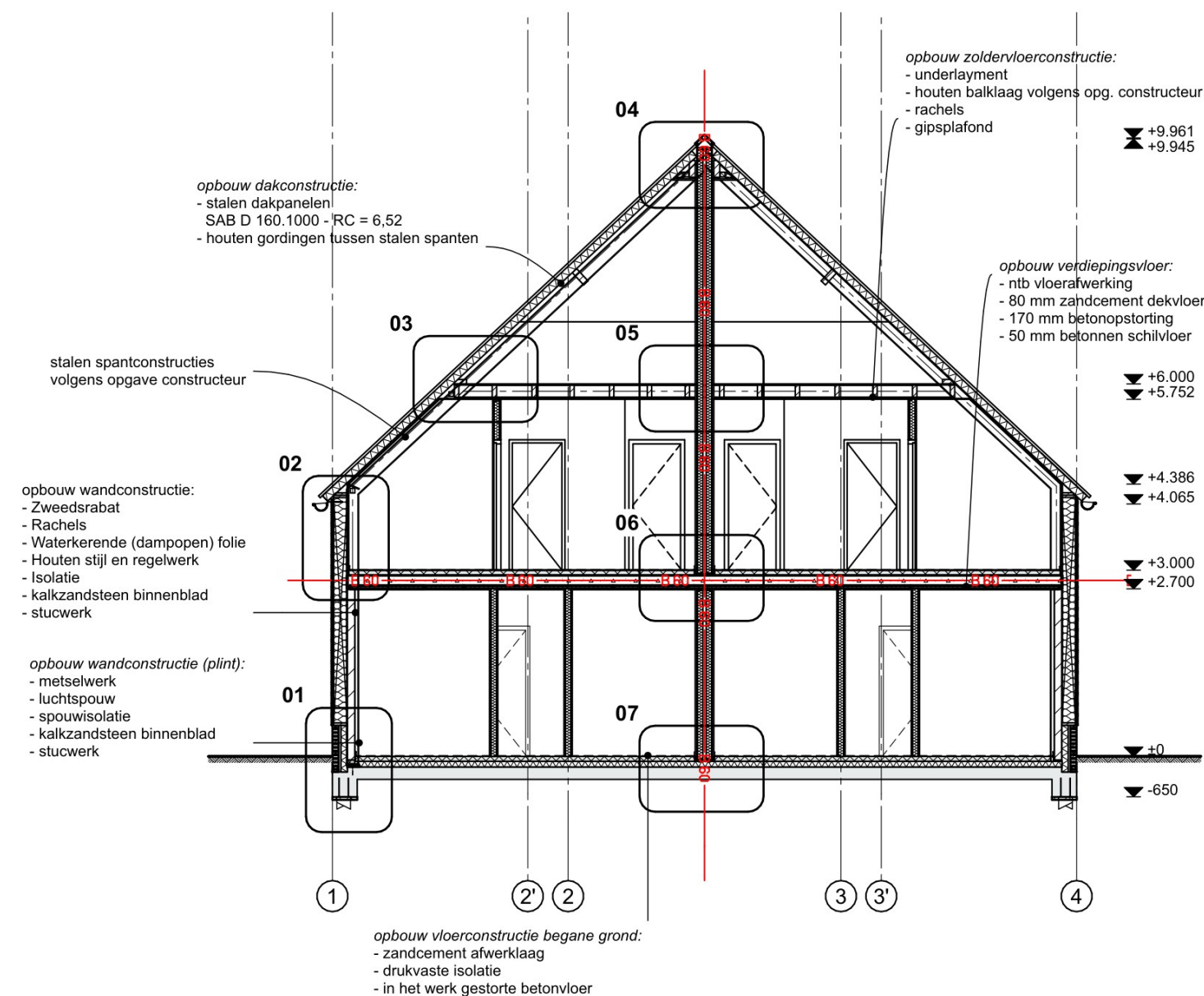




Projectnummer	3713	Tekening	BA-03
Project	5 RECREATIEWONINGEN Knollemanshoek 9 MONTFOORT	Omschrijving	Tekening aanvraag omgevingsvergunning principedetails
Opdrachtgever		Schaal	1:5
		Datum	26-10-2023
		Gewijzigd	(A) (B) (C) (D) (E) (F) (G) (H)



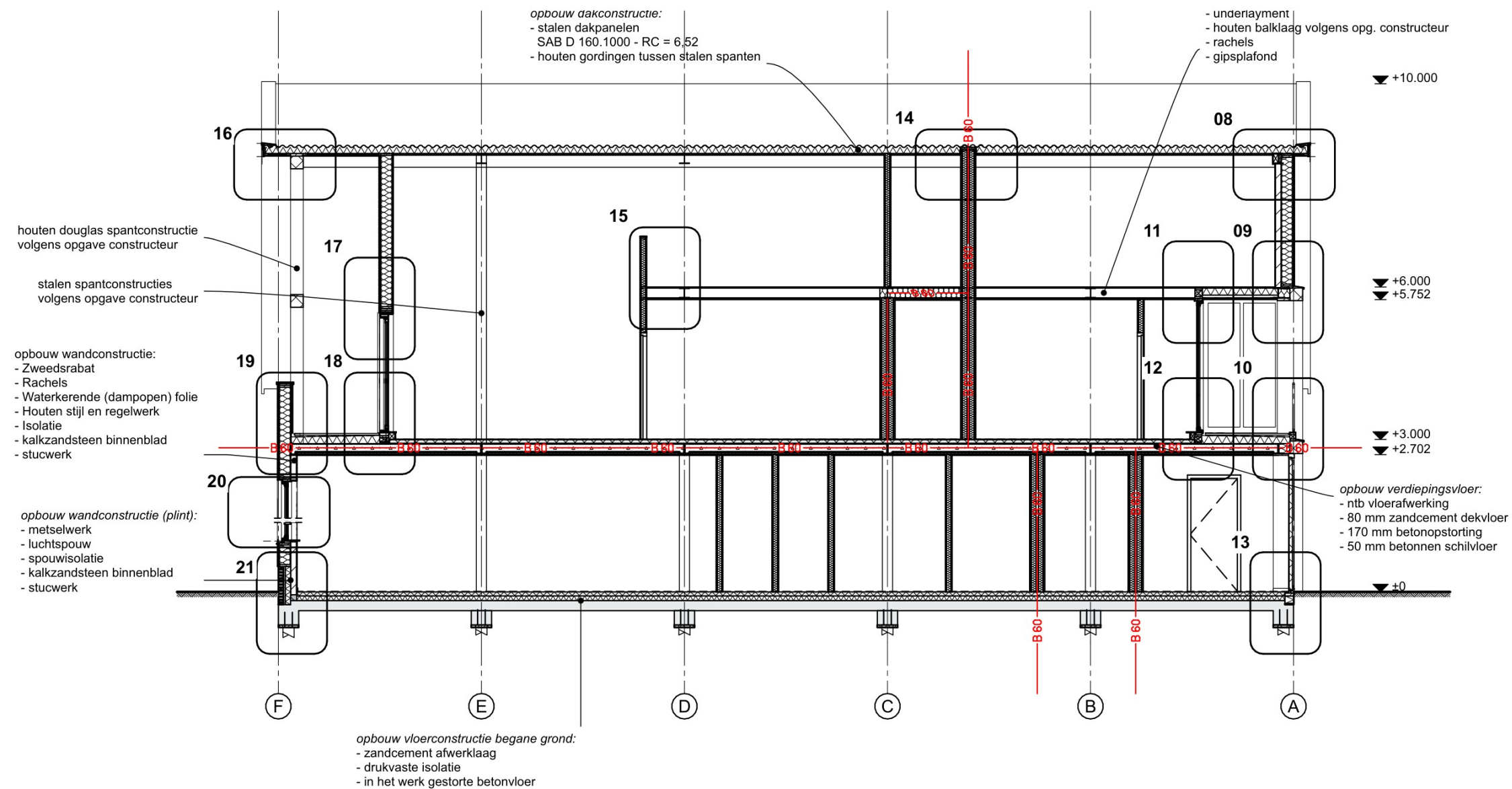


DOORSNEDE A-A



DOORSNEDE A-A

Projectnummer 3713
Schaal
Laatste datum

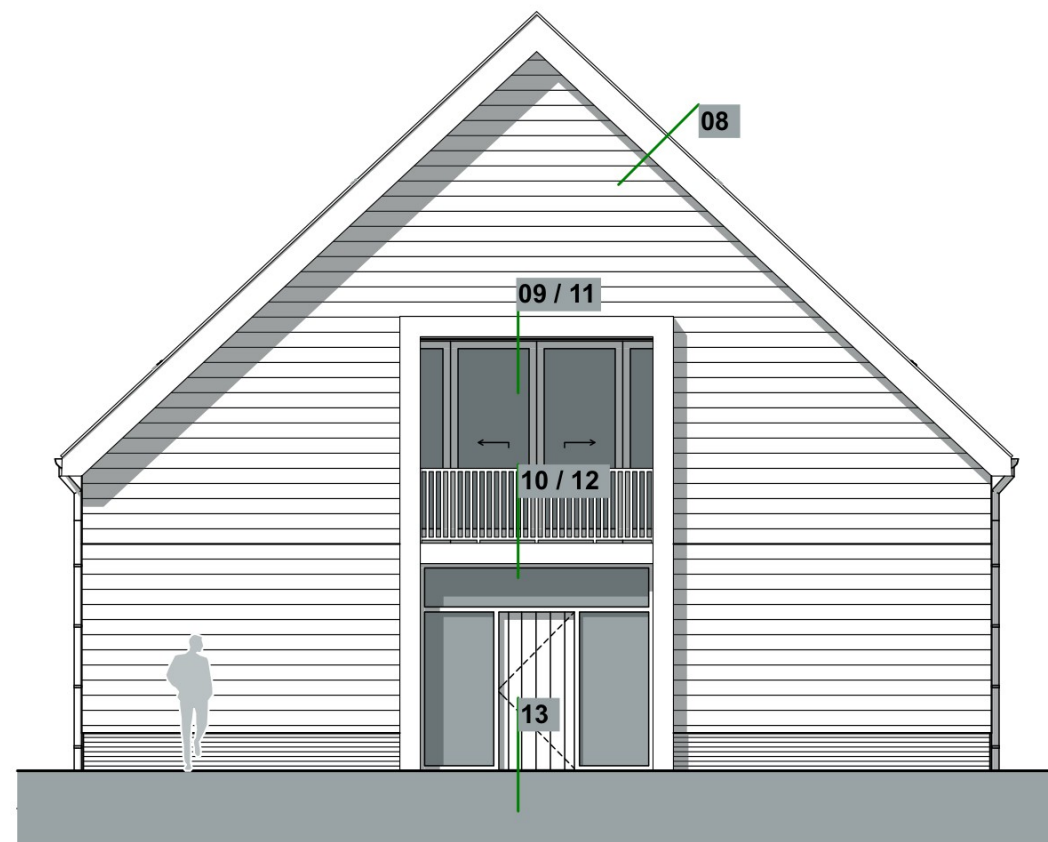


DOORSNEDE B-B



DOORSNEDE B-B

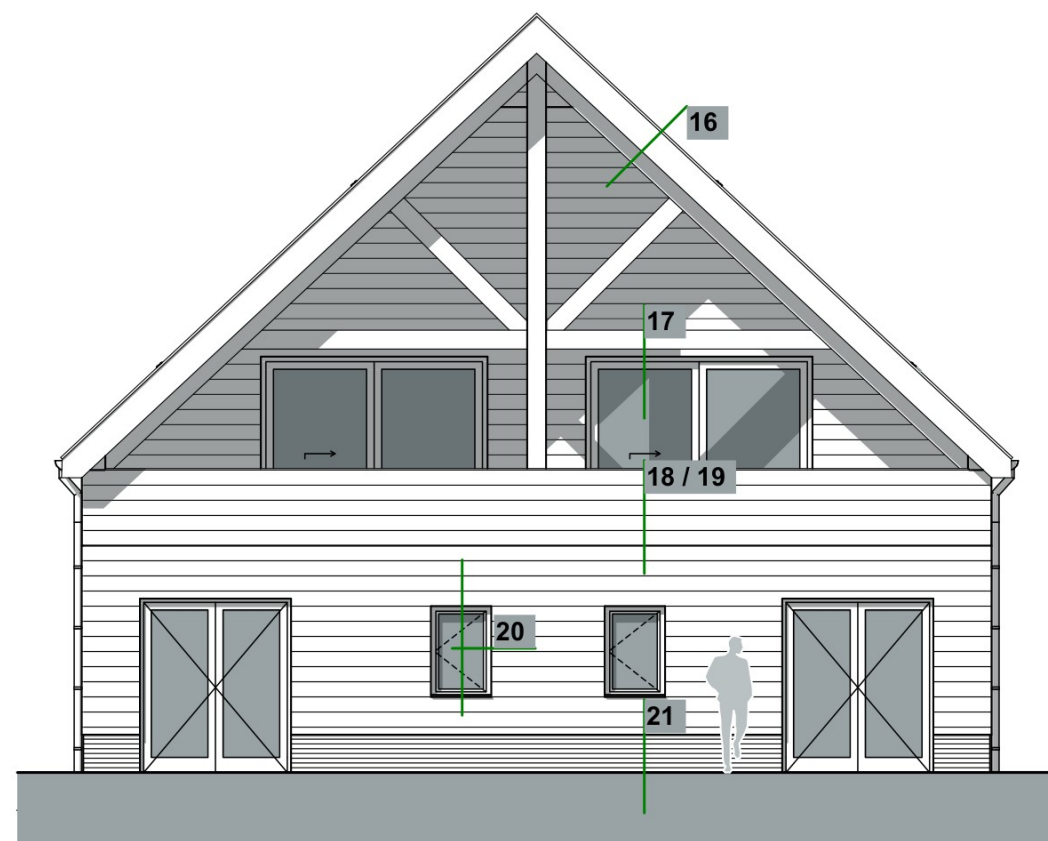
Projectnummer 3713
Schaal
Laatste datum



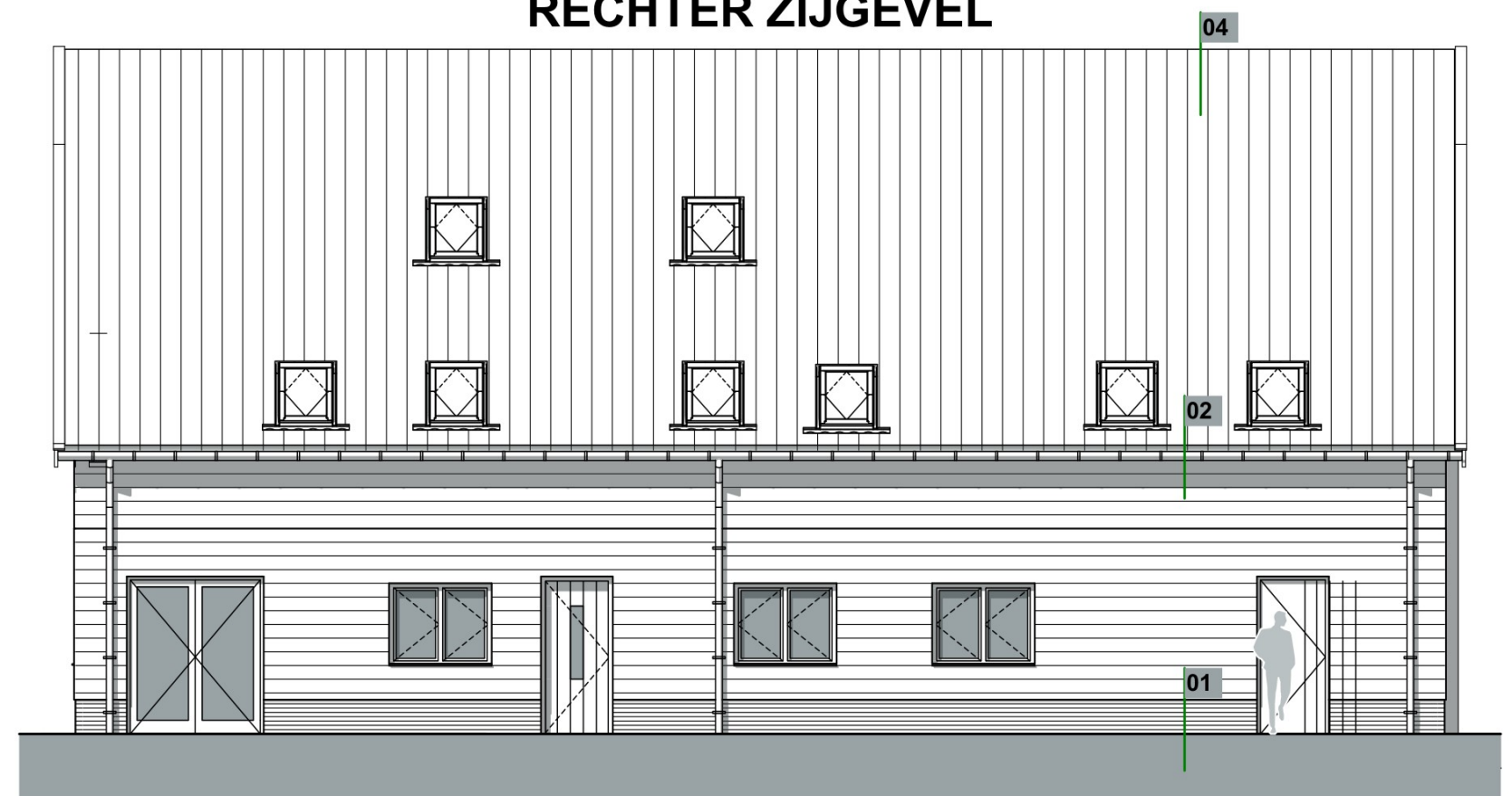
VOORGEVEL



RECHTER ZIJGEVEL



ACHTERGEVEL

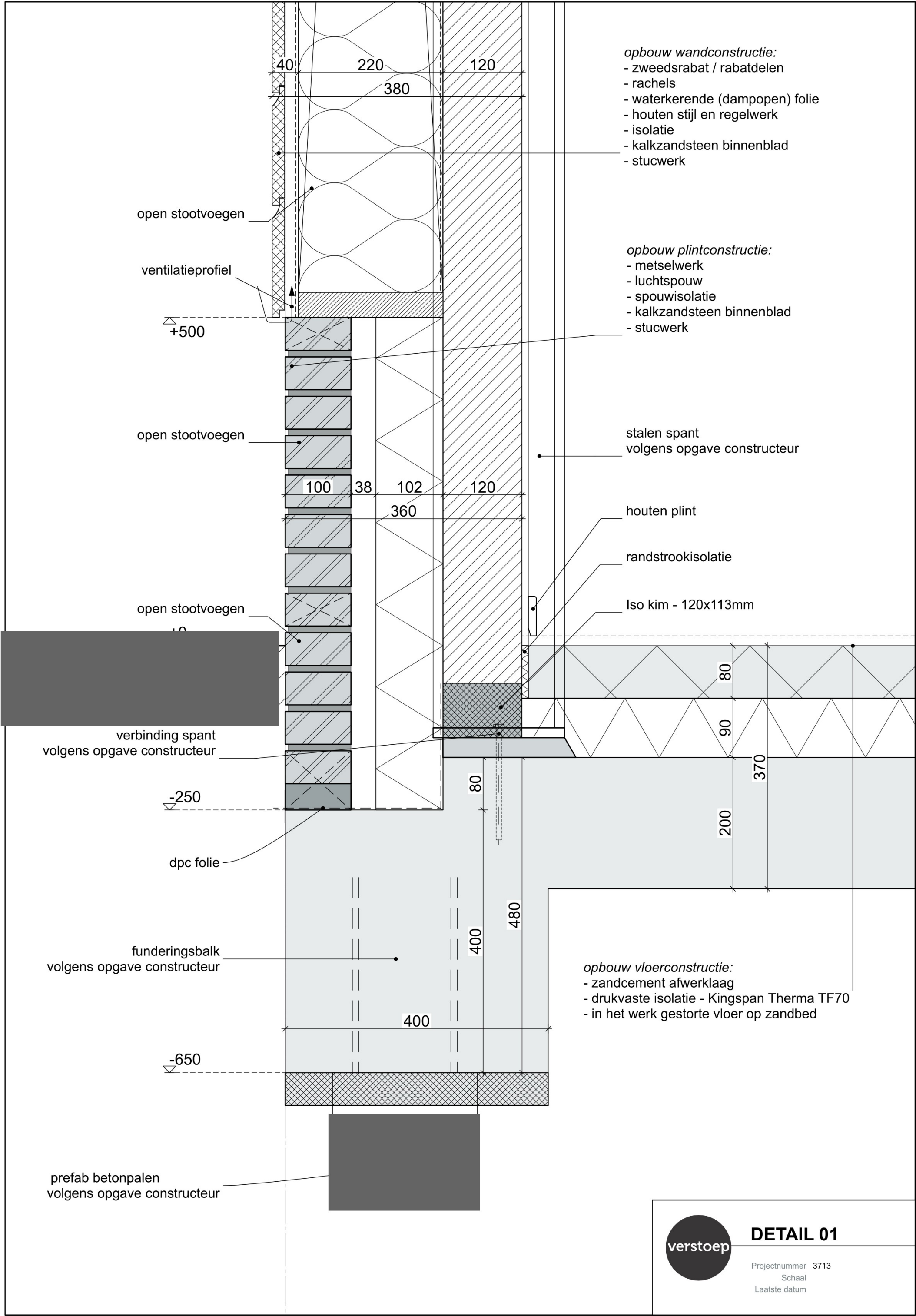


LINKER ZIJGEVEL



GEVELS

Projectnummer 3713
Schaal
Laatste datum



DETAIL 01

Projectnummer 3713
Schaal
Laatste datum

1

dakconstructie:
- stalen dakpanelen
SAB D 160.1000
RC = 6,52
- gipsafwerking (optie)
op rachelwerk

dakhelling 43 graden

verbinding spant
volgens opgave constructeur

stalen koppelkoker
volgens opgave constructeur

dichtzetten met isolatie

stalen spant
volgens opgave constructeur

opbouw 1e verdiepingvloer:
- ntb vloerafwerking
- 80 mm zandcement dekvloer
- 170 mm betonopstorting
- 50 mm betonnen schilvloer

houten plint

Randstrookisolatie

+3.000

80

170

300

50

+2.700

+4.245

+4.065

zinken mastgoot M44

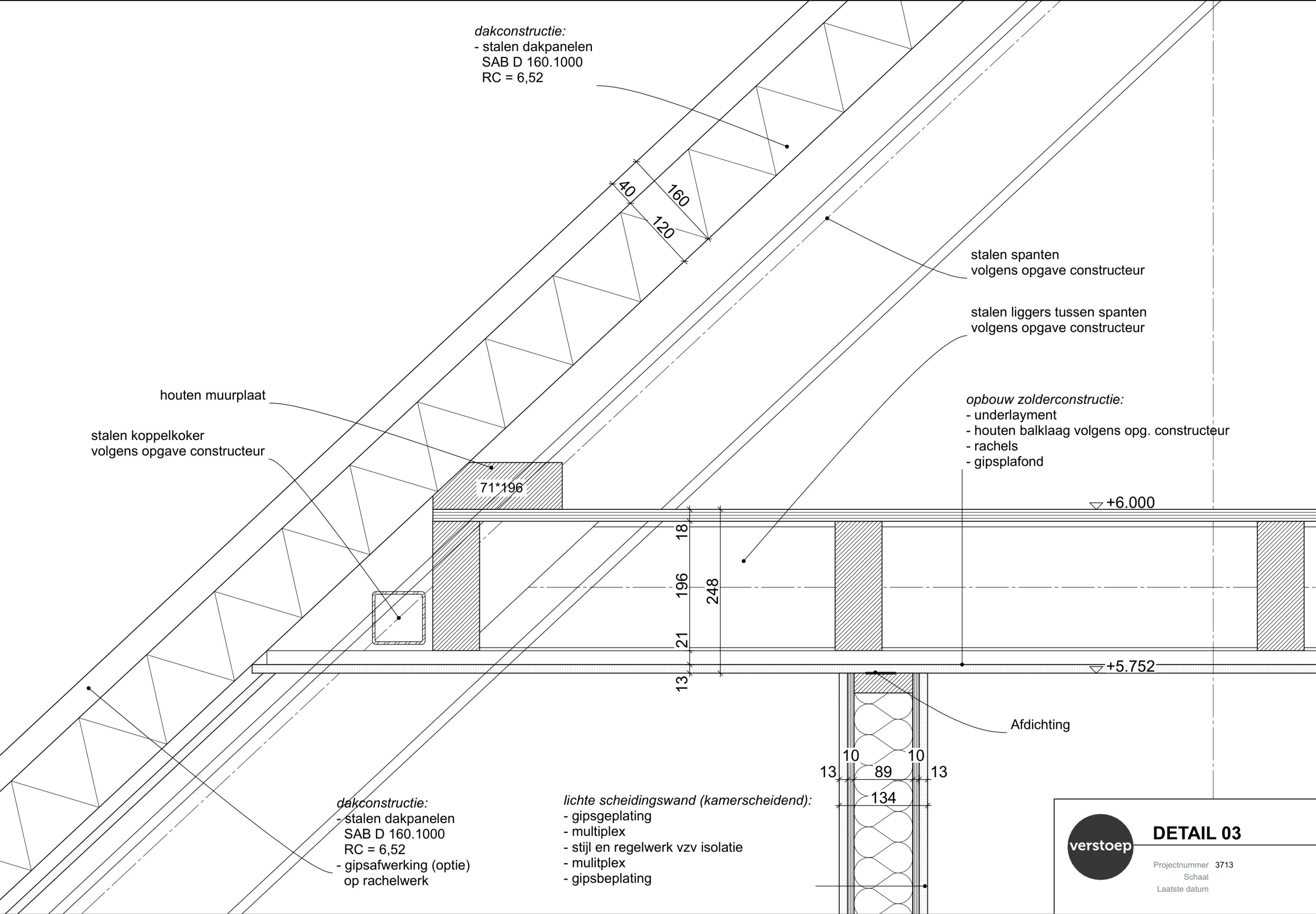
opbouw wandconstructie:
- zweedsrabat / rabatdelen
- rachels
- waterkerende (dampopen) folie
- houten stijl en regelwerk
- isolatie
- dampremmende folie
- multilex
- gipsbeplating

opbouw wandconstructie:
- zweedsrabat / rabatdelen
- rachels
- waterkerende (dampopen) folie
- houten stijl en regelwerk
- isolatie
- kalkzandsteen binnenblad
- stucwerk

verstoep

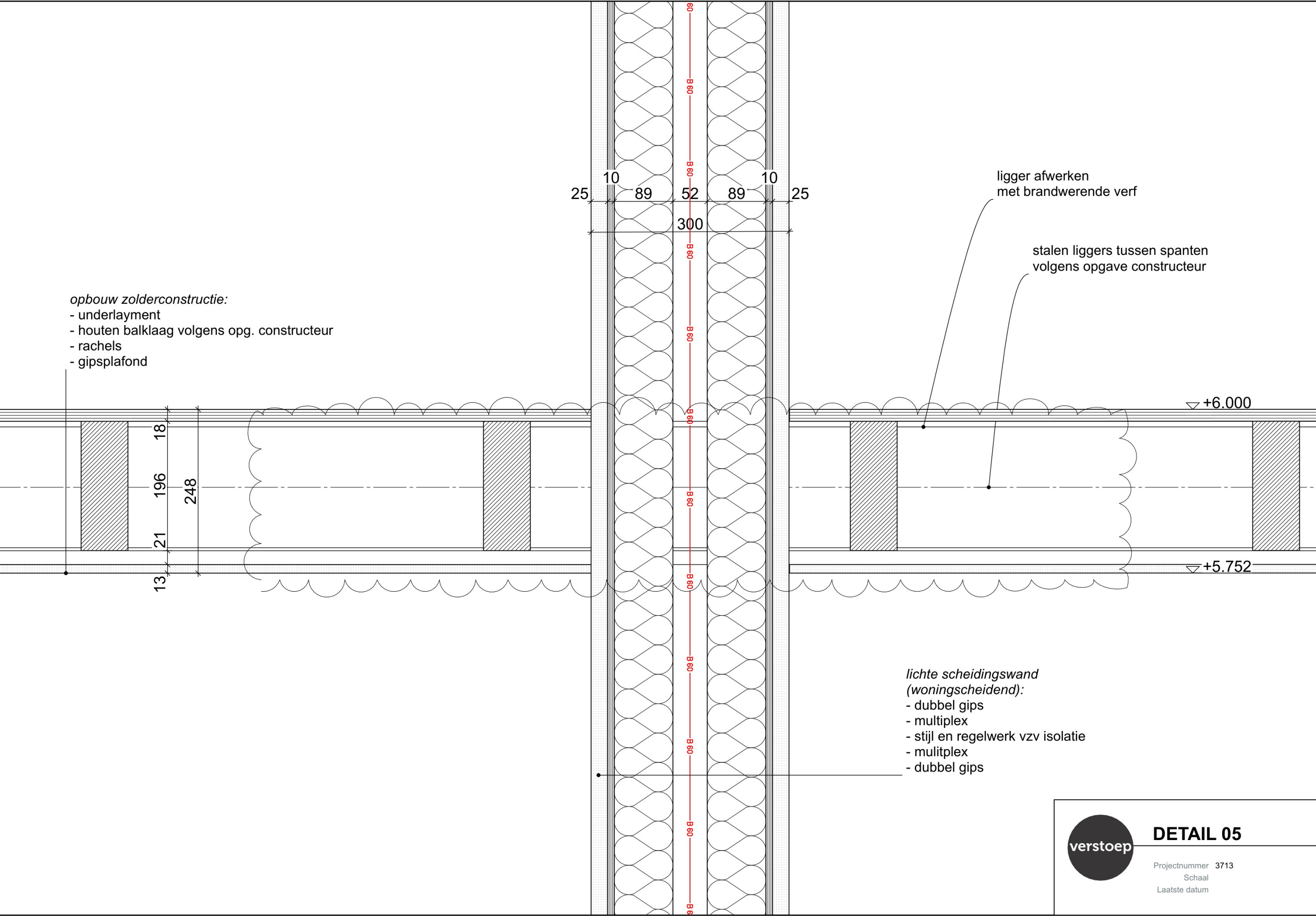
DETAIL 02

Projectnummer 3713
Schaal
Laatste datum



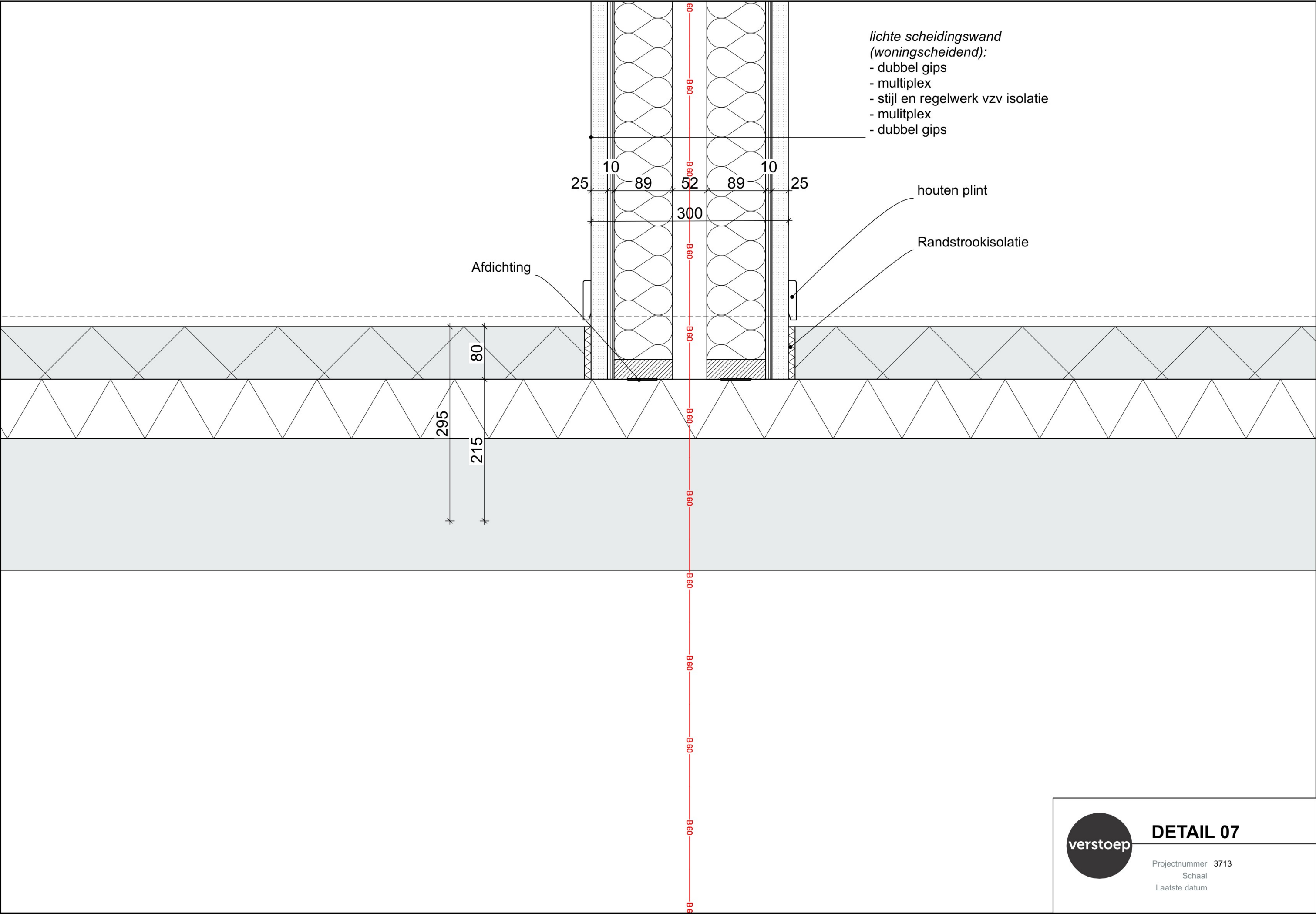
DETAIL 03

Projectnummer 3713
Schaal
Laatste datum



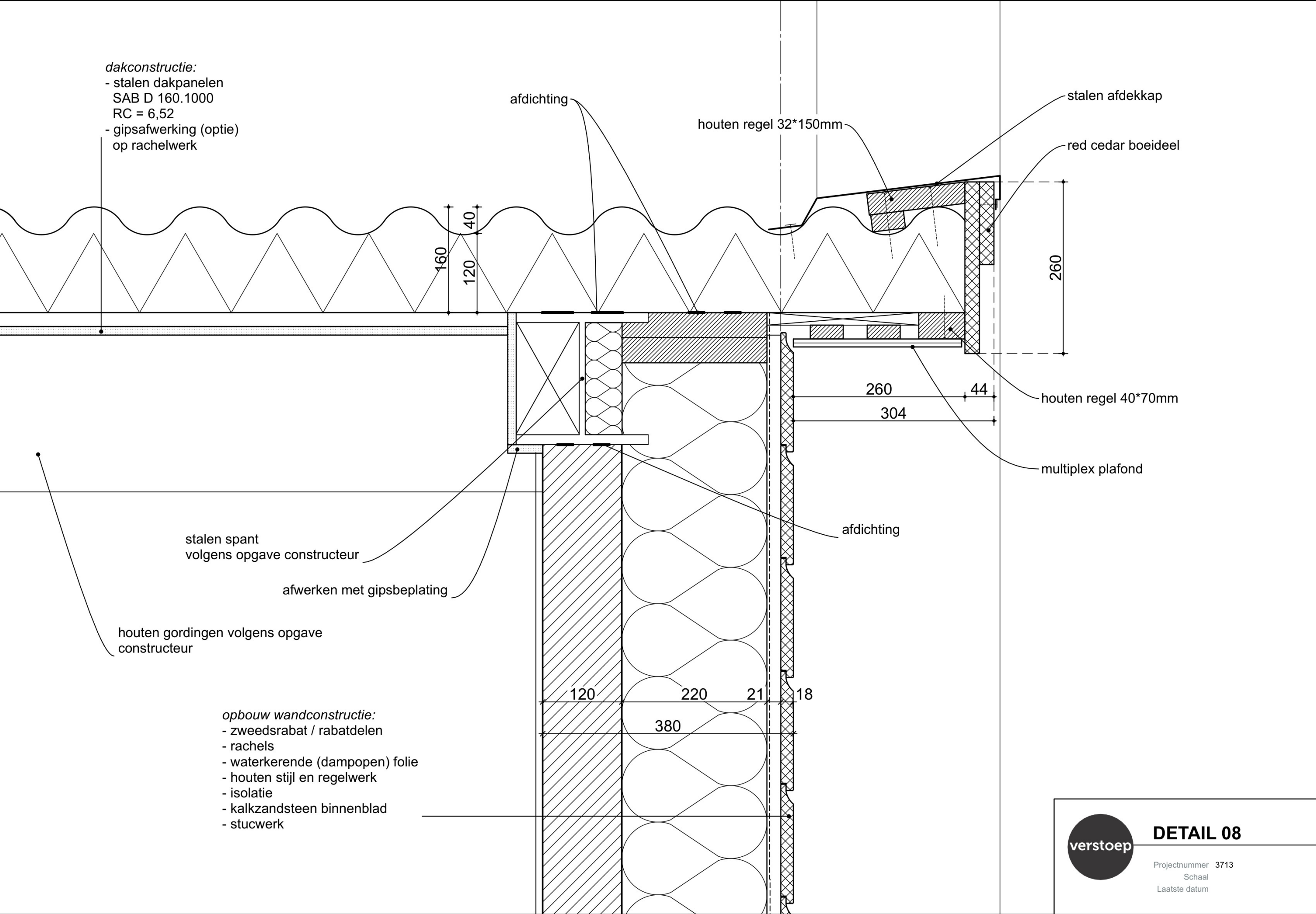
DETAIL 05

Projectnummer 3713
Schaal
Laatste datum



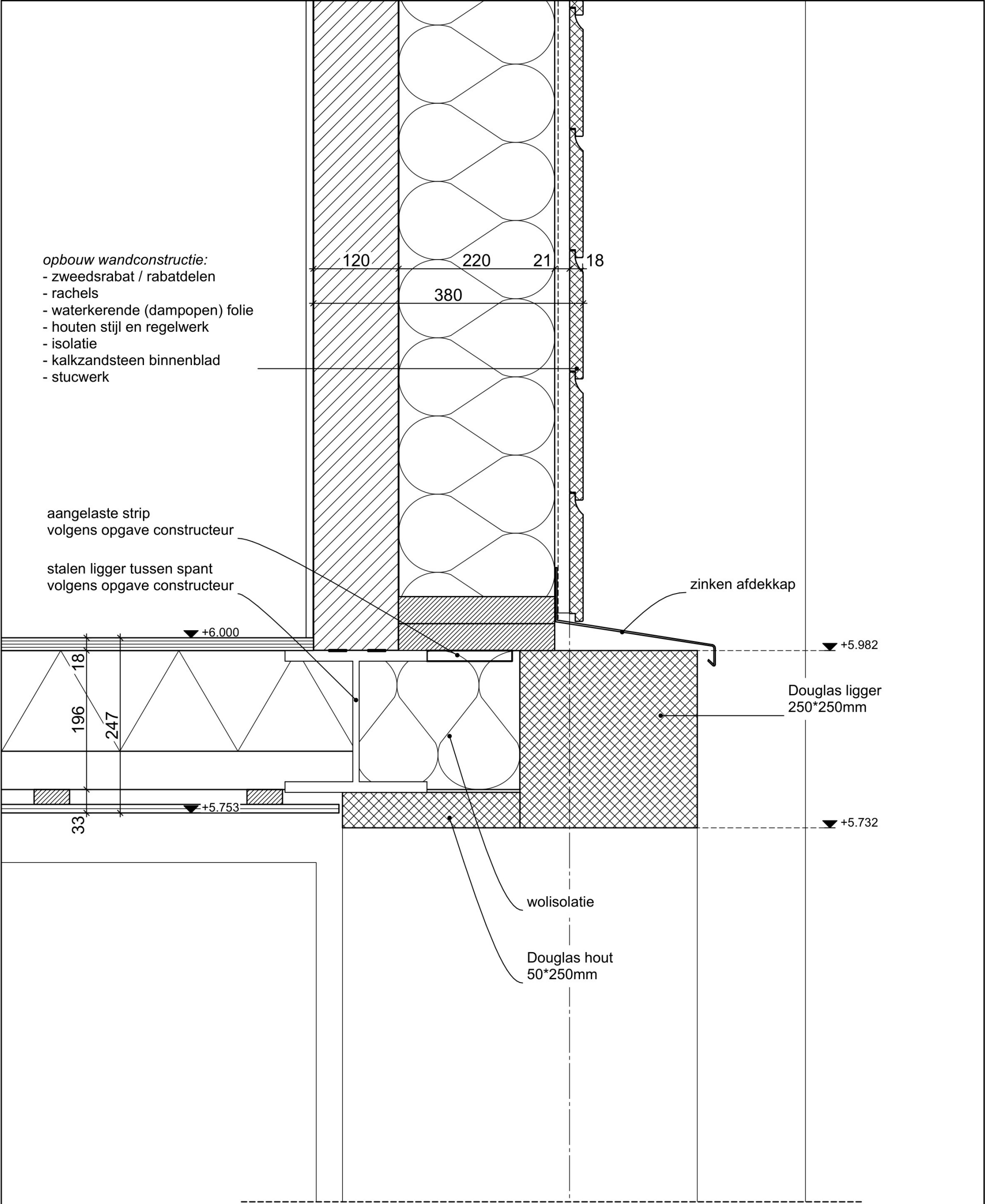
DETAIL 07

Projectnummer 3713
Schaal
Laatste datum



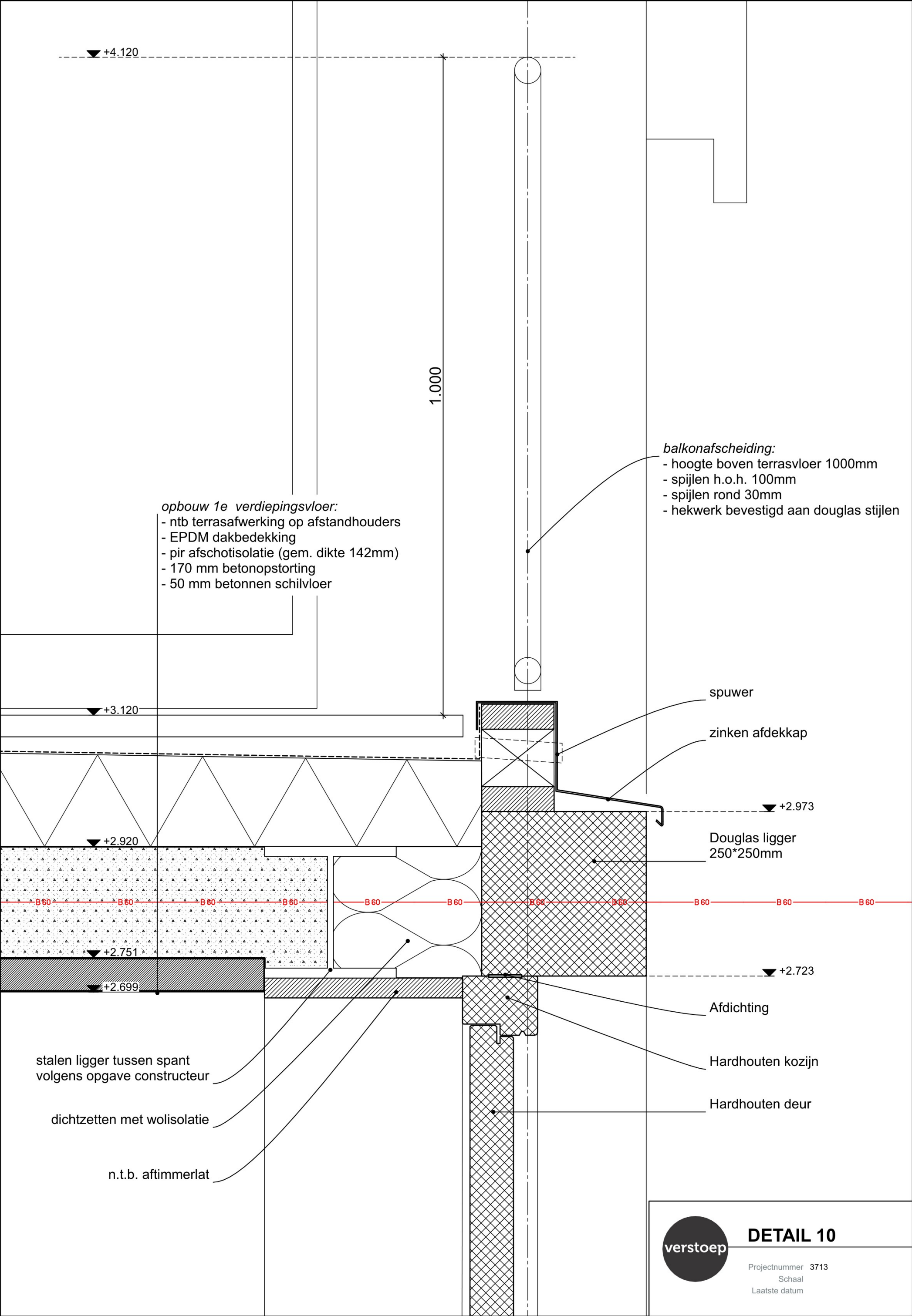
DETAIL 08

Projectnummer 3713
Schaal
Laatste datum



DETAIL 09

Projectnummer 3713
Schaal
Laatste datum



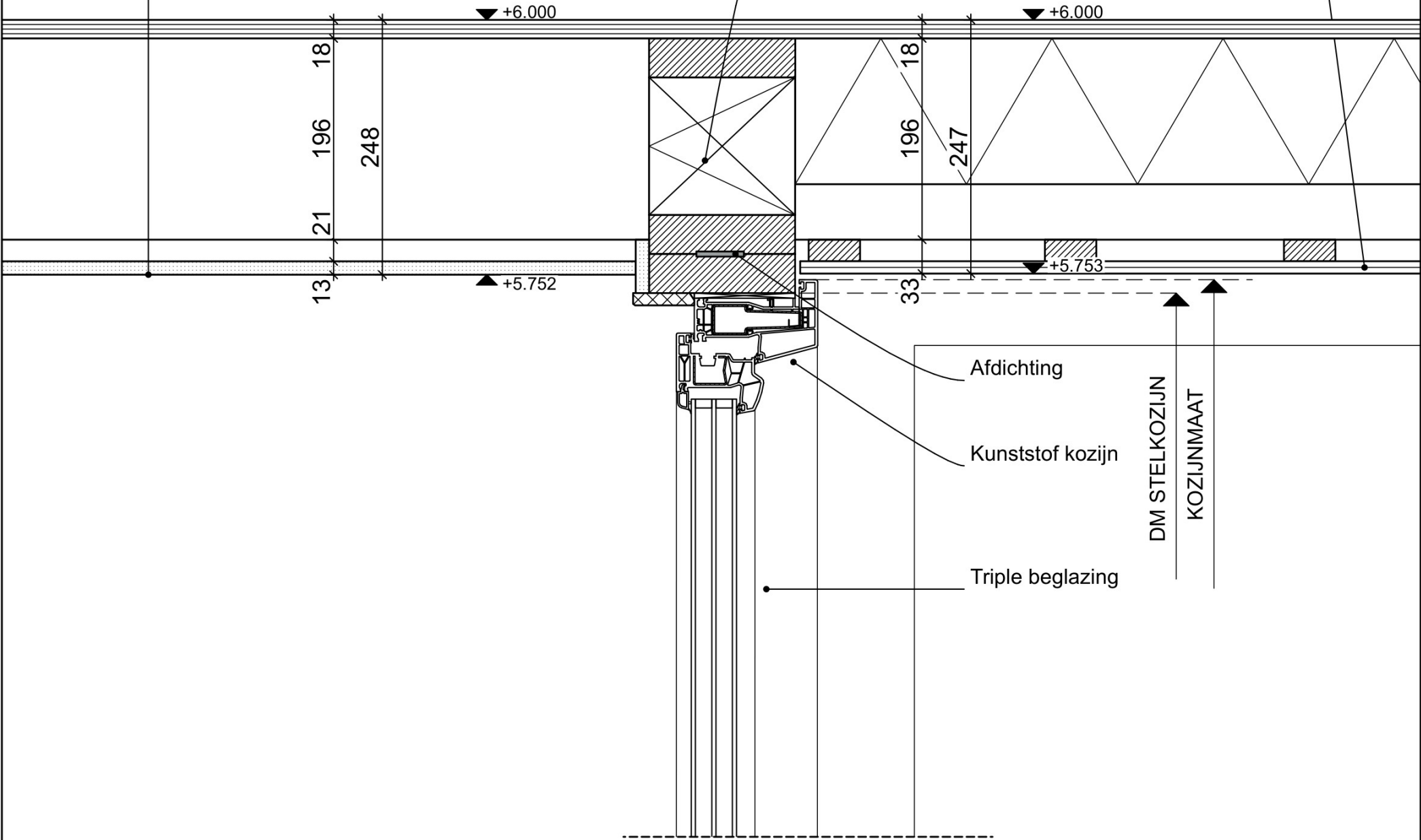
DETAIL 10

Projectnummer 3713
Schaal
Laatste datum

opbouw zolderconstructie:
- underlayment
- houten balklaag volgens opg. constructeur
- rachels
- gipsplafond

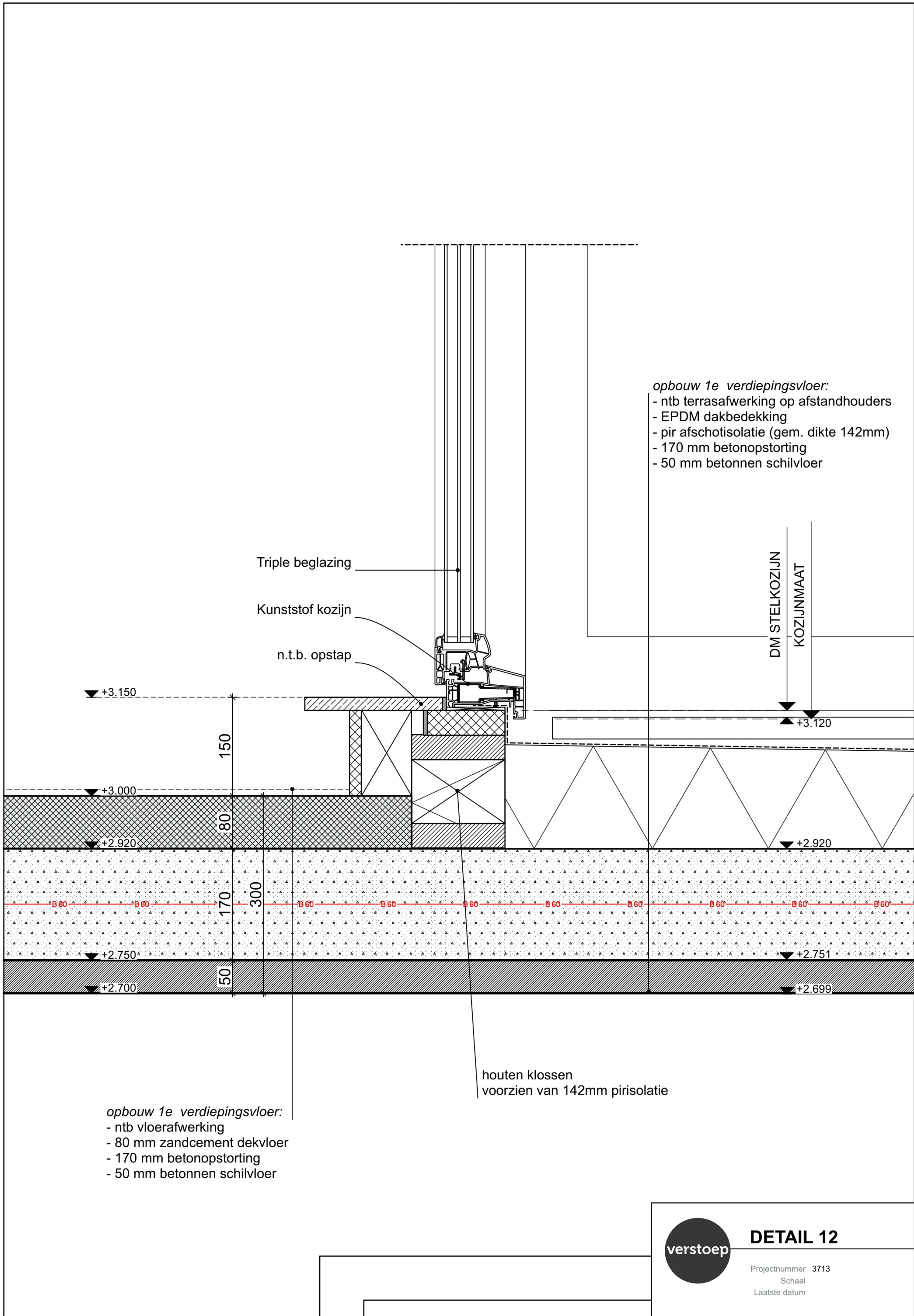
opbouw zolderconstructie (binnen-buiten):
- underlayment
- houten balklaag volgens opg. constructeur
 voorzien van pirisolatie (142mm)
 - rachels
- multiplex buitenbeplating

houten klossen
voorzien van 142mm pirisolatie



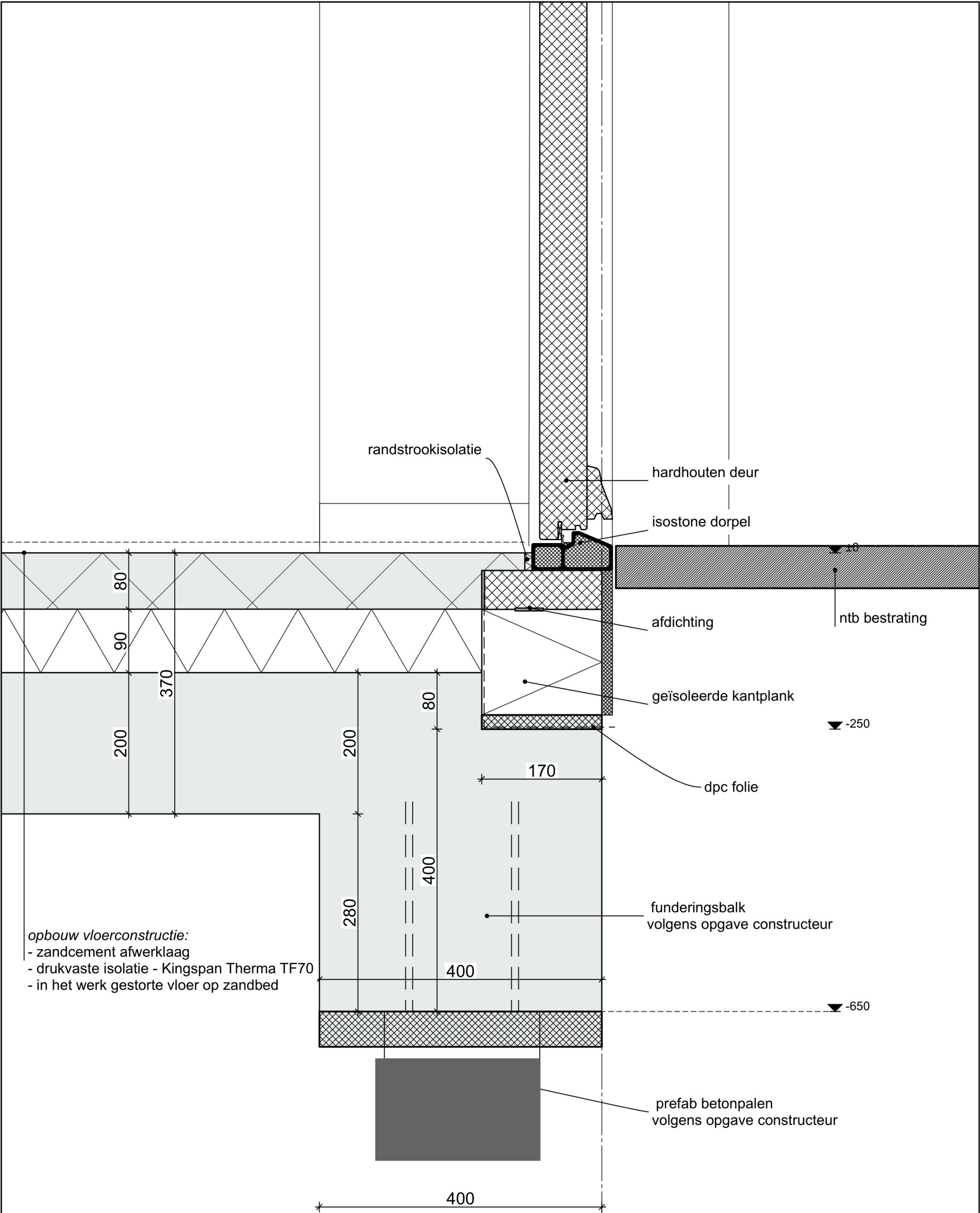
DETAIL 11

Projectnummer 3713
Schaal
Laatste datum



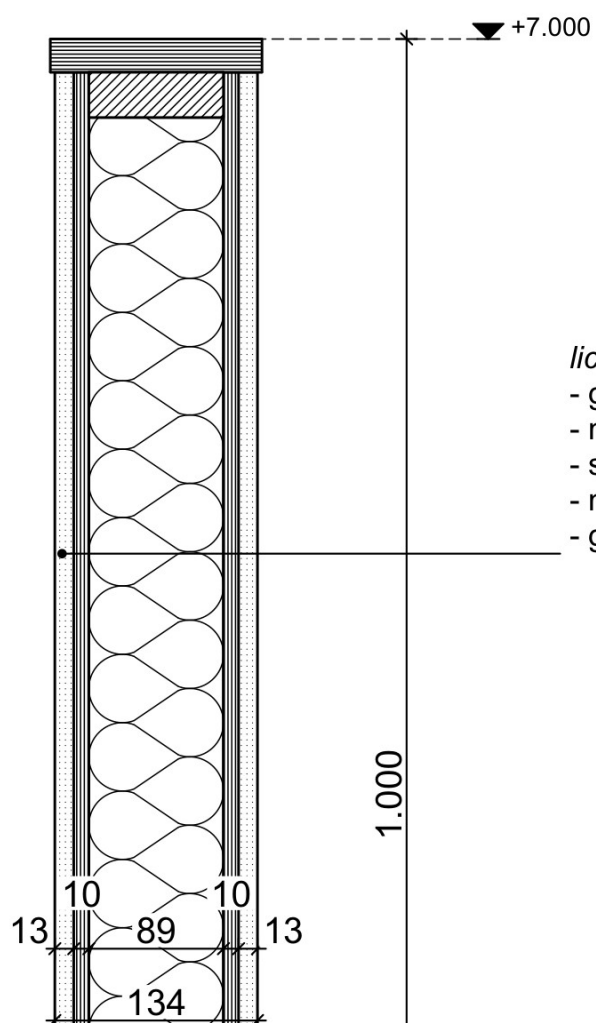
DETAIL 12

Projectnummer 3713
Schaal
Laatste datum



DETAIL 13

Projectnummer 3713
Schaal
Laatste datum



lichte scheidingswand (kamerscheidend):

- gipsgeplating
- multiplex
- stijl en regelwerk vzv isolatie
- multplex
- gipsbeplating

opbouw zolderconstructie:

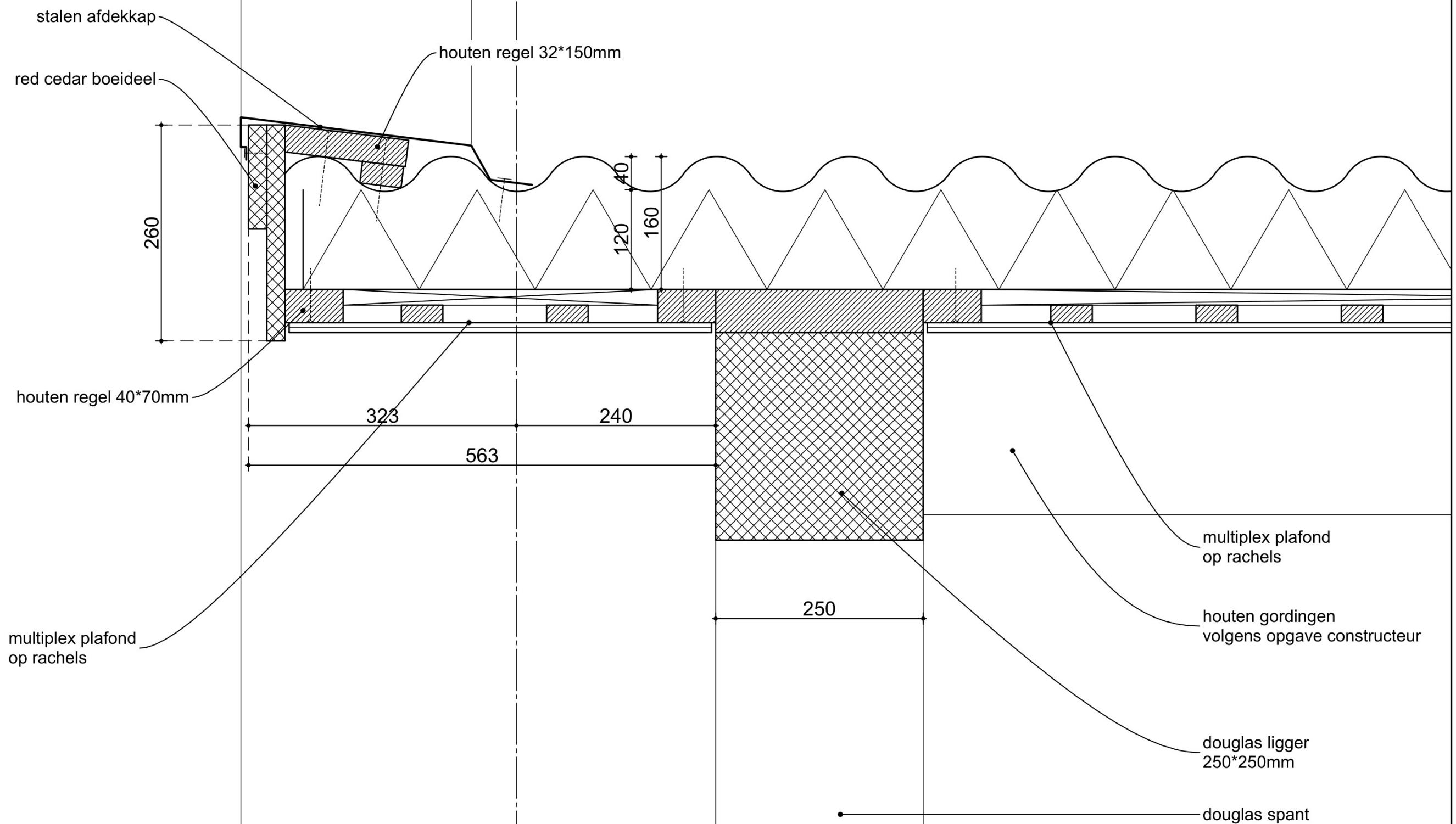
- underlayment
- houten balklaag volgens opg. constructeur
voorzien van pirisolatie (142mm)
- rachels
- multiplex buitenbeplating

stalen spant
volgens opgave constructeur



DETAIL 15

Projectnummer 3713
Schaal
Laatste datum



DETAIL 16

Projectnummer 3713
Schaal
Laatste datum

- opbouw wandconstructie:*
- zweedsrabat / rabatdelen
 - rachels
 - waterkerende (dampopen) folie
 - houten stijl en regelwerk
 - isolatie
 - dampremmende folie
 - multiplex
 - gipsafwerking

Kunststof kozijn

Triple beglazing

houten (samengestelde) ligger
volgens opgave constructeur

Afdichting

19 21 220 12 13
285

195 90

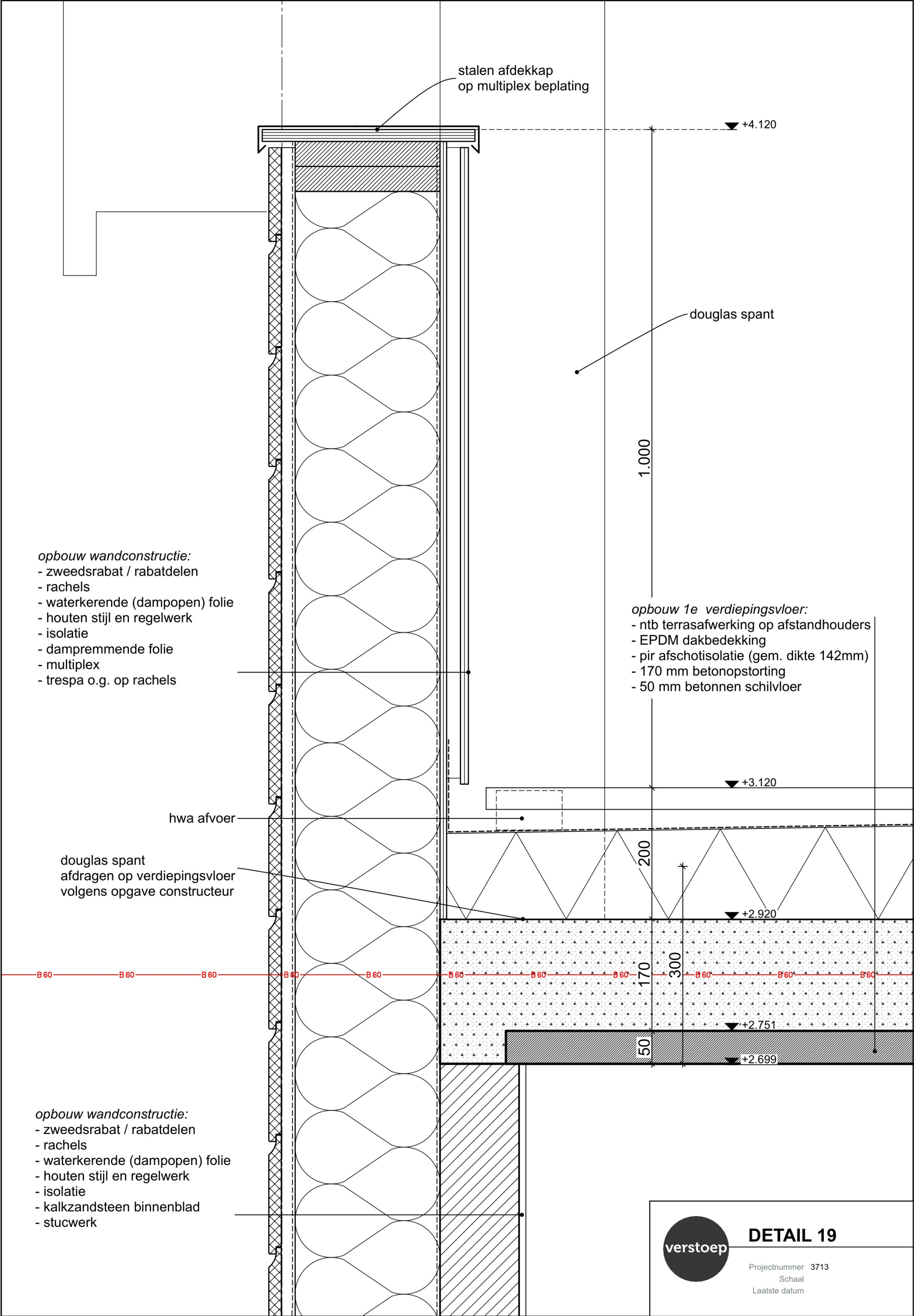


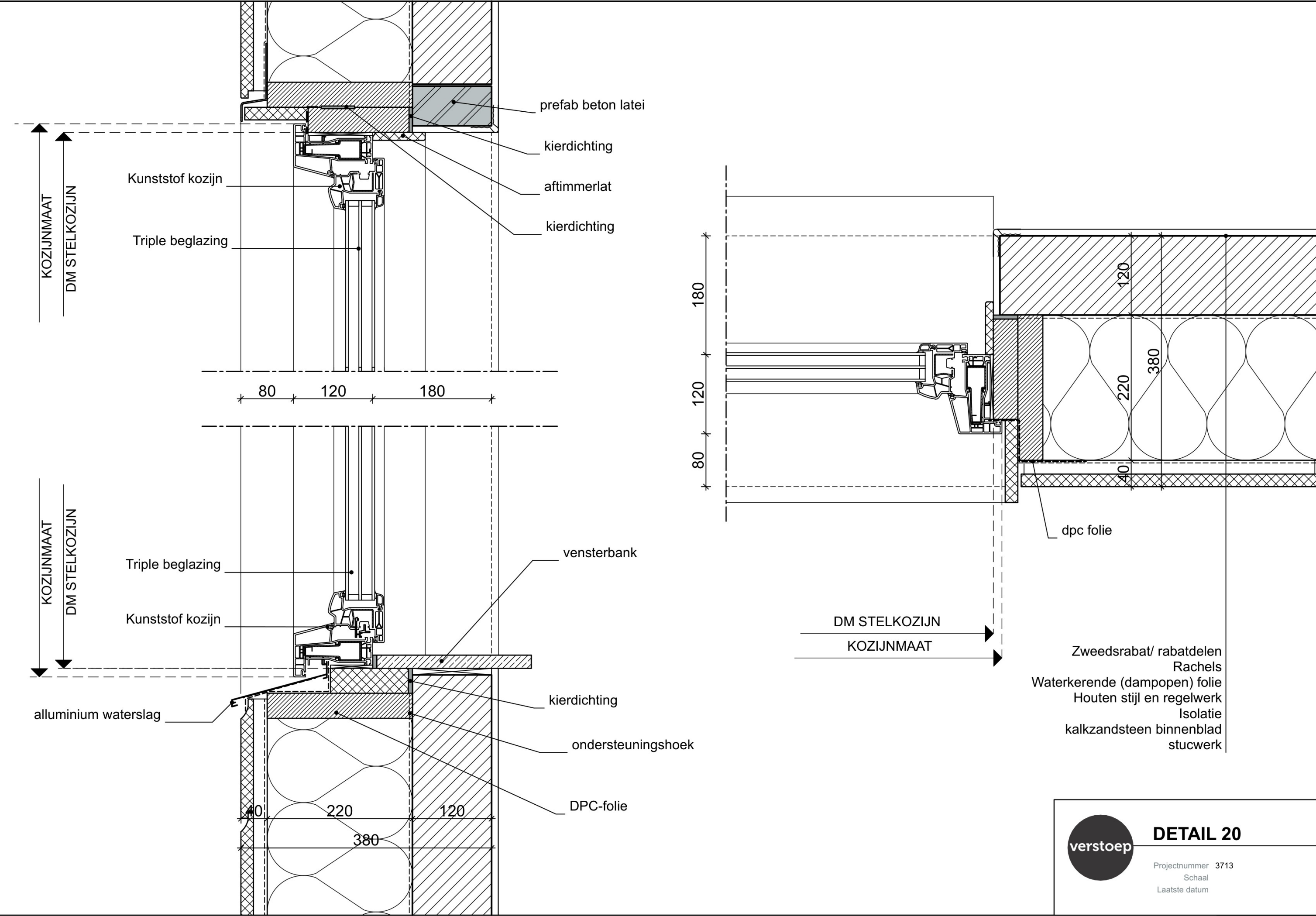
DETAIL 17

Projectnummer 3713
Schaal
Laatste datum



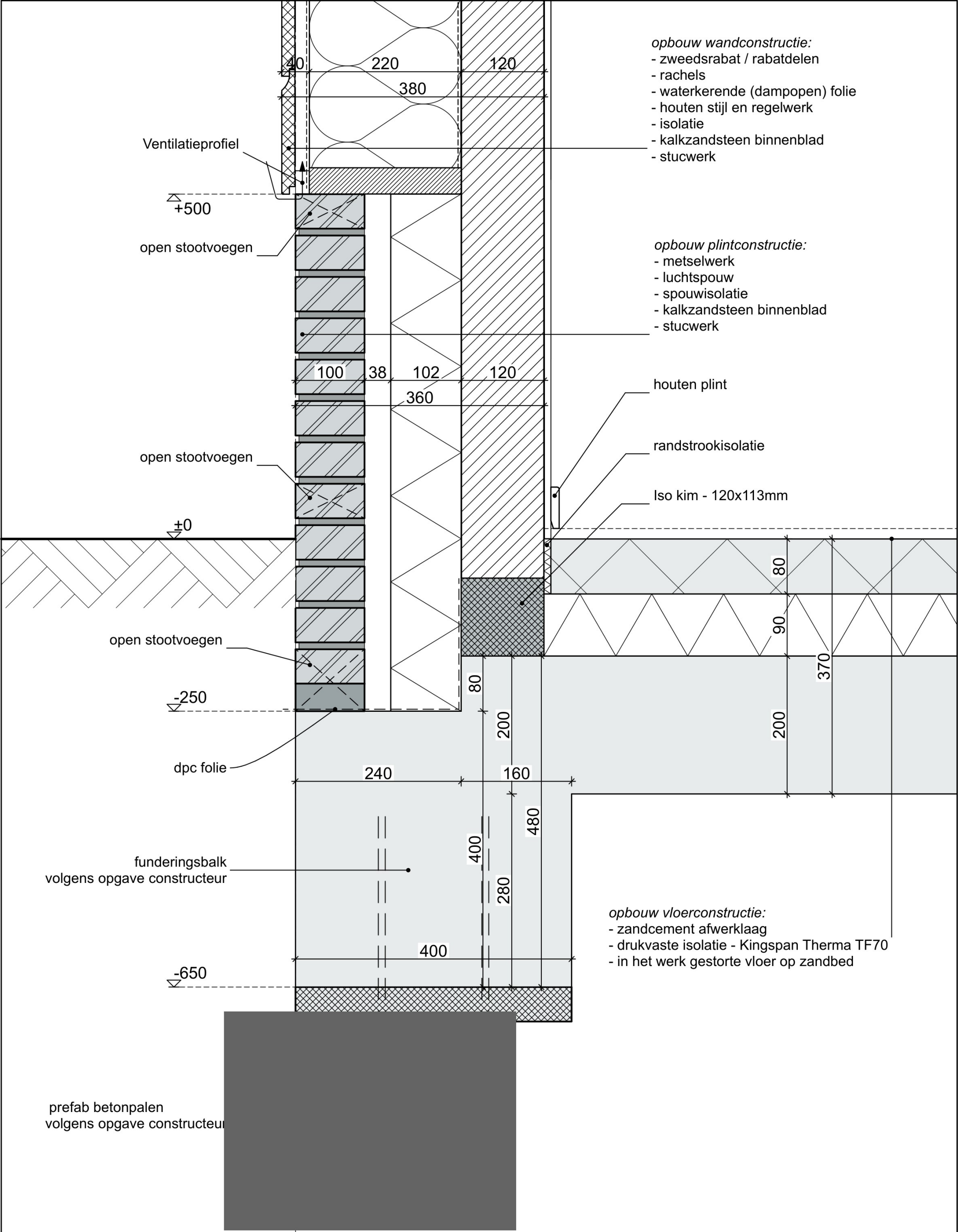
Projectnummer 3713
Schaal
Laatste datum





DETAIL 20

Projectnummer 3713
Schaal
Laatste datum



DETAIL 21

Projectnummer 3713
Schaal
Laatste datum