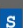
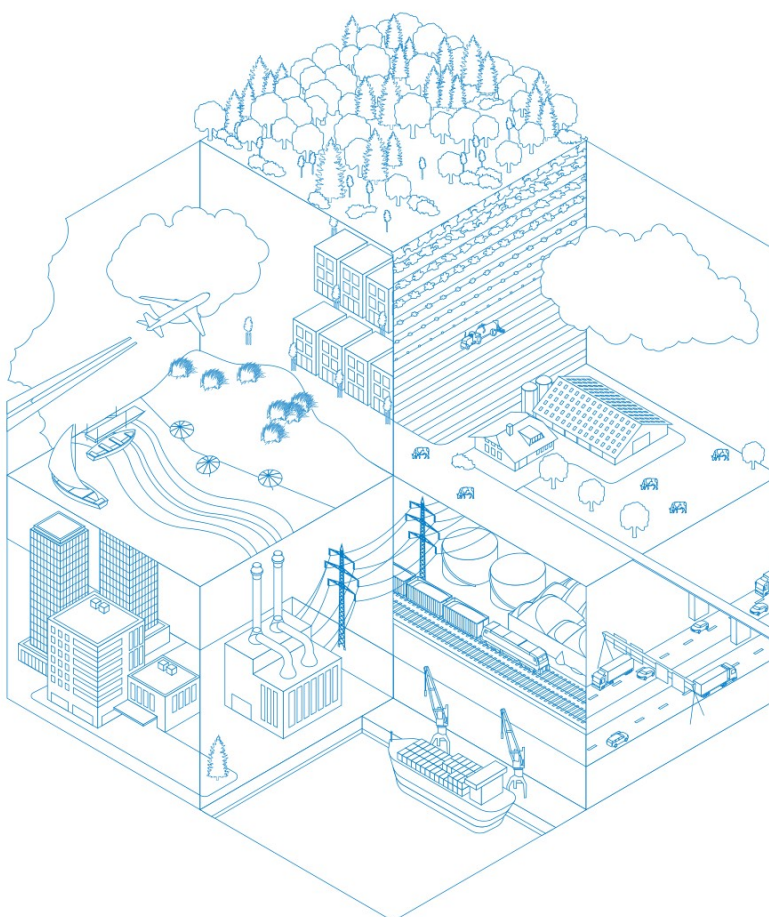


# Bijlage projectberekening

## Hulpmiddel beoordeling hexagonen met een hersteldoel

AERIUS kenmerk Projectberekening: 

Dit document is een bijlage, behorende bij een Projectberekening uitgevoerd met AERIUS Calculator. De bijlage is een hulpmiddel bij het beoordelen van projecten waar sprake is van hexagonen met een hersteldoel. De bijlage bevat daartoe een overzicht van de maximale bijdrage per gebied. Voor meer uitleg over 'hexagonen met een hersteldoel' in AERIUS, zie het handboek Calculator.



- [Overzicht](#)
- [Resultaten](#)

*Deze PDF is geen digitaal bestand dat weer in te lezen is in AERIUS, maar alleen een bijlage. Meer toelichting over de PDF en AERIUS kunt u vinden in de [handleidingen](#) of op onze [website](#).*



## Bijlage projectberekening

### Hulpmiddel beoordeling hexagonen met een hersteldoel

#### Contactgegevens

Rechtspersoon  
Inrichtingslocatie

Contek  
FREDERIKAWEG 2,  
4411 RA RILLAND

#### Bijbehorende projectberekening

Omschrijving projectberekening  
AERIUS kenmerk projectberekening  
Datum projectberekening



04 juni 2025, 11:22

#### Totale emissie

Aanlegfase - Beoogd

Rekenjaar  
2025

Emissie NH<sub>3</sub>  
0,4 kg/j

Emissie NO<sub>x</sub>  
19,3 kg/j

Resultaten hexagonen met hersteldoel situatie "Aanlegfase" (Beoogd) incl.  
saldering e/o referentie

Er zijn geen resultaten voor deze weergave.

### Disclaimer

Hoewel verstrekte gegevens kunnen dienen ter onderbouwing van een vergunningaanvraag, kunnen er geen rechten aan worden ontleend. De eigenaar van AERIUS aanvaardt geen aansprakelijkheid voor de inhoud van de door de gebruiker aangeboden informatie. Bovenstaande gegevens zijn enkel bruikbaar tot er een nieuwe versie van AERIUS beschikbaar is. AERIUS is een geregistreerd handelsmerk in Europa. Alle rechten die niet expliciet worden verleend, zijn voorbehouden.

### Rekenbasis

Deze berekening is tot stand gekomen op basis van

AERIUS versie 2024.2.1\_20250507\_5b5649d2ba

Database versie 2024.2.1\_5b5649d2ba\_calculator\_nl\_stable

Voor meer informatie over de gebruikte methodiek en data zie:

<https://link.aerius.nl/website>

## Toelichting grondslagen

In dit document kunt u secties vinden die onleesbaar zijn gemaakt. Deze informatie is achterwege gelaten op basis van de Wet open overheid (Woo). De letter die hierbij is vermeld correspondeert met de bijbehorende grondslag in onderstaand overzicht.

### **S** Art. 5.2 lid 2

De informatie uit documenten betreft tot personen te herleiden gegevens, met betrekking tot door het bestuursorgaan, met het oog op een goede en democratische bestuursvoering, verstrekte informatie die kwalificeert als persoonlijke beleidsopvattingen