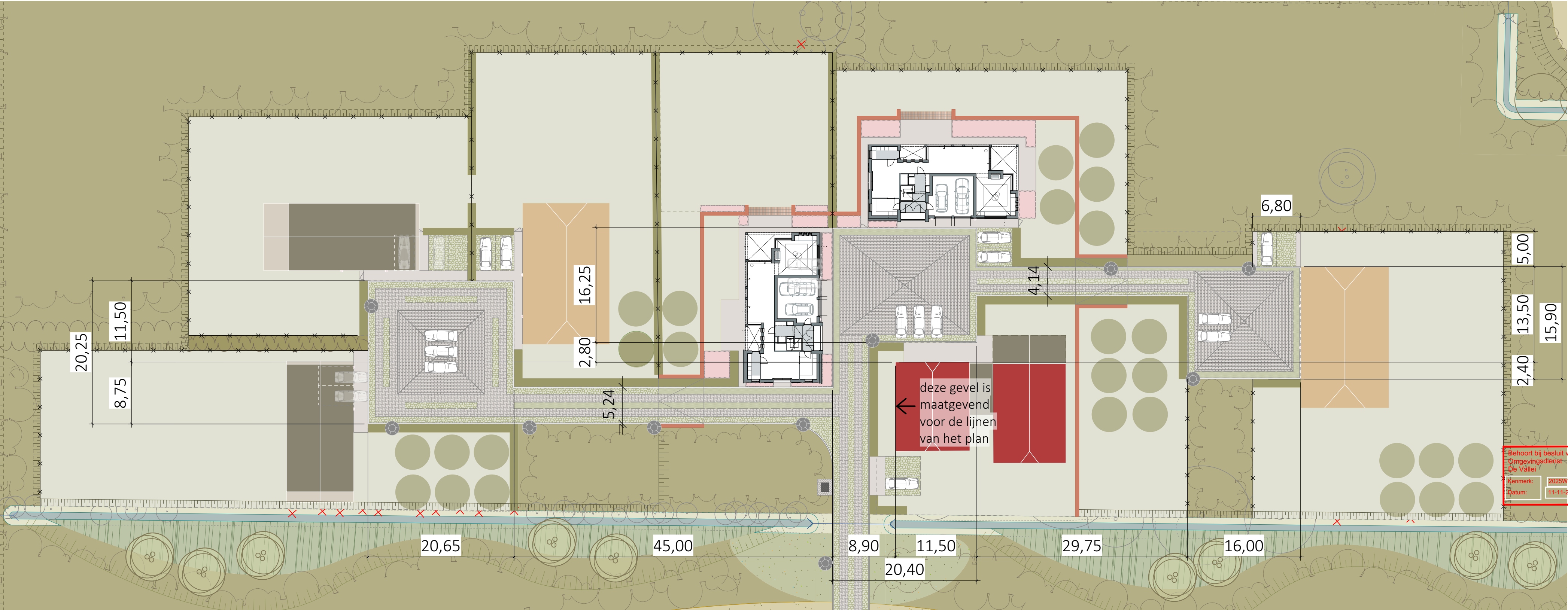


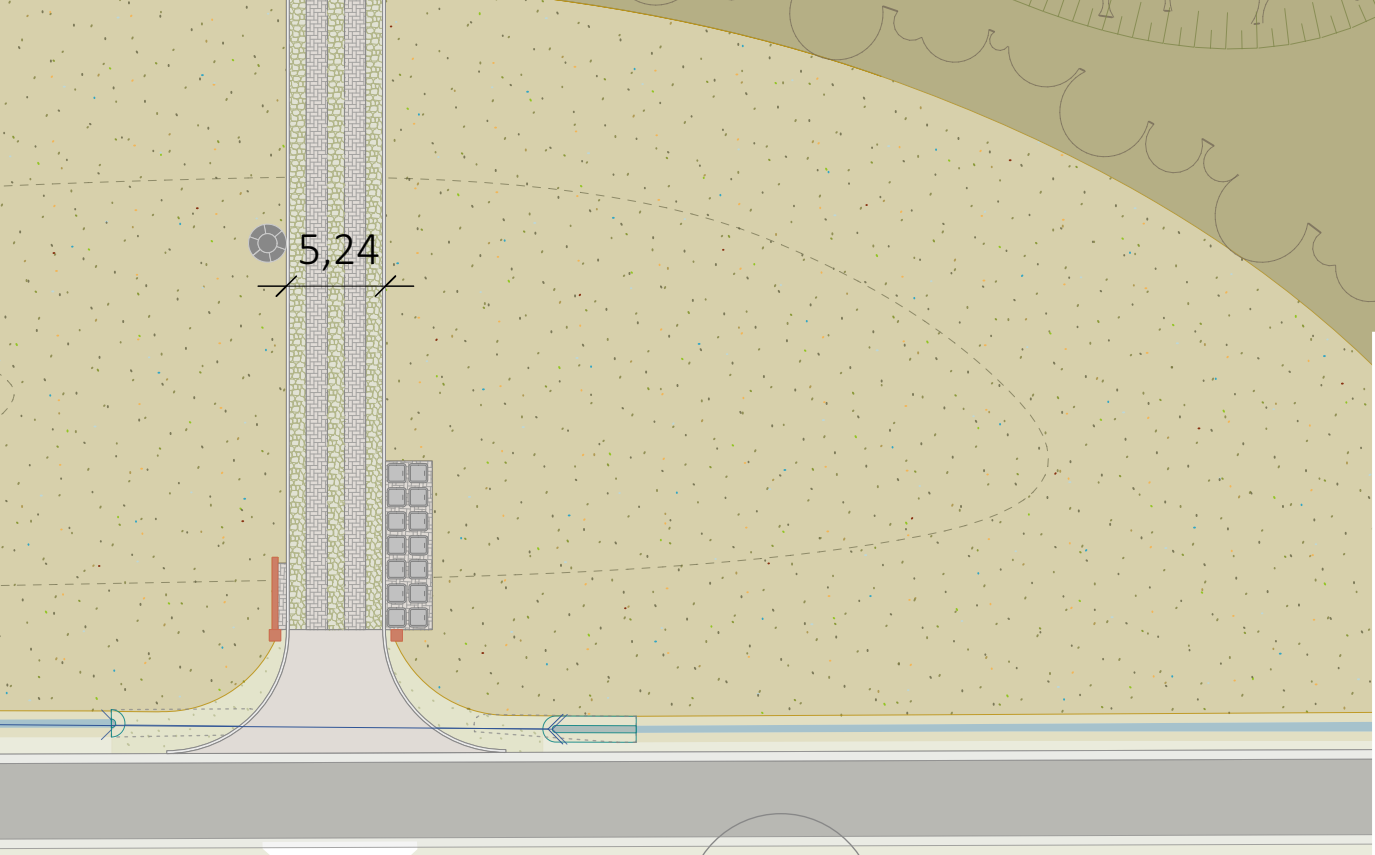
WELDAMMERLAAN 16 matenplan



Behoort bij besluit van
Omgevingsdienst
De Vallei
Kenmerk: 2025W1342
Datum: 11-11-2025

Legenda

- Suggestie
hoofdgebouw + dak
- Inpandige parkeerplekken
- Schuurwoning nieuw
- Hofsteewoning nieuw
- Verharding nieuw,
gebakken klinkers, halfsteensverband
- Inrit nieuw met karrenspoor,
gebakken klinkers + keigrasbetonsteen
- Hellingbaan nieuw
- Inrit nieuw
- Nieuwe bosaanplant
Hoewelakense Bos
- Bestaande boom
- Te kappen boom
- Fruitbomen zone
- Hagen nieuw liguster,
voortuin 0.8m hoog,
achtertuin 1.80m hoog
- Natuurakker
- Tuinen
- Vaste planen
- Gras
- Sloot nieuw,
met nieuwe natuurvriendelijke oevers
- Opstelplaats voor 14 containers
- Talud
- Dam met betondeuker nieuw,
Ø 500 mm
- Hekwerk nieuw,
Dassengaas, hoogte 1,0 m,
kastanjehouten paal Ø 10 cm
- Maatlijnen
- Hoogtepeil nieuw
- 2 parkeerplaatsen op eigen erf
- 2 Pilasters met verlichting en
een muurtje met 7 postbussen
- Keermuur, gemetseld,
ca. 0,40+ t.o.v. maaiveld
- Verlichting nieuw, Philips, Meran,
4 m mast antraciet
- Wandarmatuur nieuw,
model n.t.b.
- Brandhydrant nieuw
- Electriciteitskast nieuw



Maatvoering in meters
(Maatlijnen zijn inclusief opsluitbanden,
gelijk aan de kadastrale grens)



Index	Datum	Wijziging	Tekenaar
7 Erven, Weldammerlaan 16		A2	2020-0259
Stedenbouwkundig ontwerp matenplan		1:400	
Datum tekening 10-6-2025		5.1.2e 5.1.2e	VO-02

Legenda toegepaste uitzonderingsgrondslagen

In dit document zijn gegevens definitief geanonimiseerd op grond van:

Wet	Artikel	Omschrijving	Pagina's
Wet open overheid	Art. 5.1 lid 2 sub e	De eerbiediging van de persoonlijke levenssfeer	1