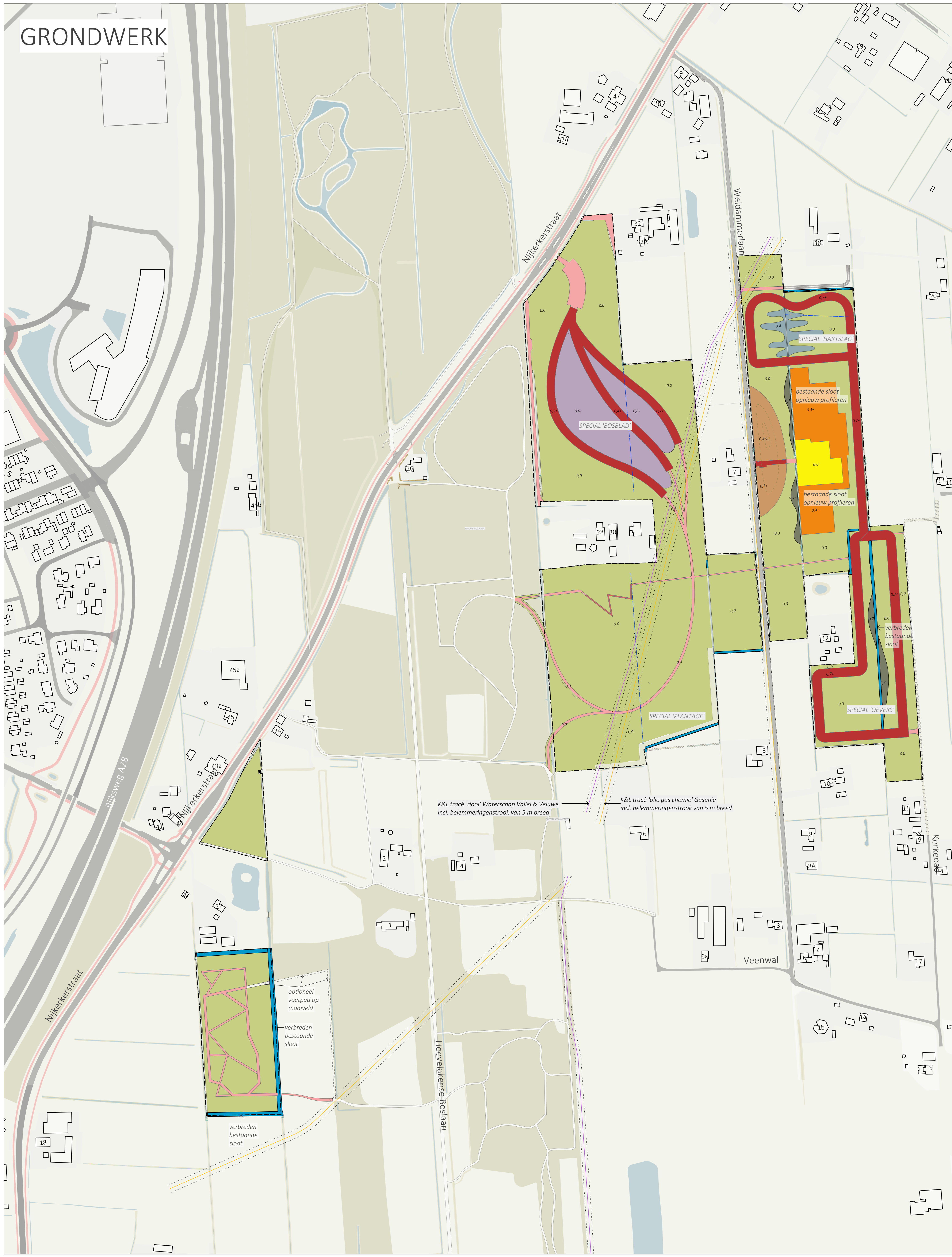


GRONDWERK



Legenda



Geen grondwerk (enkel plantgat bomen woelen)



special 'HARTSLAG'
Ontgraven bouwvoor*, dik ca. 0,40 m, (max. 0,50 m
boven GLG**)



speciaal 'OEVERS'
Verbreiden sloot 1 m aan beide zijden + extra ontgraving
voor natuurvriendelijk oever langs sloot ca. 0,70 m (totaal
0,50 m boven GLG**)



special 'BOSBLAD'
Ontgraven bouwvoor, dik ca. 0,40 m, + extra ontgraving
0,10 à 0,30 m (max. 0,50 m boven GLG)

Ontgraven nieuwe sloot diepte ca. 0,60 m
en/of verbreden bestaande sloot

Bestaande te handhaven sloot

Vervallen sloot



Ophogen zandkop, dikte variabe
(tot ca. 1,00 m)



Opgehoogde paden op dijkje (0,40 of 0,70 m hoog) of in verhoogde zandkop

Paden op maaiveldniveau

Pad (roostervlonderconstructie
ca. 0,30 m boven maaiveld



Ophogen kavels, ca. 0,40 m

Kavels op bestaand maaiveldniveau

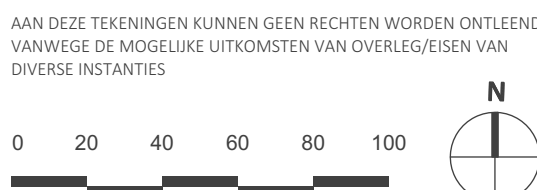
Projectgrens

Hoogtepeil in meters, indicatief,
0-punt is de hoogte van huidig maaiveld

* bouwvoor is de voedselrijke toplaag
** GLG is de gemiddelde laagste
grondwaterstand

Behoort bij besluit van
Omgevingsdienst
De Vallei

Kenmerk: 2025W134
Datum: 11-11-2025



Gemeente Nijkerk + GLK Hoefvelakense Bos	A2+	Projectnr. 2022-0300
Definitief Ontwerp Grondwerk	1:2000	
Datum tekening 24-4-2025	<div> <div>0.1.00</div> <div>0.1.00</div> </div>	DO-03

Legenda toegepaste uitzonderingsgrondslagen

In dit document zijn gegevens definitief geanonimiseerd op grond van:

Wet	Artikel	Omschrijving	Pagina's
Wet open overheid	Art. 5.1 lid 2 sub e	De eerbiediging van de persoonlijke levenssfeer	1