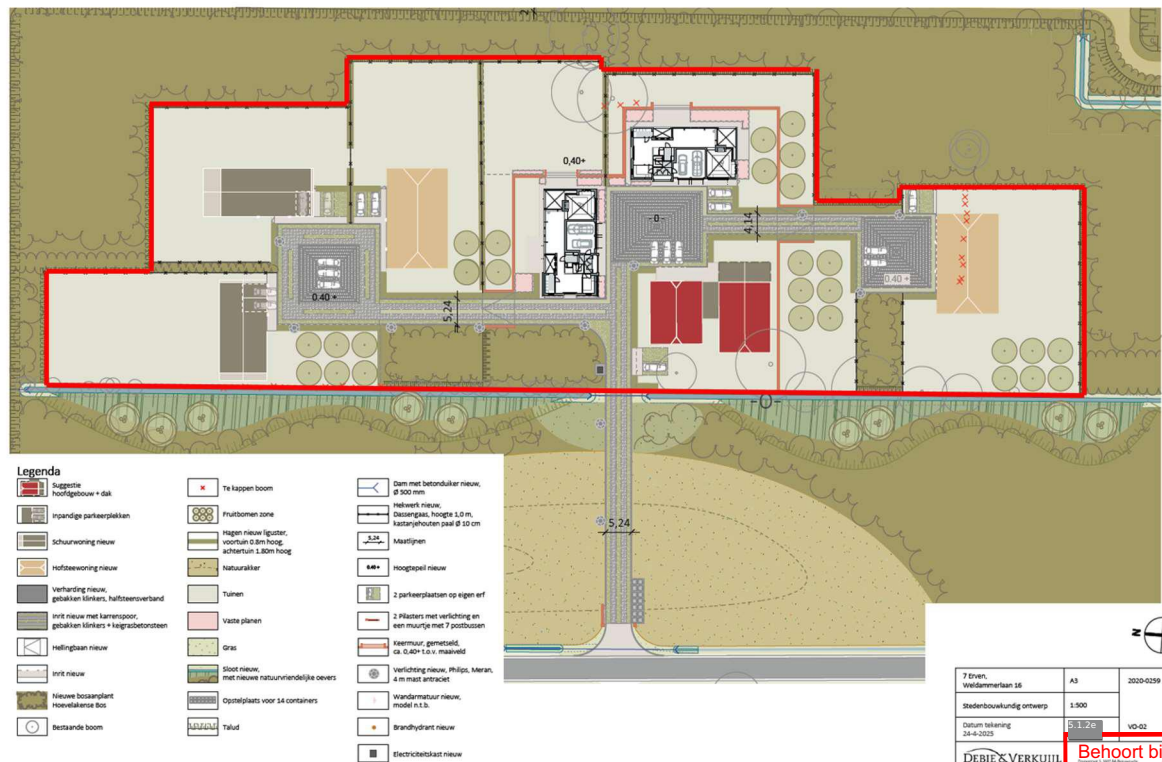


# Landschappelijke inpassing

WELDAMMERLAAN 16 stedenbouwkundig ontwerp



De hagen en fruitbomenzones op deze tekening moeten worden gerealiseerd en in stand worden gehouden. Daarnaast moet minimaal 60% van de percelen groen worden ingericht.

Behoort bij besluit van  
Omgevingsdienst  
De Vallei

Kenmerk: 2025W1342  
Datum: 11-11-2025



# Legenda toegepaste uitzonderingsgrondslagen

In dit document zijn gegevens definitief geanonimiseerd op grond van:

| Wet               | Artikel              | Omschrijving                                    | Pagina's |
|-------------------|----------------------|---|----------|
| Wet open overheid | Art. 5.1 lid 2 sub e | De eerbiediging van de persoonlijke levenssfeer | 1        |