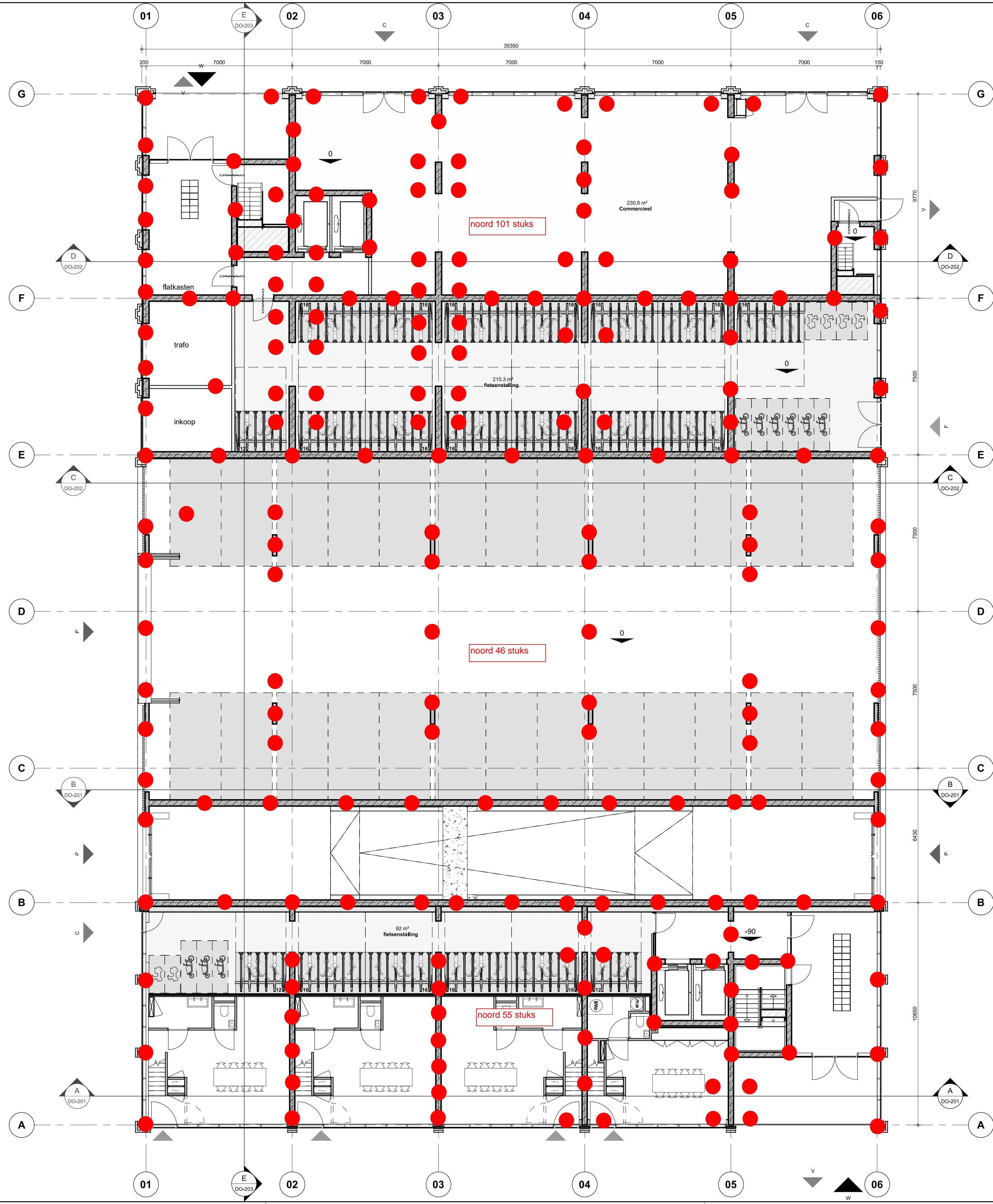


# Constructieve overzichten

documentnummer : cu-02  
versie 1: 22-05-2024  
versie 2: 31-07-2024  
versie 3: 31-10-2024

opgesteld door: M. van der Ham

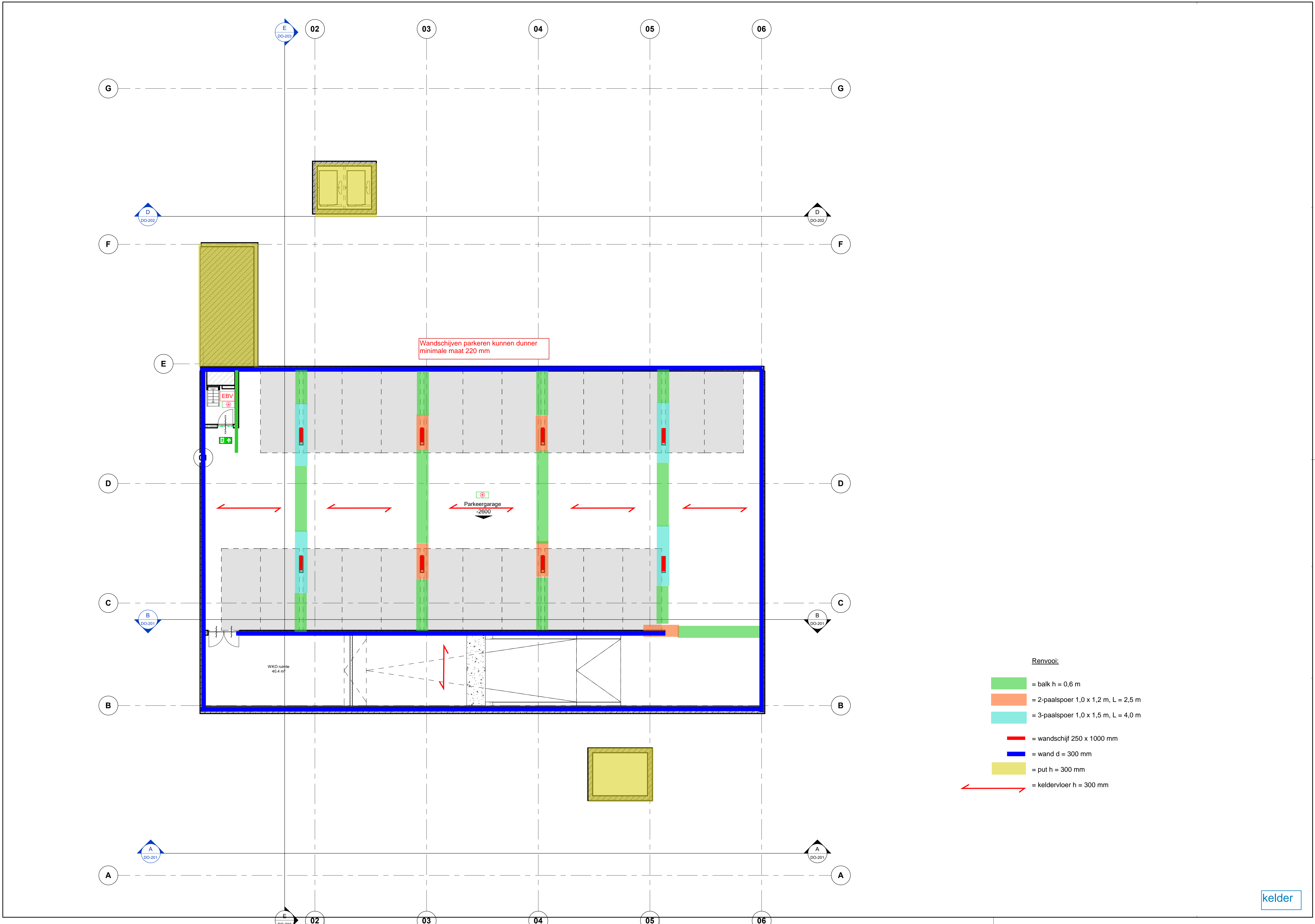


Renvooi:

Peil: 1,3m - NAP  
O.k. fundering +/- 2,3 m - NAP

● = paal ø460/560  
inboordiepte 29,0 m  
paallengte 27,5 m

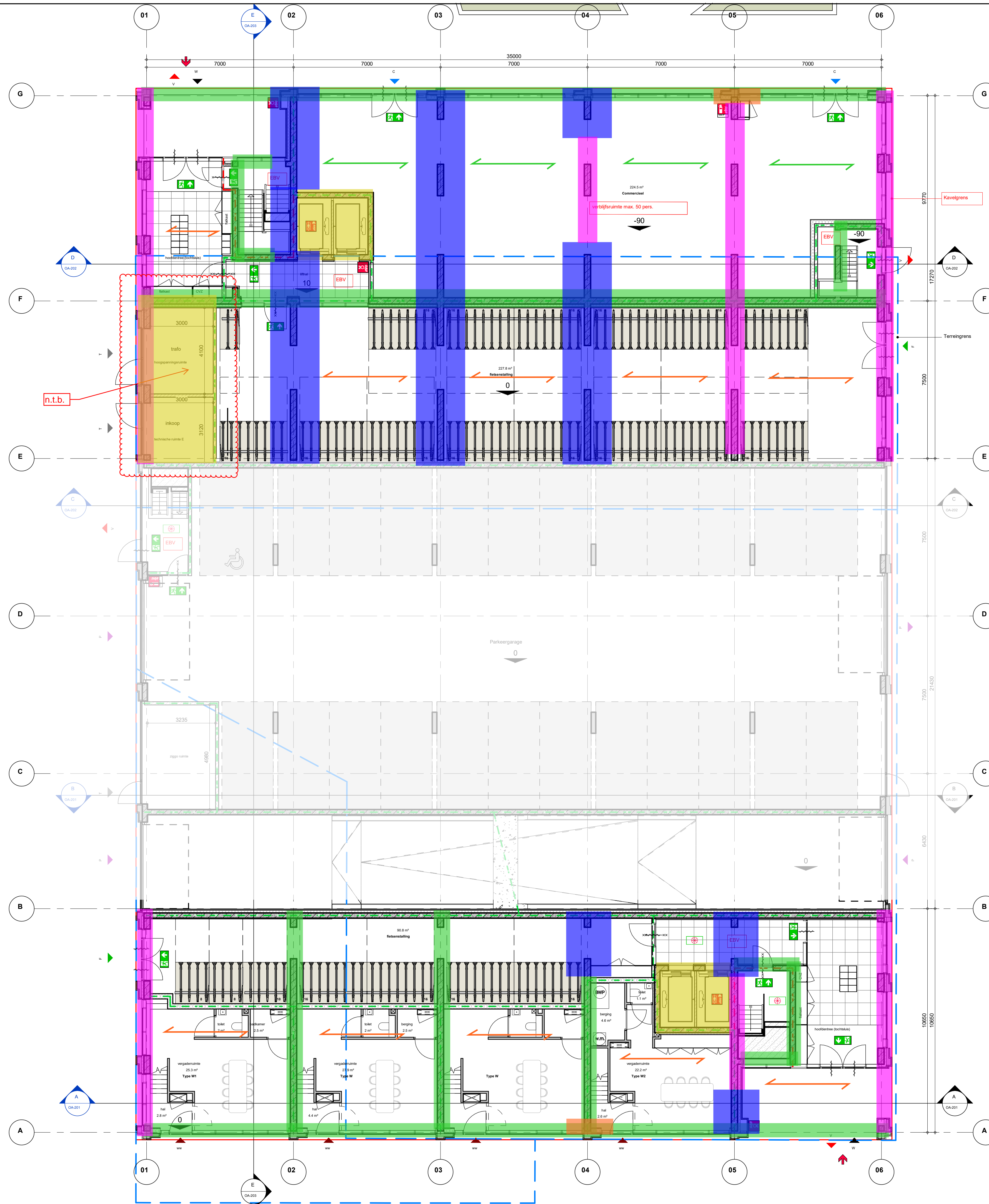
totaal aantal palen 204 stuks



Renvooi:

- = balk h = 0,6 m
- = 2-paalspoer 1,0 x 1,2 m, L = 2,5 m
- = 3-paalspoer 1,0 x 1,5 m, L = 4,0 m
- = wandschijf 250 x 1000 mm
- = wand d = 300 mm
- = put h = 300 mm
- = keldervloer h = 300 mm

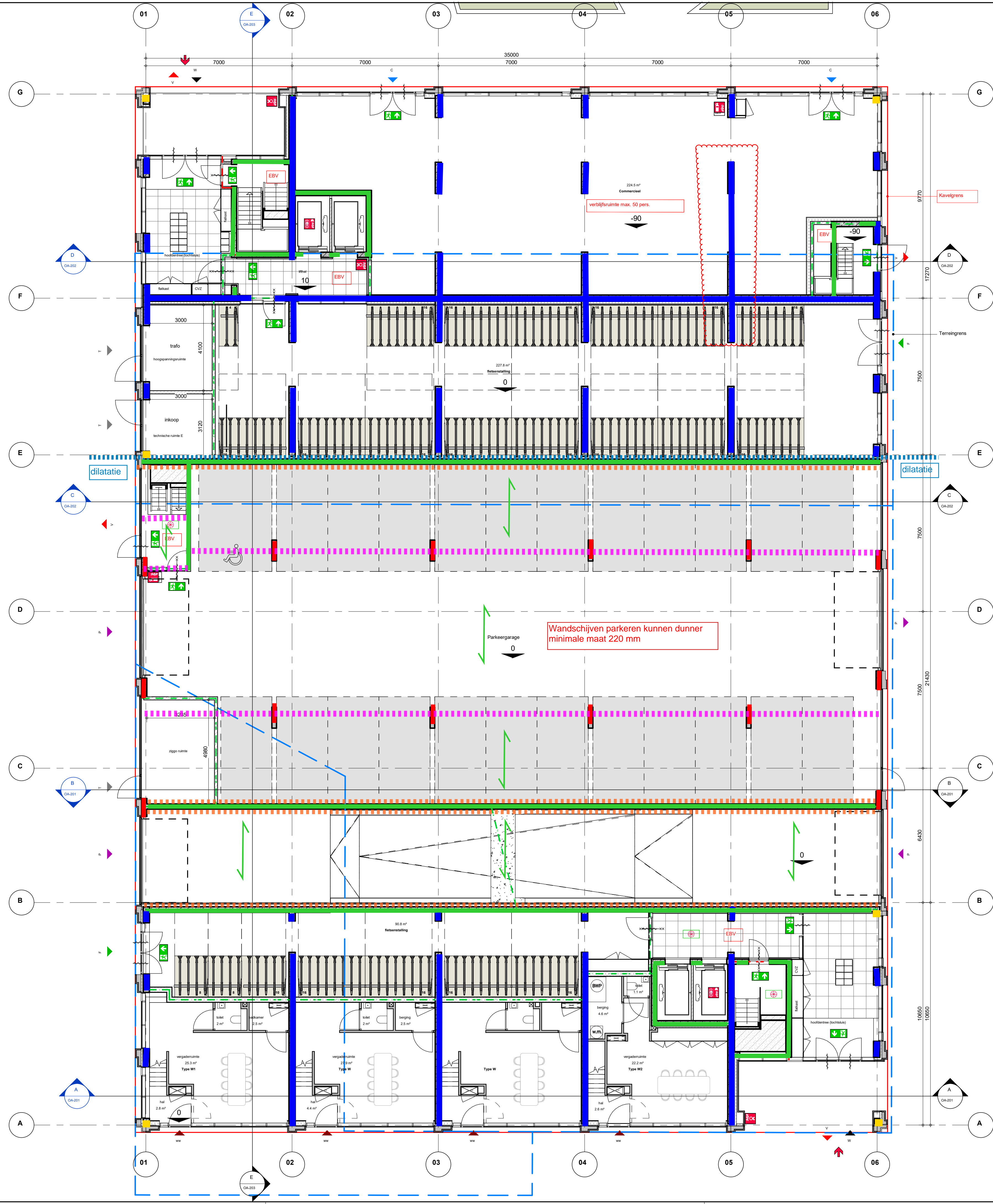




Renvooi:

- = balk h = 0,6 m
- = balk h = 1,0 m
- = 2-paalspoer 1,0 x 1,2 m, L = 2,5 m
- = sloof b = 2,5 m
- = put h = 300 mm
- = kanaalplaatvloer h = 260 mm met druklaag 60-50-60 mm
- = kanaalplaatvloer h = 260 mm



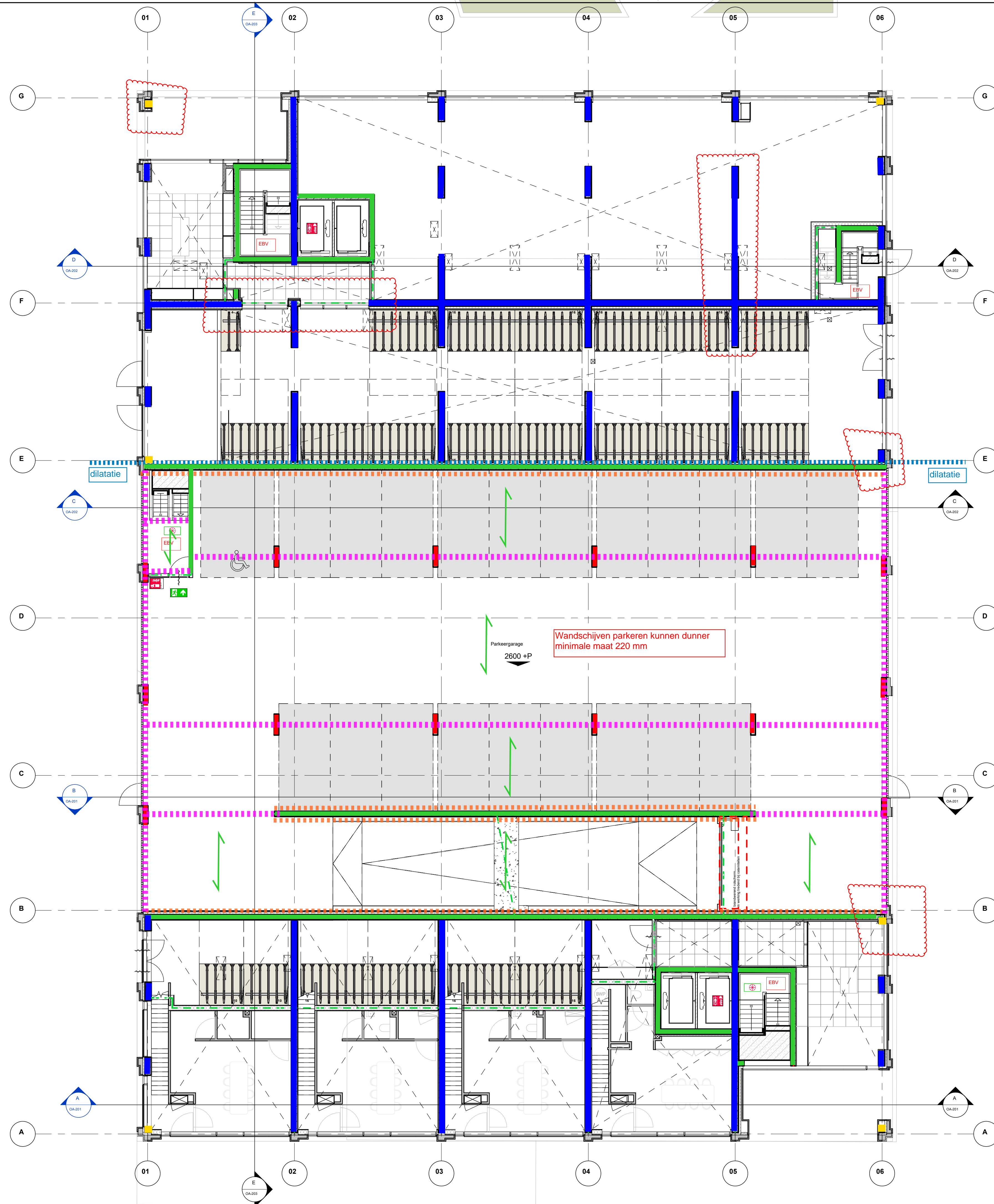


aantal horizo  
Noord blok

Zuid blok

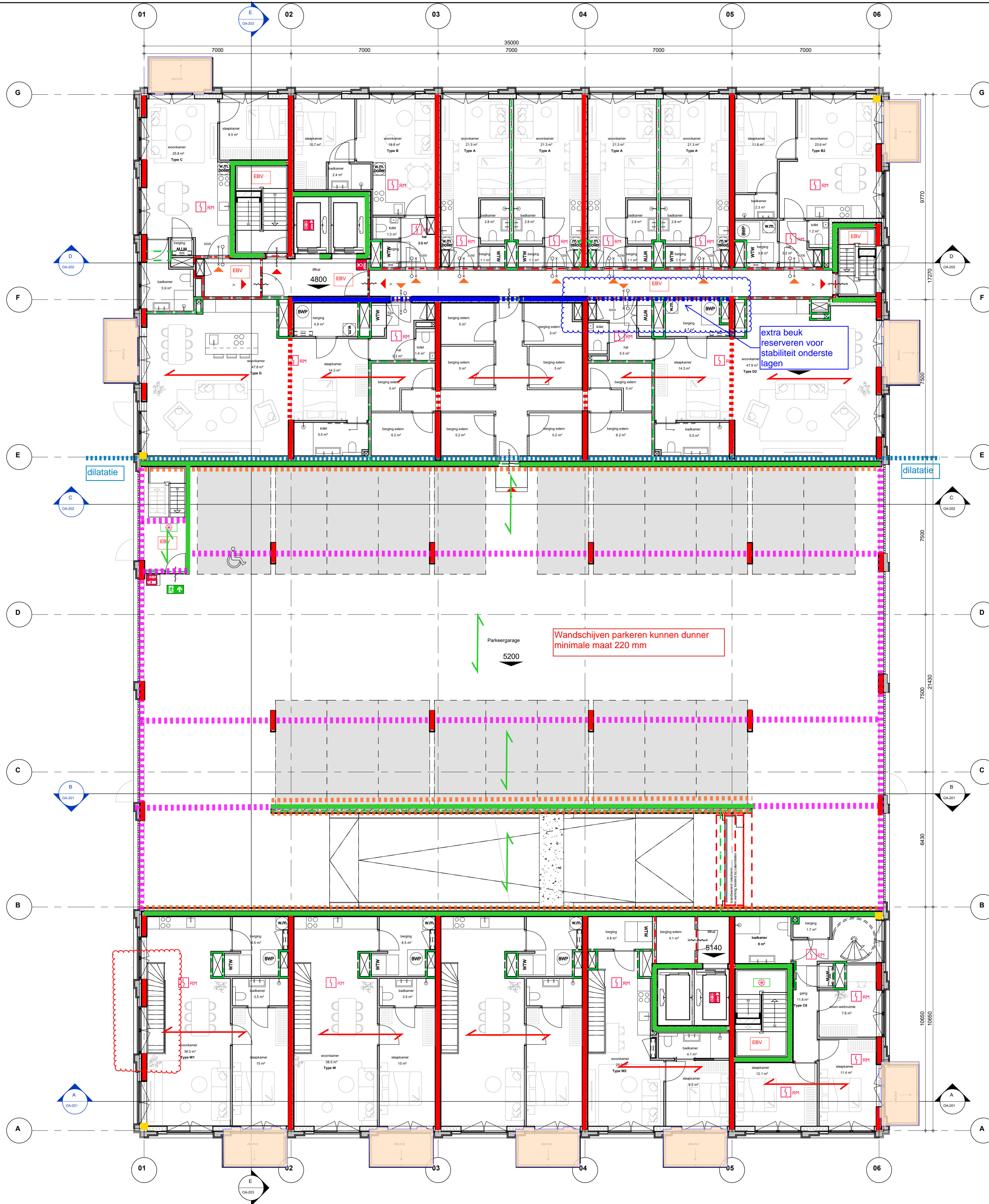
totaal aantal  
OZ\_90\_PA\_p  
OZ\_90\_PA\_p  
90° 5130x351

- Renvooi:**
- = wand d = 300 mm
  - = wand d = 250 mm
  - = wand d = 250 mm (later gestort/geplaatst)
  - = staal/beton kolom #250
  - = ligger (staal)
  - = vloer h = 290 mm
  - = kanaalplaatvloer h = 260 mm met druklaag 60-50-60 mm



- Renvooi:
- = wand d = 300 mm
  - = wand d = 250 mm
  - = wand d = 250 mm (later gestort/geplaatst)
  - = staal/beton kolom #250
  - = ligger (staal)
  - = vloer h = 290 mm
  - = kanaalplaatvloer h = 260 mm met druklaag 60-50-60 mm

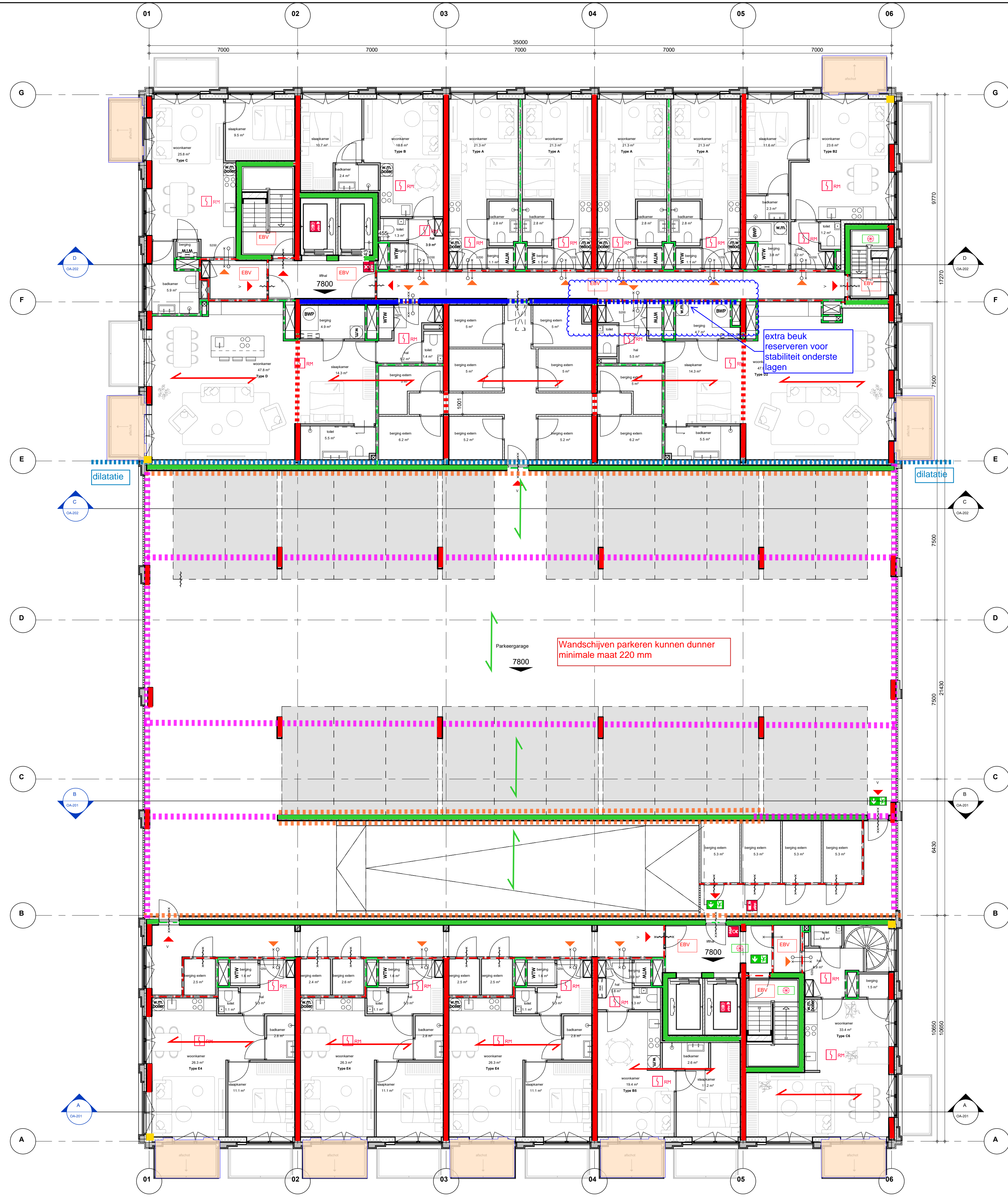




Renvooi:

- = wand d = 300 mm
- = wand d = 250 mm
- = wand d = 250 mm (later gestort/geplaatst)
- = staal/beton kolom #250
- = ligger (staal)
- = hoeklijn (staal)
- = vloer h = 290 mm
- = kanaalplaatvloer h = 260 mm met druklaag 60-50-60 mm
- = balkon h<sub>gem</sub> = 250 mm, Isofork type KX

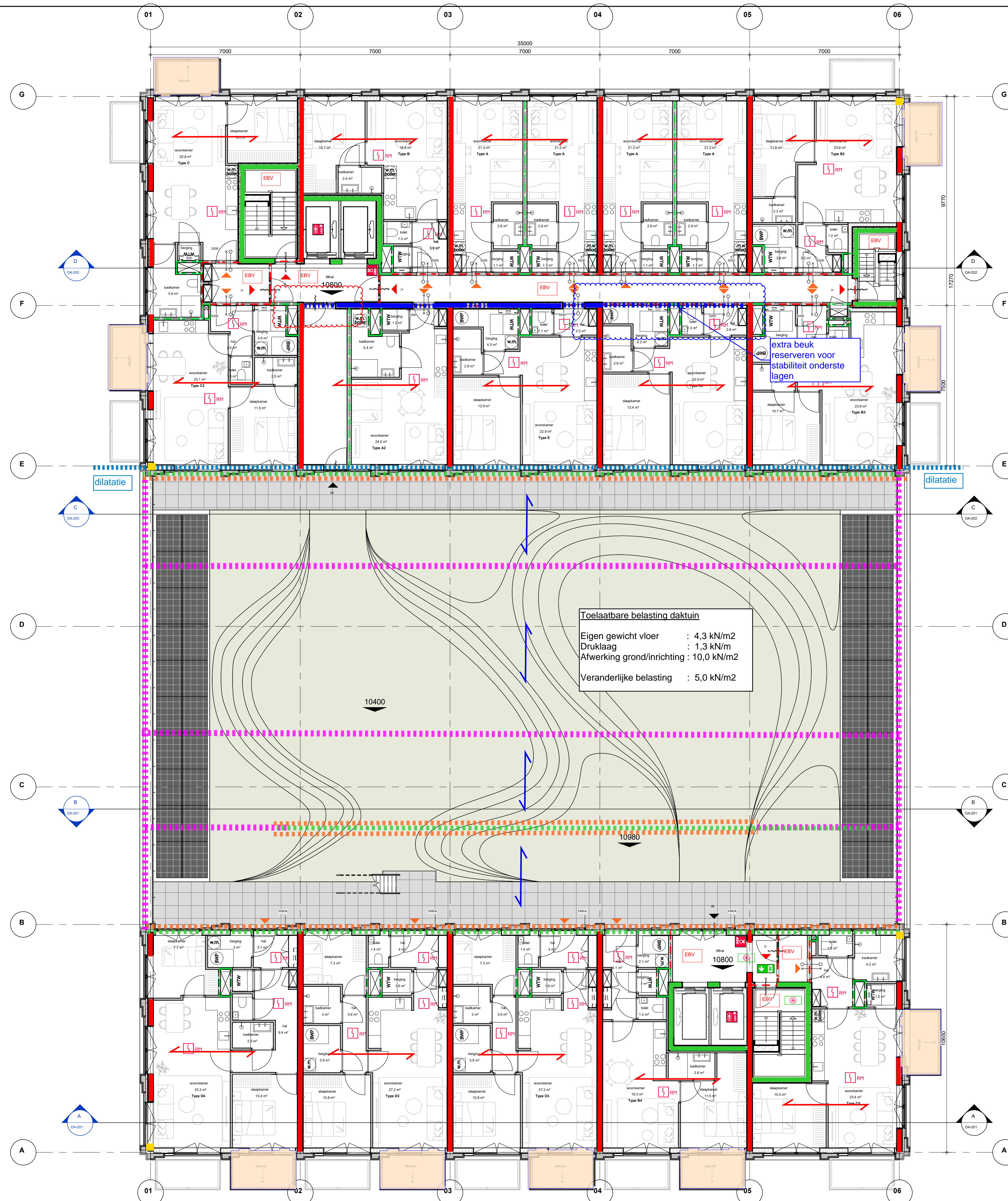




Renvooi:

- = wand d = 300 mm
- = wand d = 250 mm
- = wand d = 250 mm (later gestort/geplaatst)
- = staal/beton kolom #250
- = ligger (staal)
- = hoeklijn (staal)
- = vloer h = 290 mm
- = kanaalplaatvloer h = 260 mm met druklaag 60-50-60 mm
- ▭ = balkon h<sub>gem</sub> = 250 mm, Isofork type KX

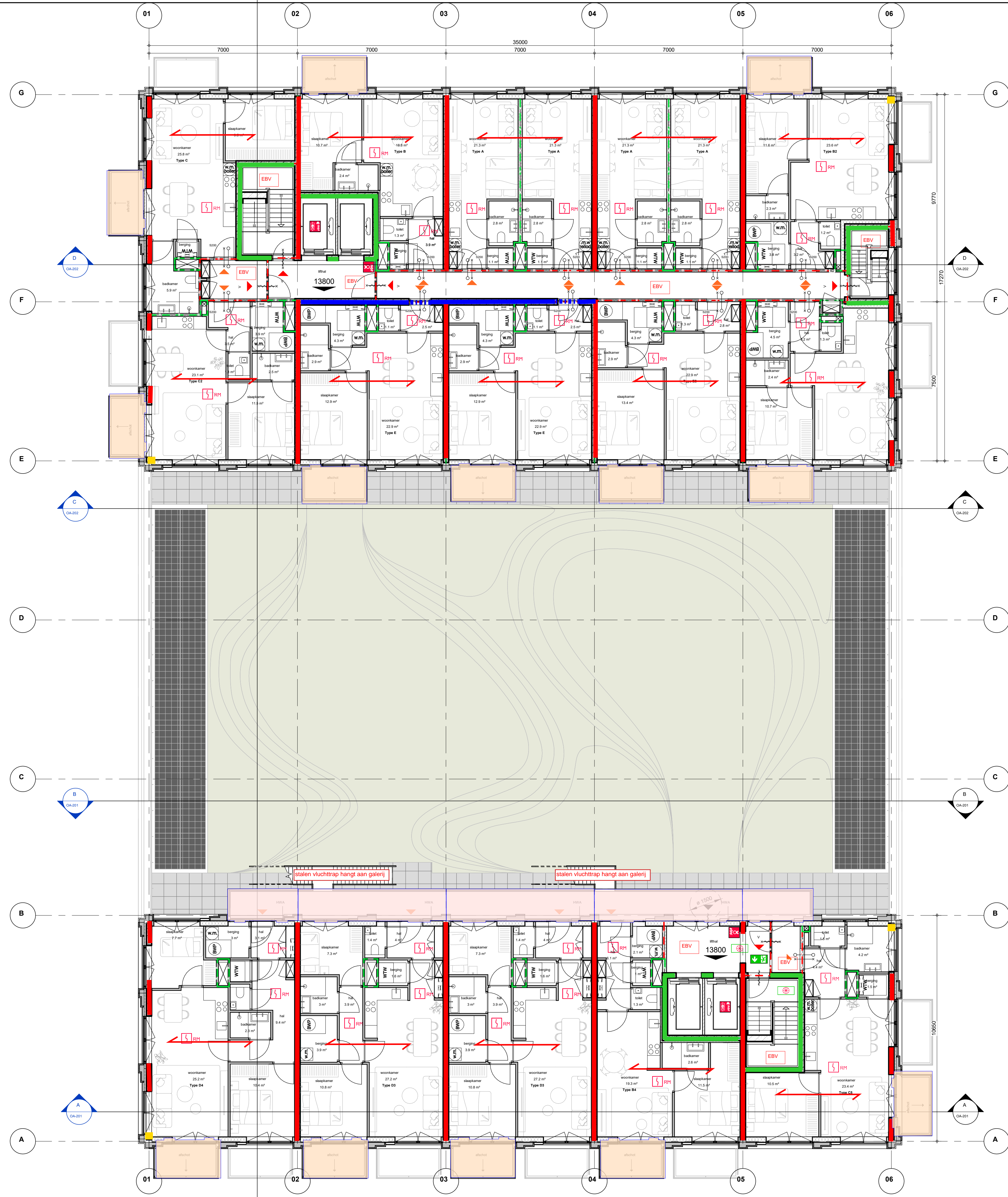










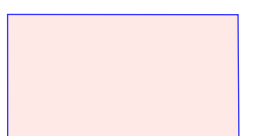
Renvooi:

- = wand d = 300 mm
- = wand d = 250 mm
- = wand d = 250 mm (later gestort/geplaatst)
- = staal/beton kolom #250
- = ligger (staal)
- = hoeklijn (staal)
- = vloer h = 290 mm
- = kanaalplaatvloer h = 260 mm met druklaag 60-50-60 mm
- = balkon  $h_{\text{gem}} = 250$  mm, Isofork type KX

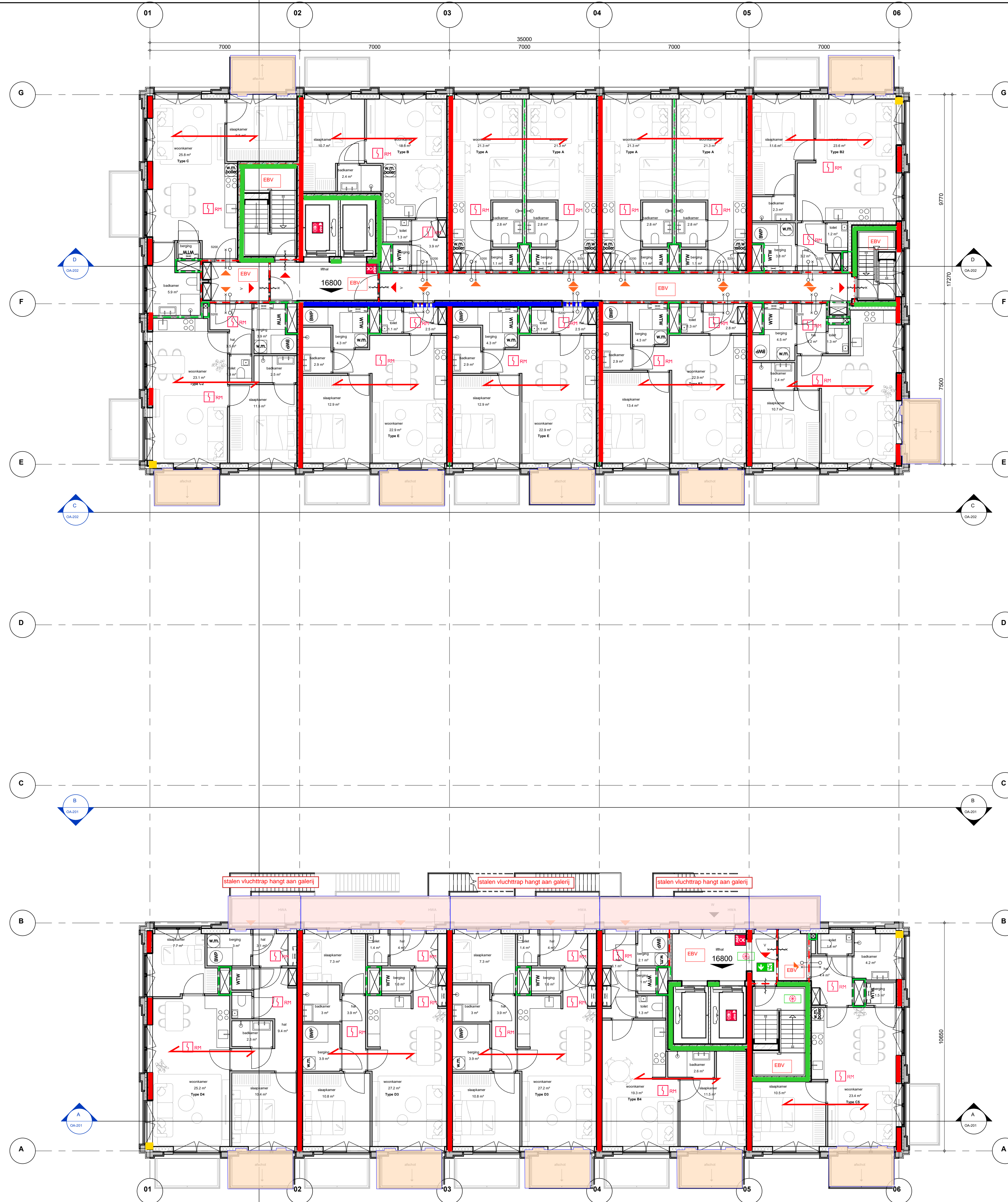




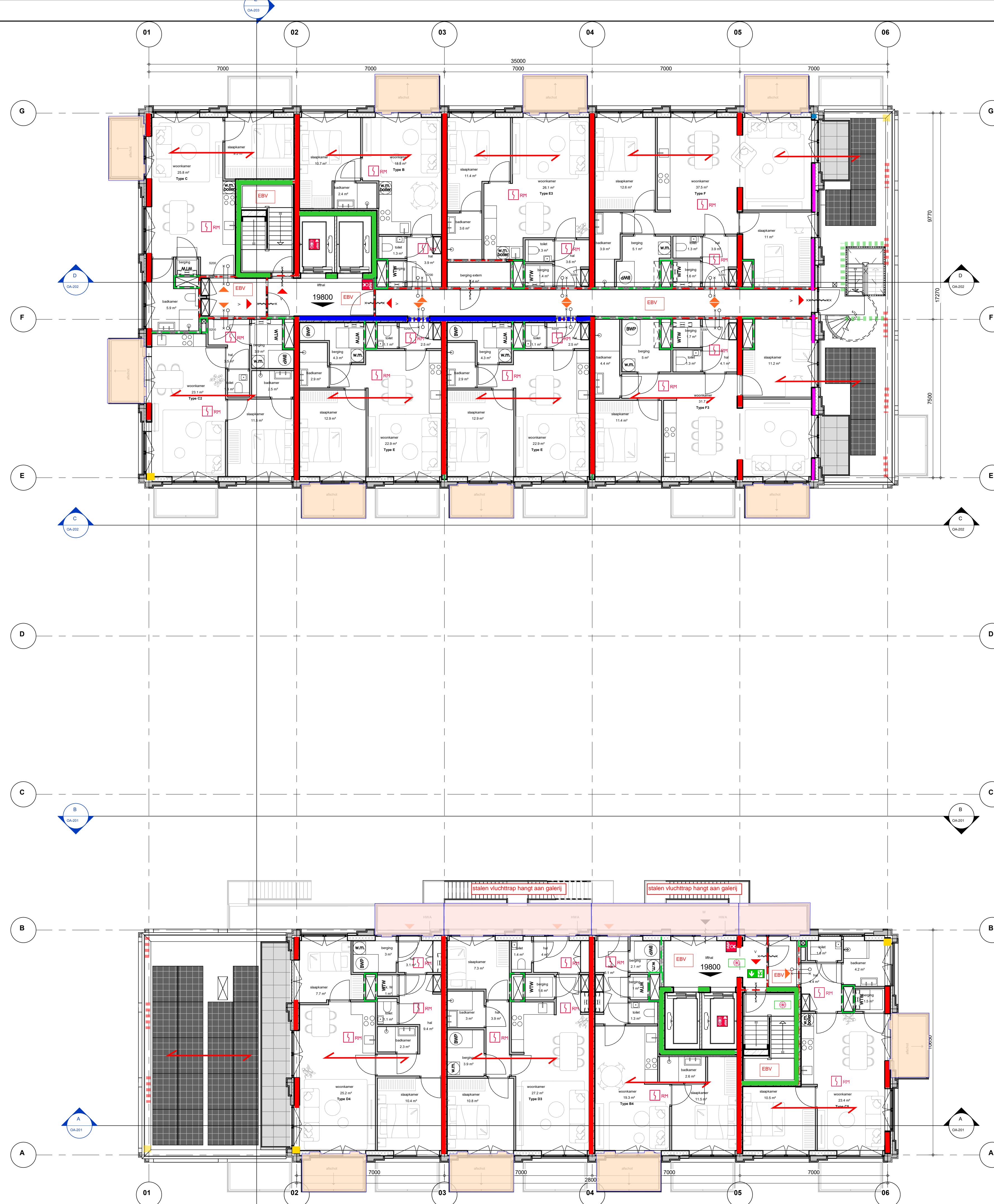
Renvooi:

-  = wand d = 300 mm
-  = wand d = 250 mm
-  = wand d = 250 mm (later gestort/geplaatst)
-  = staal/beton kolom #250
-  = vloer h = 290 mm
-  = balkon h<sub>gem</sub> = 250 mm, Isofork type KX
-  = galerij h<sub>gem</sub> = 300 mm, Isofork type KX





- Renvooi:
- = wand d = 300 mm
  - = wand d = 250 mm
  - = wand d = 250 mm (later gestort/geplaatst)
  - = staal/beton kolom #250
  - = vloer h = 290 mm
  - = balkon  $h_{gem} = 250$  mm, Isofork type KX
  - = galerij  $h_{gem} = 300$  mm, Isofork type KX



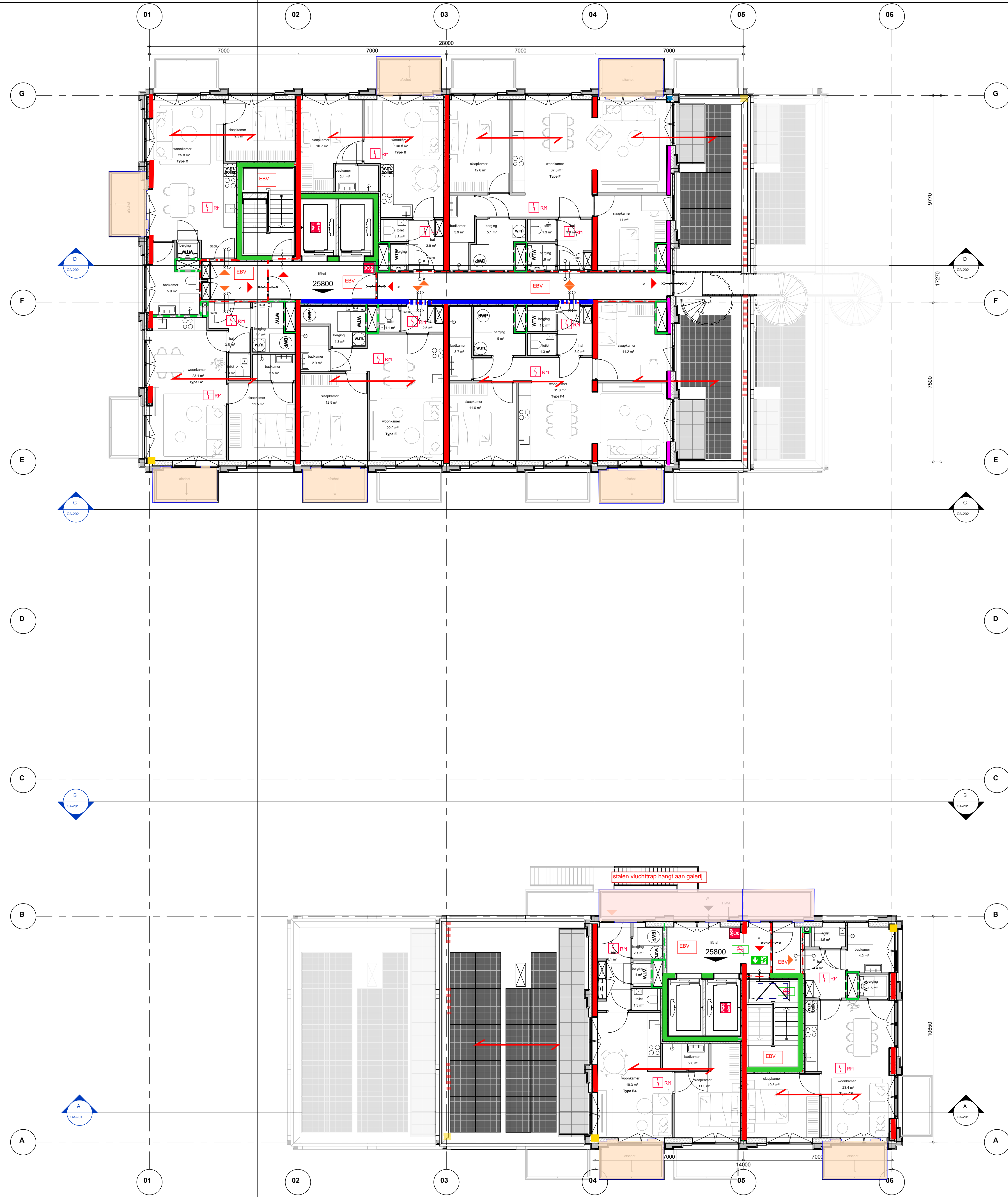
- Renvooi:
- = wand d = 300 mm
  - = wand d = 250 mm
  - = wand d = 250 mm (later gestort/geplaatst)
  - = staal/beton kolom #250
  - = stalen kolom #150
  - = vloer h = 290 mm
  - = balkon h<sub>gem</sub> = 250 mm, Isofork type KX
  - = galerij h<sub>gem</sub> = 300 mm, Isofork type KX





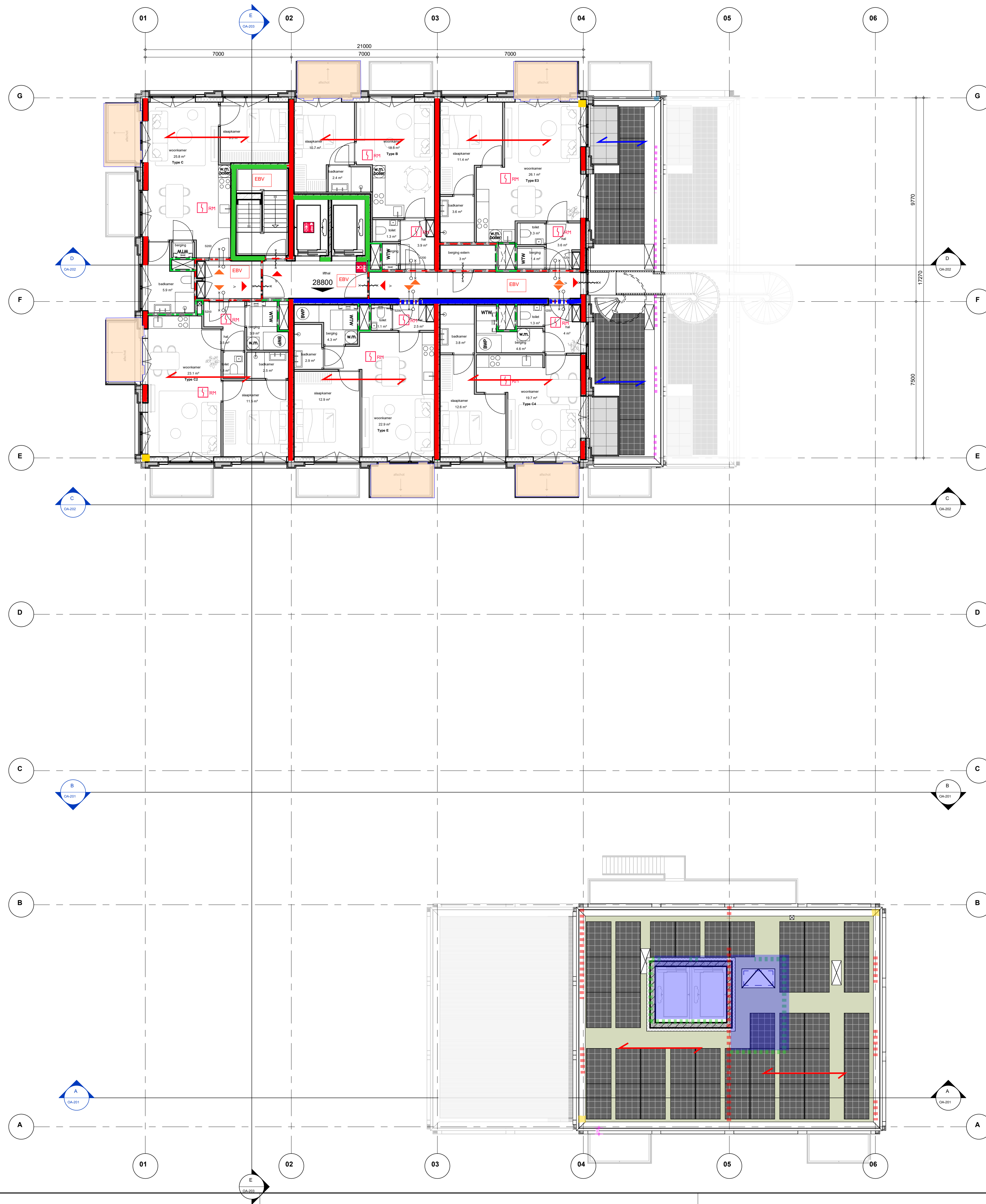
- Renvooi:
- = wand d = 300 mm
  - = wand d = 250 mm
  - = wand d = 250 mm (later gestort/geplaatst)
  - = staal/beton kolom #250
  - = stalen kolom #150
  - = vloer h = 290 mm
  - = vloer h = 200 mm
  - = balkon  $h_{gem} = 250$  mm, Isofork type KX
  - = galerij  $h_{gem} = 300$  mm, Isofork type KX





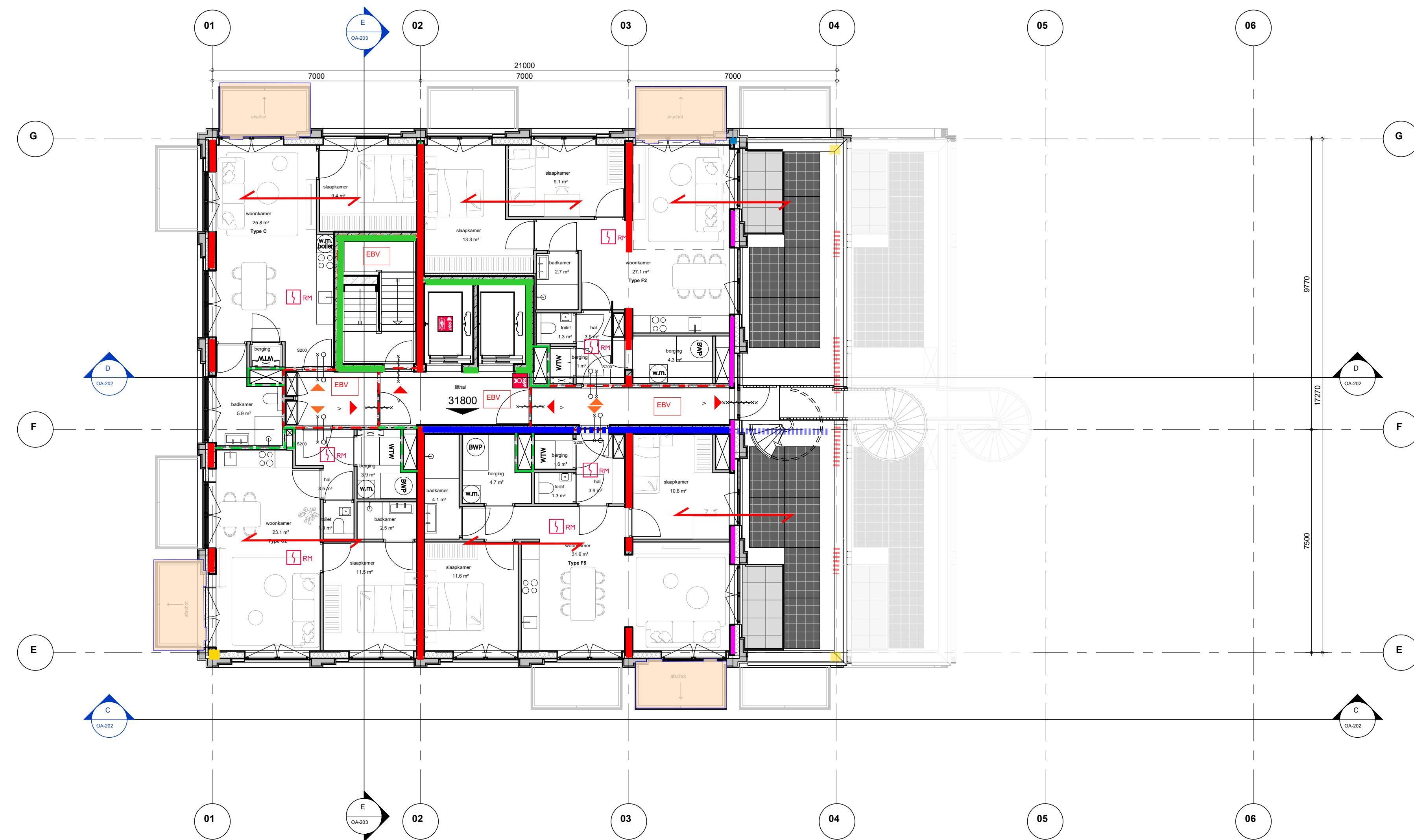
Renvooi:

- = wand d = 300 mm
- = wand d = 250 mm
- = wand d = 250 mm (later gestort/geplaatst)
- = staal/beton kolom #250
- = stalen kolom #150
- = vloer h = 290 mm
- = vloer h = 200 mm
- = balkon  $h_{gem} = 250$  mm, Isofork type KX
- = galerij  $h_{gem} = 300$  mm, Isofork type KX



Renvooi:

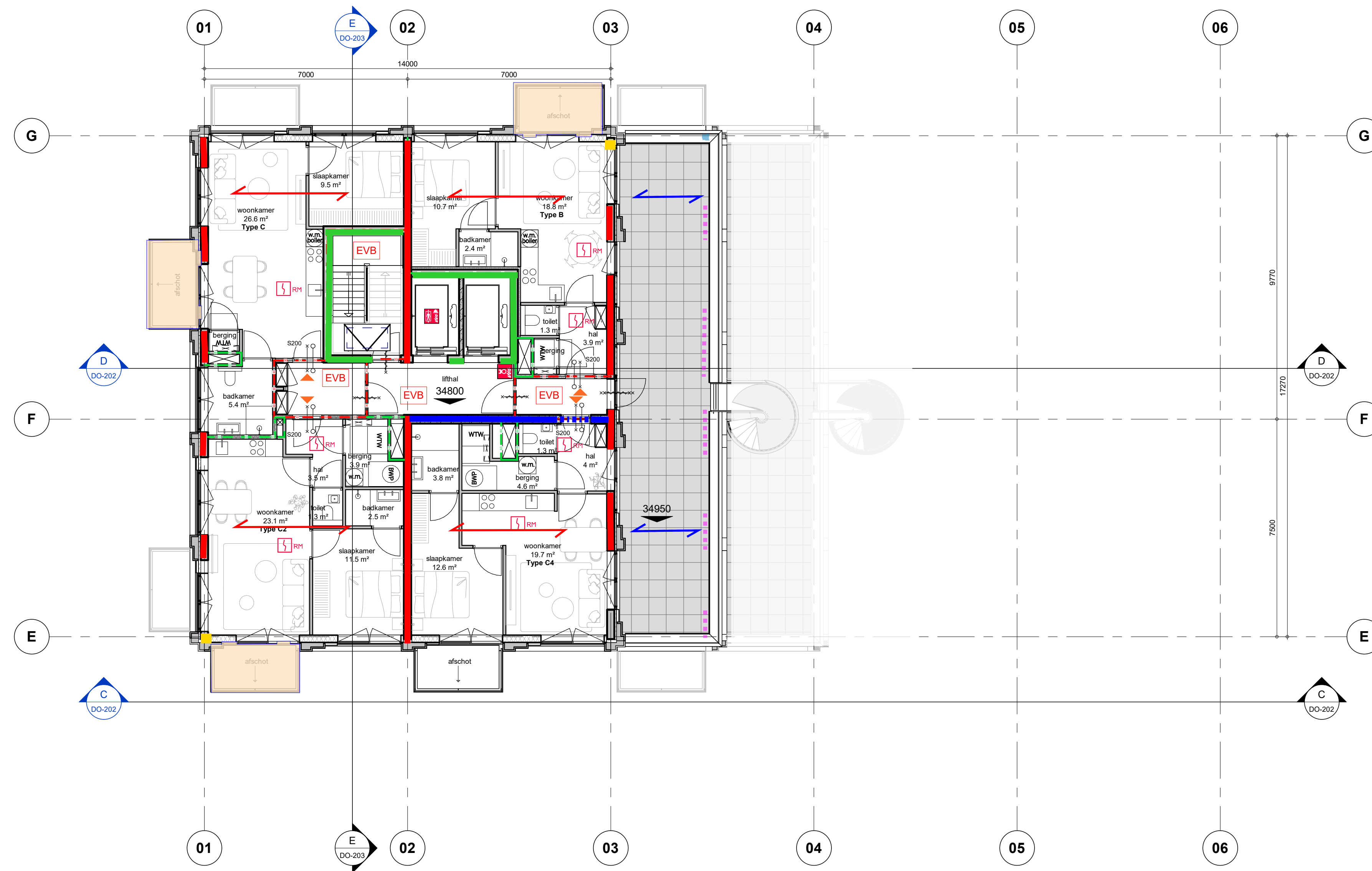
- = wand d = 300 mm
- = wand d = 250 mm
- = wand d = 250 mm (later gestort/geplaatst)
- = staal/beton kolom #250
- = stalen kolom #150
- = vloer h = 290 mm
- = vloer h = 200 mm
- = balkon  $h_{\text{gem}} = 250$  mm, Isofork type KX
- = galerij  $h_{\text{gem}} = 300$  mm, Isofork type KX
- = prefab plaat h = 200 mm



Renvooi:

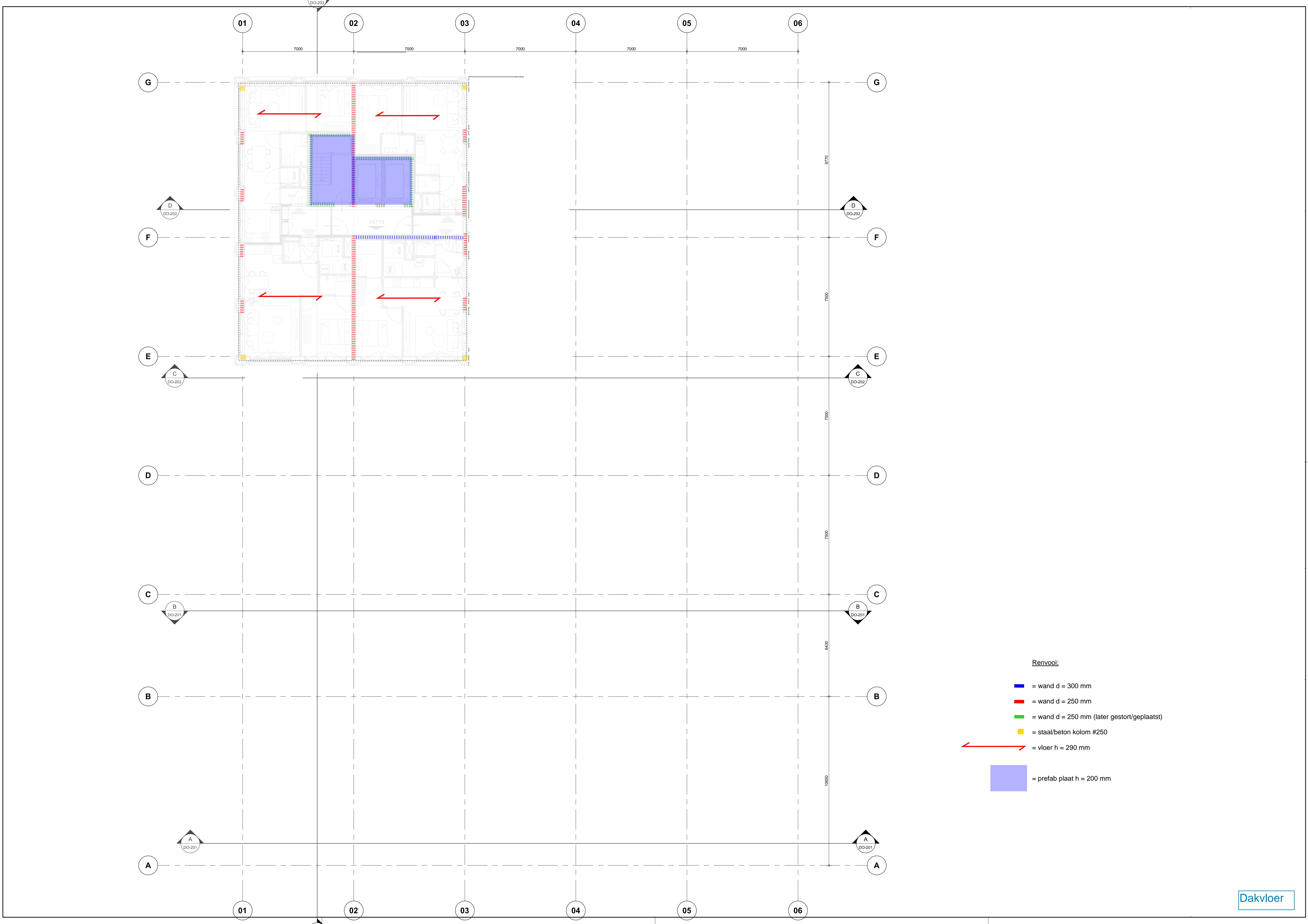
- = wand d = 300 mm
- = wand d = 250 mm
- = wand d = 250 mm (later gestort/geplaatst)
- = staal/beton kolom #250
- = stalen kolom #150
- = vloer h = 290 mm
- = vloer h = 200 mm
- = balkon  $h_{gem} = 250$  mm, Isofork type KX
- = galerij  $h_{gem} = 300$  mm, Isofork type KX





Renvooi:

- = wand d = 300 mm
- = wand d = 250 mm
- = wand d = 250 mm (later gestort/geplaatst)
- = staal/beton kolom #250
- = stalen kolom #150
- = vloer h = 290 mm
- = vloer h = 200 mm
- = balkon  $h_{gem} = 250$  mm, Isofork type KX
- = galerij  $h_{gem} = 300$  mm, Isofork type KX



Renvooi:

- = wand d = 300 mm
- = wand d = 250 mm
- = wand d = 250 mm (later gestort/geplaatst)
- = staal/beton kolom #250
- ↔ = vloer h = 290 mm
- = prefab plaat h = 200 mm