

# GEMEENTE NISSEWAARD

**Syntrophos**  
Team GEO

## Besluit tot het vaststellen van Nummeraanduiding (huisnummerbesluit)

Documentnummer: 4347074

Datum: 3 december 2024

Burgemeester en wethouders van de gemeente Nissewaard;

Gelet op

- artikel 6 van de Wet basisregistratie adressen en gebouwen, waarin gemeenten onder andere wordt opgedragen nummeraanduidingen toe te kennen aan de op het grondgebied van de gemeente gelegen verblijfsobjecten, standplaatsen en ligplaatsen
- artikel 108 van de Gemeentewet
- artikel 5 van de “Verordening naamgeving en adressering Spijkenisse”
- hoofdstuk 3 van de “Uitvoeringsvoorschriften naamgeving en nummering Bernisse 2012”;

Gelet op

- mandaatbesluit gemeenschappelijke regeling Syntrophos d.d. 1-3-2013
- ondermandaatbesluit gemeenschappelijke regeling Syntrophos versie 2.0 d.d. 14-4-2020

Overwegende dat;

## Besluit

1. tot vaststelling van de nummeraanduiding(en) volgens onderstaand tabel:

Openbare ruimte	Nummer	Woonplaats	Type
Hoogwerfsingel	1A	Spijkenisse	Woonfunctie
Hoogwerfsingel	1A-1	Spijkenisse	Woonfunctie
Hoogwerfsingel	1A-2	Spijkenisse	Woonfunctie
Hoogwerfsingel	1A-3	Spijkenisse	Woonfunctie
Hoogwerfsingel	1A-4	Spijkenisse	Woonfunctie
Hoogwerfsingel	1A-5	Spijkenisse	Woonfunctie
Hoogwerfsingel	1A-6	Spijkenisse	Woonfunctie
Hoogwerfsingel	1A-7	Spijkenisse	Woonfunctie

Hoogwerfsingel	1A-8	Spijkenisse	Woonfunctie
Hoogwerfsingel	1A-9	Spijkenisse	Woonfunctie
Hoogwerfsingel	1A-10	Spijkenisse	Woonfunctie
Hoogwerfsingel	1A-11	Spijkenisse	Woonfunctie
Hoogwerfsingel	1A-12	Spijkenisse	Woonfunctie
Hoogwerfsingel	1A-13	Spijkenisse	Woonfunctie
Hoogwerfsingel	1A-14	Spijkenisse	Woonfunctie
Hoogwerfsingel	1A-15	Spijkenisse	Woonfunctie
Hoogwerfsingel	1A-16	Spijkenisse	Woonfunctie
Hoogwerfsingel	1A-17	Spijkenisse	Woonfunctie
Hoogwerfsingel	1A-18	Spijkenisse	Woonfunctie
Hoogwerfsingel	1A-19	Spijkenisse	Woonfunctie
Hoogwerfsingel	1A-20	Spijkenisse	Woonfunctie
Hoogwerfsingel	1A-21	Spijkenisse	Woonfunctie
Hoogwerfsingel	1A-22	Spijkenisse	Woonfunctie
Hoogwerfsingel	1A-23	Spijkenisse	Woonfunctie
Hoogwerfsingel	1A-24	Spijkenisse	Woonfunctie
Hoogwerfsingel	1A-25	Spijkenisse	Woonfunctie
Hoogwerfsingel	1A-26	Spijkenisse	Woonfunctie

Hoogwerfsingel	1A-27	Spijkenisse	Woonfunctie
Hoogwerfsingel	1A-28	Spijkenisse	Woonfunctie
Hoogwerfsingel	1A-29	Spijkenisse	Woonfunctie
Hoogwerfsingel	1A-30	Spijkenisse	Woonfunctie
Hoogwerfsingel	1A-31	Spijkenisse	Woonfunctie
Hoogwerfsingel	1A-32	Spijkenisse	Woonfunctie
Hoogwerfsingel	1A-33	Spijkenisse	Woonfunctie
Callaplein	4	Spijkenisse	Woonfunctie
Callaplein	6	Spijkenisse	Woonfunctie
Callaplein	8	Spijkenisse	Woonfunctie
Callaplein	10	Spijkenisse	Woonfunctie
Callaplein	12	Spijkenisse	Woonfunctie
Callaplein	14	Spijkenisse	Woonfunctie
Callaplein	16	Spijkenisse	Woonfunctie
Callaplein	18	Spijkenisse	Woonfunctie
Callaplein	20	Spijkenisse	Woonfunctie
Callaplein	22	Spijkenisse	Woonfunctie
Callaplein	24	Spijkenisse	Woonfunctie
Callaplein	26	Spijkenisse	Woonfunctie

Callaplein	28	Spijkenisse	Woonfunctie
Callaplein	30	Spijkenisse	Woonfunctie
Callaplein	32	Spijkenisse	Woonfunctie
Callaplein	34	Spijkenisse	Woonfunctie
Callaplein	36	Spijkenisse	Woonfunctie
Callaplein	38	Spijkenisse	Woonfunctie
Callaplein	40	Spijkenisse	Woonfunctie
Callaplein	42	Spijkenisse	Woonfunctie
Callaplein	44	Spijkenisse	Woonfunctie
Callaplein	46	Spijkenisse	Woonfunctie
Callaplein	48	Spijkenisse	Woonfunctie
Callaplein	50	Spijkenisse	Woonfunctie
Callaplein	52	Spijkenisse	Woonfunctie
Callaplein	54	Spijkenisse	Woonfunctie
Callaplein	56	Spijkenisse	Woonfunctie
Callaplein	58	Spijkenisse	Woonfunctie
Callaplein	60	Spijkenisse	Woonfunctie
Callaplein	62	Spijkenisse	Woonfunctie
Callaplein	64	Spijkenisse	Woonfunctie

Callaplein	66	Spijkenisse	Woonfunctie
Callaplein	68	Spijkenisse	Woonfunctie
Callaplein	70	Spijkenisse	Woonfunctie
Callaplein	72	Spijkenisse	Woonfunctie
Callaplein	74	Spijkenisse	Woonfunctie
Callaplein	76	Spijkenisse	Woonfunctie
Callaplein	78	Spijkenisse	Woonfunctie
Callaplein	80	Spijkenisse	Woonfunctie
Callaplein	82	Spijkenisse	Woonfunctie
Callaplein	84	Spijkenisse	Woonfunctie
Callaplein	86	Spijkenisse	Woonfunctie
Callaplein	88	Spijkenisse	Woonfunctie
Callaplein	90	Spijkenisse	Woonfunctie
Callaplein	92	Spijkenisse	Woonfunctie
Callaplein	94	Spijkenisse	Woonfunctie
Callaplein	96	Spijkenisse	Woonfunctie
Callaplein	98	Spijkenisse	Woonfunctie
Callaplein	100	Spijkenisse	Woonfunctie
Callaplein	102	Spijkenisse	Woonfunctie

Callaplein	104	Spijkenisse	Woonfunctie
Callaplein	106	Spijkenisse	Woonfunctie
Callaplein	108	Spijkenisse	Woonfunctie
Callaplein	110	Spijkenisse	Woonfunctie
Callaplein	112	Spijkenisse	Woonfunctie
Callaplein	114	Spijkenisse	Woonfunctie
Callaplein	116	Spijkenisse	Woonfunctie
Callaplein	118	Spijkenisse	Woonfunctie
Callaplein	120	Spijkenisse	Woonfunctie
Callaplein	122	Spijkenisse	Woonfunctie
Callaplein	124	Spijkenisse	Woonfunctie
Callaplein	126	Spijkenisse	Woonfunctie
Callaplein	128	Spijkenisse	Woonfunctie
Callaplein	130	Spijkenisse	Woonfunctie
Callaplein	132	Spijkenisse	Woonfunctie
Callaplein	134	Spijkenisse	Woonfunctie
Callaplein	136	Spijkenisse	Woonfunctie
Callaplein	138	Spijkenisse	Woonfunctie
Callaplein	140	Spijkenisse	Woonfunctie

Callaplein	142	Spijkenisse	Woonfunctie
Callaplein	144	Spijkenisse	Woonfunctie
Callaplein	146	Spijkenisse	Woonfunctie
Callaplein	148	Spijkenisse	Woonfunctie
Callaplein	150	Spijkenisse	Woonfunctie
Callaplein	152	Spijkenisse	Woonfunctie
Callaplein	154	Spijkenisse	Woonfunctie
Callaplein	156	Spijkenisse	Woonfunctie
Callaplein	158	Spijkenisse	Woonfunctie
Callaplein	160	Spijkenisse	Woonfunctie
Callaplein	162	Spijkenisse	Woonfunctie
Callaplein	164	Spijkenisse	Woonfunctie
Callaplein	166	Spijkenisse	Woonfunctie
Callaplein	168	Spijkenisse	Woonfunctie
Callaplein	170	Spijkenisse	Woonfunctie
Callaplein	172	Spijkenisse	Woonfunctie
Callaplein	174	Spijkenisse	Woonfunctie
Callaplein	176	Spijkenisse	Woonfunctie
Callaplein	178	Spijkenisse	Woonfunctie

Callaplein	180	Spijkenisse	Woonfunctie
Callaplein	182	Spijkenisse	Woonfunctie
Callaplein	184	Spijkenisse	Winkelfunctie

2. overeenkomstig de bij dit besluit aangegeven situatie (zie bijlage 1)
3. dat de vastgestelde nummeraanduidingen worden aangebracht overeenkomstig artikel 6 van de Verordening naamgeving en adressering Spijkenisse en artikel 4 van de Uitvoeringsvoorschriften naamgeving en nummering Bernisse 2012
4. dat aan deze beschikking geen andere rechten zijn te ontleen dan het voeren van de conform de uitvoeringsvoorschriften aan te brengen nummeraanduiding
5. dat dit besluit inwerking treedt met ingang van ondergenoemde dagtekening



Tegen het bepaalde betreffende het aanbrengen van de nummeraanduiding, kan een belanghebbende op grond van het bepaalde in de Algemene wet bestuursrecht binnen zes weken na de dag waarop dit besluit is verzonden, tegen dit besluit een gemotiveerd bezwaarschrift indienen bij burgemeester en wethouders van Nissewaard, Postbus 25 3200 AA te Nissewaard. Bij het bezwaarschrift dient een afschrift te worden gevoegd van het besluit waartegen de bezwaren zich richten. Meer informatie over het indienen van een bezwaarschrift kunt u vinden op [www.nissewaard.nl](http://www.nissewaard.nl)

#### **Nadere informatie**

In de bijlage hebben wij voor u een lijst met instanties toegevoegd. Dit zijn de instanties die door ons op de hoogte worden gesteld van dit besluit. Daarnaast wordt het besluit verwerkt in de Basisadministratie Adressen en Gebouwen (BAG) en ook in de Landelijke Voorziening BAG (zie <https://bagviewer.kadaster.nl>). Voor een nieuwe postcode, wordt door ons een verzoek ingediend en na toekenning van PostNL, door ons geregistreerd. Dit duurt ongeveer een week en is te zien na registratie op de website <https://www.postnl.nl/postcode-zoeken>. Heeft u nog vragen? Dan kunt u contact opnemen met Team GEO Syntrophos (0181) 69 57 50 of e-mail [bag@syntrophos.nl](mailto:bag@syntrophos.nl). Zij beantwoorden graag uw vragen over huisnummering.

Aldus vastgesteld d.d. .

Nissewaard, 3 december 2024

Namens burgemeester en wethouders,

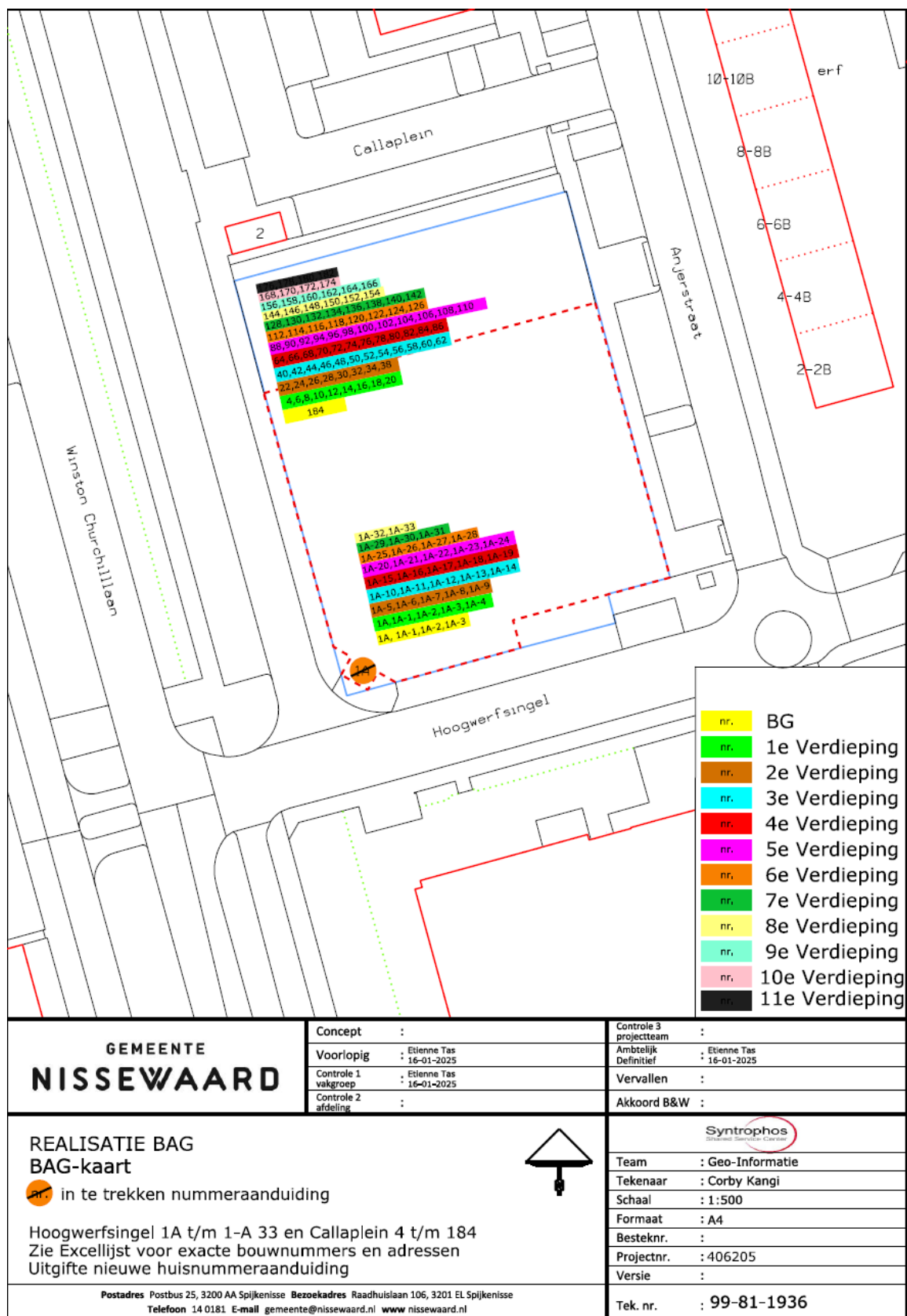


De BAG beheerder  
C. Kangi

#### **Bijlagen:**

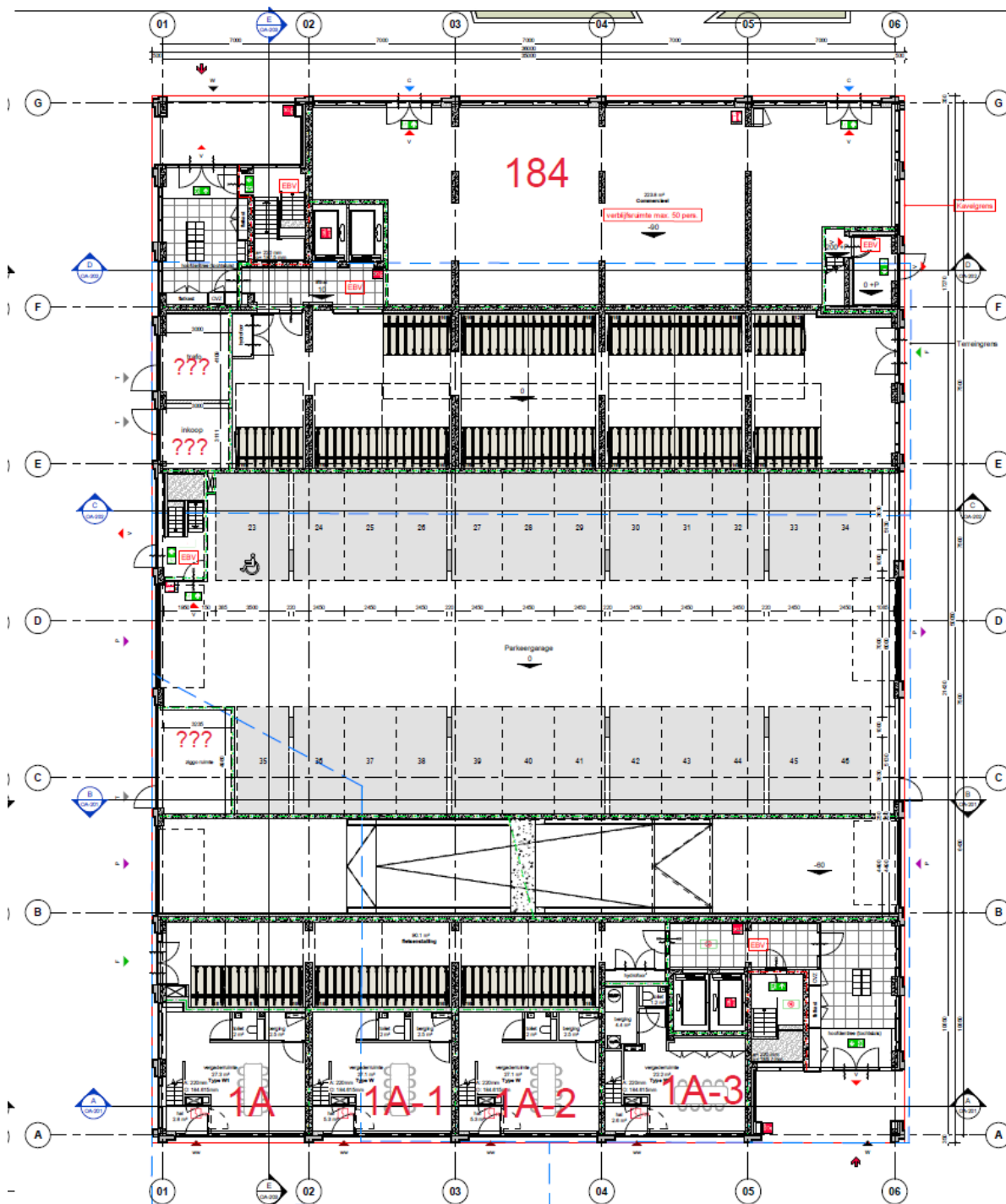
1. situatie
2. verzendlijst

## Bijlage 1 situatie



Postadres Postbus 25, 3200 AA Spijkenisse Bezoekadres Raadhuislaan 106, 3201 EL Spijkenisse

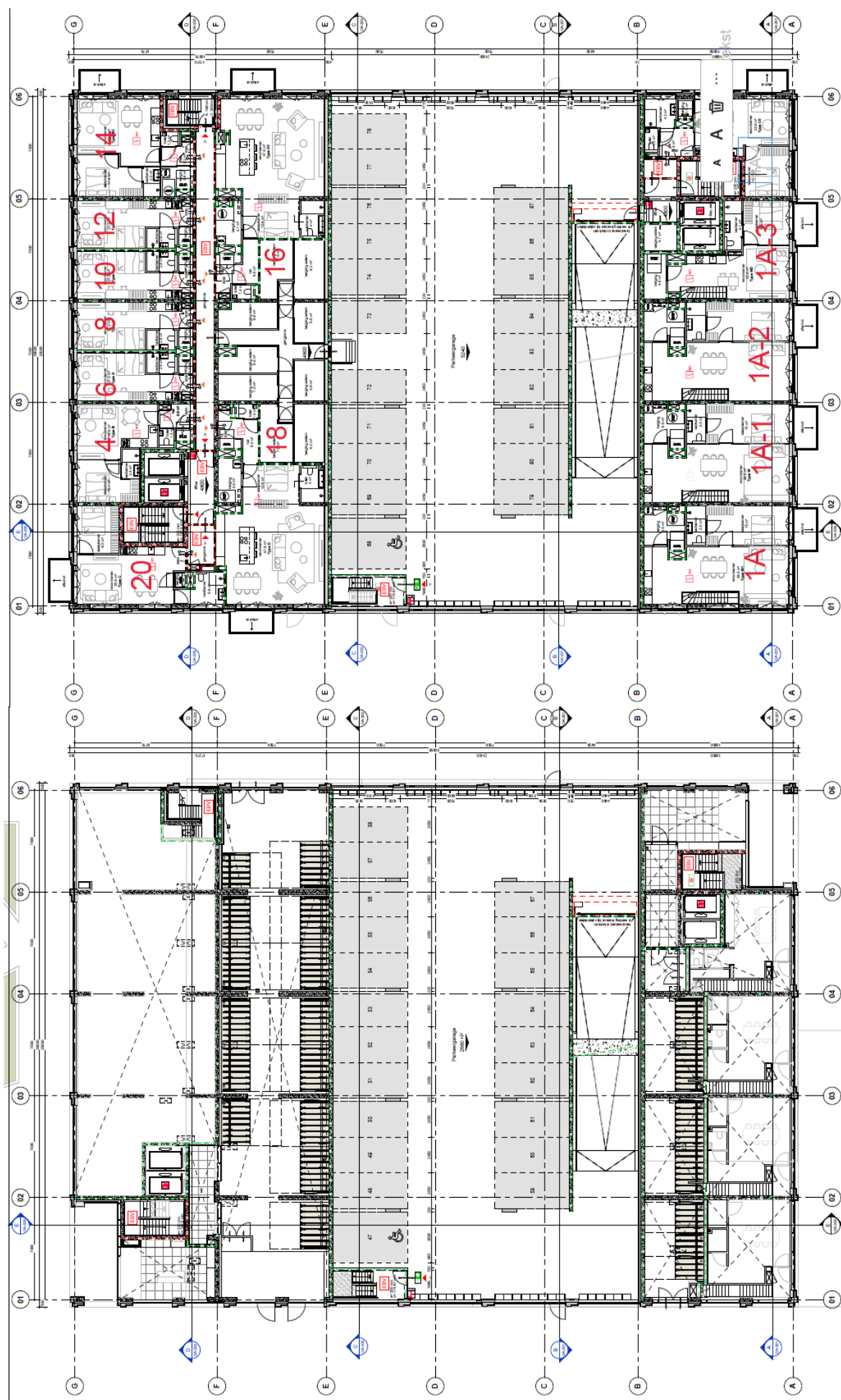
Telefoon 14 0181 E-mail gemeente@nissewaard.nl www.nissewaard.nl



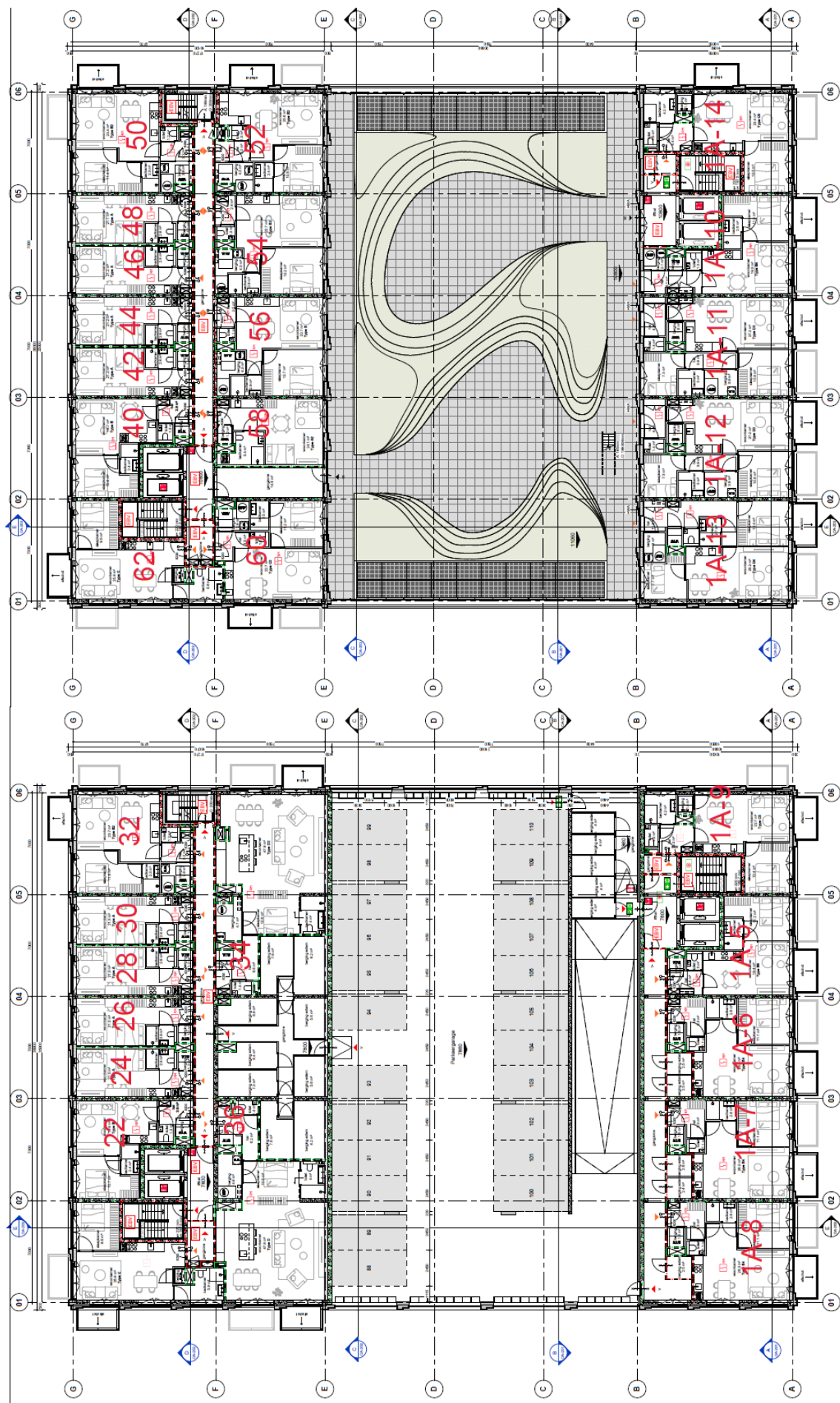
## 00 BEGANE GROND

Postadres Postbus 25, 3200 AA Spijkensisse Bezoekadres Raadhuislaan 106, 3201 EL Spijkensisse

Telefoon 14 0181 E-mail [gemeente@nissewaard.nl](mailto:gemeente@nissewaard.nl) [www.nissewaard.nl](http://www.nissewaard.nl)

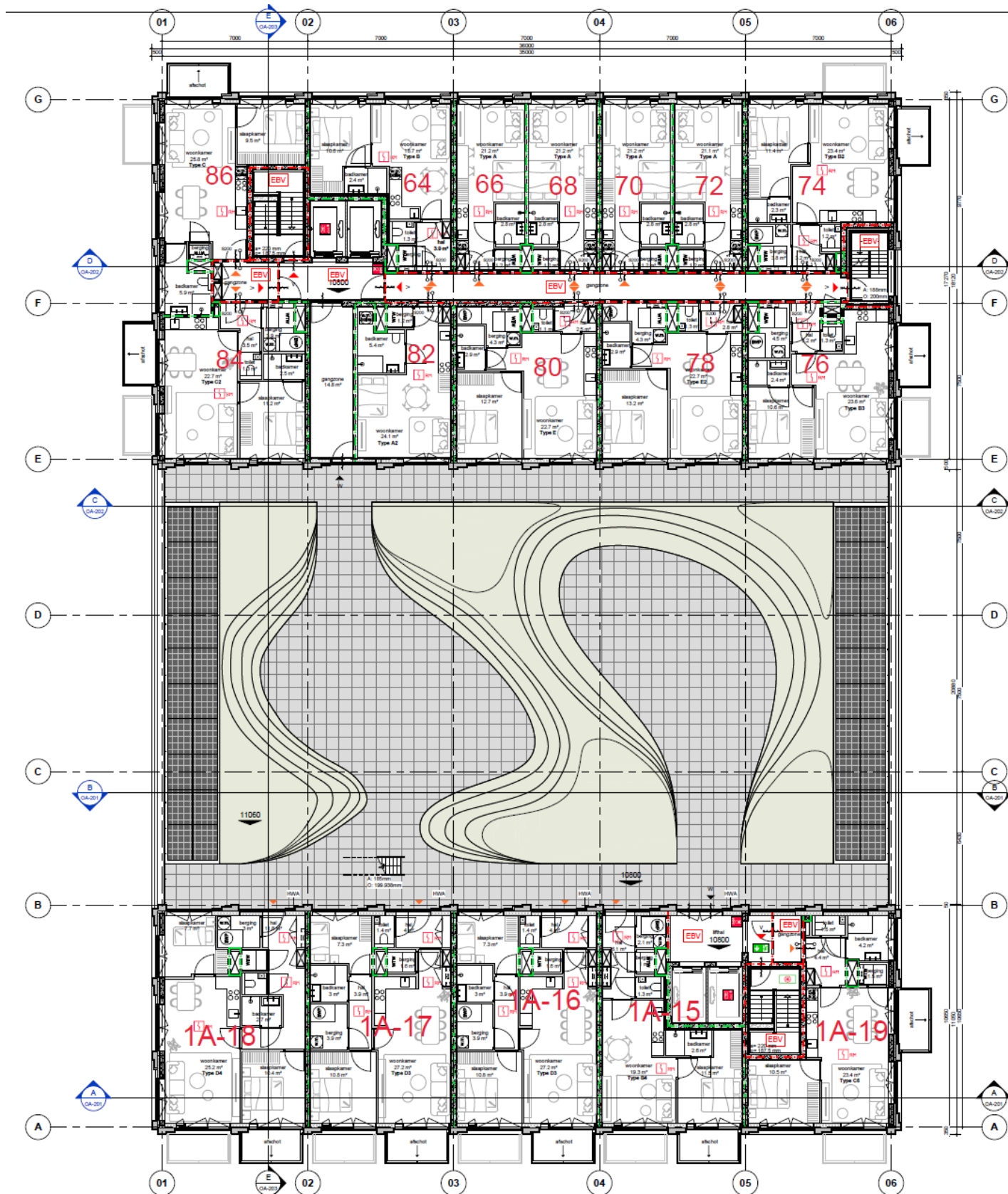




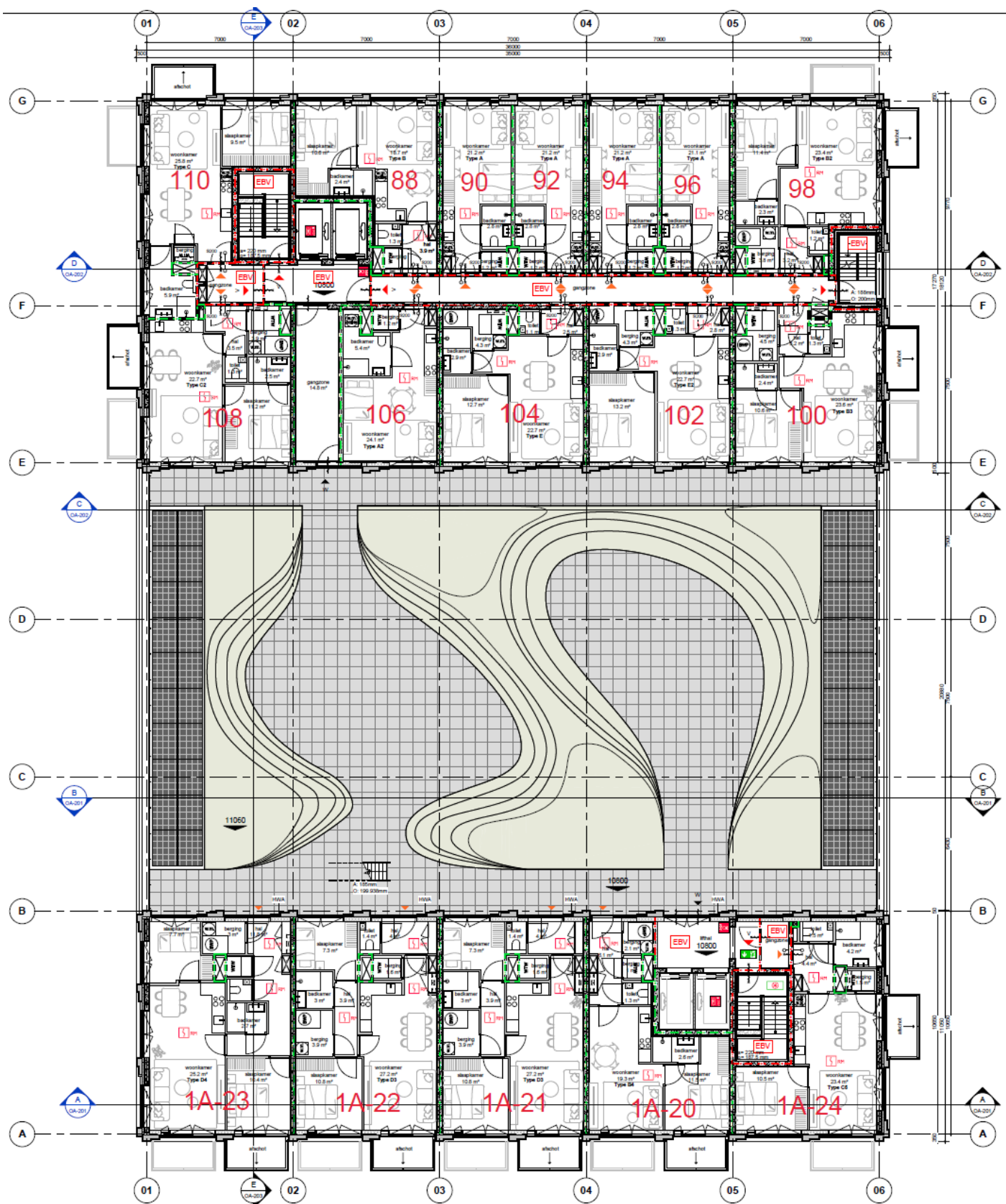


02 VERDIEPING

03-04-05 VERDIEPING



04 Verdieping

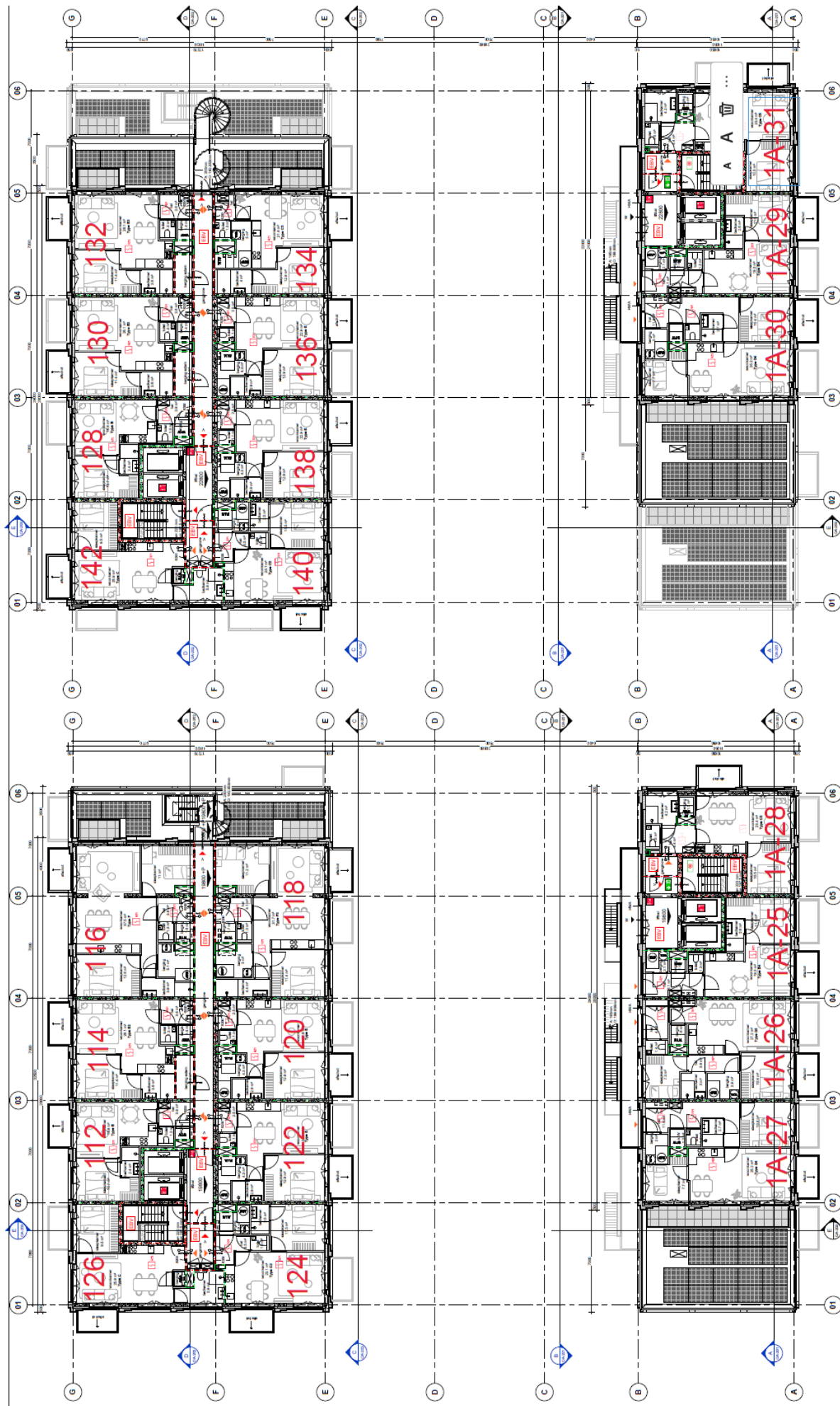


## 05 Verdieping

Postadres Postbus 25, 3200 AA Spijkernisse Bezoekadres Raadhuislaan 106, 3201 EL Spijkernisse

Telefoon 14 0181 E-mail gemeente@nissewaard.nl www.nissewaard.nl





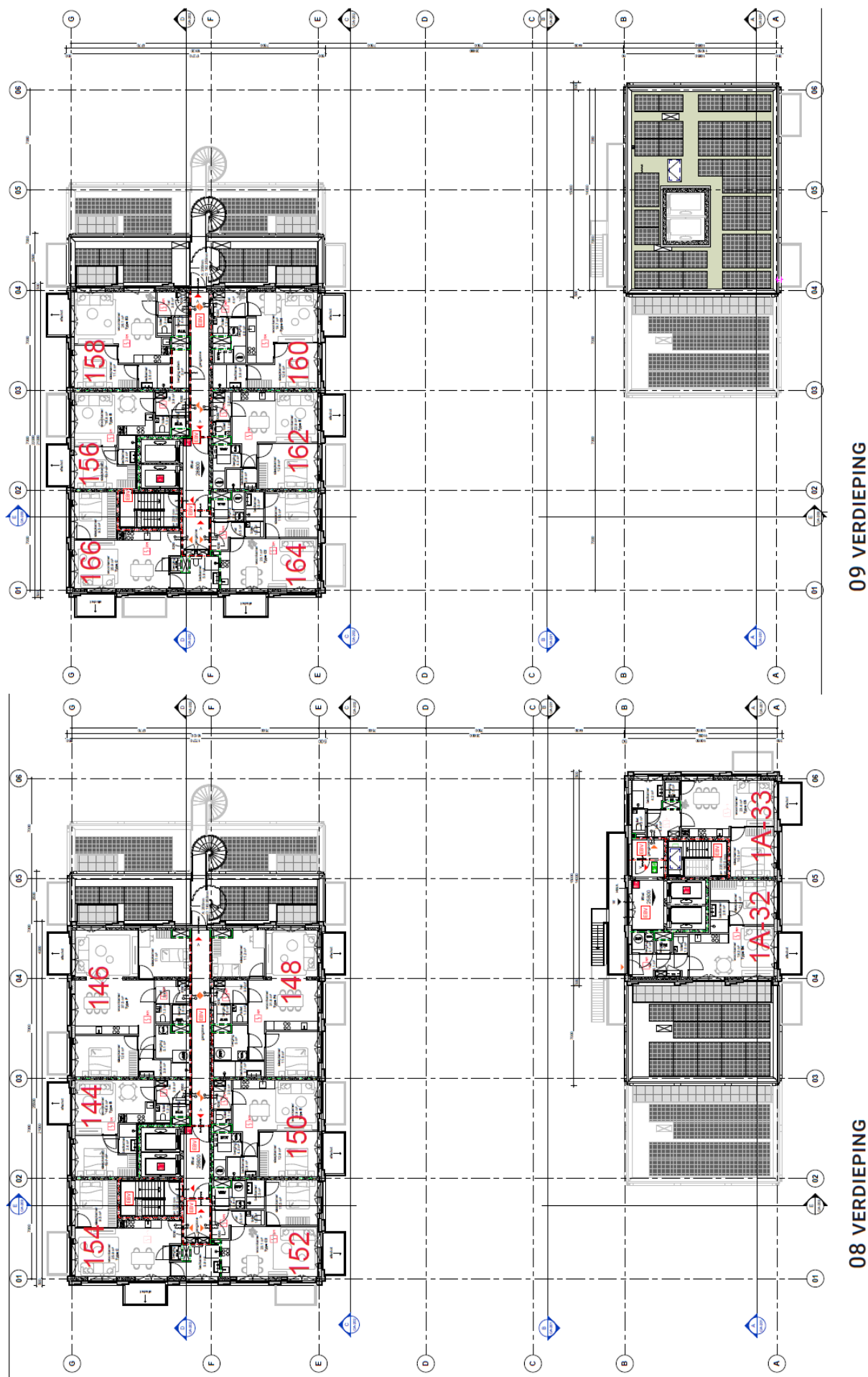
07 VERDIEPING

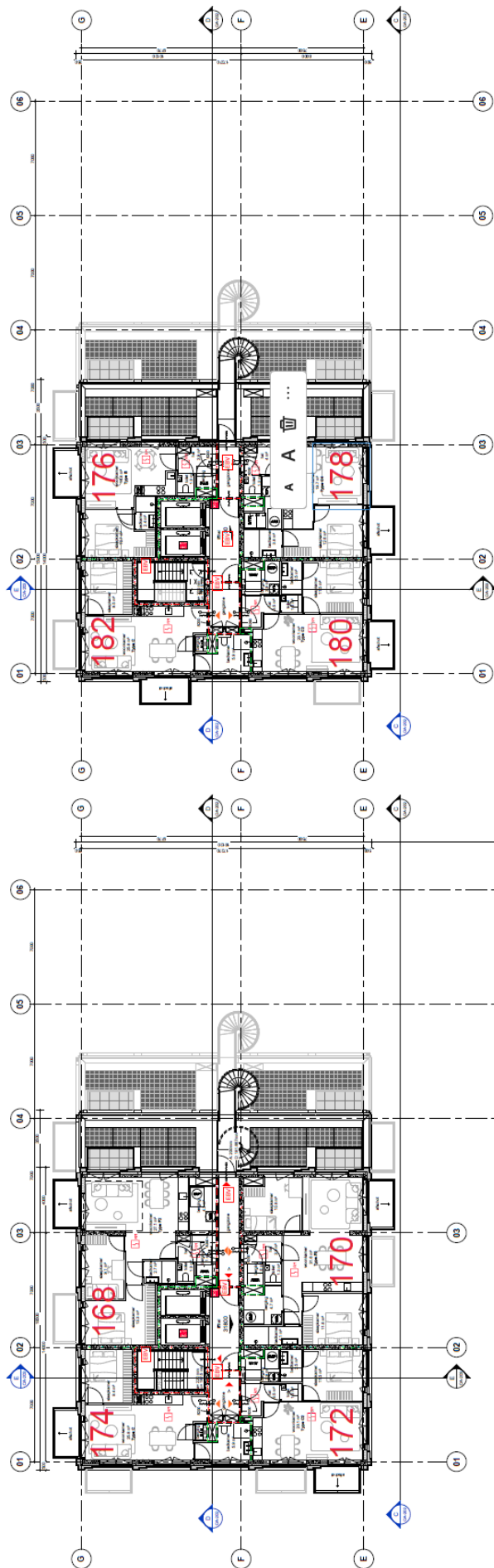
06 VERDIEPING

Postadres Postbus 25, 3200 AA Spijkenisse Bezoekadres Raadhuislaan 106, 3201 EL Spijkenisse

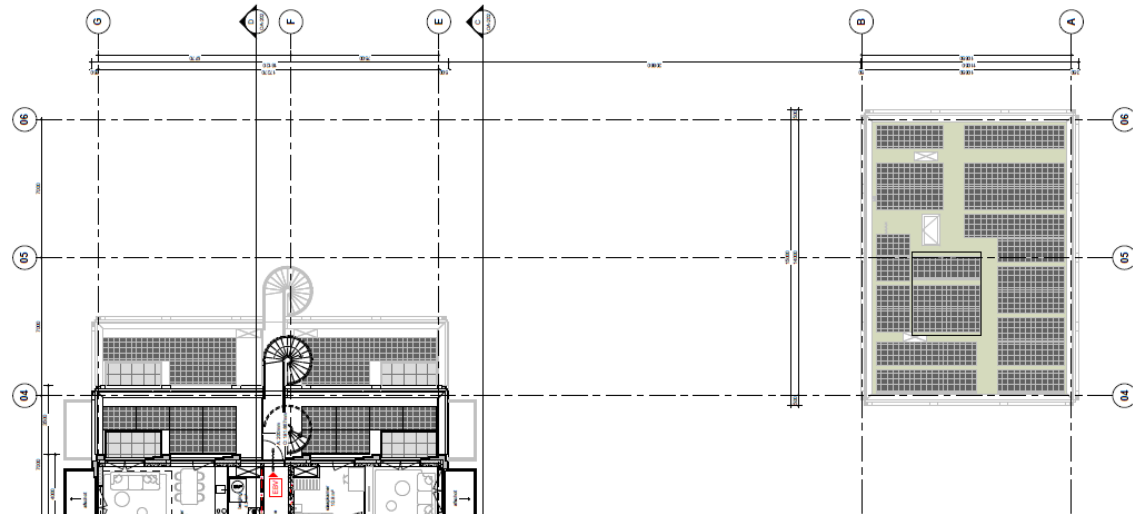
Telefoon 14 0181 E-mail gemeente@nissewaard.nl www.nissewaard.nl







10 VERDIEPING



11 VERDIEPING

## **Bijlage 2 verzendlijst**

Citoplan  
Nationaal Wegenbestand  
Veiligheidsregio Rotterdam Rijnmond  
Postcode verzoek PostNL  
Evides  
Stedin  
TomTom

[redactie@citoplan.nl](mailto:redactie@citoplan.nl)  
[nwb@rws.nl](mailto:nwb@rws.nl)  
[DZHEOIP@vr-rr.nl](mailto:DZHEOIP@vr-rr.nl)  
[postcodebeheer\\_areazuidwest@postnl.nl](mailto:postcodebeheer_areazuidwest@postnl.nl)  
[kcc@evides.nl](mailto:kcc@evides.nl)  
[kv.locatiebeheer@stedin.net](mailto:kv.locatiebeheer@stedin.net)  
[dick.dankers@tomtom.com](mailto:dick.dankers@tomtom.com)