

# TEKENINGENLIJST

projectnummer:

G181-NLD

project omschrijving:

MEENTPAVILJOEN IN HET GROEN  
ROTTERDAM

opdrachtgever:

Beleggingsmaatschappij Bogem

fase:

DEFINITIEF ONTWERP

datum:

18-08-2025

gewijzigd:

status:

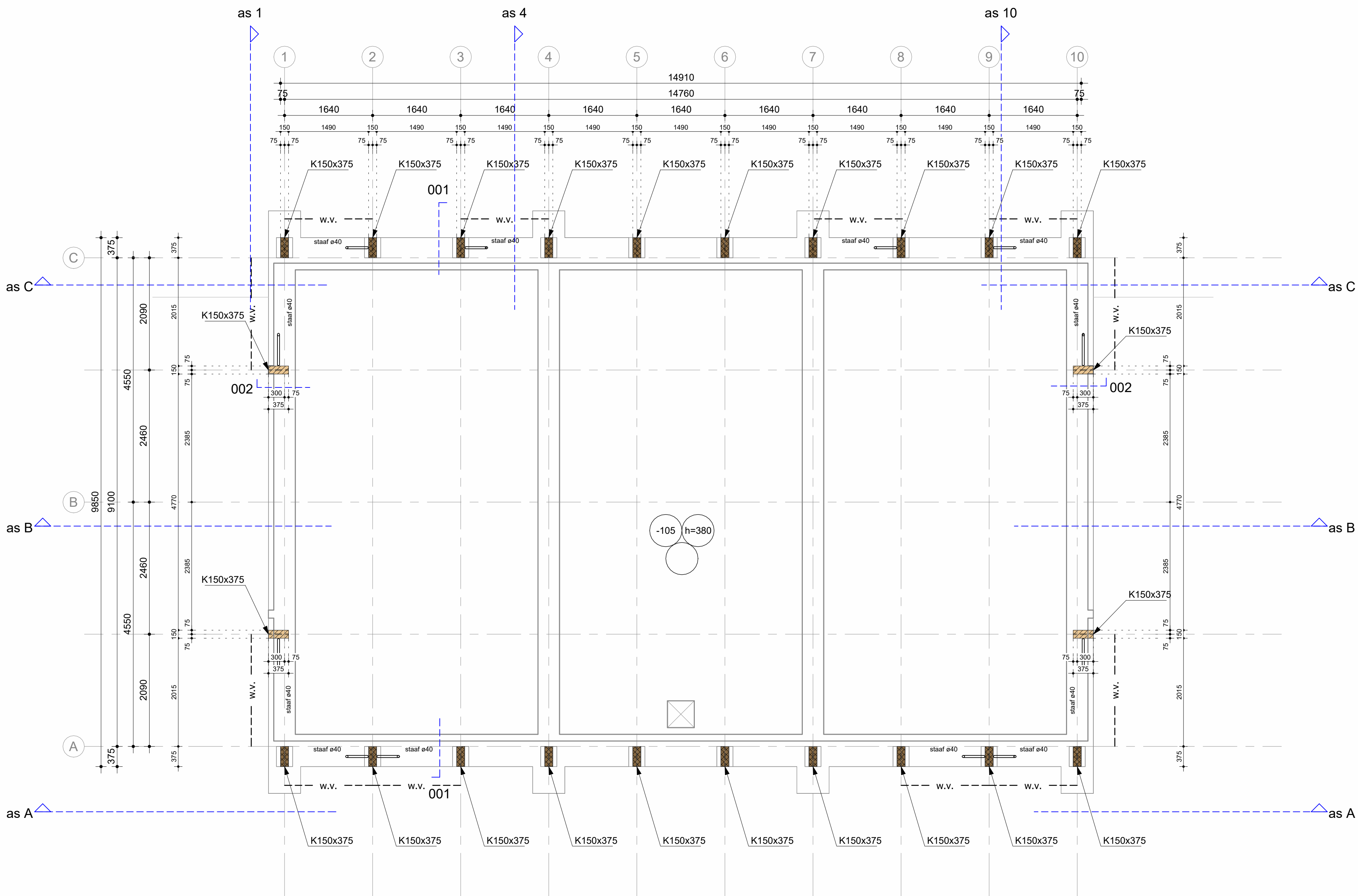
DEFINITIEF



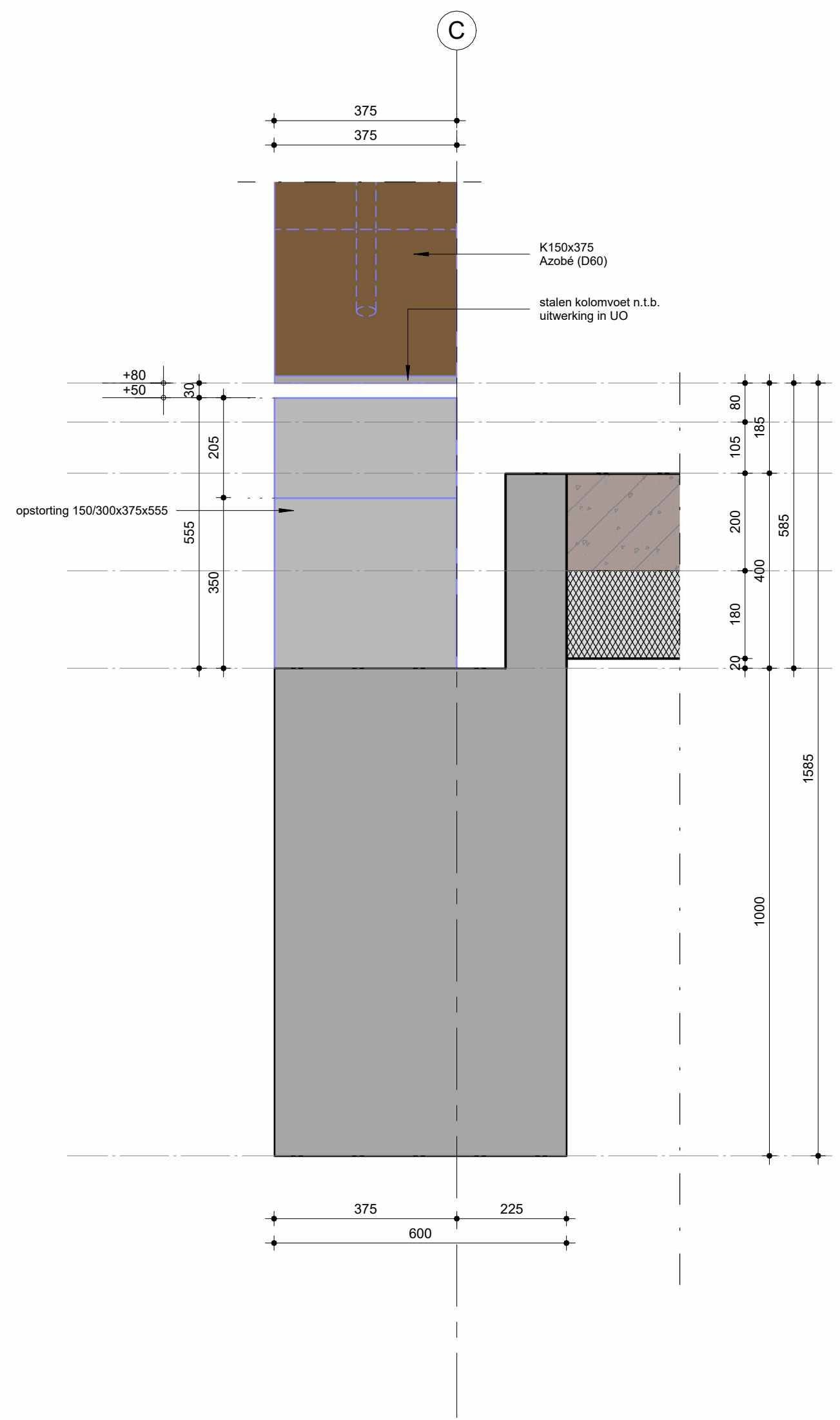
Summum Engineering Cooperative U.A.  
Maasboulevard 100 - 3063 NS - Rotterdam - Netherlands  
info@summum.engineering

TEKENINGENLIJST SUMMUM DO							
BLAD NR.	OMSCHRIJVING	FORMAAT	SCHAAL	STATUS	DATUM	WIJZ.NR.	WIJZ. DATUM
SUMMUM							
B1	BEGANE GRONDVLOER	A0	1:50/ 1:10	DEFINITIEF	18-08-2025		
C1	VERDIEPINGSVLOER	A0	1:50/ 1:10	DEFINITIEF	18-08-2025		
C2	DAK	A1	1:50	DEFINITIEF	18-08-2025		
C3	DOORSNEDEN AS 1/ 4 EN 10	A1	1:50	DEFINITIEF	18-08-2025		
C4	DOORSNEDEN AS A/ B EN C	A0	1:50	DEFINITIEF	18-08-2025		

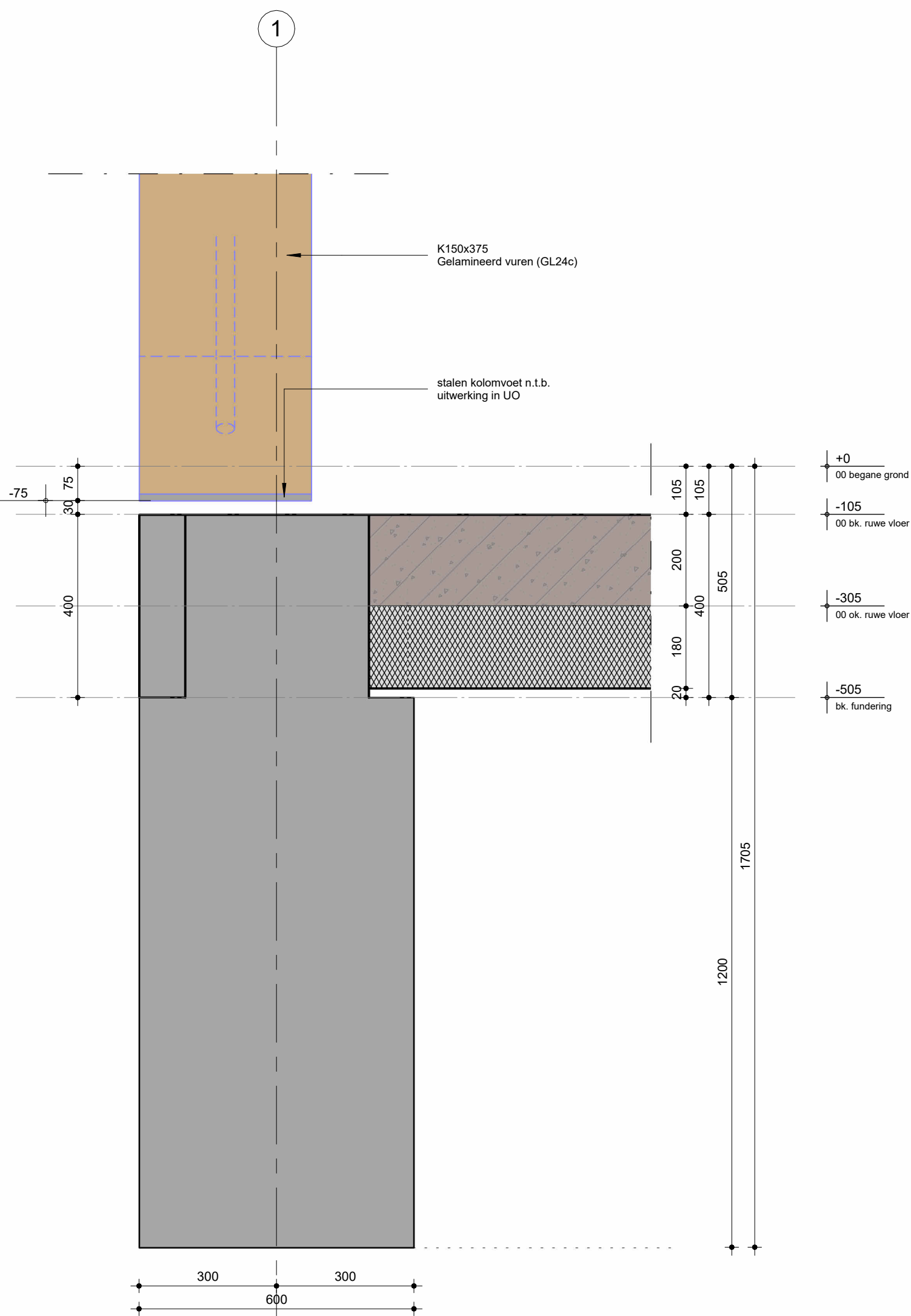
WIJZIGINGENLIJST



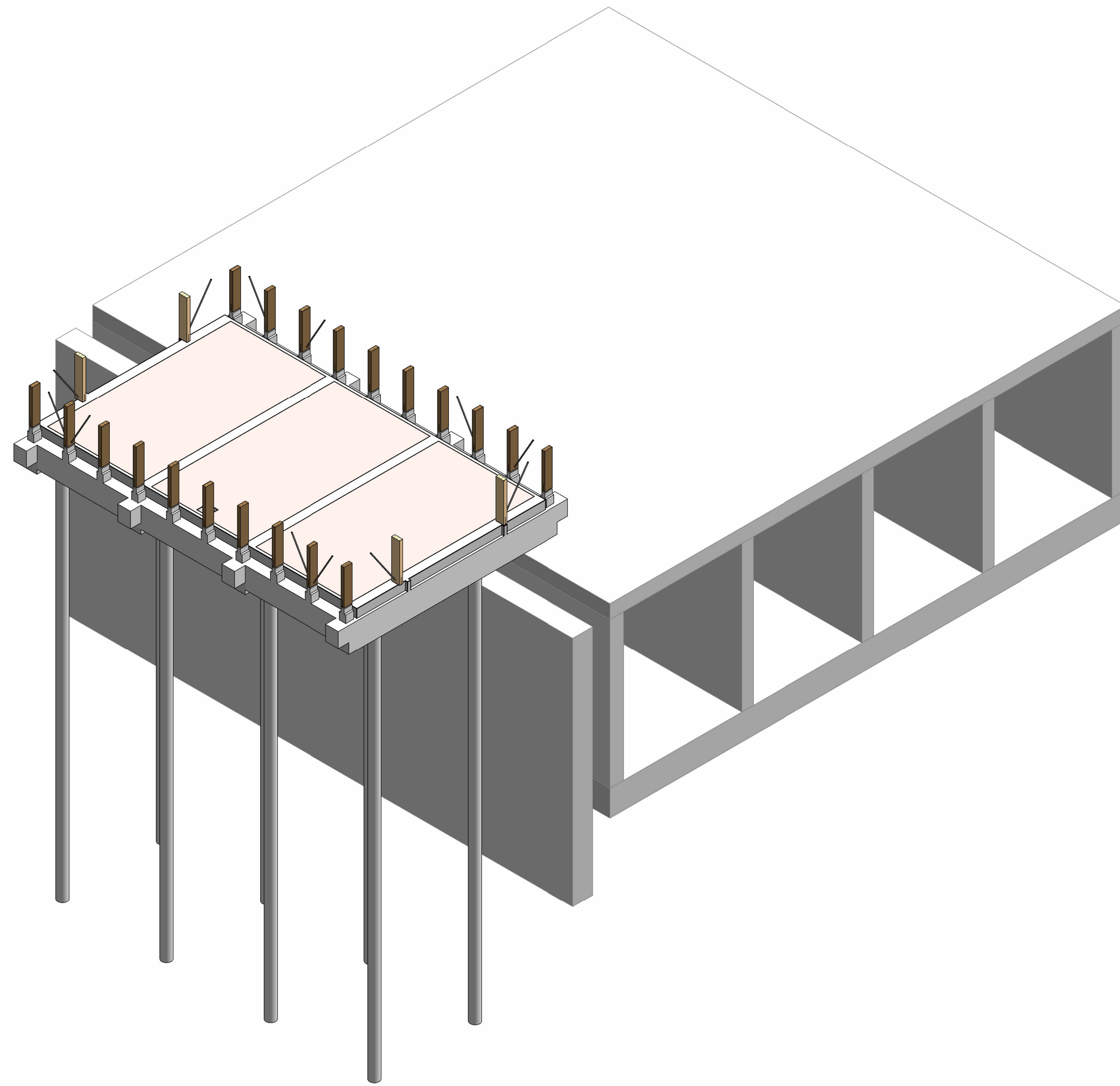
BEGANE GROND VLOER  
1 : 50



Detail 001  
1 : 10

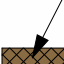
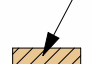


Detail 002  
1 : 10



3D BEGANE GRONDVLOER

CONSTRUCTIE:

	bovenliggende kolom onderliggende kolom			bovenliggende kolom onderliggende kolom	
	hardhouten kolommen Azobé 150x375 (D60)			gelamineerde vuren houten kolommen 150x375 (GL24c)	
ONDERDEEL:		MATERIAAL:		STERKTEKLASSE:	
- hardhouten kolommen		Azobé		D60	
- hardhouten liggers		Azobé		D60	
- houten kolommen		Gelamineerd vuren		GL24c	
- houten liggers		Gelamineerd vuren		GL24c	
- Zoltinger dakliggers		Gezaagd hout		C24	
- Dakbeschoot		underlayment		C14	
- stalen kolommen en windverbanden		staal		S235	
- bout- en ankerskwaliteit:				8.8	
- ontwerp levensduur constructie:		50 jaar			
Gevolgklasse:		CC2			

**& SUMMUM**

Summum Engineering Cooperative U.A. - Massboulevard 100 - 3063 NS - Rotterdam - Netherlands  
info@summum-engineering

projectnummer  
G181-NLD

project  
MEENTPAVILJOEN IN HET GROEN

fase  
ROTTERDAM

DEFINITIEF ONTWERP

opdrachtgever  
Belegingsmaatschappij Bogem

onderwerp  
BEGANE GRONDVLOER

datum  
18-08-2025

wijziging

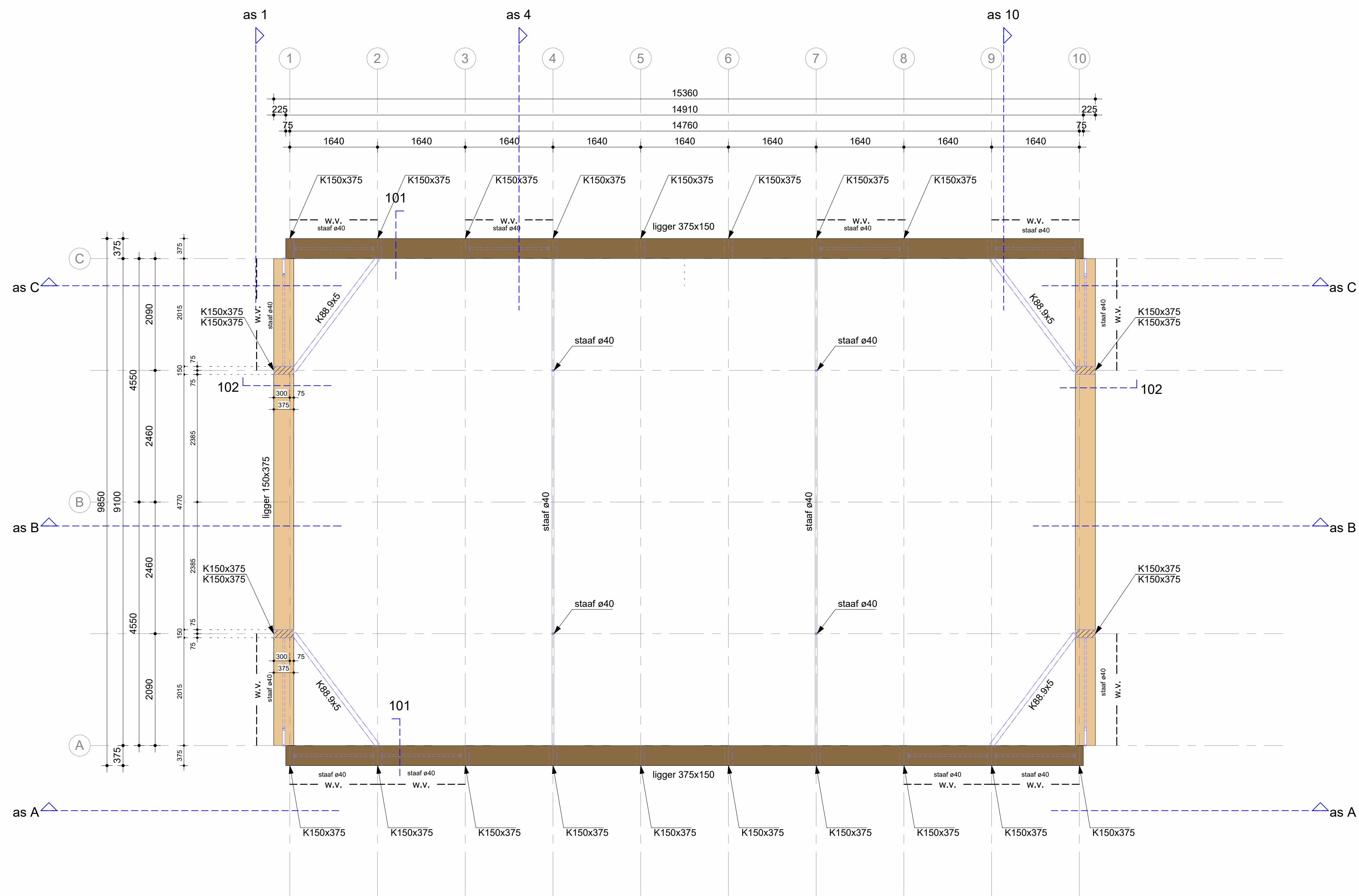
wijzigingsdatum

formaat  
A0 (841x1189mm)

schaal  
1:50 / 1:10

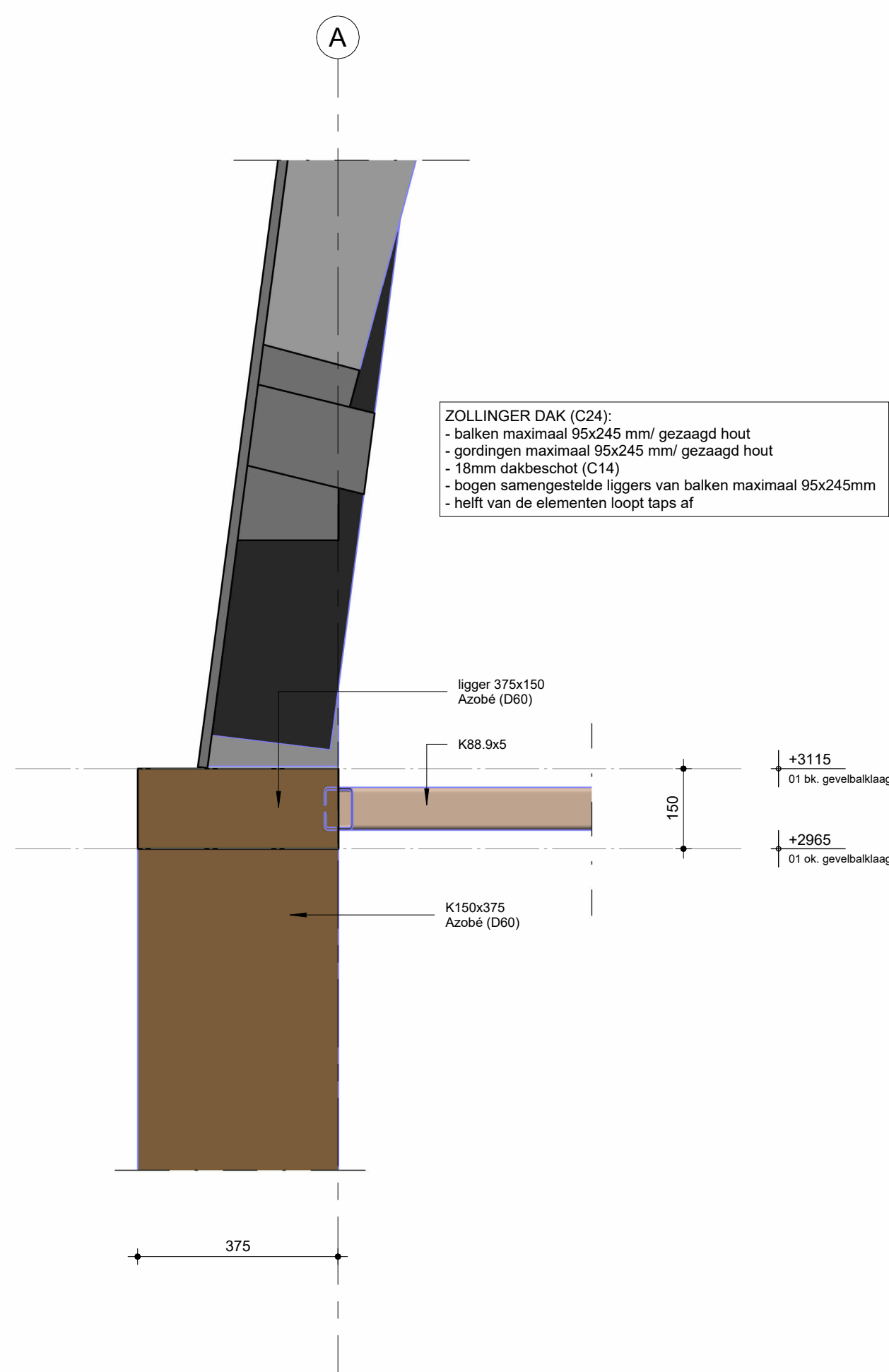
Tekeningnr  
B1





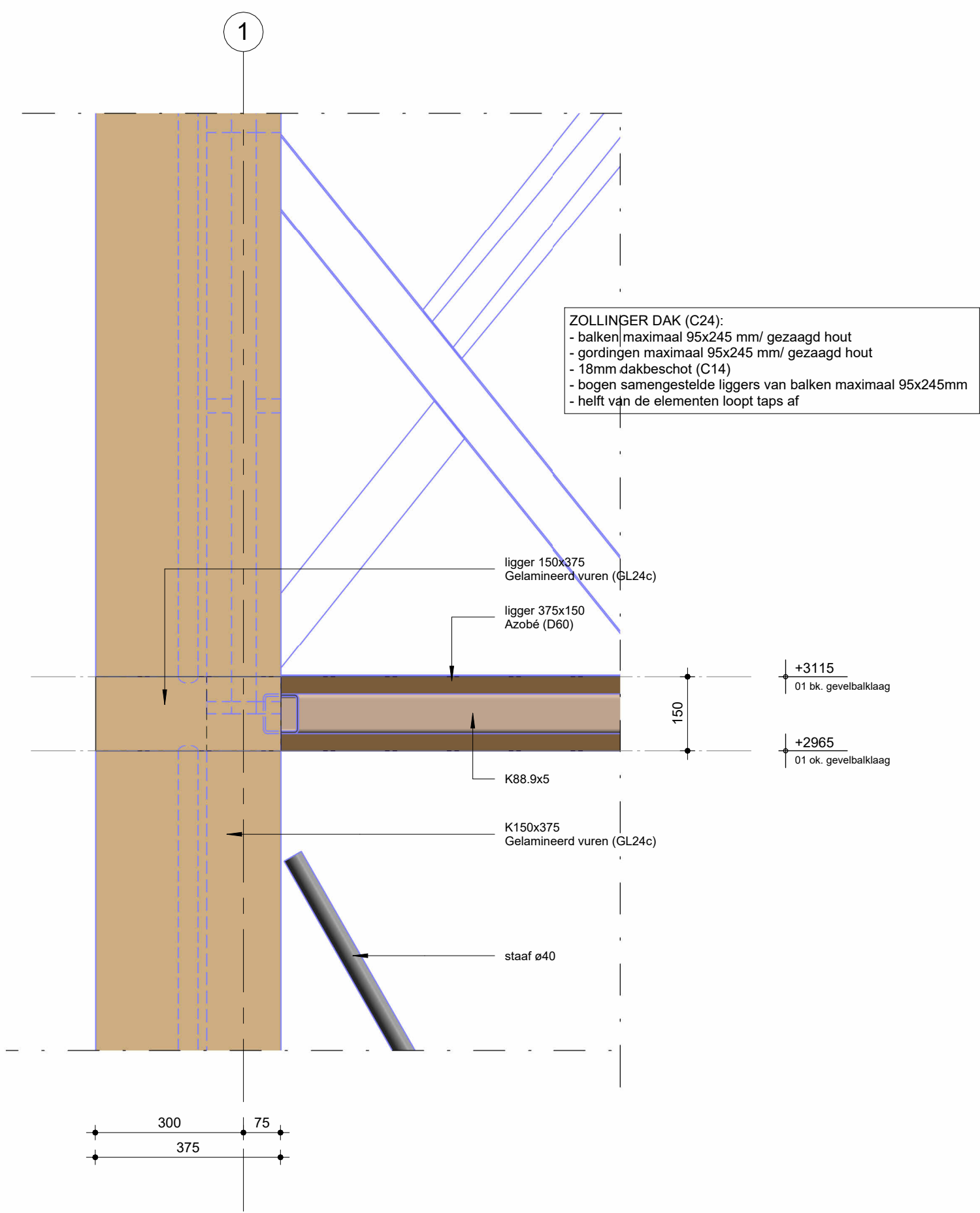
VERDIEPINGSVLOER

1 : 50



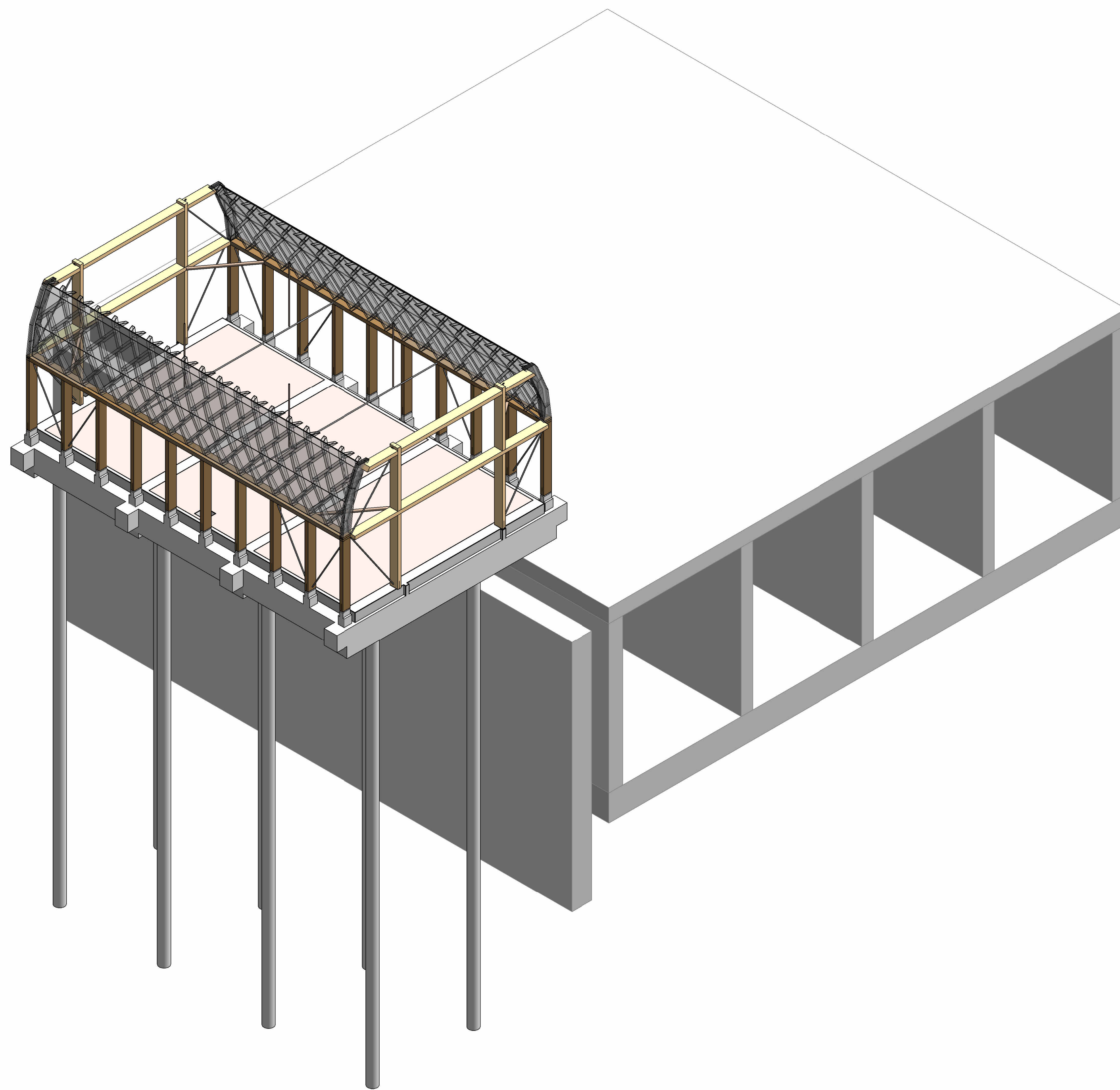
Detail 101

1 : 10







Detail 102

1 : 10



3D VERDIEPINGSVLOER

CONSTRUCTIE:

	bovenliggende kolom onderliggende kolom		bovenliggende kolom onderliggende kolom
	hardhouten kolommen Azobé 150x375 (D60)		gelamineerde vuren houten kolommen 150x375 (GL24c)
<b>ONDERDEEL:</b>		<b>MATERIAAL:</b>	
- hardhouten kolommen		Azobé	D60
- hardhouten liggers		Azobé	D60
- houten kolommen		Gelamineerd vuren	GL24c
- houten liggers		Gelamineerd vuren	GL24c
- Zöllinger dakliggers		Gezaagd hout	C24
- Dakbeschoot		underlayment	C14
- stalen kolommen en windverbanden	staal	S235	8.8
- bout- en ankerskwaliteit:	50 jaar		
- ontwerp levensduur constructie:	50 jaar		
Gevolgklasse:	CC2		

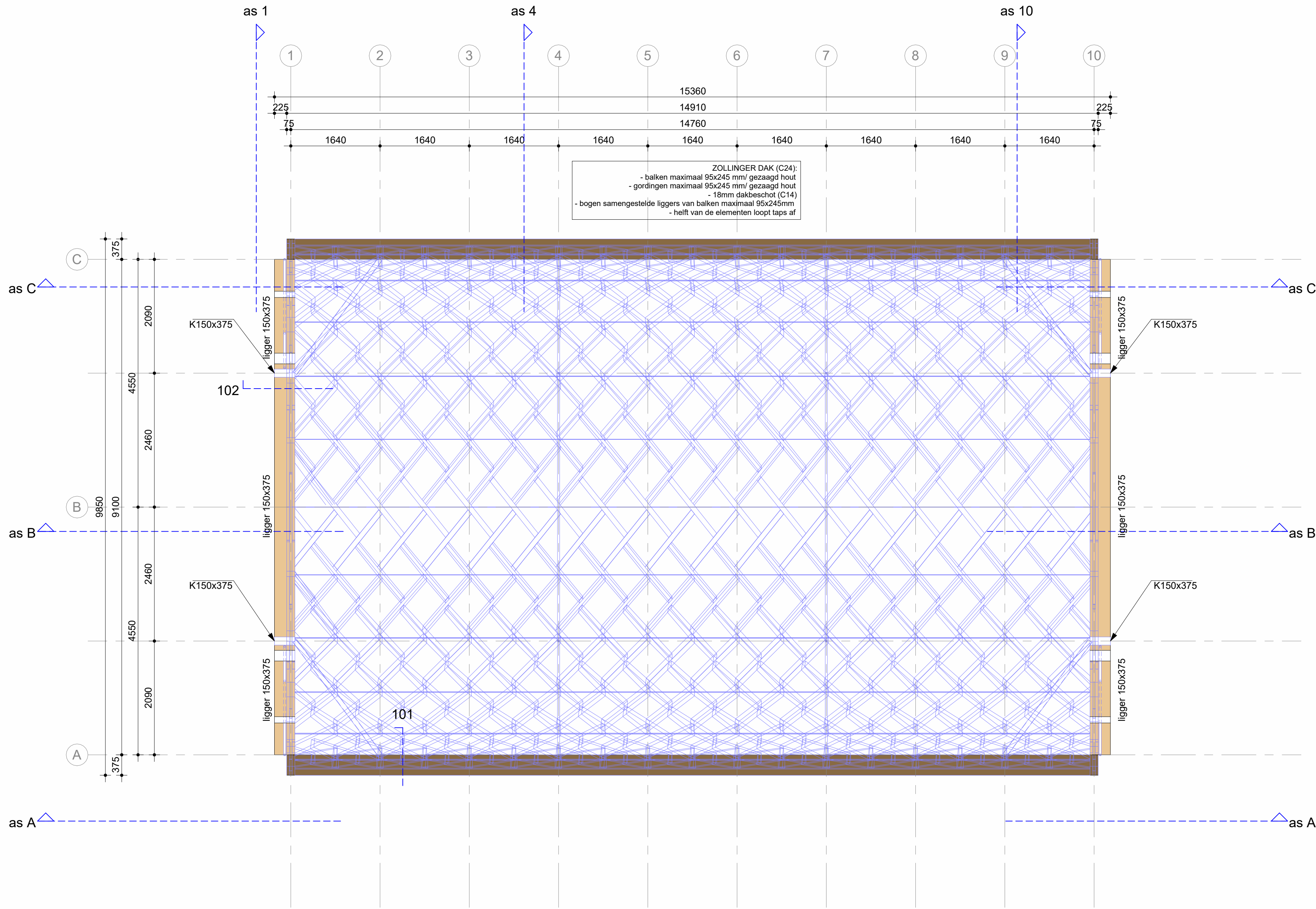
**& SUMMUM**

Summum Engineering Cooperative U.A. - Massboulevard 100 - 3063 NS - Rotterdam - Netherlands  
info@summum-engineering

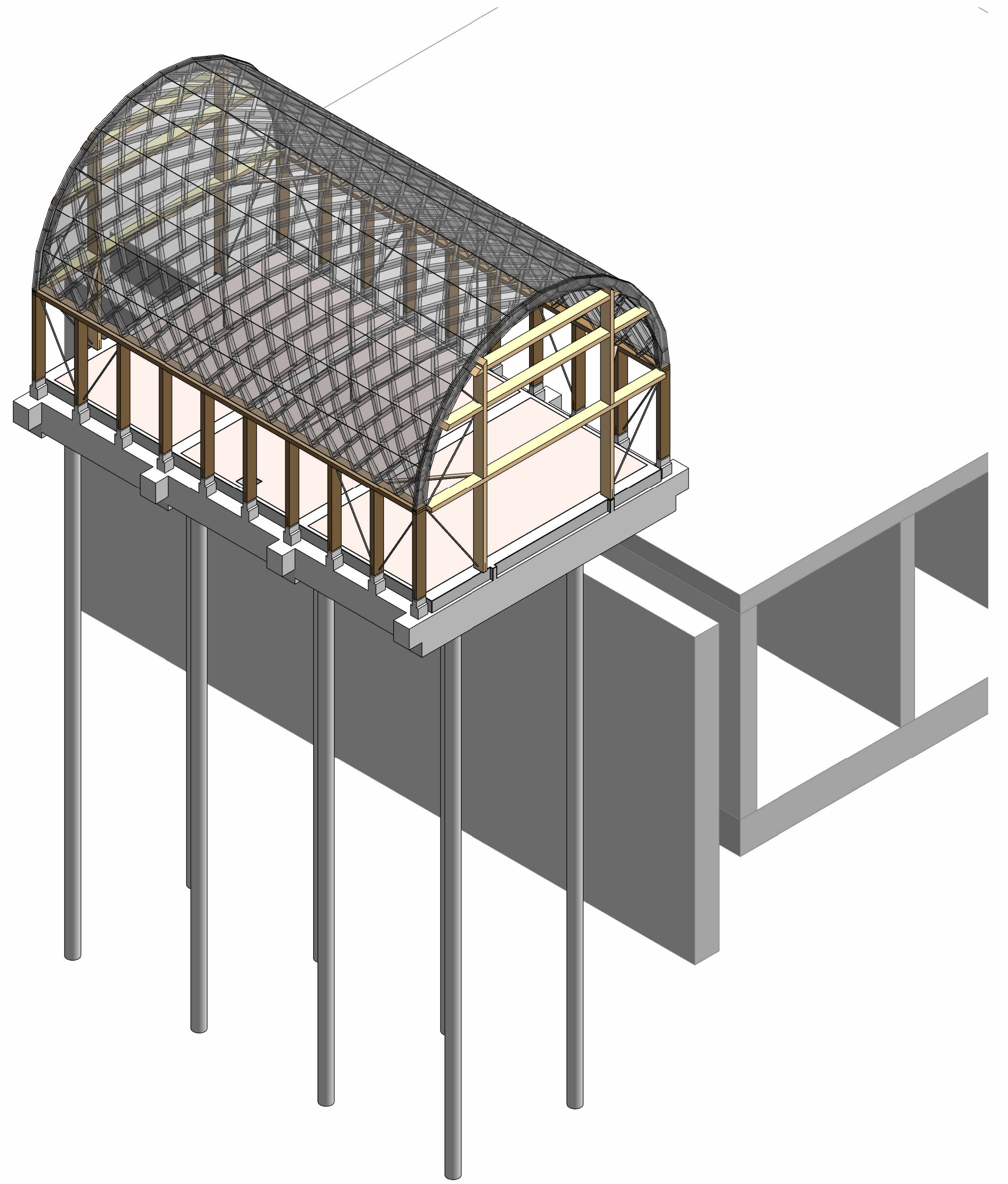
**projectnummer**  
G181-NLD  
**project**  
MEENTPAVILJOEN IN HET GROEN  
ROTTERDAM  
**fase**  
DEFINITIEF ONTWERP  
**opdrachtgever**  
Beleggingsmaatschappij Bogem  
**ontwerper**  
VERDIEPINGSVLOER

**datum**  
18-08-2025  
**wijziging**  
  
**wijzigingsdatum**  
  
**formaat**  
A0 (841x1189mm)  
**schaal**  
1:50 / 1:10  
**Tekeningnr**  
C1




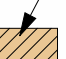


DAK  
1 : 50



3D

#### CONSTRUCTIE:

	bovenliggende kolom onderliggende kolom		bovenliggende kolom onderliggende kolom
	hardhouten kolommen Azobé 150x375 (D60)		gelamineerde vuren houten kolommen 150x375 (GL24c)

ONDERDEEL:	MATERIAAL:	STERKTEKLASSE:	KLIMAATKLASSE:
- hardhouten kolommen	Azobé	D60	klimaatklasse 3
- hardhouten liggers	Azobé	D60	klimaatklasse 3
- houten kolommen	Gelamineerd vuren	GL24c	klimaatklasse 1
- houten liggers	Gelamineerd vuren	GL24c	klimaatklasse 1
- Zollinger dakliggers	Gezaagd hout	C24	klimaatklasse 1
- Dakbeschot	underlayment	C14	klimaatklasse 1
- stalen kolommen en windverbanden	staal	S235	
- bout- en ankerskwaliteit:		8.8	
- ontwerplevensduur constructie:	50 jaar		
Gevolgklasse:	CC2		

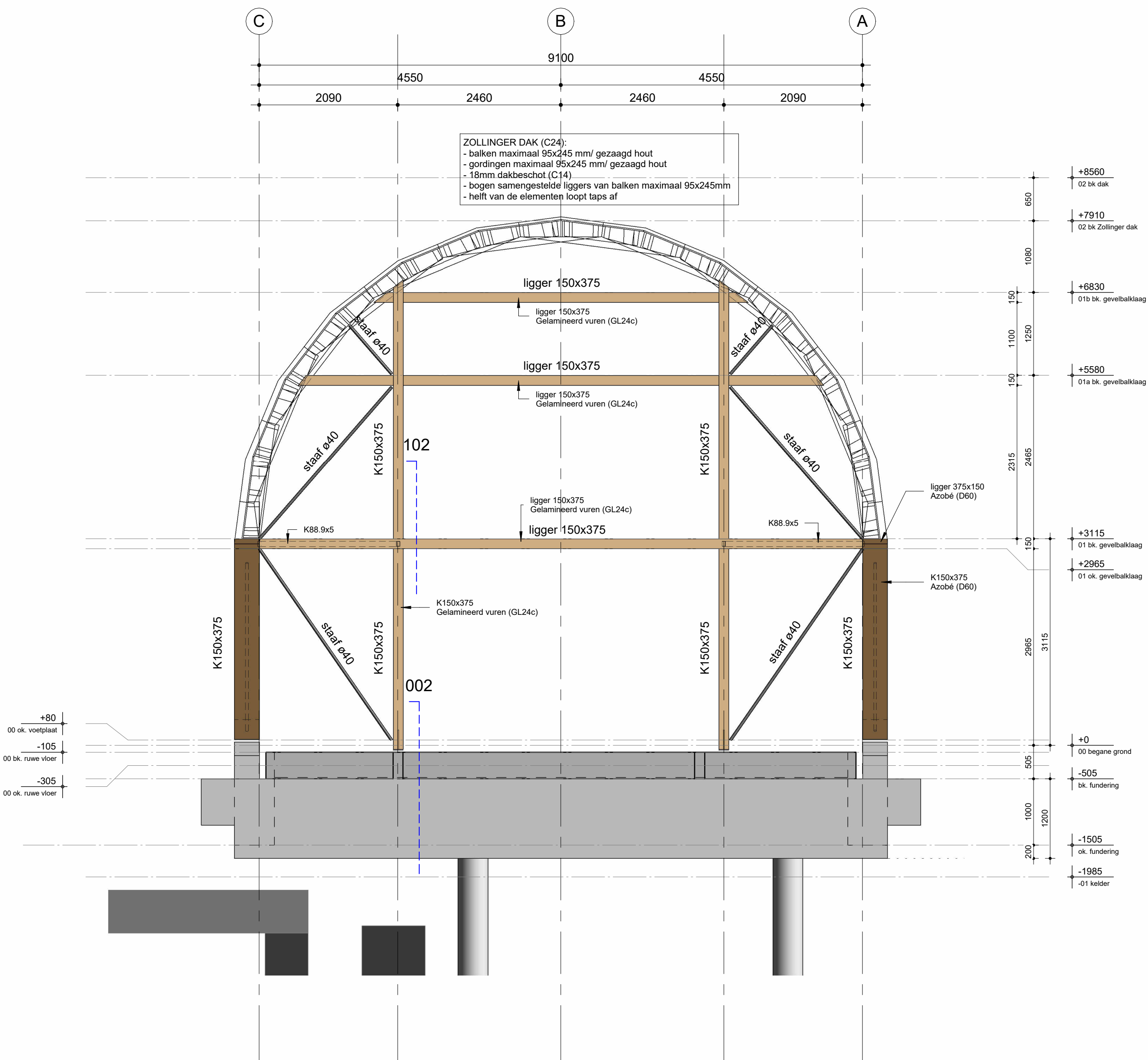
# & SUMMUM

Summum Engineering Cooperative U.A. -Maasboulevard 100 - 3063 NS - Rotterdam - Netherlands  
info@summum.engineering

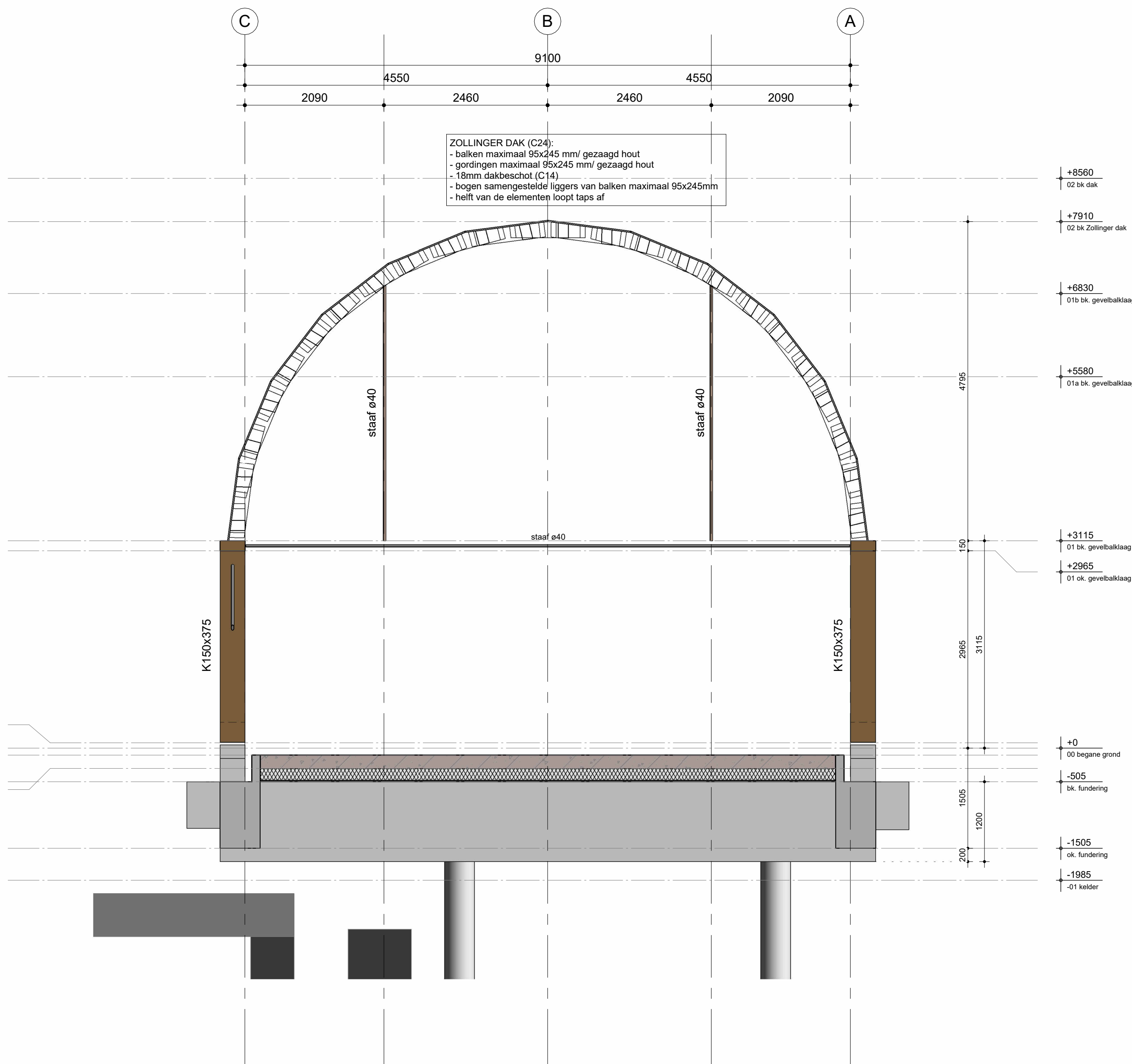
projectnummer  
G181-NLD  
project  
MEENTPAVILJOEN IN HET GROEN  
ROTTERDAM  
fase  
DEFINITIEF ONTWERP  
opdrachtgever  
Beleggingsmaatschappij Bogem  
onderwerp  
DAK

datum  
18-08-2025  
wijziging  
wijzigingsdatum  
formaat  
A1 (594x841mm)  
schaal  
1:50  
Tekeningnr  
C2

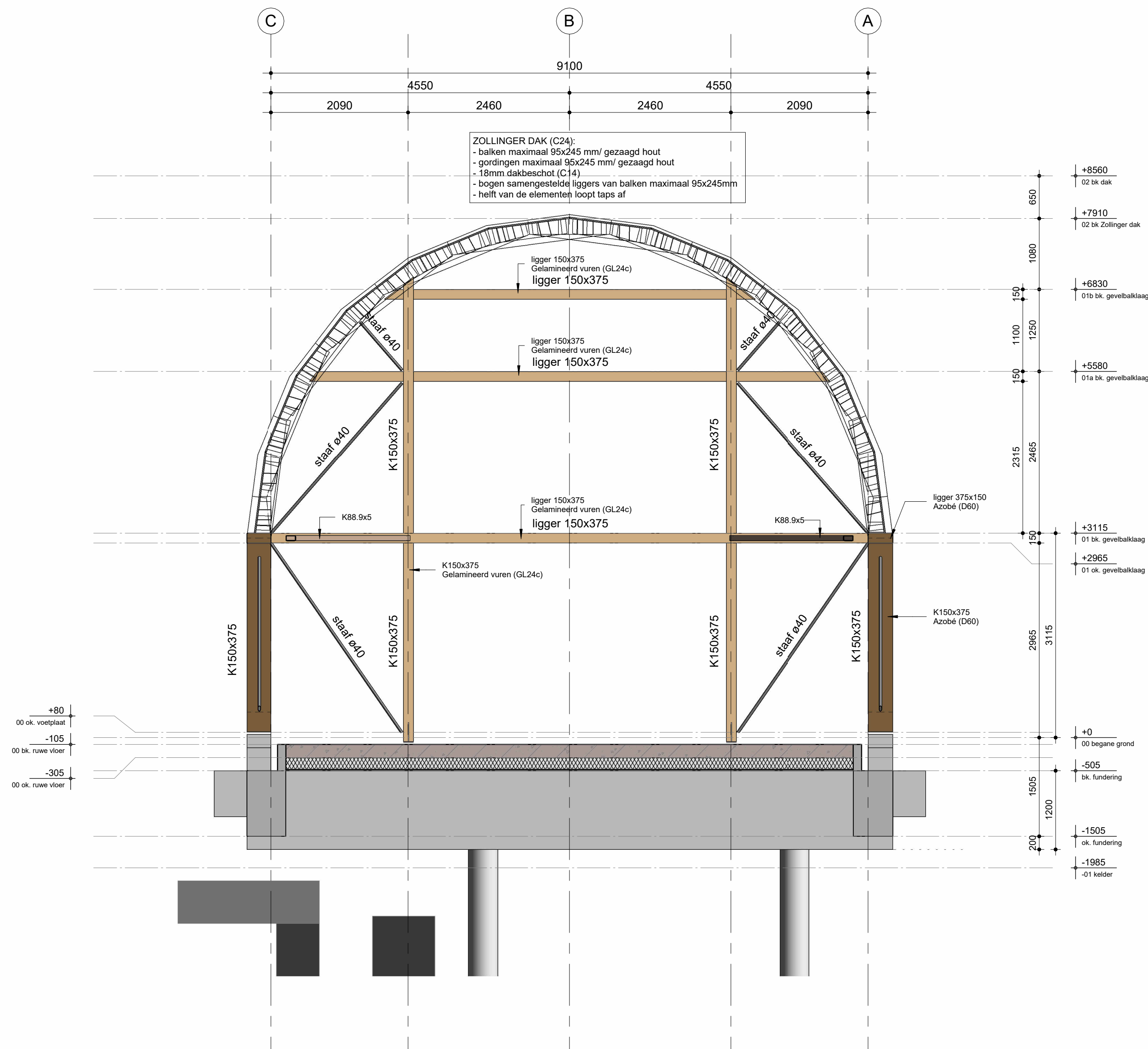




aanzicht as 1  
1 : 50

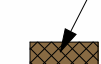
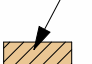




aanzicht as 4  
1 : 50



aanzicht as 10  
1 : 50

#### CONSTRUCTIE:

	bovenliggende kolom onderliggende kolom		bovenliggende kolom onderliggende kolom
	hardhouten kolommen Azobé 150x375 (D60)		gelamineerde vuren houten kolommen 150x375 (GL24c)
ONDERDEEL:	MATERIAAL:	STERKTEKLASSE:	KLIAMAATKLASSE:
- hardhouten kolommen	Azobé	D60	klimaatklasse 3
- hardhouten liggers	Azobé	D60	klimaatklasse 3
- houten kolommen	Gelamineerd vuren	GL24c	klimaatklasse 1
- houten liggers	Gelamineerd vuren	GL24c	klimaatklasse 1
- Zollinger dakliggers	Gezaagd hout	C24	klimaatklasse 1
- Dakbeschoot	underlayment	C14	klimaatklasse 1
- stalen kolommen en windverbanden	staal	S235	
- bout- en ankerskwaliteit:		8.8	
- ontwerp levensduur constructie:	50 jaar		
Gevolgklasse:	CC2		

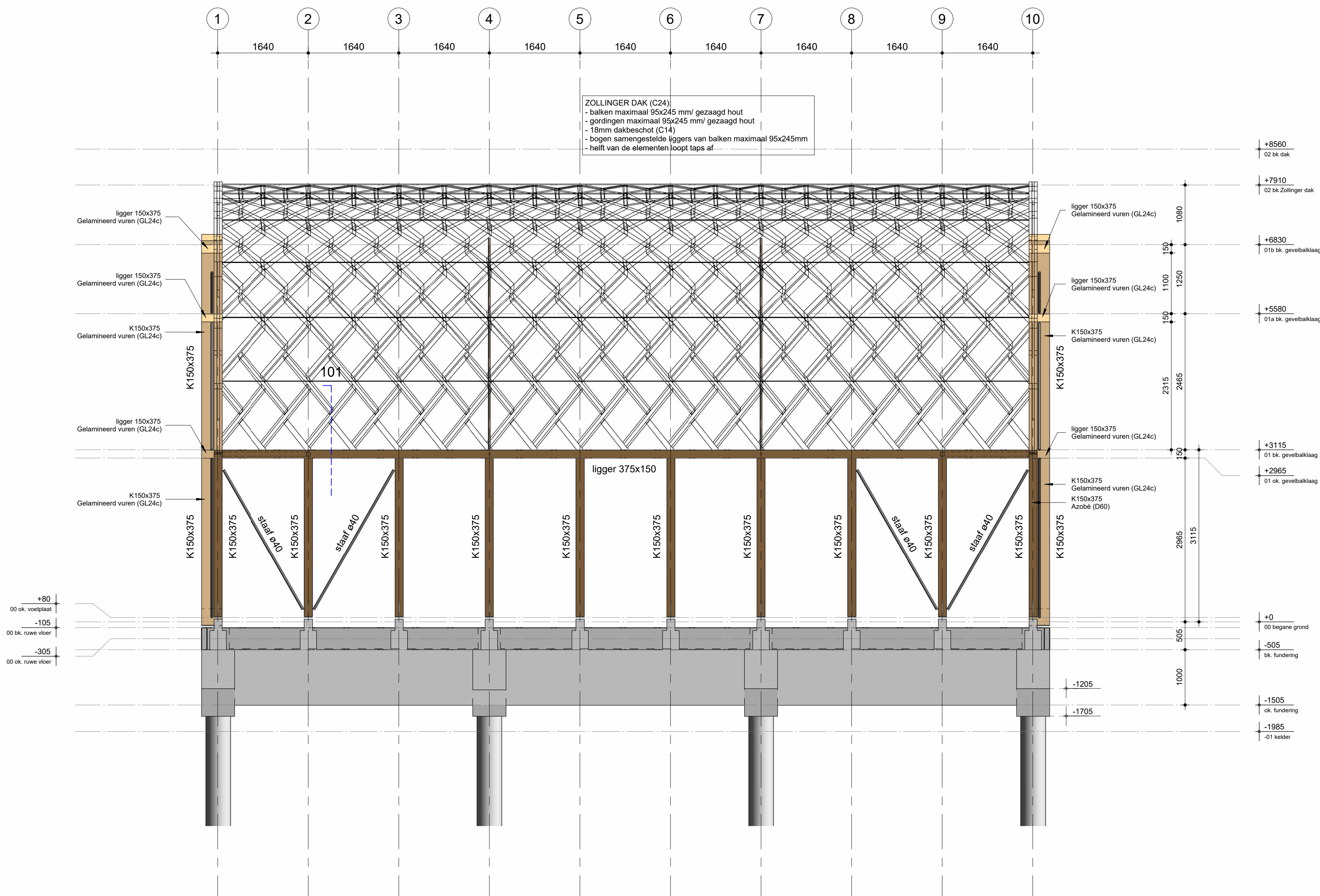
**& SUMMUM**

Summum Engineering Cooperative U.A. - Massboulevard 100 - 3063 NS - Rotterdam - Netherlands  
info@summum-engineering

projectnummer  
G181-NLD  
project  
MEENTPAVILJOEN IN HET GROEN  
ROTTERDAM  
fase  
DEFINITIEF ONTWERP  
opdrachtgever  
Beleggingsmaatschappij Bogem  
onderwerp  
DOORSNEDEN AS 1/4 EN 10

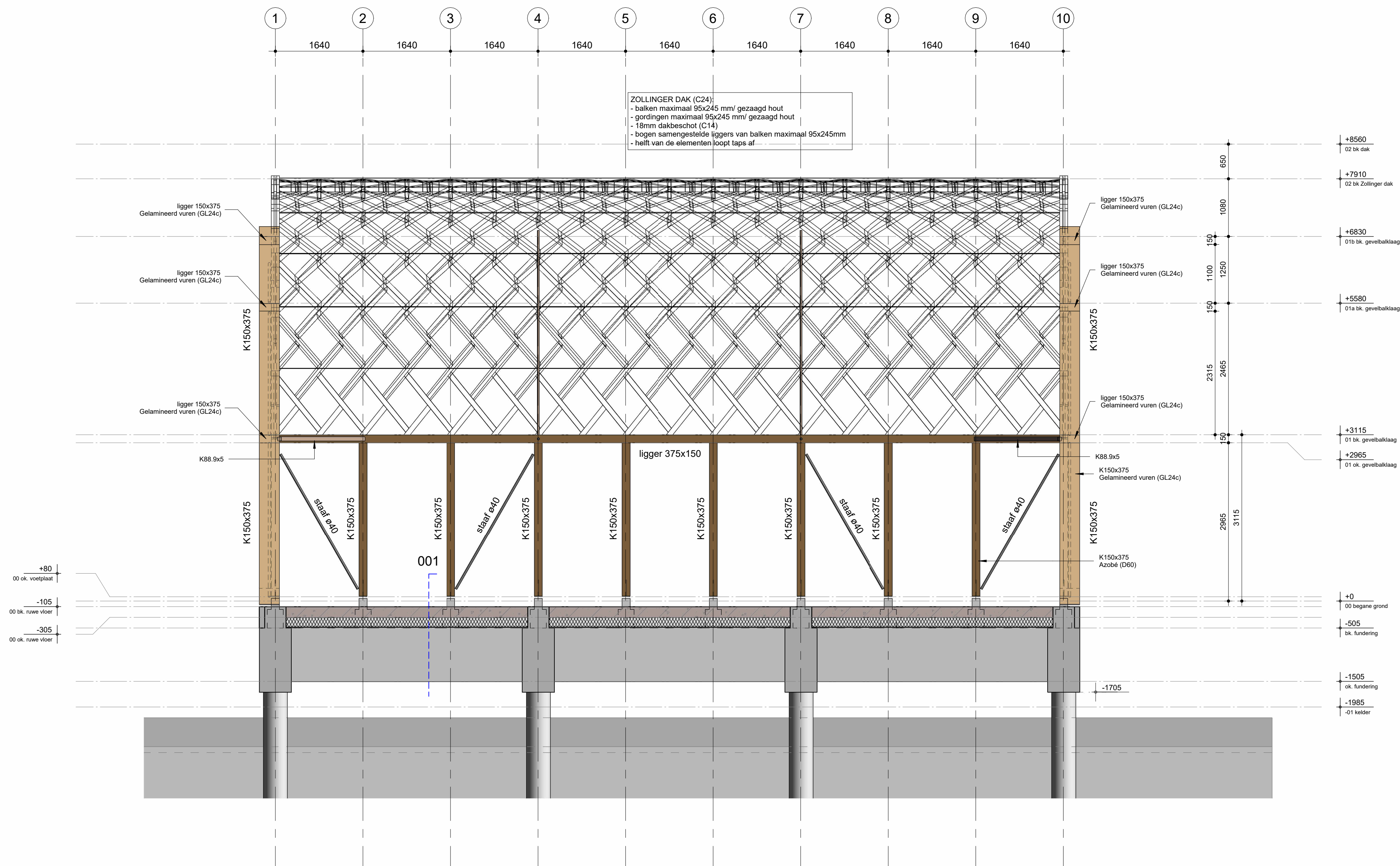
datum  
18-08-2025  
wijziging  
wijzigingsdatum  
formaat  
A0 (841x1189mm)  
schaal  
1:50  
Tekeningnr  
C3





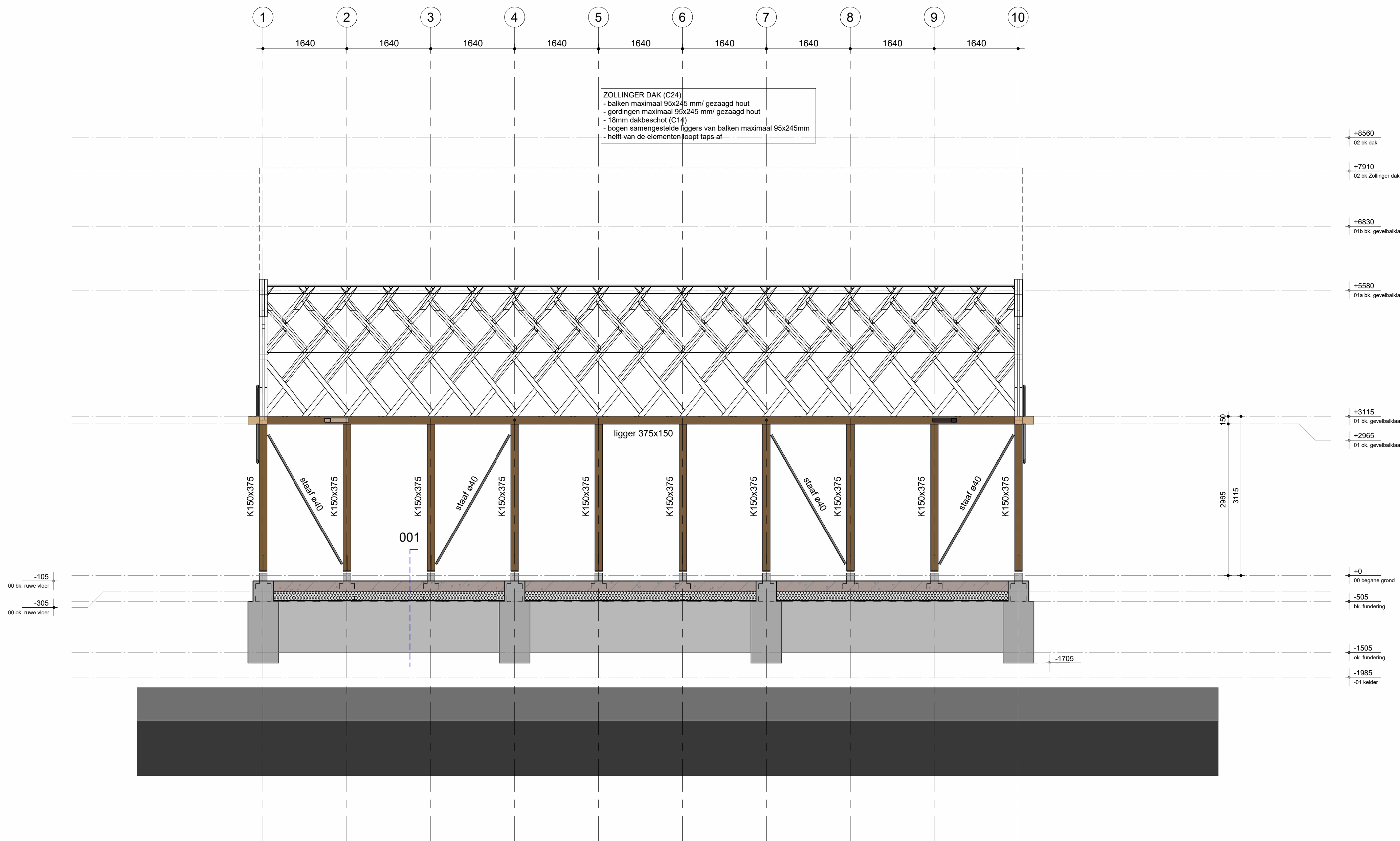
aanzicht as A

1 : 50



aanzicht as B


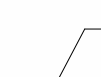
1 : 50



aanzicht as C

1 : 50

CONSTRUCTIE:

	bovenliggende kolom onderliggende kolom		bovenliggende kolom onderliggende kolom
	hardhouten kolommen Azobé 150x375 (D60)		gelamineerde vuren houten kolommen 150x375 (GL24c)
ONDERDEEL:	MATERIAAL:	STERKTEKLASSE:	KLIAMAATKLASSE:
- hardhouten kolommen	Azobé	D60	klimaatklasse 3
- hardhouten liggers	Azobé	D60	klimaatklasse 3
- houten kolommen	Gelamineerd vuren	GL24c	klimaatklasse 1
- houten liggers	Gelamineerd vuren	GL24c	klimaatklasse 1
- Zöllinger dakliggers	Gezaagd hout	C24	klimaatklasse 1
- Dakbeschot	underlayment	C14	klimaatklasse 1
- stalen kolommen en windverbanden	staal	S235	
- bout- en ankerskwaliteit:		8.8	
- ontwerp levensduur constructie:	50 jaar		
Gevolgklasse:	CC2		

**& SUMMUM**

Summum Engineering Cooperative U.A. - Massboulevard 100 - 3063 NS - Rotterdam - Netherlands  
info@summum-engineering

projectnummer  
G181-NLD  
project  
MEENTPAVILJOEN IN HET GROEN  
ROTTERDAM  
fase  
DEFINITIEF ONTWERP  
opdrachtgever  
Beleggingsmaatschappij Bogem  
onderwerp  
DOORSNEDEN AS A/B EN C

datum  
18-08-2025  
wijziging  
wijzigingsdatum  
formaat  
A0 (841x1189mm)  
schaal  
1:50  
Tekeningnr  
C4