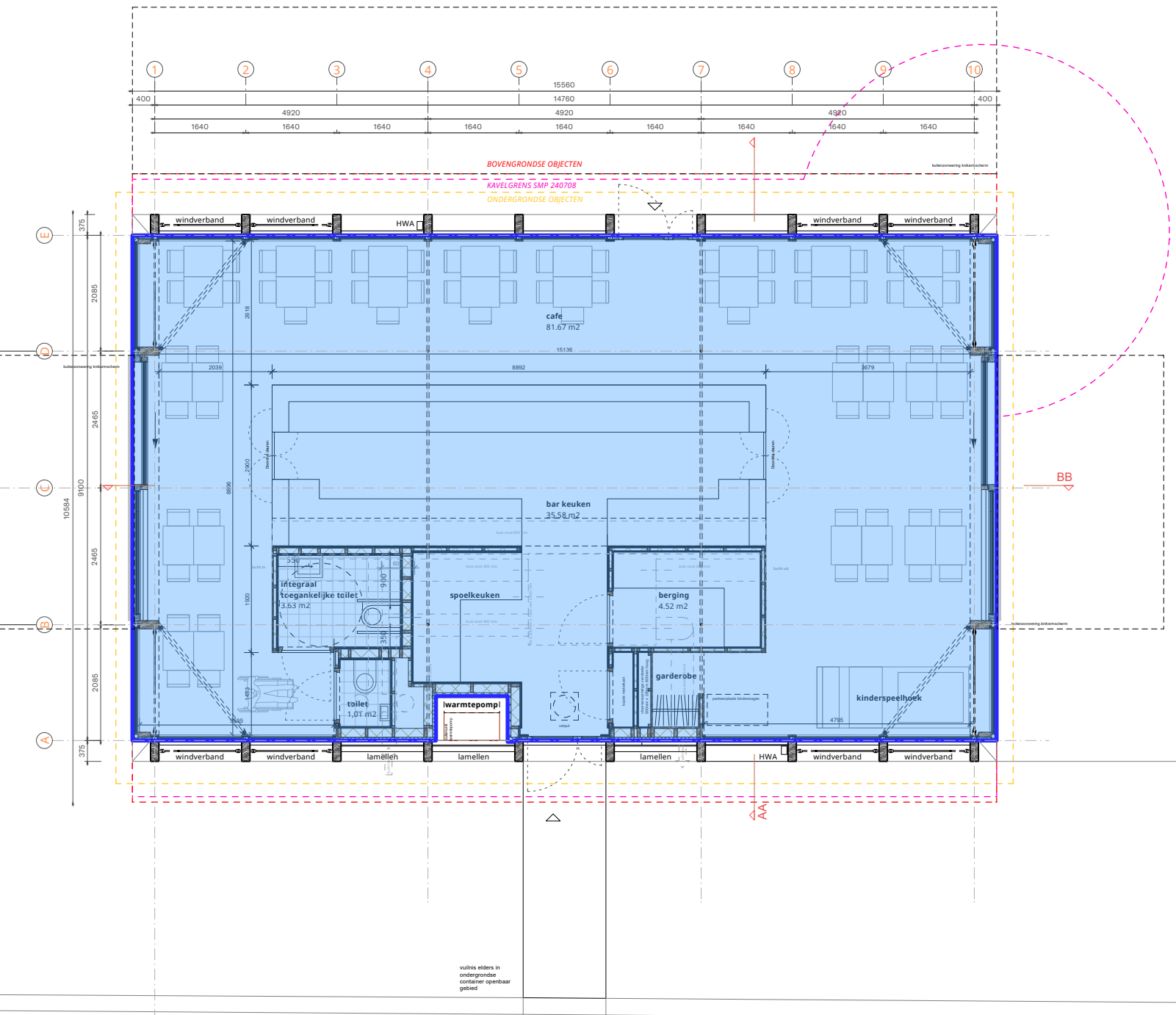


Brutoinhoud: 1250.1 m³



BVO: 140.06 m²

RENVOOI MATERIALEN/ SYMBOLEN

Ovzicht tekeningen

- i.h.w.g. beton
- hout azobé/ hergebruikt
- hout vuren
- thermische isolatie
- glas
- primaire entree
- secundaire entree
- vide/ sparing
- verlaagd plafond

Installatie en techniek

positie en verschijningsvorm van onderdelen is terindicatie

- KM koude meterkast
- WM warme meterkast
- vv vloerverwarmingsverdeler
- vvp vetvangput
- lbk luchtbehandelingskast

Trappen
Breedte t.p.v. interne hoofdtrap 1100 mm.
Breedte t.p.v. externe zittrap minimaal 900 mm.
Breedte t.p.v. kruipkeldertrap 1100 mm.

Interne hoofdtrap
A: 181.8 mm O: 261.4 mm
Externe zittrap:
A: 200 mm O: 225 mm
Kruipkeldertrap:
A: 197.5 mm O: 185 mm

voor plafond-, wand- en wandafwerkingen
zie kleur- en materiaalstaat

Doorgangmaat t.p.v. deuren
• Alle deuren in algemene ruimtes ≥ 850 mm
• Deuren t.p.v. meterkasten zijn ≥ 730 mm

Doorvalveilig glas tpv borstweringen.

TECHNISCHE BOUWVOORSCHRIFTEN
UIT HET OOGPUNT VAN VEILIGHEID

- Deuren in vluchtroutes zijn te openen zonder sleutel vanaf de vluchtroute(s).
- Alle doorgangbreedtes en -hoogtes in een vluchtroute zijn minimaal 0,85 m x 2,3 m.
- Hoogte vloerafscheiding 1,0 m.

TECHNISCHE BOUWVOORSCHRIFTEN
UIT HET OOGPUNT VAN GEZONDHEID

- De wateropname van de scheidingsconstructie van een toiletruimte of een badruimte voldoet aan hetgeen is aangegeven in bouwbesluit en NEN 2778.
- De scheidingsconstructies zijn zodanig dat de vorming van allergenen door vocht in verblijfsgebieden, toiletruimten en badruimten voldoende wordt beperkt.
- Volgens het bouwbesluit hebben spleten een maximale breedte van 10 mm. Ook is er een scherm minimaal 0,6 m aanwezig onder de grond t.b.v. wering van ratten en muizen.

TECHNISCHE BOUWVOORSCHRIFTEN
UIT HET OOGPUNT VAN BRUIKBAAARHEID

- Alle doorgangbreedtes in de toegankelijkheidssector zijn minimaal 0,85 m.
- Een hoogteverschil in de toegankelijkheidssector is maximaal 20 mm.

CIRCULARITEIT

- Alle materialen zijn hergebruikt, biobased of met een lage upfront CO₂ uitstoot.

ALGEMEEN

- Zie voor installatie technische aspecten en uitgangspunten documenten adviseur installaties.
- Zie voor bouwfysische en brandtechnische aspecten en uitgangspunten documenten adviseur bouwfysica, -brandveiligheid en -BENG.
- Zie voor constructieve aspecten en uitgangspunten documenten adviseur constructie.

PEILHOOGTE GEBOUW

- Peilhoogte gebouw peil = P = + 0.35 m NAP.

Project Meentpaviljoen in het Groen	Opdrachtgever Bogem/
Fase AOV2	Datum 11-09-2025
Onderdeel Oppervlaktetaat BVO + BI	Projectnummer 1873
Schaal 1:100	Formaat A2
Bladcode AOV2-800	

KCAP Architect&Planners

Piekstraat 27
3071 EL Rotterdam [NL]
T +31 (0) 10 789 03 00

www.kcap.eu
rotterdam@kcap.eu

KCAP