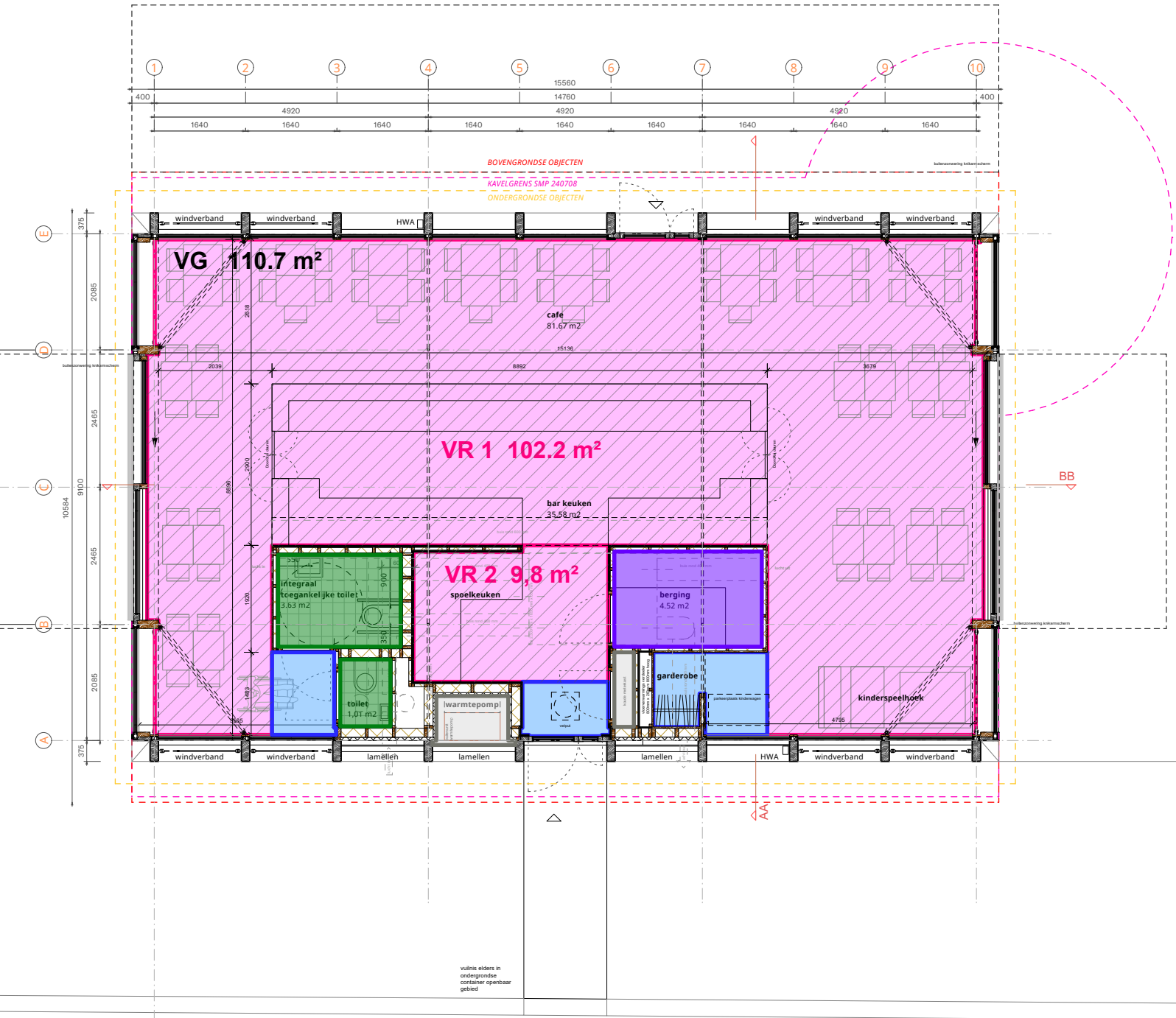


GO: 130.4 m²



- Verblijfsgebied
- Verblijfsruimte
- Bergruimte
- Toiletruimte
- Technische ruimte
- Verkeersruimte

Verblijfsgebied 110.7 m²  
Verblijfsruimtes 110.5 m²  
Bergruimte 4.5 m²  
Toiletruimte 4.7 m²  
Technische ruimte 1.6 m²  
Verkeersruimte 6.0 m²  
Totaal 127.3m²

RENVOOI MATERIALEN/ SYMBOLEN

Ovzicht tekeningen	Installatie en techniek
	positie en verschijningsvorm van onderdelen is terindicatie
<div><div></div><div>i.h.w.g. beton</div></div> <div><div></div><div>hout azobé/ hergebruikt</div></div> <div><div></div><div>hout vuren</div></div> <div><div></div><div>thermische isolatie</div></div> <div><div></div><div>glas</div></div> <div><div></div><div>primaire entree</div></div> <div><div></div><div>secundaire entree</div></div> <div><div></div><div>vide/ sparing</div></div> <div><div></div><div>verlaagd plafond</div></div>	<div><div>KM</div><div>koude meterkast</div></div> <div><div>WM</div><div>warne meterkast</div></div> <div><div>vv</div><div>vloerverwarmingsverdeler</div></div> <div><div>vvp</div><div>vetvangput</div></div> <div><div>lbk</div><div>luchtbehandelingskast</div></div>
voor plafond-, wand- en wandafwerkingen zie kleur- en materiaalstaat	Trappen Breedte t.p.v. interne hoofdtrap 1100 mm. Breedte t.p.v. externe zittrap minimaal 900 mm. Breedte t.p.v. kruipkeldertrap 1100 mm.
Doorgangmaat t.p.v. deuren • Alle deuren in algemene ruimtes ≥ 850 mm • Deuren t.p.v. meterkasten zijn ≥ 730 mm	Interne hoofdtrap A: 181.8 mm O: 261.4 mm Externe zittrap: A: 200 mm O: 225 mm Kruipkeldertrap: A: 197.5 mm O: 185 mm
Doorvalveilig glas tpv borstweringen.	

TECHNISCHE BOUWVOORSCHRIFTEN  
UIT HET OOGPUNT VAN VEILIGHEID

- Deuren in vluchtroutes zijn te openen zonder sleutel vanaf de vluchtroute(s).
- Alle doorgangbreedtes en -hoogtes in een vluchtroute zijn minimaal 0,85 m x 2,3 m.
- Hoogte vloerafscheiding 1,0 m.

TECHNISCHE BOUWVOORSCHRIFTEN  
UIT HET OOGPUNT VAN GEZONDHEID

- De wateropname van de scheidingsconstructie van een toiletruimte of een badruimte voldoet aan hetgeen is aangegeven in bouwbesluit en NEN 2778.
- De scheidingsconstructies zijn zodanig dat de vorming van allergenen door vocht in verblijfsgebieden, toiletruimten en badruimten voldoende wordt beperkt.
- Volgens het bouwbesluit hebben spleten een maximale breedte van 10 mm. Ook is er een scherm minimaal 0,6 m aanwezig onder de grond t.b.v. wering van ratten en muizen.

TECHNISCHE BOUWVOORSCHRIFTEN  
UIT HET OOGPUNT VAN BRUIKBAARHEID

- Alle doorgangbreedtes in de toegankelijkheidssector zijn minimaal 0,85 m.
- Een hoogteverschil in de toegankelijkheidssector is maximaal 20 mm.

CIRCULARITEIT

- Alle materialen zijn hergebruikt, biobased of met een lage upfront CO2 uitstoot.

ALGEMEEN

- Zie voor installatie technische aspecten en uitgangspunten documenten adviseur installaties.
- Zie voor bouwfysische en brandtechnische aspecten en uitgangspunten documenten adviseur bouwfysica, -brandveiligheid en -BENG.
- Zie voor constructieve aspecten en uitgangspunten documenten adviseur constructie.

PEILHOOGTE GEBOUW

- Peilhoogte gebouw peil = P = + 0.35 m NAP.

Project <b>Meentpaviljoen in het Groen</b>	Opdrachtgever <b>Bogem</b>
Fase <b>AOV2</b>	Datum <b>11-09-2025</b>
Onderdeel <b>Oppervlaktetaat GO + VG + VR</b>	Projectnummer <b>1873</b>
Schaal <b>1:100</b>	Formaat <b>A2</b>
Bladcode <b>AOV2-801</b>	