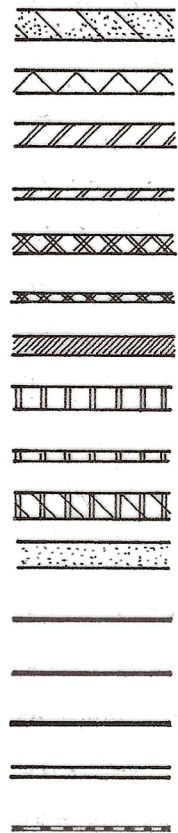


RENVOOI



	gewapend beton
	dampdichte systeemvloer
	kalkzandsteen dik 200 of vuil metselwerk, steens
	kalkzandsteen dik 120 of vuil metselwerk, halfsteens
	schoon metselwerk, steens
	schoon metselwerk, halfsteens
	bestaand metselwerk
	cellenbeton dik 250 of 300
	cellenbeton dik 125
	gewapend cellenbetonvloerplaat
	schuimbeton of ongewapend beton
	weeghout, dik 27
	vloerhout, dik 33
	scheidingswand van regelwerk 2"x3"/2"x4"
	dakplaat min.: Rc 2.5 m ² K W, Ra 30 DB(A)
	balustrade
	20 min. brandwerend
	30 min. brandwerend
	60 min. brandwerend
	brandslanghaspel
	poederblusser, vulling 6 kg.
	buitenkozijnen
	30 min. brandwerende deur + kozijn
	idem. + zelfsluitend
	60 min. brandwerende deur + kozijn + zelfsluitend
	natuurlijke ventilatie
	mechanische ventilatie

220V = rookmelder, zie art. 2.16.9
brandweer Zaanstreek

RENVOOI

h.w.a.	hemelwaterafvoer
s.t.l.	standleiding
ontl.stl.	ontluchting standleiding
d.r.	dakraam
v.d.r.	velux dakraam
o.h.d.r.	oudhollands dakraam
b.r.	binnenraam
gl.d.	glasdeur
k.	kast
m.k.	meterkast
w.m./d.m.	was_droogmachine
k.k./v.k.	koel_vrieskast
a.m.	afwasmachine

DETAILS

1.34
1.42
2.36
2.37
2.38
3.35
4.01
4.02
4.03
4.06

de details geven het principe aan hoe het betreffende onderdeel te bouwen!

indien maatvoeringen of houtafmetingen afwijken van tek. B_ dan is zoals aangegeven op tek. B_ bepalend

project **NIEUWBOUW WOONHUIS T.P.V. ZUIDEINDE 26 TE WESTZAAN**

ond. **principedetails**

schaal 1:10
get. J.V.L.
form. A4
datum 5_7_2024
gew.A

Z 26

werknr.

opdr. **R. C. J. SOL / N. DE VRIES**

B
C
D
E

B2

blad

Han van Leeuwen

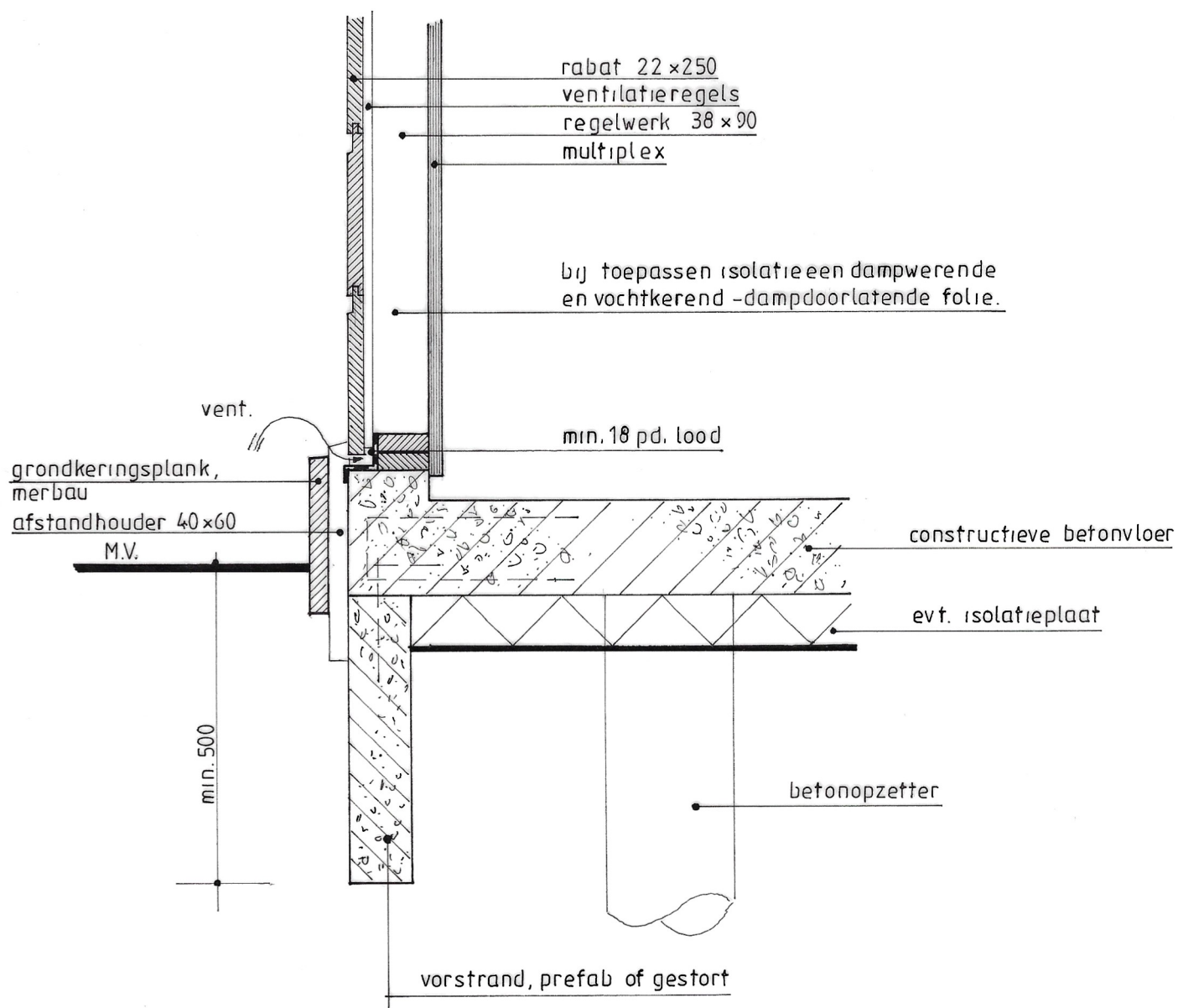
Ontwerp - Bouw - Restauratie bureau

Hoogstraat 8 1541 KX Koog aan de Zaan

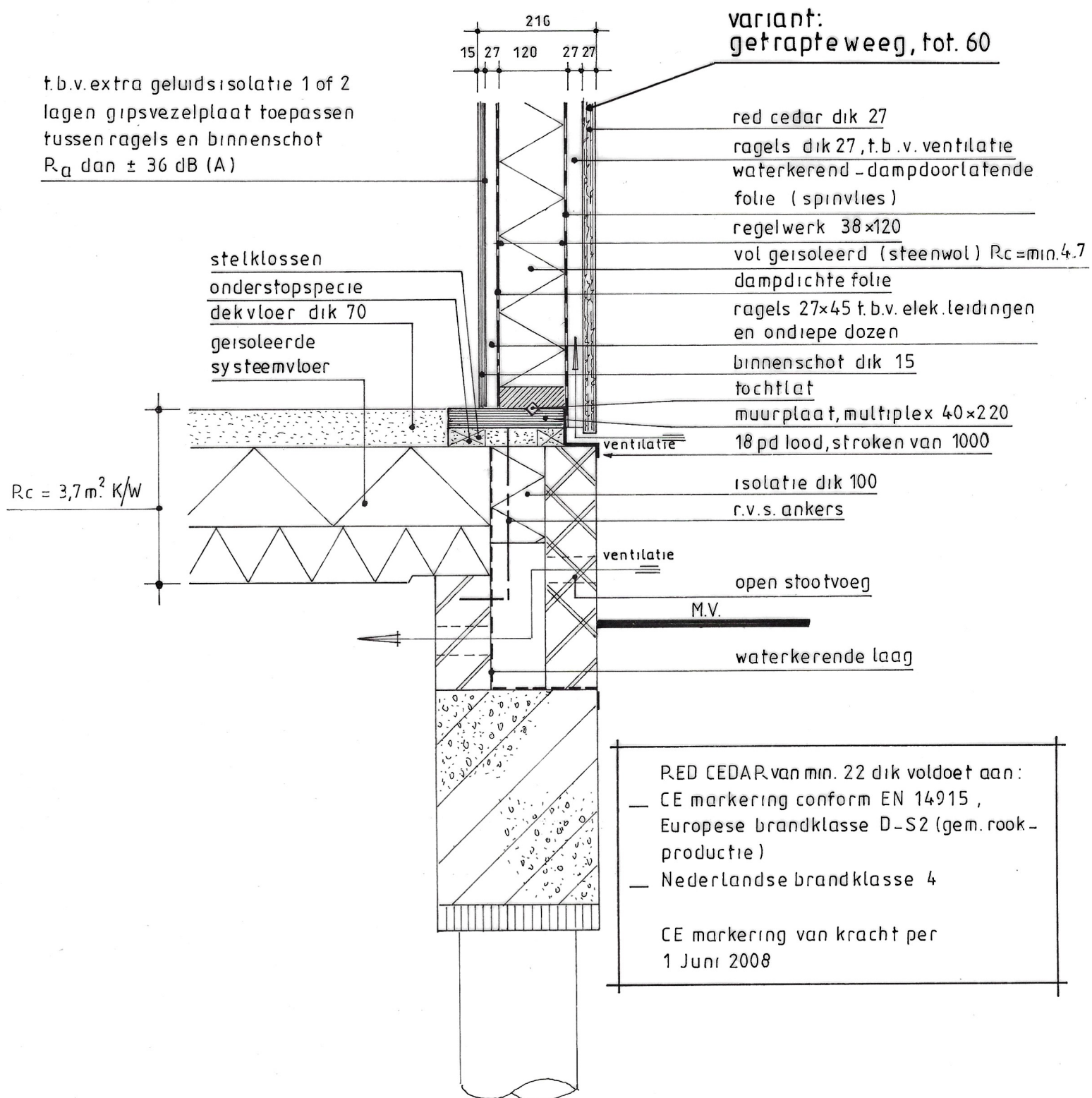
Tel. 075 - 621 45 65

Fax 075 - 657 04 59

Hoofdgroep : aansluitingen fundering, vloer, wand	Detail : 01.34
Omschrijving : houten wand op constructieve betonvloer	Brandwerendheid:



Hoofdgroep: 01 aansluiting fundering_vloer_wand	Detail: 01.42
Omschrijving: binnen+buiten hout HSB principe	Brandwerendheid: 30 min.



schaal 1:10

Hoofdgroep: Buitenwanden	Detail: 02.36
Omschrijving: hout - getrapte weeg	Brandwerendheid: min. 30 min.

schaal 1:5

getrapte weeg dik 27

regelwerk 22x45 t.b.v. ventilatie

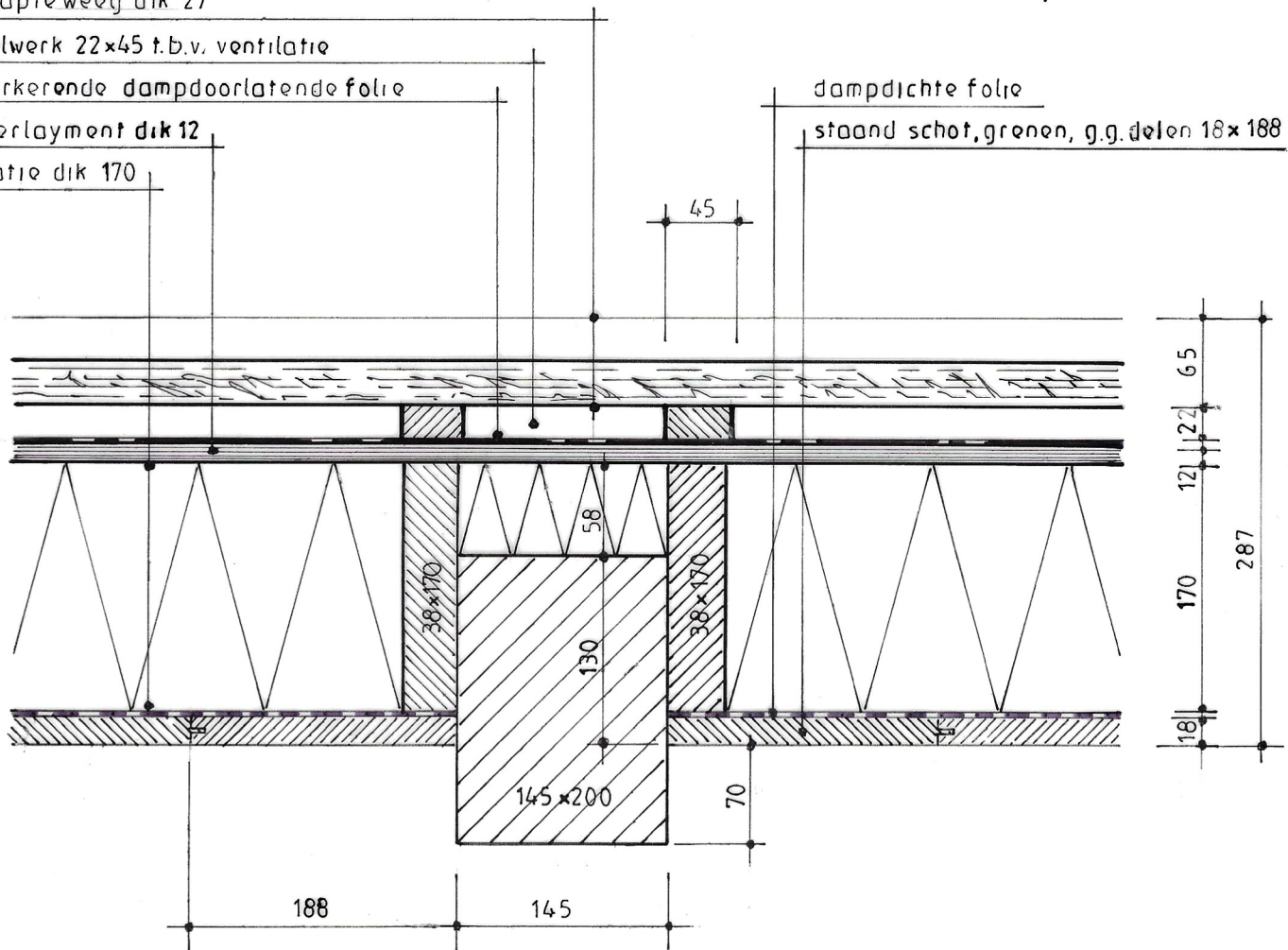
waterkerende dampdoorlatende folie

underlayment dik 12

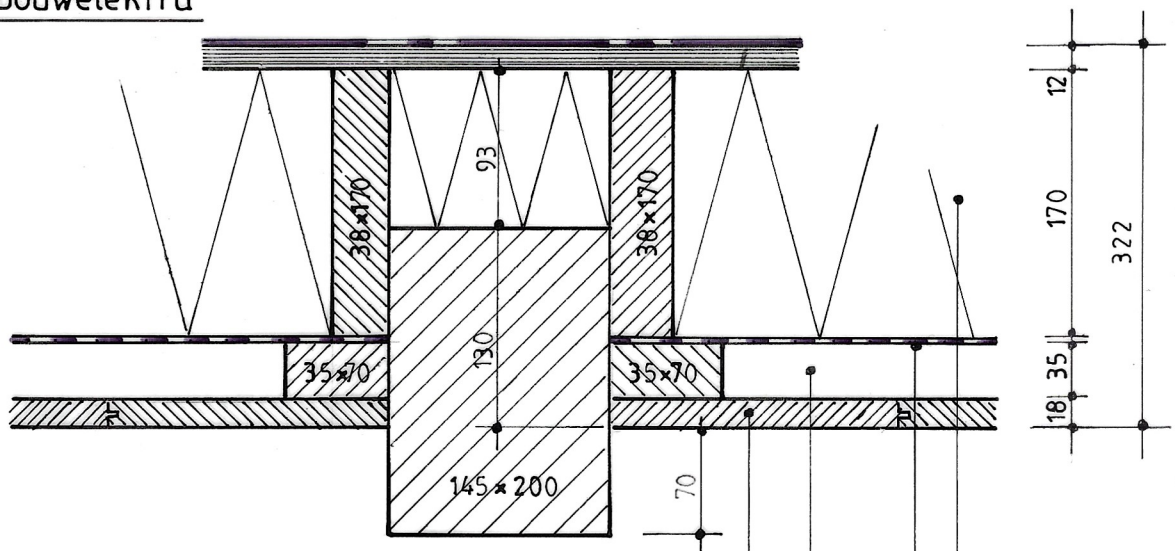
isolatie dik 170

dampdichte folie

staand schot, grenen, g.g. delen 18x188



detail bij opbouwelektra



detail bij inbouwelektra

isolatie dik 170
dampdichte folie
regelwerk 35x70 t.b.v. elektra
g.g. delen 18x188

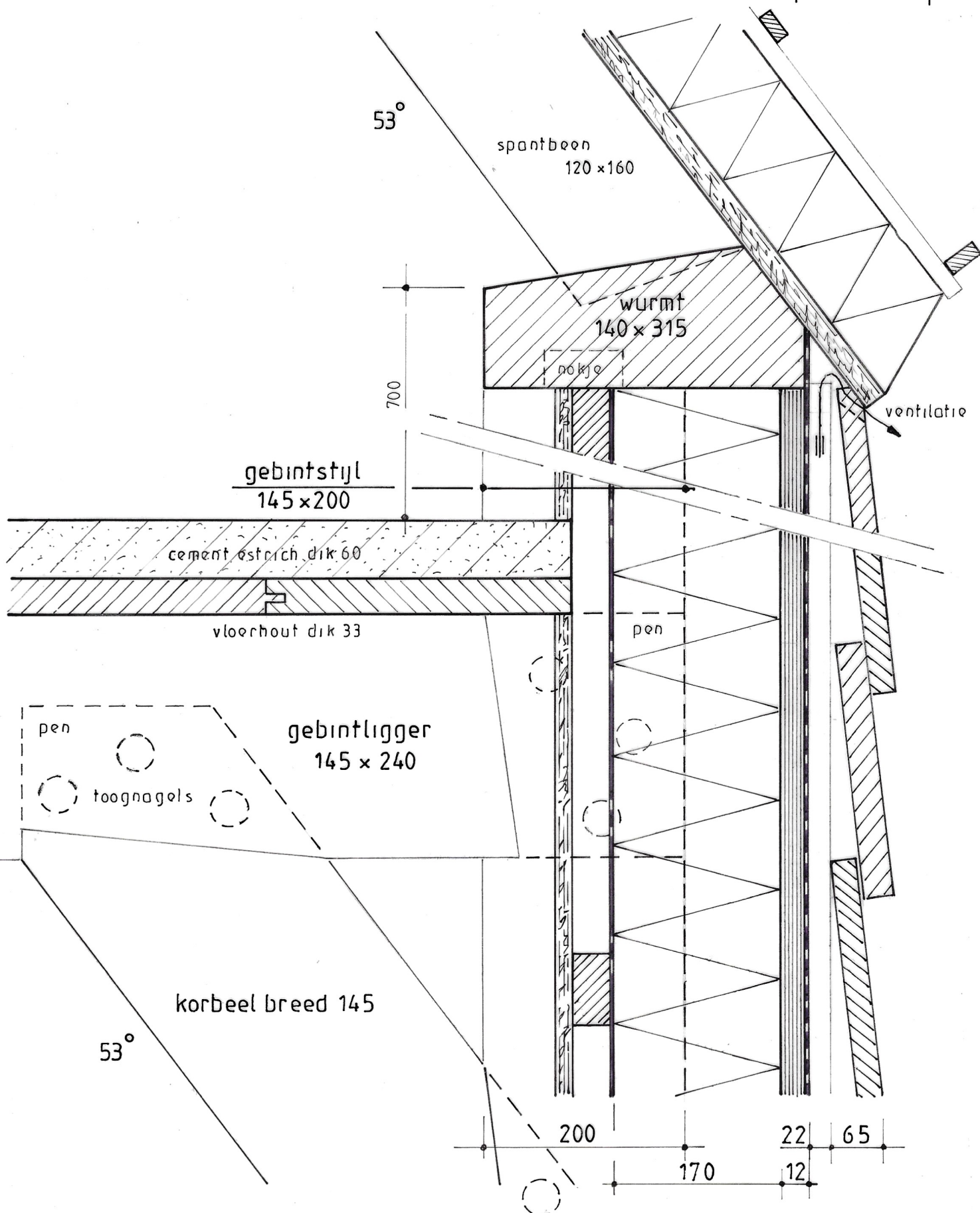
Hoofdgroep: Buitenwanden

Detail: 02.37

Omschrijving: hout getrapte weeg

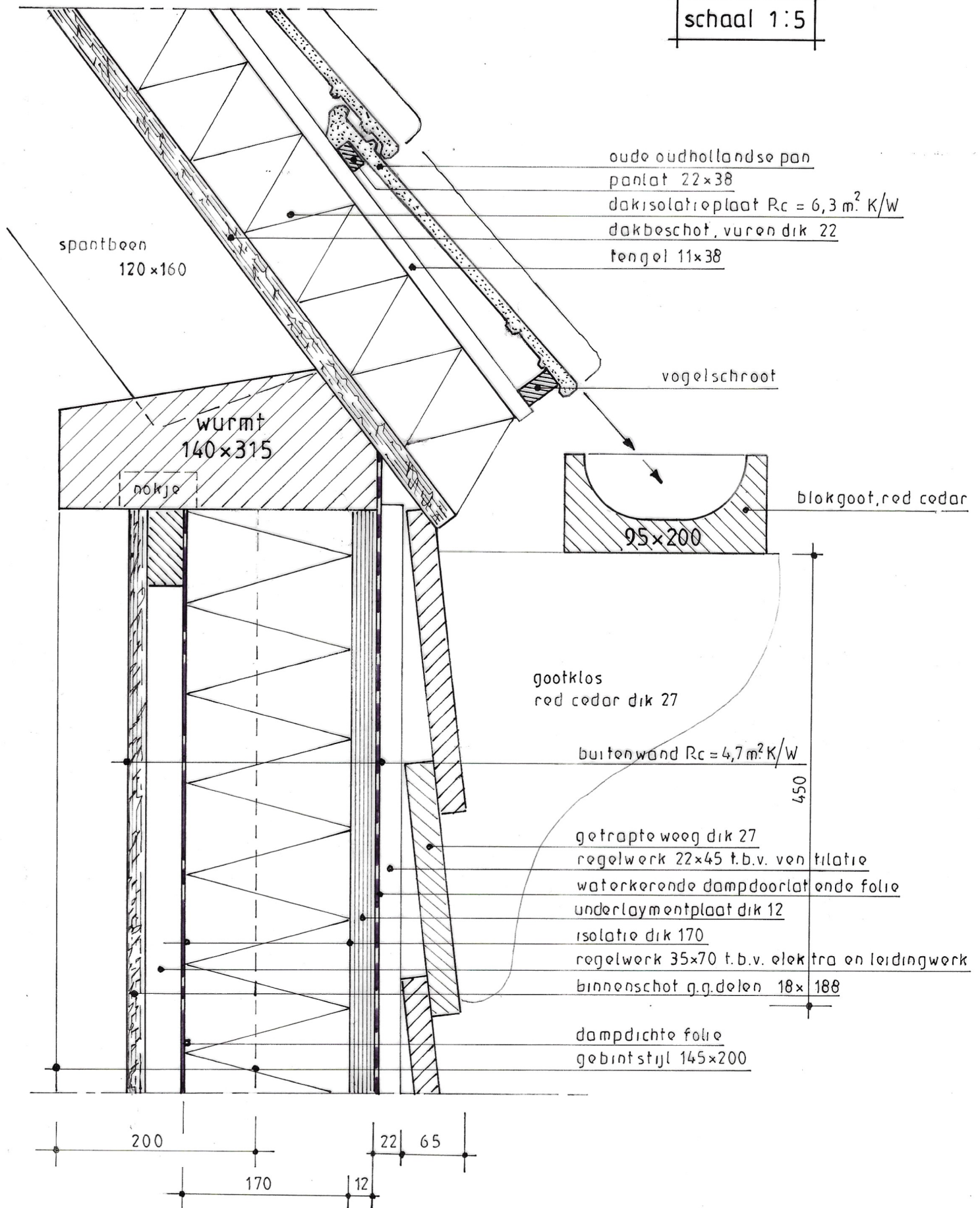
Brandwerendheid: min. 30 min.

schaal 1:5

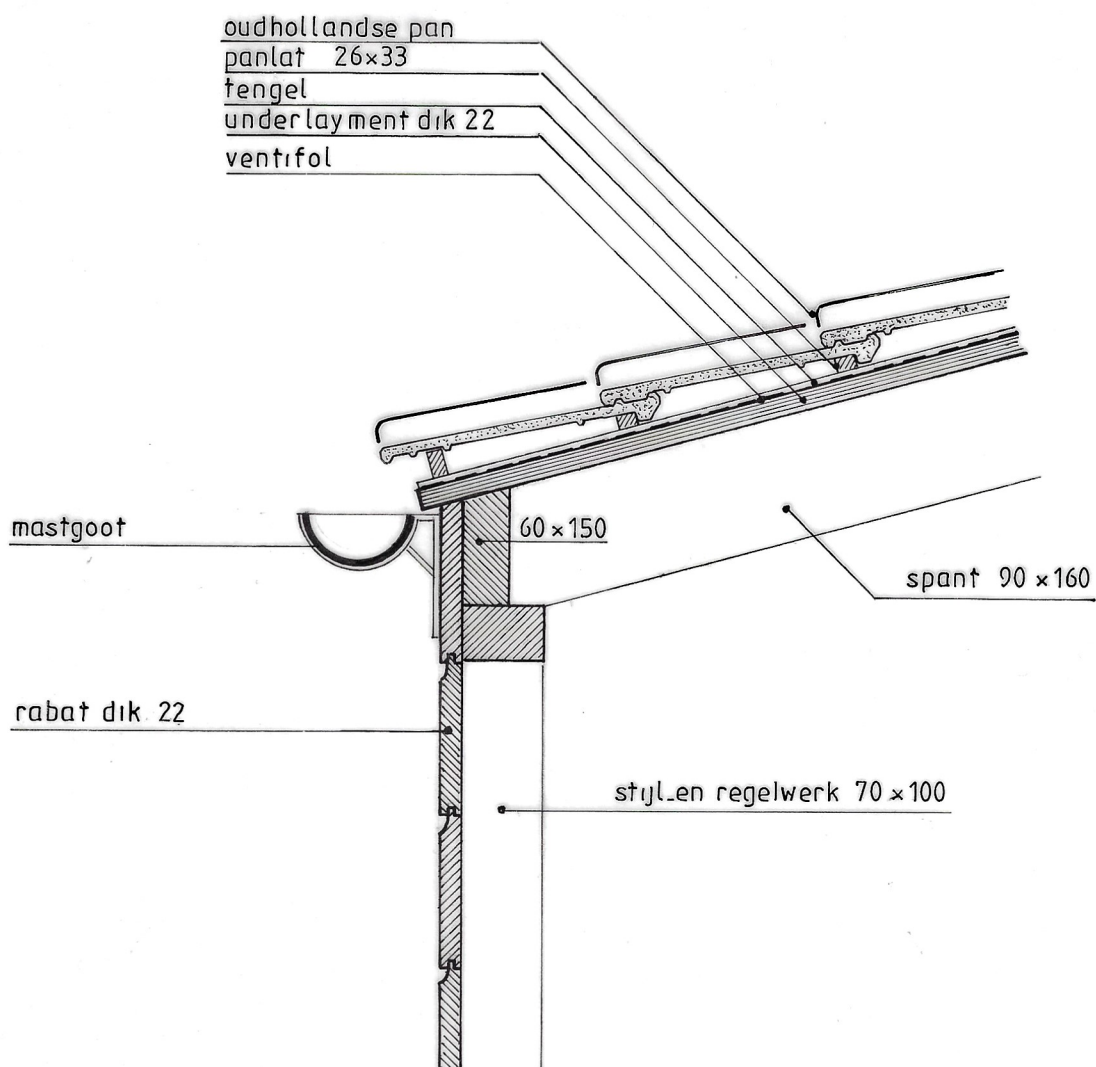


Hoofdgroep: Dakdetails / Buitenwanden	Detail: 03.55 / 2.38
Omschrijving: H.S.B. principe	Brandwerendheid: min. 30 min.

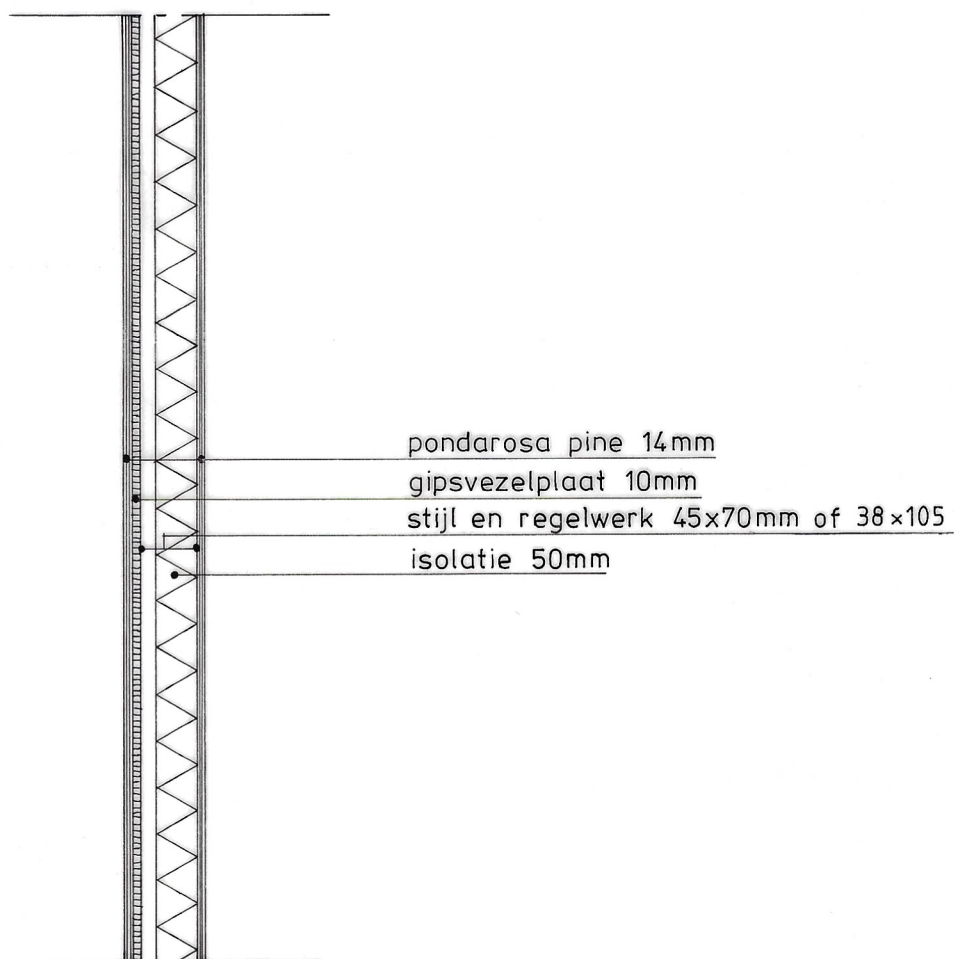
schaal 1:5



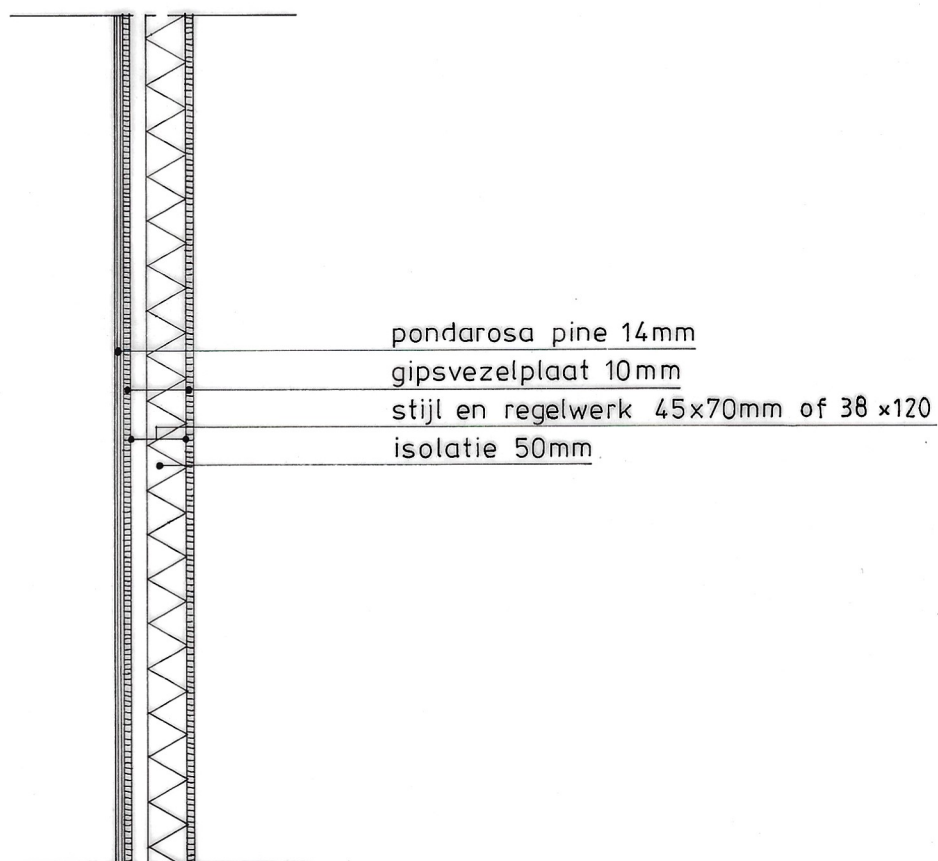
Hoofdgroep : 03 Dakdetails	Detail : 3.35
Omschrijving: ongeïsoleerd, 15°, mastgoot	Brandwerendheid:



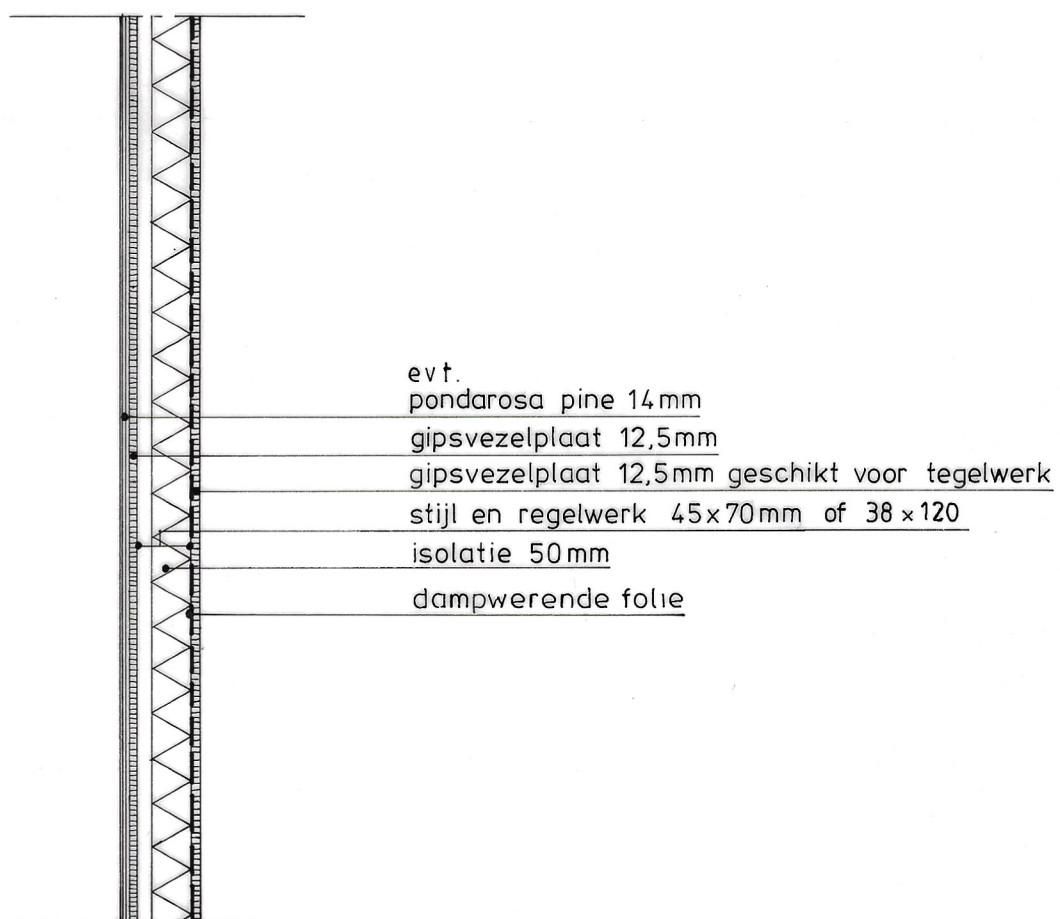
Hoofdgroep : 04. Binnenwanden	Detail : 04.01
Omschrijving : Bekleding: hout/hout	Brandwerendheid: 20 min.



Hoofdgroep : 04. Binnenwanden	Detail : 04.02
Omschrijving: Bekleding: hout/gipsvezelplaat	Brandwerendheid: > 30 min.



Hoofdgroep : 04. Binnenwanden	Detail : 04.03
Omschrijving: Bekleding: hout/gipsvezelplaat (tegelwerk)	Brandwerendheid: > 30 min.



Hoofdgroep : 04 . Binnenwanden	Detail : 04.06
Omschrijving : bekleding : hout/gipsvezelplaat t.b.v. geluidsisolatie	Brandwerendheid: > 30

