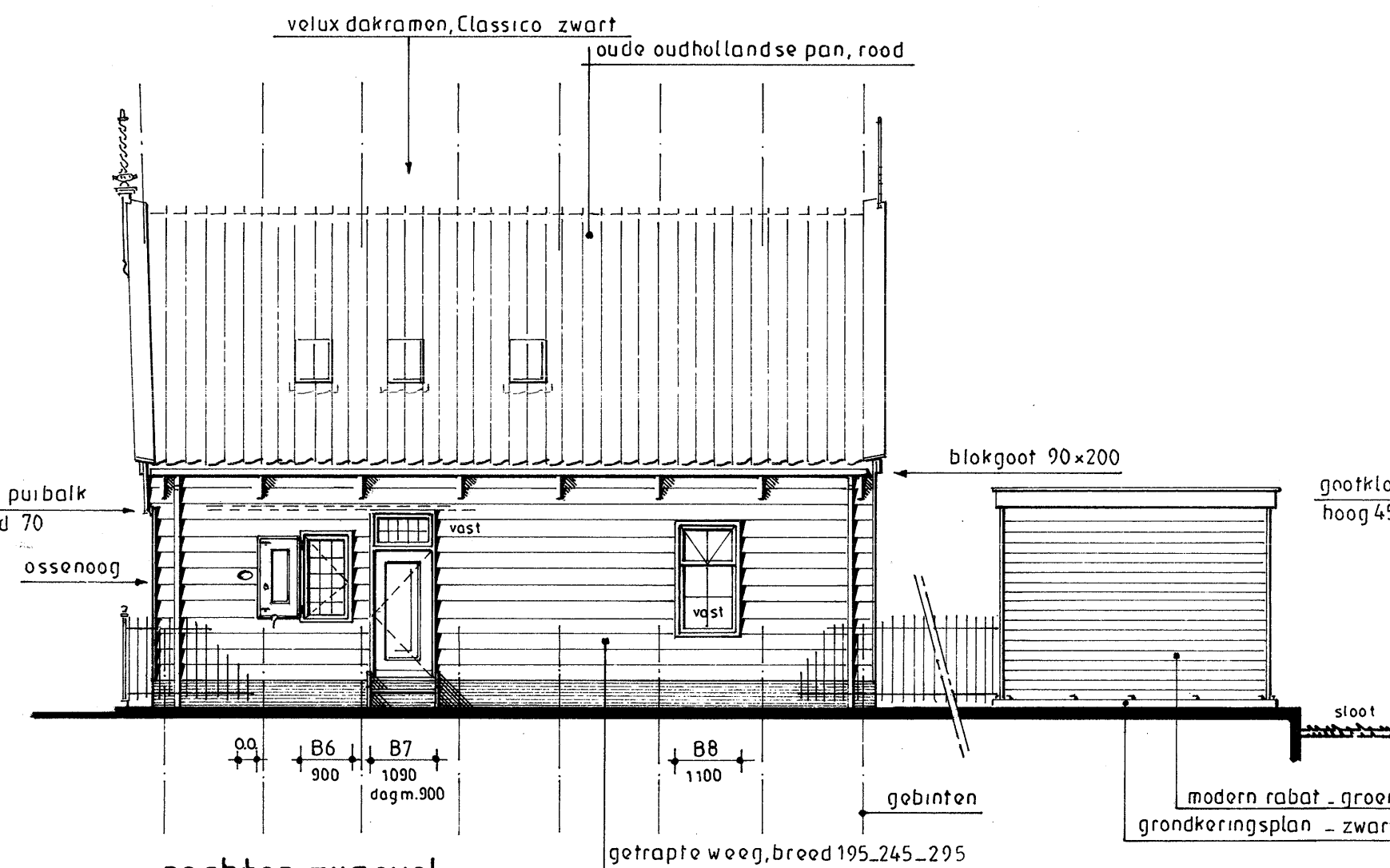


voorgevel

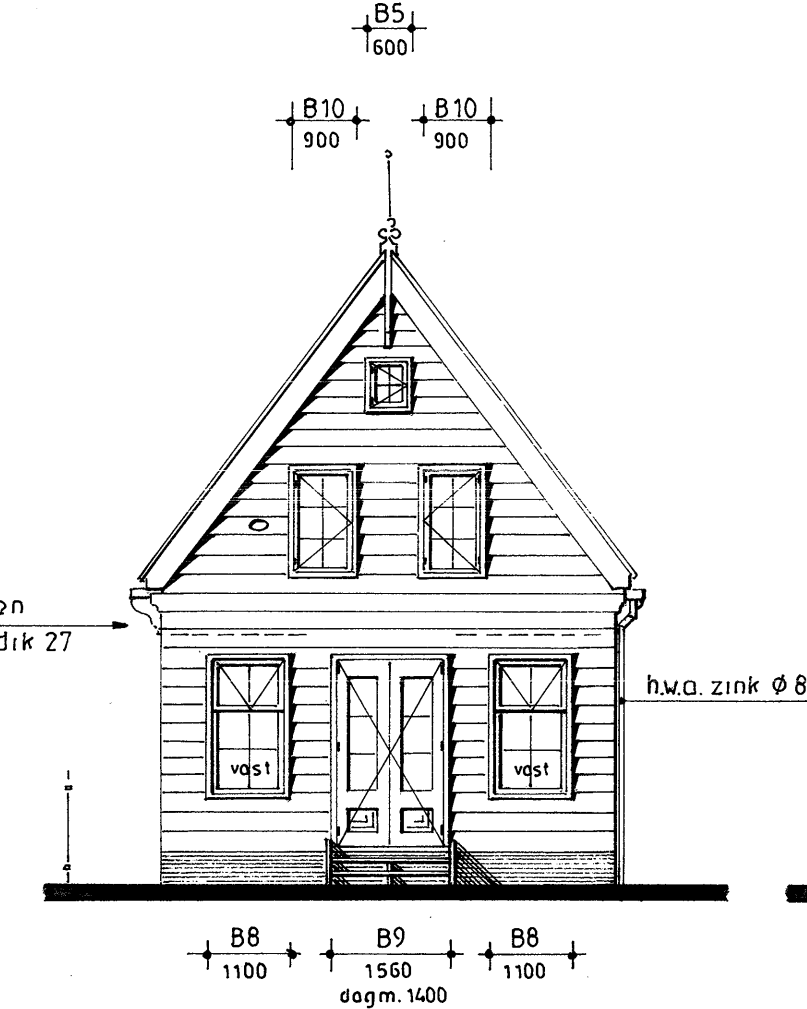
- voorkant kozijn is voorkant schot hout
- afmeting kozijn hout = 95 x 145
- glasdiagonalen 53°
- loodaansluitdetails en dikten volgens richtlijn UZIMET
- per vertrek ventilatie voorziening bijv. in bovendeurkozijn of raam of middels roosters
- variant: gesloten ventilatie systeem
- ventilatie badkamer:
- kanaalventilator, cap. min. 250 m³ p.u. afvoer op dak middels zinken pijp met regenkap, uitvoering zo kort mogelijk
- doorvoeren door dakpaal (en falie) afsluiten met bijv. Multiflex
- ontluchting standleiding onder pan
- bij detail 4.03 aan zijde natte ruimte een dampdichte folie toepassen
- naden afplakken en/of kitten
- Ø r.m. = rookmelder
- weren van ratten en muizen d.m.v. muisdichte roosters en gevelopeningen van maximaal 10 mm. breed.



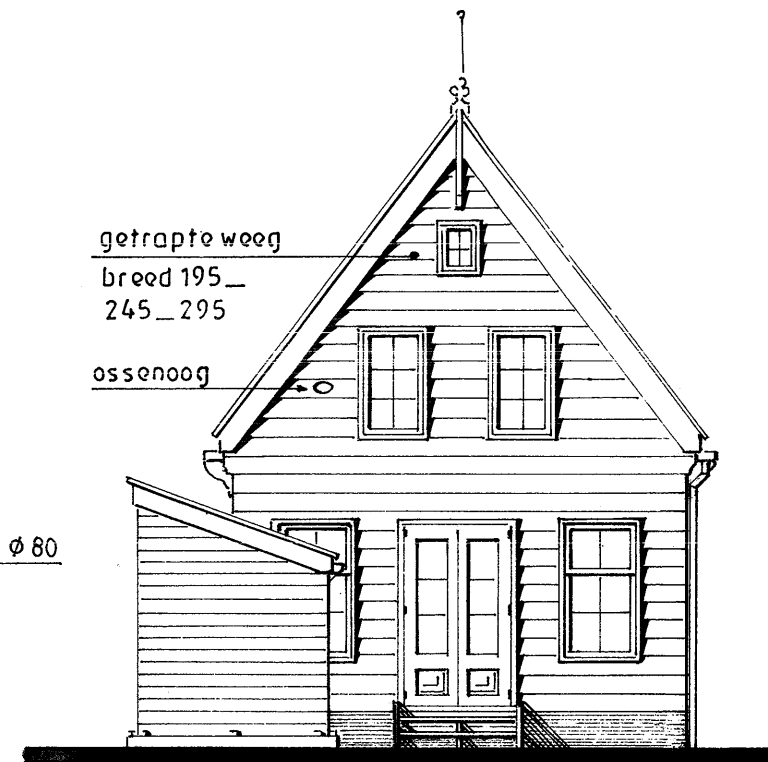
rechter zijgevel

METSELWERK

- nieuww. steen, ysselformat-geel
- steens verband
- stoof- en lintvoeg 6 mm.
- voegwerk iets terugliggend
- kleur: licht beige
- tijdschot werk het metselwerk tegen inwatering beschermen. (regen)
- dit ter voorkoming van uitbloeding

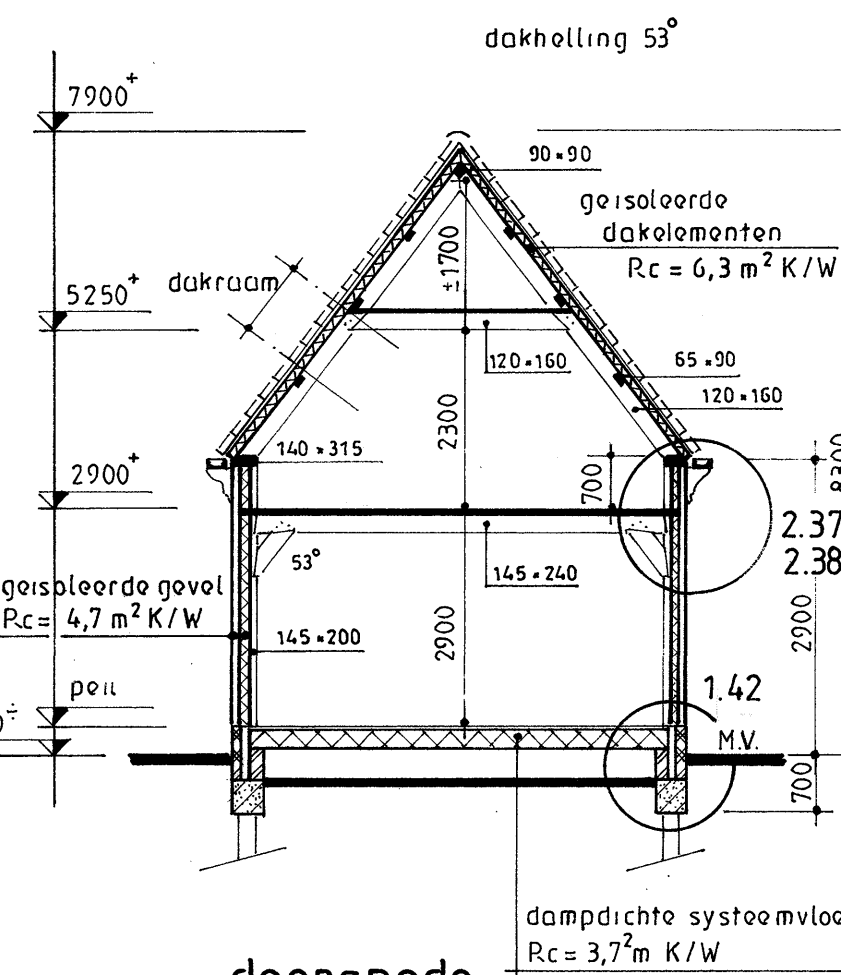


achtergevel

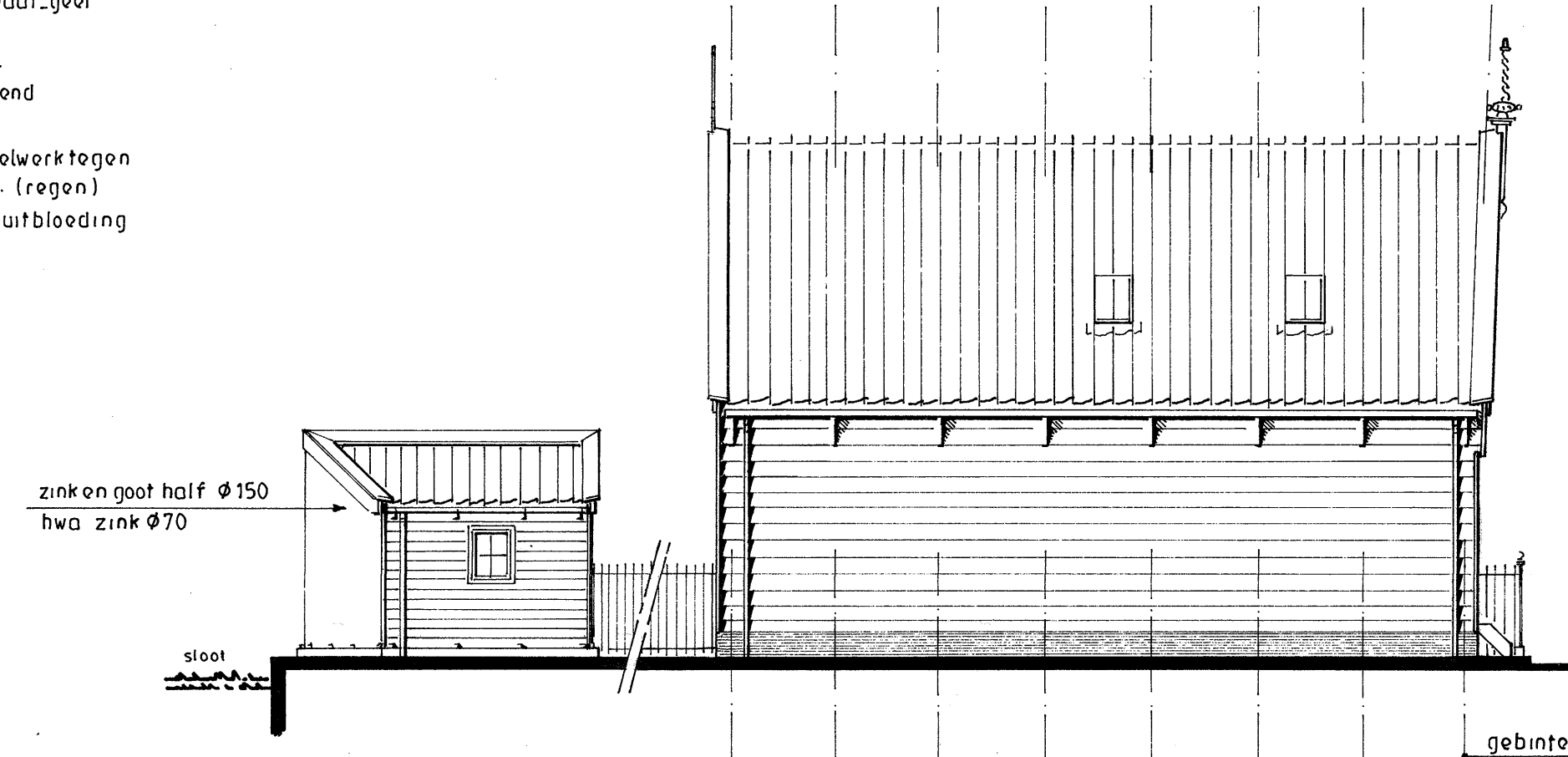


achtergevel

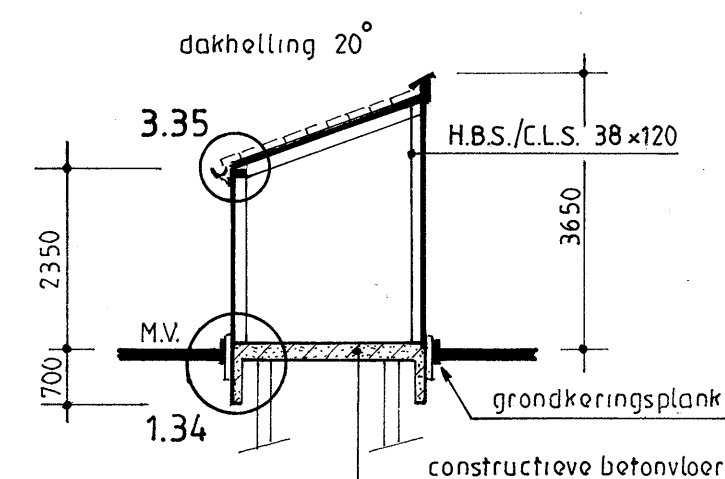
- gebint- onkapconstructie met pen en gat verbinding opgesloten met loognagels



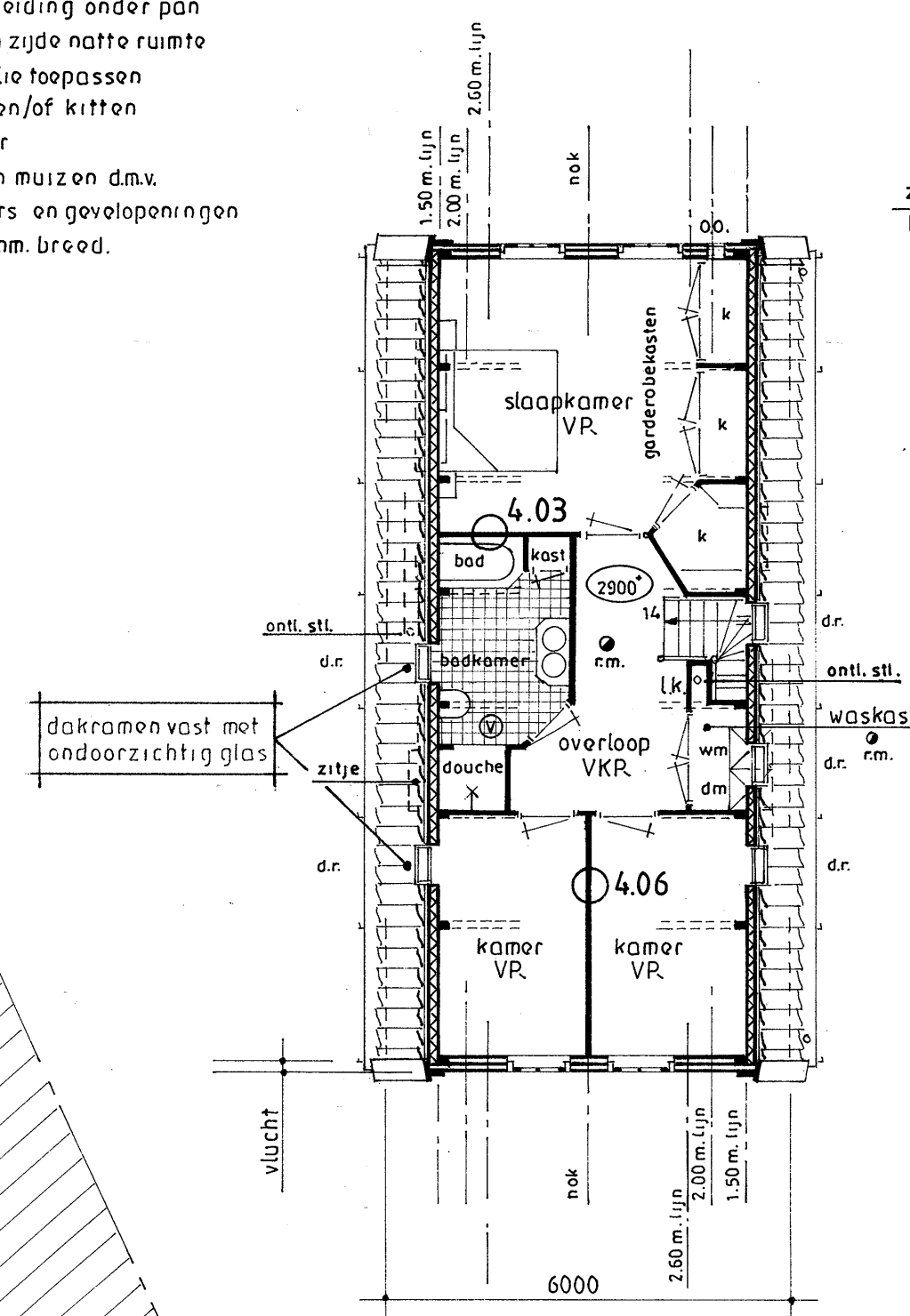
doorsnede



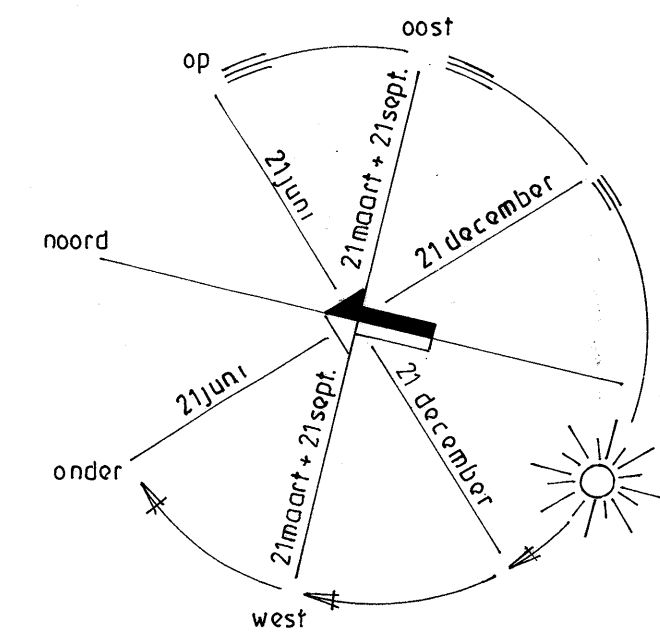
linker zijgevel



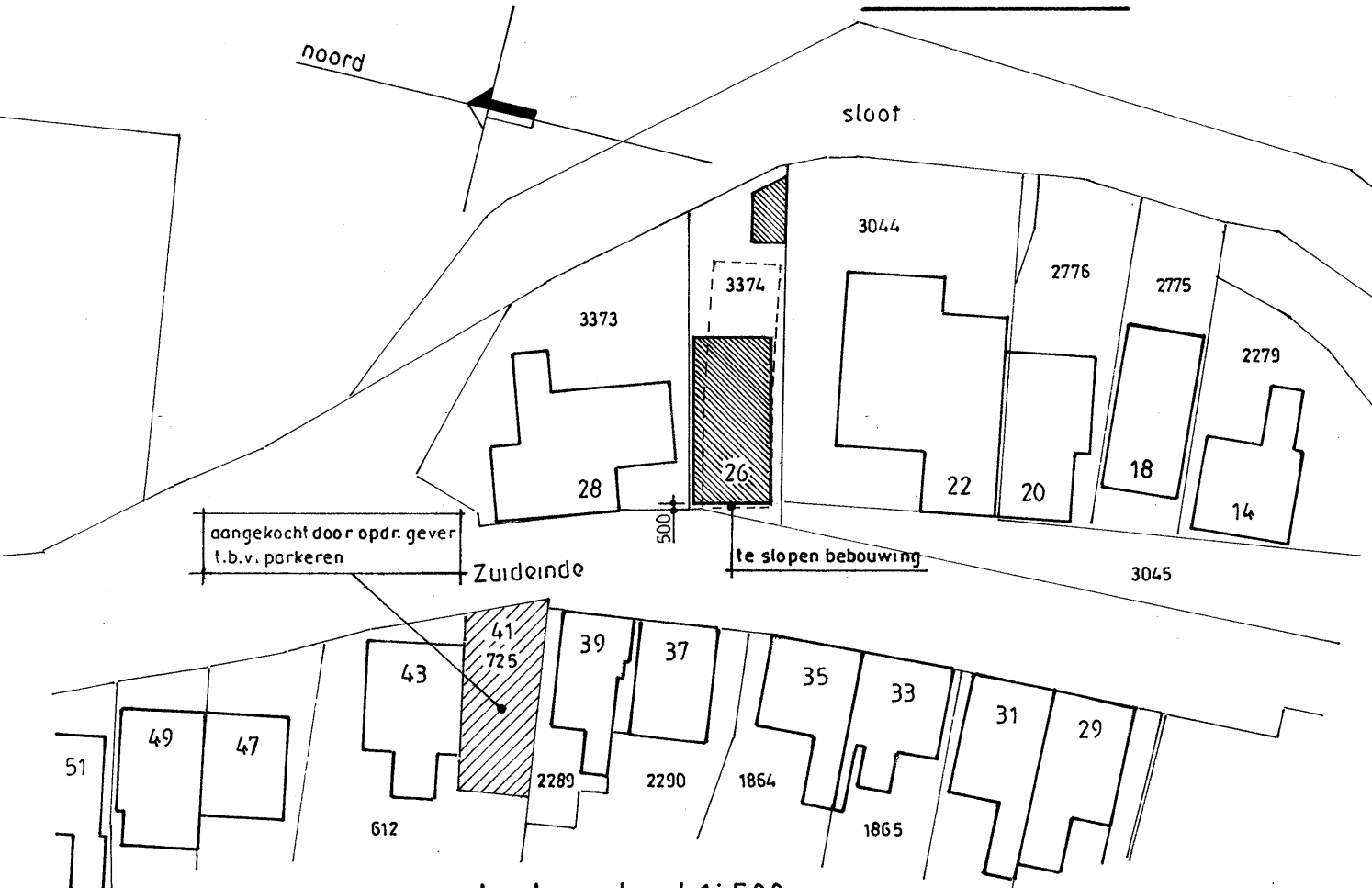
doorsnede berging



verdieping



Buitenkozijnen	
B1	1 x
B2	1 x
B3	1 x
B4	2 x
B5	2 x
B6	1 x
B7	1 x
B8	3 x
B9	1 x
B10	2 x
Totaal	15 st.



situatie schaal 1: 500
sectie D. no. 3374

particulier opdrachtgeverschap
zie voor renvoer en details blad B2

MATERIALEN (gevoels)

- waterborden, windveren, goten en gootklossen van red cedar
- kozijnen van accoya of mahonie of ongelamineerd sibirisch lariks
- weegdelen van red cedar of verduurzaamd vuren
- weegdelen linker zijgevel fijn bezaagd, rest met de hand opgeschaafd
- luiken en trappetjes van morantie of gelijkwaardig
- hwa's en goten van NedZink NEN-EN 612

begane grond

KLEURADVIES Sikkens kleurnummers tenzij anders vermeld

- gevels, lichtgroen K2.40.40
- kozijnen, windveren, waterborden, makelaars, goten en klassen wit G0.05.80
- ramen en deuren Boonstoppel HS 14 (olijfgroen)
- binnenkant luiken + dagkant kozijn rood Sigma 1318 B, buitenkant Boonstoppel HS 14
- gehengen, grendels en overig beslag zwart

project NIEUWBOUW WOONHUIS T.P.V. ZUIDEINDE 26 TE WESTZAAN		Z 26 werknr.
ond.	DEFINITIEF ONTWERP	
opdr.	R. C. J. SOL / N. DE VRIES	B1 blad
schaal 1:100 get. J.V.L. form. 57x93 datum 27.2.2022 gew. A 3.6.2022 B 25.5.2023 C 26.7.2023 D 5.7.2024 E		
Han van Leeuwen Ontwerp-Bouw-Restauratieburo www.hanvanleeuwen.com		
Hoogstraat 8 1541 KX Koog aan de Zaan Tel. 075-6214565 / Fax 075-6570459 / Mob. 0611865573 e-mail: info@hanvanleeuwen.com		