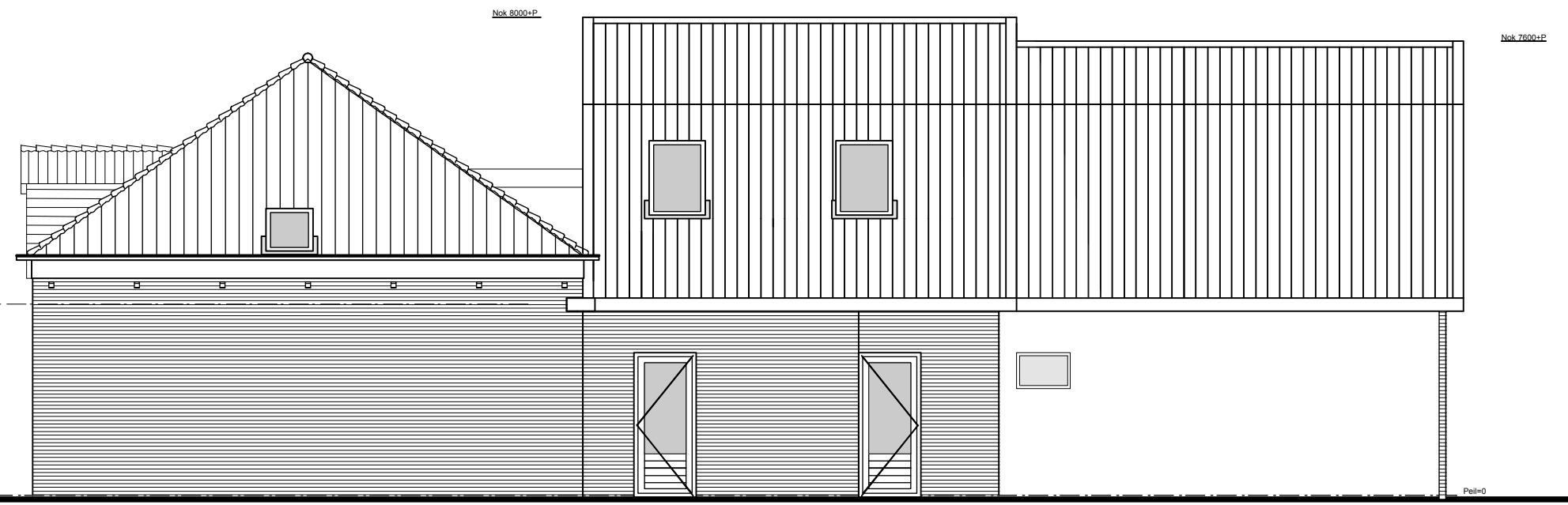


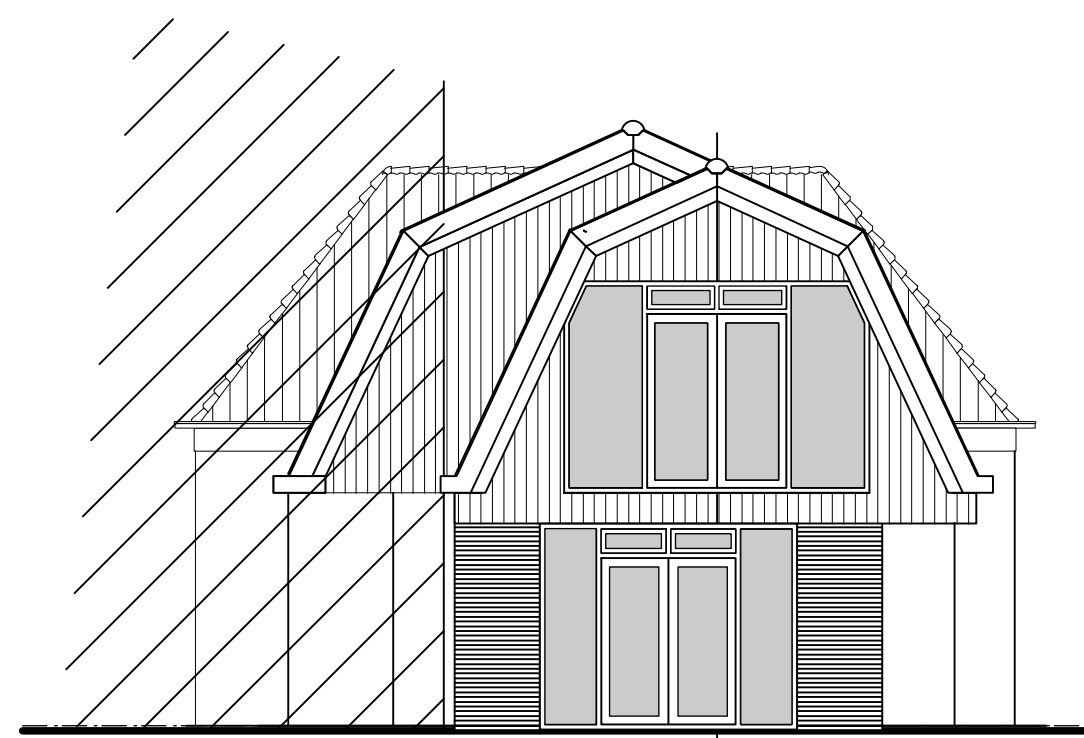
linker zijgevel



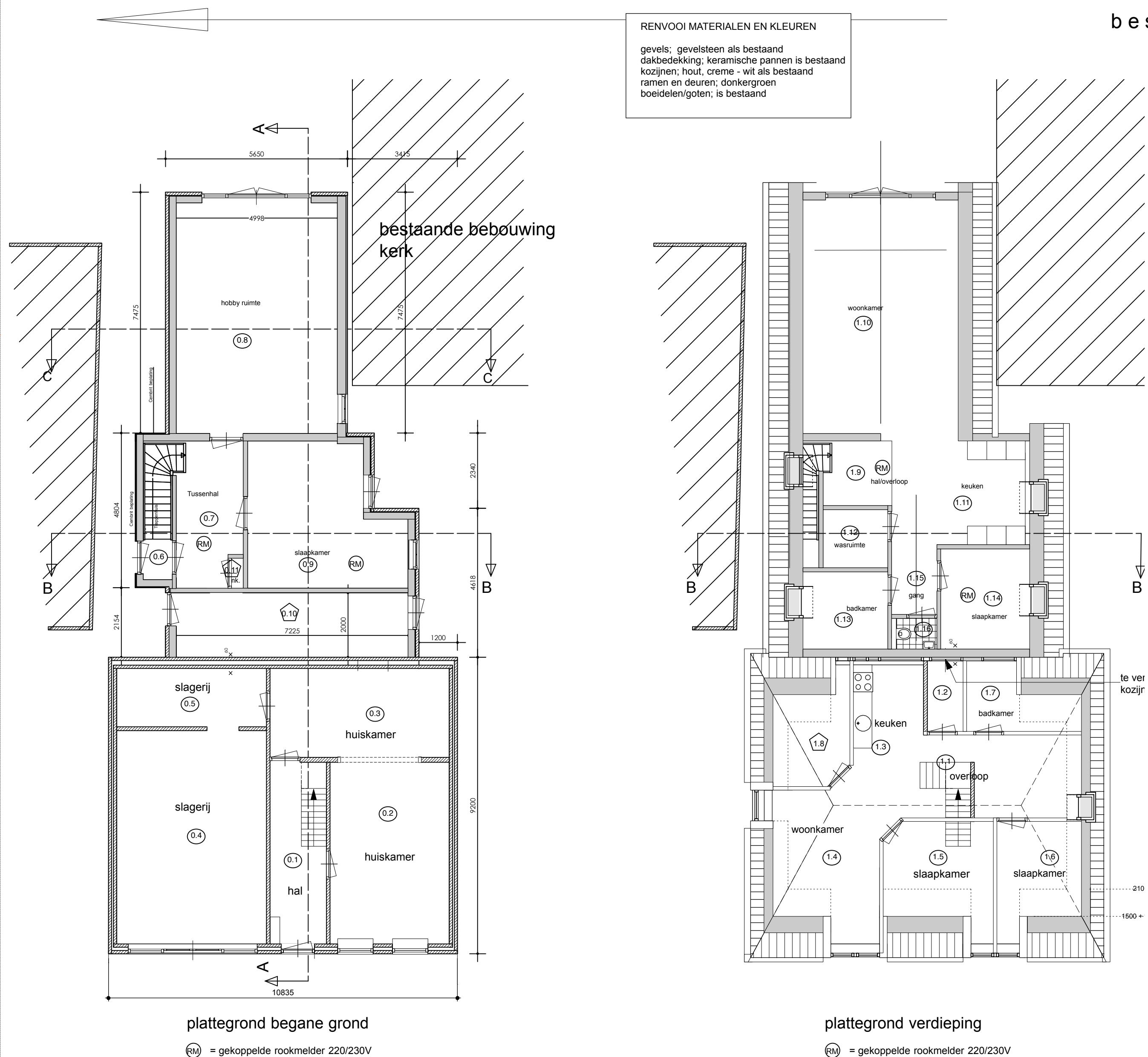
voorgevel



rechter zijgevel

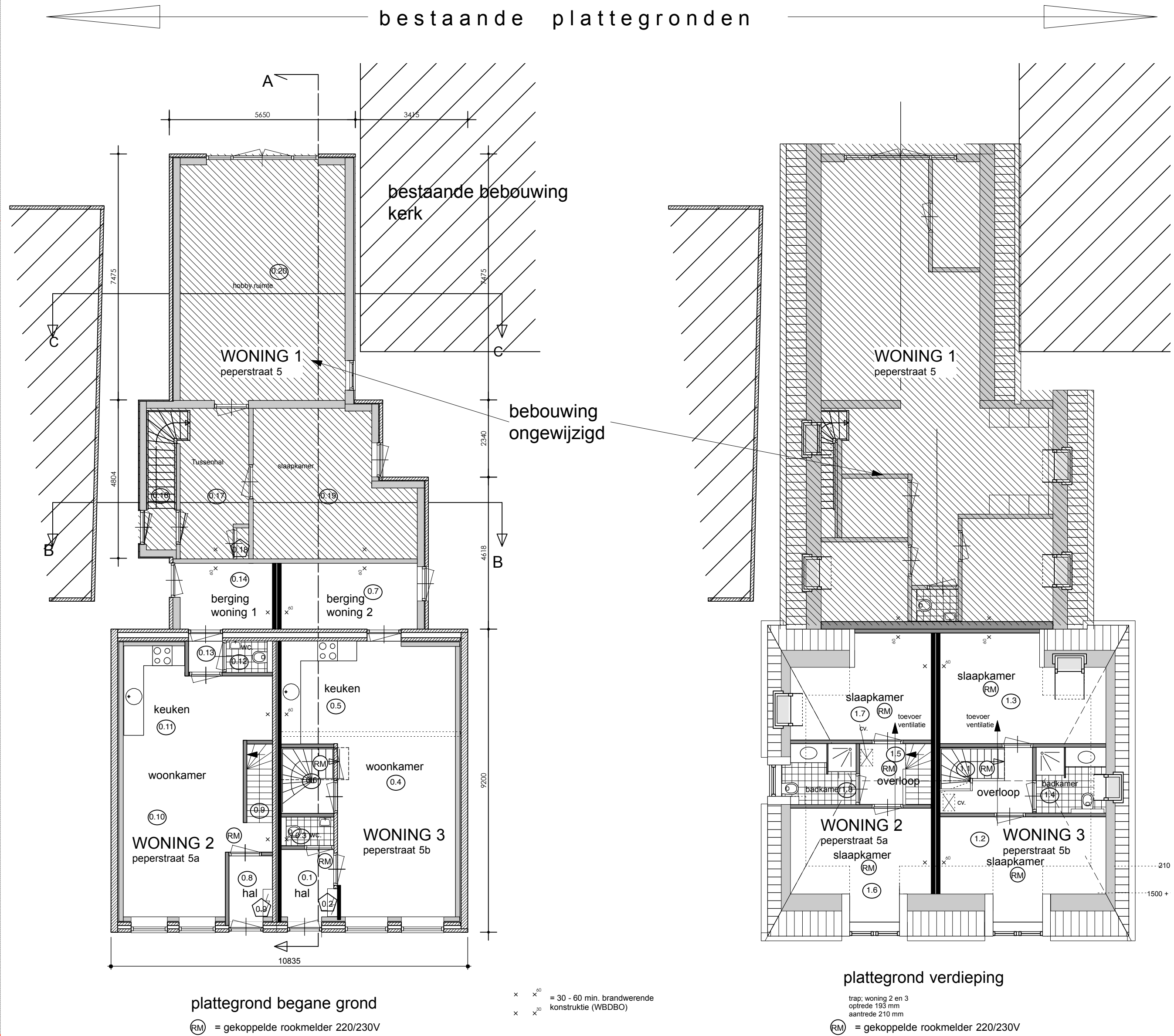


achter gevel



plattegrond begane grond  
= gekoppelde rookmelder 220/230V

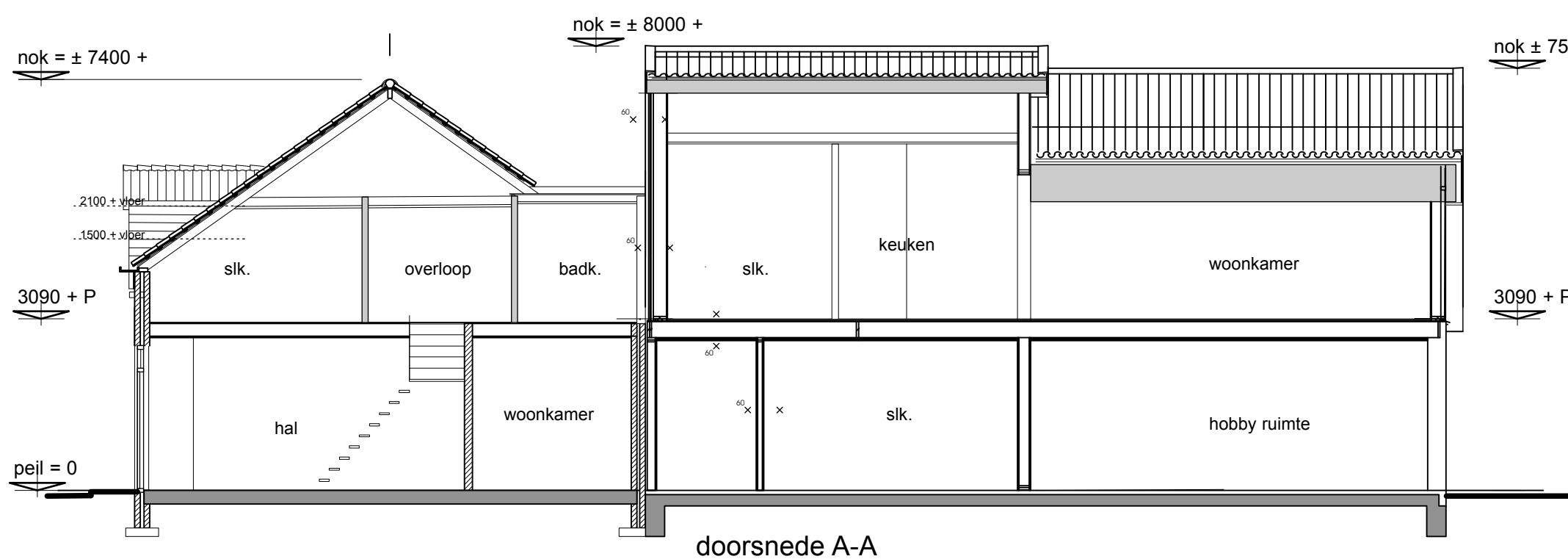
plattegrond verdieping  
= gekoppelde rookmelder 220/230V



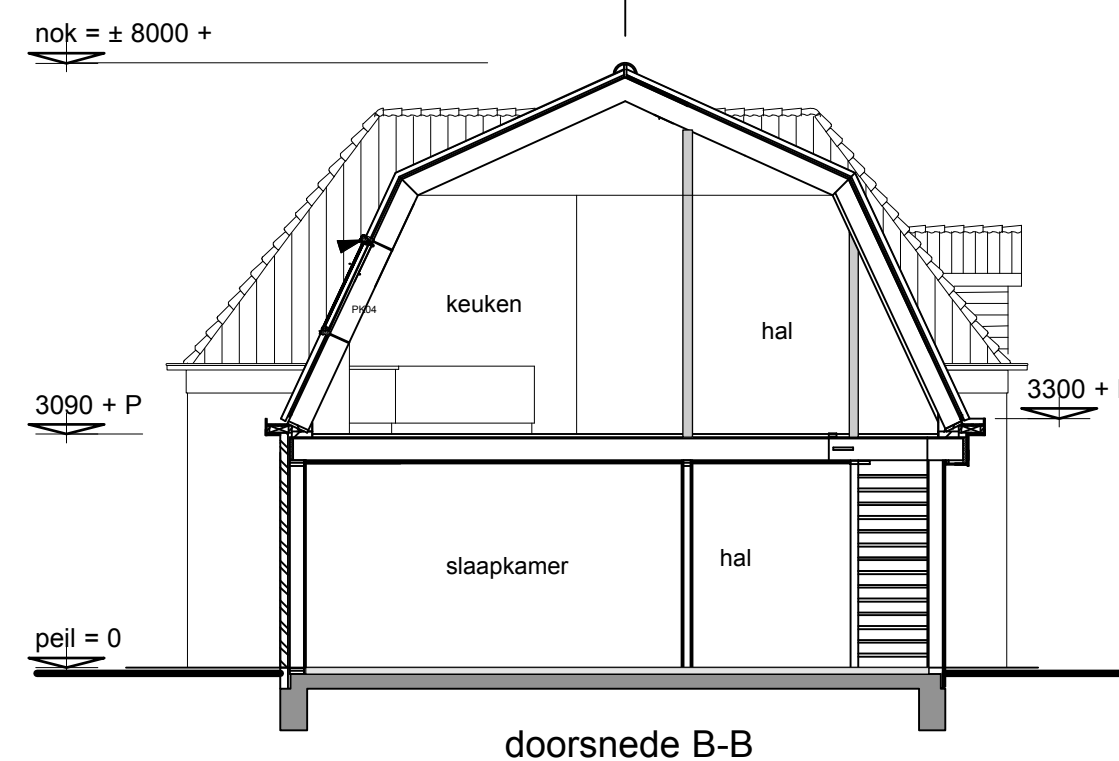
plattegrond begane grond  
= gekoppelde rookmelder 220/230V

plattegrond verdieping  
= gekoppelde rookmelder 220/230V

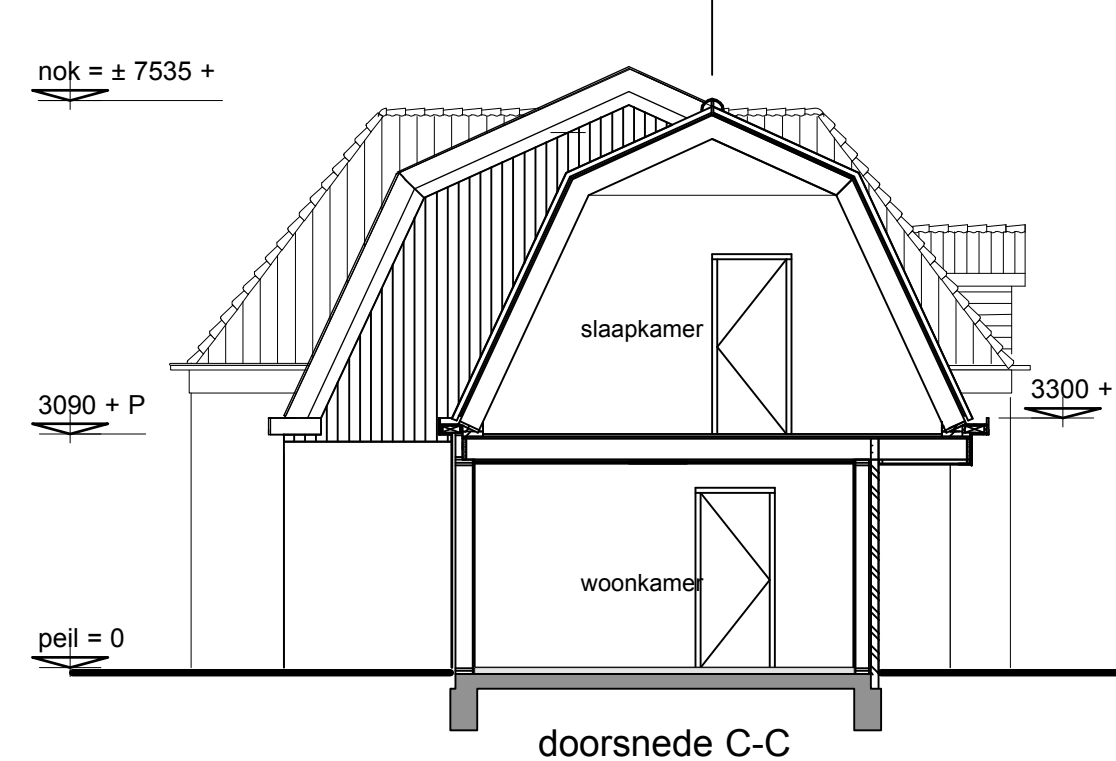
## bestaande gevelaanzichten/doorsnede



doorsnede A-A

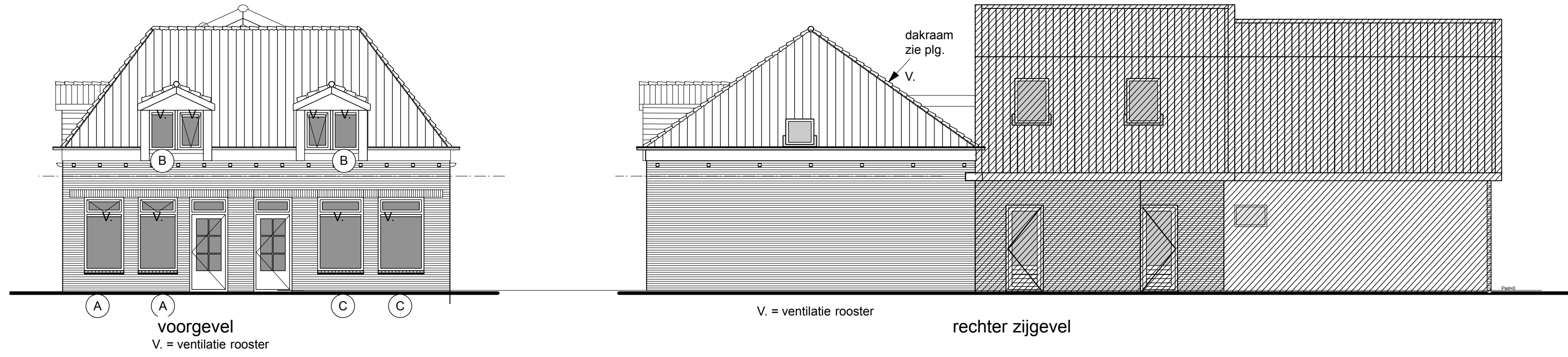


doorsnede B-B



doorsnede C-C

## bestaande doorsneden

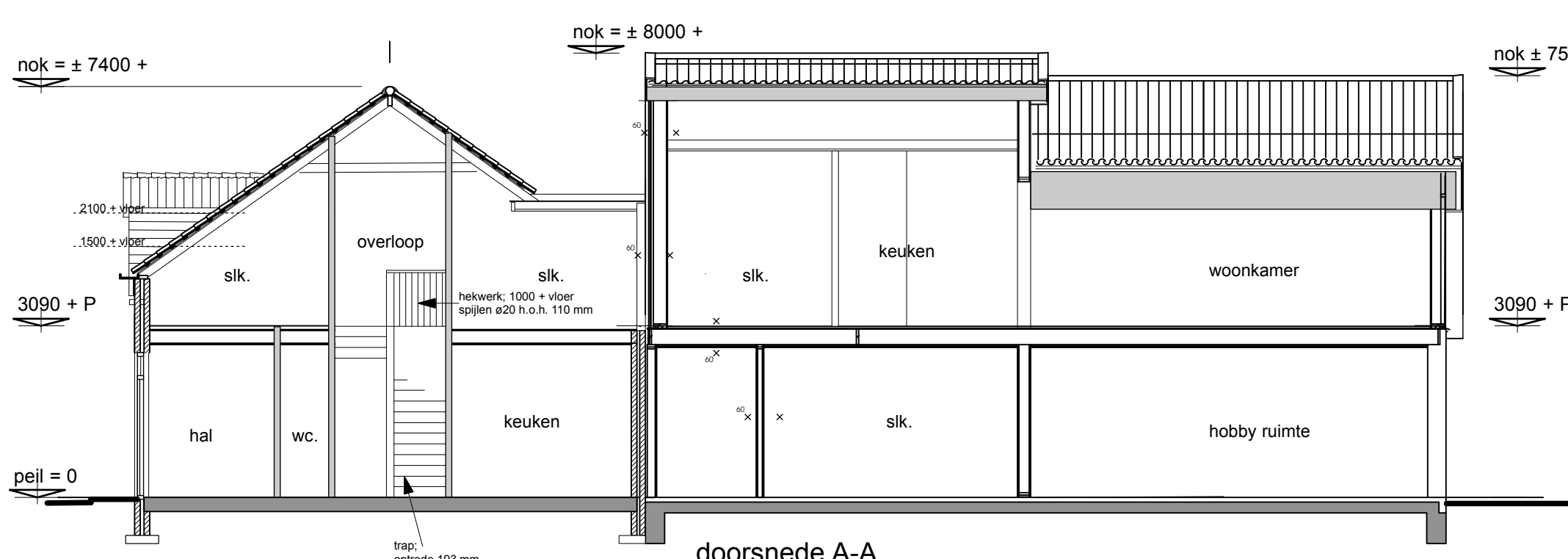


voorgevel  
V = ventilatie rooster

rechter zijgevel

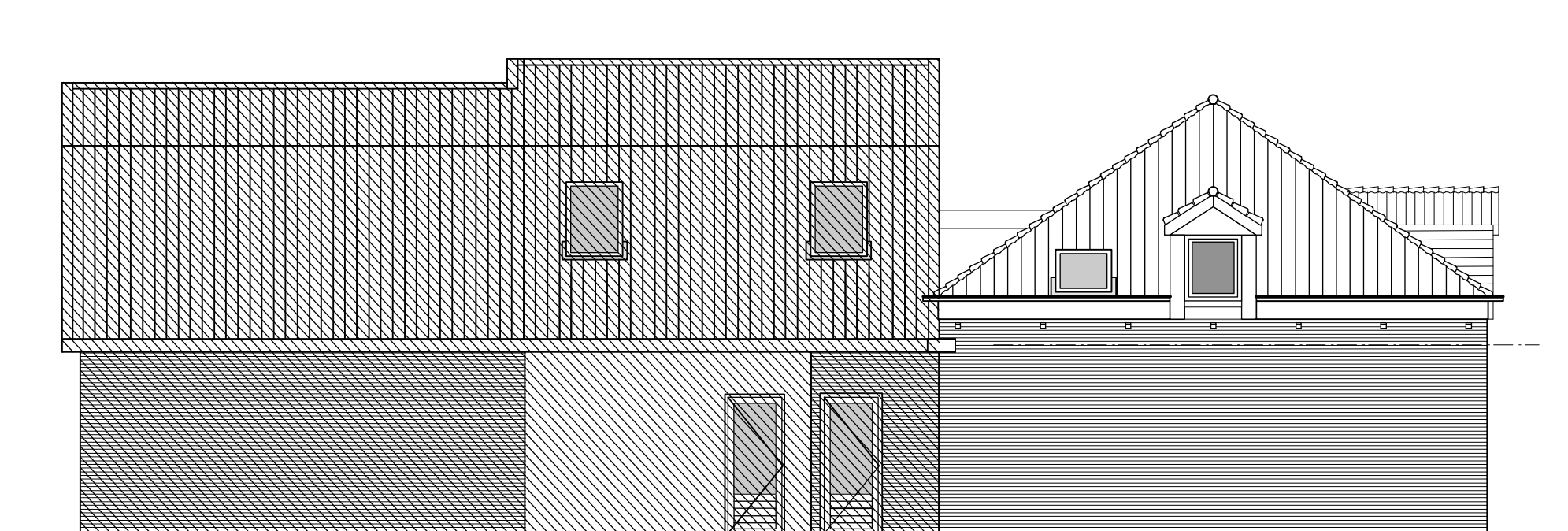
gewijzigd gevelaanzicht

ongewijzigd



doorsnede A-A

gewijzigde doorsnede



ongewijzigd

linker zijgevel

gewijzigd

overzicht gebruiksovername, verbruikruimtes en verbruikgebieden GEWIJZIGD						
ruimte	ruimte nr	gebruik	verbruik	verbruik	verbruik	verbruik
verbruikruimte	0.16	3.3m <sup>2</sup>				
verbruikruimte	0.17	9.1m <sup>2</sup>				
verbruikruimte	0.18	35.9m <sup>2</sup>	35.9m <sup>2</sup>	35.9m <sup>2</sup>	35.9m <sup>2</sup>	35.9m <sup>2</sup>
verbruikruimte	0.19	35.9m <sup>2</sup>	35.9m <sup>2</sup>	35.9m <sup>2</sup>	35.9m <sup>2</sup>	35.9m <sup>2</sup>
verbruikruimte	0.20	19.2m <sup>2</sup>	19.2m <sup>2</sup>	19.2m <sup>2</sup>	19.2m <sup>2</sup>	19.2m <sup>2</sup>
subtotaal		68.3m <sup>2</sup>	59.0m <sup>2</sup>	59.0m <sup>2</sup>	59.0m <sup>2</sup>	59.0m <sup>2</sup>
verdieping	verbruikruimte	1.9	6.5m <sup>2</sup>			
verbruikruimte	1.10	35.5m <sup>2</sup>	30.1m <sup>2</sup>	30.1m <sup>2</sup>	30.1m <sup>2</sup>	30.1m <sup>2</sup>
verbruikruimte	1.11	13.7m <sup>2</sup>	10.2m <sup>2</sup>	10.2m <sup>2</sup>	10.2m <sup>2</sup>	10.2m <sup>2</sup>
verbruikruimte	1.12	3.6m <sup>2</sup>				
verbruikruimte	1.13	6.3m <sup>2</sup>				
verbruikruimte	1.14	6.6m <sup>2</sup>	6.6m <sup>2</sup>	6.6m <sup>2</sup>	6.6m <sup>2</sup>	6.6m <sup>2</sup>
verbruikruimte	1.15	3.0m <sup>2</sup>				
subtotaal		1.16	1.3m <sup>2</sup>			
subtotaal		75.5m <sup>2</sup>	48.9m <sup>2</sup>	48.9m <sup>2</sup>	48.9m <sup>2</sup>	48.9m <sup>2</sup>
TOTAAL			148.8m <sup>2</sup>	107.9m <sup>2</sup>	107.9m <sup>2</sup>	107.9m <sup>2</sup>

overzicht gebruiksovername, verbruikruimtes en verbruikgebieden GEWIJZIGD						
ruimte	ruimte nr	gebruik	verbruik	verbruik	verbruik	verbruik
verbruikruimte	0.8	2.3m <sup>2</sup>				
verbruikruimte	0.9	0.3m <sup>2</sup>				
verbruikruimte	0.10	2.6m <sup>2</sup>				
verbruikruimte	0.11	18.6m <sup>2</sup>	18.6m <sup>2</sup>	18.6m <sup>2</sup>	18.6m <sup>2</sup>	18.6m <sup>2</sup>
verbruikruimte	0.12	1.2m <sup>2</sup>				
verbruikruimte	0.13	1.2m <sup>2</sup>				
verbruikruimte	0.14	1.3m <sup>2</sup>				
verbruikruimte	0.15	5.1m <sup>2</sup>				
subtotaal		43.6m <sup>2</sup>	28.3m <sup>2</sup>	28.3m <sup>2</sup>	28.3m <sup>2</sup>	28.3m <sup>2</sup>
verdieping	verbruikruimte	1.5	3.3m <sup>2</sup>			
verbruikruimte	1.6	12.4m <sup>2</sup>	10.1m <sup>2</sup>	10.1m <sup>2</sup>	10.1m <sup>2</sup>	10.1m <sup>2</sup>
verbruikruimte	1.7	11.7m <sup>2</sup>	9.6m <sup>2</sup>	9.6m <sup>2</sup>	9.6m <sup>2</sup>	9.6m <sup>2</sup>
verbruikruimte	1.8	4.6m <sup>2</sup>				
subtotaal		30.0m <sup>2</sup>	19.7m <sup>2</sup>	19.7m <sup>2</sup>	19.7m <sup>2</sup>	19.7m <sup>2</sup>
subtotaal		75.5m <sup>2</sup>	48.9m <sup>2</sup>	48.9m <sup>2</sup>	48.9m <sup>2</sup>	48.9m <sup>2</sup>
TOTAAL			148.8m <sup>2</sup>	107.9m <sup>2</sup>	107.9m <sup>2</sup>	107.9m <sup>2</sup>

overzicht gebruiksovername, verbruikruimtes en verbruikgebieden GEWIJZIGD						
ruimte	ruimte nr	gebruik	verbruik	verbruik	verbruik	verbruik
verbruikruimte	0.1	3.1m <sup>2</sup>				
verbruikruimte	0.2	0.3m <sup>2</sup>				
verbruikruimte	0.3	1.4m <sup>2</sup>				
verbruikruimte	0.4	27.5m <sup>2</sup>	27.5m <sup>2</sup>	27.5m <sup>2</sup>	27.5m <sup>2</sup>	27.5m <sup>2</sup>
verbruikruimte	0.5	8.2m <sup>2</sup>	7.8m <sup>2</sup>	7.8m <sup>2</sup>	7.8m <sup>2</sup>	7.8m <sup>2</sup>
verbruikruimte	0.6	3.2m <sup>2</sup>				
verbruikruimte	0.7	8.3m <sup>2</sup>				
subtotaal		52.0m <sup>2</sup>	35.3m <sup>2</sup>	35.3m <sup>2</sup>	35.3m <sup>2</sup>	35.3m <sup>2</sup>
verdieping	verbruikruimte	1.1	5.1m <sup>2</sup>			
verbruikruimte	1.2	12.8m <sup>2</sup>	9.8m <sup>2</sup>	9.8m <sup>2</sup>	9.8m <sup>2</sup>	9.8m <sup>2</sup>
verbruikruimte	1.3	14.3m <sup>2</sup>	11.8m <sup>2</sup>	11.8m <sup>2</sup>	11.8m <sup>2</sup>	11.8m <sup>2</sup>
verbruikruimte	1.4	4.7m <sup>2</sup>				
subtotaal		37.0m <sup>2</sup>	21.5m <sup>2</sup>	21.5m <sup>2</sup>	21.5m <sup>2</sup>	21.5m <sup>2</sup>
subtotaal		89.0m <sup>2</sup>	59.0m <sup>2</sup>	59.0m <sup>2</sup>	59.0m <sup>2</sup>	59.0m <sup>2</sup>
TOTAAL			148.8m <sup>2</sup>	107.9m <sup>2</sup>	107.9m <sup>2</sup>	107.9m <sup>2</sup>

VENTILATIE WIJZIGING WONING 2 EN WONING 3										
	ruimte	ruimte nr	VIG	aantal pers.	cap. min. als	max. als	aanw. als	vers. %	ghw	
WONING 2	beg. gr.	verbruikruimte	0.11 + 0.12	29.30m <sup>2</sup>	4	25.80m <sup>3</sup> /s	25.80m <sup>3</sup> /s	32.45m <sup>3</sup> /s	127%	21.00m <sup>3</sup> /s
		overloop	0.14			1.00m <sup>3</sup> /s	7.00m <sup>3</sup> /s			7.00m <sup>3</sup> /s
	verdieping	verbruikruimte	1.6	10.1m <sup>2</sup>	2	12.80m <sup>3</sup> /s	12.80m <sup>3</sup> /s	18.99m <sup>3</sup> /s	148%	
	verdieping	verbruikruimte	1.7	9.80m <sup>2</sup>	2	12.80m <sup>3</sup> /s	12.80m <sup>3</sup> /s	9.2 m <sup>3</sup> /s + 3.6 m <sup>3</sup> /s k i e n d e r		14.00m <sup>3</sup> /s
WONING 3	beg. gr.	verbruikruimte	0.4 + 0.5	35.3m <sup>2</sup>	4	24.71m <sup>3</sup> /s	25.80m <sup>3</sup> /s	1.87m <sup>3</sup> /s	125%	21.00m <sup>3</sup> /s
		overloop	0.1			1.00m <sup>3</sup> /s	7.00m <sup>3</sup> /s			
	verdieping	verbruikruimte	1.2	8.90m <sup>2</sup>	2	12.80m <sup>3</sup> /s	12.80m <sup>3</sup> /s	18.99m <sup>3</sup> /s	148%	
	verdieping	verbruikruimte	1.3	11.90m <sup>2</sup>	2	12.80m <sup>3</sup> /s	12.80m <sup>3</sup> /s	9.2 m <sup>3</sup> /s + 3.6 m <sup>3</sup> /s k i e n d e r		14.00m <sup>3</sup> /s
overst. eoz. roosters	kazie	0.6				21.00m <sup>3</sup> /s	21.00m <sup>3</sup> /s			
	voorgevel	0.45m <sup>2</sup>	ventilatorinstuip			capaciteit per m <sup>2</sup>	capaciteit			
	voorgevel	1.56m <sup>2</sup>	Buys f16x20m - 10			16.8 m <sup>3</sup> /m <sup>2</sup>	16.23m <sup>3</sup> /m <sup>2</sup>			
	dakruim	1.55m <sup>2</sup>	Buys f16x20m - 21			21.00 m <sup>3</sup> /m <sup>2</sup>	9.50m <sup>3</sup> /m <sup>2</sup>			
woning 3	voorgevel	1.45m <sup>2</sup>	Vuys type			13.90 m <sup>3</sup> /m <sup>2</sup>	9.20m <sup>3</sup> /m <sup>2</sup>			
	voorgevel	1.55m <sup>2</sup>	Vuys f16x20m - 14			14.00 m <sup>3</sup> /m <sup>2</sup>	9.20m <sup>3</sup> /m <sup>2</sup>			
	voorgevel	1.55m <sup>2</sup>	Buys f16x20m - 21			21.00 m <sup>3</sup> /m <sup>2</sup>	9.50m <sup>3</sup> /m <sup>2</sup>			
	voorgevel	1.54m <sup>2</sup>	Vuys f16x20m - 14			14.00 m <sup>3</sup> /m <sup>2</sup>	9.20m <sup>3</sup> /m <sup>2</sup>			