



Inhoud	
Bladnummer:	Omschrijving:
F0-00	Voorblad
F0-03	Bovenaanzicht bestaand
F0-04	Voorbeeld nieuw
F0-06a	Bovenaanzicht nieuw
F0-06b	Bovenaanzicht nieuw
F0-06c	Bovenaanzicht nieuw detail
F0-06d	Mantelbuizen
F0-08	Details apparatuur
F0-12a	Bovenaanzicht aarding
F0-12b	Aarding mastblok
F0-13	Groepenverklaring K1
F0-15a	Multicore/kabel schema
F0-15b	Multicore schema
C1-001	Uithouder antennes / Radio's
C1-002	Uithouder antennes / Radio's
C1-003	Uithouder antennes / Radio's
C1-004	Uithouder antennes / Radio's
C1-005	Constructie antennes AIR3258
C1-006	Constructie antennes AIR3258
C2-001	Enclosure frame
C2-002	Enclosure frame
C3-001	Dishuithouder

Gemeente Texel

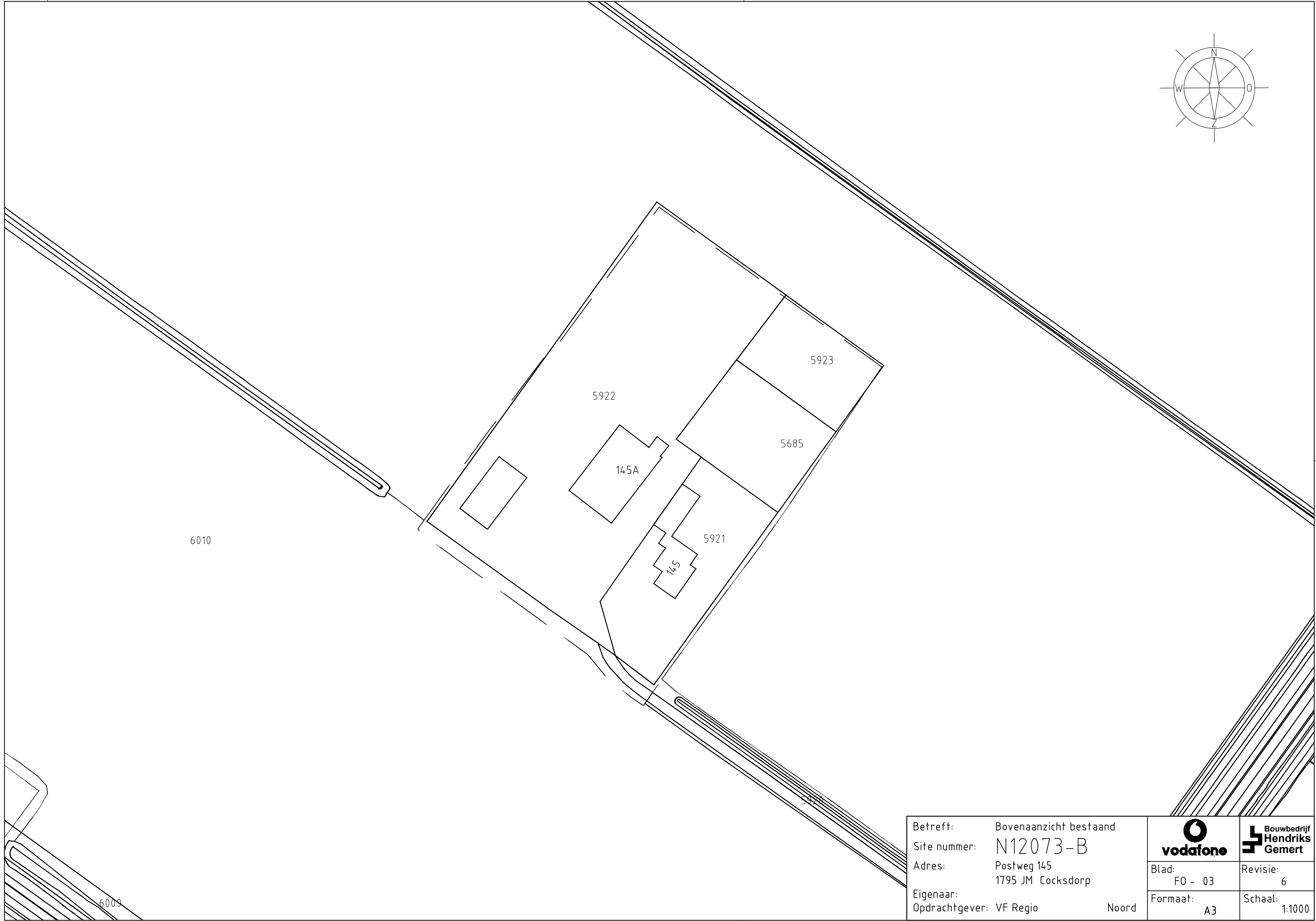
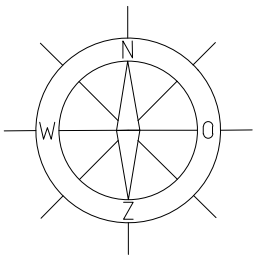
.txl

Behoort bij besluit van  
Burgemeester en Wethouders van Texel,  
zaaknummer: 3587224  
kenmerk document: bijlage 1/6  
namens de burgemeester en wethouders van Texel,  
  
de heer L. Graanoogst  
teamleider Vergunningen, Toezicht & Handhaving a.i.



6	03-10-25	EP aanpassing	JST
5	27-02-25	Scope change	JST
4	13-11-24	EP aanpassing	JST
3	30-07-24	EP	JST
2	22-02-23	Nieuwe locatie mast	W&K
1	29-08-22	EP	W&K
Revisie	Datum	Omschrijving	Get.
Betreft:		Voorblad	<div><div><div></div><div>vodafone</div></div><div><div></div><div>Bouwbedrijf Hendriks Gemert</div></div></div>
Site nummer:		N12073-B	
Adres:		Postweg 145 1795 JM Cocksdoorp	Blad: F0 - 00
Eigenaar:		VF Regio	Revisie: 6
Opdrachtgever:			Schaal: Nvt
		Noord	Formaat: A3

Coördinaten mast:  
X=117.896 Y=571.302

NOTE: Hekwerk, apparatuur kast en K1 verdeler in kleur RAL 6009 Dennengroen



Betreft:	Bovenaanzicht bestaand	
Site nummer:	N12073-B	
Adres:	Postweg 145 1795 JM Cocksdoorp	
Eigenaar:		
Opdrachtgever:	VF Regio	Noord

		
	Blad:	Revisie:
	F0 - 03	6
Formaat:	Schaal:	
A3	1:1000	

TOP mast  $\nabla$  +39,90mtr  
b.k. antennes  
O.k. antennes  $\nabla$  +39,28mtr  
  
O.k. antennes  $\nabla$  +37,10mtr  
Hart dish  $\nabla$  +36,60mtr

Obstakel Verlichting  
3x VF ant. 3500  
Cell 1/2/3@80°/180°/270°  
3x VF ant. 700-800-900-1800-2100  
Cell 1/2/3@80°/180°/270°  
1x Dish VF  $\phi$ 600mm

VF apparatuur  
1x Radio-2460 (700-800-900)  
+ 1x Radio-4490 (1800-2100)  
+ 1x FTA box  
(V-vorm constructie) per mastbeen

VDL vakwerkmast 3000-1200mm 39,9m  
8mm veiligheidslijn aan klimladder

Multi fiber en  
-48V kabels over kabelstrippen

VF Enclosure 6150

Hekwerk  $\nabla$  +2,20mtr

Mastblok  $\nabla$  +0,10mtr

Maaiveld  $\nabla$  +0,00mtr



Dubbelstaafmat hekwerk  
om mastblok

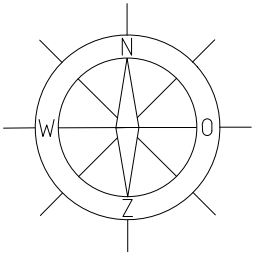
Mastblok 7,05x7,05x1,0mtr.

Ingang  
Vooraanzicht

NOTE: Hekwerk, apparatuur kast en K1 verdeler in kleur RAL 6009 Dennengroen

Betreft:	Vooraanzicht nieuw		
Site nummer:	N12073-B		
Adres:	Postweg 145 1795 JM Cocksdoorp		
Eigenaar:	VF Regio		
Opdrachtgever:	VF Regio		Noord

			
Blad:	F0 - 04	Revisie:	6
Formaat:	A3	Schaal:	1:100

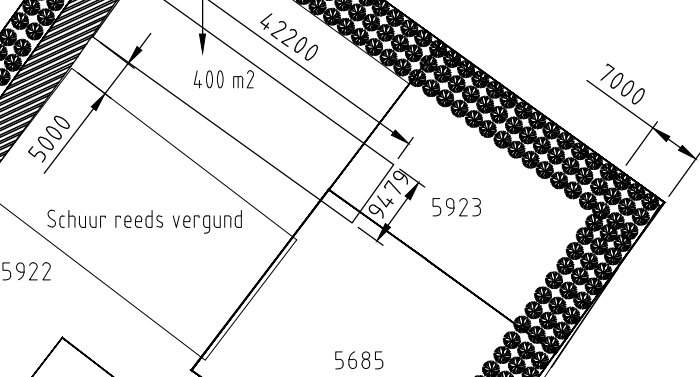


Nieuwe locatie Vodafone mast  
Gereserveerde ruimte 8x8=64m<sup>2</sup>

Verharding tbv. toegankelijkheid  
brandweer min. 3,5m

Nieuwe terrein verharding  
half-verharding  
400,00m<sup>2</sup>

Nog aan te leggen groene voet



Bestaande  
bebouwing

Bestaande  
bebouwing 14,5A

Verhard terrein

6010

Betreft: Bovenaanzicht nieuw  
Site nummer: N12073-B  
Adres: Postweg 145  
1795 JM Cocksdoorp  
Eigenaar:  
Opdrachtgever: VF Regio

Noord



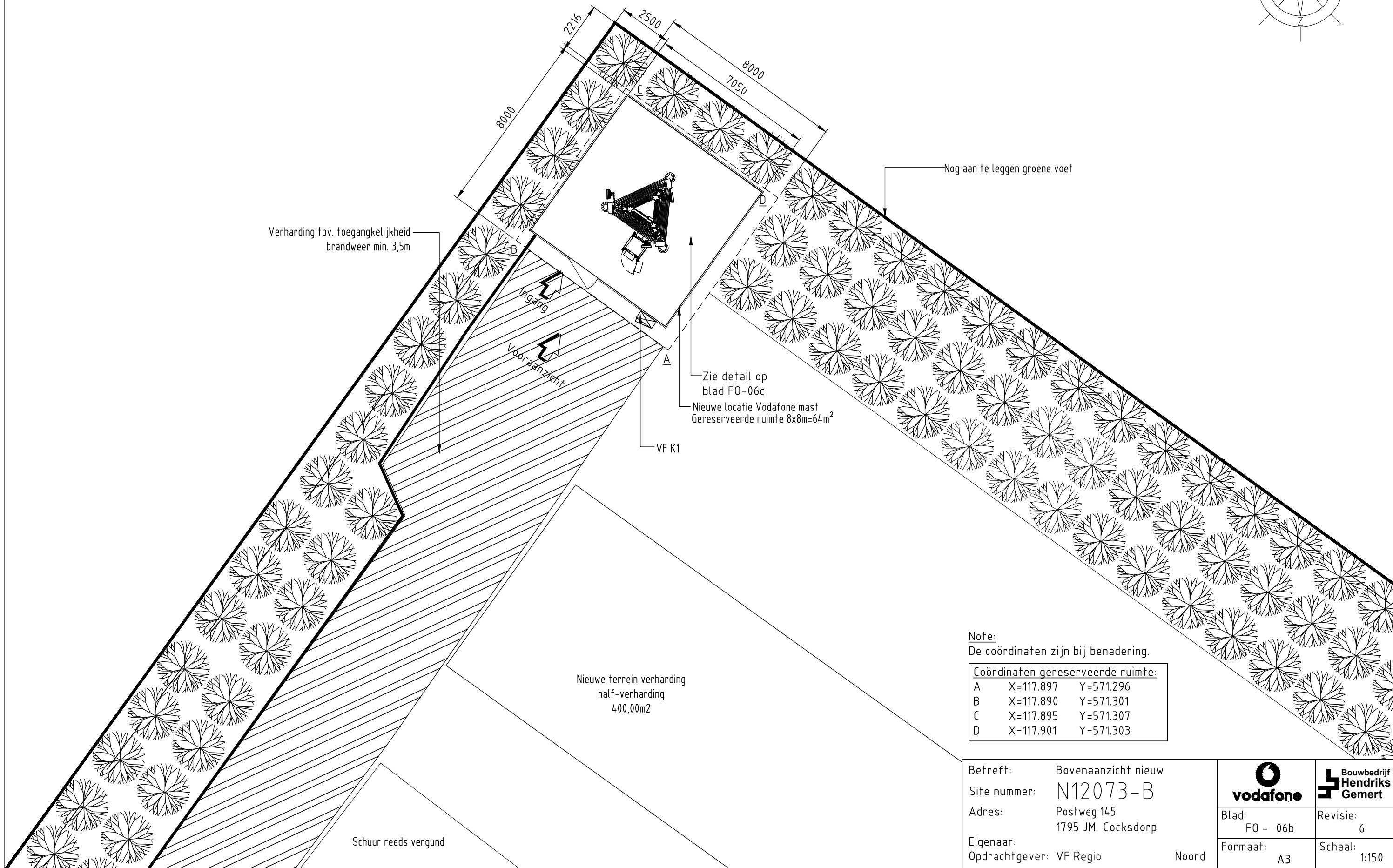
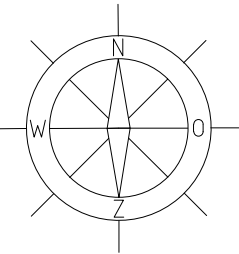
Blad:  
F0 - 06a

Formaat:  
A3



Revisie:  
6

Schaal:  
1:1000



**Note:**  
De coördinaten zijn bij benadering.

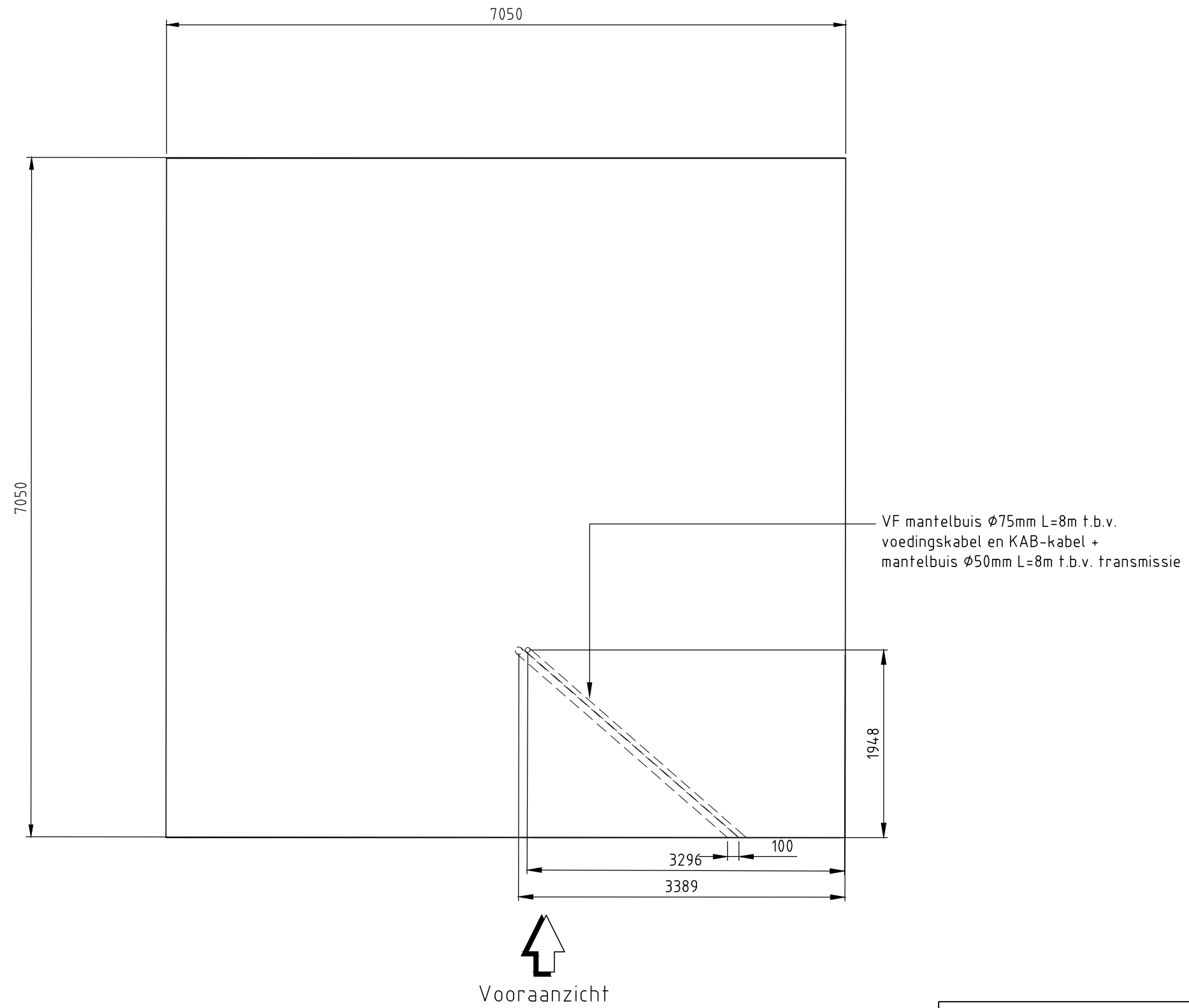
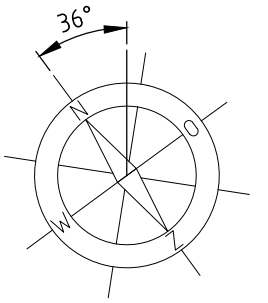
Coördinaten gereserveerde ruimte:		
A	X=117.897	Y=571.296
B	X=117.890	Y=571.301
C	X=117.895	Y=571.307
D	X=117.901	Y=571.303

Betreft:	Bovenaanzicht nieuw
Site nummer:	N12073-B
Adres:	Postweg 145 1795 JM Cocksdoorp
Eigenaar:	
Opdrachtgever:	VF Regio

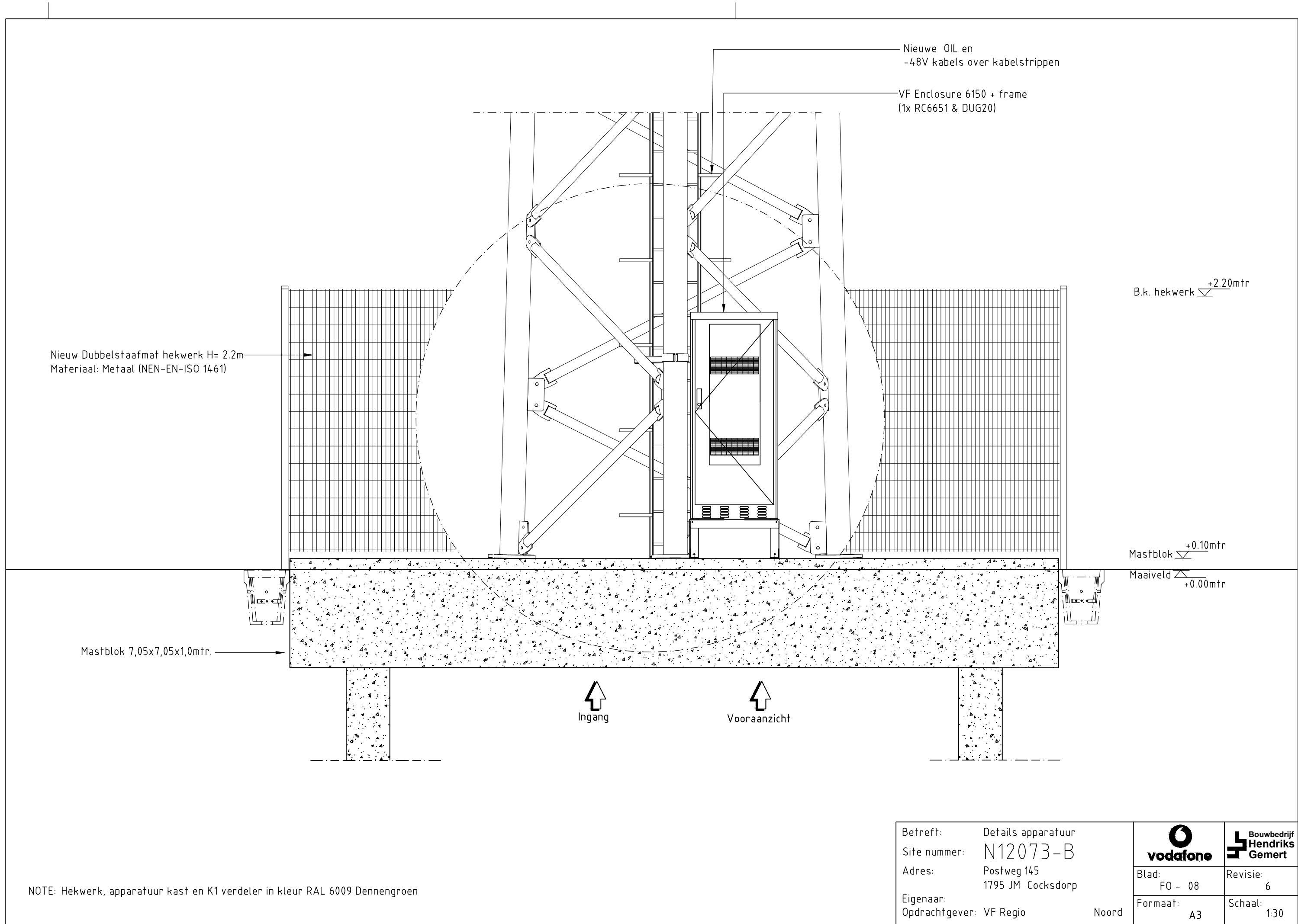
Noord

Blad: F0 - 06b	Revisie: 6
Formaat: A3	Schaal: 1:150

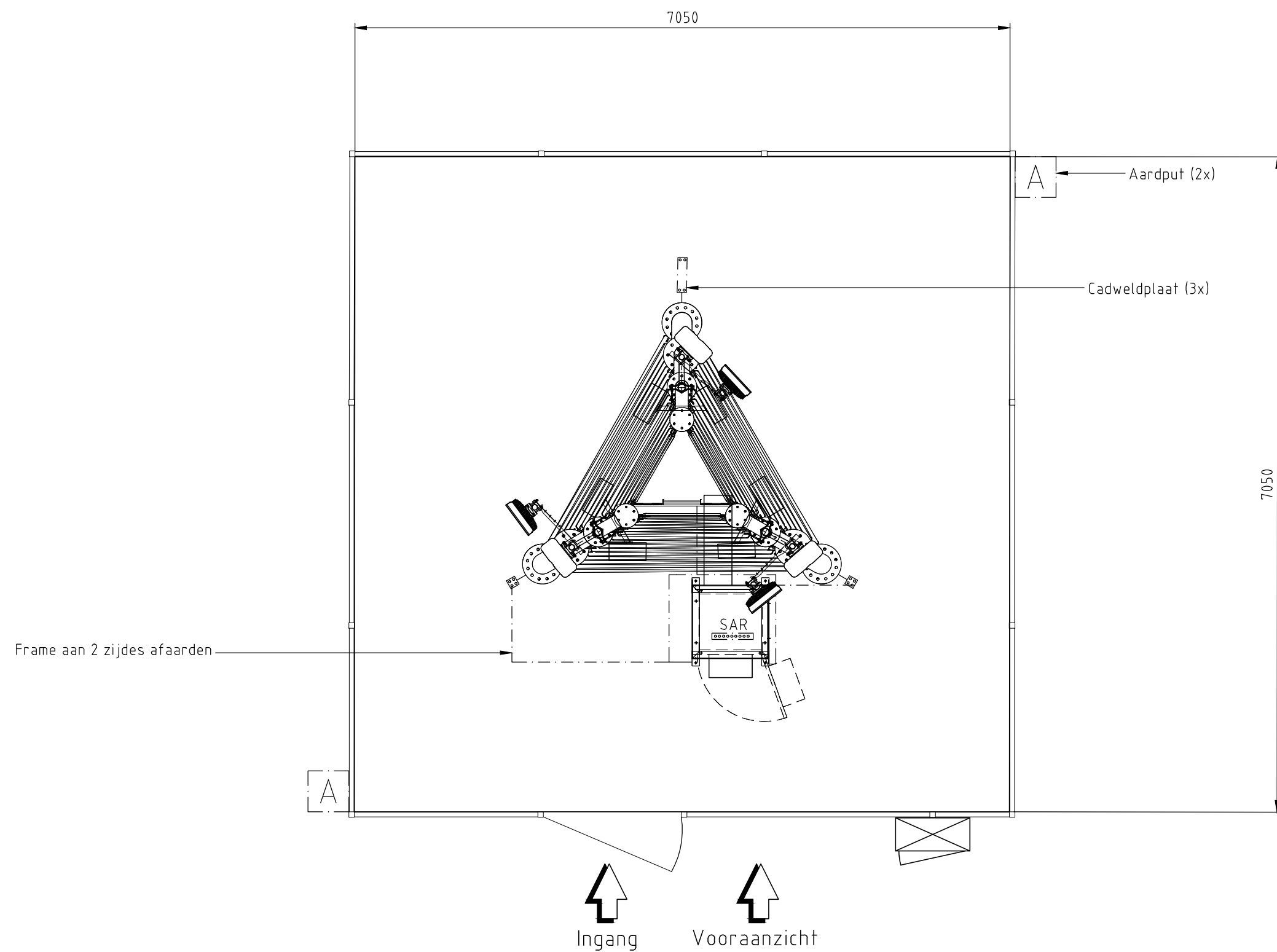
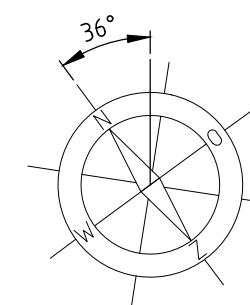




Betreft:	Mantelbuizen		
Site nummer:	N12073-B	Blad:	Revisie:
Adres:	Postweg 145	F0 - 06d	6
Eigenaar:	1795 JM Cocksdorp	Formaat:	Schaal:
Opdrachtgever:	VF Regio	A3	1:50
	Noord		

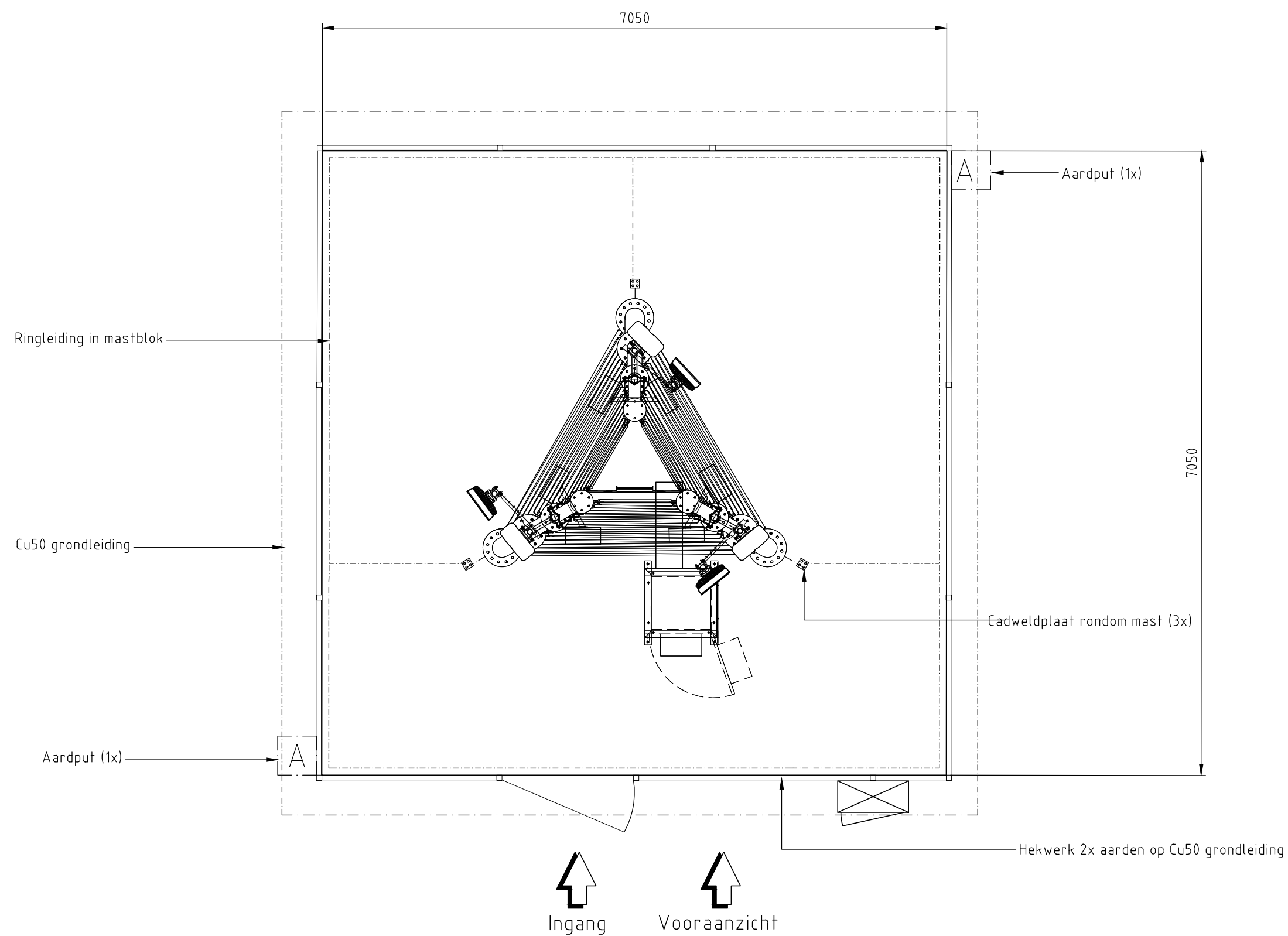






NOTE HAR  
in K1

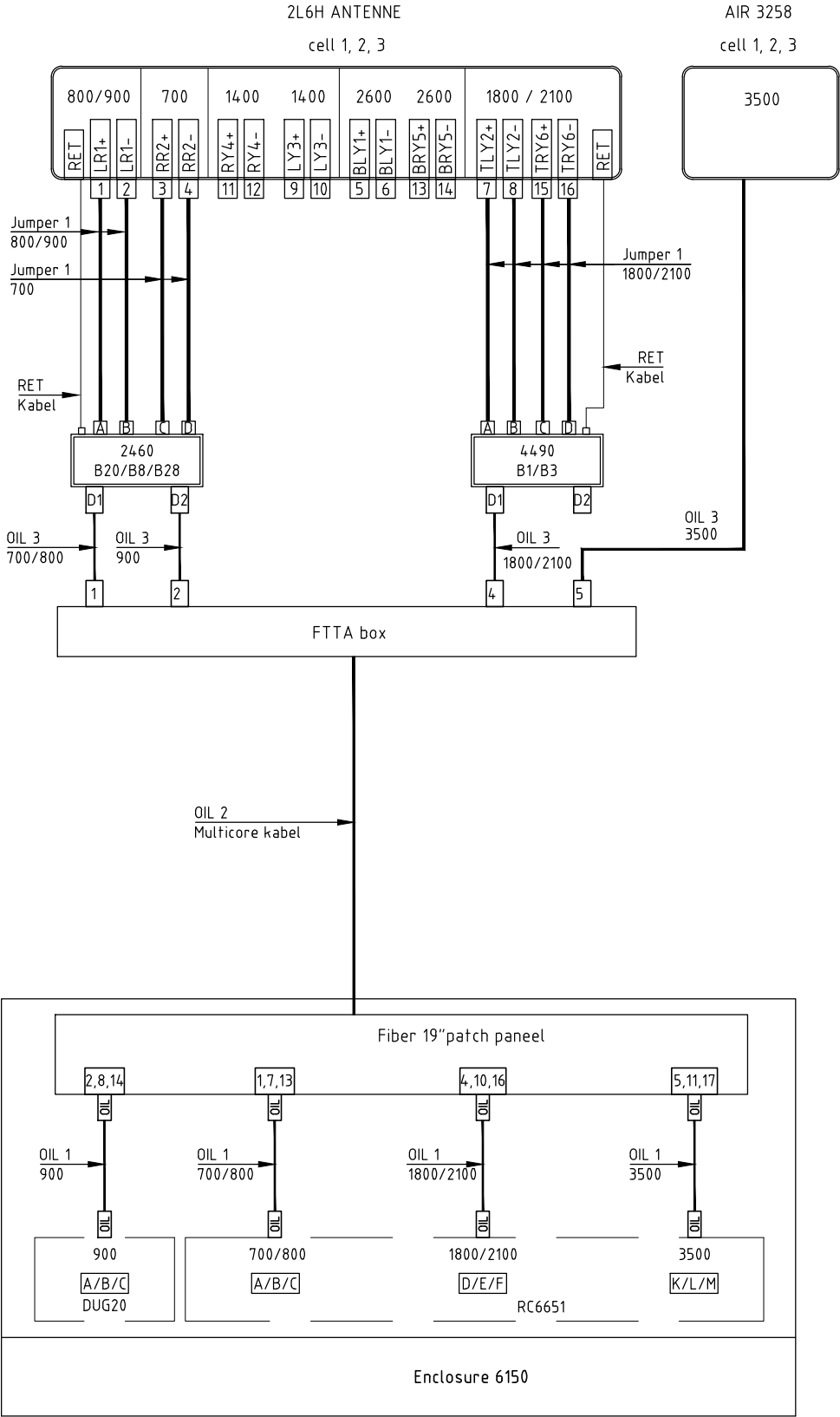
Betreft:	Bovenaanzicht aarding		
Site nummer:	N12073-B	Blad:	Revisie:
Adres:	Postweg 145	F0 - 12a	6
Eigenaar:	1795 JM Cocksdorp	Formaat:	Schaal:
Opdrachtgever:	VF Regio	A3	1:50
		Noord	



Betreft:	Aarding mastblok		
Site nummer:	N12073-B		
Adres:	Postweg 145 1795 JM Cocksdoorp	Blad: F0 - 12b	Revisie: 6
Eigenaar:	Opdrachtgever: VF Regio	Formaat: A3	Schaal: 1:50
		Noord	



Algemeen	Cell 1				Cell 2				Cell 3			
Antenne type	RRZZV4-65D-R8NV1 (2.8)				RRZZV4-65D-R8NV1 (2.8)				RRZZV4-65D-R8NV1 (2.8)			
Orientatie (°)	80				180				270			
1BB	700 / 800 / 900				cell 2				cell 3			
RET poort op 800	cell 1				AISG 1 IN							
RET kabel lengte (m)	2m				2m				2m			
Antenne poort	L R1+(1)	L R1-(2)	R R2+(3)	R R2-(4)	L R1+(1)	L R1-(2)	R R2+(3)	Rr2-(4)	LR 1+(1)	L R1-(2)	R R2+(3)	R R2-(4)
Lengte en type Jumper 1 (m)	2m SCF				2m SCF				2m SCF			
Radio poort	RF A	RF B	RF C	RF D	RF A	RF B	RF C	RF D	RF A	RF B	RF C	RF D
Radio unit	Radio 2460 B8/B20/B28				Radio 2460 B8/B20/B28				Radio 2460 B8/B20/B28			
Radio unit optische poortnr	700-800   Data 1				700-800   Data 1				700-800   Data 1			
Powerkabel dikte (mm2)	2x16mm2				2x16mm2				2x16mm2			
Powerkabel lengte (m)	45m				45m				45m			
Type en lengte jumper Radio-FTTA-box OIL 3 (m) of Radio-BB OIL 2 (m)	RPM2531610/2				RPM2531610/2				RPM2531610/2			
Type en lengte Multi-OIL 2 (m)	RPM2531627/50				RPM2531627/50				RPM2531627/50			
Multi OIL fiberpaar nummer	700-800   1				700-800   1				700-800   1			
Poort 19" fiber patch paneel	700-800   1				700-800   7				700-800   13			
Type en lengte jumper Baseband zijde OIL 1(mm)	TSR3913072/0500				TSR3913072/0500				TSR3913072/0500			
Digitale unit / BB poortnummer	700-800   6651 A				700-800   6651 B				700-800   6651 C			
1BB	1800 / 2100				cell 2				cell 3			
RET poort op 1800	cell 1				AISG 2 IN							
RET kabel lengte (mm)	2m				2m				2m			
Antenne poort	TL Y2+(7)	TL Y2-(8)	TR Y6+(15)	TR Y6-(16)	TL Y2+(7)	TL Y2-(8)	TR Y6+(15)	TR Y6-(16)	TL Y2+(7)	TL Y2-(8)	TR Y6+(15)	TR Y6-(16)
Lengte en type Jumper 1 (m)	2m SCF				2m SCF				2m SCF			
Radio poort	RF A	RF B	RF C	RF D	RF A	RF B	RF C	RF D	RF A	RF B	RF C	RF D
Radio unit	Radio 4490 B1/B3				Radio 4490 B1/B3				Radio 4490 B1/B3			
Radio unit optische poortnr	Data 1				Data 1				Data 1			
Powerkabel dikte (mm2)	2x16mm2				2x16mm2				2x16mm2			
Powerkabel lengte (m)	45m				45m				45m			
Type en lengte jumper Radio-FTTA-box OIL 3 (mm) of Radio-BB OIL 2 (m)	RPM2531610/2				RPM2531610/2				RPM2531610/2			
Type en lengte Multi-OIL 2 (m)	RPM2531627/50				RPM2531627/50				RPM2531627/50			
Multi OIL fiberpaar nummer	4				4				4			
Poort 19" fiber patch paneel	4				10				16			
Type en lengte jumper Baseband zijde OIL 1(mm)	TSR3913072/0500				TSR3913072/0500				TSR3913072/0500			
Digitale unit / BB poortnummer	6651-D				6651-E				6651-F			
1BB	3500				cell 2				cell 3			
Radio unit	AIR 3258				AIR 3258				AIR 3258			
Radio unit optische poortnr	Data 1				Data 1				Data 1			
Powerkabel dikte (mm2)	2x10mm2				2x10mm2				2x10mm2			
Powerkabel lengte (m)	49m				49m				49m			
Type en lengte jumper Radio-FTTA-box OIL 3 (m) of Radio-BB OIL 2 (m)	RPM2531610/2				RPM2531610/2				RPM2531610/2			
Type en lengte Multi-OIL 2 (m)	RPM2531627/50				RPM2531627/50				RPM2531627/50			
Multi OIL fiberpaar nummer	5				5				5			
Poort 19" fiber patch paneel	5				11				17			
Type en lengte jumper Baseband zijde OIL 1(mm)	TSR3913072/0500				TSR3913072/0500				TSR3913072/0500			
Digitale unit / BB poortnummer	6651-K				6651-L				6651-M			
Enclosure, 19" cabinet etc					Enclosure 6150							



36.4f-60 MHz -4x4-3500MHz -2L6H-280cm

2460-4490-AIR 3258

(700-800-900-1800-2100-3500)

Betreft: multicore/kabel schema

Site nummer: N12073-B

Adres: Postweg 145  
1795 JM Cocksdoorp

Eigenaar:  
Opdrachtgever: VF Regio

Noord



Blad: F0 - 15a

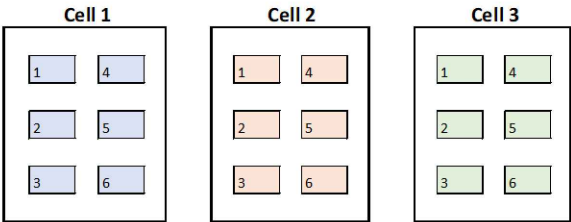
Formaat: A3



Revisie: 6

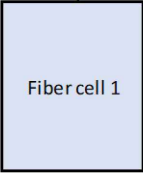
Schaal: Nvt

Multi Core\_ B-zijde  
FTTA box



				Type SFP
FTTA box cell 1	1	MC1B-1	cell 1 - 700/800 - Radio 2460 (Paar 1)	10 Gb
	2	MC1B-2	cell 1 - 900 - Radio 2460 (Paar 2)	2,5 GB
	3	MC1B-3	cell 1 -	
	4	MC1B-4	cell 1 - 1800/2100 - Radio 4490 (Paar 4)	10 Gb
	5	MC1B-5	cell 1 - 3500 - AIR3258 (Paar 5)	25 Gb
	6	MC1B-6	cell 1 -	
FTTA box cell 2	1	MC2B-1	cell 2 - 700/800 - Radio 2460 (Paar 1)	10 Gb
	2	MC2B-2	cell 2 - 900 - Radio 2460 (Paar 2)	2,5 GB
	3	MC2B-3	cell 2 -	
	4	MC2B-4	cell 2 - 1800/2100 - Radio 4490 (Paar 4)	10 Gb
	5	MC2B-5	cell 2 - 3500 - AIR3258 (Paar 5)	25 Gb
	6	MC2B-6	cell 2 -	
FTTA box cell 3	1	MC3B-1	cell 3 - 700/800 - Radio 2460 (Paar 1)	10 Gb
	2	MC3B-2	cell 3 - 900 - Radio 2460 (Paar 2)	2,5 GB
	3	MC3B-3	cell 3 -	
	4	MC3B-4	cell 3 - 1800/2100 - Radio 4490 (Paar 4)	10 Gb
	5	MC3B-5	cell 3 - 3500 - AIR3258 (Paar 5)	25 Gb
	6	MC3B-6	cell 3 -	

Labels op kabel



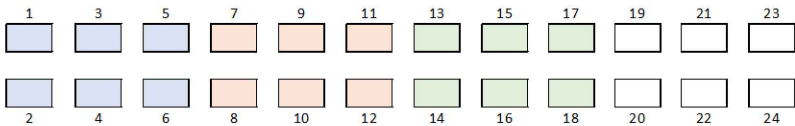
Labels op fiber

cell 1 700/800
cell 1 900
cell 1
cell 1 1800/2100
cell 1 3500
cell 1 spare

Multi Core\_ B-zijde (12 fibers-  
6x LC duplex)

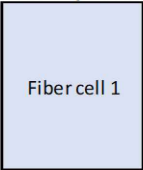


Multi Core\_ A-zijde  
19" fiber patch paneel, (24x LC duplex)



				Type SFP
1	MC1A-1	cell 1 - 700/800 - Radio 2460 (Paar 1)		10 Gb
2	MC1A-2	cell 1 - 900 - Radio 2460 (Paar 2)		2,5 GB
3	MC1A-3	cell 1 -		
4	MC1A-4	cell 1 - 1800/2100 - Radio 4490 (Paar 4)		10 Gb
5	MC1A-5	cell 1 - 3500 - AIR 3258 (Paar 5)		25 Gb
6	MC1A-6	cell 1 -		
7	MC2A-1	cell 2 - 700/800 - Radio 2460 (Paar 1)		10 Gb
8	MC2A-2	cell 2 - 900 - Radio 2460 (Paar 2)		2,5 GB
9	MC2A-3	cell 2 -		
10	MC2A-4	cell 2 - 1800/2100 - Radio 4490 (Paar 4)		10 Gb
11	MC2A-5	cell 2 - 3500 - AIR 3258 (Paar 5)		25 Gb
12	MC2A-6	cell 2 -		
13	MC3A-1	cell 3 - 700/800 - Radio 2460 (Paar 1)		10 Gb
14	MC3A-2	cell 3 - 900 - Radio 2460 (Paar 2)		2,5 GB
15	MC3A-3	cell 3 -		
16	MC3A-4	cell 3 - 1800/2100 - Radio 4490 (Paar 4)		10 Gb
17	MC3A-5	cell 3 - 3500 - AIR 3258 (Paar 5)		25 Gb
18	MC3A-6	cell 3 -		
19	-	reserve		
20	-	reserve		
21	-	reserve		
22	-	reserve		
23	-	reserve		
24	-	reserve		

Labels op kabel



Labels op fiber

cell 1 700/800
cell 1 900
cell 1
cell 1 1800/2100
cell 1 3500
cell 1 spare
cell 2 700/800
cell 2 900
cell 2
cell 2 1800/2100
cell 2 3500
cell 2 spare
cell 3 700/800
cell 3 900
cell 3
cell 3 1800/2100
cell 3 3500
cell 3 spare

Multi Core\_ A-zijde (12 fibers-  
6x LC duplex)

Betreft: multicore schema  
Site nummer: N12073-B  
Adres: Postweg 145  
1795 JM Cocksdorp  
Eigenaar:  
Opdrachtgever: VF Regio

Noord



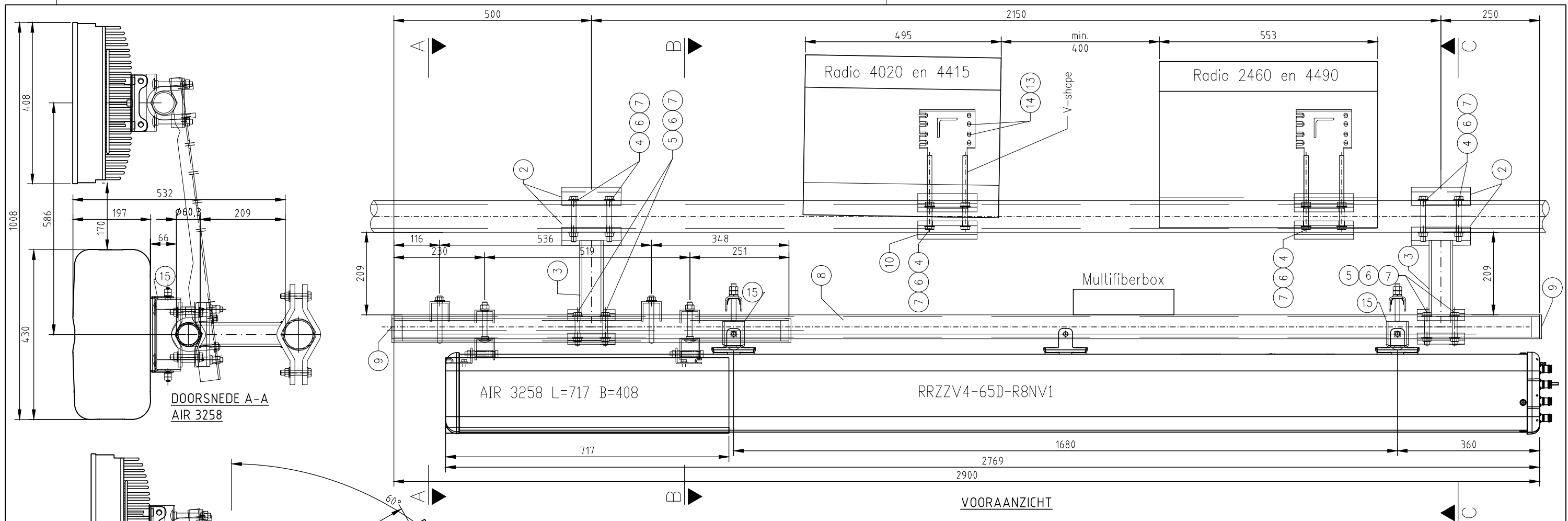
Blad:  
F0 - 15b

Formaat:  
A3



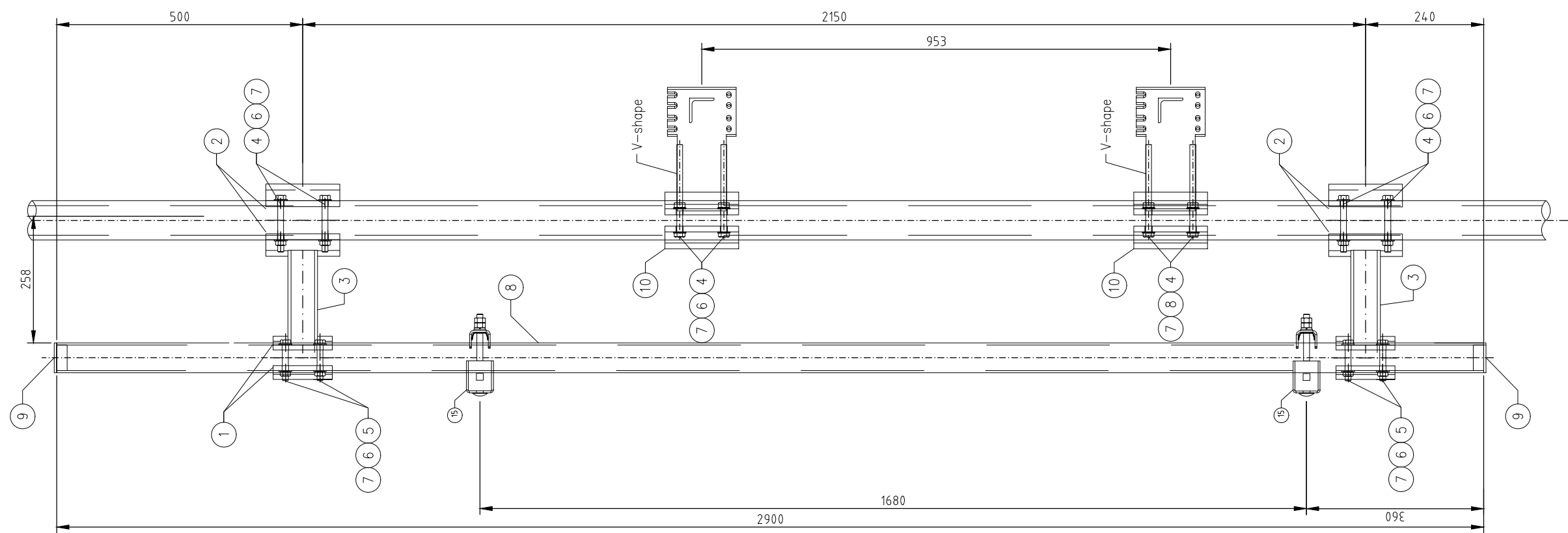
Revisie:  
6

Schaal:  
Nvt



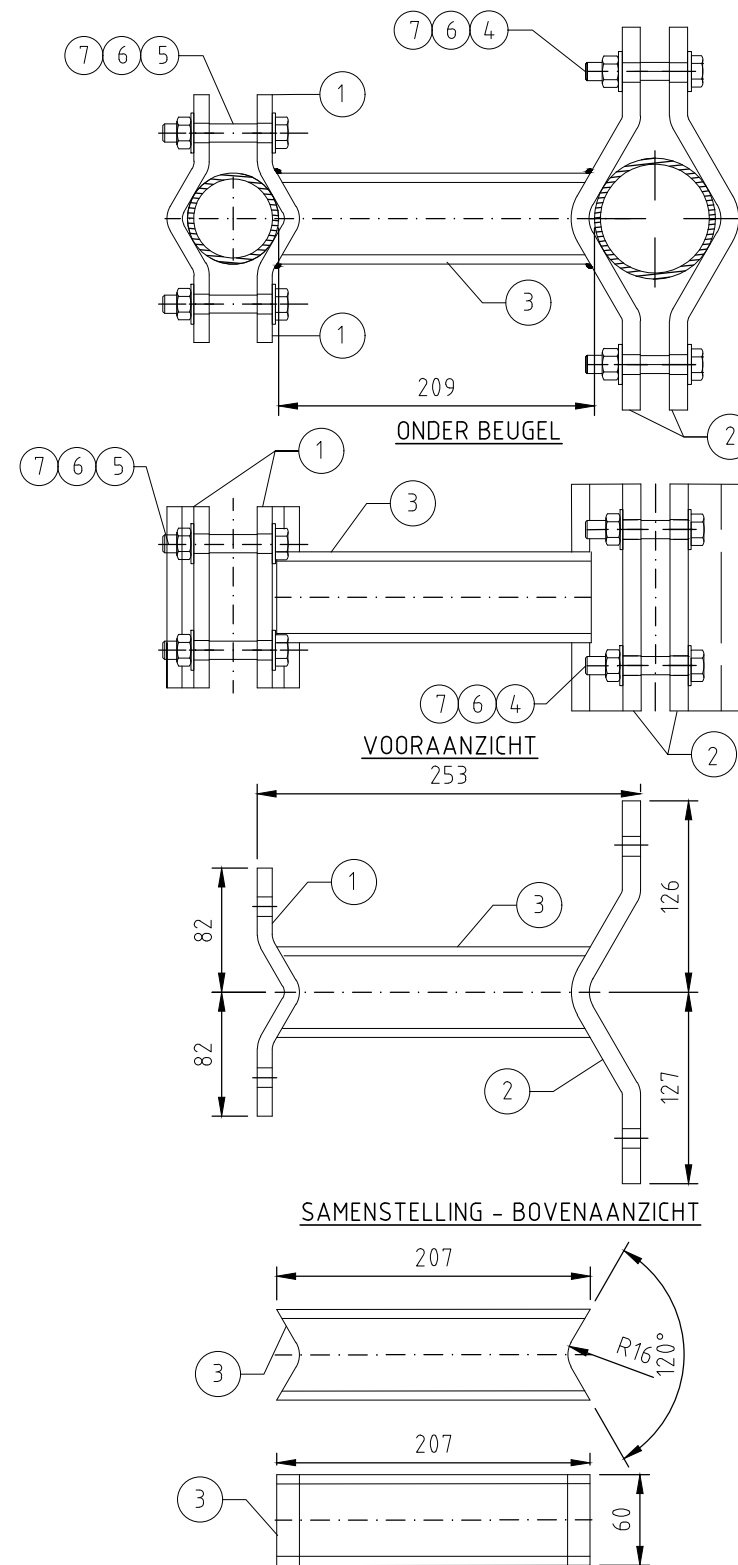
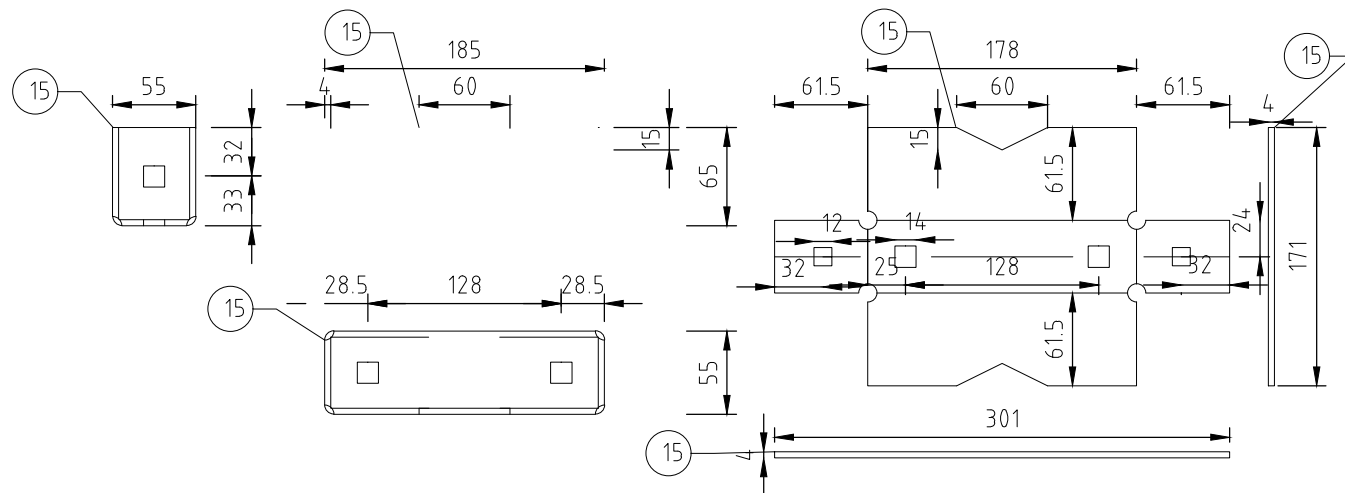
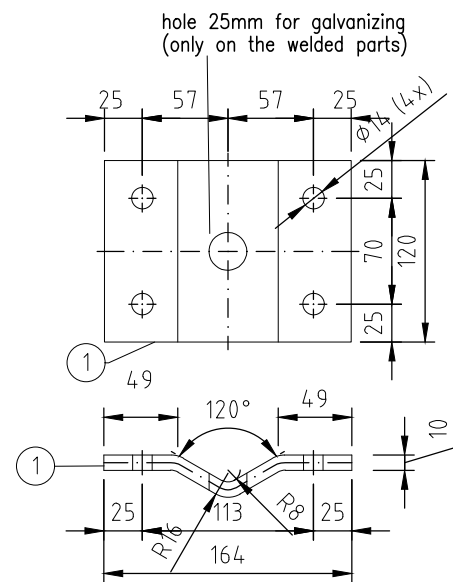
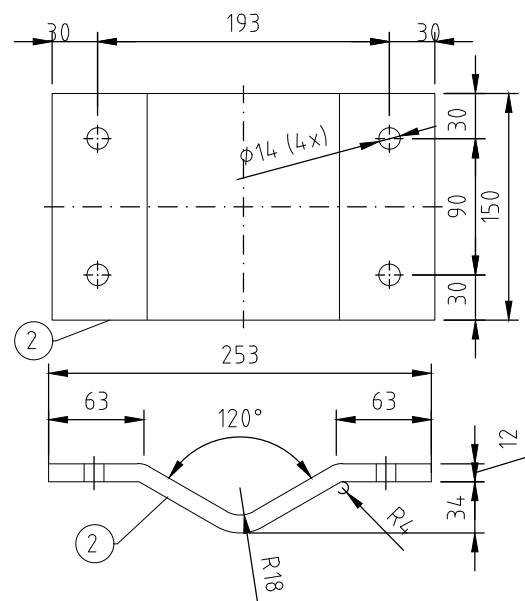
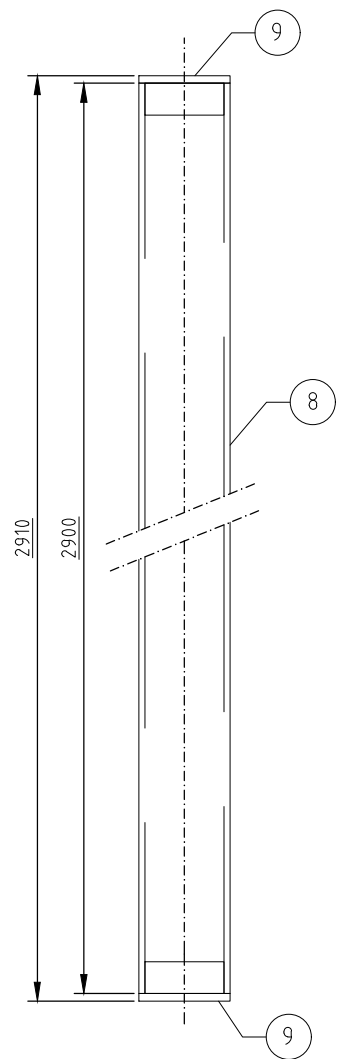
Opm:  
 Antennes worden gemonteerd met de standaard meegeleverde brackets  
 in combinatie met U-profiel pos 15.  
 Maximale verdraaiing van de antenne is  $\pm 60$  graden.  
 V-shape uithouder 2.90m parallel voor 4 systemen 80-170mm met  
 Commscope en AIR3258 antenne VDL mast

Betreft:	Uithouder ant. / Radio's		
Site nummer:	N12073-B		
Adres:	Postweg 145 1795 JM Cocksdoorp		
Eigenaar:	VF Regio		
Opdrachtgever:	Noord		
Blad:	C1 - 001		
Formaat:	A3		
Revisie:	6		
Schaal:	1:10		



VOORAANZICHT

Betreft:	Uithouder ant. / Radio's		
Site nummer:	N12073-B	Blad:	Revisie:
Adres:	Postweg 145	C1 - 002	6
Eigenaar:	1795 JM Cocksdorp	Formaat:	Schaal:
Opdrachtgever:	VF Regio	A3	1:10
Noord			



### Standaard staal bestellen via MRF

- Kwadrant standaard tek. 41.8
- Constructie 3x toepassen
- Alle stalen onderdelen thermisch verzinken
- Lassen: constructief min. 5mm, tenzij anders aangegeven

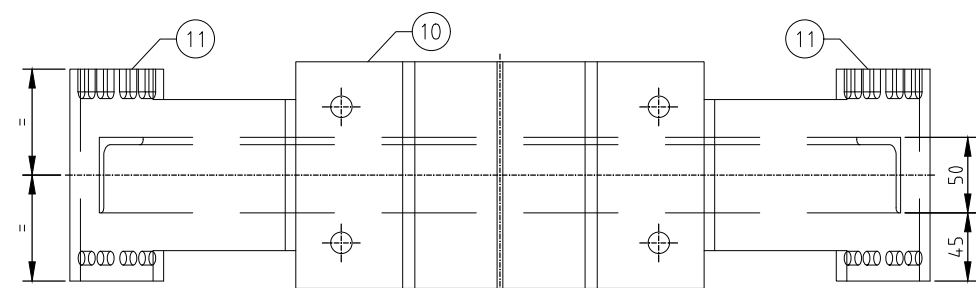
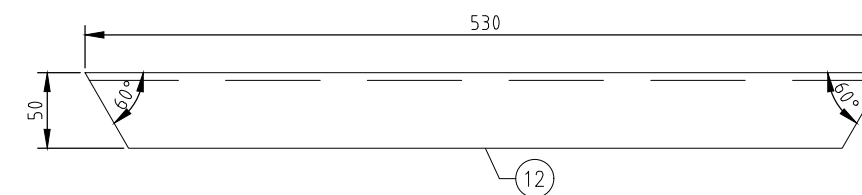
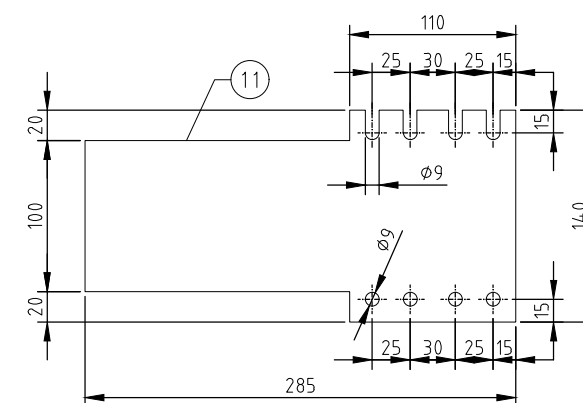
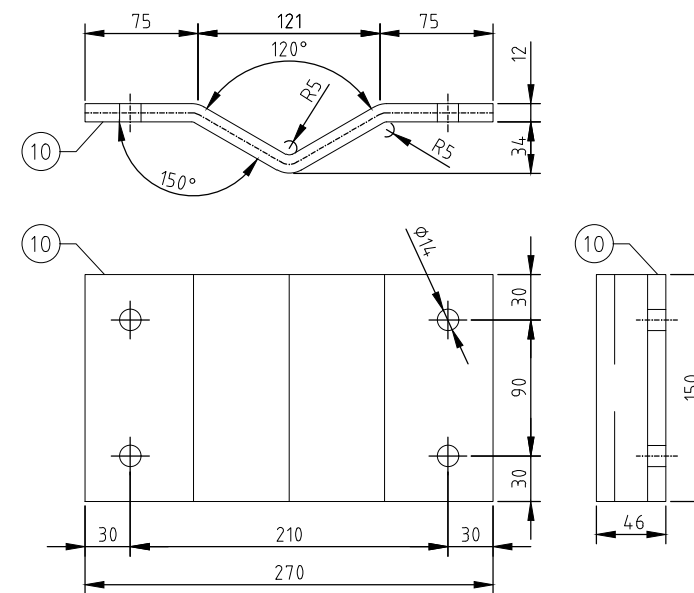
Pos.nr.	Aantal	Omschrijving	Dimensionering	Materiaal	Opmerkingen	Leverancier
1	04	Strip 120x10mm	L=173mm	S235 THVZ	Lassen aan Pos 3	VDL
2	04	Strip 150x12mm	L=270mm	S235 THVZ	Lassen aan Pos 3	VDL
3	02	Koker 60x60x6	L=207mm	S235 THVZ	Lassen aan Pos 1 & 2	VDL
4	16	Bout M12	L=170mm	St 8.8 THVZ	DIN933 volle draad (voorspankracht 9kN)	VDL
5	04	Bout M12	L=80mm	St 8.8 THVZ	DIN603 volle draad (voorspankracht 5kN)	VDL
6	20	Moer M12		St 8 THVZ		VDL
7	40	Nord-lock ring M12		flZn		VDL
8	02	Buis ø60,3x4mm	L=2900mm	S235 THVZ		VDL
9	04	Kunststof afdekdop (ø60.3mm)		PVC		VDL
15	02	U-profiel (2x)		S235 THVZ		VDL

Opm. :

Antennes monteren met de standaard meegeleverde antenne beugels in combinatie met U-profiel pos 15. V-shape uithouder 2.90m parallel voor 4 systemen 80-170mm met Commscope en AIR3278 antenne VDL mast

Betreft:	Uithouder ant. / Radio's		
Site nummer:	N12073-B		
Adres:	Postweg 145 1795 JM Cocksdoorp		
Eigenaar:	VF Regio		
Opdrachtgever:	Noord		
Blad:	C1 - 003		
Formaat:	A3		
Revisie:	6		
Schaal:	1:5		



V-SHAPE

## Standaard staal bestellen via MRF

- Kwadrant standaard tek. 41.8
- Constructie 3x toepassen
- Alle stalen onderdelen thermisch verzinken
- Lassen: constructief min. 5mm, tenzij anders aangegeven

Pos.nr.	Aantal	Omschrijving	Dimensionering	Materiaal	Opmerkingen	Leverancier
10	04	Strip 150x12mm	L=288mm	S235 THVZ	2x lassen aan Pos 11	VDL
11	04	Strip 140x8mm	L=285mm	S235 THVZ	Lassen aan Pos 10 en Pos 12	VDL
12	02	L50x50x5	L=530mm	S235 THVZ	Lassen aan Pos 11	VDL
13	36	Nord-lock ring M8		flZn		VDL
14	16	RVS bout M8	L=25mm	St 8.8 THVZ	DIN931	VDL

Betreft:	Uithouder ant. / Radio's	
Site nummer:	N12073-B	
Adres:	Postweg 145 1795 JM Cocksdoorp	
Eigenaar:		
Opdrachtgever:	VF Regio	Na

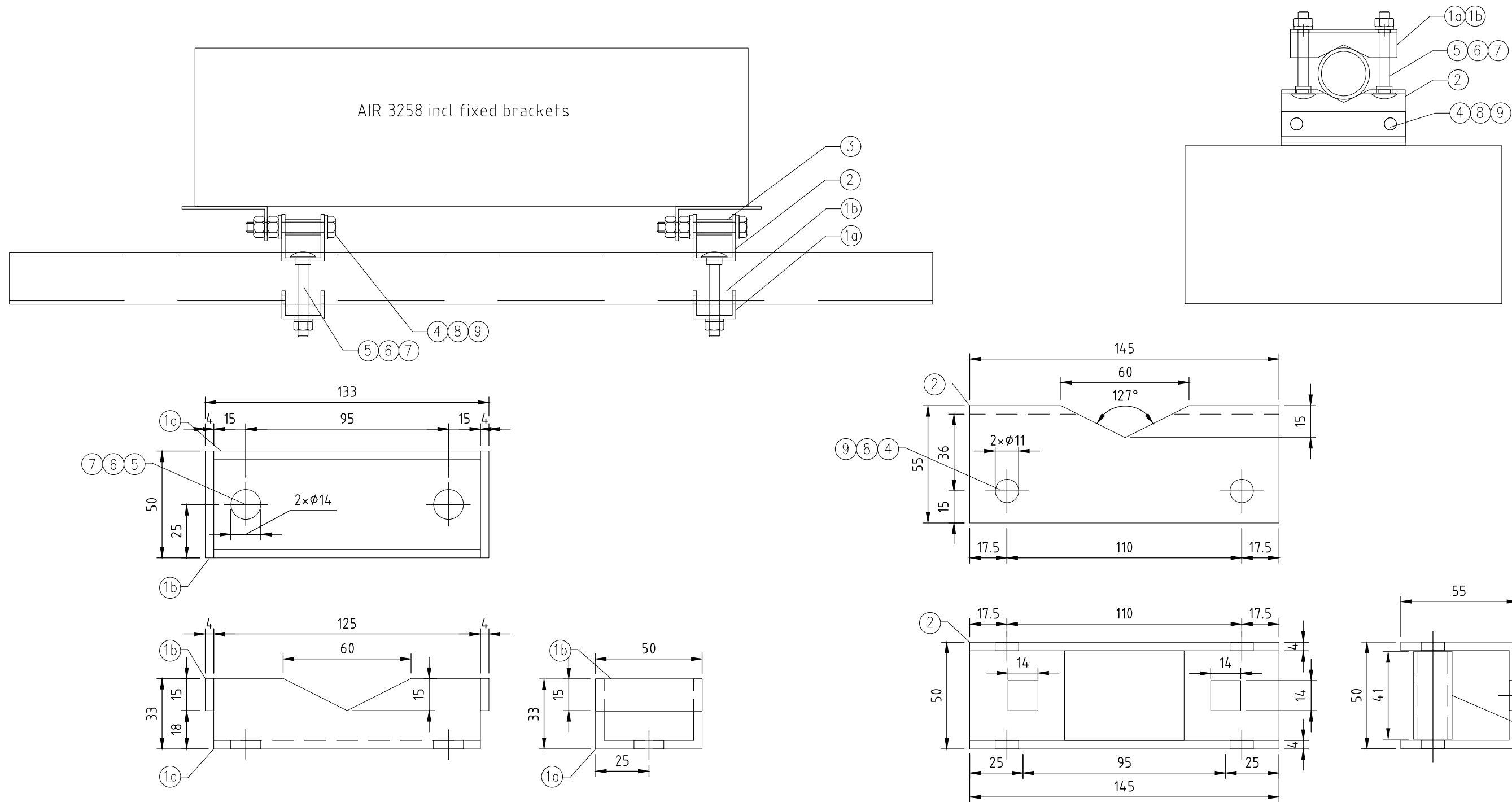


Blad:  
C1 - 004

Revisie: 6

Formaat: A3

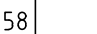

Schaal:  
1:5

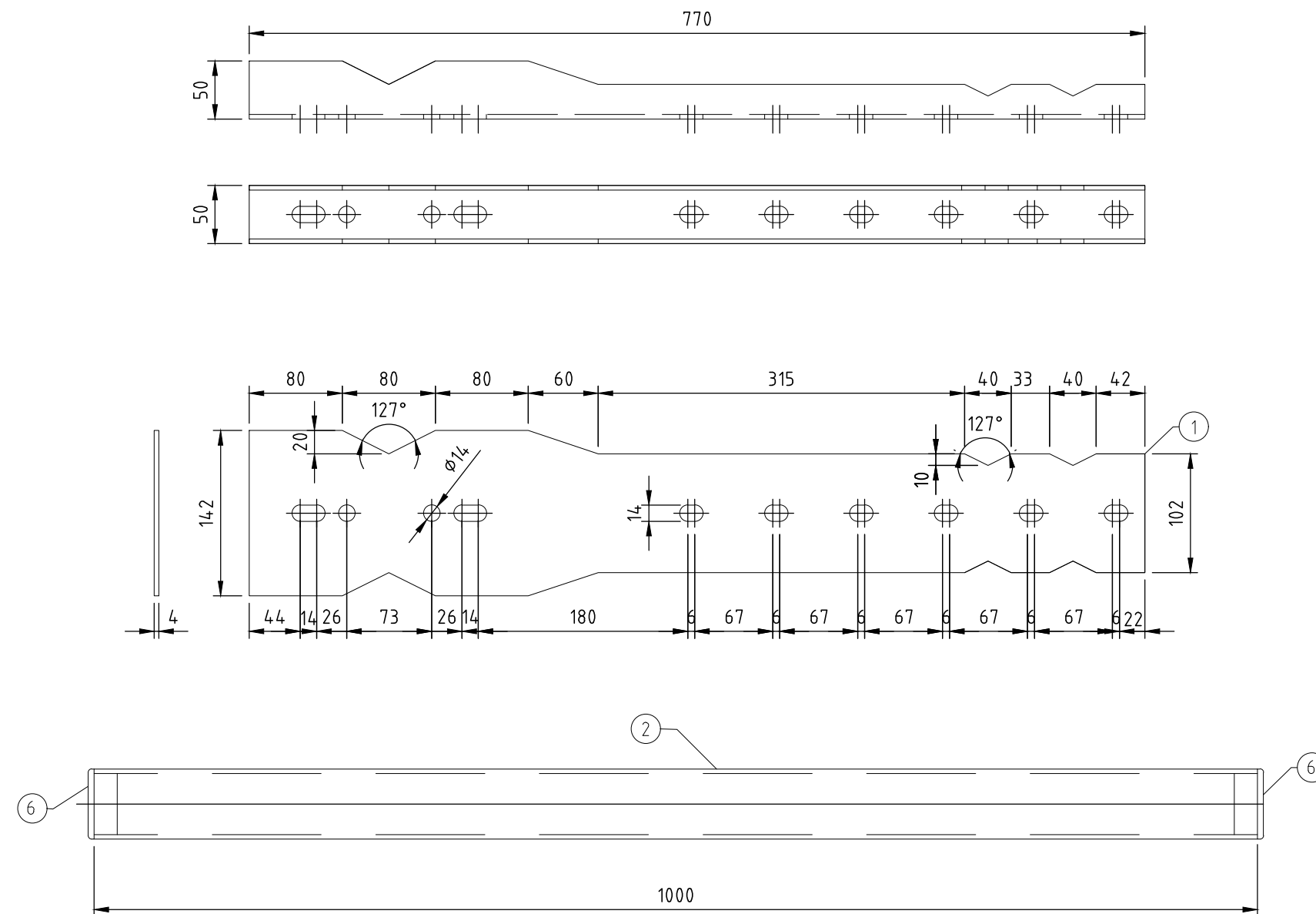


**Standaard staal bestellen via MRF**

- Kwadrant standaard tek. 45.5
- Constructie 3x toepassen
- Alle stalen onderdelen thermisch verzinken
- Lassen: constructief min. 5mm, tenzij anders aangegeven

Pos.nr.	Aantal	Omschrijving	Dimensionering	Materiaal	Opmerkingen	Leverancier
01a	02	Strip 125x4mm	L=116mm	S235 THVZ	Lassen aan Pos 1b	VDL
01b	04	Strip 15x4mm	L=50mm	S235 THVZ	Lassen aan Pos 1a	VDL
02	02	Strip 145x4mm	L=160mm	S235 THVZ		VDL
03	04	Distance tube Ø25x3.2	L=41mm	S235 THVZ		VDL
04	04	Bout M10	L=100mm	St 8.8 THVZ	DIN933 volle draad (voorspankracht 5kN)	VDL
05	04	Slotbout M12	L=100mm	St 8.8 THVZ	DIN933 (voorspankracht 5kN)	VDL
06	04	Moer M12		St 8 THVZ		VDL
07	16	Nord-lock ring M12		flZn		VDL
08	08	Moeren M10		St 8 THVZ		VDL
09	12	Noord-Lock ring M10		flZn		VDL



Betreft:	Constructie antennes AIR3258			
Site nummer:	N12073-B			
Adres:	Postweg 145 1795 JM Cocksdoorp			
Eigenaar:				
Opdrachtgever:	VF Regio	Noord		
			Blad:	Revisie:
			C1 - 005	6
			Formaat:	Schaal:
			A3	1:5

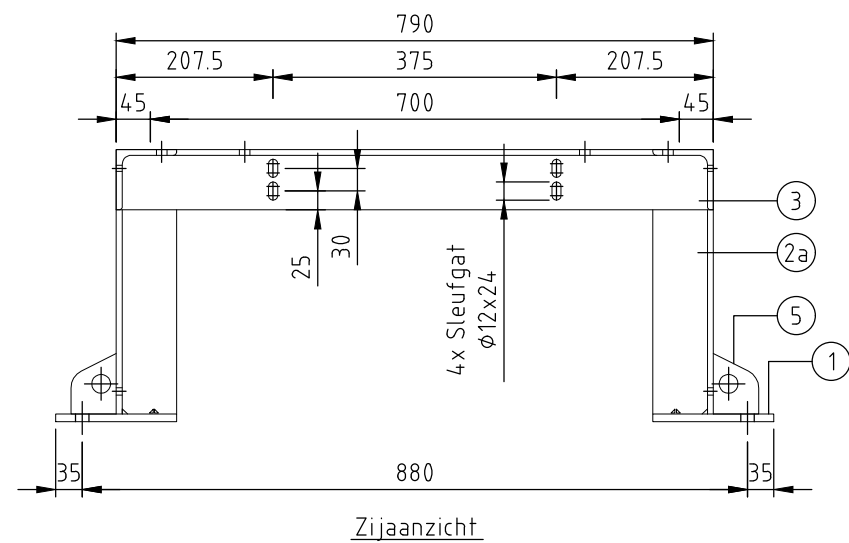
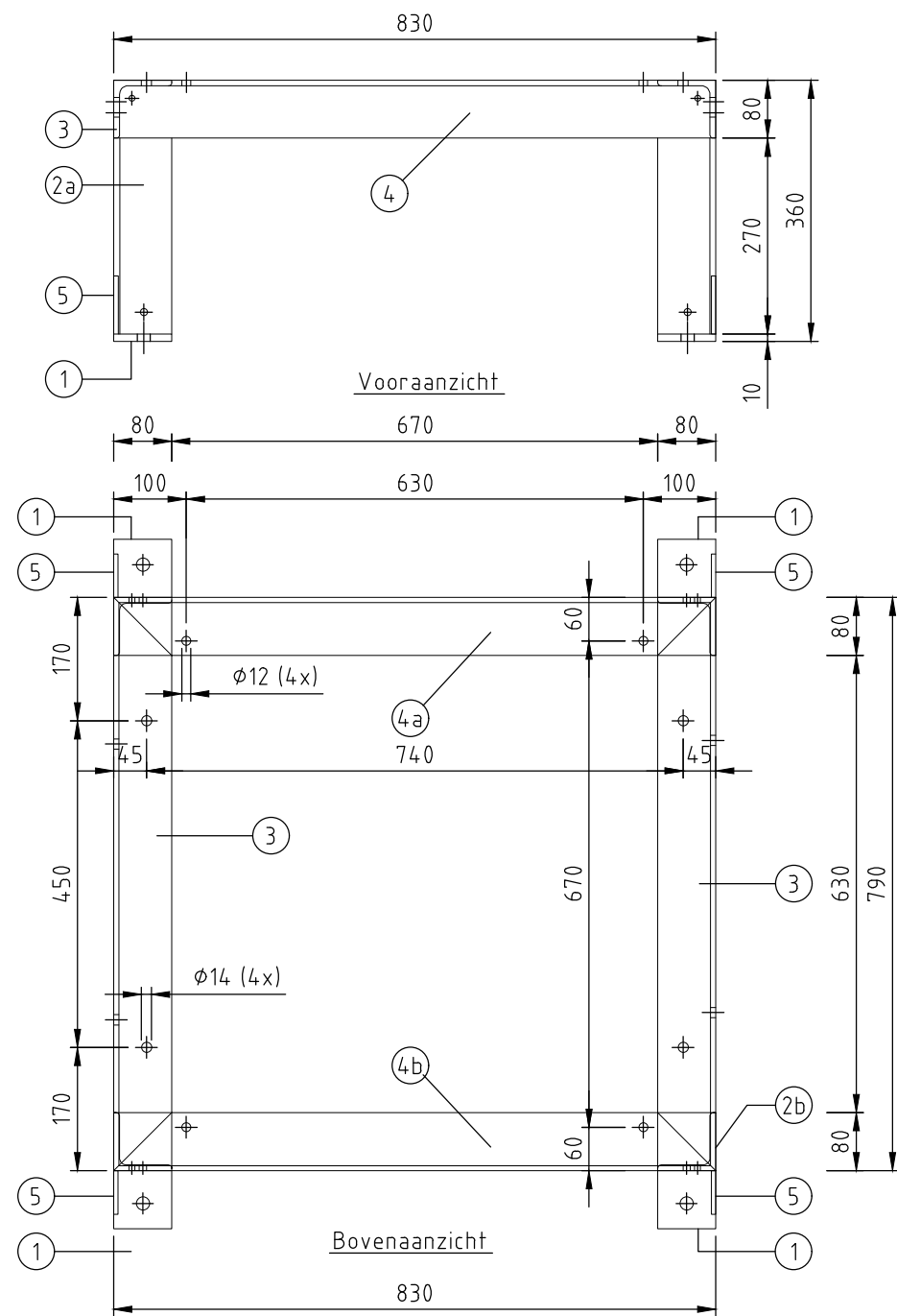


### Standaard staal bestellen via MRF

- Kwadrant standaard tek. 45.5
- Constructie 3x toepassen
- Alle stalen onderdelen thermisch verzinken
- Lassen: constructief min. 5mm, tenzij anders aangegeven

Pos.nr.	Aantal	Omschrijving	Dimensionering	Materiaal	Opmerkingen	Leverancier
1	02	Plaat 142x4mm	L=770mm	S235 THVZ		VDL
2	01	Tube ø60.3x4	L=1000mm	S235 THVZ		VDL
3	04	U_Bolts M12 t.b.v ø60.3	L=280mm	St 8.8 THVZ	DIN933 volle draad (voorspankracht 9kN)	VDL
4	08	Moer M12	-	St 8 THVZ		VDL
5	08	Nord-lock ring M12		flZn		VDL
6	02	Kunststof afdekdop (ø60.3mm)		PVC		VDL

Betreft:	Constructie antennes AIR3258		
Site nummer:	N12073-B		
Adres:	Postweg 145 1795 JM Cocksdoorp		
Eigenaar:	VF Regio	Noord	
Opdrachtgever:			
Blad:	C1 - 006		
Formaat:	A3		
Revisie:	6		
Schaal:	1:5		



### Standaard staal bestellen via MRF

- Alle stalen onderdelen Thermisch verzinken
- Lassen: constructief min. 4mm, tenzij anders aangegeven
- Voorspanning M12 bout: 97 Nm
- Hijsen dmv D-sluiting en hijsband in daarvoor bestemde ogen in poot
- Kwadrant standaard tek. 12.5.1
- Constructie 1x toepassen

Opmerking:  
Bovenzijde frame vlak afslijpen

Pos.nr.	Aantal	Omschrijving	Dimensionering	Materiaal	Opmerkingen	Leverancier	Item nr.
01t/m04	01	MMC frame		S235 THVZ			
2	04	Bout M12	L=110mm	St 8.8 THVZ	tbv bevestiging RBS op frame		
3	08	Moer M12		St THVZ [8]			
4	12	Nord lock M12		Staal			1562
5	04	Bout M12	L=40mm	St 8.8 THVZ	tbv bevestiging MMC kast		
6	04	Bout M10	L=40mm	St 8.8 THVZ	tbv enclosure 6150		
7	04	Moer M10		St THVZ [8]			
8	08	Nord lock M10		Staal			1561
9	04	Chemisch anker M16	L=80mm	St 8.8 THVZ			
10	04	Moer M16		St THVZ [8]			
11	04	Nord lock M16		Staal			1563

Betreft: Enclosure frame  
Site nummer: N12073-B  
Adres: Postweg 145  
1795 JM Cocksdoorp  
Eigenaar:  
Opdrachtgever: VF Regio

Noord



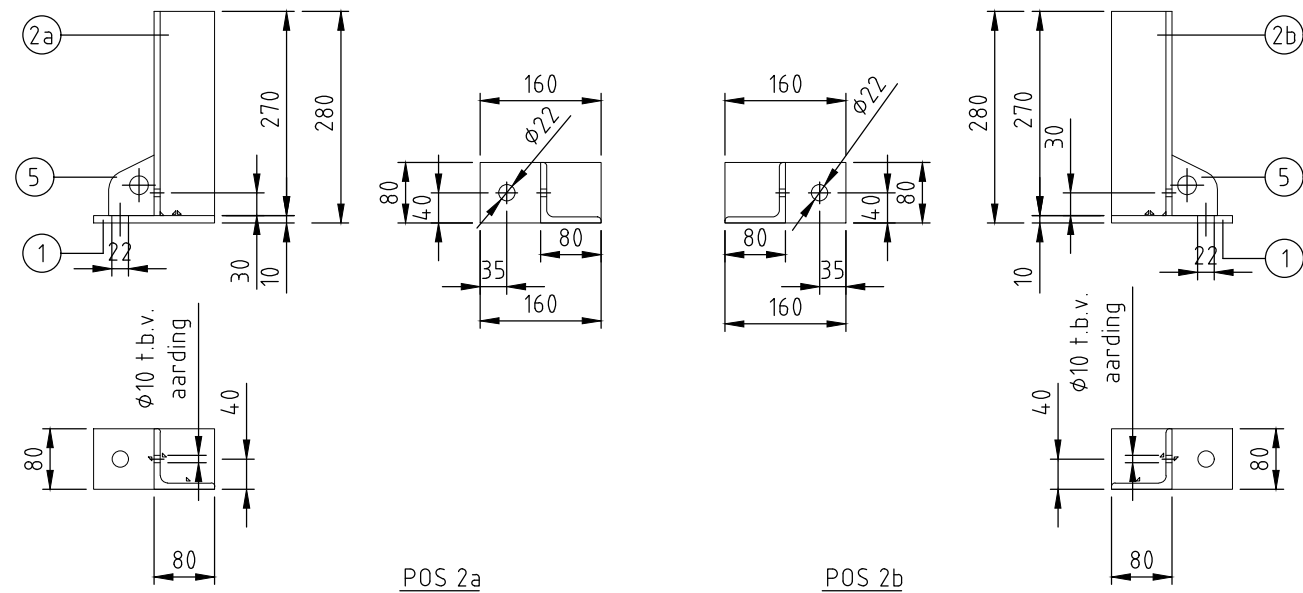
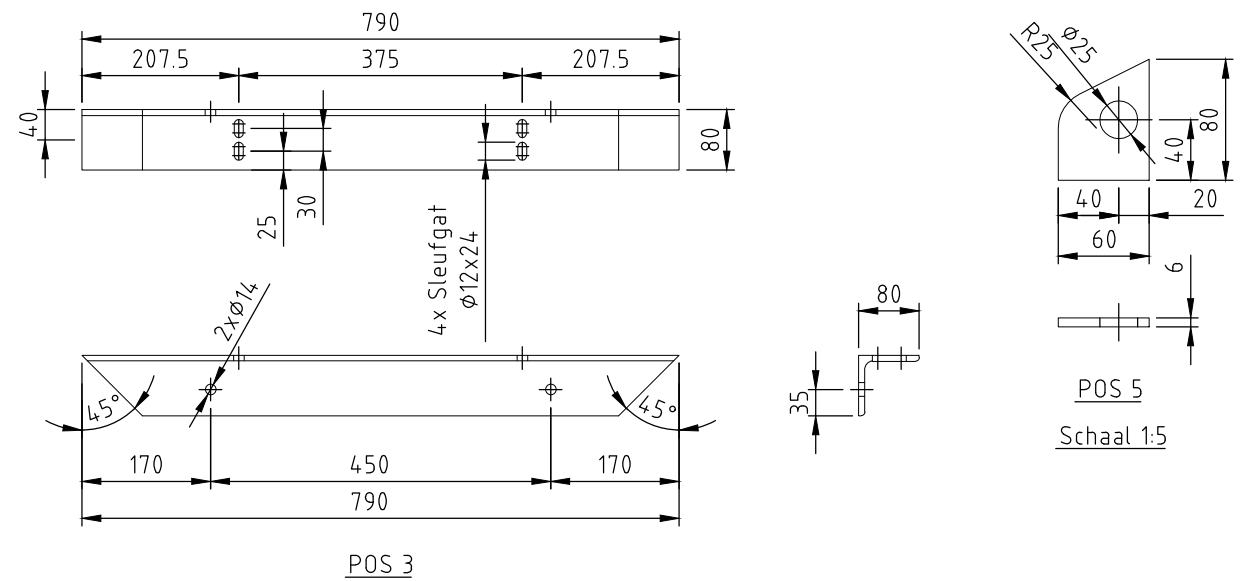
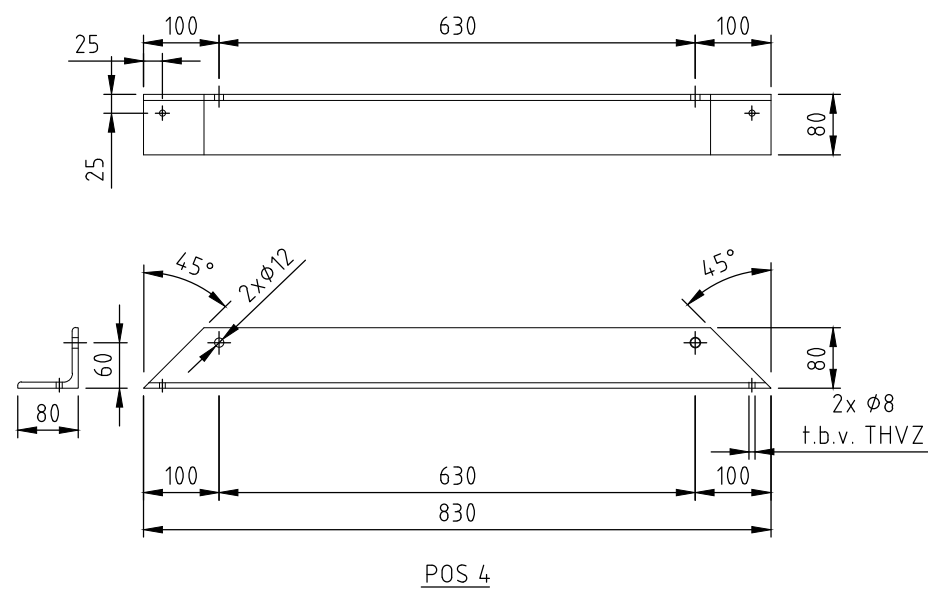
Blad:  
C2 - 001

Formaat:  
A3



Revisie:  
6

Schaal:  
1:10




POS 5  
Schaal 1:5

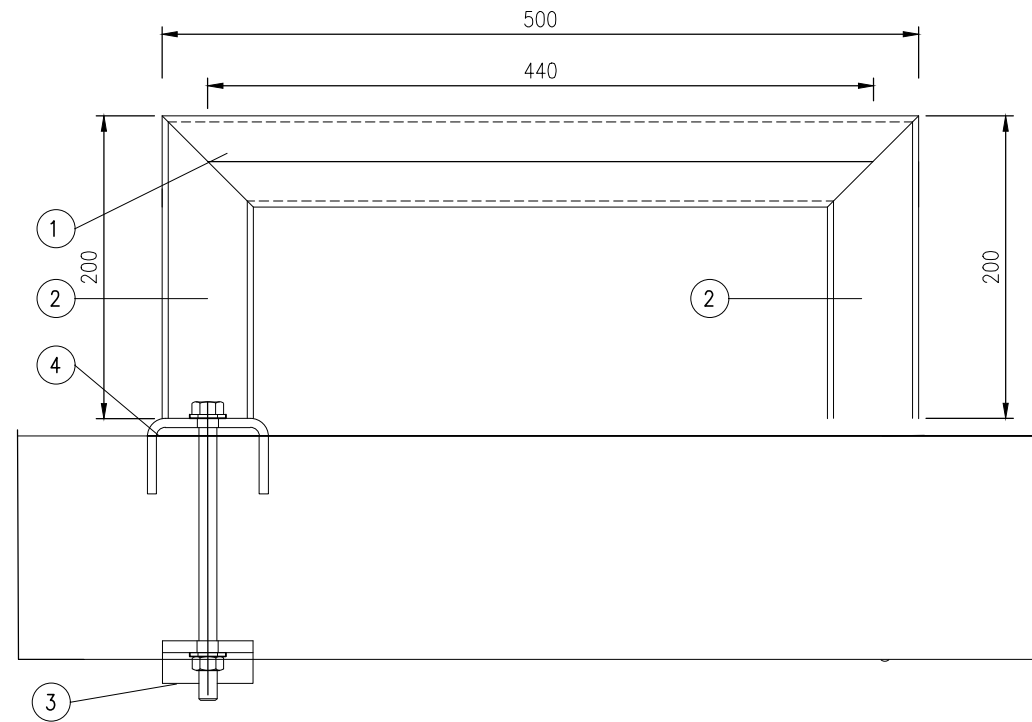
## Standaard staal bestellen via MRF

- Kwadrant standaard tek. 12.5.2
- Constructie 1x toepassen
- Alle stalen onderdelen Thermisch verzinken
- Lassen: constructief min. 4mm, tenzij anders aangegeven
- Voorspanning M16 bout: 237 Nm

Pos.nr.	Aantal	Omschrijving	Dimensionering	Materiaal	Opmerkingen	Leverancier	Item nr.
1	04	Plaat 80x10mm	L=160mm	S235 THVZ	Lassen aan Pos 2 en 5		
2a	02	L80x80x8	L=270mm	S235 THVZ	Lassen aan Pos 1, 3, 4 en 5		
2b	02	L80x80x8	L=270mm	S235 THVZ	Lassen aan Pos 1, 3, 4 en 5		
3	02	L80x80x8	L=790mm	S235 THVZ	Lassen aan Pos 2 en 4		
4	02	L80x80x8	L=830mm	S235 THVZ	Lassen aan Pos 2 en 3		
5	04	Plaat 60x6mm	L=80mm	S235 THVZ	Lassen aan Pos 1 en 2		



Opmerking:  
Bovenzijde frame vlak afslijpen

Betreft:	Enclosure frame		
Site nummer:	N12073-B		
Adres:	Postweg 145 1795 JM Cocksdoorp	Blad:	Revisie:
Eigenaar:		C2 - 002	6
Opdrachtgever:	VF Regio	Formaat:	Schaal:
	Noord	A3	1:10



- | Pos.nr. | Aantal | Omschrijving      | Dimensionering | Materiaal   | Opmerkingen         | Leverancier | Item nr. |
|---------|--------|-------------------|----------------|-------------|---------------------|-------------|----------|
| 1       | 01     | Buis, Ø60,3x4,0mm | L=500mm        | S235 THVZ   | Lassen aan pos. 2+3 |             | 10021    |
| 2       | 02     | Buis, Ø60,3x4.0mm | L=200mm        | S235 THVZ   | Lassen aan pos. 1+5 |             |          |
| 3       | 02     | Plaat, 60x8mm     | L=235mm        | S235 THVZ   |                     |             | 10007    |
| 4       | 02     | U – 80x50x6mm     | L=220mm        | S235 THVZ   | Lassen aan pos. 2+3 |             | 10046    |
| 5       | 04     | Bout M12          | L=Variabel     | St 8.8 THVZ | Volle draad         |             | 50011    |
|         | 04     | Moer M12          |                | St THVZ [8] |                     |             | 50012    |
|         | 08     | Nord lock M12     |                | Staal       |                     |             | 1562     |

Randstaaf	Bout
∅ 139.7	M12 x 190
∅ 114.3	M12 x 190

Betreft:	Dishuithouder		
Site nummer:	N12073-B		
Adres:	Postweg 145 1795 JM Cocksdoorp	Blad:	Revisie:
Eigenaar:		C3 - 001	6
Opdrachtgever:	VF Regio	Formaat:	Schaal:
	Noord	A3	1:5