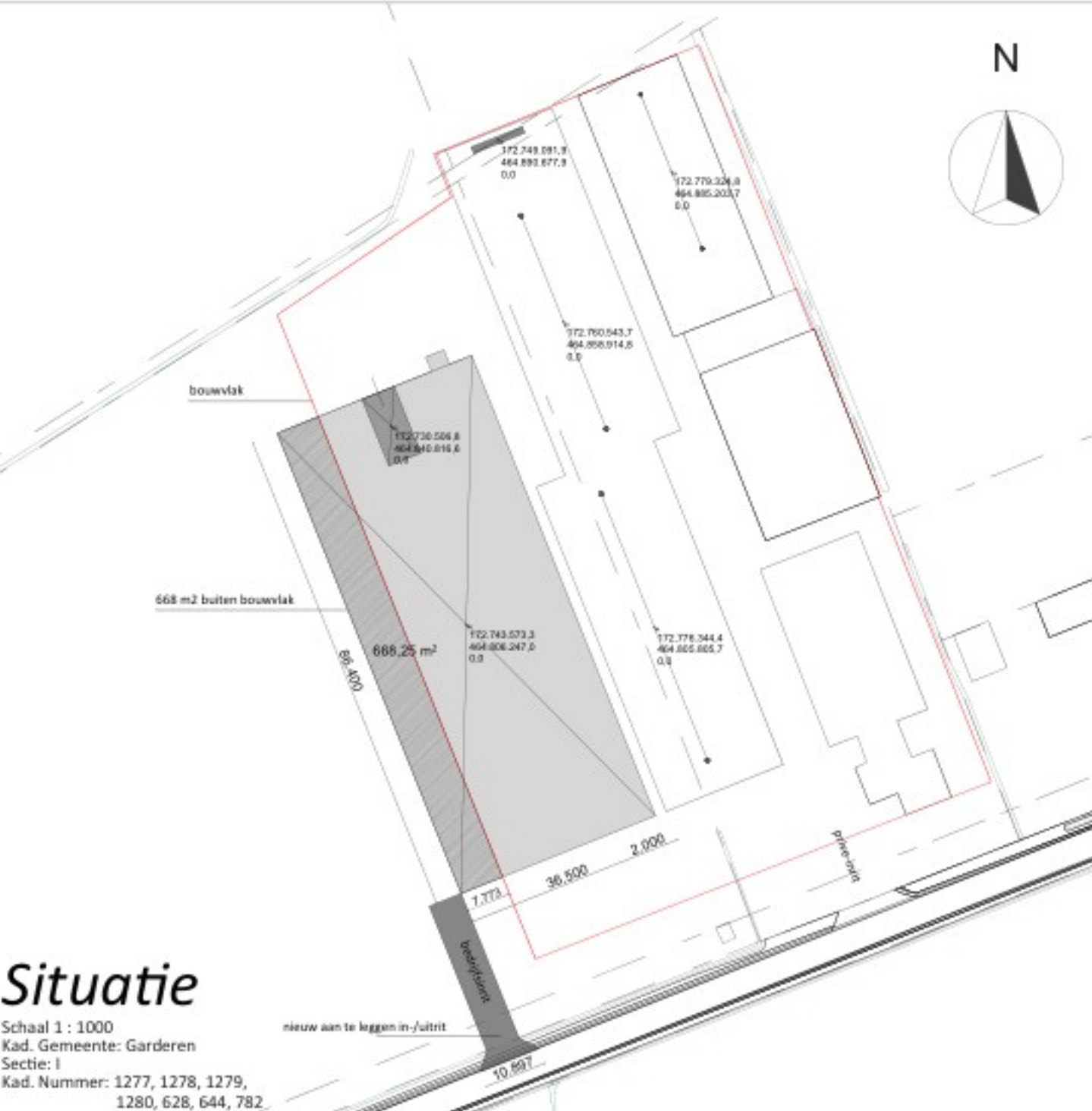
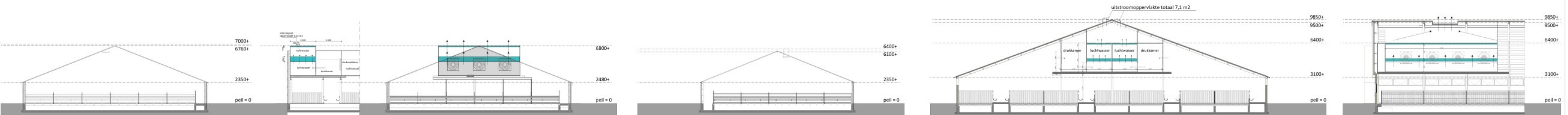


Gebouwen		
symbool	omschrijving	capaciteit
A	bedrijfwoning	-
B	opslag/berging	-
C	ruwvoerruimte / werktuigenberging/opslag	-
D	vleeskalverenstal / voerkruken / werkplaats	150 st. vleeskalveren HA 3.100
E	vleeskalverenstal	504 st. vleeskalveren HA 3.100 + LW 2.5
F	vleeskalverenstal	504 st. vleeskalveren HA 3.100 + LW 2.5
G	vleeskalverenstal	1192 st. vleeskalveren HA 3.100 + LW 2.5

Legenda			
symbool	omschrijving	aantal	vermogen (kW p/st) eenheid
1	melkpoedersilo	2	1,08 11 ton
2	vet-opslag silo	2	1,5 25 m3
3	vet-opslag silo	1	1,5 25 m3
4	spuwateropslag	1	- 28 m3
5	houtbrokjes	1	- 28 m3
6	ruwvoersilo	2	- 18 ton
7	poederblusser	8	- -
1	drukventilator	14	1,1 p 1200 mm
2	ventilator	12	1,1 p 840 mm
3	ventilator	5	1,1 p 670 mm
1	melkpomp	2	1,4 -
2	weegmenger met roerder	2	0,55 500 ltr.
3	cv-ketel (buiten gebuik)	1	250 -
4	overstortpomp	1	1,5 -
5	buffervoorraad-melktank	1	1,1 4500 ltr.
6	medicijnmenger met roerder	1	0,55 -
7	medicijnepomp	1	0,85 -
8	warmwater voorraad	1	- 4400 ltr.
9	koudwater voorraad	1	- 1200 ltr.
10	hogedrukreiniger	1	3 -
11	emmerwasser	1	1,55 -
12	shovel	1	26 -
13	houtkachel	1	250 -
14	ruwvoerininstallatie	1	15 -
15	waterzuiveringsinstallatie	1	3,5 -
16	kolomboormachine	1	2 -
17	handgereedschappen	1	4 -
18	compressor	2	2,2 -
19	lasapparaat	1	1,1 -
20	kadaverkap	1	- -
21	opslag medicijnen in kast	1	- 5 ltr.
22	opslag reinigingsmiddelen (zuur)	1	- 60 ltr.
23	opslag ontsmettingsmiddelen	1	- 20 ltr.
24	chemische luchtwasser	2	10 -
25	werkvoorraad zavel/zuur in lbc (dubbelwandig)	1	- 1000 ltr.
26	tractor (diesel) bouwjaar 2012	1	60 -
27	tractor (diesel) bouwjaar 2022	1	70 -





VanWestreenen
ADVISEURS RUIMTELIJKE ONTWIKKELING

SCHAAAL: 1:100
GETEKEND: HR
FORMAT: A0
DATUM: 28/10/2024
WIJZIGING: 28-10-2025

PROJECT: Aanvraag omgevingsvergunning onderdeel milieu
LOCATIE: Kapweg 33 Kootwijkerbroek
ONDERDEEL: Bedrijfsplaatgrond
Maten voor de uitvoering in het werk controleren

VanWestreenen Adviseurs
Achterpolderweg 11
6703 NAC Loosdrecht
T: (03462) 47 42 55
F: (03462) 47 42 51
E: info@vanwestreenen.nl
www.vanwestreenen.nl

VanWestreenen B.V.
T: (0346) 47 42 55
F: (0346) 47 42 51
E: info@vanwestreenen.nl

Aanvraag B.V.
Postbus 40
6700 AA Loosdrecht
T: (0346) 47 42 55
F: (0346) 47 42 51
E: info@vanwestreenen.nl

Doorsnede A1 Doorsnede BB Doorsnede CC Doorsnede DD Doorsnede Stal G (luchtwasser)