

# Projectberekening

Dit document geeft een overzicht van de invoer en rekenresultaten van een Projectberekening met AERIUS Calculator. De berekening is uitgevoerd binnen Natura 2000-gebieden, op rekenpunten die overlappen met stikstofgevoelige habitattypen en/of leefgebieden, gekoppeld aan een aangewezen soort, of nog onbekend maar mogelijk wel relevant, en waar tevens sprake is van een overbelaste of bijna overbelaste situatie voor stikstofdepositie.



- [Overzicht](#)
- [Detailgegevens per emissiebron](#)
- [Resultaten](#)
- [Samenvatting situaties](#)

*Deze PDF is een digitaal bestand dat weer in te lezen is in AERIUS. Meer toelichting over de PDF en AERIUS kunt u vinden in de handleidingen of op onze website.*

## Contactgegevens

Rechtspersoon  
Inrichtingslocatie

Groot Koerkamp  
Rijksstraatweg 160,  
7395MD Teuge

## Activiteit

Omschrijving  
Toelichting

Groot Koerkamp  
verschil

## Berekening

AERIUS kenmerk  
Datum berekening  
Rekenconfiguratie

RR1rkJiXQ3dE  
23 oktober 2025, 08:56  
OwN2000-rekengrid

## Totale emissie

Situatie 1 - Referentie  
Situatie 2 - Beoogd


| Rekenjaar | Emissie NH <sub>3</sub> | Emissie NO <sub>x</sub> |
|-----------|-------------------------|-------------------------|
| 2025      | 4.709,2 kg/j            | 91,4 kg/j               |
| 2025      | 201,5 kg/j              | 397,7 kg/j              |

## Resultaten

Situatie 1 - Referentie  
Situatie 2 - Beoogd  
Gekarteerd oppervlak met toename (ha)  
Gekarteerd oppervlak met afname (ha)  
Grootste toename  
Grootste afname

| Hoogste bijdrage | Hexagon | Gebied     |
|------------------|---------|------------|
| 1,25 mol/ha/j    | 5193564 | Rijntakken |
| 0,06 mol/ha/j    | 5193564 | Rijntakken |
| 0,00 ha          |         |            |
| 60.286,52 ha     |         |            |
| -                |         |            |
| 1,19 mol/ha/j    |         |            |

# Situatie 1 (Referentie), rekenjaar 2025

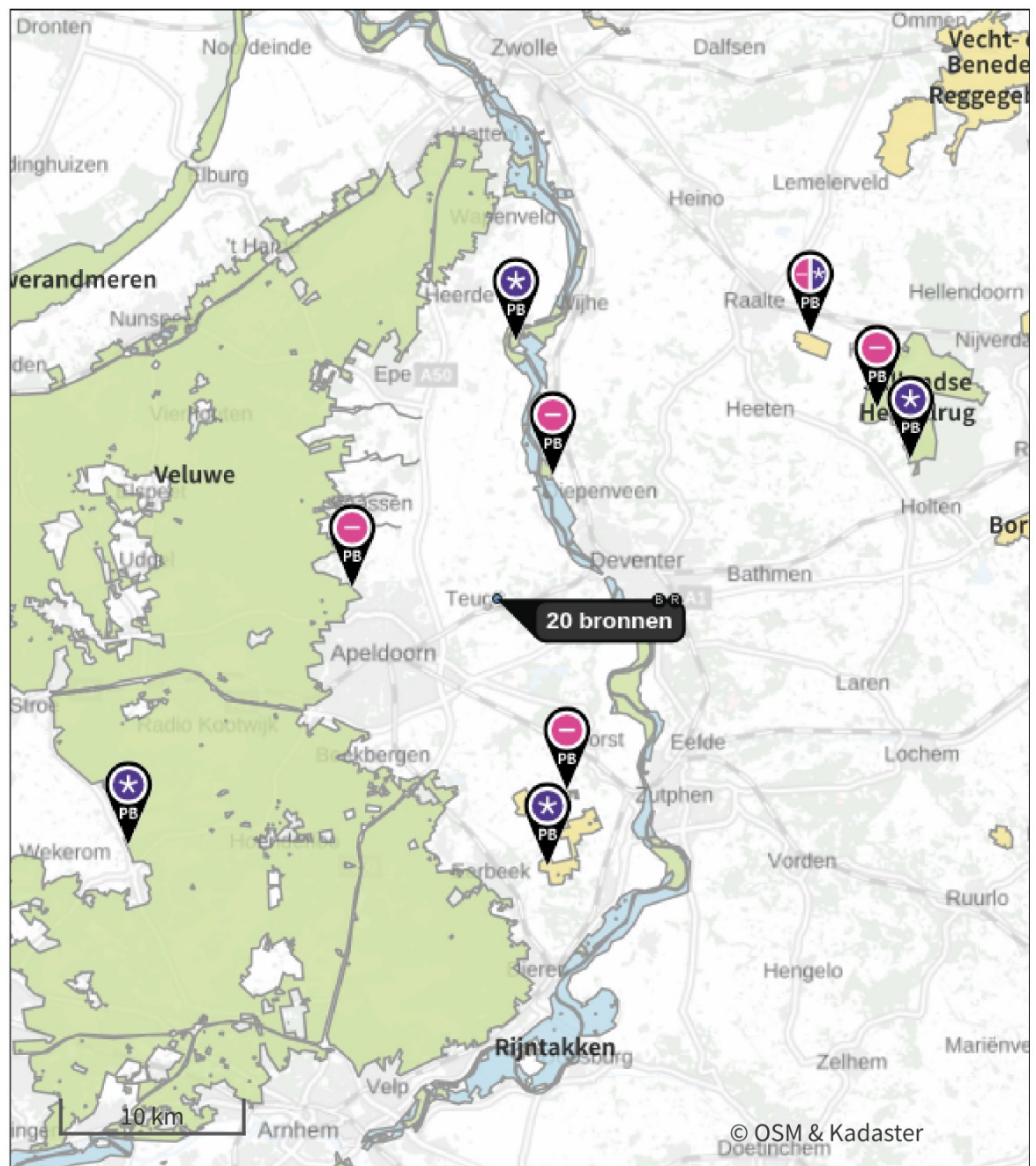
| Emissiebronnen  | Emissie NH <sub>3</sub> | Emissie NO <sub>x</sub> |
|---|-------------------------|-------------------------|
| <b>1</b> Landbouw   Dierhuisvesting   Stal 1-B  | 217,0 kg/j              | -                       |
| <b>2</b> Landbouw   Dierhuisvesting   Stal 2  | 359,6 kg/j              | -                       |
| <b>3</b> Landbouw   Dierhuisvesting   Stal 3a   | 662,4 kg/j              | -                       |
| <b>4</b> Landbouw   Dierhuisvesting   stal 4,9,15   | 1.035,6 kg/j            | -                       |
| <b>5</b> Landbouw   Dierhuisvesting   stal 14   | 441,0 kg/j              | -                       |
| <b>6</b> Landbouw   Dierhuisvesting   stal 21   | 511,3 kg/j              | -                       |
| <b>7</b> Landbouw   Dierhuisvesting   stal 22   | 432,0 kg/j              | -                       |
| <b>8</b> Landbouw   Dierhuisvesting   stal 3 b/c  | 1.050,0 kg/j            | -                       |
| <b>9</b> Mobiele werktuigen   werktuigen  | 15,4 g/j                | 63,4 kg/j               |
| <b>12</b> Anders...   Stationair draaiende voertuigen   | 0,2 kg/j                | 24,5 kg/j               |
| <b>13</b> Verkeer   Koude start: overig   koude start   | 49,2 g/j                | 1,5 kg/j                |
| <b>14</b> Energie   cv woning   | -                       | 1,1 kg/j                |
|  Verkeersnetwerk | 40,3 g/j                | 1,0 kg/j                |

# Situatie 2 (Beoogd), rekenjaar 2025

## Emissiebronnen

|   | Emissie NH <sub>3</sub> | Emissie NO <sub>x</sub> |
|---|-------------------------|-------------------------|
| <b>1</b> Landbouw   Dierhuisvesting   Bron 1  | 198,6 kg/j              | -                       |
| <b>2</b> Mobiele werktuigen   intern transport  | 72,6 g/j                | 150,0 kg/j              |
| <b>5</b> Anders...   Stationair draaiende voertuigen  | 0,1 kg/j                | 24,5 kg/j               |
| <b>6</b> Verkeer   Koude start: overig   koude start  | 32,8 g/j                | 0,2 kg/j                |
| <b>7</b> Energie   cv woning  | -                       | 1,1 kg/j                |
| <b>10</b> Anders...   Stationair draaiende voertuigen bouw  | 0,2 kg/j                | 21,9 kg/j               |
| <b>11</b> Mobiele werktuigen   werktuigen bouw  | 2,4 kg/j                | 195,1 kg/j              |
| <b>12</b> Wonen en Werken   Woningen   tweede bedrijfswoning                                      | -                       | 3,6 kg/j                |
|  Verkeersnetwerk | 57,7 g/j                | 1,3 kg/j                |

Hoogste af- en toename op (bijna) overbelaste stikstofgevoelige Natura 2000 gebieden.



- |  |  |
|--|--|
|  Habitatrichtlijn                 |  Grootste toename (projectberekening)             |
|  Vogelrichtlijn                   |  Grootste afname (projectberekening)              |
|  Vogelrichtlijn, Habitatrichtlijn |  Hoogste totaal (achtergrond + projectberekening) |
|  Niet bepaald                     |  |

De letters bij de bronlabels op de kaart geven bij welke type situaties de bronnen horen: beoogde situatie (B), referentiesituatie (R) en/of salderingssituatie (S).



## Resultaten stikstofgevoelige Natura 2000 gebieden situatie "Situatie 2" (Beoogd) incl. saldering e/o referentie

|        | Berekend (ha<br>gekarteed) | Hoogste totale<br>depositie (mol<br>N/ha/jr) | Met toename (ha<br>gekarteed) | Grootste<br>toename (mol<br>N/ha/jr) | Met afname (ha<br>gekarteed) | Grootste afname<br>(mol N/ha/jr) |
|--------|----------------------------|--|-------------------------------|--------------------------------------|------------------------------|----------------------------------|
| Totaal | 60.286,52                  | 7.032,76                                     | 0,00                          | -                                    | 60.286,52                    | 1,19                             |

| Per gebied                   | Berekend (ha<br>gekarteed) | Hoogste totale<br>depositie (mol<br>N/ha/jr) | Met toename (ha<br>gekarteed) | Grootste<br>toename (mol<br>N/ha/jr) | Met afname (ha<br>gekarteed) | Grootste afname<br>(mol N/ha/jr) |
|------------------------------|----------------------------|--|-------------------------------|--------------------------------------|------------------------------|----------------------------------|
| Veluwe (57)                  | 59.948,65                  | 7.032,76                                     | 0,00                          | -                                    | 59.948,65                    | 0,90                             |
| Sallandse<br>Heuvelrug (42)  | 178,56                     | 2.463,90                                     | 0,00                          | -                                    | 178,56                       | 0,28                             |
| Landgoederen<br>Brummen (58) | 70,43                      | 1.940,35                                     | 0,00                          | -                                    | 70,43                        | 0,30                             |
| Boetelerveld<br>(41)         | 50,87                      | 2.139,58                                     | 0,00                          | -                                    | 50,87                        | 0,31                             |
| Rijntakken (38)              | 38,00                      | 2.052,59                                     | 0,00                          | -                                    | 38,00                        | 1,19                             |

### Situatie 1, Rekenjaar 2025

#### 1 Landbouw | Dierhuisvesting

|                      |                            |                |                 |                 |            |
|----------------------|----------------------------|----------------|-----------------|-----------------|------------|
| Naam                 | Stal 1-B                   | Uittreedhoogte | 2,2 m           | NH <sub>3</sub> | 217,0 kg/j |
| Locatie              | X:201341,43<br>Y:472464,18 | Warmteinhoud   | <u>0,000 MW</u> |                 |            |
|                      |                            | Spreiding      | 0,0 m           |                 |            |
| Wijze van ventilatie | Niet geforceerd            |                |                 |                 |            |
| Temporele variatie   | <u>Dierverblijven</u>      |                |                 |                 |            |

| Diersoort | Huisvestingssysteem - Omschrijving  | Aantal dieren | Stof            | Emissiefactor (kg/dier/j) | Reductie | Emissie    |
|-----------|---|---------------|-----------------|---------------------------|----------|------------|
| Rundvee   | HA6.100 - Overige huisvestingssystemen (Overig rundvee van 2 jaar en ouder) | 35            | NH <sub>3</sub> | 6,2                       |          | 217,0 kg/j |



#### 2 Landbouw | Dierhuisvesting

|                      |                            |                |                 |                 |            |
|----------------------|----------------------------|----------------|-----------------|-----------------|------------|
| Naam                 | Stal 2                     | Uittreedhoogte | 2,2 m           | NH <sub>3</sub> | 359,6 kg/j |
| Locatie              | X:201328,14<br>Y:472484,07 | Warmteinhoud   | <u>0,000 MW</u> |                 |            |
|                      |                            | Spreiding      | 0,0 m           |                 |            |
| Wijze van ventilatie | Niet geforceerd            |                |                 |                 |            |
| Temporele variatie   | <u>Dierverblijven</u>      |                |                 |                 |            |

| Diersoort | Huisvestingssysteem - Omschrijving  | Aantal dieren | Stof            | Emissiefactor (kg/dier/j) | Reductie | Emissie    |
|-----------|---|---------------|-----------------|---------------------------|----------|------------|
| Rundvee   | HA6.100 - Overige huisvestingssystemen (Overig rundvee van 2 jaar en ouder) | 58            | NH <sub>3</sub> | 6,2                       |          | 359,6 kg/j |



#### 3 Landbouw | Dierhuisvesting

|                      |                            |                |                 |                 |            |
|----------------------|----------------------------|----------------|-----------------|-----------------|------------|
| Naam                 | Stal 3a                    | Uittreedhoogte | 2,2 m           | NH <sub>3</sub> | 662,4 kg/j |
| Locatie              | X:201359,31<br>Y:472479,13 | Warmteinhoud   | <u>0,000 MW</u> |                 |            |
|                      |                            | Spreiding      | 0,0 m           |                 |            |
| Wijze van ventilatie | Niet geforceerd            |                |                 |                 |            |
| Temporele variatie   | <u>Dierverblijven</u>      |                |                 |                 |            |

| Diersoort | Huisvestingssysteem - Omschrijving   | Aantal dieren | Stof            | Emissiefactor (kg/dier/j) | Reductie | Emissie    |
|-----------|--|---------------|-----------------|---------------------------|----------|------------|
| Varkens   | HD1.100 - Overige huisvestingssystemen (Gespeende biggen minder dan 25 kg) | 960           | NH <sub>3</sub> | 0,69                      |          | 662,4 kg/j |



#### 4 Landbouw | Dierhuisvesting

|                      |                            |                  |             |                 |              |
|----------------------|----------------------------|------------------|-------------|-----------------|--------------|
| Naam                 | stal 4,9,15                | Uittreedhoogte   | 8,0 m       | NH <sub>3</sub> | 1.035,6 kg/j |
| Locatie              | X:201424,37<br>Y:472504,02 | Spreiding        | 0,0 m       |                 |              |
|                      |                            | Uittreeddiameter | 1,0 m       |                 |              |
| Wijze van ventilatie | Geforceerd                 | Temperatuur      | 11,85 °C    |                 |              |
| Temporele variatie   | <u>Dierverblijven</u>      | Emissie          |             |                 |              |
|                      |                            | Uittreedrichting | Horizontaal |                 |              |
|                      |                            | Uittreedsnelheid | 0,4 m/s     |                 |              |

| Diersoort | Huisvestingssysteem - Omschrijving  | Aantal dieren | Stof            | Emissiefactor (kg/dier/j) | Reductie | Emissie      |
|-----------|---|---------------|-----------------|---------------------------|----------|--------------|
| Varkens   | HD2.100 - Overige huisvestingssystemen (Kraamzeugen (inclusief biggen tot spenen))  | 204           | NH <sub>3</sub> | 8,3                       |          | 1.693,2 kg/j |
|           | LW2.3 - Chemisch luchtwassysteem  |               |                 |                           | 70 %     | 508,0 kg/j   |
| Varkens   | HD3.100 - Overige huisvestingssystemen (groepshuisvesting) (Guste en dragende zeugen)   | 162           | NH <sub>3</sub> | 4,2                       |          | 680,4 kg/j   |
|           | LW2.3 - Chemisch luchtwassysteem  |               |                 |                           | 70 %     | 204,1 kg/j   |
| Varkens   | HD4.100 - Overige huisvestingssystemen (Dekberen van 7 maanden en ouder)  | 3             | NH <sub>3</sub> | 5,5                       |          | 16,5 kg/j    |
|           | LW2.3 - Chemisch luchtwassysteem  |               |                 |                           | 70 %     | 5,0 kg/j     |
| Varkens   | HD5.100 - Overige huisvestingssystemen (Vleesvarkens van 25 kg en meer, opfokberen van 25 kg en meer en jonger dan 7 maanden opfokzeugen van 25 kg en meer) | 354           | NH <sub>3</sub> | 3                         |          | 1.062,0 kg/j |
|           | LW2.3 - Chemisch luchtwassysteem  |               |                 |                           | 70 %     | 318,6 kg/j   |

#### 5 Landbouw | Dierhuisvesting

|                      |                            |                  |             |                 |            |
|----------------------|----------------------------|------------------|-------------|-----------------|------------|
| Naam                 | stal 14                    | Uittreedhoogte   | 6,0 m       | NH <sub>3</sub> | 441,0 kg/j |
| Locatie              | X:201423,42<br>Y:472525,14 | Spreiding        | 0,0 m       |                 |            |
|                      |                            | Uittreeddiameter | 1,0 m       |                 |            |
| Wijze van ventilatie | Geforceerd                 | Temperatuur      | 11,85 °C    |                 |            |
| Temporele variatie   | <u>Dierverblijven</u>      | Emissie          |             |                 |            |
|                      |                            | Uittreedrichting | Horizontaal |                 |            |
|                      |                            | Uittreedsnelheid | 0,4 m/s     |                 |            |

| Diersoort | Huisvestingssysteem - Omschrijving  | Aantal dieren | Stof            | Emissiefactor (kg/dier/j) | Reductie | Emissie      |
|-----------|---|---------------|-----------------|---------------------------|----------|--------------|
| Varkens   | HD3.100 - Overige huisvestingssystemen (groepshuisvesting) (Guste en dragende zeugen) | 350           | NH <sub>3</sub> | 4,2                       |          | 1.470,0 kg/j |
|           | LW2.3 - Chemisch luchtwassysteem  |               |                 |                           | 70 %     | 441,0 kg/j   |



## 6 Landbouw | Dierhuisvesting

|                      |                            |                  |             |                 |            |
|----------------------|----------------------------|------------------|-------------|-----------------|------------|
| Naam                 | stal 21                    | Uittreedhoogte   | 7,5 m       | NH <sub>3</sub> | 511,3 kg/j |
| Locatie              | X:201447,13<br>Y:472557,05 | Spreiding        | 0,0 m       |                 |            |
|                      |                            | Uittreeddiameter | 1,0 m       |                 |            |
| Wijze van ventilatie | Geforceerd                 | Temperatuur      | 11,85 °C    |                 |            |
| Temporele variatie   | <u>Dierverblijven</u>      | Emissie          |             |                 |            |
|                      |                            | Uittreedrichting | Horizontaal |                 |            |
|                      |                            | Uittreedsnelheid | 0,4 m/s     |                 |            |

| Diersoort | Huisvestingssysteem - Omschrijving  | Aantal dieren | Stof            | Emissiefactor (kg/dier/j) | Reductie | Emissie      |
|-----------|---|---------------|-----------------|---------------------------|----------|--------------|
| Varkens   | HD2.100 - Overige huisvestingssystemen (Kraamzeugen (inclusief biggen tot spenen))    | 104           | NH <sub>3</sub> | 8,3                       |          | 863,2 kg/j   |
|           | LW1.5 - Biologisch luchtwassysteem  |               |                 |                           | 85 %     | 129,5 kg/j   |
| Varkens   | HD3.100 - Overige huisvestingssystemen (groepshuisvesting) (Guste en dragende zeugen) | 606           | NH <sub>3</sub> | 4,2                       |          | 2.545,2 kg/j |
|           | LW1.5 - Biologisch luchtwassysteem  |               |                 |                           | 85 %     | 381,8 kg/j   |

## 7 Landbouw | Dierhuisvesting

|                      |                            |                  |             |                 |            |
|----------------------|----------------------------|------------------|-------------|-----------------|------------|
| Naam                 | stal 22                    | Uittreedhoogte   | 7,5 m       | NH <sub>3</sub> | 432,0 kg/j |
| Locatie              | X:201423,15<br>Y:472557,19 | Spreiding        | 0,0 m       |                 |            |
|                      |                            | Uittreeddiameter | 1,0 m       |                 |            |
| Wijze van ventilatie | Geforceerd                 | Temperatuur      | 11,85 °C    |                 |            |
| Temporele variatie   | <u>Dierverblijven</u>      | Emissie          |             |                 |            |
|                      |                            | Uittreedrichting | Horizontaal |                 |            |
|                      |                            | Uittreedsnelheid | 0,4 m/s     |                 |            |

| Diersoort | Huisvestingssysteem - Omschrijving  | Aantal dieren | Stof            | Emissiefactor (kg/dier/j) | Reductie | Emissie      |
|-----------|---|---------------|-----------------|---------------------------|----------|--------------|
| Varkens   | HD5.100 - Overige huisvestingssystemen (Vleesvarkens van 25 kg en meer, opfokberen van 25 kg en meer en jonger dan 7 maanden opfokzeugen van 25 kg en meer) | 960           | NH <sub>3</sub> | 3                         |          | 2.880,0 kg/j |
|           | LW1.5 - Biologisch luchtwassysteem  |               |                 |                           | 85 %     | 432,0 kg/j   |

## 8 Landbouw | Dierhuisvesting

|                      |                            |                |          |                 |              |
|----------------------|----------------------------|----------------|----------|-----------------|--------------|
| Naam                 | stal 3 b/c                 | Uittreedhoogte | 6,3 m    | NH <sub>3</sub> | 1.050,0 kg/j |
| Locatie              | X:201415,09<br>Y:472480,19 | Warmteinhoud   | 0,000 MW |                 |              |
|                      |                            | Spreiding      | 0,0 m    |                 |              |
| Wijze van ventilatie | Niet geforceerd            |                |          |                 |              |
| Temporele variatie   | <u>Dierverblijven</u>      |                |          |                 |              |

| Diersoort | Huisvestingssysteem - Omschrijving   | Aantal dieren | Stof            | Emissiefactor (kg/dier/j) | Reductie | Emissie      |
|-----------|--|---------------|-----------------|---------------------------|----------|--------------|
| Varkens   | HD1.6.2 - Emitterende mestoppervlakte 0,07-0,10 m <sup>2</sup> per dierplaats in groepen tot 30 dieren (Gespeende biggen minder dan 25 kg) | 5000          | NH <sub>3</sub> | 0,21                      |          | 1.050,0 kg/j |

**9** Mobiele werktuigen

|  |   |           |                             |                                    |                 |           |
|--|---|-----------|-----------------------------|------------------------------------|-----------------|-----------|
| Naam   | werktuigen                                |           |                             | NO <sub>x</sub>                    | 63,4 kg/j       |           |
| Locatie                                      | X:201393,14<br>Y:472519,38                |           |                             | NH <sub>3</sub>                    | 15,4 g/j        |           |
| Oppervlakte                                  | 2,42 ha                                   |           |                             |                                    |                 |           |
| Naam/Stageklasse                             | Brandstof-<br>verbruik/AdBlue<br>verbruik | Draaiuren | Uittreedhoogte/Warmteinhoud | Spreiding/Temporele<br>variatie    | Stof            | Emissie   |
| trekker                                      | 1.443 l/j                                 | 250 u/j   | <u>1,0 m</u>                | <u>0,3 m</u>                       | NO <sub>x</sub> | 44,5 kg/j |
| Stage-I, <= 2001, <= 56 kW, diesel, SCR: nee | 0 l/j                                     |           | <u>0,006 MW</u>             | <u>Standaard Profiel Industrie</u> | NH <sub>3</sub> | 10,8 g/j  |
| shovel                                       | 604 l/j                                   | 150 u/j   | <u>1,0 m</u>                | <u>0,3 m</u>                       | NO <sub>x</sub> | 18,9 kg/j |
| Stage-I, <= 2001, <= 56 kW, diesel, SCR: nee | 0 l/j                                     |           | <u>0,006 MW</u>             | <u>Standaard Profiel Industrie</u> | NH <sub>3</sub> | 4,5 g/j   |

**10** Verkeer | Rijdend verkeer

|                           |                         |                           |       |        |                 |          |
|---------------------------|-------------------------|---------------------------|-------|--------|-----------------|----------|
| Naam                      | aan en afvoer route 1   |                           | Links | Rechts | NO <sub>x</sub> | 0,5 kg/j |
| Locatie                   | X:201216,27 Y:472409,35 | Type scherm               | -     | -      | NO <sub>2</sub> | 0,1 kg/j |
| Lengte                    | 254,72 m                | Hoogte                    | -     | -      | NH <sub>3</sub> | 20,1 g/j |
| Wegtype                   | Buitenweg               | Afstand tot de weg        | -     | -      |                 |          |
| Rijrichting               | Beide richtingen        |                           |       |        |                 |          |
| Tunnelfactor              | <u>1</u>                |                           |       |        |                 |          |
| Type hoogteligging        | <u>Normaal</u>          |                           |       |        |                 |          |
| Weghoogte t.o.v. maaiveld | <u>0 m</u>              |                           |       |        |                 |          |
| Verkeer                   | Maximum snelheid        | Aantal voertuigbewegingen |       |        | In file         |          |
| Licht verkeer             | Voorgeschreven factoren | 1.500,0 /jaar             |       |        | 0,0 %           |          |
| Middelzwaar vrachtverkeer | Voorgeschreven factoren | 0,0 /jaar                 |       |        | 0,0 %           |          |
| Zwaar vrachtverkeer       | Voorgeschreven factoren | 518,0 /jaar               |       |        | 0,0 %           |          |
| Busverkeer                | Voorgeschreven factoren | 0,0 /jaar                 |       |        | 0,0 %           |          |

**11** Verkeer | Rijdend verkeer

|                           |                         |                           |       |        |                 |          |
|---------------------------|-------------------------|---------------------------|-------|--------|-----------------|----------|
| Naam                      | aan en afvoer route 2   |                           | Links | Rechts | NO <sub>x</sub> | 0,5 kg/j |
| Locatie                   | X:201470,34 Y:472446,18 | Type scherm               | -     | -      | NO <sub>2</sub> | 0,1 kg/j |
| Lengte                    | 257,45 m                | Hoogte                    | -     | -      | NH <sub>3</sub> | 20,3 g/j |
| Wegtype                   | Buitenweg               | Afstand tot de weg        | -     | -      |                 |          |
| Rijrichting               | Beide richtingen        |                           |       |        |                 |          |
| Tunnelfactor              | <u>1</u>                |                           |       |        |                 |          |
| Type hoogteligging        | <u>Normaal</u>          |                           |       |        |                 |          |
| Weghoogte t.o.v. maaiveld | <u>0 m</u>              |                           |       |        |                 |          |
| Verkeer                   | Maximum snelheid        | Aantal voertuigbewegingen |       |        | In file         |          |
| Licht verkeer             | Voorgeschreven factoren | 1.500,0 /jaar             |       |        | 0,0 %           |          |
| Middelzwaar vrachtverkeer | Voorgeschreven factoren | 0,0 /jaar                 |       |        | 0,0 %           |          |
| Zwaar vrachtverkeer       | Voorgeschreven factoren | 518,0 /jaar               |       |        | 0,0 %           |          |
| Busverkeer                | Voorgeschreven factoren | 0,0 /jaar                 |       |        | 0,0 %           |          |

**12** Anders...

|                      |                                 |                |                 |                 |           |
|----------------------|---------------------------------|----------------|-----------------|-----------------|-----------|
| Naam                 | Stationair draaiende voertuigen | Uittreedhoogte | 2,0 m           | NO <sub>x</sub> | 24,5 kg/j |
|                      |                                 | Warmteinhoud   | <u>0,000 MW</u> | NH <sub>3</sub> | 0,2 kg/j  |
|                      |                                 | Spreiding      | <u>0,0 m</u>    |                 |           |
| Locatie              | X:201392,19<br>Y:472519,85      |                |                 |                 |           |
| Oppervlakte          | 2,44 ha                         |                |                 |                 |           |
| Wijze van ventilatie | Niet geforceerd                 |                |                 |                 |           |
| Temporele variatie   | Zwaar Verkeer                   |                |                 |                 |           |

**13** Verkeer | Koude start: overig

|             |                            |                 |          |
|-------------|----------------------------|-----------------|----------|
| Naam        | koude start                | NO <sub>x</sub> | 1,5 kg/j |
| Locatie     | X:201394,53<br>Y:472521,74 | NH <sub>3</sub> | 49,2 g/j |
| Oppervlakte | 2,51 ha                    |                 |          |

| Type voertuig             | Koude starts |
|---------------------------|--------------|
| Licht verkeer             | 730,0 /jaar  |
| Middelzwaar vrachtverkeer | 0,0 /jaar    |
| Zwaar vrachtverkeer       | 52,0 /jaar   |
| Busverkeer                | 0,0 /jaar    |

**14** Energie

|                      |  |                |                 |                 |          |
|----------------------|--|----------------|-----------------|-----------------|----------|
| Naam                 | cv woning                                    | Uittreedhoogte | 2,0 m           | NO <sub>x</sub> | 1,1 kg/j |
| Locatie              | X:201331,97<br>Y:472466,96                   | Warmteinhoud   | <u>0,220 MW</u> |                 |          |
|                      |  | Spreiding      | <u>0,0 m</u>    |                 |          |
| Wijze van ventilatie | Niet geforceerd                              |                |                 |                 |          |
| Temporele variatie   | <u>Standaard Profiel</u><br><u>Industrie</u> |                |                 |                 |          |

## Situatie 2, Rekenjaar 2025

### 1 Landbouw | Dierhuisvesting

| Naam                 | Bron 1  | Uittreedhoogte | 2,0 m           | NH <sub>3</sub>           | 198,6 kg/j |
|----------------------|---|----------------|-----------------|---------------------------|------------|
| Locatie              | X:201381,09<br>Y:472520,8   | Warmteinhoud   | <u>0,000 MW</u> |                           |            |
|                      |   | Spreiding      | 0,0 m           |                           |            |
| Wijze van ventilatie | Niet geforceerd   |                |                 |                           |            |
| Temporele variatie   | <u>Dierverblijven</u>   |                |                 |                           |            |
| Diersoort            | Huisvestingssysteem - Omschrijving  | Aantal dieren  | Stof            | Emissiefactor (kg/dier/j) | Emissie    |
| Paarden              | HL1.100 - Overige huisvestingssystemen (Paarden van 3 jaar en ouder)  | 5              | NH <sub>3</sub> | 5                         | 25,0 kg/j  |
| Paarden              | HL2.100 - Overige huisvestingssystemen (Paarden jonger dan 3 jaar)  | 5              | NH <sub>3</sub> | 2,1                       | 10,5 kg/j  |
| Rundvee              | HA4.100 - Overige huisvestingssystemen (Zoogkoeien van 2 jaar en ouder (inclusief ongespeende kalveren))  | 5              | NH <sub>3</sub> | 4,1                       | 20,5 kg/j  |
| Rundvee              | HA2.100 - Overige huisvestingssystemen (Vrouwelijk jongvee jonger dan 2 jaar, fokstieren jonger dan 2 jaar)   | 5              | NH <sub>3</sub> | 4,4                       | 22,0 kg/j  |
| Kippen               | HE2.100 - Overige huisvestingssystemen (Legkippen van 18 weken en ouder, ouderdieren van legkippen van 18 weken en ouder)                                   | 240            | NH <sub>3</sub> | 0,315                     | 75,6 kg/j  |
| Varkens              | HD5.100 - Overige huisvestingssystemen (Vleesvarkens van 25 kg en meer, opfokberen van 25 kg en meer en jonger dan 7 maanden opfokzeugen van 25 kg en meer) | 15             | NH <sub>3</sub> | 3                         | 45,0 kg/j  |

### 2 Mobiele werktuigen

|   |   |           |                             |  |                 |           |
|---|---|-----------|-----------------------------|--|-----------------|-----------|
| Naam  | intern transport                          |           |                             | NO <sub>x</sub>                              | 150,0 kg/j      |           |
| Locatie   | X:201379,46<br>Y:472517,49                |           |                             | NH <sub>3</sub>                              | 72,6 g/j        |           |
| Oppervlakte   | 2,11 ha                                   |           |                             |  |                 |           |
| Naam/Stageklasse  | Brandstof-<br>verbruik/AdBlue<br>verbruik | Draaiuren | Uittreedhoogte/Warmteinhoud | Spreiding/Temporele<br>variatie              | Stof            | Emissie   |
| trekker 1   | 3.119 l/j                                 | 350 u/j   | <u>2,9 m</u>                | <u>0,7 m</u>                                 | NO <sub>x</sub> | 48,5 kg/j |
| Stage-IIIA, 2006-<br>2010, 75-560 kW,<br>diesel, SCR: nee | 0 l/j                                     |           | <u>0,027 MW</u>             | <u>Standaard Profiel</u><br><u>Industrie</u> | NH <sub>3</sub> | 23,4 g/j  |
| Trekker 2   | 4.339 l/j                                 | 350 u/j   | <u>2,9 m</u>                | <u>0,7 m</u>                                 | NO <sub>x</sub> | 66,8 kg/j |
| Stage-IIIA, 2006-<br>2010, 75-560 kW,<br>diesel, SCR: nee | 0 l/j                                     |           | <u>0,027 MW</u>             | <u>Standaard Profiel</u><br><u>Industrie</u> | NH <sub>3</sub> | 32,5 g/j  |
| shovel  | 2.228 l/j                                 | 250 u/j   | <u>2,9 m</u>                | <u>0,7 m</u>                                 | NO <sub>x</sub> | 34,7 kg/j |
| Stage-IIIA, 2006-<br>2010, 75-560 kW,<br>diesel, SCR: nee | 0 l/j                                     |           | <u>0,027 MW</u>             | <u>Standaard Profiel</u><br><u>Industrie</u> | NH <sub>3</sub> | 16,7 g/j  |

### 3 Verkeer | Rijdend verkeer

|                           |                         |                    |        |                 |                          |
|---------------------------|-------------------------|--------------------|--------|-----------------|--------------------------|
| Naam                      | aan en afvoer route 1   | Links              | Rechts | NO <sub>x</sub> | 0,2 kg/j                 |
| Locatie                   | X:201204,94 Y:472409,35 | Type scherm        | -      | -               | NO <sub>2</sub> 51,1 g/j |
| Lengte                    | 253,13 m                | Hoogte             | -      | -               | NH <sub>3</sub> 15,1 g/j |
| Wegtype                   | Buitenweg               | Afstand tot de weg | -      | -               |                          |
| Rijrichting               | Beide richtingen        |                    |        |                 |                          |
| Tunnelfactor              | <u>1</u>                |                    |        |                 |                          |
| Type hoogteligging        | <u>Normaal</u>          |                    |        |                 |                          |
| Weghoogte t.o.v. maaiveld | <u>0 m</u>              |                    |        |                 |                          |

| Verkeer                  | Maximum snelheid        | Aantal voertuigbewegingen | In file |
|--------------------------|-------------------------|---------------------------|---------|
| Licht verkeer            | Voorgeschreven factoren | 2.500,0 /jaar             | 0,0 %   |
| Middelwaar vrachtverkeer | Voorgeschreven factoren | 0,0 /jaar                 | 0,0 %   |
| Zwaar vrachtverkeer      | Voorgeschreven factoren | 162,0 /jaar               | 0,0 %   |
| Busverkeer               | Voorgeschreven factoren | 0,0 /jaar                 | 0,0 %   |

### 4 Verkeer | Rijdend verkeer

|                           |                        |                    |        |                 |                          |
|---------------------------|------------------------|--------------------|--------|-----------------|--------------------------|
| Naam                      | aan en afvoer route 2  | Links              | Rechts | NO <sub>x</sub> | 0,2 kg/j                 |
| Locatie                   | X:201456,65 Y:472447,6 | Type scherm        | -      | -               | NO <sub>2</sub> 50,8 g/j |
| Lengte                    | 251,79 m               | Hoogte             | -      | -               | NH <sub>3</sub> 15,0 g/j |
| Wegtype                   | Buitenweg              | Afstand tot de weg | -      | -               |                          |
| Rijrichting               | Beide richtingen       |                    |        |                 |                          |
| Tunnelfactor              | <u>1</u>               |                    |        |                 |                          |
| Type hoogteligging        | <u>Normaal</u>         |                    |        |                 |                          |
| Weghoogte t.o.v. maaiveld | <u>0 m</u>             |                    |        |                 |                          |

| Verkeer                  | Maximum snelheid        | Aantal voertuigbewegingen | In file |
|--------------------------|-------------------------|---------------------------|---------|
| Licht verkeer            | Voorgeschreven factoren | 2.500,0 /jaar             | 0,0 %   |
| Middelwaar vrachtverkeer | Voorgeschreven factoren | 0,0 /jaar                 | 0,0 %   |
| Zwaar vrachtverkeer      | Voorgeschreven factoren | 162,0 /jaar               | 0,0 %   |
| Busverkeer               | Voorgeschreven factoren | 0,0 /jaar                 | 0,0 %   |

### 5 Anders...

|                      |                                 |                |                 |                 |           |
|----------------------|---------------------------------|----------------|-----------------|-----------------|-----------|
| Naam                 | Stationair draaiende voertuigen | Uittreedhoogte | 2,0 m           | NO <sub>x</sub> | 24,5 kg/j |
|                      |                                 | Warmteinhoud   | <u>0,000 MW</u> | NH <sub>3</sub> | 0,1 kg/j  |
|                      |                                 | Spreiding      | <u>0,0 m</u>    |                 |           |
| Locatie              | X:201378,97 Y:472518,44         |                |                 |                 |           |
| Oppervlakte          | 2,10 ha                         |                |                 |                 |           |
| Wijze van ventilatie | Niet geforceerd                 |                |                 |                 |           |
| Temporele variatie   | <u>Continue Emissie</u>         |                |                 |                 |           |

### 6 Verkeer | Koude start: overig

|             |                         |                 |          |
|-------------|-------------------------|-----------------|----------|
| Naam        | koude start             | NO <sub>x</sub> | 0,2 kg/j |
| Locatie     | X:201381,15 Y:472518,91 | NH <sub>3</sub> | 32,8 g/j |
| Oppervlakte | 2,15 ha                 |                 |          |

| Type voertuig            | Koude starts |
|--------------------------|--------------|
| Licht verkeer            | 730,0 /jaar  |
| Middelwaar vrachtverkeer | 0,0 /jaar    |
| Zwaar vrachtverkeer      | 0,0 /jaar    |
| Busverkeer               | 0,0 /jaar    |



**7** Energie

|                      |  |                |                 |                 |          |
|----------------------|--|----------------|-----------------|-----------------|----------|
| Naam                 | cv woning                                    | Uittreedhoogte | 2,0 m           | NO <sub>x</sub> | 1,1 kg/j |
| Locatie              | X:201331,97<br>Y:472463,18                   | Warmteinhoud   | <u>0,220 MW</u> |                 |          |
|                      |  | Spreiding      | <u>0,0 m</u>    |                 |          |
| Wijze van ventilatie | Niet geforceerd                              |                |                 |                 |          |
| Temporele variatie   | <u>Standaard Profiel</u><br><u>Industrie</u> |                |                 |                 |          |

**8** Verkeer | Rijdend verkeer

|                           |                         |                           |                    |         |                 |                          |
|---------------------------|-------------------------|---------------------------|--------------------|---------|-----------------|--------------------------|
| Naam                      | transsport bouw         |                           | Links              | Rechts  | NO <sub>x</sub> | 0,4 kg/j                 |
| Locatie                   | X:201203,52 Y:472409,35 |                           | Type scherm        | -       | -               | NO <sub>2</sub> 0,1 kg/j |
| Lengte                    | 252,19 m                |                           | Hoogte             | -       | -               | NH <sub>3</sub> 13,6 g/j |
| Wegtype                   | Buitenweg               |                           | Afstand tot de weg | -       | -               |                          |
| Rijrichting               | Beide richtingen        |                           |                    |         |                 |                          |
| Tunnelfactor              | <u>1</u>                |                           |                    |         |                 |                          |
| Type hoogteligging        | <u>Normaal</u>          |                           |                    |         |                 |                          |
| Weghoogte t.o.v. maaiveld | <u>0 m</u>              |                           |                    |         |                 |                          |
| Verkeer                   | Maximum snelheid        | Aantal voertuigbewegingen |                    | In file |                 |                          |
| Licht verkeer             | Voorgeschreven factoren | 350,0 /jaar               |                    | 0,0 %   |                 |                          |
| Middelzwaar vrachtverkeer | Voorgeschreven factoren | 0,0 /jaar                 |                    | 0,0 %   |                 |                          |
| Zwaar vrachtverkeer       | Voorgeschreven factoren | 470,0 /jaar               |                    | 0,0 %   |                 |                          |
| Busverkeer                | Voorgeschreven factoren | 0,0 /jaar                 |                    | 0,0 %   |                 |                          |

**9** Verkeer | Rijdend verkeer

|                           |                         |                           |                    |         |                 |                          |
|---------------------------|-------------------------|---------------------------|--------------------|---------|-----------------|--------------------------|
| Naam                      | transport bouw route 2  |                           | Links              | Rechts  | NO <sub>x</sub> | 0,4 kg/j                 |
| Locatie                   | X:201458,06 Y:472448,07 |                           | Type scherm        | -       | -               | NO <sub>2</sub> 0,1 kg/j |
| Lengte                    | 258,46 m                |                           | Hoogte             | -       | -               | NH <sub>3</sub> 14,0 g/j |
| Wegtype                   | Buitenweg               |                           | Afstand tot de weg | -       | -               |                          |
| Rijrichting               | Beide richtingen        |                           |                    |         |                 |                          |
| Tunnelfactor              | <u>1</u>                |                           |                    |         |                 |                          |
| Type hoogteligging        | <u>Normaal</u>          |                           |                    |         |                 |                          |
| Weghoogte t.o.v. maaiveld | <u>0 m</u>              |                           |                    |         |                 |                          |
| Verkeer                   | Maximum snelheid        | Aantal voertuigbewegingen |                    | In file |                 |                          |
| Licht verkeer             | Voorgeschreven factoren | 350,0 /jaar               |                    | 0,0 %   |                 |                          |
| Middelzwaar vrachtverkeer | Voorgeschreven factoren | 0,0 /jaar                 |                    | 0,0 %   |                 |                          |
| Zwaar vrachtverkeer       | Voorgeschreven factoren | 470,0 /jaar               |                    | 0,0 %   |                 |                          |
| Busverkeer                | Voorgeschreven factoren | 0,0 /jaar                 |                    | 0,0 %   |                 |                          |

**10** Anders...

|                      |                                      |                |                 |                 |           |
|----------------------|--------------------------------------|----------------|-----------------|-----------------|-----------|
| Naam                 | Stationair draaiende voertuigen bouw | Uittreedhoogte | 2,0 m           | NO <sub>x</sub> | 21,9 kg/j |
|                      |                                      | Warmteinhoud   | <u>0,000 MW</u> | NH <sub>3</sub> | 0,2 kg/j  |
|                      |                                      | Spreiding      | <u>0,0 m</u>    |                 |           |
| Locatie              | X:201380,11<br>Y:472521,74           |                |                 |                 |           |
| Oppervlakte          | 2,16 ha                              |                |                 |                 |           |
| Wijze van ventilatie | Niet geforceerd                      |                |                 |                 |           |
| Temporele variatie   | Transport                            |                |                 |                 |           |

## 11 Mobiele werktuigen

| Naam  | werktuigen bouw                    |           |                             | NO <sub>x</sub>                              | 195,1 kg/j                |
|---|------------------------------------|-----------|-----------------------------|--|---------------------------|
| Locatie   | X:201382,49<br>Y:472521,27         |           |                             | NH <sub>3</sub>                              | 2,4 kg/j                  |
| Oppervlakte   | 2,10 ha                            |           |                             |  |                           |
| Naam/Stageklasse                                      | Brandstof-verbruik/AdBlue verbruik | Draaiuren | Uittreedhoogte/Warmteinhoud | Spreiding/Temporele variatie                 | Stof Emissie              |
| mobile kraan  | 2.751 l/j                          | 250 u/j   | <u>2,9 m</u>                | <u>0,7 m</u>                                 | NO <sub>x</sub> 53,9 kg/j |
| Stage-V, >= 2019 ,<br>75-560 kW, diesel,<br>SCR: ja   | 83 l/j                             |           | <u>0,027 MW</u>             | <u>Standaard Profiel</u><br><u>Industrie</u> | NH <sub>3</sub> 0,7 kg/j  |
| trekker   | 1.650 l/j                          | 150 u/j   | <u>2,9 m</u>                | <u>0,7 m</u>                                 | NO <sub>x</sub> 32,2 kg/j |
| Stage-V, >= 2019 ,<br>75-560 kW, diesel,<br>SCR: ja   | 50 l/j                             |           | <u>0,027 MW</u>             | <u>Standaard Profiel</u><br><u>Industrie</u> | NH <sub>3</sub> 0,4 kg/j  |
| shovel  | 2.174 l/j                          | 150 u/j   | <u>2,9 m</u>                | <u>0,7 m</u>                                 | NO <sub>x</sub> 42,6 kg/j |
| Stage-V, >= 2019 ,<br>75-560 kW, diesel,<br>SCR: ja   | 65 l/j                             |           | <u>0,027 MW</u>             | <u>Standaard Profiel</u><br><u>Industrie</u> | NH <sub>3</sub> 0,5 kg/j  |
| rupekskraan   | 1.275 l/j                          | 100 u/j   | <u>2,9 m</u>                | <u>0,7 m</u>                                 | NO <sub>x</sub> 27,4 kg/j |
| Stage-V, >= 2019 ,<br>75-560 kW, diesel,<br>SCR: ja   | 33 l/j                             |           | <u>0,027 MW</u>             | <u>Standaard Profiel</u><br><u>Industrie</u> | NH <sub>3</sub> 0,3 kg/j  |
| verreiker   | 1.085 l/j                          | 200 u/j   | <u>2,5 m</u>                | <u>0,4 m</u>                                 | NO <sub>x</sub> 21,6 kg/j |
| Stage-IV, 2014-<br>2018, 56-75 kW,<br>diesel, SCR: ja | 33 l/j                             |           | <u>0,011 MW</u>             | <u>Standaard Profiel</u><br><u>Industrie</u> | NH <sub>3</sub> 0,3 kg/j  |
| vrachtwagens  | 898 l/j                            | 50 u/j    | <u>2,9 m</u>                | <u>0,7 m</u>                                 | NO <sub>x</sub> 17,5 kg/j |
| Stage-V, >= 2019 ,<br>75-560 kW, diesel,<br>SCR: ja   | 27 l/j                             |           | <u>0,027 MW</u>             | <u>Standaard Profiel</u><br><u>Industrie</u> | NH <sub>3</sub> 0,2 kg/j  |

## 12 Wonen en Werken | Woningen

|                      |                            |                |                 |                 |          |
|----------------------|----------------------------|----------------|-----------------|-----------------|----------|
| Naam                 | tweede<br>bedrijfswoning   | Uittreedhoogte | <u>1,0 m</u>    | NO <sub>x</sub> | 3,6 kg/j |
| Locatie              | X:201300,49<br>Y:472484,67 | Warmteinhoud   | <u>0,002 MW</u> |                 |          |
| Wijze van ventilatie | Niet geforceerd            | Spreiding      | <u>0,5 m</u>    |                 |          |
| Temporele variatie   | <u>Continue Emissie</u>    |                |                 |                 |          |

### Disclaimer

Hoewel verstrekte gegevens kunnen dienen ter onderbouwing van een vergunningaanvraag, kunnen er geen rechten aan worden ontleend. De eigenaar van AERIUS aanvaardt geen aansprakelijkheid voor de inhoud van de door de gebruiker aangeboden informatie. Bovenstaande gegevens zijn enkel bruikbaar tot er een nieuwe versie van AERIUS beschikbaar is. AERIUS is een geregistreerd handelsmerk in Europa. Alle rechten die niet expliciet worden verleend, zijn voorbehouden.

### Rekenbasis

Deze berekening is tot stand gekomen op basis van

AERIUS versie 2025.0.1\_20251007\_db4f14956b

Database versie 2025.0.1\_db4f14956b\_calculator\_nl\_stable



Voor meer informatie over de gebruikte methodiek en data zie:  
<https://link.aerius.nl/website>

