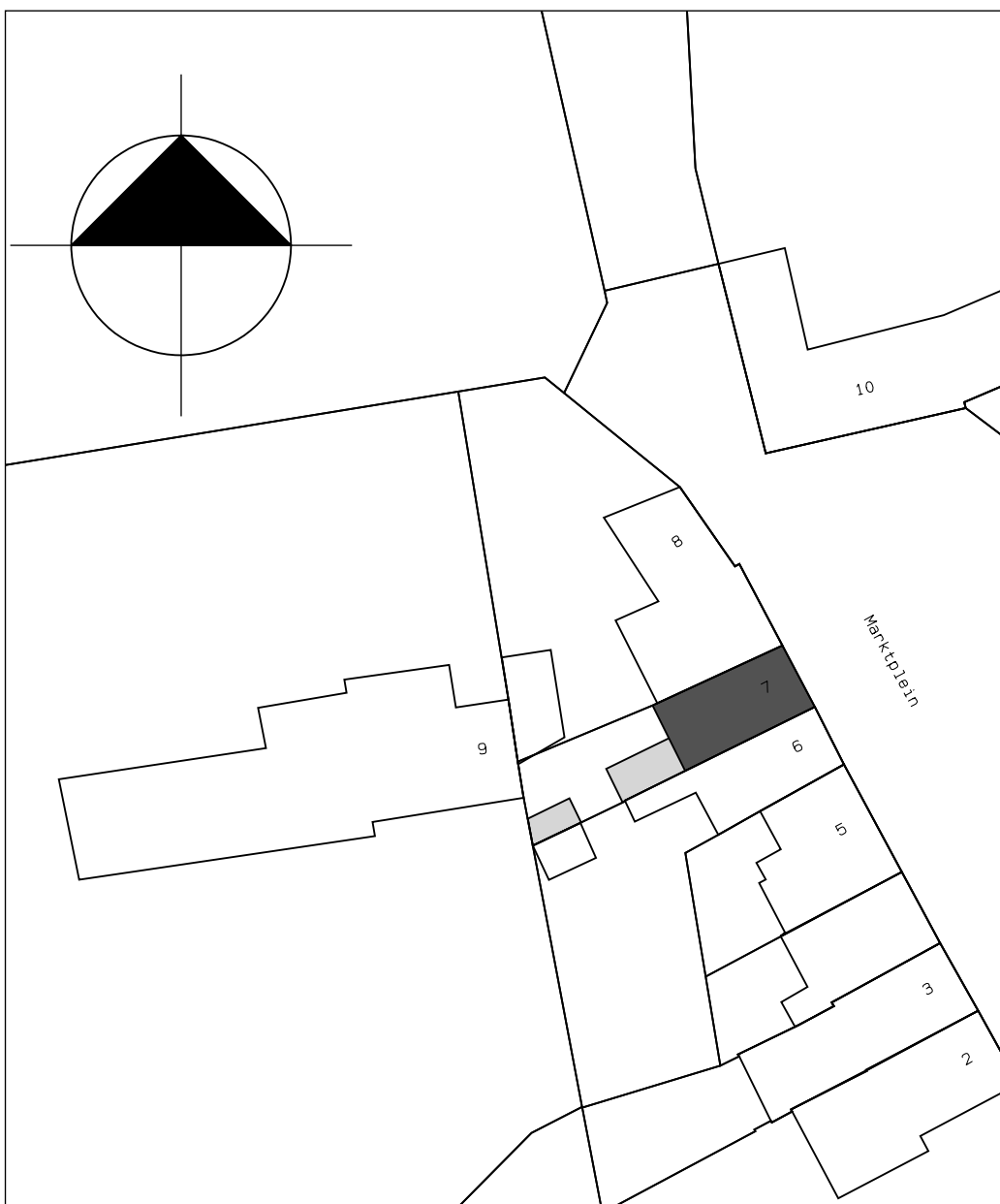
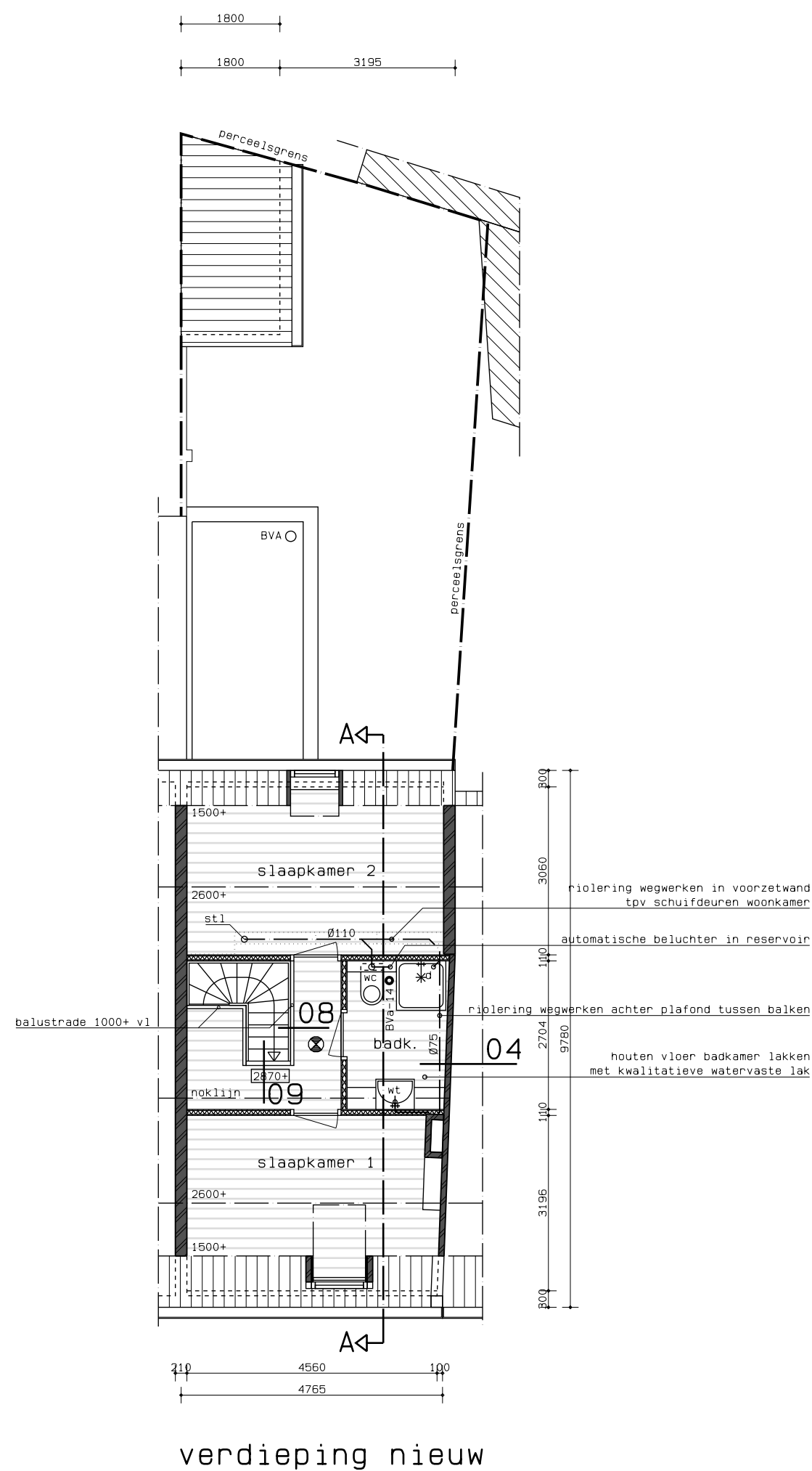
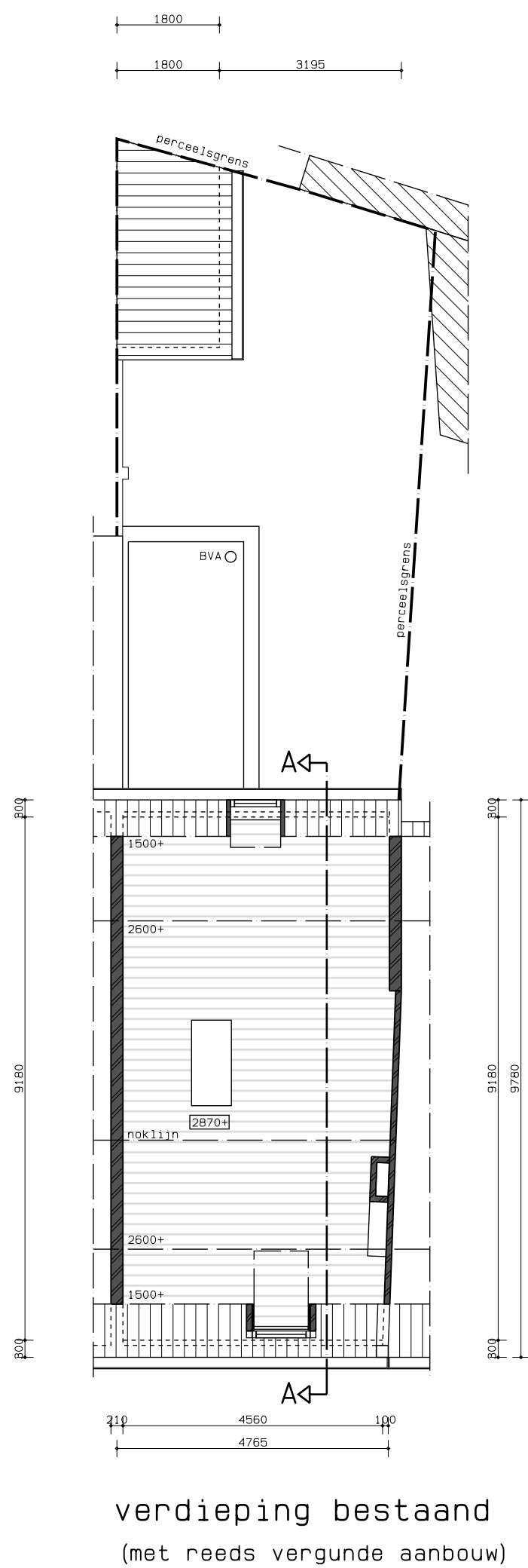
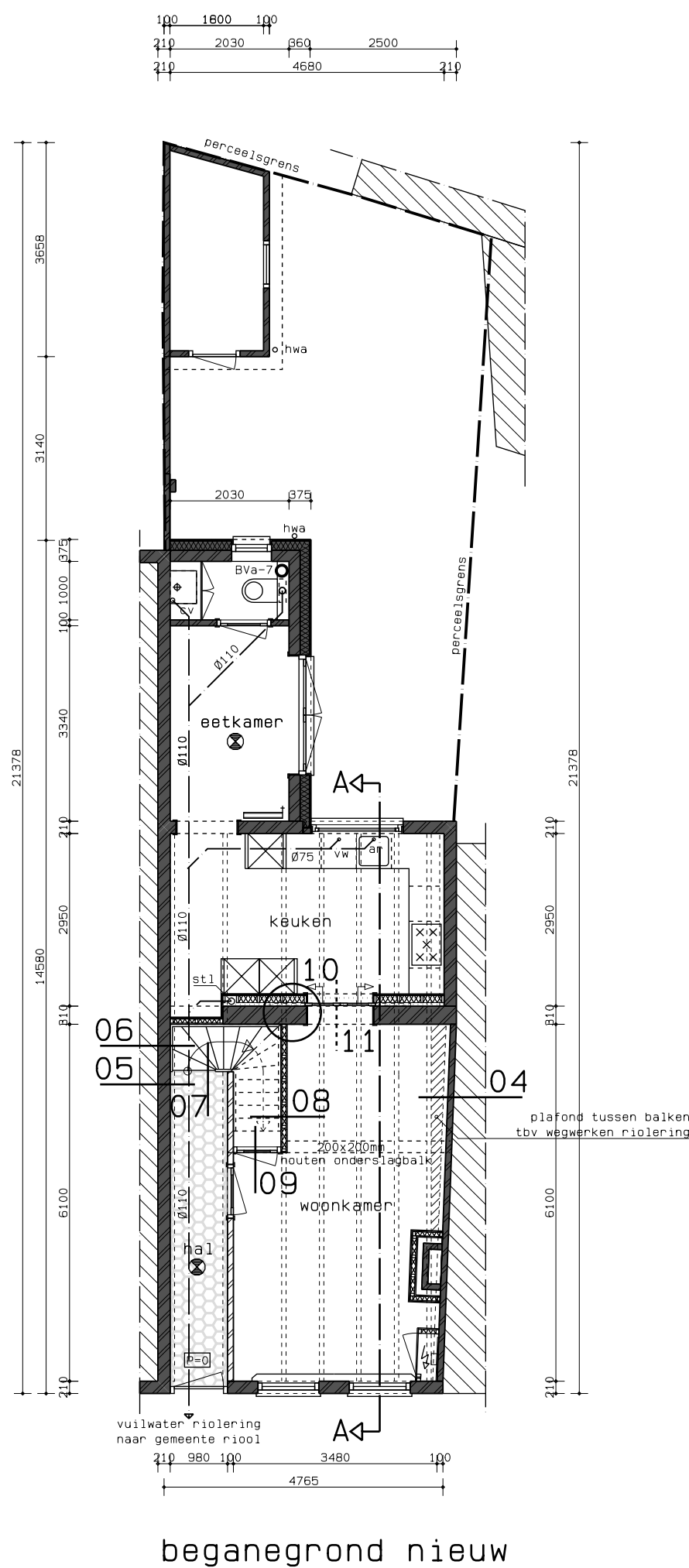


- renvooi materialen**
- = steenstrips 25mm
 - EPS-isolatie 160mm
 - metseiwerk 190mm
 - = bestaand steens metseiwerk 210mm
 - = houten kraaldelen 20mm
 - stijl- en regelwerk 45x70mm, hoh 400mm
 - minerale wol isolatie 70mm
 - houten kraaldelen 20mm
 - = metseiwerk 100mm
 - = CV-ketel
 - BVA+O = huisventilatie afvoer met een ventilatiecapaciteit in dm3/sec/m1
 - hwa = hemelwaterafvoer Ø80mm (aansluiten op bestaand)
 - ⊗ = rookmelder volgens EN 14604

- renvooi riolering (NEN 3215)**
- WC = watercloset Ø110mm
 - d = douche Ø75mm
 - wt = wastafel Ø50mm
 - ar = aanrecht Ø75mm
 - f = fontein Ø40mm
 - hwa = zinken hemelwaterafvoer Ø80mm
 - vw = vaatwasser Ø75mm
 - wm = wasmachine Ø75mm
 - ontl = ontlichting riolering Ø75mm
 - stl = standleiding Ø110mm
 - = vuilwaterriolering (bruin)
 - = schoonwaterriolering (grijs)
 - juiste afmeting, capaciteiten en leidingverloop
 - riolering volgens opgave installateur

- inbraakwerendheid (NEN 5096)**
- gevelelementen met deuren, ramen en vaste elementen van buitenaf bereikbaar inbraakwerendheidsklasse 2
- trap (bb1. par. 4.2.4)**
- houten "gesloten" trap van begane grond naar 1e verdieping:
- breedte 800,00mm
 - optrede 205,00mm
 - aantrede 220,00mm

- renvooi algemeen**
- juiste afmeting en verloop riolering en ventilatie volgens opgave installateur
 - ventilatie volgens ventilatierapport en volgens opgave installateur
 - constructies volgens opgave en t.v.m. constructeur
 - nutsvoorzieningen i.o.m. Delta N.V.
 - houten trappen, traphekken en balustraden volgens bb1
 - scheidingsconstructie van badruimte en toiletruimte waterdicht volgens NEN 2778
 - de uitwendige scheidingsconstructie heeft t.b.v. de wering van ratten en muizen geen openingen die breder zijn dan 0,01m



situatietekening
(schaal 1:500)

maatvoering in het werk te controleren!

opdrachtgever

Fam 5.1.2e

Marktplein 7 Sint Anna ter Muiden

Verbouwen woning

bouwvoorbereidingstekening

plattegronden en doorsneden

werknnummer	rev.	datum	omschrijving
21-087	-	28-10-24	voorlopig
A	07-11-24	t.b.v. vooroverleg plan van aanpak	
B	10-04-25	t.b.v. aanvullingen vooroverleg	
C	04-09-25	t.b.v. vergunningsaanvraag	
D			
E			
F			
G			
H			

B 01C

school 1:100
formaat: A1

HUIGH
BOUWADVIES

5.1.2e 5.1.2e
www.huighbouwadvies.nl info@huighbouwadvies.nl

Legenda toegepaste uitzonderingsgrondslagen

In dit document zijn gegevens geanonimiseerd op grond van:

Wet	Artikel	Omschrijving	Pagina's
Wet open overheid	Art. 5.1 lid 2 sub e	De eerbiediging van de persoonlijke levenssfeer	1