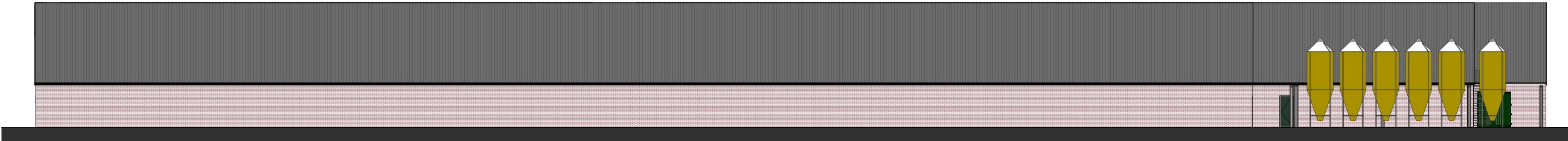


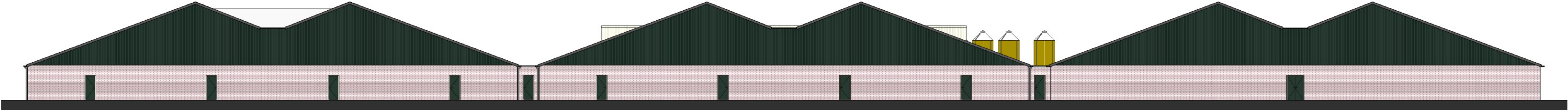
Vooraanzicht

1 : 125



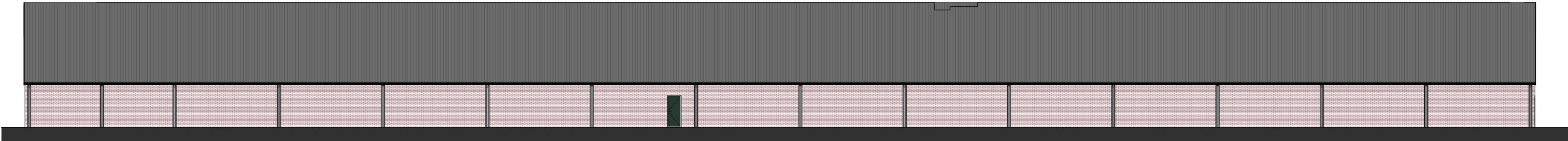
Linker zijaanzicht

1 : 125



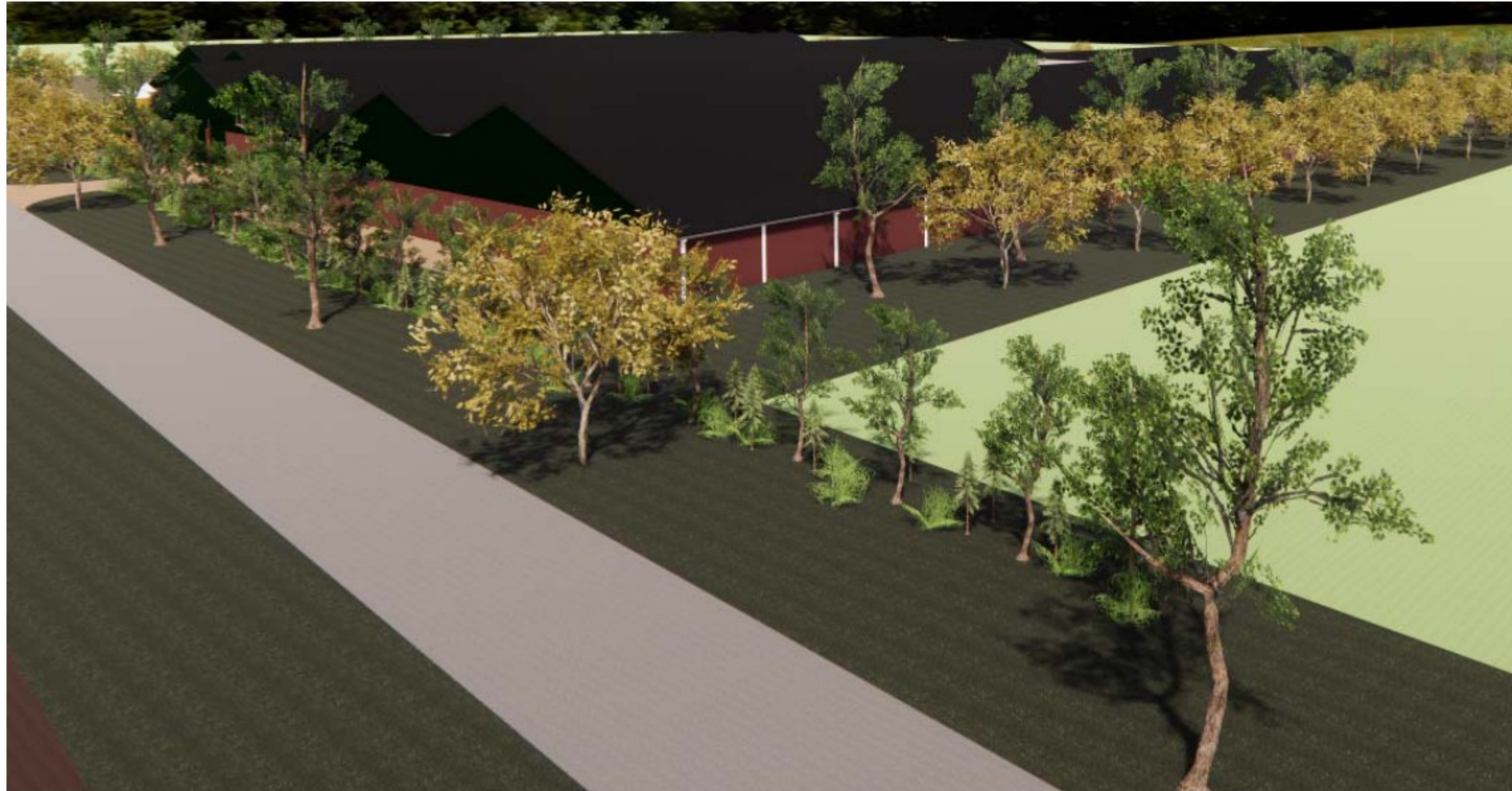
Achteraanzicht

1 : 125



Rechter zijaanzicht

1 : 125



Algemeen

Tekening uitsluitend bedoeld voor de aanvraag van een bouwvergunning.

Alle maten controleren in het werk!

Alle beton-, hout- en staalconstructies volgens tekening en berekening constructeur.

Putten in overeenstemming met de Bouwtechnische Richtlijnen Mestbassins (B.R.M.) en Handleiding Bouwtechnische Richtlijnen Mestbassins (H.B.R.M.). Eventuele detaillering aanpassen aan bestaande situatie.

(lichte) industrie functie

- vluchtrouteaanduiding conform NEN 3011 en conform de zichtbaarheidseisen, vlg.s. de artikelen 5.2 tot en met 5.6 van NEN-EN 1838
- vluchtrouteaanduiding is aangesloten op een noodstroomvoorziening en zal binnen 15 seconde na stroomuitval, gedurende ten minste 60 minuten voldoen aan de zichtbaarheidseisen van NEN-EN 1838.
- inrichting vluchtroute vlg.s NEN 6068
- deuren in vluchtroutes vlg.s. artikel 6.25 van het bouwbesluit
- hemelwaterafvoer volgens NEN 3215
- elektrische installatie volgens NEN 1010 bij lage spanningen, en NEN-EN-IEC 61936-1 en NEN-EN 50522, bij hoge spanning.
- gasinstallatie volgens NEN 2768
- CV-installatie volgens NEN 2757 en NEN 3028
- waterleiding volgens NEN 1006
- al het installatiewerk volgens BRL 6000.
- de stroomvoorziening geschiedt vanuit een meterkast in de bestaande bebouwing
- de warmtevoorziening geschiedt vanaf een C.V.-ketel in de bestaande bebouwing
- open stootvoegen uitvoeren met 1 stootvoegrooster
- de verkeers- en verblijfsruimte zijn voorzien van voldoende noodverlichting volgens atikelen 6.2 en 6.3 van het bouwbesluit
- de verlichtingssterkte van de noodverlichting voldoet aan artikel 6.3 lid 7 van het bouwbesluit
- de verlichtingsinstallatie als bedoeld in de artikelen 6.2 en 6.3 is aangesloten op een voorziening voor elektriciteit als bedoeld in artikel 6.8 van het bouwbesluit.
- alle binnendeuren (tussen subbrandcompartimenten) welke zich op een vluchtweg bevinden, dienen niet afsluitbaar uitgevoerd te worden
- weerstand tegen branddoorslag en brandoverslag (WbDBO) volgens NEN 6068 en NEN 6090

Woonfunctie

- hemelwaterafvoer volgens NEN 3215
- elektrische installatie volgens NEN 1010 bij lage spanningen, en NEN-EN-IEC 61936-1 en NEN-EN 50522, bij hoge spanning.
- gasinstallatie volgens NEN 2768
- CV-installatie volgens NEN 2757 en NEN 3028
- waterleiding volgens NEN 1006
- al het installatiewerk volgens BRL 6000.
- de stroomvoorziening geschiedt vanuit een meterkast in de bestaande bebouwing
- de warmtevoorziening geschiedt vanaf een C.V.-ketel in de bestaande bebouwing
- open stootvoegen uitvoeren met 1 stootvoegrooster
- Een uitwendige scheidsconstructie van een verblijfsgebied heeft een volgens NEN 5077 bepaalde karakteristieke geluidswering met een minimum van 20 dB.
- vochtwering volgens NEN 2690 en NEN 2778
- luchtverversing volgens NEN 1087
- spuivoorziening volgens NEN 1087
- toevoer van verbrandingslucht en afvoer van rookgas volgens NEN 1087 en NEN 2757
- rookdoorlatendheid volgens NEN 2757 en de stromingsrichtings volgens NEN 1087 en NEN 2757
- daglichttoetreding volgens NEN 2057
- alle trappen uitvoeren met een min. aantrede van 220mm en een max. optrede van 188 mm
- traphekken conform art. 2.18 Bouwbesluit.
- bescherming tegen ratten en muizen voldoet aan de artikelen 3.68, 3.69 en 3.70 van het bouwbesluit

Materialenstaat:

Onderwerp:	Soort materiaal:	Afmeting:	Kleur:
Deuren	Multiplex (d=40mm)	variabel	Groen
Deurkozijnen	Hout	67x114	Wit
Overheaddeur	Kunststof	4150x4150mm	Groen
Ramen	Kunststof	variabel	Wit
Buitenwand	Prefab betonelement	(steenstrips)	Rood
	Stalen damwand bepl.	----	Groen
Voegwerk	Cement	----	Licht grijs
Dak	Polyester golfplaten	----	Antraciet
Windveer	Stalen beplating	----	Wit
Dakgoot/h.w.a.	PVC	Ø110	Grijs

	Onderwerp: Omgevingsvergunning Bouwen (aanzichten)		
	Adres van de werf: Dijkweg 2 te Nuland		
	Aard van de werf: Verkeersruimte		
	Bouwnummer: 06/06		
	Schaal: 1:125		
Gedownload: 11-13-2019		Gedownload: 11-13-2019	
105828V01		105828V01	