

Notitie brandveiligheid

Opdrachtgever

Mark Architecten

5.1.2e

5.1.2e

Breda

Vertegenwoordigd door: 5.1.2e

Project

De afslag Breskens

Projectnummer

2025015

Rapportnummer

2025015.not.bra.tw.a0

Datum

11-2-2025

Uitgevoerd door

5.1.2e

Nex2us b.v.

5.1.2e

5.1.2e

ETTEN-LEUR

T 5.1.2e

I www.nex2us.nl

E info@nex2us.nl

1. Inleiding

In onderhavige notitie zijn voor het project De afslag Breskens de gegevens getoetst aan het Bouwbesluit 2012 op het aspect brandveiligheid. Het project betreft de nieuwbouw van een 7-tal geschakelde vakantiewoningen in Breskens.

De vakantiewoningen dienen te worden aangeduid als 'logiesfunctie, niet gelegen in een logiesgebouw'.

Voor de beoordeling is gebruik gemaakt van de tekeningen d.d. 18-12-2024.

2. Uitgangspunten

De aanwezige gebruiksfuncties dienen te zijn ingedeeld in brandcompartimenten van maximaal 500 m².

Iedere vakantiewoning vormt een separaat brandcompartiment.

De brandwerende scheidingsconstructies tussen de verschillende brandcompartimenten dienen daarbij te beschikken over een weerstand tegen branddoorslag en brandoverslag (WBDBO) van ten minste 60 minuten.

Ieder logiesverblijf dient conform het Bouwbesluit een separaat subbrandcompartiment en separaat beschermd subbrandcompartiment te vormen.

De scheidingen rondom de beschermde subbrandcompartimenten dienen te zijn uitgevoerd met WBDBO 30. Tevens geldt hier aanvullende een eis van R200 voor deze scheidingen.

Standaard geldt binnen de aanwezige gebruiksfunctie een toegestane loopafstand van maximaal 30m. Met de aanwezige vluchtdeuren wordt hier ruimschoots aan voldaan.

Conform het Bouwbesluit behoeven de logiesverblijven niet te worden voorzien van een brandmeldinstallatie als bedoeld in NEN 2535 en ontruimingsalarminstallatie als bedoeld in NEN 2575.

Conform het Bouwbesluit dient het gebouw te worden voorzien van brandslanghaspels. Echter kijkend naar het gebruik en het ontwerp (geen gemeenschappelijke binnenruimtes) wordt geadviseerd om i.p.v. brandslanghaspels in ieder logiesverblijf een draagbaar blustoestel van 12 l (afff) toe te passen. Ons inziens vormt dit in dit ontwerp een gelijkwaardig niveau van veiligheid als bedoeld in het Bouwbesluit. E.e.a. ter beoordeling van de brandweer.

Een verblijfsruimte en een besloten ruimte waardoor een vluchtroute voert tussen de uitgang van een verblijfsruimte en de uitgang van het gebouw hebben een of meerdere rookmelders die voldoen aan en zijn geplaatst volgens de primaire inrichtingseisen, als bedoeld in NEN 2555.

De opstelplaats van de brandweer dient op de openbare weg of eigen terrein op maximaal 40 meter van de hoofdentrees tot de vakantiewoningen te worden aangegeven. De hoofdentrees van de vakantiewoningen dienen te worden aangeduid als brandweeringang. Hierbij dient de aanrijroute te voldoen aan onderstaande afmetingen:

- een vrije breedte van ten minste 3,5 meter op doorlopende route (geen doodlopend einde) met 1 richtingsverkeer of 4,5 m bij 2-richtingsverkeer en 5,0 meter bij een doodlopende route;
- een verharding over een breedte van ten minste 3,5 meter, die geschikt is voor motorvoertuigen met een massa van ten minste 30 ton met een as-belasting van 11,5 ton;
- een vrijgehouden hoogte boven de kruin van de weg van ten minste 4,2 meter, en
- een doeltreffende afwatering.
- Bij het bepalen van de verbindingswegen dient rekeningen te worden gehouden met eventuele obstakels als een hekwerk of paaltjes.

Conform de richtlijn *Interregionale-Adviesleidraad-bluswatervoorziening-en-bereikbaarheid* d.d. 29-06-2022 valt het gebouw onder alle kampeerverblijven, aan te merken als bouwwerk waardoor er een primaire bluswatervoorziening van minimaal 30m³/uur aanwezig dient te zijn op een afstand van 100 meter van de opstelplaats brandweer.

De brandkranen zijn binnen 200 m bereikbaar waardoor er niet voldaan wordt en er op eigen terrein een extra voorziening gerealiseerd dient te worden. Dit kan door toepassing van een extra brandkraan aangesloten op de drinkwatervoorziening. E.e.a. in overleg met de waterleverancier.

Bijlage 1. Figuren brandveiligheid

Renvooi brandveiligheid



WBDBO 60 + R200



WBDBO 60 + Ra



WBDBO 30 + R200



WBDBO 30 + Ra



WBDBO 20 (E) + Ra

I<->O Brandwerend 2-zijdig



Ra

I->O Brandwerend van binnen naar buiten



WBDBO 60

O->I Brandwerend van buiten naar binnen



WBDBO 30



Vluchtrouteaanduiding cfr NEN 3011 / NEN 6088



Ruimte voorzien van noodverlichting



Brandslanghaspel; slanglengte 30 meter



Draagbaar blustoestel



Rookmelder cfr NEN 2555



Ruimtebewaking cfr NEN 2535



Sleutelkluis



Brandweeringang



Neveningang brandweer



Vulpunt droge blusleiding (buiten)



Aansluitpunt droge blusleiding (binnen)



Zelfsluitende deur



Brandweerlift



Deur te openen middels lichte druk / c.q. deur v.v. paniekbalk



MarkArchitecten

opdrachtgever
project
projectnummer
onderwerp
fase
schaal
formaat
getekend
datum
gewijzigd

Mevr. L.M.L. Manneke-Mabesoone
De Afslag Breskens
2323
situatie
omgevingsvergunning
1:500
A1
MW/EH
18 december 2024

status

DEFINITIEF

Tekeningnummer:

TO-00

renvooi materialen

	Metselwerk
	Natuursteen
	Kalkzandsteen
	Gewapend beton
	Lichte scheidingwand
	Isolatie

renvooi algemeen

- juiste afmeting en verloop riolering en ventilatie zie tekening installateur
- ventilatie capaciteit volgens ventilatierapport en leidingverloop volgens installateur
- verwarming appartementen middels vloerverwarming
- plaats en afmeting handdoekradiatoren in badkamers volgens installateur
- constructies conform uitgangspunten constructeur
- nutsvoorzieningen i.o.m. lokaal NUTS bedrijf
- (prefab) betonnen, stalen en houten trappen, traphekken en balkonbalustraden: afmeting volgens bouwbesluit en tekeningen
- alle van buitenaf bereikbare kozijnen inbraakwerendheidsklasse 2
- veiligheidsglas toepassen volgens NEN 3569
- scheidingsconstructie van badruimte en toiletruimte waterdicht volgens NEN 2778
- kozijnen met borstwering lager dan 85cm worden uitgevoerd met constructieve beglazing conform NEN-EN 1990 resp. NEN 2608

renvooi brandpreventie

	30 min WBDBO + R200
	30 min WBDBO
	60 min WBDBO + R200
	60 min WBDBO + Ra
	zelfsluitende deur
	30 minuten brandwerend
	60 minuten brandwerend
	sproeischuim brandblusser (cijferaanuiding in liters)
	vluchtroute aanduiding projectering volgens NEN 3011
	zichtsbaar volgens NEN-EN 1838
	noodverlichting volgens NEN-EN 1838
	bedieningspaneel brandmeldinstallatie
	brandelanghaspel 19-6-30
	paniekbeslag / draaknopcilinder
	30 minuten brandwerend glas/kozijndeel
	rookmelder aangesloten op een voorziening voor elektriciteit, uitvoering vlg. NEN 2555

- hoofddraagconstructie heeft een weerstand tot bezwijken bij brand van 120 minuten
- brandmeldinstallatie met volledige bewaking als bedoeld in NEN 2535.
- De installatie behoeft niet door te melden naar de brandweer, maar dient wel voorzien te worden van een inspectiecertificaat (3-jarig)
- Ontruimingsinstallatie gekoppeld conform NEN 2575
- alle leidingen en kanalen voorzien van brandwerende doorroven tbv brandscheidingen (sub)brandcompartimenten

renvooi installaties

	wärmtepomp
	gebalanceerde mechanische ventilatieunit met warmterugwinning en aansluitpunten

	handdoekradiator (badkamers)
	ventilatie toevoer gmv (dakdoorvoer)
	ventilatie afvoer gmv (dakdoorvoer)
	afzuigkap kooktoestel (dakdoorvoer)
	rookgasafvoer combiketel (dakdoorvoer)
	opstelplaats voor wasmachine (wm) of droger (dr)
	hoofdaansluiting water
	hoofdaansluiting elektrika
	riolering leidingverloop
	riolering leidingverloop natte cellen
	afvoer ventilatielucht
	aanvoer ventilatielucht

trap (bb. art. 2.5.1)

Maatvoering trappen
breedte : 900,00mm
optrede : 185mm
aantrede : 240,00mm
vrije hoogte: 2300mm

spijlen hekwerk op trap hoog 800mm met spijlen met een max. tussenuimte van 100mm

kelder

MarkArchitecten

opdrachtgever
project
projectnummer
onderwerp
fase
schaal
formaat
getekend
datum
gewijzigd

Mevr. L.M.L. Manneke-Mabesoone
De Afslag Breskens
2323
plattegrond kelder
omgevingsvergunning
1:50
A1
MW/EH
18 december 2024

status

DEFINITIEF

Tekeningnummer:

TO-01

renvooi materialen

	Metselwerk
	Natuursteen
	Kalkzandsteen
	Gewapend beton
	Lichte scheidingwand
	Isolatie

renvooi algemeen

- juiste afmeting en verloop rietering en ventilatie zie tekening installateur
- ventilatie capaciteit volgens ventilatierapport en leidingverloop volgens installateur
- verwarming appartementen middels vloerverwarming
- plaats en afmeting handdoekradiatoren in badkamers volgens installateur
- constructies conform uitgangspunten constructeur
- nutsvoorzieningen i.o.m. lokaal NUTS bedrijf
- (prefab) betonnen, stalen en houten trappen, traphekken en balkonbalustraden: afmeting volgens bouwbesluit en tekeningen
- alle van buitenaf bereikbare kozijnen inbraakwerendheidsklasse 2
- veiligheidsglas toepassen volgens NEN 3569
- scheidingsconstructie van badruimte en toiletruimte waterdicht volgens NEN 2778
- kozijnen met borstwering lager dan 85cm worden uitgevoerd met constructieve beglazing conform NEN-EN 1990 resp. NEN 2608

renvooi brandpreventie

	30 min WBDBO + R200
	30 min WBDBO
	60 min WBDBO + R200
	60 min WBDBO + Ra
	zelfsluitende deur
	30 minuten brandwerend
	60 minuten brandwerend
	sproeischuim brandblusser (cijferaanuiding in liters)
	vluichtroue aanduiding projectering volgens NEN 3011
	zichtbaarreizen volgens NEN-EN 1838
	noodverlichting volgens NEN-EN 1838
	bedieningspaneel brandmeldinstallatie
	brandlanghaspel 19-6-30
	paniekbeslag / draaknopcilinder
	30 minuten brandwerend glas/kozijndeel
	rookmelder aangesloten op een voorziening voor elektriciteit, uitvoering vlg. NEN 2555

renvooi installaties

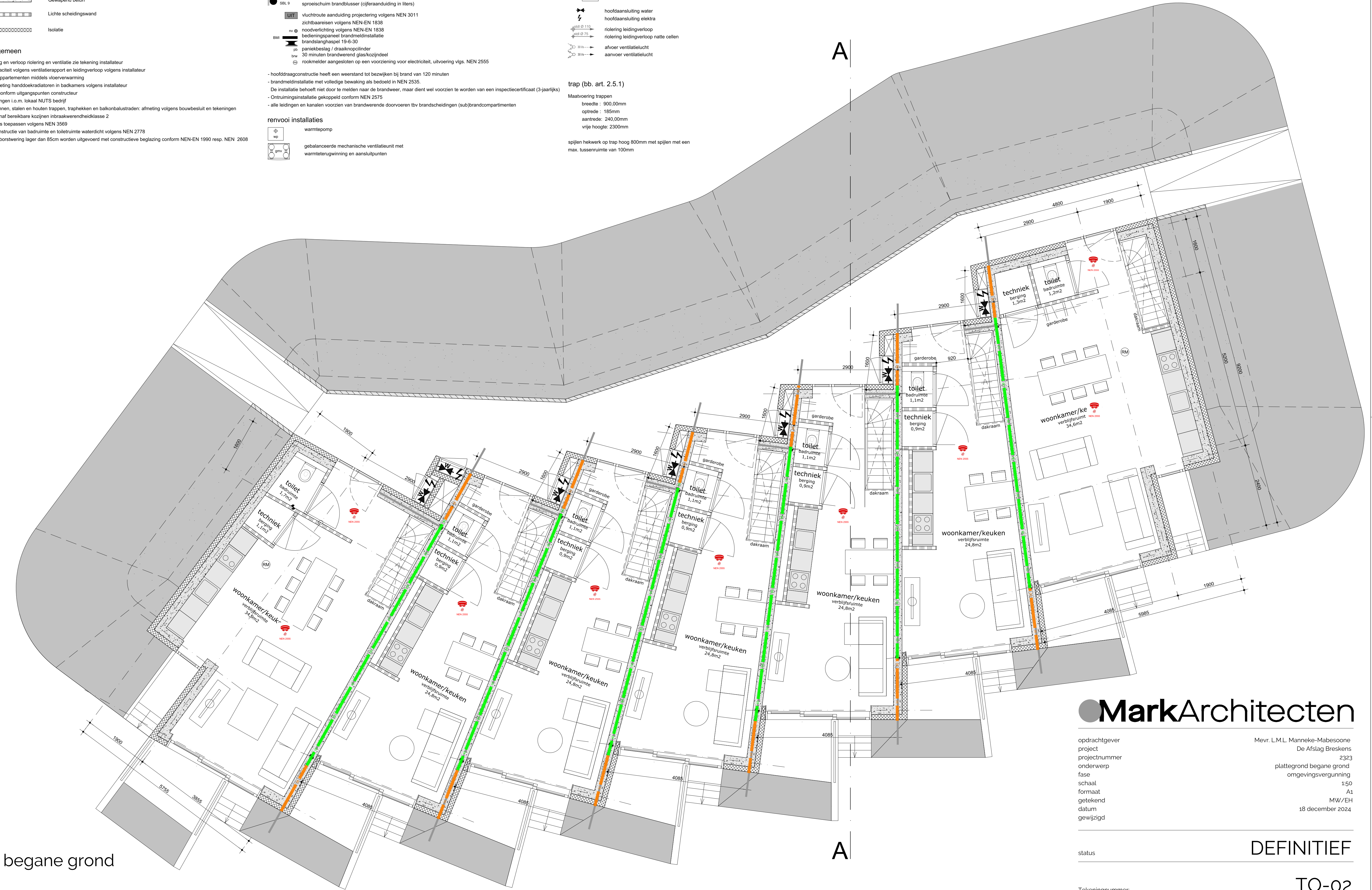
	warmtepomp
	gebalanceerde mechanische ventilatieunit met warmterugwinning en aansluitpunten

	handdoekradiator (badkamers)
	ventilatie toevoer gmv (dakdoorvoer)
	ventilatie afvoer gmv (dakdoorvoer)
	afzuigkap kooktoestel (dakdoorvoer)
	rookgasafvoer combiketel (dakdoorvoer)
	opstelplaats voor wasmachine (wm) of droger (dr)
	hoofdaansluiting water
	hoofdaansluiting elektrika
	rietering leidingverloop
	rietering leidingverloop natte cellen
	afvoer ventilatieunit
	aanvoer ventilatieunit

trap (bb. art. 2.5.1)

Maatvoering trappen
breedte : 900,00mm
optrede : 185mm
aantrede : 240,00mm
vrije hoogte : 2300mm

spijlen hekwerk op trap hoog 800mm met spijlen met een max. tussenuimte van 100mm



begane grond

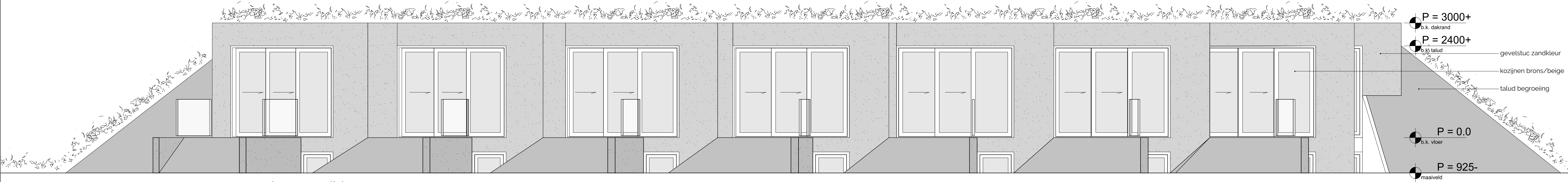
MarkArchitecten

opdrachtgever	Mevr. L.M.L. Manneke-Mabesoone
project	De Afslag Breskens
projectnummer	2323
onderwerp	plattgrond begane grond
fase	omgevingsvergunning
schaal	1:50
formaat	A1
getekend	MW/EH
datum	18 december 2024
gewijzigd	

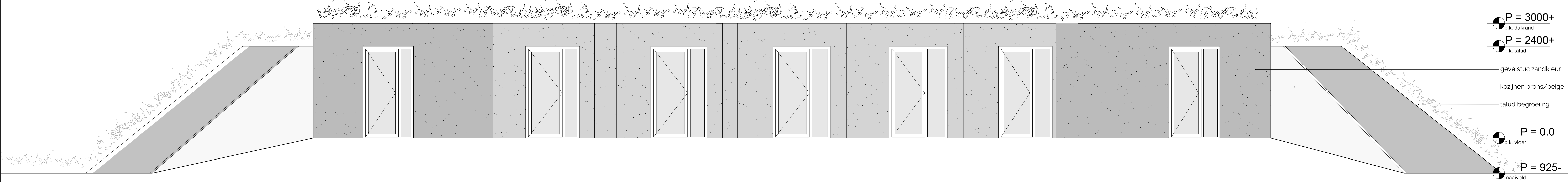
status

DEFINITIEF

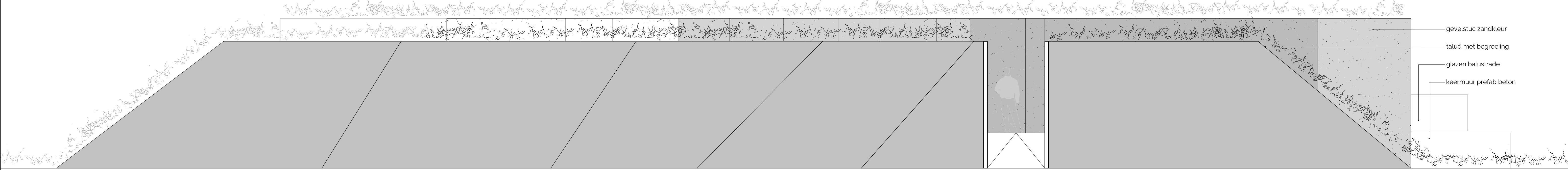
Tekeningnummer: TO-02



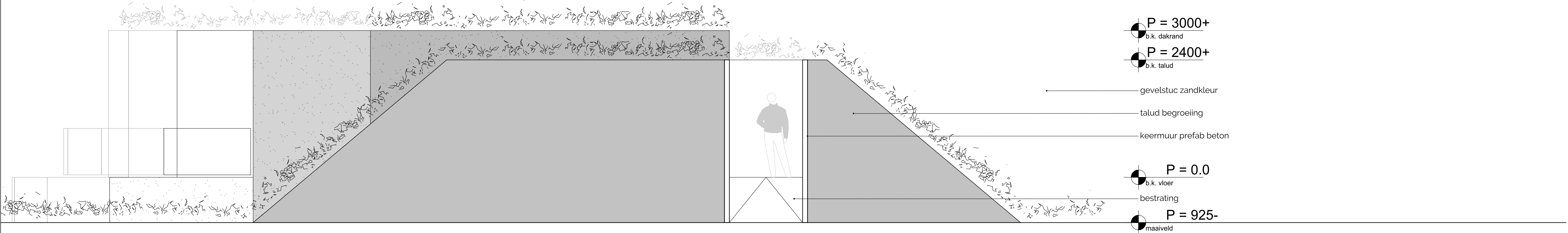
voorgevel - waterzijde



binnengevel - entree woningen



zijgevel links en achtergevel



zijgevel rechts

MarkArchitecten

opdrachtgever
project
projectnummer
onderwerp
fase
schaal
formaat
getekend
datum
gewijzigd

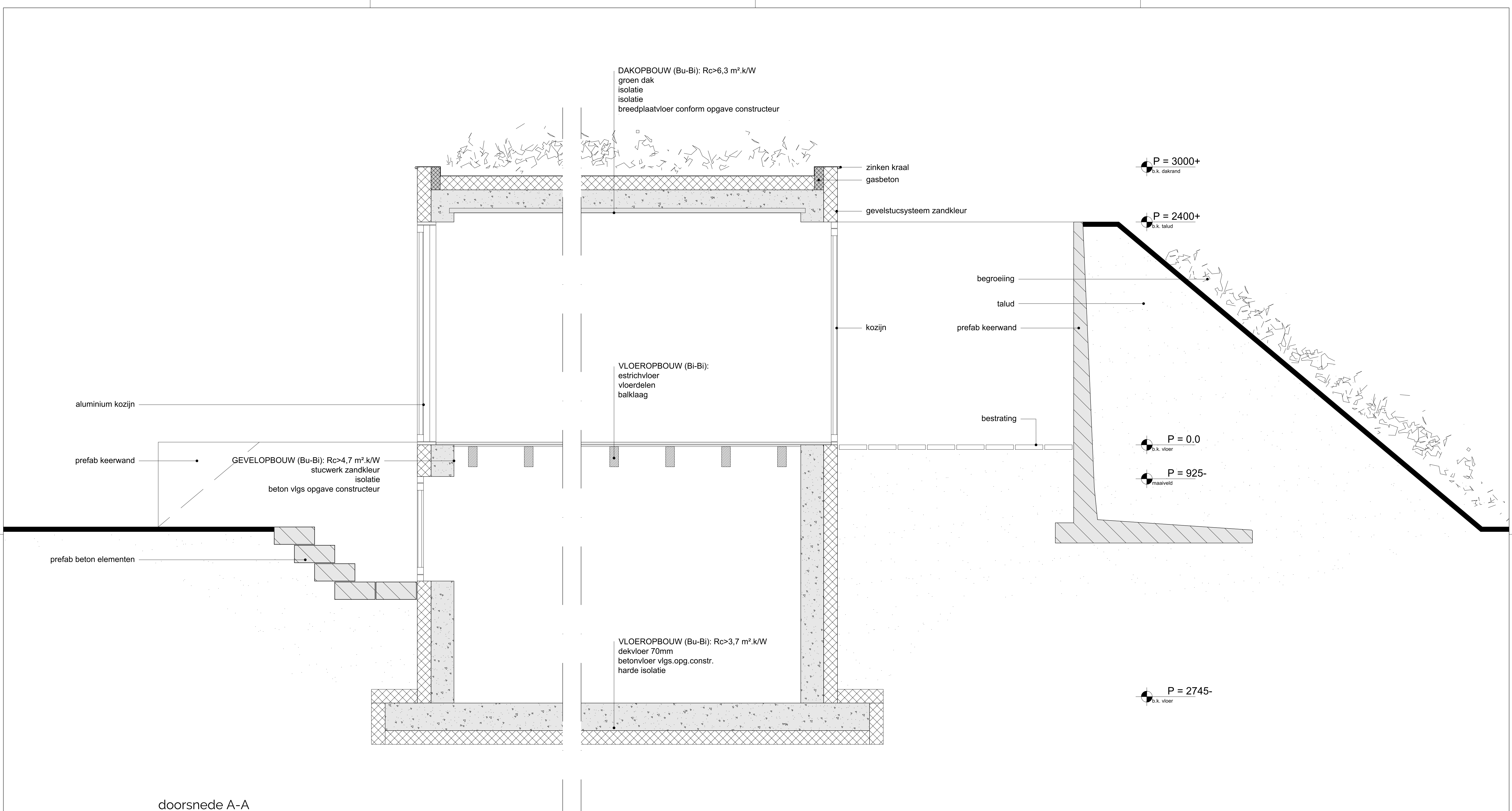
Mevr. L.M.L. Manneke-Mabesoone
De Afslag Breskens
2323
gevel aanzichten
omgevingsvergunning
1:50
A1
MW/EH
18 december 2024

status

DEFINITIEF

Tekeningnummer:

TO-04



doorsnede A-A

MarkArchitecten

opdrachtgever	De Afslag Breskens
project	2323
projectnummer	doorsnede A-A
onderwerp	omgevingsvergunning
fase	1:50
schaal	A1
formaat	MW/EH
getekend	18 december 2024
datum	
gewijzigd	

status

DEFINITIEF

Tekeningnummer:

TO-05

Legenda toegepaste uitzonderingsgrondslagen

In dit document zijn gegevens geanonimiseerd op grond van:

Wet	Artikel	Omschrijving	Pagina's
Wet open overheid	Art. 5.1 lid 2 sub e	De eerbiediging van de persoonlijke levenssfeer	1, 9