
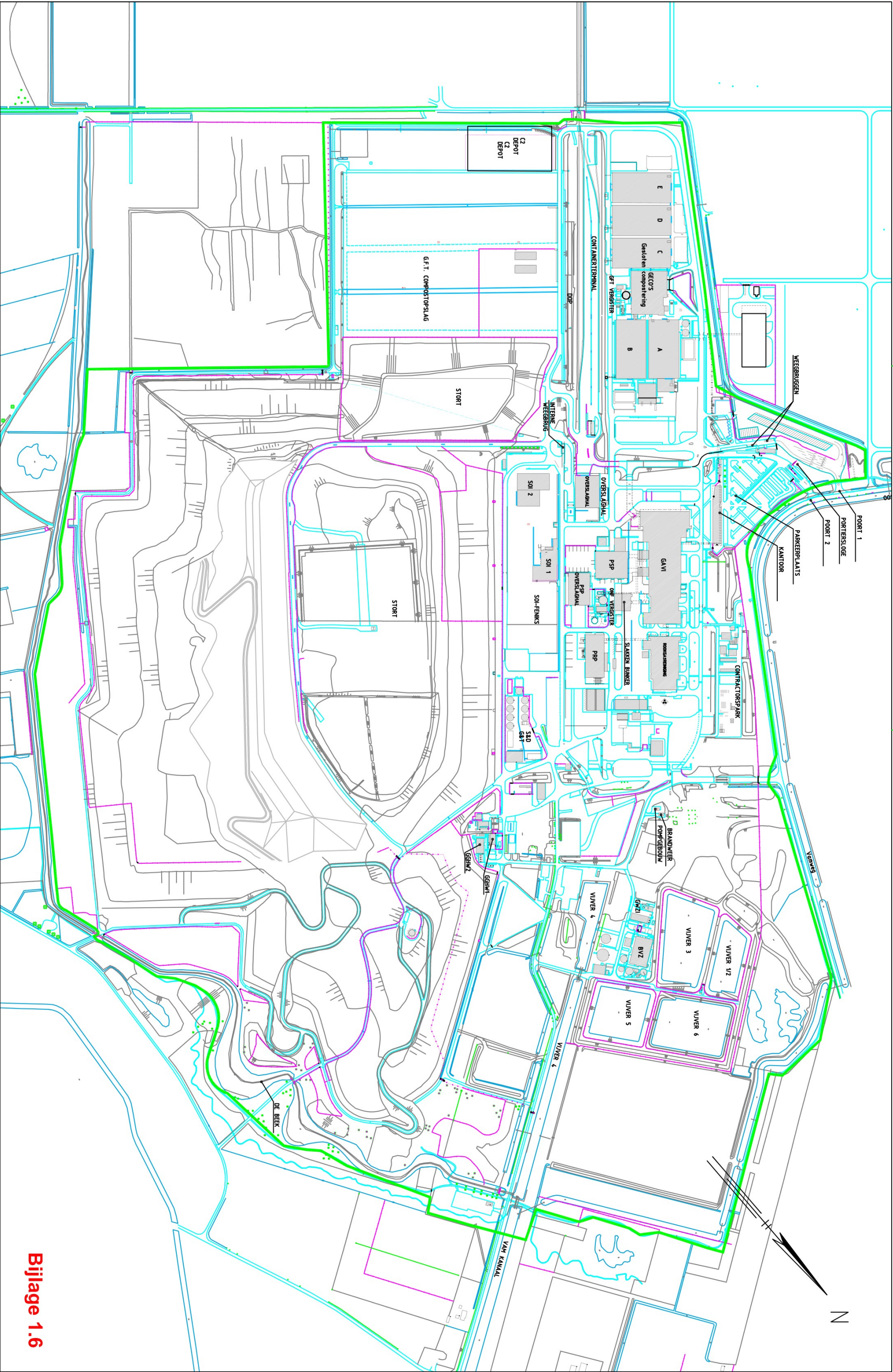


| | | | | | | | | | |
|-----|--|------|------------------------------------|------|------------------------------------|-----|-------------------------------------|------|------------------------------------|
| A0 | Hoofdkantoor | A12 | Stort&Deponie / Gebouwen&Terreinen | A19 | Opslag deponie | B0 | Portiersloge / weegbrug | B4 | GEKO werkplaats TD |
| A1 | Dienstengebouw GAVI | A13 | PRP (koi) | A19a | Onderhouds bassin | B1 | Terrein OPA | B5 | Container Terminal |
| A2 | Werkplaats / garage | A13a | PRP opslagloods | A20 | BVZI | B2 | Vergistinginstallatie (GFT) | B6 | Trailer opstelplaats |
| A3 | PSP (ksi) | A13b | PRP opslagloods | A20a | HF | B2a | Opslag & kantoor unit gft vergister | B10 | TCP veld |
| A3a | PSP (ksi) PMD hal | A13c | PRP kantoor units | A20b | Pompgebouw | B2b | Container warmwater ketel | B11 | Overslaghal |
| A3b | PSP kantoor units | A13d | PRP units contractors kantine | A20c | Was & kleed units | B3 | Geco kantoor | B13 | BOT (balen opslag terrein) |
| A3c | PSP unit kwaliteitscontroleur | A14 | Magazijn Hal A | A21 | GWZI | B3a | Geco hal a | B14 | Afzeilinstallatie |
| A4 | Magazijn GAVI | A15 | Gas compressorstation | A22 | Pompgebouw | B3b | Geco hal b | B15 | Geco opslagloods |
| A5 | Reststoffenverlading | A15a | Opslaghal gasstraten | A22a | Loods beveiliging | B3c | Geco hal c | B16 | BOL (balen opslagloods) |
| A6 | Kantoor schoorsteen / Brandweerkazerne | A16 | Groen gashub 1 / Haffmans | A24 | Voormalige locatie LNG installatie | B3d | Geco hal d | B16a | Unit installatie BOL |
| A7 | Magazijn hal B | A16a | Groen gashub 2 / Haffmans | A25 | PK hal BBA | B3e | Geco GFT buffer (sleufsilo's) | B17 | A&R (loods aanvoer en reststoffen) |
| A8 | Contractorspark | A17 | Vergistinginstallatie (onf) | A26 | Slakkenbunker GAVI | B3f | Geco loshal / voorbereiding | B18 | Wasplaats |
| A9 | Kwaliteitsanalyse | A17a | Kantoor units onf vergister | A27 | Gas opslag | B3g | Geco nabewerking | B19 | Tankeiland / dieselpomp |
| A9a | Kantoor units kwaliteitsanalyse | A17b | Gas opslag | | | B3h | Geco overkapping | B20 | Loods ongediertebestrijding |
| A10 | Magazijn Hal G | A18 | Opslag zwaaiakom | | | B3i | Geco brandbluspomp nabewerking | | |
| A11 | A&R opslagloods | | | | | B3j | Geco unit contractor | | |

- A Verzamelplaats
- B Verzamelplaats
- C Verzamelplaats

Bijlage 1.5

| | | | | | | | | | | | | | | |
|--|--------------|-------|------|------|-----------------------------------|--|--|--------------|---------------------------|----------------|---|---|------------------|--|
| Tekeningsnummer Leverancier : | | | | | Attero Projectnr. / bestelnr. : | | | Status: INFO | Alle rechten voorbehouden | |  energie met milieu | Project: ATTERO LOCATIE WIJSTER Revisievergunning Wijster | | |
| | | | | | Datum: 09-12-2020 Naam: RKI Gec.: | | | | Schaal: NVT Formaat: A3 | | | Omschrijving: INDELING VAN DE LOCATIE | | |
| | | | | | Filenaam: 0106007 | | | Bestand: dwg | Rev: B | dd: 31-01-2023 | | VAMweg 7 9418 TM Wijster Postbus 4114 6080 AC Haelen Tel (088) 5501000 Fax (088) 5501210 | Aantal: Blad: | |
| B Uitbreiding locatie nummers 31-01-2023 RKI | | | | | Attero documentnummer : 201209 | | | = | | | | | | |
| A Uitbreiding locatie nummers 04-10-2022 RKI | | | | | | | | + | | | | | | |
| Rev. | Omschrijving | Datum | Naam | Gec. | | | | | | | | | | |



Bijlage 1.6

| | | | | | | | | | | | | | | | | | | | | | | | |
|-------------------------|--|--|--|-------------------|--|--|--|---------------------------------|--|--|--|---------|--|--|--|---------------------------|--|--|--|---------------------------|--|--|--|
| Grens van de inrichting | | | | Tekeningsnummer | | | | Attero Projectnr. / besteknr. : | | | | Status: | | | | Alle rechten voorbehouden | | | | Project: | | | |
| Leverancier : | | | | Datum: 23-10-2006 | | | | Naam: L.P. | | | | Gec: | | | | Schaal: NVT | | | | Formaat: A3 | | | |
| B actualisatie | | | | 02-10-2019 | | | | RK | | | | | | | | dd: 02-10-2019 | | | | VAMweg 7 9418 TM Wijster | | | |
| A actualisatie | | | | 16-12-2009 | | | | L.P. | | | | | | | | | | | | Postbus 5 9418 ZG Wijster | | | |
| Rev Omschrijving | | | | Datum | | | | Naam | | | | Gec | | | | Rev: B | | | | Omschrijving | | | |
| | | | | | | | | | | | | | | | | = | | | | GRENZEN VAN DE INRICHTING | | | |
| | | | | | | | | | | | | | | | | + | | | | Aantal: | | | |
| | | | | | | | | | | | | | | | | | | | | Blad | | | |



Project: ATERO LOCATIE WIJSTER
Revisievergunning Wijster



| | | | | | | | | | | | | | | | | | | | |
|------------------|--|--|--|---------------------------------|--|--|--|-----------|--|--|--|---------------------------|--|--|--|---|--|--|--|
| Tekeningnummer | | | | Attero Projectnr. / besteknr. : | | | | Status: | | | | Alle rechten voorbehouden | | | | Project: | | | |
| Leverancier : | | | | Datum: 26-11-2020 | | | | Naam: RKI | | | | Schtaf: : 10.000 | | | | Omschrijving: PERCELEN BINNEN DE INRICHTING | | | |
| | | | | Filenaam: 0201027a | | | | Gec: | | | | Formaat: A3 | | | | Aantal: | | | |
| | | | | Attero documentnummer : 201126 | | | | Rev: : | | | | dd: | | | | Blad: | | | |
| Rev Omschrijving | | | | Datum | | | | Naam | | | | Gec | | | | | | | |

