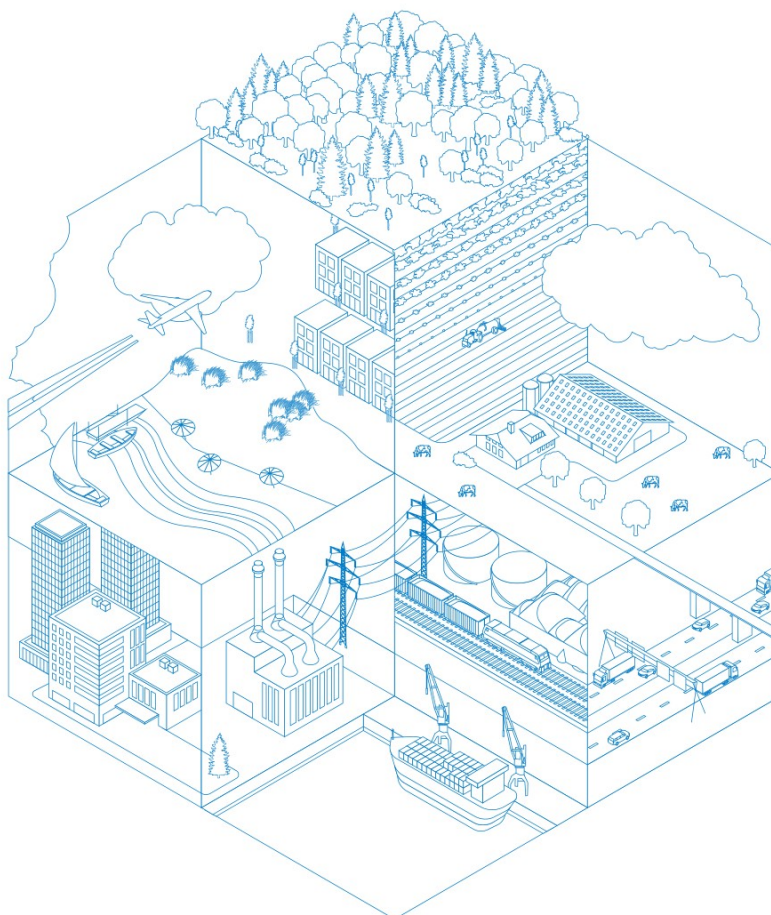


# Bijlage projectberekening

## Hulpmiddel beoordeling hexagonen met mogelijk randeffect

AERIUS kenmerk Projectberekening: RjcvwQxHpXhJ

Dit document is een bijlage, behorende bij een Projectberekening uitgevoerd met AERIUS Calculator. De bijlage is een hulpmiddel bij het beoordelen van projecten waar sprake is van mogelijke randeffecten: projectberekeningen met een referentiesituatie ('intern salderen'). De bijlage bevat daartoe een overzicht van de maximale bijdrage per gebied, als de hexagonen met mogelijk randeffect buiten beschouwing worden gelaten. Daarnaast bevat de bijlage ook de resultaten voor ieder individueel hexagoon met mogelijk randeffect. Voor meer uitleg over 'randhexagonen' in AERIUS en hoe deze bepaald worden, zie het handboek Calculator.



- [Overzicht](#)
- [Resultaten per gebied](#) (zonder hexagonen met mogelijk randeffect)
- [Resultaten op hexagonen met mogelijk randeffect](#)

*Deze PDF is geen digitaal bestand dat weer in te lezen is in AERIUS, maar alleen een bijlage. Meer toelichting over de PDF en AERIUS kunt u vinden in de [handleidingen](#) of op onze [website](#).*



Contactgegevens

Rechtspersoon	Attero Noord B.V.
Inrichtingslocatie	Vamweg 7, 9418TM Wijster

Bijbehorende projectberekening

Omschrijving projectberekening	Silphie vergister en 2e ONF vergister
AERIUS kenmerk projectberekening	RjcvwQxHpXhJ
Datum projectberekening	09 november 2024, 16:15

Totale emissie	Rekenjaar	Emissie NH <sub>3</sub>	Emissie NO <sub>x</sub>
situatie Wnb vergunning 2007 - Referentie	2025	59,4 ton/j	267,0 ton/j
situatie 2025 en 2026 beoogd met Silphievergister en 2e ONF vergister (aanleg en gebruik) zonder GECO hal E - Beoogd	2025	49,9 ton/j	253,2 ton/j

Resultaten stikstofgevoelige Natura 2000 gebieden situatie "situatie 2025 en 2026 beoogd met Silphievergister en 2e ONF vergister (aanleg en gebruik) zonder GEKO hal E" (Beoogd) incl. saldering e/o referentie zonder de hexagonen met een mogelijk randeffect

	Berekend (ha gekarteerd)	Hoogste totale depositie (mol N/ha/jr)	Met toename (ha gekarteerd)	Grootste toename (mol N/ha/jr)	Met afname (ha gekarteerd)	Grootste afname (mol N/ha/jr)
Totaal	8.529,79	3.370,23	0,00	-	8.529,79	5,37

Per gebied	Berekend (ha gekarteerd)	Hoogste totale depositie (mol N/ha/jr)	Met toename (ha gekarteerd)	Grootste toename (mol N/ha/jr)	Met afname (ha gekarteerd)	Grootste afname (mol N/ha/jr)
Drents-Friese Wold & Leggelderveld (27)	4.679,21	2.334,65	0,00	-	4.679,21	1,03
Dwingelderveld (30)	2.396,00	3.370,23	0,00	-	2.396,00	5,37
Fochteloërveen (23)	394,15	1.923,92	0,00	-	394,15	0,42
Holtingerveld (29)	377,41	2.196,55	0,00	-	377,41	0,80
Witterveld (24)	345,17	1.808,61	0,00	-	345,17	0,63
Mantingerzand (32)	249,85	2.181,59	0,00	-	249,85	3,01
Drentsche Aa-gebied (25)	62,08	1.893,52	0,00	-	62,08	0,77
Mantingerbos (31)	14,73	2.302,02	0,00	-	14,73	3,61
Elperstroomgebied (28)	11,19	1.977,29	0,00	-	11,19	1,31

Resultaten op alle hexagonen met mogelijk randeffect voor situatie 'situatie 2025 en 2026 beoogd met Silphievergister en 2e ONF vergister (aanleg en gebruik) zonder GECO hal E' (Beoogd), incl referentie en eventueel saldering

Fochteloërveen

Hexagoon ID	Projectbijdrage (mol N/ha/jr)	Bijdrage Referentie (mol N/ha/jr)	Bijdrage Beoogd (mol N/ha/jr)
7384712	-0,16	1,07	0,91
7386242	-0,18	1,18	1,00
7387770	-0,19	1,26	1,07
7387771	-0,16	1,09	0,93
7387772	-0,14	0,95	0,82
7389300	-0,19	1,25	1,06
7389301	-0,13	0,94	0,80
7389302	-0,14	0,95	0,82
7390829	-0,15	1,02	0,87
7390830	-0,13	0,89	0,77
7390831	-0,14	1,01	0,86
7392358	-0,19	1,24	1,05
7392359	-0,12	0,86	0,74
7392360	-0,14	0,97	0,83
7392361	-0,14	1,00	0,86
7393887	-0,14	0,97	0,83
7393888	-0,13	0,93	0,80
7393889	-0,15	1,04	0,89
7393890	-0,14	0,97	0,83
7395417	-0,12	0,85	0,73
7395418	-0,15	1,06	0,91
7395419	-0,13	0,94	0,81
7395420	-0,14	0,96	0,82
7395421	-0,15	1,03	0,88
7396945	-0,14	0,97	0,83
7396946	-0,15	1,01	0,86
7396947	-0,15	1,03	0,88
7396948	-0,12	0,87	0,75
7396949	-0,14	0,98	0,84
7396950	-0,15	1,03	0,88
7398475	-0,14	0,98	0,84
7398476	-0,15	1,03	0,88
7398477	-0,12	0,87	0,74
7398478	-0,13	0,88	0,76
7398479	-0,15	1,01	0,87
7398480	-0,15	1,05	0,90
7400003	-0,16	1,08	0,92
7400004	-0,14	0,97	0,83
7400005	-0,14	0,94	0,80
7400006	-0,12	0,83	0,72
7400007	-0,13	0,95	0,82
7400008	-0,15	1,04	0,89
7400009	-0,15	1,06	0,91
7401533	-0,16	1,08	0,92

Hexagoon ID	Projectbijdrage (mol N/ha/jr)	Bijdrage Referentie (mol N/ha/jr)	Bijdrage Beoogd (mol N/ha/jr)
7401534	-0,13	0,93	0,80
7401535	-0,11	0,82	0,71
7401536	-0,12	0,89	0,76
7401537	-0,14	1,01	0,87
7401538	-0,15	1,05	0,90
7401539	-0,15	1,07	0,92
7401540	-0,15	1,07	0,92
7403061	-0,16	1,09	0,93
7403062	-0,13	0,95	0,81
7403063	-0,12	0,86	0,74
7403064	-0,12	0,88	0,75
7403065	-0,14	0,96	0,83
7403066	-0,15	1,04	0,89
7403067	-0,15	1,06	0,91
7403068	-0,16	1,08	0,92
7403069	-0,15	1,05	0,90
7404590	-0,14	1,01	0,86
7404591	-0,15	1,03	0,89
7404592	-0,13	0,92	0,79
7404593	-0,12	0,89	0,77
7404594	-0,13	0,94	0,81
7404595	-0,14	1,02	0,88
7404596	-0,15	1,06	0,90
7404597	-0,15	1,07	0,92
7404598	-0,15	1,07	0,91
7404599	-0,15	1,04	0,89
7406119	-0,14	0,98	0,84
7406120	-0,13	0,95	0,82
7406121	-0,13	0,94	0,81
7406122	-0,13	0,95	0,81
7406123	-0,14	0,99	0,85
7406124	-0,15	1,04	0,90
7406125	-0,15	1,06	0,91
7406126	-0,15	1,07	0,92
7406127	-0,15	1,06	0,91
7406128	-0,16	1,08	0,92
7406129	-0,15	1,05	0,90
7407648	-0,01	0,83	0,82
7407649	-0,01	0,84	0,83
7407650	-0,14	0,96	0,83
7407651	-0,13	0,96	0,82
7407652	-0,14	0,99	0,85
7407653	-0,14	1,02	0,87
7407654	-0,15	1,06	0,90
7407655	-0,15	1,07	0,91
7407656	-0,16	1,08	0,92
7407657	-0,16	1,07	0,92
7407658	-0,15	1,05	0,90
7407659	-0,15	1,08	0,92
7409176	-0,01	0,45	0,44
7409177	-0,01	0,70	0,69



Hexagoon ID	Projectbijdrage (mol N/ha/jr)	Bijdrage Referentie (mol N/ha/jr)	Bijdrage Beoogd (mol N/ha/jr)
7409178	-0,01	0,83	0,82
7409179	-0,14	0,98	0,85
7409180	-0,14	0,98	0,84
7409181	-0,14	1,00	0,86
7409182	-0,15	1,03	0,88
7409183	-0,15	1,06	0,90
7409184	-0,15	1,06	0,91
7409185	-0,16	1,08	0,92
7409186	-0,16	1,08	0,92
7409187	-0,15	1,05	0,90
7409188	-0,15	1,09	0,93
7409189	-0,15	1,08	0,93
7410706	-0,01	0,44	0,43
7410707	-0,01	0,58	0,57
7410708	-0,01	0,85	0,84
7410709	-0,14	0,99	0,85
7410710	-0,14	0,99	0,85
7410711	-0,14	1,01	0,86
7410712	-0,15	1,04	0,89
7410713	-0,15	1,05	0,90
7410714	-0,15	1,06	0,91
7410715	-0,16	1,08	0,92
7410716	-0,15	1,06	0,91
7410717	-0,15	1,07	0,92
7410718	-0,15	1,09	0,93
7410719	-0,16	1,09	0,93
7412234	-0,01	0,29	0,28
7412235	-0,01	0,45	0,44
7412236	-0,01	0,58	0,57
7412237	-0,01	0,86	0,85
7412238	-0,01	0,86	0,85
7412239	-0,14	1,00	0,86
7412240	-0,15	1,03	0,88
7412241	-0,15	1,04	0,89
7412242	-0,15	1,02	0,88
7412243	-0,15	1,05	0,90
7412244	-0,15	1,08	0,92
7412245	-0,15	1,07	0,92
7412246	-0,15	1,07	0,92
7412247	-0,16	1,08	0,93
7412248	-0,15	1,08	0,93
7413764	-0,01	0,29	0,28
7413765	-0,01	0,31	0,30
7413766	-0,01	0,46	0,45
7413767	-0,01	0,73	0,73
7413768	-0,01	0,87	0,86
7413769	-0,14	1,00	0,86
7413770	-0,15	1,03	0,88
7413771	-0,14	1,02	0,87
7413772	-0,15	1,02	0,87
7413773	-0,15	1,05	0,90

Hexagoon ID	Projectbijdrage (mol N/ha/jr)	Bijdrage Referentie (mol N/ha/jr)	Bijdrage Beoogd (mol N/ha/jr)
7413774	-0,15	1,08	0,92
7413775	-0,15	1,07	0,92
7413776	-0,15	1,07	0,92
7413777	-0,15	1,08	0,93
7413778	-0,15	1,08	0,93
7413779	-0,15	1,05	0,91
7415293	-0,02	0,30	0,29
7415294	-0,01	0,31	0,30
7415295	-0,01	0,46	0,45
7415296	-0,01	0,73	0,72
7415297	-0,01	0,87	0,86
7415298	-0,14	1,01	0,87
7415299	-0,15	1,02	0,88
7415300	-0,14	1,01	0,86
7415301	-0,15	1,02	0,87
7415302	-0,15	1,05	0,90
7415303	-0,15	1,07	0,92
7415304	-0,15	1,06	0,91
7415305	-0,15	1,07	0,92
7415306	-0,15	1,07	0,92
7415307	-0,15	1,07	0,92
7415308	-0,14	0,99	0,86
7416823	-0,02	0,30	0,29
7416824	-0,01	0,31	0,30
7416825	-0,01	0,47	0,45
7416826	-0,01	0,60	0,59
7416827	-0,01	0,87	0,86
7416828	-0,01	0,88	0,87
7416829	-0,14	1,00	0,86
7416830	-0,14	1,00	0,86
7416831	-0,15	1,03	0,88
7416832	-0,15	1,05	0,90
7416833	-0,15	1,05	0,90
7416834	-0,15	1,06	0,91
7416835	-0,15	1,08	0,93
7416836	-0,15	1,07	0,92
7416837	-0,15	1,07	0,92
7416838	-0,13	0,94	0,81
7416839	-0,14	1,05	0,90
7418353	-0,01	0,31	0,30
7418354	-0,01	0,46	0,45
7418355	-0,01	0,60	0,59
7418356	-0,01	0,75	0,74
7418357	-0,01	0,88	0,87
7418358	-0,14	1,01	0,87
7418359	-0,15	1,02	0,88
7418360	-0,15	1,05	0,90
7418361	-0,15	1,04	0,89
7418362	-0,14	1,01	0,87
7418363	-0,15	1,07	0,91
7418364	-0,15	1,07	0,92

Hexagoon ID	Projectbijdrage (mol N/ha/jr)	Bijdrage Referentie (mol N/ha/jr)	Bijdrage Beoogd (mol N/ha/jr)
7418365	-0,15	1,07	0,92
7418366	-0,14	0,98	0,85
7418367	-0,13	0,95	0,82
7418368	-0,15	1,09	0,94
7418369	-0,16	1,13	0,97
7419883	-0,01	0,31	0,30
7419884	-0,01	0,31	0,30
7419885	-0,01	0,47	0,46
7419886	-0,01	0,61	0,60
7419887	-0,01	0,88	0,87
7419888	-0,01	0,90	0,89
7419889	-0,15	1,04	0,89
7419890	-0,15	1,04	0,89
7419891	-0,14	1,00	0,86
7419892	-0,14	1,02	0,88
7419893	-0,15	1,07	0,92
7419894	-0,15	1,06	0,91
7419895	-0,14	1,02	0,88
7419896	-0,13	0,93	0,80
7419897	-0,15	1,06	0,91
7419898	-0,16	1,12	0,96
7419899	-0,16	1,13	0,97
7421412	-0,02	0,31	0,29
7421413	-0,01	0,31	0,30
7421414	-0,01	0,47	0,46
7421415	-0,01	0,61	0,60
7421416	-0,01	0,89	0,88
7421417	-0,01	0,90	0,89
7421418	-0,15	1,05	0,91
7421419	-0,14	1,01	0,87
7421420	-0,14	0,98	0,84
7421421	-0,15	1,04	0,89
7421422	-0,15	1,06	0,91
7421423	-0,14	1,02	0,88
7421424	-0,13	0,95	0,81
7421425	-0,13	0,97	0,84
7421426	-0,15	1,10	0,95
7421427	-0,15	1,12	0,96
7421428	-0,16	1,14	0,98
7421429	-0,16	1,14	0,98
7422942	-0,02	0,31	0,29
7422943	-0,01	0,32	0,31
7422944	-0,01	0,47	0,46
7422945	-0,01	0,62	0,61
7422946	-0,01	0,77	0,76
7422947	-0,01	0,91	0,90
7422948	-0,01	0,91	0,90
7422949	-0,14	0,99	0,85
7422950	-0,14	1,01	0,87
7422951	-0,15	1,04	0,89
7422952	-0,14	1,02	0,87



Hexagoon ID	Projectbijdrage (mol N/ha/jr)	Bijdrage Referentie (mol N/ha/jr)	Bijdrage Beoogd (mol N/ha/jr)
7422953	-0,13	0,97	0,84
7422954	-0,12	0,90	0,78
7422955	-0,15	1,06	0,91
7422956	-0,15	1,11	0,96
7422957	-0,16	1,13	0,98
7422958	-0,16	1,14	0,98
7422959	-0,16	1,14	0,98
7422960	-0,18	1,28	1,10
7424471	-0,02	0,31	0,30
7424472	-0,01	0,32	0,31
7424473	-0,01	0,32	0,31
7424474	-0,01	0,48	0,47
7424475	-0,01	0,63	0,62
7424476	-0,01	0,91	0,90
7424477	-0,01	0,90	0,89
7424478	-0,14	1,00	0,86
7424479	-0,14	1,02	0,88
7424480	-0,14	1,00	0,86
7424481	-0,13	0,96	0,83
7424482	-0,12	0,90	0,78
7424483	-0,13	0,97	0,84
7424484	-0,15	1,10	0,94
7424485	-0,15	1,11	0,96
7424486	-0,16	1,14	0,98
7424487	-0,16	1,13	0,98
7424488	-0,16	1,14	0,98
7426002	-0,01	0,32	0,30
7426003	-0,01	0,32	0,31
7426004	-0,01	0,48	0,47
7426005	-0,01	0,62	0,61
7426006	-0,01	0,77	0,76
7426007	-0,01	0,90	0,89
7426008	-0,01	0,90	0,89
7426009	-0,14	1,00	0,86
7426010	-0,13	0,96	0,83
7426011	-0,13	0,92	0,79
7426012	-0,12	0,87	0,75
7426013	-0,14	1,01	0,87
7426014	-0,15	1,10	0,95
7426015	-0,16	1,12	0,96
7426016	-0,16	1,12	0,97
7426017	-0,16	1,12	0,96
7427531	-0,02	0,31	0,30
7427532	-0,01	0,32	0,31
7427533	-0,01	0,33	0,31
7427534	-0,01	0,49	0,48
7427535	-0,01	0,63	0,62
7427536	-0,01	0,91	0,90
7427537	-0,01	0,89	0,88
7427538	-0,13	0,97	0,84
7427539	-0,13	0,93	0,81

Hexagoon ID	Projectbijdrage (mol N/ha/jr)	Bijdrage Referentie (mol N/ha/jr)	Bijdrage Beoogd (mol N/ha/jr)
7427540	-0,12	0,88	0,76
7427541	-0,12	0,91	0,78
7427542	-0,14	1,05	0,91
7427543	-0,15	1,09	0,94
7427544	-0,16	1,12	0,97
7427545	-0,16	1,13	0,97
7427546	-0,15	1,07	0,92
7427550	-0,16	1,14	0,98
7429061	-0,02	0,32	0,30
7429062	-0,01	0,32	0,31
7429063	-0,01	0,32	0,31
7429064	-0,01	0,49	0,48
7429065	-0,01	0,63	0,62
7429066	-0,01	0,77	0,76
7429067	-0,01	0,88	0,87
7429068	-0,01	0,83	0,82
7429069	-0,13	0,91	0,79
7429070	-0,11	0,83	0,72
7429071	-0,13	0,97	0,84
7429072	-0,14	1,06	0,91
7429073	-0,15	1,09	0,94
7429074	-0,16	1,11	0,96
7429075	-0,15	1,07	0,92
7429080	-0,16	1,17	1,00
7429081	-0,16	1,18	1,02
7430590	-0,02	0,32	0,30
7430591	-0,01	0,32	0,31
7430592	-0,01	0,33	0,32
7430593	-0,01	0,49	0,47
7430594	-0,01	0,63	0,62
7430595	-0,01	0,63	0,62
7430596	-0,01	0,87	0,86
7430597	-0,01	0,81	0,80
7430598	-0,12	0,88	0,76
7430599	-0,12	0,87	0,76
7430600	-0,14	1,02	0,88
7430601	-0,14	1,02	0,88
7430602	-0,15	1,10	0,95
7430603	-0,15	1,10	0,95
7430607	-0,16	1,12	0,97
7430608	-0,16	1,18	1,01
7430609	-0,17	1,18	1,02
7430610	-0,17	1,19	1,03
7430611	-0,17	1,19	1,02
7432121	-0,02	0,32	0,31
7432122	-0,01	0,33	0,31
7432123	-0,01	0,33	0,32
7432124	-0,01	0,49	0,48
7432125	-0,01	0,63	0,62
7432126	-0,01	0,72	0,72
7432127	-0,01	0,82	0,81

Hexagoon ID	Projectbijdrage (mol N/ha/jr)	Bijdrage Referentie (mol N/ha/jr)	Bijdrage Beoogd (mol N/ha/jr)
7432128	-0,01	0,76	0,75
7432129	-0,13	0,99	0,86
7432130	-0,14	1,02	0,88
7432131	-0,14	1,02	0,88
7432132	-0,15	1,11	0,96
7432133	-0,14	1,01	0,87
7432136	-0,15	1,07	0,92
7432137	-0,17	1,17	1,01
7432138	-0,17	1,19	1,02
7432139	-0,16	1,18	1,02
7432140	-0,16	1,17	1,01
7432141	-0,16	1,14	0,99
7432142	-0,15	1,16	1,00
7432143	-0,16	1,20	1,03
7433650	-0,02	0,32	0,30
7433651	-0,01	0,32	0,31
7433652	-0,01	0,33	0,32
7433653	-0,01	0,49	0,48
7433654	-0,01	0,62	0,61
7433655	-0,01	0,60	0,59
7433656	-0,01	0,71	0,70
7433657	-0,01	0,89	0,88
7433658	-0,01	0,92	0,90
7433659	-0,13	0,99	0,86
7433660	-0,14	1,05	0,91
7433661	-0,14	1,04	0,90
7433665	-0,16	1,13	0,97
7433666	-0,19	1,33	1,14
7433667	-0,17	1,20	1,03
7433668	-0,16	1,18	1,02
7433669	-0,15	1,10	0,95
7433670	-0,15	1,11	0,96
7433671	-0,16	1,18	1,02
7433672	-0,16	1,19	1,03
7433673	-0,18	1,32	1,14
7435180	-0,02	0,32	0,30
7435181	-0,02	0,33	0,31
7435182	-0,01	0,33	0,32
7435183	-0,01	0,33	0,32
7435184	-0,01	0,47	0,47
7435185	-0,01	0,61	0,60
7435186	-0,01	0,63	0,62
7435187	-0,01	0,95	0,94
7435188	-0,01	0,89	0,88
7435189	-0,01	0,87	0,86
7435190	-0,15	1,06	0,92
7435194	-0,16	1,12	0,96
7435195	-0,20	1,41	1,21
7435196	-0,21	1,45	1,24
7435197	-0,17	1,22	1,05
7435198	-0,15	1,10	0,95

Hexagoon ID	Projectbijdrage (mol N/ha/jr)	Bijdrage Referentie (mol N/ha/jr)	Bijdrage Beoogd (mol N/ha/jr)
7435199	-0,14	1,02	0,88
7435200	-0,15	1,12	0,97
7435201	-0,17	1,24	1,07
7435202	-0,17	1,21	1,04
7435203	-0,23	1,62	1,38
7435204	-0,21	1,47	1,26
7435205	-0,23	1,59	1,36
7436710	-0,02	0,33	0,31
7436711	-0,01	0,33	0,32
7436712	-0,01	0,32	0,31
7436713	-0,01	0,32	0,31
7436714	-0,01	0,50	0,49
7436715	-0,01	0,68	0,66
7436716	-0,01	0,81	0,80
7436717	-0,01	0,88	0,87
7436718	-0,01	0,91	0,90
7436719	-0,01	0,85	0,84
7436722	-0,19	1,29	1,10
7436723	-0,18	1,25	1,07
7436725	-0,20	1,39	1,19
7436726	-0,16	1,18	1,02
7436727	-0,13	0,99	0,85
7436728	-0,14	1,01	0,87
7436729	-0,17	1,25	1,08
7436730	-0,18	1,26	1,09
7436731	-0,18	1,34	1,15
7436732	-0,22	1,57	1,34
7436733	-0,22	1,54	1,32
7438240	-0,02	0,33	0,31
7438241	-0,01	0,32	0,31
7438242	-0,01	0,31	0,30
7438243	-0,01	0,34	0,33
7438244	-0,01	0,51	0,50
7438245	-0,01	0,68	0,67
7438246	-0,01	0,65	0,64
7438247	-0,01	0,76	0,75
7438248	-0,01	0,88	0,87
7438252	-0,21	1,43	1,22
7438253	-0,27	1,74	1,48
7438255	-0,18	1,30	1,11
7438256	-0,14	1,05	0,90
7438257	-0,13	0,95	0,82
7438258	-0,15	1,09	0,94
7438259	-0,20	1,44	1,23
7438260	-0,16	1,20	1,03
7438261	-0,21	1,45	1,24
7438262	-0,20	1,41	1,21
7438263	-0,24	1,64	1,39
7439769	-0,02	0,33	0,31
7439770	-0,02	0,31	0,30
7439771	-0,01	0,33	0,32

Hexagoon ID	Projectbijdrage (mol N/ha/jr)	Bijdrage Referentie (mol N/ha/jr)	Bijdrage Beoogd (mol N/ha/jr)
7439772	-0,01	0,34	0,32
7439774	-0,01	0,52	0,51
7439775	-0,01	0,62	0,61
7439776	-0,01	0,64	0,63
7439780	-0,24	1,62	1,38
7439781	-0,25	1,69	1,44
7439783	-0,24	1,59	1,36
7439784	-0,16	1,18	1,02
7439785	-0,13	0,95	0,82
7439786	-0,13	0,96	0,83
7439787	-0,21	1,45	1,24
7439788	-0,20	1,39	1,19
7439789	-0,18	1,28	1,11
7439790	-0,20	1,42	1,22
7439791	-0,24	1,66	1,42
7441300	-0,02	0,32	0,30
7441301	-0,01	0,33	0,32
7441302	-0,01	0,36	0,35
7441303	-0,01	0,36	0,35
7441304	-0,01	0,36	0,35
7441305	-0,01	0,51	0,50
7441306	-0,01	0,63	0,62
7441310	-0,02	1,93	1,90
7441313	-0,20	1,39	1,19
7441314	-0,14	1,02	0,88
7441315	-0,13	0,94	0,82
7441316	-0,16	1,18	1,01
7441317	-0,23	1,58	1,35
7441318	-0,16	1,20	1,04
7441319	-0,18	1,29	1,11
7441320	-0,22	1,53	1,31
7441321	-0,24	1,62	1,38
7442829	-0,02	0,33	0,32
7442830	-0,02	0,34	0,32
7442832	-0,01	0,38	0,37
7442833	-0,01	0,35	0,34
7442834	-0,01	0,51	0,50
7442841	-0,02	1,75	1,73
7442842	-0,18	1,28	1,10
7442843	-0,12	0,94	0,82
7442844	-0,13	0,99	0,85
7442845	-0,21	1,48	1,27
7442846	-0,20	1,40	1,20
7442847	-0,17	1,22	1,05
7442848	-0,19	1,36	1,18
7442849	-0,26	1,75	1,49
7444360	-0,02	0,39	0,37
7444361	-0,02	0,40	0,38
7444362	-0,01	0,39	0,38
7444363	-0,01	0,34	0,33
7444371	-0,02	1,53	1,51



Hexagoon ID	Projectbijdrage (mol N/ha/jr)	Bijdrage Referentie (mol N/ha/jr)	Bijdrage Beoogd (mol N/ha/jr)
7444372	-0,01	0,99	0,98
7444373	-0,13	0,94	0,82
7444374	-0,16	1,16	1,00
7444375	-0,20	1,45	1,24
7444376	-0,17	1,25	1,08
7444377	-0,18	1,27	1,09
7444378	-0,24	1,65	1,41
7445889	-0,03	0,44	0,41
7445891	-0,01	0,38	0,37
7445892	-0,01	0,36	0,34
7445900	-0,01	1,38	1,37
7445901	-0,01	0,86	0,85
7445902	-0,01	0,88	0,88
7445903	-0,01	1,13	1,11
7445904	-0,17	1,23	1,07
7445905	-0,18	1,32	1,14
7445906	-0,19	1,38	1,19
7445907	-0,25	1,71	1,46
7447418	-0,01	0,42	0,41
7447420	-0,03	0,45	0,42
7447421	-0,02	0,36	0,34
7447430	-0,01	1,03	1,01
7447431	-0,01	0,86	0,86
7447432	-0,01	1,05	1,04
7447433	-0,01	1,06	1,05
7447434	-0,01	1,12	1,11
7447435	-0,01	1,11	1,10
7447436	-0,22	1,58	1,36
7448949	-0,02	0,41	0,39
7448954	-0,03	0,53	0,50
7448959	-0,01	0,79	0,78
7448960	-0,01	0,81	0,80
7448961	-0,01	0,93	0,92
7448962	-0,01	1,02	1,01
7448963	-0,01	1,12	1,11
7448964	-0,01	1,24	1,22
7450483	-0,03	0,52	0,49
7450484	-0,03	0,52	0,49
7450488	-0,01	1,09	1,07
7450489	-0,01	0,88	0,87
7450490	-0,01	0,85	0,84
7450491	-0,01	0,73	0,71
7450493	-0,01	1,01	1,00
7450494	-0,01	1,32	1,31
7452012	-0,02	0,49	0,47
7452016	-0,02	0,55	0,53
7452017	-0,02	0,50	0,48
7452018	-0,01	0,80	0,79
7452019	-0,01	0,82	0,81
7452020	-0,01	0,73	0,72
7452022	-0,01	0,90	0,88

Hexagoon ID	Projectbijdrage (mol N/ha/jr)	Bijdrage Referentie (mol N/ha/jr)	Bijdrage Beoogd (mol N/ha/jr)
7453541	-0,03	0,49	0,46
7453545	-0,03	0,55	0,52
7453546	-0,03	0,53	0,51
7453548	-0,01	0,49	0,48
7453549	-0,01	0,62	0,61
7453551	-0,01	0,83	0,82
7453552	-0,01	0,91	0,89
7455069	-0,01	0,45	0,44
7455070	-0,03	0,49	0,45
7455073	-0,03	0,55	0,52
7455074	-0,03	0,53	0,50
7455077	-0,02	0,48	0,46
7455080	-0,01	0,69	0,68
7456598	-0,01	0,03	0,03
7456600	-0,01	0,47	0,46
7456604	-0,03	0,53	0,51
7456606	-0,03	0,54	0,52
7456609	-0,01	0,44	0,43
7456610	-0,01	0,45	0,44
7458128	-0,01	0,44	0,43
7458132	-0,04	0,53	0,49
7458138	-0,02	0,45	0,44
7459658	-0,01	0,03	0,03
7459662	-0,04	0,54	0,50
7459667	-0,01	0,43	0,42
7461190	-0,01	0,49	0,48
7461196	-0,01	0,43	0,41
7462721	-0,01	0,48	0,47
7462722	-0,04	0,51	0,47
7464249	-0,01	0,03	0,03
7464250	-0,01	0,03	0,03

#### Drents-Friese Wold & Leggelderveld

Hexagoon ID	Projectbijdrage (mol N/ha/jr)	Bijdrage Referentie (mol N/ha/jr)	Bijdrage Beoogd (mol N/ha/jr)
7245530	-0,13	0,91	0,78
7247058	-0,12	0,88	0,76
7247059	-0,13	0,92	0,79
7248591	-0,16	1,06	0,90
7250118	-0,13	0,91	0,78
7250119	-0,12	0,85	0,73
7251647	-0,11	0,78	0,67
7251648	-0,11	0,78	0,68
7251649	-0,12	0,82	0,71
7251650	-0,29	1,73	1,45
7253175	-0,10	0,74	0,64
7253176	-0,11	0,77	0,67
7253177	-0,10	0,74	0,64
7253178	-0,16	1,07	0,91
7254705	-0,11	0,77	0,66
7254706	-0,10	0,74	0,64

Hexagoon ID	Projectbijdrage (mol N/ha/jr)	Bijdrage Referentie (mol N/ha/jr)	Bijdrage Beoogd (mol N/ha/jr)
7254707	-0,11	0,79	0,68
7254708	-0,28	1,72	1,43
7256233	-0,11	0,83	0,72
7256234	-0,10	0,76	0,66
7256235	-0,10	0,73	0,63
7256236	-0,15	1,03	0,88
7257762	-0,12	0,87	0,75
7257763	-0,10	0,78	0,68
7257764	-0,10	0,74	0,64
7257765	-0,11	0,77	0,66
7257766	-0,24	1,47	1,24
7259291	-0,11	0,85	0,73
7259292	-0,10	0,75	0,65
7259293	-0,10	0,75	0,65
7259294	-0,13	0,91	0,78
7259295	-0,25	1,54	1,29
7260821	-0,10	0,75	0,66
7260822	-0,10	0,75	0,65
7260823	-0,11	0,78	0,67
7260824	-0,16	1,10	0,94
7262349	-0,11	0,69	0,58
7262350	-0,11	0,82	0,71
7262351	-0,12	0,86	0,74
7262352	-0,13	0,92	0,79
7262353	-0,20	1,30	1,10
7263879	-0,12	0,84	0,72
7263880	-0,12	0,94	0,81
7263881	-0,13	0,92	0,79
7263882	-0,13	0,94	0,81
7265408	-0,15	1,06	0,91
7265409	-0,17	1,25	1,08
7265410	-0,14	0,96	0,82

#### Drentsche Aa-gebied

Hexagoon ID	Projectbijdrage (mol N/ha/jr)	Bijdrage Referentie (mol N/ha/jr)	Bijdrage Beoogd (mol N/ha/jr)
7358833	-0,30	2,26	1,96
7360361	-0,31	2,37	2,05
7361890	-0,30	2,24	1,95
7361891	-0,03	2,17	2,14
7363419	-0,03	2,16	2,13
7372600	-0,04	0,85	0,81
7374129	-0,05	0,93	0,89
7375658	-0,04	0,07	0,03
7377187	-0,05	0,09	0,04
7377188	-0,04	0,06	0,02
7378716	-0,04	0,07	0,03
7378717	-0,05	0,06	0,01
7380246	-0,06	0,06	0,01
7381774	-0,07	0,07	0,01
7381775	-0,01	0,01	0,00

Hexagoon ID	Projectbijdrage (mol N/ha/jr)	Bijdrage Referentie (mol N/ha/jr)	Bijdrage Beoogd (mol N/ha/jr)
7383304	-0,01	0,01	0,01
7386361	-0,01	0,02	0,01
7386362	-0,01	0,01	0,01
7387889	-0,01	0,02	0,01
7387890	-0,01	0,01	0,01
7389419	-0,01	0,01	0,01
7412321	-0,33	2,38	2,05
7412322	-0,38	2,65	2,26
7413850	-0,33	2,38	2,05
7413851	-0,34	2,43	2,08
7415378	-0,31	2,21	1,91
7415379	-0,32	2,24	1,92
7415380	-0,36	2,51	2,15
7416908	-0,33	2,34	2,01
7418437	-0,33	2,37	2,04
7418438	-0,36	2,52	2,17
7419966	-0,35	2,43	2,09
7421492	-0,26	1,88	1,62
7421507	-0,03	0,74	0,71
7423021	-0,26	1,89	1,63
7423037	-0,04	0,73	0,70
7424549	-0,24	1,80	1,55
7424550	-0,29	2,03	1,74
7424565	-0,04	0,70	0,66
7424566	-0,04	0,74	0,71
7426079	-0,29	2,05	1,76
7426095	-0,03	0,67	0,64
7426097	-0,04	0,06	0,03
7427626	-0,01	0,02	0,01
7430666	-0,03	1,45	1,43
7432195	-0,02	1,28	1,25
7432209	-0,03	0,06	0,03
7432210	-0,03	0,06	0,03
7432212	-0,01	0,02	0,01
7433723	-0,02	1,24	1,21
7433736	-0,03	0,06	0,03
7433737	-0,03	0,05	0,02
7433739	-0,01	0,02	0,01
7435253	-0,02	1,41	1,38
7435265	-0,03	0,06	0,03
7435266	-0,03	0,06	0,03
7435267	-0,05	0,06	0,01
7435268	-0,01	0,02	0,01
7436781	-0,02	1,43	1,41
7436794	-0,03	0,06	0,03
7436795	-0,01	0,02	0,01
7436796	-0,01	0,02	0,01
7438323	-0,03	0,06	0,03
7438324	-0,01	0,02	0,01
7439852	-0,01	0,02	0,01

### Disclaimer

Hoewel verstrekte gegevens kunnen dienen ter onderbouwing van een vergunningaanvraag, kunnen er geen rechten aan worden ontleend. De eigenaar van AERIUS aanvaardt geen aansprakelijkheid voor de inhoud van de door de gebruiker aangeboden informatie. Bovenstaande gegevens zijn enkel bruikbaar tot er een nieuwe versie van AERIUS beschikbaar is. AERIUS is een geregistreerd handelsmerk in Europa. Alle rechten die niet expliciet worden verleend, zijn voorbehouden.

### Rekenbasis

Deze berekening is tot stand gekomen op basis van  
AERIUS versie 2024.0.1\_20241009\_75e59949f9  
Database versie 2024\_75e59949f9\_calculator\_nl\_stable  
Voor meer informatie over de gebruikte methodiek en data zie:  
<https://link.aerius.nl/website>