

Parkeerdruckmetingen Rouveen Kaasspecialiteiten

Juni – juli 2023





Parkeerdrukmetingen Rouveen Kaasspecialiteiten

Juni – juli 2023

in opdracht van Rouveen Kaasspecialiteiten
rapportnummer ROU-45135

TCW verkeersonderzoek en -advies

adres: Bolswarderweg 17

postcode/plaats: EK

mobiel: [REDACTED]

bank: [REDACTED] [REDACTED]

KVK Leeuwarden: [REDACTED]

internet: www.tcwverkeer.nl

e-mail: info@tcwverkeer.nl

INHOUD

	Blz.
1 Inleiding	4
1.1 Doel	
1.2 opbouw van de nota	
2 Verkeersmetingen	5
2.1 Meetperiode	
2.2 Intensiteit	
2.3 Snelheid	
2.4 Type voertuig	
3 Parkeerdrukmeting	7
3.1 Bijzonderheden tijdens de meting	
3.2 Kenmerken van de parkeerlocatie	
3.3 Parkeerdrukmeting	
3.4 Combinatie verkeersmetingen en parkeerdrukmeting	
4 Conclusies	10

BIJLAGEN

- 1 Tabellen verkeersmetingen
- 2 Tabellen parkeerdrukmetingen
- 3 Tabellen vergelijk herleide en gemeten parkeerdruk



Hoofdstuk 1 Inleiding

In verband met een aanvraag voor een milieuvergunning heeft Rouveen Kaasspecialiteiten heeft TCW Verkeersonderzoek en -advies benaderd om verkeersonderzoek uit te voeren.

Daarbij hebben wij in eerste instantie in juni 2023 gedurende twee weken een verkeersmeting uitgevoerd op de (zuidelijke) toegangsweg naar het complex, de Bisschopsdwarsweg. Bij deze metingen zijn de intensiteit per richting, de snelheid per richting en het type voertuig per richting vastgelegd. Vervolgens hebben wij op 21 juli 2023 een parkeerdrukmeting uitgevoerd.

1.1 Doel

Het objectiveren van de huidige verkeerssituatie en parkeerdruk in relatie tot de uitbreiding van het bedrijf Rouveen Kaasspecialiteiten te Rouveen en bijbehorende milieuvergunning.

1.2 Opbouw van deze nota

Allereerst kijken we naar de verkeersmetingen uitgevoerd in juni 2023 in hoofdstuk 2. In hoofdstuk 3 komen de parkeerdrukmetingen van juli 2023 aan bod en koppelen we die aan de verkeersmetingen van juni. In hoofdstuk 4 trekken we conclusies.



Afbeelding 1: sectie D parkeerplaatsen voor elektrische voertuigen

Hoofdstuk 2 Verkeersmetingen

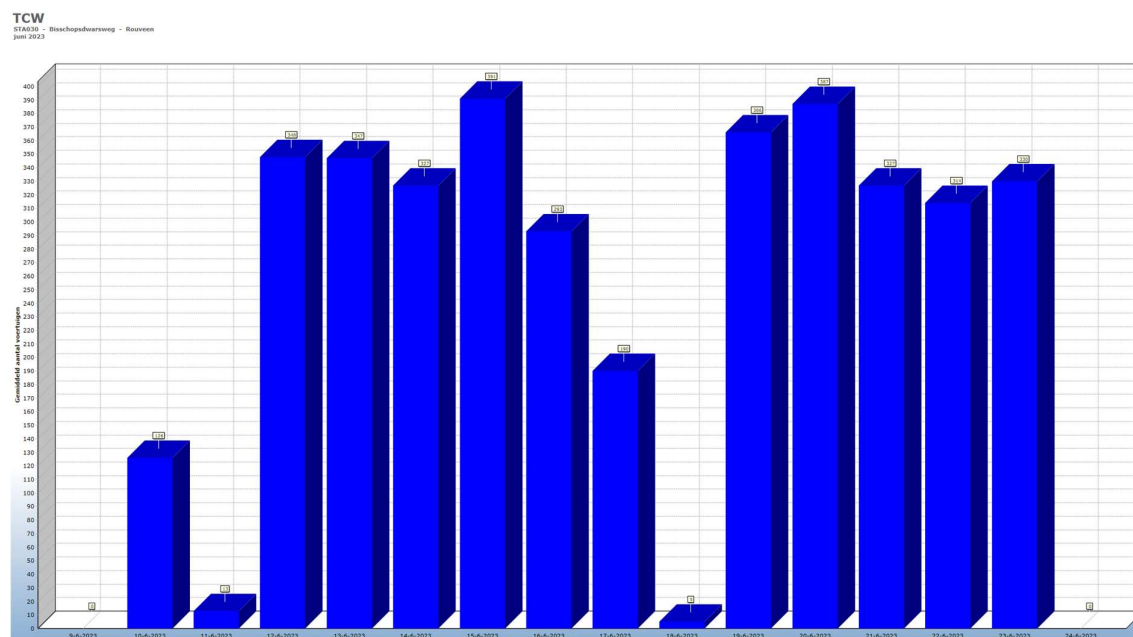
Op de Bisschopsweg, de (zuidelijke) toegangsweg naar het bedrijfscomplex hebben we verkeersmetingen uitgevoerd. De intensiteit is een beeld gebracht (per richting en opgeteld), de snelheid (per richting en opgeteld) en het type voertuig (per richting en opgeteld). In bijlage 1 zijn de detailgegevens na te kijken.

2.1 Meetperiode

Op vrijdag 9 juni 2023 hebben wij op de Bisschopsweg een meetkast geplaatst met slangen. Vervolgens hebben we op zaterdag 16 juni 2023 een controle uitgevoerd en op maandag 26 juni 2023 is de meetkast weer verwijderd.

2.2 Intensiteiten

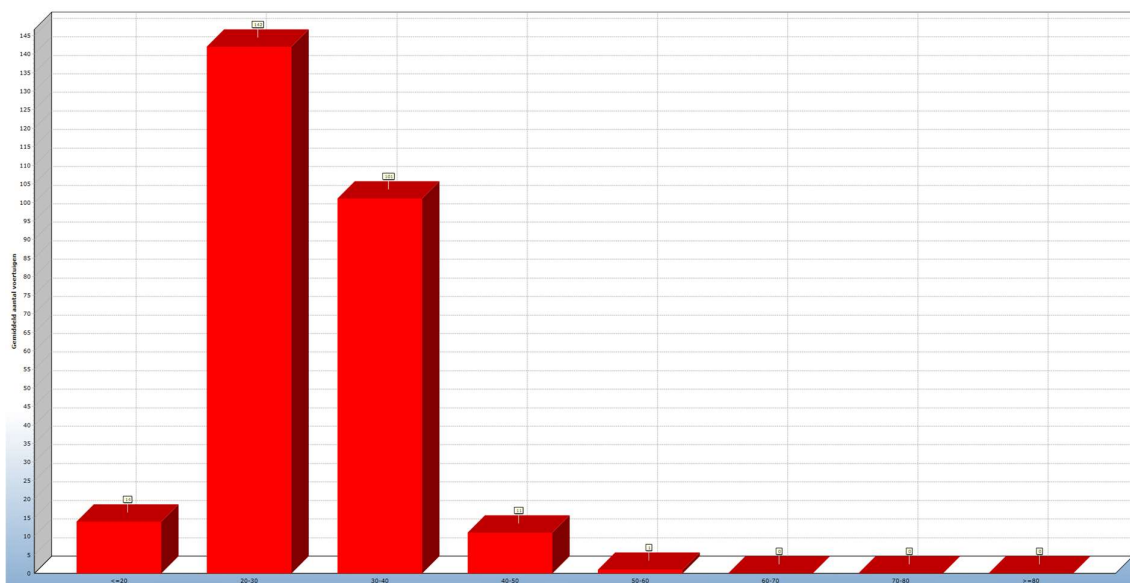
Per gemiddelde weekdag komen er 269 voertuigen over de Bisschopsweg. Per gemiddelde werkdag is dat aantal 343. De intensiteit is vooral interessant voor wat betreft het zwaar verkeer, hoeveel vrachtwagens gaan er van en naar het bedrijf. Maar ook de intensiteit van het personenautoverkeer is interessant. Op basis daarvan kan namelijk bepaald worden wat de bezetting van de parkeerlocatie is. Grafiek 1 toont de intensiteiten per dag.



Grafiek 1: intensiteiten per dag Bisschopsweg

2.3 Snelheid

De snelheid is in het kader van dit onderzoek niet erg interessant, maar omdat die wordt vastgelegd komen die resultaten kort terug: de zogenaamde V85 (ook wel maatgevende snelheid, zijnde de snelheid die door 85% van het verkeer niet wordt overschreden) in richting de fabriek is 37 km per uur. De V85 van het uitgaande verkeer is eveneens 37 km per uur. Grafiek 2 laat de aantallen voertuigen per snelheidsklasse zien, waarbij de klasse 20-30 km per uur het grootst is.

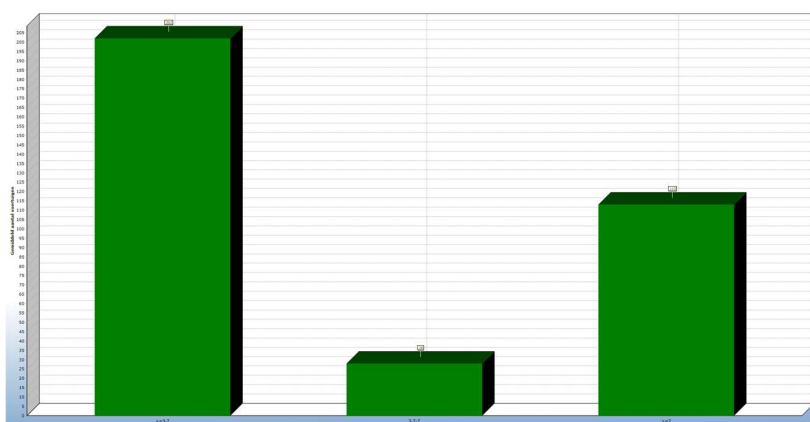


Grafiek 2: snelheid Bisschopswaarsweg per snelheidsklasse

2.4 Type voertuig

Bij de metingen is ook het type voertuig vastgelegd. Daarbij is gekeken naar de (veel gehanteerde) indeling in licht, middelzwaar en zwaar verkeer. Dit onderscheid gaat op basis van de afstand tussen de voorste en achterste as van de voertuigen. Is die afstand <3.7m dan hebben we te maken met een personenauto of klein (bedrijfs)busje. Bij middelzwaar is die afstand tussen de 3.7 en 7.0 m. Daaronder vallen dan de bakvrachtwagen en dergelijke. Bij een afstand >7.0 m hebben we het over zwaar vrachtverkeer: trekkers met opleggers, vrachtwagens met aanhangers, dieplader en dergelijke.

Van de voertuigen is op een gemiddelde werkdag ruim 40% vrachtverkeer: absoluut gezien 28 middelzware en 113 zware vrachtwagens en de rest motorvoertuigen of kleine bedrijfsvoertuigen. Grafiek 3 geeft de indeling in licht-, middel- en zware motorvoertuigen weer.



Grafiek 3: aantal licht-, middel- en zware motorvoertuigen Bisschopswaarsweg

Hoofdstuk 3 Parkeerdrukmetingen

Op 21 juli 2023 hebben wij een parkeerdrukmeting uitgevoerd op de parkeerlocatie ten zuidoosten van het bedrijf. De metingen zijn gestart om 6:00 uur en de laatste meting was om 18:00 uur. De metingen om 6:00 en 7:00 uur zijn door de portier verricht. De metingen tussen 8:00 – 18:00 uur door TCW Verkeersonderzoek. Op elk heel uur zijn daarbij de geparkeerde voertuigen geteld.

3.1 Bijzonderheden tijdens de metingen

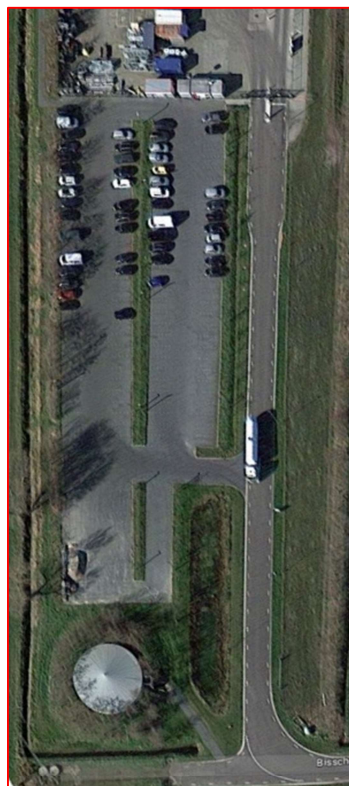
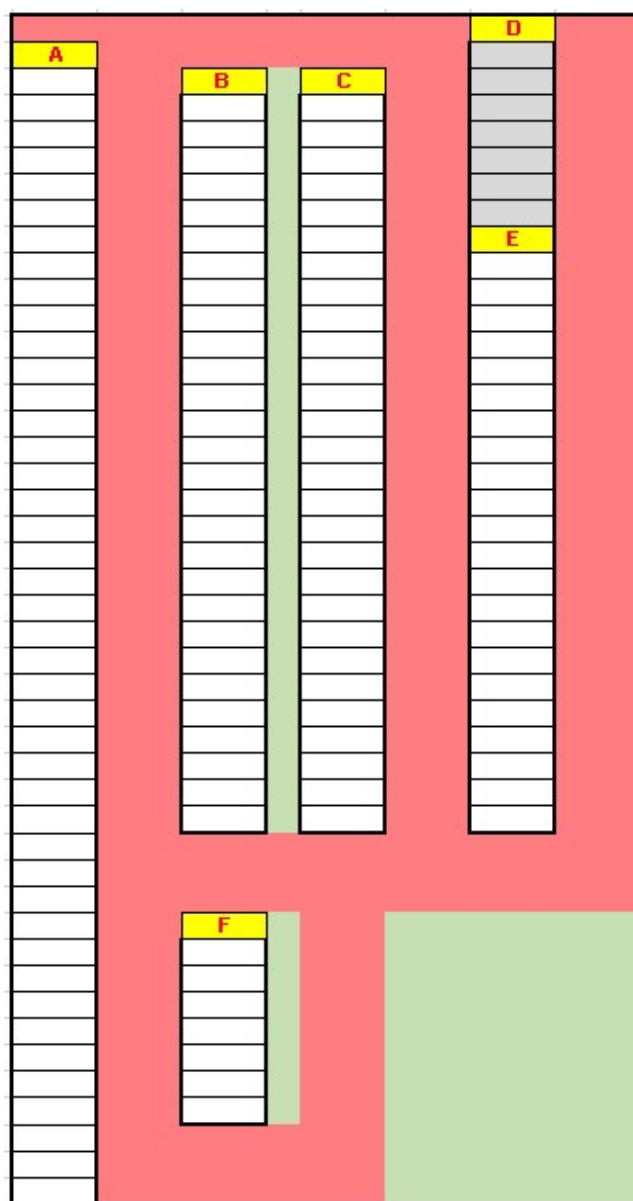
- Het weer tijdens de metingen begon goed. Zonnig weer en vanaf een graad of 12 oplopend naar 20 graden. Later op de dag werd het meer en meer bewolkt en vielen er enkele buien vanaf 15:00 uur. Daarna bewolkt weer en iets frisser.
- 3 parkeerplaatsen waren tijdens de meting niet beschikbaar omdat er afvalgroen gestort was. Het betreft de meest oostelijke parkeerplaatsen van sectie A.
- Tijdens de metingen is in sectie A een tractor gesignaleerd en meegeteld als geparkeerd voertuig. Deze tractor is vanaf 15:00 uur niet meer gesignaleerd.
- Er was een melding dat er gedurende de nacht al een voertuig in sectie E geparkeerd stond. Die schijnt van een medewerker te zijn die veel met de fiets op een neer reist op aanzienlijke afstand, maar ook zo nu en dan met de auto, die dan dus meerdaags op de parkeerlocatie aanwezig is.

3.2 Kenmerken van de parkeerlocatie

De locatie heeft een totale capaciteit van 141 parkeerplaatsen. De locatie is ingedeeld in zes secties:

- **Sectie A (44 PP)** Is de grootste en meest zuidelijk gelegen sectie en heeft een omvang van 44 parkeerplaatsen.
- **Sectie B (29 PP)** Ligt ten noorden van sectie A en heeft een capaciteit van 29 parkeerplaatsen.
- **Sectie C (29 PP)** Ligt weer ten noorden van Sectie B en heeft net als sectie B ook 29 parkeerplaatsen.
- **Sectie D (8 PP)** Is de meest noordelijke sectie en ligt vlak bij de portiersloge. De sectie heeft 8 parkeerplaatsen die alle voorzien zijn van een aansluitpunt voor een elektrisch voertuig.
- **Sectie E (23 PP)** Ligt ten oosten van sectie D en heeft 23 parkeerplaatsen.
- **Sectie F (8 PP)** Is de meest oostelijke locatie en het verst gelegen vanaf de toegangspoort richting complex. De capaciteit van deze sectie is 8 parkeerplaatsen.

Onderstaande afbeelding geeft een schematische weergave van de locatie.



Luchtfoto van de locatie
(bron: www.maps.google.nl)

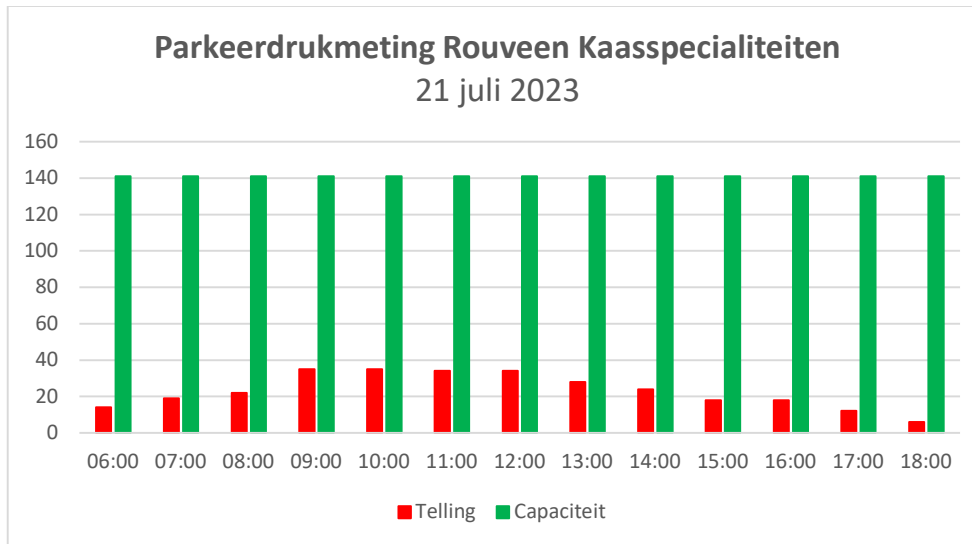
Afbeelding 3: Schematische weergave van de parkeerlocatie met sectie indeling

3.3 Parkeerdrukmeting

Zoals eerder al aangegeven zijn op 21 juli 2023 tussen 6:00 uur en 18:00 uur elk heel uur de geparkeerde voertuigen genoteerd. Tevens zijn de capaciteiten in beeld gebracht.

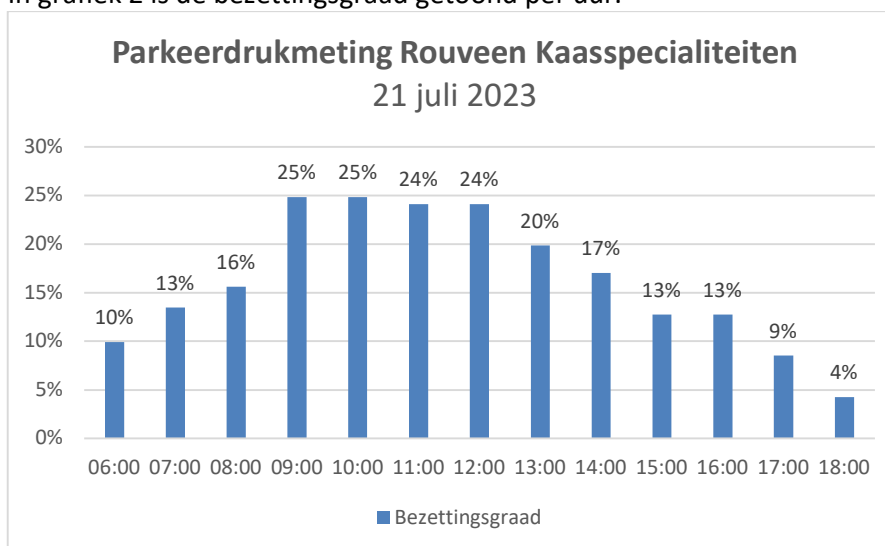
Bij de eerste telronde op 6:00 uur stonden er 14 voertuigen geparkeerd. Daarmee was de locatie voor 10% bezet. Op het drukste telmoment waren er 35 voertuigen aanwezig. Dat komt overeen met een bezetting van 25%. Dit was tijdens de telronde van 9:00 en 10:00 uur het geval. Daarna liep de bezetting terug naar 20% en nog verder naar uiteindelijk 4% om 18:00 uur.

In onderstaande grafiek (grafiek 1) zijn de getelde voertuigen en capaciteit per uur aangegeven.



Grafiek 1: getelde voertuigen t.o.v. capaciteit

In grafiek 2 is de bezettingsgraad getoond per uur.



Grafiek 2: bezettingsgraad per uur

In bijlage 2 zijn de resultaten van de metingen per uur per sectie terug te vinden.

3.4 Combinatie verkeersmeting en parkeerdrukmeting

Op 21 juli 2023 tussen 6:00 uur en 18:00 uur zijn elk heel uur de aantallen geparkeerde voertuigen daadwerkelijk vastgelegd. De verkeersmetingen met de telslangen bieden daarnaast een mogelijkheid om de parkeerbezetting te herleiden over de gehele meetperiode.

Reset

Net als bij bijvoorbeeld parkeergarages, waar slagbomen en/of tellussen de ingaande en uitgaande voertuigen vastleggen, waarmee de parkeerbezetting herleid wordt, kunnen we op basis de slangmetingen ook gedurende de meetperiode van twee weken lang de parkeerbezetting herleiden. Ook bij parkeergarages is het zo dat men de teller zo nu en dan “reset”. Mij kijkt dan wat er daadwerkelijk aan voertuigen geparkeerd staat en zet de teller met de herleide parkeerdruk weer gelijk aan de werkelijk getelde aantallen.

Foutmarge

Het bijwerken van de herleide parkeerdruk aan de werkelijke parkeerdruk is nodig omdat je bij elke meetmethode een foutmarge hebt. Met slangtellingen zou de apparatuur twee 2 personenauto's die heel dicht achter elkaar gaan rijden als een vrachtwagen kunnen zien. Een bus met aanhanger wordt als vrachtwagen gezien. (Kleine) werkbusjes die niet parkeren maar aan de slag gaan op het bedrijfscomplex kunnen ook voor verschillen zorgen: zij worden geteld als personenauto maar gaan niet parkeren. Of voertuigen die via de slangen inrijden en via een eventuele andere route uit. Zo heeft iedere methode voor en nadelen. Maar uit de praktijk blijkt, ondanks een beperkte mate van onnauwkeurigheid, dat deze methode een goed en compleet beeld geeft van de parkeerdruk over een langere periode.

Personenauto's

Om de metingen met de slangtellers te gebruiken voor herleiden van de parkeerbezetting is het nodig de intensiteiten op te splitsen in vrachtverkeer en personenauto's. De vrachtwagens gaan na het meetpunt op de Bisschopsdwarsweg rechtdoor richting westen en gaan via de hoofdtoegang het bedrijvencomplex op. De personenauto's gaan na de meetlocatie linksaf de parkeerplaats op. Omdat de voertuigen per uur en ook per richting vastgelegd zijn kunnen we bepalen hoeveel auto's in een bepaalde uur afgereden zijn en hoeveel er opgereden zijn. Daarmee kunnen we, als er een nul situatie bekend is, de parkeerdruk per uur herleiden.

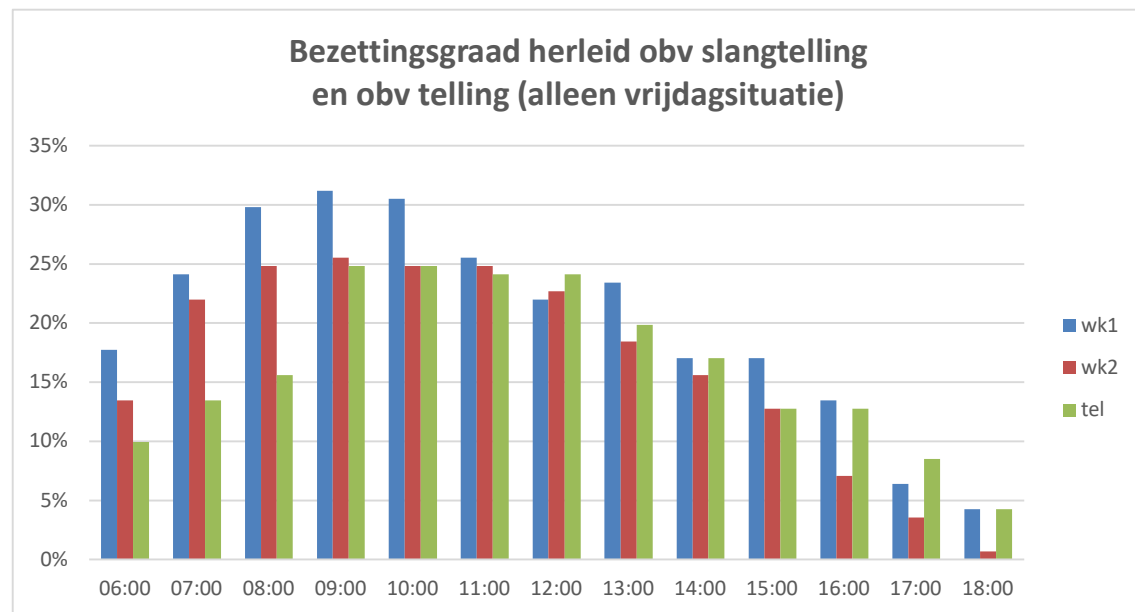
Herleid vs tellen

Door deze herleide parkeerdruk naast de daadwerkelijk gemeten parkeerdruk te leggen kunnen we de consistentie van de informatie bepalen. In bijlage XXX zijn de tabellen opgenomen waarin de intensiteiten omgezet worden naar een herleide parkeerdruk.

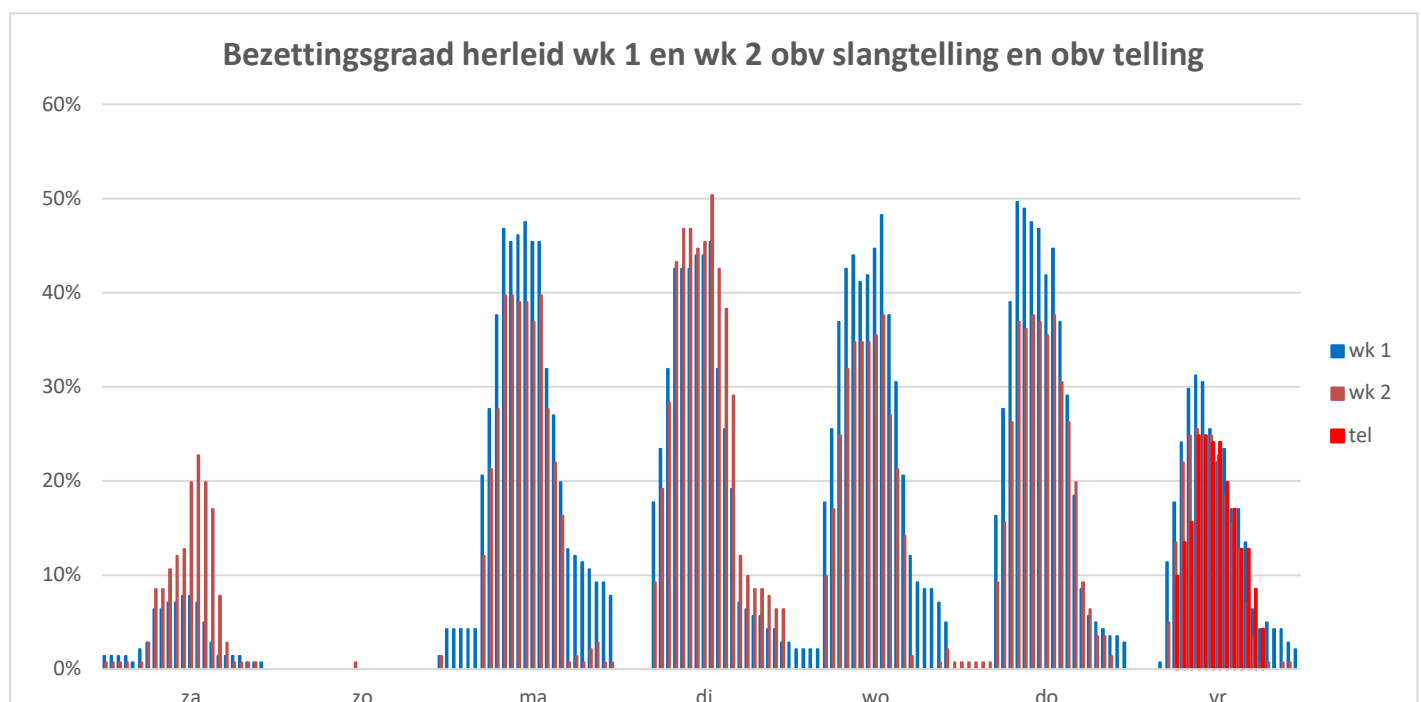
Op de volgende pagina zijn twee grafieken opgenomen: grafiek 3 die de herleide parkeerdruk (op vrijdag 16 en 23 juni) vergelijkt met de parkeertelling op vrijdag 21 juli. In zijn algemeenheid kan gesteld worden dat de herleide parkeerdruk en gemeten parkeerdruk goed overeenkomen.

Grafiek 4 laat zien de herleide parkeerdruk zien over de twee meetweken. De dagen van de week zijn over elkaar heen gelegd. Vervolgens is de daadwerkelijk parkeertelling er met rood op vrijdag ingezet. Ook in deze grafiek is goed te zien dat de vrijdagmetingen goed overeenkomen. Verder valt op dat de maandag tot en met donderdag drukker zijn qua parkeerbezetting. De vrijdag is wat lager, de zaterdag nog lager en op zondag staan er geen voertuigen op de locatie.

Onderstaande grafieken laat de herleide parkeerdruk zien ten opzichte van de daadwerkelijke parkeerdrukmeting.



Grafiek 3: vergelijk herleide parkeerdruk en getelde parkeerbezetting vrijdagsituatie



Grafiek 4: herleide parkeerdruk wk 24 en wk 25 en parkeerdrukmeting vrijdag 21 juli 2023

Hoofdstuk 4 Conclusies

Onderstaand geven we de belangrijkste conclusies van dit onderzoek:

Conclusies

Uit de verkeersmetingen in combinatie met de parkeerdrukmetingen kan het volgende worden geconcludeerd:

- De intensiteit op de Bisschopsdwarsweg is 269 op een gemiddelde weekdag (343 op een gemiddelde werkdag);
- Daarvan is op werkdagen gemiddeld ruim 40% vrachtverkeer (absoluut gezien 113 zware vrachtwagen en 28 middelzware);
- Op basis van de verkeersmetingen is de parkeerbezetting gedurende de twee telweken goed te herleiden;
- De capaciteit van de parkeerlocatie bedraagt 141 parkeerplaatsen;
- De gemiddelde parkeerdruk tijdens de parkeerdrukmeting van 21 juli 2023 (6:00-18:00) was 16%;
- De maximale parkeerdruk tijdens de parkeerdrukmeting van 21 juli 2023 (tussen 6:00-18:00) was 25%, te weten om 9:00 en 10:00 uur;
- De gemiddelde herleide parkeerdruk tijdens de 2 weken verkeersmetingen (24/7) was 13%;
- De maximale herleide parkeerdruk tijdens de 2 weken verkeersmetingen (24/7) was 50%.



Afbeelding 5: Zicht op secties A tm E gezien vanuit sectie F



STA030 Bisschopsdwarstraat Rouveen 2023

Meting 9 juni 2023 tm 24 juni 2023

Overzicht bijgevoegde tabellen (totaal 9):

1. Intensiteit richting 1
2. Intensiteit richting 2
3. Intensiteit beide richtingen opgeteld
4. Snelheid richting 1
5. Snelheid richting 2
6. Snelheid beide richtingen opgeteld
7. Type voertuig richting 1
8. Type voertuig richting 2
9. Type voertuig beide richtingen opgeteld



Telrapport

Locatie code

Locatie naam

Locatie plaats

Locatie omschrijving

Meting naam

Periode

Rijstrook

Foutklasse

STA030

Bisschopsdwarsweg

Rouveen

juni 2023

vrijdag 9 juni 2023 - zaterdag 24 juni 2023

Bisschopsweg - Fabriek (1)

Niet verwerkt

GEMIDDELDEN

Tijd	ma		di		wo		do		vr		za		zo		Gem. Weekd.		Gem. Weekd.	
	Abs.	Rel.	Abs.	Rel.	Abs.	Rel.	Abs.	Rel.	Abs.	Rel.	Abs.	Rel.	Abs.	Rel.	Abs.	Rel.	Abs.	Rel.
00:00	6	3,3	1	0,5	1	0,6	1	0,6	1	0,6	1	1,3	0	0,0	2	1,2	2	1,5
01:00	1	0,6	2	1,1	0	0,0	0	0,0	2	1,3	0	0,0	0	0,0	1	0,6	1	0,7
02:00	1	0,6	0	0,0	0	0,0	0	0,0	0	0,0	2	2,6	0	0,0	0	0,0	0	0,0
03:00	2	1,1	0	0,0	0	0,0	0	0,0	2	1,3	0	0,0	0	0,0	1	0,6	1	0,7
04:00	2	1,1	2	1,1	2	1,2	1	0,6	2	1,3	1	1,3	0	0,0	2	1,2	1	0,7
05:00	20	11,1	20	10,9	20	12,3	18	9,9	12	7,6	2	2,6	0	0,0	18	10,5	13	9,5
06:00	20	11,1	18	9,8	18	11,0	18	9,9	18	11,5	5	6,5	0	0,0	18	10,5	14	10,2
07:00	22	12,2	20	10,9	19	11,7	20	11,0	20	12,7	10	13,0	0	0,0	20	11,6	16	11,7
08:00	20	11,1	26	14,2	18	11,0	23	12,7	15	9,6	4	5,2	0	0,0	20	11,6	15	10,9
09:00	7	3,9	10	5,5	8	4,9	8	4,4	14	8,9	8	10,4	0	0,0	9	5,2	8	5,8
10:00	8	4,4	10	5,5	7	4,3	7	3,9	8	5,1	6	7,8	0	0,0	8	4,7	7	5,1
11:00	8	4,4	10	5,5	7	4,3	12	6,6	11	7,0	6	7,8	1	20,0	10	5,8	8	5,8
12:00	8	4,4	8	4,4	14	8,6	9	5,0	11	7,0	12	15,6	0	0,0	10	5,8	9	6,6
13:00	11	6,1	18	9,8	12	7,4	18	9,9	12	7,6	8	10,4	0	0,0	14	8,1	11	8,0
14:00	12	6,7	9	4,9	13	8,0	11	6,1	6	3,8	2	2,6	0	0,0	10	5,8	8	5,8
15:00	6	3,3	6	3,3	7	4,3	6	3,3	4	2,5	5	6,5	0	0,0	6	3,5	5	3,6
16:00	5	2,8	6	3,3	4	2,5	6	3,3	6	3,8	2	2,6	0	0,0	5	2,9	4	2,9
17:00	4	2,2	6	3,3	2	1,2	8	4,4	5	3,2	0	0,0	0	0,0	5	2,9	4	2,9
18:00	2	1,1	2	1,1	0	0,0	3	1,7	1	0,6	1	1,3	0	0,0	2	1,2	1	0,7
19:00	2	1,1	1	0,5	4	2,5	3	1,7	1	0,6	2	2,6	0	0,0	2	1,2	2	1,5
20:00	2	1,1	0	0,0	0	0,0	1	0,6	2	1,3	0	0,0	0	0,0	1	0,6	1	0,7
21:00	3	1,7	4	2,2	3	1,8	2	1,1	2	1,3	0	0,0	0	0,0	3	1,7	2	1,5
22:00	6	3,3	4	2,2	4	2,5	4	2,2	1	0,6	0	0,0	0	0,0	4	2,3	3	2,2
23:00	2	1,1	0	0,0	0	0,0	2	1,1	1	0,6	0	0,0	4	80,0	1	0,6	1	0,7
Totaal	180	100,0	183	100,0	163	100,0	181	100,0	157	100,0	77	100,0	5	100,0	172	100,0	137	100,0

INDEXEN GEBASEERD OP VOLLEDIGE INTERVALLEN (WERKDAGGEMIDDELDE = 100)

Tijd	ma		di		wo		do		vr		za		zo		Gem. Weekd.		Gem. Weekd.	
	Abs.	Rel.	Abs.	Rel.	Abs.	Rel.	Abs.	Rel.	Abs.	Rel.	Abs.	Rel.	Abs.	Rel.	Abs.	Rel.	Abs.	Rel.
Tot. 0-24	180	104,3	185	107,2	164	95,0	178	103,1	156	90,4	76	44,0	6	3,5	173	100,0	135	78,2
Tot. 0-7	52	30,1	44	25,5	42	24,3	38	22,0	36	20,9	10	5,8	0	0,0	42	24,3	32	18,5
Tot. 7-19	113	65,5	132	76,5	111	64,3	130	75,3	113	65,5	65	37,7	2	1,2	120	69,5	95	55,0
Tot. 19-23	14	8,1	10	5,8	11	6,4	9	5,2	6	3,5	2	1,2	0	0,0	10	5,8	7	4,1
Tot. 23-7	56	32,4	45	26,1	42	24,3	38	22,0	38	22,0	11	6,4	0	0,0	44	25,5	33	19,1

Telrapport

Locatie code

Locatie naam

Locatie plaats

Locatie omschrijving

Meting naam

Periode

Rijstrook

Foutklasse

STA030

Bisschopsdwarsweg

Rouveen

juni 2023

vrijdag 9 juni 2023 - zaterdag 24 juni 2023

Fabriek - Bisschopsweg (1)

Niet verwerkt

GEMIDDELDEN

Tijd	ma		di		wo		do		vr		za		zo		Gem. Weekd.		Gem. Weekd.	
	Abs.	Rel.	Abs.	Rel.	Abs.	Rel.	Abs.	Rel.	Abs.	Rel.	Abs.	Rel.	Abs.	Rel.	Abs.	Rel.	Abs.	Rel.
00:00	2	1,1	1	0,6	1	0,6	0	0,0	2	1,3	1	1,2	0	0,0	1	0,6	1	0,8
01:00	2	1,1	2	1,1	0	0,0	0	0,0	2	1,3	1	1,2	0	0,0	1	0,6	1	0,8
02:00	0	0,0	1	0,6	0	0,0	0	0,0	2	1,3	1	1,2	0	0,0	1	0,6	1	0,8
03:00	2	1,1	1	0,6	0	0,0	0	0,0	0	0,0	1	1,2	0	0,0	1	0,6	1	0,8
04:00	2	1,1	1	0,6	2	1,2	1	0,6	2	1,3	1	1,2	0	0,0	2	1,2	1	0,8
05:00	0	0,0	0	0,0	1	0,6	0	0,0	1	0,7	1	1,2	0	0,0	0	0,0	0	0,0
06:00	5	2,8	5	2,8	7	4,3	4	2,3	4	2,6	3	3,7	0	0,0	5	2,9	4	3,0
07:00	11	6,2	6	3,4	4	2,5	4	2,3	6	3,9	3	3,7	0	0,0	6	3,5	5	3,8
08:00	5	2,8	6	3,4	8	4,9	6	3,5	9	5,9	3	3,7	0	0,0	7	4,1	5	3,8
09:00	8	4,5	7	3,9	4	2,5	7	4,1	10	6,6	5	6,2	0	0,0	7	4,1	6	4,5
10:00	8	4,5	9	5,0	10	6,1	10	5,8	11	7,2	6	7,4	0	0,0	10	5,8	8	6,1
11:00	11	6,2	14	7,8	8	4,9	9	5,2	16	10,5	5	6,2	0	0,0	12	7,0	9	6,8
12:00	8	4,5	9	5,0	10	6,1	16	9,3	12	7,9	6	7,4	0	0,0	11	6,4	9	6,8
13:00	11	6,2	10	5,6	7	4,3	14	8,1	14	9,2	6	7,4	0	0,0	11	6,4	9	6,8
14:00	26	14,7	24	13,4	26	16,0	20	11,6	13	8,6	8	9,9	0	0,0	22	12,9	17	12,9
15:00	16	9,0	16	8,9	18	11,0	14	8,1	8	5,3	7	8,6	0	0,0	14	8,2	11	8,3
16:00	14	7,9	18	10,1	16	9,8	18	10,5	12	7,9	10	12,3	0	0,0	16	9,4	13	9,8
17:00	22	12,4	28	15,6	20	12,3	24	14,0	14	9,2	6	7,4	0	0,0	22	12,9	16	12,1
18:00	5	2,8	6	3,4	4	2,5	9	5,2	4	2,6	4	4,9	0	0,0	6	3,5	5	3,8
19:00	4	2,3	2	1,1	5	3,1	4	2,3	1	0,7	1	1,2	0	0,0	3	1,8	2	1,5
20:00	2	1,1	0	0,0	2	1,2	2	1,2	3	2,0	1	1,2	0	0,0	2	1,2	1	0,8
21:00	4	2,3	6	3,4	4	2,5	4	2,3	1	0,7	0	0,0	0	0,0	4	2,3	3	2,3
22:00	6	3,4	5	2,8	4	2,5	4	2,3	4	2,6	1	1,2	0	0,0	5	2,9	3	2,3
23:00	3	1,7	2	1,1	2	1,2	2	1,2	1	0,7	0	0,0	0	0,0	2	1,2	1	0,8
Totaal	177	100,0	179	100,0	163	100,0	172	100,0	152	100,0	81	100,0	0	100,0	171	100,0	132	100,0

INDEXEN GEBASEERD OP VOLLEDIGE INTERVALLEN (WERKDAGGEMIDDELDE = 100)

Tijd	ma		di		wo		do		vr		za		zo		Gem. Weekd.		Gem. Weekd.	
	Abs.	Rel.	Abs.	Rel.	Abs.	Rel.	Abs.	Rel.	Abs.	Rel.	Abs.	Rel.	Abs.	Rel.	Abs.	Rel.	Abs.	Rel.
Tot. 0-24	177	104,1	182	107,1	163	95,9	174	102,4	154	90,6	82	48,2	2	1,2	170	100,0	133	78,2
Tot. 0-7	14	8,2	12	7,1	12	7,1	6	3,5	14	8,2	8	4,7	0	0,0	12	7,1	9	5,3
Tot. 7-19	144	84,7	155	91,2	135	79,4	152	89,4	131	77,1	70	41,2	2	1,2	143	84,1	113	66,5
Tot. 19-23	16	9,4	14	8,2	14	8,2	14	8,2	9	5,3	4	2,4	0	0,0	13	7,6	10	5,9
Tot. 23-7	15	8,8	15	8,8	13	7,6	8	4,7	16	9,4	9	5,3	1	0,6	13	7,6	11	6,5

Telrapport

Locatie code	STA030
Locatie naam	Bisschopsdwarsweg
Locatie plaats	Rouveen
Locatie omschrijving	
Meting naam	juni 2023
Periode	vrijdag 9 juni 2023 - zaterdag 24 juni 2023
Rijstroken	Fabriek - Bisschopsweg (1) Bisschopsweg - Fabriek (1)
Foutklasse	Niet verwerkt

GEMIDDELDEN

Tijd	ma		di		wo		do		vr		za		zo		Gem. Werkd.		Gem. Weekd.	
	Abs.	Rel.	Abs.	Rel.	Abs.	Rel.	Abs.	Rel.	Abs.	Rel.	Abs.	Rel.	Abs.	Rel.	Abs.	Rel.	Abs.	Rel.
00:00	8	2,3	2	0,5	2	0,6	1	0,3	4	1,3	2	1,3	0	0,0	3	0,9	3	1,1
01:00	2	0,6	5	1,4	1	0,3	0	0,0	4	1,3	1	0,6	0	0,0	2	0,6	2	0,8
02:00	2	0,6	2	0,5	0	0,0	0	0,0	2	0,6	3	1,9	0	0,0	1	0,3	1	0,4
03:00	4	1,1	2	0,5	1	0,3	0	0,0	2	0,6	1	0,6	0	0,0	2	0,6	1	0,4
04:00	4	1,1	2	0,5	3	0,9	2	0,6	4	1,3	2	1,3	0	0,0	3	0,9	2	0,8
05:00	20	5,6	20	5,4	20	6,2	18	5,1	12	3,8	2	1,3	0	0,0	18	5,3	13	4,9
06:00	25	7,1	22	6,0	26	8,1	22	6,2	22	7,0	7	4,4	0	0,0	23	6,8	18	6,8
07:00	33	9,3	26	7,1	22	6,8	24	6,8	26	8,3	13	8,2	0	0,0	26	7,7	21	7,9
08:00	25	7,1	32	8,7	26	8,1	30	8,5	24	7,7	6	3,8	0	0,0	27	8,0	20	7,5
09:00	14	4,0	17	4,6	12	3,7	16	4,5	24	7,7	13	8,2	0	0,0	17	5,0	14	5,3
10:00	16	4,5	19	5,2	17	5,3	17	4,8	18	5,8	12	7,6	0	0,0	17	5,0	14	5,3
11:00	20	5,6	24	6,5	14	4,3	20	5,7	27	8,6	12	7,6	2	25,0	21	6,2	17	6,4
12:00	16	4,5	18	4,9	24	7,5	25	7,1	24	7,7	18	11,4	0	0,0	21	6,2	18	6,8
13:00	22	6,2	27	7,3	18	5,6	32	9,1	26	8,3	15	9,5	0	0,0	25	7,4	20	7,5
14:00	37	10,5	34	9,2	40	12,4	30	8,5	20	6,4	10	6,3	0	0,0	32	9,4	24	9,0
15:00	22	6,2	23	6,2	24	7,5	20	5,7	13	4,2	12	7,6	0	0,0	20	5,9	16	6,0
16:00	19	5,4	24	6,5	20	6,2	24	6,8	18	5,8	13	8,2	0	0,0	21	6,2	17	6,4
17:00	26	7,3	35	9,5	22	6,8	32	9,1	19	6,1	6	3,8	1	12,5	27	8,0	20	7,5
18:00	6	1,7	8	2,2	4	1,2	12	3,4	6	1,9	6	3,8	0	0,0	7	2,1	6	2,3
19:00	6	1,7	4	1,1	8	2,5	7	2,0	3	1,0	2	1,3	0	0,0	6	1,8	4	1,5
20:00	4	1,1	1	0,3	2	0,6	4	1,1	5	1,6	1	0,6	0	0,0	3	0,9	2	0,8
21:00	7	2,0	10	2,7	6	1,9	5	1,4	3	1,0	0	0,0	0	0,0	6	1,8	4	1,5
22:00	12	3,4	9	2,4	8	2,5	8	2,3	5	1,6	1	0,6	0	0,0	8	2,4	6	2,3
23:00	4	1,1	2	0,5	2	0,6	4	1,1	2	0,6	0	0,0	5	62,5	3	0,9	3	1,1
Totaal	354	100,0	368	100,0	322	100,0	353	100,0	313	100,0	158	100,0	8	100,0	339	100,0	266	100,0

INDEXEN GEBASEERD OP VOLLEDIGE INTERVALLEN (WERKDAGGEMIDDELDE = 100)

Tijd	ma		di		wo		do		vr		za		zo		Gem. Werkd.		Gem. Weekd.	
	Abs.	Rel.	Abs.	Rel.	Abs.	Rel.	Abs.	Rel.	Abs.	Rel.	Abs.	Rel.	Abs.	Rel.	Abs.	Rel.	Abs.	Rel.
Tot. 0-24	357	104,2	367	107,1	327	95,4	352	102,7	310	90,5	158	46,1	9	2,6	343	100,0	269	78,5
Tot. 0-7	66	19,3	56	16,3	53	15,5	44	12,8	50	14,6	18	5,3	1	0,3	54	15,8	41	12,0
Tot. 7-19	256	74,7	286	83,5	246	71,8	282	82,3	243	70,9	134	39,1	3	0,9	263	76,8	207	60,4
Tot. 19-23	30	8,8	24	7,0	26	7,6	23	6,7	15	4,4	5	1,5	0	0,0	24	7,0	18	5,3
Tot. 23-7	72	21,0	60	17,5	54	15,8	46	13,4	53	15,5	20	5,8	2	0,6	57	16,6	44	12,8

Snelheidsrapport

code	STA030
Locatie naam	Bisschopswarsweg
Locatie plaats	Rouveen
Locatie omschrijving	
Meting naam	juni 2023
Periode	vrijdag 9 juni 2023 - zaterdag 24 juni 2023
Onder snelheidsgrens	20
Boven snelheidsgrens	80
Rijstrook	Bisschopsweg - Fabriek (1)

WERKDAG GEMIDDELDEN

Snelheid km/u	<	20	30	40	50	60	70	80									
	20	tot 30	tot 40	tot 50	tot 60	tot 70	tot 80	>	Tot.	Rel.	%>= 30	V15	V50	V85	GemStdDv	Fout	
00:00	0	2	0	0	0	0	0	0	2	1,2	0,0	22	25	28	25,0	0,0	0
01:00	0	1	0	0	0	0	0	0	1	0,6	0,0	22	25	28	25,0	0,0	0
02:00	0	0	0	0	0	0	0	0	0	0,0	0,0	0	0	0	0,0	0,0	0
03:00	0	1	0	0	0	0	0	0	1	0,6	0,0	22	25	28	25,0	0,0	0
04:00	0	1	1	0	0	0	0	0	2	1,2	50,0	23	30	37	30,0	7,1	0
05:00	0	6	10	2	0	0	0	0	18	10,9	66,7	24	33	39	32,8	6,5	0
06:00	0	8	10	1	0	0	0	0	19	11,5	57,9	24	32	38	31,3	6,0	0
07:00	0	9	10	1	0	0	0	0	20	12,1	55,0	23	31	38	31,0	6,0	0
08:00	0	10	9	0	0	0	0	0	19	11,5	47,4	23	30	37	29,7	5,1	0
09:00	0	6	3	0	0	0	0	0	9	5,5	33,3	22	28	36	28,3	5,0	0
10:00	1	5	2	0	0	0	0	0	8	4,8	25,0	20	26	34	26,9	5,3	0
11:00	0	6	3	0	0	0	0	0	9	5,5	33,3	22	28	36	28,3	5,0	0
12:00	0	6	3	0	0	0	0	0	9	5,5	33,3	22	28	36	28,3	5,0	0
13:00	1	7	6	0	0	0	0	0	14	8,5	42,9	22	29	36	28,9	5,6	0
14:00	1	6	3	0	0	0	0	0	10	6,1	30,0	21	27	35	27,5	5,4	0
15:00	0	3	2	0	0	0	0	0	5	3,0	40,0	22	28	36	29,0	5,5	0
16:00	0	3	1	0	0	0	0	0	4	2,4	25,0	22	27	34	27,5	5,0	0
17:00	0	3	2	0	0	0	0	0	5	3,0	40,0	22	28	36	29,0	5,5	0
18:00	0	1	0	0	0	0	0	0	1	0,6	0,0	22	25	28	25,0	0,0	0
19:00	0	1	1	0	0	0	0	0	2	1,2	50,0	23	30	37	30,0	7,1	0
20:00	0	1	0	0	0	0	0	0	1	0,6	0,0	22	25	28	25,0	0,0	0
21:00	0	1	1	0	0	0	0	0	2	1,2	50,0	23	30	37	30,0	7,1	0
22:00	0	2	1	0	0	0	0	0	3	1,8	33,3	22	28	36	28,3	5,8	0
23:00	0	1	0	0	0	0	0	0	1	0,6	0,0	22	25	28	25,0	0,0	0
Totaal	3	90	68	4	0	0	0	0	165	100,0	43,6	22	29	37	29,5	5,6	0

INDEX GEBASEERD OP VOLLEDIGE INTERVALLEN

Tot. 0-24	5	90	70	7	0	0	0	0	172	100,0	44,8	22	29	37	29,7	6,0	0
Index	2,9	52,3	40,7	4,1	0,0	0,0	0,0	0,0	100,0								
Tot. 0-7	1	18	21	2	0	0	0	0	42	24,4	54,8	23	31	38	30,8	6,0	0
Index	2,4	42,9	50,0	4,8	0,0	0,0	0,0	0,0	100,0								
Tot. 7-19	4	66	45	4	0	0	0	0	119	69,2	41,2	22	28	37	29,3	5,8	0
Index	3,4	55,5	37,8	3,4	0,0	0,0	0,0	0,0	100,0								
Tot. 19-23	0	5	4	0	0	0	0	0	9	5,2	44,4	23	29	37	29,4	5,3	0
Index	0,0	55,6	44,4	0,0	0,0	0,0	0,0	0,0	100,0								
Tot. 23-7	1	19	22	2	0	0	0	0	44	25,6	54,5	23	31	38	30,8	6,0	0
Index	2,3	43,2	50,0	4,5	0,0	0,0	0,0	0,0	100,0								

Snelheidsrapport

Locatie code	STA030
Locatie naam	Bisschopsdwarsweg
Locatie plaats	Rouveen
Locatie omschrijving	
Meting naam	juni 2023
Periode	vrijdag 9 juni 2023 - zaterdag 24 juni 2023
Onder snelheidsgrens	20
Boven snelheidsgrens	80
Rijstrook	Fabriek - Bisschopsweg (1)

WERKDAG GEMIDDELDEN

Snelheid km/u	< 20	20 tot 30	30 tot 40	40 tot 50	50 tot 60	60 tot 70	70 tot 80	80 >	Tot.	Rel.	%>= 30	V15	V50	V85	Gem	StdDv	Fout
00:00	0	1	1	0	0	0	0	0	2	1,2	50,0	23	30	37	30,0	7,1	0
01:00	0	1	0	0	0	0	0	0	1	0,6	0,0	22	25	28	25,0	0,0	0
02:00	0	0	0	0	0	0	0	0	0	0,0	0,0	0	0	0	0,0	0,0	0
03:00	0	0	0	0	0	0	0	0	0	0,0	0,0	0	0	0	0,0	0,0	0
04:00	0	0	1	0	0	0	0	0	1	0,6	100,0	32	35	38	35,0	0,0	0
05:00	0	0	0	0	0	0	0	0	0	0,0	0,0	0	0	0	0,0	0,0	0
06:00	0	2	2	0	0	0	0	0	4	2,5	50,0	23	30	37	30,0	5,8	0
07:00	0	3	2	0	0	0	0	0	5	3,1	40,0	22	28	36	29,0	5,5	0
08:00	1	4	2	0	0	0	0	0	7	4,3	28,6	20	26	35	27,1	5,7	0
09:00	0	4	2	1	0	0	0	0	7	4,3	42,9	23	29	40	30,7	7,9	0
10:00	1	6	2	0	0	0	0	0	9	5,6	22,2	21	26	33	26,7	5,0	0
11:00	1	6	4	1	0	0	0	0	12	7,4	41,7	21	28	38	29,6	7,2	0
12:00	1	4	4	1	0	0	0	0	10	6,2	50,0	21	30	39	30,5	7,6	0
13:00	1	7	3	0	0	0	0	0	11	6,8	27,3	21	26	34	27,3	5,2	0
14:00	2	10	9	1	0	0	0	0	22	13,6	45,5	21	29	37	29,5	6,5	0
15:00	1	8	4	1	0	0	0	0	14	8,6	35,7	21	28	37	28,9	6,8	0
16:00	0	8	7	1	0	0	0	0	16	9,9	50,0	23	30	38	30,6	6,3	0
17:00	1	12	8	1	0	0	0	0	22	13,6	40,9	22	28	37	29,3	6,2	0
18:00	0	3	2	0	0	0	0	0	5	3,1	40,0	22	28	36	29,0	5,5	0
19:00	0	2	1	0	0	0	0	0	3	1,9	33,3	22	28	36	28,3	5,8	0
20:00	0	1	1	0	0	0	0	0	2	1,2	50,0	23	30	37	30,0	7,1	0
21:00	0	2	1	0	0	0	0	0	3	1,9	33,3	22	28	36	28,3	5,8	0
22:00	0	3	2	0	0	0	0	0	5	3,1	40,0	22	28	36	29,0	5,5	0
23:00	0	1	0	0	0	0	0	0	1	0,6	0,0	22	25	28	25,0	0,0	0
Totaal	9	88	58	7	0	0	0	0	162	100,0	40,1	22	28	37	29,2	6,1	0

INDEX GEBASEERD OP VOLLEDIGE INTERVALLEN

Tot. 0-24	11	90	61	8	1	0	0	0	171	100,0	40,9	22	28	37	29,4	6,5	0
Index	6,4	52,6	35,7	4,7	0,6	0,0	0,0	0,0	100,0								
Tot. 0-7	0	6	5	0	0	0	0	0	11	6,4	45,5	23	29	37	29,5	5,2	0
Index	0,0	54,5	45,5	0,0	0,0	0,0	0,0	0,0	100,0								
Tot. 7-19	9	75	51	7	1	0	0	0	143	83,6	41,3	22	28	37	29,4	6,6	0
Index	6,3	52,4	35,7	4,9	0,7	0,0	0,0	0,0	100,0								
Tot. 19-23	0	8	5	0	0	0	0	0	13	7,6	38,5	22	28	36	28,8	5,1	0
Index	0,0	61,5	38,5	0,0	0,0	0,0	0,0	0,0	100,0								
Tot. 23-7	0	6	6	1	0	0	0	0	13	7,6	53,8	23	31	38	31,2	6,5	0
Index	0,0	46,2	46,2	7,7	0,0	0,0	0,0	0,0	100,0								

Snelheidsrapport

Locatie code	STA030
Locatie naam	Bisschopsdwarsweg
Locatie plaats	Rouveen
Locatie omschrijving	
Meting naam	juni 2023
Periode	vrijdag 9 juni 2023 - zaterdag 24 juni 2023
Onder snelheidsgrens	20
Boven snelheidsgrens	80
Rijstroken	Fabriek - Bisschopsweg (1) Bisschopsweg - Fabriek (1)

WERKDAG GEMIDDELDEN

Snelheid km/u	<	20	30	40	50	60	70	80													Fout
	20	tot 30	tot 40	tot 50	tot 60	tot 70	tot 80	>	Tot.	Rel.	%>= 30	V15	V50	V85	Gem	StdDv					
00:00	0	2	1	0	0	0	0	0	3	0,9	33,3	22	28	36	28,3	5,8	0				
01:00	0	2	0	0	0	0	0	0	2	0,6	0,0	22	25	28	25,0	0,0	0				
02:00	0	1	0	0	0	0	0	0	1	0,3	0,0	22	25	28	25,0	0,0	0				
03:00	0	1	0	0	0	0	0	0	1	0,3	0,0	22	25	28	25,0	0,0	0				
04:00	0	1	2	0	0	0	0	0	3	0,9	66,7	24	32	38	31,7	5,8	0				
05:00	0	6	10	2	0	0	0	0	18	5,3	66,7	24	33	39	32,8	6,5	0				
06:00	0	10	12	1	0	0	0	0	23	6,8	56,5	23	31	38	31,1	5,8	0				
07:00	1	13	12	1	0	0	0	0	27	8,0	48,1	22	30	37	30,0	6,0	0				
08:00	1	15	11	1	0	0	0	0	28	8,3	42,9	22	29	37	29,5	6,0	0				
09:00	1	10	5	1	0	0	0	0	17	5,0	35,3	22	28	37	28,8	6,5	0				
10:00	1	11	5	1	0	0	0	0	18	5,3	33,3	22	27	37	28,6	6,4	0				
11:00	1	11	8	1	0	0	0	0	21	6,2	42,9	22	29	37	29,5	6,3	0				
12:00	2	10	8	1	0	0	0	0	21	6,2	42,9	21	28	37	29,3	6,6	0				
13:00	1	14	9	0	0	0	0	0	24	7,1	37,5	22	28	36	28,5	5,2	0				
14:00	2	16	12	1	0	0	0	0	31	9,2	41,9	22	28	37	29,2	6,1	0				
15:00	2	11	6	1	0	0	0	0	20	5,9	35,0	21	27	37	28,5	6,5	0				
16:00	1	11	8	1	0	0	0	0	21	6,2	42,9	22	29	37	29,5	6,3	0				
17:00	1	15	10	1	0	0	0	0	27	8,0	40,7	22	28	37	29,3	6,0	0				
18:00	0	4	2	1	0	0	0	0	7	2,1	42,9	23	29	40	30,7	7,9	0				
19:00	0	3	2	0	0	0	0	0	5	1,5	40,0	22	28	36	29,0	5,5	0				
20:00	0	2	1	0	0	0	0	0	3	0,9	33,3	22	28	36	28,3	5,8	0				
21:00	0	3	2	0	0	0	0	0	5	1,5	40,0	22	28	36	29,0	5,5	0				
22:00	0	5	3	1	0	0	0	0	9	2,7	44,4	23	29	39	30,6	7,3	0				
23:00	0	2	0	0	0	0	0	0	2	0,6	0,0	22	25	28	25,0	0,0	0				
Totaal	14	179	129	15	0	0	0	0	337	100,0	42,7	22	29	37	29,5	6,1	0				

INDEX GEBASEERD OP VOLLEDIGE INTERVALLEN

Tot. 0-24	16	180	131	15	1	0	0	0	343	100,0	42,9	22	29	37	29,5	6,2	0
Index	4,7	52,5	38,2	4,4	0,3	0,0	0,0	0,0	100,0								
Tot. 0-7	1	24	26	3	0	0	0	0	54	15,7	53,7	23	31	38	30,8	6,1	0
Index	1,9	44,4	48,1	5,6	0,0	0,0	0,0	0,0	100,0								
Tot. 7-19	14	141	96	11	1	0	0	0	263	76,7	41,1	22	28	37	29,3	6,3	0
Index	5,3	53,6	36,5	4,2	0,4	0,0	0,0	0,0	100,0								
Tot. 19-23	1	13	8	1	0	0	0	0	23	6,7	39,1	22	28	37	29,1	6,2	0
Index	4,3	56,5	34,8	4,3	0,0	0,0	0,0	0,0	100,0								
Tot. 23-7	1	26	27	3	0	0	0	0	57	16,6	52,6	23	31	38	30,7	6,1	0
Index	1,8	45,6	47,4	5,3	0,0	0,0	0,0	0,0	100,0								

Lengte rapport

code	STA030
Locatie naam	Bisschopsdwarsweg
Locatie plaats	Rouveen
Locatie omschrijving	
Meting naam	juni 2023
Periode	vrijdag 9 juni 2023 - zaterdag 24 juni 2023
Rijstrook	Bisschopsweg - Fabriek (1)

WERKDAG GEMIDDELDEN

Lengte m	< 3,7		7		Tot.	Rel.	Fout
	3,7	tot 7	>				
00:00	1	0	1	2	1,2	0	
01:00	0	0	1	1	0,6	0	
02:00	0	0	0	0	0,0	0	
03:00	0	0	1	1	0,6	0	
04:00	0	1	0	1	0,6	0	
05:00	17	0	1	18	10,5	0	
06:00	16	0	3	19	11,0	0	
07:00	15	1	4	20	11,6	0	
08:00	15	1	4	20	11,6	0	
09:00	3	1	5	9	5,2	0	
10:00	2	1	5	8	4,7	0	
11:00	4	1	4	9	5,2	0	
12:00	4	1	5	10	5,8	0	
13:00	8	1	5	14	8,1	0	
14:00	4	1	6	11	6,4	0	
15:00	2	0	3	5	2,9	0	
16:00	1	1	3	5	2,9	0	
17:00	3	1	1	5	2,9	0	
18:00	1	0	1	2	1,2	0	
19:00	1	0	1	2	1,2	0	
20:00	1	0	1	2	1,2	0	
21:00	2	0	1	3	1,7	0	
22:00	3	0	1	4	2,3	0	
23:00	0	0	1	1	0,6	0	
Totaal	103	11	58	172	100,0	0	

INDEX GEBASEERD OP VOLLEDIGE INTERVALLEN

Tot. 0-24	102	12	58	172	100,0	0	
Index	59,3	7,0	33,7	100,0			
Tot. 0-7	34	1	7	42	24,4	0	
Index	81,0	2,4	16,7	100,0			
Tot. 7-19	62	11	47	120	69,8	0	
Index	51,7	9,2	39,2	100,0			
Tot. 19-23	6	0	4	10	5,8	0	
Index	60,0	0,0	40,0	100,0			
Tot. 23-7	34	1	8	43	25,0	0	
Index	79,1	2,3	18,6	100,0			

Lengte rapport

Locatie code STA030
Locatie naam Bisschopsdwarsweg
Locatie plaats Rouveen
Locatie omschrijving
Meting naam juni 2023
Periode vrijdag 9 juni 2023 - zaterdag 24 juni 2023
Rijstrook Fabriek - Bisschopsweg (1)

WERKDAG GEMIDDELDEN

Lengte m	< 3,7		7		Tot.	Rel.	Fout
	3,7	tot 7	>				
00:00	0	0	1	1	0,6	0	
01:00	0	0	1	1	0,6	0	
02:00	0	0	1	1	0,6	0	
03:00	0	0	1	1	0,6	0	
04:00	0	1	1	2	1,2	0	
05:00	0	0	0	0	0,0	0	
06:00	4	0	1	5	2,9	0	
07:00	2	1	3	6	3,5	0	
08:00	2	1	4	7	4,1	0	
09:00	2	2	4	8	4,7	0	
10:00	3	2	5	10	5,8	0	
11:00	5	2	5	12	7,0	0	
12:00	6	1	4	11	6,4	0	
13:00	6	1	4	11	6,4	0	
14:00	17	1	4	22	12,9	0	
15:00	9	1	4	14	8,2	0	
16:00	11	1	4	16	9,4	0	
17:00	17	2	3	22	12,9	0	
18:00	3	0	2	5	2,9	0	
19:00	2	0	1	3	1,8	0	
20:00	1	0	1	2	1,2	0	
21:00	3	0	1	4	2,3	0	
22:00	4	0	1	5	2,9	0	
23:00	1	0	1	2	1,2	0	
Totaal	98	16	57	171	100,0	0	

INDEX GEBASEERD OP VOLLEDIGE INTERVALLEN

Tot. 0-24	100	16	55	171	100,0	0	
Index	58,5	9,4	32,2	100,0			
Tot. 0-7	5	1	5	11	6,4	0	
Index	45,5	9,1	45,5	100,0			
Tot. 7-19	83	15	45	143	83,6	0	
Index	58,0	10,5	31,5	100,0			
Tot. 19-23	10	0	3	13	7,6	0	
Index	76,9	0,0	23,1	100,0			
Tot. 23-7	6	1	6	13	7,6	0	
Index	46,2	7,7	46,2	100,0			

Lengte rapport

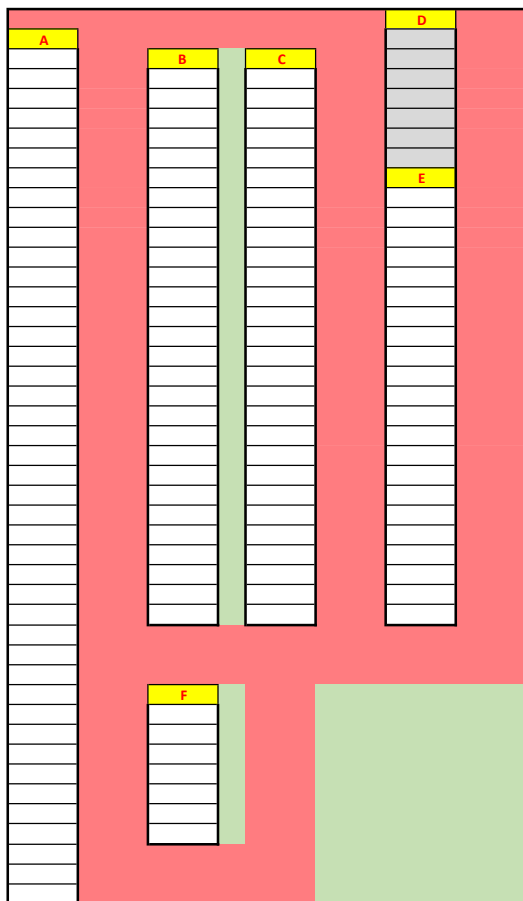
Locatie code STA030
Locatie naam Bisschopsdwarsweg
Locatie plaats Rouveen
Locatie omschrijving
Meting naam juni 2023
Periode vrijdag 9 juni 2023 - zaterdag 24 juni 2023
Rijstroken Fabriek - Bisschopsweg (1)
 Bisschopsweg - Fabriek (1)

WERKDAG GEMIDDELDEN

Lengte m	< 3,7 tot 7		7			
	3,7	7	>	Tot.	Rel.	Fout
00:00	1	0	2	3	0,9	0
01:00	0	0	2	2	0,6	0
02:00	0	0	1	1	0,3	0
03:00	0	0	2	2	0,6	0
04:00	0	2	1	3	0,9	0
05:00	17	0	1	18	5,3	0
06:00	20	0	3	23	6,8	0
07:00	16	3	7	26	7,6	0
08:00	18	2	8	28	8,2	0
09:00	6	3	8	17	5,0	0
10:00	5	3	10	18	5,3	0
11:00	9	3	9	21	6,2	0
12:00	9	2	10	21	6,2	0
13:00	14	2	9	25	7,4	0
14:00	21	2	9	32	9,4	0
15:00	11	1	8	20	5,9	0
16:00	12	2	7	21	6,2	0
17:00	20	3	4	27	7,9	0
18:00	4	0	3	7	2,1	0
19:00	3	0	2	5	1,5	0
20:00	2	0	1	3	0,9	0
21:00	5	0	1	6	1,8	0
22:00	6	0	2	8	2,4	0
23:00	1	0	2	3	0,9	0
Totaal	200	28	112	340	100,0	0

INDEX GEBASEERD OP VOLLEDIGE INTERVALLEN

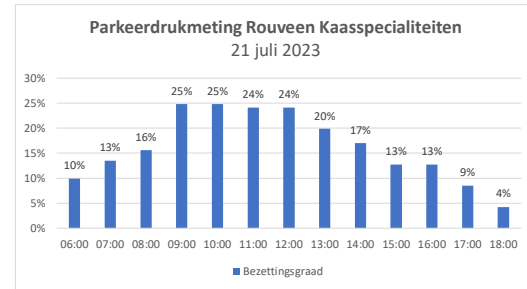
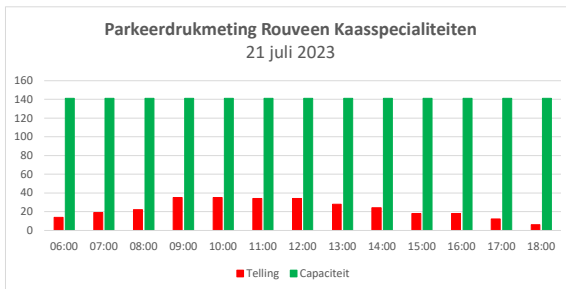
Tot. 0-24	202	28	113	343	100,0	0
Index	58,9	8,2	32,9	100,0		
Tot. 0-7	39	2	13	54	15,7	0
Index	72,2	3,7	24,1	100,0		
Tot. 7-19	145	26	92	263	76,7	0
Index	55,1	9,9	35,0	100,0		
Tot. 19-23	16	0	7	23	6,7	0
Index	69,6	0,0	30,4	100,0		
Tot. 23-7	40	2	14	56	16,3	0
Index	71,4	3,6	25,0	100,0		



Telling	06:00	07:00	08:00	09:00	10:00	11:00	12:00	13:00	14:00	15:00	16:00	17:00	18:00
A			7	11	11	11	12	10	9	8	8	6	4
B			7	9	9	9	9	7	5	5	5	3	1
C			4	9	9	9	8	6	5	3	3	2	1
D			0	2	2	2	2	2	1	1	1	1	0
E			4	4	4	3	3	3	3	1	1	0	0
F			0	0	0	0	0	0	0	0	0	0	0
TOT	14	19	22	35	35	34	34	28	24	18	18	12	6

Capaciteit	06:00	07:00	08:00	09:00	10:00	11:00	12:00	13:00	14:00	15:00	16:00	17:00	18:00
A	44	44	44	44	44	44	44	44	44	44	44	44	44
B	29	29	29	29	29	29	29	29	29	29	29	29	29
C	29	29	29	29	29	29	29	29	29	29	29	29	29
D	8	8	8	8	8	8	8	8	8	8	8	8	8
E	23	23	23	23	23	23	23	23	23	23	23	23	23
F	8	8	8	8	8	8	8	8	8	8	8	8	8
TOT	141	141	141	141	141	141	141	141	141	141	141	141	141

Bezettingsgraad	06:00	07:00	08:00	09:00	10:00	11:00	12:00	13:00	14:00	15:00	16:00	17:00	18:00
A	0%	0%	16%	25%	25%	25%	27%	23%	20%	18%	18%	14%	9%
B	0%	0%	24%	31%	31%	31%	31%	24%	17%	17%	17%	10%	3%
C	0%	0%	14%	31%	31%	31%	28%	21%	17%	10%	10%	7%	3%
D	0%	0%	0%	25%	25%	25%	25%	25%	25%	13%	13%	13%	0%
E	0%	0%	17%	17%	17%	13%	13%	13%	13%	4%	4%	0%	0%
F	0%	0%	0%	0%	0%	0%	0%	0%	0%	0%	0%	0%	0%
TOT	10%	13%	16%	25%	25%	24%	24%	20%	17%	13%	13%	9%	4%



BIJLAGE 3

Dag	Datum	Tijd	personenauto's		HERLEID_WK_1		141	HERLEID_WK2		141		PARK_TEL	tel	
			PA ri fabriek	PA ri Bisschopsweg		26 wk 1				wk 2				
za	10-6-2023	00:00	0	0	2	1%	17-6-2023	00:00	0	1	1	1%	0	0%
za	10-6-2023	01:00	0	0	2	1%	17-6-2023	01:00	0	0	1	1%	0	0%
za	10-6-2023	02:00	0	0	2	1%	17-6-2023	02:00	0	0	1	1%	0	0%
za	10-6-2023	03:00	0	0	2	1%	17-6-2023	03:00	0	0	1	1%	0	0%
za	10-6-2023	04:00	0	1	1	1%	17-6-2023	04:00	0	1	0	0%	0	0%
za	10-6-2023	05:00	2	0	3	2%	17-6-2023	05:00	1	0	1	1%	0	0%
za	10-6-2023	06:00	2	1	4	3%	17-6-2023	06:00	4	1	4	3%	0	0%
za	10-6-2023	07:00	7	2	9	6%	17-6-2023	07:00	8	0	12	9%	0	0%
za	10-6-2023	08:00	0	0	9	6%	17-6-2023	08:00	0	0	12	9%	0	0%
za	10-6-2023	09:00	3	2	10	7%	17-6-2023	09:00	4	1	15	11%	0	0%
za	10-6-2023	10:00	1	1	10	7%	17-6-2023	10:00	3	1	17	12%	0	0%
za	10-6-2023	11:00	2	1	11	8%	17-6-2023	11:00	4	3	18	13%	0	0%
za	10-6-2023	12:00	2	2	11	8% za	17-6-2023	12:00	13	3	28	20%	0	0%
za	10-6-2023	13:00	1	2	10	7%	17-6-2023	13:00	6	2	32	23%	0	0%
za	10-6-2023	14:00	1	4	7	5%	17-6-2023	14:00	1	5	28	20%	0	0%
za	10-6-2023	15:00	2	5	4	3%	17-6-2023	15:00	1	5	24	17%	0	0%
za	10-6-2023	16:00	0	2	2	1%	17-6-2023	16:00	0	13	11	8%	0	0%
za	10-6-2023	17:00	0	0	2	1%	17-6-2023	17:00	0	7	4	3%	0	0%
za	10-6-2023	18:00	0	0	2	1%	17-6-2023	18:00	0	6	1	1%	0	0%
za	10-6-2023	19:00	0	0	2	1%	17-6-2023	19:00	1	1	1	1%	0	0%
za	10-6-2023	20:00	0	1	1	1%	17-6-2023	20:00	0	0	1	1%	0	0%
za	10-6-2023	21:00	0	0	1	1%	17-6-2023	21:00	0	0	1	1%	0	0%
za	10-6-2023	22:00	0	0	1	1%	17-6-2023	22:00	0	1	0	0%	0	0%
za	10-6-2023	23:00	0	1	0	0%	17-6-2023	23:00	0	0	0	0%	0	0%
zo	11-6-2023	00:00	0	0	0	0%	18-6-2023	00:00	0	0	0	0%	0	0%
zo	11-6-2023	01:00	0	0	0	0%	18-6-2023	01:00	0	0	0	0%	0	0%
zo	11-6-2023	02:00	0	0	0	0%	18-6-2023	02:00	0	0	0	0%	0	0%
zo	11-6-2023	03:00	0	0	0	0%	18-6-2023	03:00	0	0	0	0%	0	0%
zo	11-6-2023	04:00	0	0	0	0%	18-6-2023	04:00	0	0	0	0%	0	0%
zo	11-6-2023	05:00	0	0	0	0%	18-6-2023	05:00	0	0	0	0%	0	0%
zo	11-6-2023	06:00	0	0	0	0%	18-6-2023	06:00	0	0	0	0%	0	0%
zo	11-6-2023	07:00	0	0	0	0%	18-6-2023	07:00	0	0	0	0%	0	0%
zo	11-6-2023	08:00	0	0	0	0%	18-6-2023	08:00	0	0	0	0%	0	0%
zo	11-6-2023	09:00	0	0	0	0%	18-6-2023	09:00	0	0	0	0%	0	0%
zo	11-6-2023	10:00	0	0	0	0%	18-6-2023	10:00	0	0	0	0%	0	0%
zo	11-6-2023	11:00	1	1	0	0%	18-6-2023	11:00	1	0	1	1%	0	0%
zo	11-6-2023	12:00	0	0	0	0% zo	18-6-2023	12:00	0	1	0	0%	0	0%
zo	11-6-2023	13:00	0	0	0	0%	18-6-2023	13:00	0	0	0	0%	0	0%
zo	11-6-2023	14:00	0	0	0	0%	18-6-2023	14:00	0	0	0	0%	0	0%
zo	11-6-2023	15:00	0	0	0	0%	18-6-2023	15:00	0	0	0	0%	0	0%
zo	11-6-2023	16:00	0	0	0	0%	18-6-2023	16:00	0	0	0	0%	0	0%
zo	11-6-2023	17:00	1	1	0	0%	18-6-2023	17:00	0	0	0	0%	0	0%
zo	11-6-2023	18:00	0	0	0	0%	18-6-2023	18:00	0	0	0	0%	0	0%
zo	11-6-2023	19:00	0	0	0	0%	18-6-2023	19:00	0	0	0	0%	0	0%
zo	11-6-2023	20:00	0	0	0	0%	18-6-2023	20:00	0	0	0	0%	0	0%
zo	11-6-2023	21:00	0	0	0	0%	18-6-2023	21:00	0	0	0	0%	0	0%
zo	11-6-2023	22:00	0	0	0	0%	18-6-2023	22:00	0	0	0	0%	0	0%
zo	11-6-2023	23:00	3	1	2	1%	18-6-2023	23:00	2	0	2	1%	0	0%
ma	12-6-2023	00:00	4	0	6	4%	19-6-2023	00:00	5	0	0	0%	0	0%
ma	12-6-2023	01:00	0	0	6	4%	19-6-2023	01:00	0	0	0	0%	0	0%
ma	12-6-2023	02:00	0	0	6	4%	19-6-2023	02:00	0	0	0	0%	0	0%
ma	12-6-2023	03:00	0	0	6	4%	19-6-2023	03:00	0	0	0	0%	0	0%
ma	12-6-2023	04:00	0	0	6	4%	19-6-2023	04:00	0	0	0	0%	0	0%
ma	12-6-2023	05:00	23	0	29	21%	19-6-2023	05:00	17	0	17	12%	0	0%
ma	12-6-2023	06:00	15	5	39	28%	19-6-2023	06:00	18	5	30	21%	0	0%
ma	12-6-2023	07:00	16	2	53	38%	19-6-2023	07:00	15	6	39	28%	0	0%
ma	12-6-2023	08:00	14	1	66	47%	19-6-2023	08:00	18	1	56	40%	0	0%
ma	12-6-2023	09:00	3	5	64	45%	19-6-2023	09:00	3	3	56	40%	0	0%
ma	12-6-2023	10:00	3	2	65	46%	19-6-2023	10:00	3	4	55	39%	0	0%
ma	12-6-2023	11:00	8	6	67	48%	19-6-2023	11:00	5	5	55	39%	0	0%
ma	12-6-2023	12:00	3	6	64	45% ma	19-6-2023	12:00	1	4	52	37%	0	0%
ma	12-6-2023	13:00	7	7	64	45%	19-6-2023	13:00	6	2	56	40%	0	0%
ma	12-6-2023	14:00	6	25	45	32%	19-6-2023	14:00	3	20	39	28%	0	0%
ma	12-6-2023	15:00	2	9	38	27%	19-6-2023	15:00	3	11	31	22%	0	0%
ma	12-6-2023	16:00	0	10	28	20%	19-6-2023	16:00	2	10	23	16%	0	0%
ma	12-6-2023	17:00	2	12	18	13%	19-6-2023	17:00	2	24	1	1%	0	0%
ma	12-6-2023	18:00	0	1	17	12%	19-6-2023	18:00	0	3	2	1%	0	0%
ma	12-6-2023	19:00	2	3	16	11%	19-6-2023	19:00	1	2	1	1%	0	0%
ma	12-6-2023	20:00	0	1	15	11%	19-6-2023	20:00	2	0	3	2%	0	0%
ma	12-6-2023	21:00	3	5	13	9%	19-6-2023	21:00	2	1	4	3%	0	0%
ma	12-6-2023	22:00	3	3	13	9%	19-6-2023	22:00	4	7	1	1%	0	0%
ma	12-6-2023	23:00	0	2	11	8%	19-6-2023	23:00	0	0	1	1%	0	0%
di	13-6-2023	00:00	0	0	0	0%	20-6-2023	00:00	0	1	0	0%	0	0%
di	13-6-2023	01:00	0	0	0	0%	20-6-2023	01:00	0	0	0	0%	0	0%
di	13-6-2023	02:00	0	0	0	0%	20-6-2023	02:00	0	0	0	0%	0	0%
di	13-6-2023	03:00	0	0	0	0%	20-6-2023	03:00	0	0	0	0%	0	0%
di	13-6-2023	04:00	0	0	0	0%	20-6-2023	04:00	0	0	0	0%	0	0%
di	13-6-2023	05:00	25	0	25	18%	20-6-2023	05:00	13	0	13	9%	0	0%
di	13-6-2023	06:00	12	4	33	23%	20-6-2023	06:00	18	4	27	19%	0	0%
di	13-6-2023	07:00	14	2	45	32%	20-6-2023	07:00	14	1	40	28%	0	0%

di	13-6-2023	08:00	19	4	60	43%	20-6-2023	08:00	21	0	61	43%	0	0%
di	13-6-2023	09:00	0	0	60	43%	20-6-2023	09:00	9	4	66	47%	0	0%
di	13-6-2023	10:00	2	2	60	43%	20-6-2023	10:00	2	2	66	47%	0	0%
di	13-6-2023	11:00	3	1	62	44%	20-6-2023	11:00	3	6	63	45%	0	0%
di	13-6-2023	12:00	1	1	62	44%	20-6-2023	12:00	5	4	64	45%	0	0%
di	13-6-2023	13:00	7	5	64	45%	20-6-2023	13:00	12	5	71	50%	0	0%
di	13-6-2023	14:00	1	20	45	32%	20-6-2023	14:00	2	13	60	43%	0	0%
di	13-6-2023	15:00	4	13	36	26%	20-6-2023	15:00	1	7	54	38%	0	0%
di	13-6-2023	16:00	2	11	27	19%	20-6-2023	16:00	2	15	41	29%	0	0%
di	13-6-2023	17:00	2	19	10	7%	20-6-2023	17:00	5	29	17	12%	0	0%
di	13-6-2023	18:00	1	2	9	6%	20-6-2023	18:00	1	4	14	10%	0	0%
di	13-6-2023	19:00	0	1	8	6%	20-6-2023	19:00	0	2	12	9%	0	0%
di	13-6-2023	20:00	1	1	8	6%	20-6-2023	20:00	0	0	12	9%	0	0%
di	13-6-2023	21:00	2	4	6	4%	20-6-2023	21:00	6	7	11	8%	0	0%
di	13-6-2023	22:00	3	3	6	4%	20-6-2023	22:00	3	5	9	6%	0	0%
di	13-6-2023	23:00	0	2	4	3%	20-6-2023	23:00	0	0	9	6%	0	0%
wo	14-6-2023	00:00	0	0	4	3%	21-6-2023	00:00	0	1	0	0%	0	0%
wo	14-6-2023	01:00	0	1	3	2%	21-6-2023	01:00	0	0	0	0%	0	0%
wo	14-6-2023	02:00	0	0	3	2%	21-6-2023	02:00	0	0	0	0%	0	0%
wo	14-6-2023	03:00	0	0	3	2%	21-6-2023	03:00	0	0	0	0%	0	0%
wo	14-6-2023	04:00	0	0	3	2%	21-6-2023	04:00	0	0	0	0%	0	0%
wo	14-6-2023	05:00	22	0	25	18%	21-6-2023	05:00	14	0	14	10%	0	0%
wo	14-6-2023	06:00	15	4	36	26%	21-6-2023	06:00	16	6	24	17%	0	0%
wo	14-6-2023	07:00	17	1	52	37%	21-6-2023	07:00	13	2	35	25%	0	0%
wo	14-6-2023	08:00	12	4	60	43%	21-6-2023	08:00	15	5	45	32%	0	0%
wo	14-6-2023	09:00	4	2	62	44%	21-6-2023	09:00	4	0	49	35%	0	0%
wo	14-6-2023	10:00	1	5	58	41%	21-6-2023	10:00	4	4	49	35%	0	0%
wo	14-6-2023	11:00	2	1	59	42%	21-6-2023	11:00	3	3	49	35%	0	0%
wo	14-6-2023	12:00	7	3	63	45%	21-6-2023	12:00	5	4	50	35%	0	0%
wo	14-6-2023	13:00	8	3	68	48%	21-6-2023	13:00	6	3	53	38%	0	0%
wo	14-6-2023	14:00	4	19	53	38%	21-6-2023	14:00	8	23	38	27%	0	0%
wo	14-6-2023	15:00	3	13	43	30%	21-6-2023	15:00	2	10	30	21%	0	0%
wo	14-6-2023	16:00	0	14	29	21%	21-6-2023	16:00	0	10	20	14%	0	0%
wo	14-6-2023	17:00	1	13	17	12%	21-6-2023	17:00	1	19	2	1%	0	0%
wo	14-6-2023	18:00	0	4	13	9%	21-6-2023	18:00	0	2	0	0%	0	0%
wo	14-6-2023	19:00	1	2	12	9%	21-6-2023	19:00	2	6	0	0%	0	0%
wo	14-6-2023	20:00	0	0	12	9%	21-6-2023	20:00	0	0	0	0%	0	0%
wo	14-6-2023	21:00	1	3	10	7%	21-6-2023	21:00	2	1	1	1%	0	0%
wo	14-6-2023	22:00	3	6	7	5%	21-6-2023	22:00	4	2	3	2%	0	0%
wo	14-6-2023	23:00	0	1	0	0%	21-6-2023	23:00	0	2	1	1%	0	0%
do	15-6-2023	00:00	0	0	0	0%	22-6-2023	00:00	0	0	1	1%	0	0%
do	15-6-2023	01:00	0	0	0	0%	22-6-2023	01:00	0	0	1	1%	0	0%
do	15-6-2023	02:00	0	0	0	0%	22-6-2023	02:00	0	0	1	1%	0	0%
do	15-6-2023	03:00	0	0	0	0%	22-6-2023	03:00	0	0	1	1%	0	0%
do	15-6-2023	04:00	0	0	0	0%	22-6-2023	04:00	0	0	1	1%	0	0%
do	15-6-2023	05:00	23	0	23	16%	22-6-2023	05:00	12	0	13	9%	0	0%
do	15-6-2023	06:00	18	2	39	28%	22-6-2023	06:00	14	5	22	16%	0	0%
do	15-6-2023	07:00	17	1	55	39%	22-6-2023	07:00	16	1	37	26%	0	0%
do	15-6-2023	08:00	19	4	70	50%	22-6-2023	08:00	16	1	52	37%	0	0%
do	15-6-2023	09:00	4	5	69	49%	22-6-2023	09:00	0	1	51	36%	0	0%
do	15-6-2023	10:00	0	2	67	48%	22-6-2023	10:00	4	2	53	38%	0	0%
do	15-6-2023	11:00	6	7	66	47%	22-6-2023	11:00	3	4	52	37%	0	0%
do	15-6-2023	12:00	3	10	59	42%	22-6-2023	12:00	5	7	50	35%	0	0%
do	15-6-2023	13:00	13	9	63	45%	22-6-2023	13:00	12	9	53	38%	0	0%
do	15-6-2023	14:00	5	16	52	37%	22-6-2023	14:00	4	14	43	30%	0	0%
do	15-6-2023	15:00	3	14	41	29%	22-6-2023	15:00	1	7	37	26%	0	0%
do	15-6-2023	16:00	1	16	26	18%	22-6-2023	16:00	1	10	28	20%	0	0%
do	15-6-2023	17:00	5	19	12	9%	22-6-2023	17:00	3	18	13	9%	0	0%
do	15-6-2023	18:00	1	5	8	6%	22-6-2023	18:00	1	5	9	6%	0	0%
do	15-6-2023	19:00	0	1	7	5%	22-6-2023	19:00	1	5	5	4%	0	0%
do	15-6-2023	20:00	0	1	6	4%	22-6-2023	20:00	1	1	5	4%	0	0%
do	15-6-2023	21:00	0	1	5	4%	22-6-2023	21:00	2	5	2	1%	0	0%
do	15-6-2023	22:00	3	3	5	4%	22-6-2023	22:00	1	3	0	0%	0	0%
do	15-6-2023	23:00	0	1	4	3%	22-6-2023	23:00	1	1	0	0%	0	0%
vr	16-6-2023	00:00	0	1	0	0%	23-6-2023	00:00	0	1	0	0%	0	0%
vr	16-6-2023	01:00	0	0	0	0%	23-6-2023	01:00	1	1	0	0%	0	0%
vr	16-6-2023	02:00	0	0	0	0%	23-6-2023	02:00	0	0	0	0%	0	0%
vr	16-6-2023	03:00	0	0	0	0%	23-6-2023	03:00	0	0	0	0%	0	0%
vr	16-6-2023	04:00	1	0	1	1%	23-6-2023	04:00	0	0	0	0%	0	0%
vr	16-6-2023	05:00	15	0	16	11%	23-6-2023	05:00	8	1	7	5%	0	0%
vr	16-6-2023	06:00	13	4	25	18%	23-6-2023	06:00	16	4	19	13%	14	10%
vr	16-6-2023	07:00	10	1	34	24%	23-6-2023	07:00	14	2	31	22%	19	13%
vr	16-6-2023	08:00	10	2	42	30%	23-6-2023	08:00	7	3	35	25%	22	16%
vr	16-6-2023	09:00	2	0	44	31%	23-6-2023	09:00	4	3	36	26%	35	25%
vr	16-6-2023	10:00	1	2	43	30%	23-6-2023	10:00	0	1	35	25%	35	25%
vr	16-6-2023	11:00	2	9	36	26%	23-6-2023	11:00	7	7	35	25%	34	24%
vr	16-6-2023	12:00	2	7	31	22%	23-6-2023	12:00	6	9	32	23%	34	24%
vr	16-6-2023	13:00	7	5	33	23%	23-6-2023	13:00	5	11	26	18%	28	20%
vr	16-6-2023	14:00	3	12	24	17%	23-6-2023	14:00	3	7	22	16%	24	17%
vr	16-6-2023	15:00	1	1	24	17%	23-6-2023	15:00	0	4	18	13%	18	13%
vr	16-6-2023	16:00	3	8	19	13%	23-6-2023	16:00	3	11	10	7%	18	13%
vr	16-6-2023	17:00	0	10	9	6%	23-6-2023	17:00	3	8	5	4%	12	9%
vr	16-6-2023	18:00	2	5	6	4%	23-6-2023	18:00	1	5	1	1%	6	4%
vr	16-6-2023	19:00	2	1	7	5%	23-6-2023	19:00	0	0	1	1%	0	0%

vr	16-6-2023	20:00	3	4	6	4%	23-6-2023	20:00	0	1	0	0%	0	0%
vr	16-6-2023	21:00	1	1	6	4%	23-6-2023	21:00	1	0	1	1%	0	0%
vr	16-6-2023	22:00	1	3	4	3%	23-6-2023	22:00	1	4	1	1%	0	0%
vr	16-6-2023	23:00	0	1	3	2%	23-6-2023	23:00	0	1	0	0%	0	0%