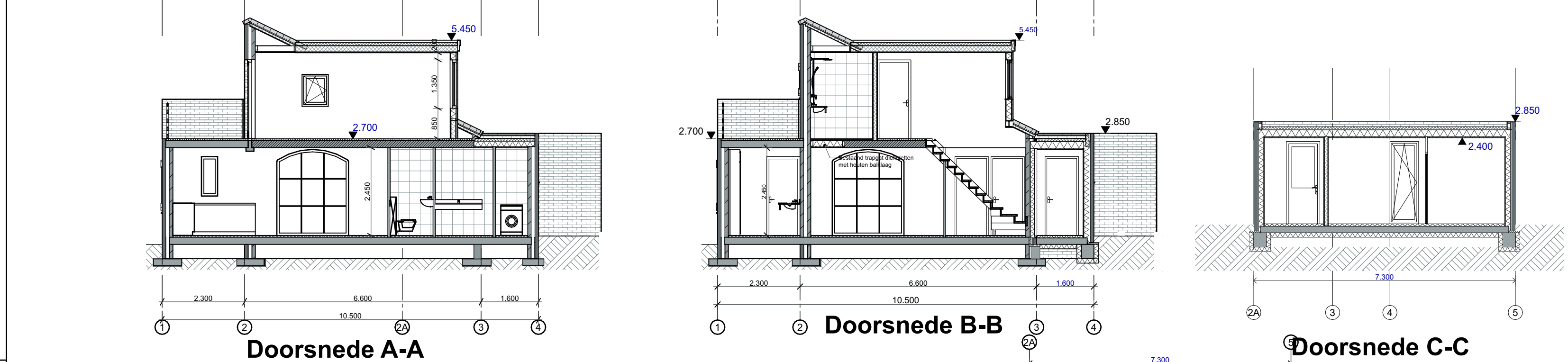




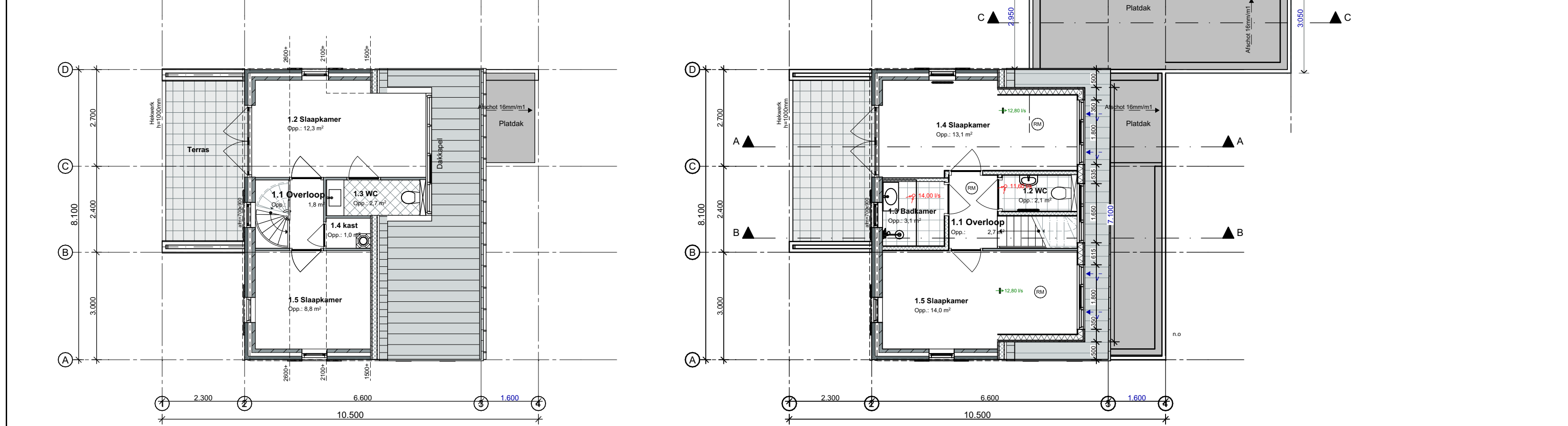
BESTAAND Voorgevel Rechtergevel Achtergevel Linkergevel



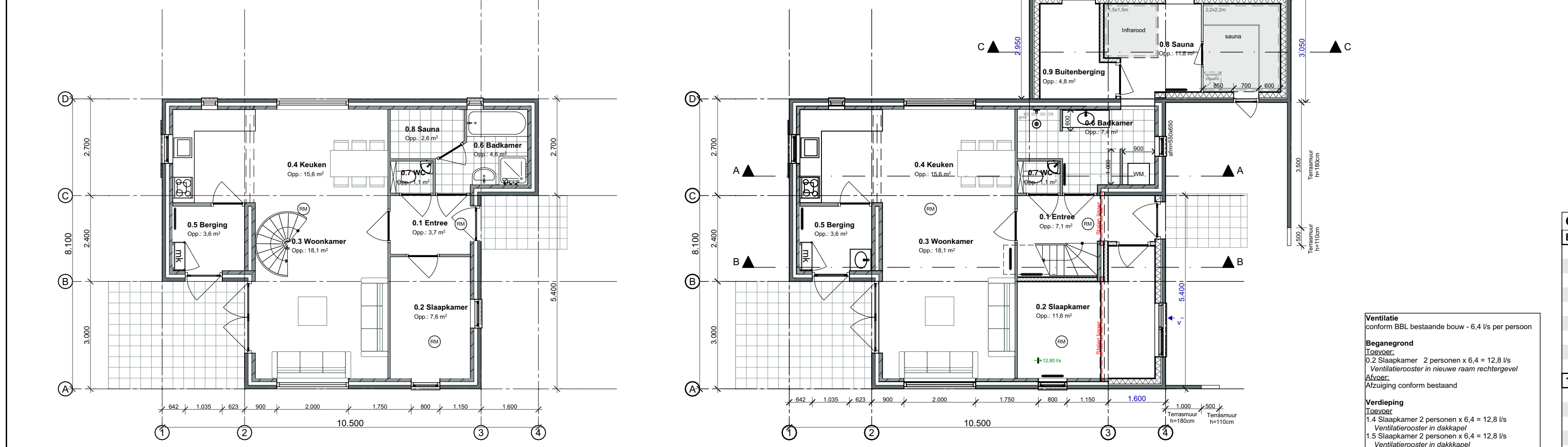
GEWIJZIGD Voorgevel Rechtergevel Achtergevel Linkergevel



Doorsnede A-A Doorsnede B-B Doorsnede C-C



1e verdieping 1e verdieping



Begane grond Begane grond



BESTAAND **GEWIJZIGD**



BESTAAND **GEWIJZIGD**

Gemeente Texel .txl

Behoort bij besluit van de burgemeester van Texel, zaaknummer: 9659965, kenmerk document: Bijlage 1/2, namens deze, de heer L. Graaonogst teamleider Vergunningen, Toezicht & Handhaving a.i.

Oppervlaktes

Bebouwd oppervlakte
Gebruiksoppervlakte
Verblijfsruimte
Inhoud

	GO	VG
Bestaand	69,5 m²	83,6 m²
Gewijzigd	100,0 m²	116,0 m²
	52,1 m²	72,8 m²
	320 m³	430 m³

Situatie

Schaal 1:1000
Gemeente Texel
Gedeelte De Cocksdoorp
Sectie A
Nummer 4890

Oppervlaktes

	GO	VG
0.1 Entree	Verkeersruimte	7,1 0,0
0.2 Slaapkamer	Verkeersruimte	11,6 11,6
0.3 Woonkamer	Verkeersruimte	18,1 18,1
0.4 Keuken	Verkeersruimte	15,6 15,6
0.5 Berging	Bergingruimte	3,6 0,0
0.6 Badkamer	Badruimte	7,4 0,0
0.7 WC	Verkeersruimte	1,1 1,1
0.8 Sauna	Badruimte	11,8 0,0
0.9 Buitenberging	Bergingruimte	4,8 0,0

1e verdieping

	GO	VG
1.1 Overloop	Verkeersruimte	2,7 0,0
1.2 WC	Toiletterruimte	2,1 0,0
1.3 Badkamer	Badruimte	3,1 0,0
1.4 Slaapkamer	Verkeersruimte	13,1 12,8
1.5 Slaapkamer	Verkeersruimte	14,0 13,6
		116,0 m² 72,8 m²

Renvooi

Uitbreiding	Materialen	Kleur
Gewel	Metselwerk	Wit
Kozijnen	Kunststof	Antraciet
Draaiende delen	Kunststof	Antraciet
Dak - plat	EPDM	Grijs

Dakkapel

Zijwangen <th>Materialen</th> <th>Kleur</th>	Materialen	Kleur
Kozijnen	Hout	Antraciet
Draaiende delen	Kunststof	Wit
Beglazing	Kunststof	Wit
Dak - plat	EPDM	Grijs
Boeidelen	Hout	Wit

Bouwkundig Renvooi
- Verbouw recreatiewoning

Algemeen

- Maten in het werk te controleren en vergelijken met overige tekeningen
- Constructies en installaties in principe aan te geven. Deelname uitvoering volgens nadere berekeningen tekeningen constructie/installatie/afbouw en fabrikant.
- Hang- en buitenwerk uitvoeren volgens PMB (Prijzen Keurmerk)
- Sanitaire ruimtes geheel betegeld
- Bepalen de 800mm veiligheidsafstand
- Gekoppelde 220V rookmelder conform NEN 2555 en voorzien van rookstroomvoorziening

Vloerafscheiding (af. 2.3)

- minimaal 1m hoog
- tussen vloer en afscheiding horizontaal geen opening breder dan 0,1m
- openingen in afscheiding niet breder dan 0,2m

Bepaling van het ontwikkelen van brand en rook (af. 2.9)

- Een zijde van een constructieonderdeel die grenst aan de binnenlucht voldoet aan brandklasse D en aan rookklasse s2, beide bepaald volgens NEN-EN 15501-1
- Een zijde van een constructieonderdeel die grenst aan de buitenlucht voldoet aan brandklasse D, bepaald volgens NEN-EN 15501-1, voor de bovenzijde van een vloer, en een trap die grenst aan de binnenlucht voldoet aan rookklasse s11 en brandklasse D1, beide bepaald volgens NEN-EN 15501-1
- De bovenzijde van een dak is, bepaald volgens NEN 6063, niet brandgevaarlijk
- Ramen/deuren binnen 2m van de perceelsgrens, 30min. brv. en diffuus uitvoeren

Bescherming tegen geluid van installaties (af. 3.2)

- Een toilet met water spoeling, een kraan, een mechanische voorziening voor luchtverversing, warmteopwekking of warmteterugwinning, een warmwater toestel veroorzaakt een volgens NEN 5077 bepaald karakteristiek installatie-geluidsniveau van ten hoogste 30 dB

Wering van vocht (af. 3.5)

- een uitwendige scheidingsconstructie van een verblijfsgebied, een toilettruimte of een badruimte is, bepaald volgens NEN 2778, waterdicht
- wanden toilettruimte wor den minimaal betegeld tot 1,2 m. boven vloer
- wanden badruimte worden minimaal betegeld tot 2,1 m. boven vloer

Luchtverversing (af. 3.6)

- een verblijfsgebied, een verblijfsruimte, een toilettruimte en een badruimte hebben een voorziening voor luchtverversing met een volgens NEN 1087 bepaalde capaciteit
- de toevoer van verse lucht veroorzaakt in de leefzone van een verblijfsgebied en volgens NEN 1087 bepaalde luchtsnelheid die niet groter is dan 0,2 m/s

Energiezuinigheid (af. 5.1)

- De volgens NEN 2686 bepaalde lucht volumestroom van het totaal aan verblijfsgebieden, toilettruimten en badruimten van een gebruiksfunctie is niet groter dan 0,2 m/s

Verlichting (af. 6.1)

- De verlichtingsinstallatie dient te voldoen aan afdeling 6.1 verlichting

Voorziening voor afnemen en gebruiken van energie (af. 6.2)

- elektriciteitsvoorziening moet aanwezig zijn in de gebruiksfunctie
- de voorziening voor elektriciteit moet voldoen aan NEN 1010

Watervoorziening (af. 6.3)

- Drinkwatervoorziening moet aanwezig zijn in de gebruiksfunctie
- Een voorziening voor drink- en warmwater voldoet aan NEN 1006

Architectenburo VEEGER

Project: **Uitbreiding zomerwoning**
Roggeleedweg 447

Onderdeel: **Ontwerptekening**
Voorgrond, Rechtergevel, Achtergevel, Linkergevel, Begane grond, 1e verdieping, Doorsnede A-A, Doorsnede B-B, Doorsnede C-C, Renvooi

Opdrachtgever: **Uitbreiding zomerwoning**

Datum: **16-09-2025**
Getekend: **gb**
Schaal: **1:1000**
Formaat: **A1**

Werk: **2467**
Tekening: **20**

www.veegertexel.nl info@veegertexel.nl 0222-314037 Kogenstraat 43 1791 EP Den Burg KvK 57351570