

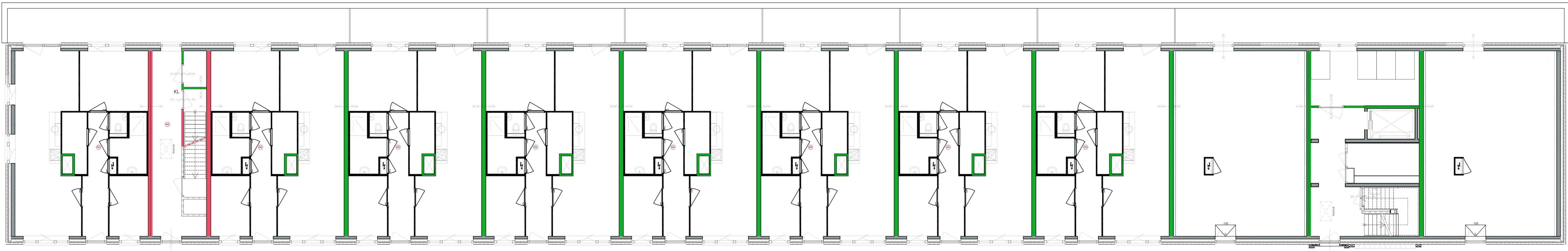
Afdeling 2.2. Grenze bij brand
1. Een te bouwen bouwwerk aan te brand gede
reeljes bij worden verlaten en doorzocht, zon
gevaar voor reuring is.

Artikel 2.10 Tijdsduur bezwaaren
Indien een deel van een verrijpingsduur hoger
12m boven meestruus tijdsduur tot bezwaaren
van brandcompartimentering.

B Artikel 2.116, lid 1. 60 min WEDBO ter plaatse
van brandcompartimentering.
Artikel 2.76 lid 1. Een zijde van een constructie
die grenst aan de brandruimte heeft volgens de
bevoegdheid bijdrage tot brandcompartimentering, die v
de in artikel 2.77 aangegeven brandklasse en er
rookproducten met een volgens NEN 6066 bepa
rookdichtheid van ten hoogste 10m³.

Artikel 2.76, lid 2. In afwijking van het eerste lid
zijde van een constructieonderdeel die grenst a
brandruimte is een constructie onder meer voor de
bevoegdheid ook met een rookproducten met
volgens NEN 6066 bepaalde rookdichtheid van
1,4 m³.

- 5 Knopsluiting of aansluiten op brandmeldpaneel
- Zelfsluitend
- 30 minuten brandwerend
- 30 minuten brandwerend en zelfsluitende deur
- 60 minuten brandwerend
- 60 minuten brandwerend en zelfsluitend
- 30 minuten WEDBO, rookwerend R200
- 60 minuten WEDBO, rookwerend R200
- Rookmelder
- DA Deur voorzien van deurautozaam
- KL Kiezelingsraam



Begane grond



Eerste verdieping