



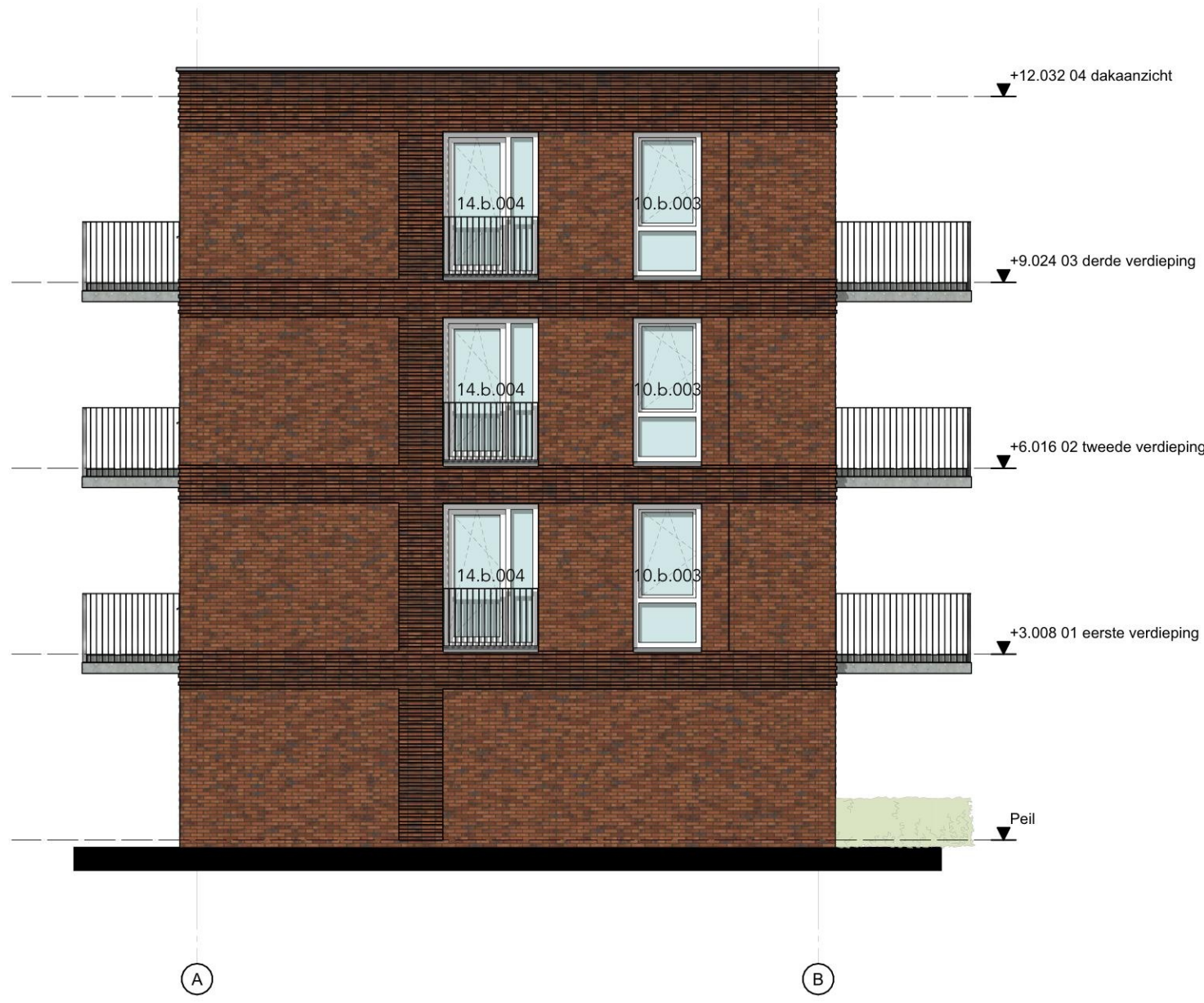
Voorgevel



Linkergevel



Achtergevel



Rechtergevel

#### Renvooi gevels

ALGEMEEN:  
Alle maten dienen in het werk gecontroleerd te worden door de aannemer.

Duuren, namen, kosten en vergelijkbare constructieonderdelen in de uitvoering scheidingsconstructie van niet gemeenschappelijke ruimte, die beschikbaar zijn voor risoraak (NEN 5087), hebben risoraalwaarde die voldoet aan klasse 2 (NEN 5087). Dit geldt ook voor de inwendige scheidingsconstructie tussen niet gemeenschappelijke ruimte en aangrenzende gebouwfunctie of gemeenschappelijke ruimte.

Beglijping conform NEN 3569

Bij glazen binnentwering: lager/gelijk aan 850mm vanaf vloer, doorvalvrij glas toepassen conform NEN 2658 en NEN EN 1995

Artikel 4.20. (aanwettigheid afscheiding)  
Lid 1. Een voor personen bestemde vloer heeft bij een rand een non-beveiligde afscheiding als die rand meer dan 1 m hoger ligt dan een aansluitende vloer, het aansluitende terras of het aansluitende water.

Artikel 4.21. (hoogte afscheiding)  
Lid 1. Een vloerafscherming als bedoeld in artikel 4.20, eerste lid, heeft een hoogte van ten minste 1 m, gemeten vanaf de vloer.  
Lid 2. In afwijking van het eerste lid heeft een vloer die hoger ligt dan 13 m boven een aangrenzende vloer, het aansluitende terras of het aansluitende water, een vloerafscherming met een hoogte van ten minste 1,2 m, gemeten vanaf de vloer.  
Lid 3. In afwijking van het eerste en tweede lid heeft een afscheiding als bedoeld in artikel 4.20, eerste lid, ter plaatse van een al dan niet beveiligd raam een hoogte van ten minste 0,85 m, gemeten vanaf de vloer.

Artikel 4.22. (opengingen afscheiding)  
Lid 1. Een afscheiding als bedoeld in artikel 4.20 heeft geen opengingen waardoor een bal kan passeren met een doorsnede groter dan 0,2 m.  
Lid 2. In afwijking van het eerste lid heeft een afscheiding als bedoeld in artikel 4.20 tot een hoogte van 0,7 m boven een vloer of een bodemkwaliteit geen opengingen waardoor een bal kan passeren met een doorsnede groter dan 0,1 m.  
Lid 3. De horizontaal gemeten afstand tussen een vloer, een trap of een hellingbaan en een afscheiding als bedoeld in artikel 4.20 is niet groter dan 0,05 m.

Artikel 4.23. (voorkomen overkluizen)  
Lid 1. Een afscheiding als bedoeld in artikel 4.20 of een constructieonderdeel dat, bovenaan installatie die of onderdeel van een bouwinstallatie dat aan of naast een dergelijke afscheiding is geplaatst heeft, ter voorkoming van het overkluizen, geen opstapmogelijkheden tussen 0,2 m en 0,7 m boven een vloer of een bodemkwaliteit.

V ventilatorrooster  
\* doorvalvrij glas