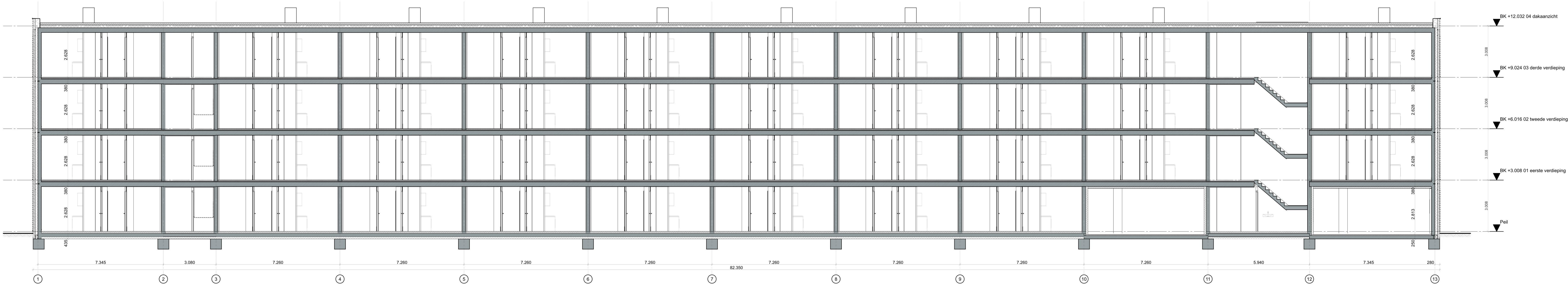


Doorsnede A-A



Doorsnede B-B

Renvooi doorsne

ALGEMEEN:
Alle maten dienen in het werk gecontroleerd te worden
door de aannemer.

- Prefab beton
- Isolatie
- Lichte scheidingswand
- Betonbodem
- Lichte scheidingswand

Artikel 4.20. (aanwezigheid afscheiding)
Lid 1. Een voor personen bestemde vloer heeft bij een
wand een niet beweegbare afscheiding als die wand meer
dan 1 m hoger ligt dan een aansluitende vloer, het
aansluitende terrein of het aansluitende water.

Artikel 4.21. (hoogte afscheiding)
Lid 1. Een vloerafschieding als bedoeld in artikel 4.20,
eerste lid, heeft een hoogte van ten minste 1 m,
gemeten vanaf de vloer.
Lid 2. In afwijking van het eerste lid heeft een vloer die
hoger ligt dan 1,3 m boven een aangrenzende vloer, het
aansluitende terrein of het aansluitende water, een
vloerafschieding met een hoogte van ten minste 1,2 m,
gemeten vanaf de vloer.

Lid 3. In afwijking van het eerste en tweede lid heeft een
afschieding als bedoeld in artikel 4.20, eerste lid, ter
plaatse van een af dan niet bereikbaar naar een
hoogte van ten minste 0,85 m, gemeten vanaf de vloer.

Artikel 4.22. (opengingen afscheiding)
Lid 1. Een afscheiding als bedoeld in artikel 4.20 heeft
geen opengingen waardoor een bol kan passeren met een
doorsnede groter dan 0,2 m.

Lid 2. In afwijking van het eerste lid heeft een afscheiding
als bedoeld in artikel 4.20 tot een hoogte van 0,7 m
boven een vloer of een tredende geen opengingen
waardoor een bol kan passeren met een doorsnede
groter dan 0,1 m.

Lid 3. De horizontaal gemeten afstand tussen een vloer,
een trap of een hellingbaan en een afscheiding als
bedoeld in artikel 4.20 is niet groter dan 0,05 m.

Artikel 4.23. (voorkomen overkruisen)
Lid 1. Een afscheiding als bedoeld in artikel 4.20 of een
constructieonderdeel dat, bouwwerkinstallatie die of
onderdeel van een bouwinstallatie dat aan of naast
een dergelijke afscheiding is geplaatst heeft, ter
voorkoming van het overkruisen, geen
opstapplaatsen tussen 0,2 m en 0,7 m boven een
vloer of een tredende.