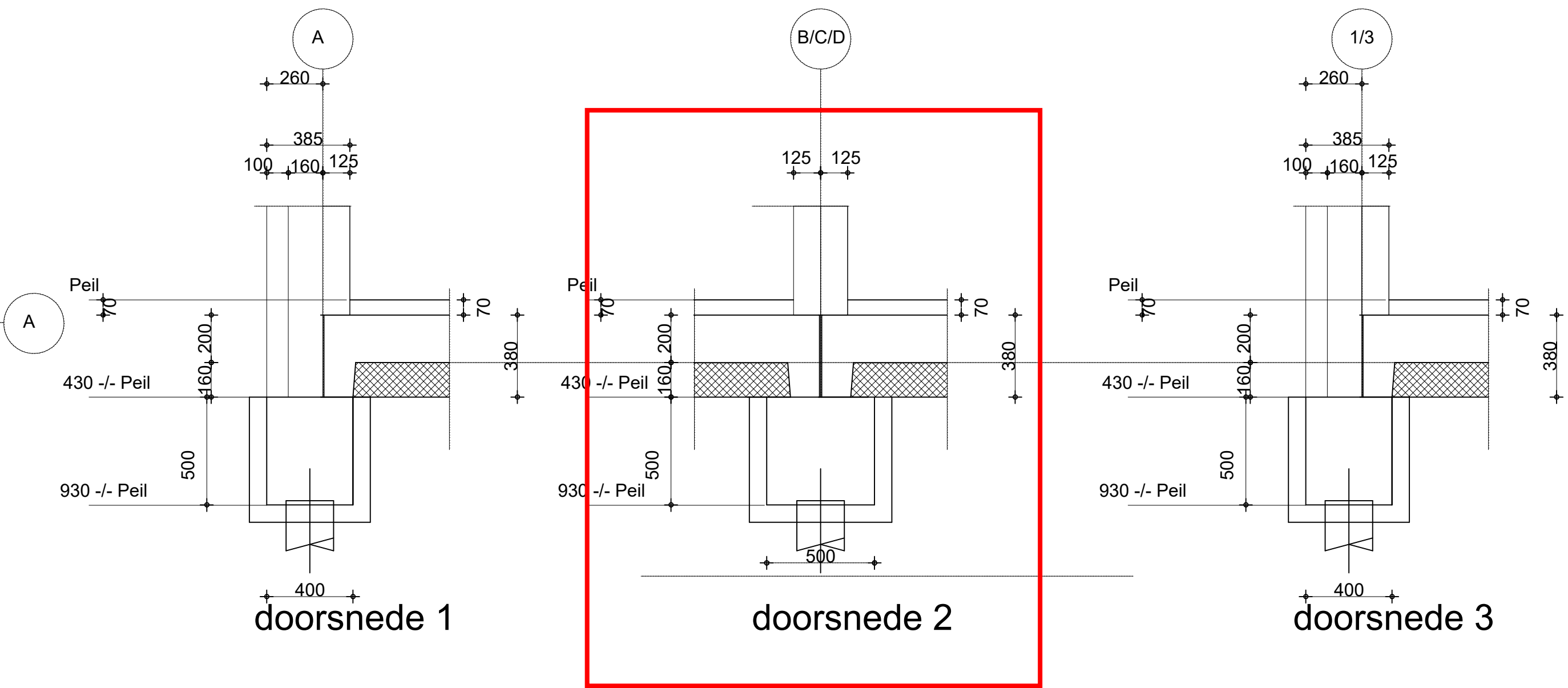


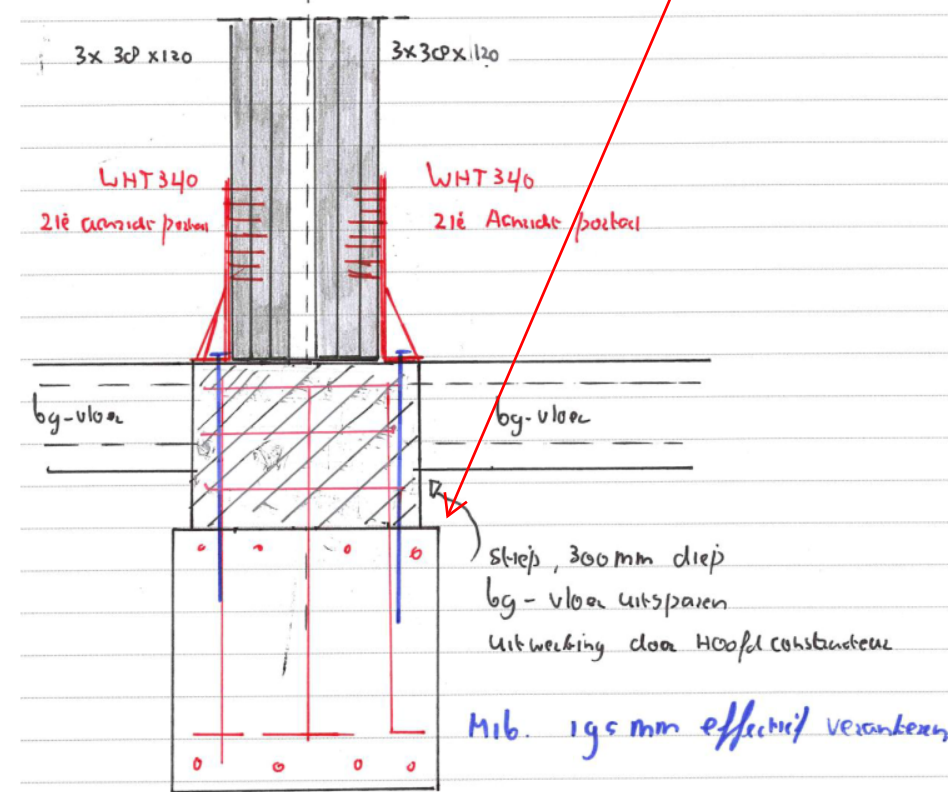
In de rode kaders staan volgens berekening stabiliteitswanden
De belasting uit de stabiliteitswanden komen op de vloer, opgave
ontbreekt.

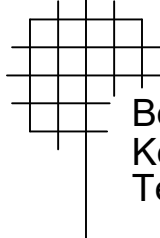
BEGANE GROND

Geïsoleerde Kanaalplaat ht=200mm
afwerkvloer 70mm
veranderlijke belasting 1.75 kN/m²
wandentoeslag 0.50 kN/m²



Detail komt niet overeen met uitgangspunten berekening
IBT ingenieurs in bouwtechniek. De houten wanden mogen
niet worden verankerd aan de kanaalplaatvloeren maar dienen
te worden geplaatst op een opstort of de funderingsbalk.
De breedte van de funderingsbalk is om bovenstaande reden
te klein genomen.



betondekking	milieuklasse XC1	milieuklasse XC2 t/m XC4 XF1 en XF3	milieuklasse XD1 t/m XD3 XS1 en XS3 XF2 en XF4 XA1 t/m XA3	nabewerkt oppervlakt	oncontroleerbaar oppervlakt	uitvoering volgens VBU (NEN6722) NEN8005:2004	
vloeren + wanden	15 mm	25 mm	30 mm	+5 mm	+5 mm		
balken,poer,console	25 mm	30 mm	35 mm	+5 mm	+5 mm		sterkteklasse C25/30 consistentiegebied 3
kolommen	30 mm	35 mm	40 mm	+5 mm	+5 mm		staalkwaliteit B500A
werk	: Nieuwbouw 4 woningen blok D De weer te Zaandam					Get. : i.b.	
opdrachtgever	: Linus Duurzaam bv De Weer 24 1504 AH Zaandam					Datum : 25-10-2021	
onderwerp	: Begane grond					Schaal : 1:50 1:20	
						A 28-03-2025	
						B	
						C	
						D	
<div></div> <div>Bouwadvies- en Konstruktieburo ing. R.P.H. Boom Kennemerstraatweg 275 1851 NB Heiloo Tel.: 072 - 5320515 E-mail : r.boom@planet.nl</div>						werk no.:	21-0401
						tek.no.:	02