

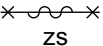




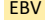


<u>Renvooi brandwerendheid en brandveiligheid:</u>	
	30 minuten weerstand tegen branddoorslag en brandoverslag (WBDBO), volgens de NEN 6068 of NEN-EN 13501-2
	60 minuten weerstand tegen branddoorslag en brandoverslag (WBDBO), volgens de NEN 6068 of NEN-EN 13501-2
	De (bouw)constructies welke van invloed kunnen zijn op de brandwerende scheidingen bezitten een brandwerendheid die tenminste voldoet aan de eis die gesteld is aan de desbetreffende bijbehorende brandwerende scheidingen.
	De brandwerendheid van doorvoeringen door brandwerende wanden of vloeren is gelijk aan die van de desbetreffende wand of vloer e.e.a. conform de NEN 6069 of de NEN-EN 1366 - 3 + 4. De brandwerendheid van de doorvoeringen wordt aangebracht door een daartoe gecertificeerd bedrijf.
	De geëiste brandwerendheid van wanden, kolommen, balken ramen, deuren etc. is/wordt aangetoond door middel van een geldig rapport, welke is opgesteld door een instelling welke is aangewezen door de raad van accreditatie (RVA).
	Brandklassen en rookklassen conform NEN-EN 13501-1: - De buitengeveloppervlakten - met uitzondering van een deur, raam, kozijn o.g. - moeten voldoen aan brandklasse B (<i>ivm berekening brandoverslag NEN 6068</i>) - Constructieonderdelen binnenzijde overig moeten voldoen aan klasse D / rookklasse s2 - Constructieonderdelen in een besloten gemeenschappelijke vluchtroute moeten voldoen aan klasse B en rookklasse s2 - Vloeren en trappen overige moeten voldoen aan klasse D _n en rookklasse s1 _n
	Deur, die zelfsluitend is uitgevoerd in combinatie met het kozijn een brandwerendheid bezit van tenminste 30 minuten, volgens de NEN 6069. (<i>vrijloopdeurdranger, gekoppeld aan rookmelder in woning</i>)
	Deur, die in combinatie met het kozijn een brandwerendheid bezit van tenminste 30 minuten volgens de NEN 6069.
	Sproeischuimblusser gevuld met tenminste 6 liter schuim. Betreffende blusser dient te voldoen aan het Besluit "draagbare blustoestellen".
	Niet-ioniserende rookmelder, aan elkaar gekoppeld, op lichtnet aangesloten, uitgevoerd conform de NEN 2555.
	Extra beschermde vluchtroute
	-Voor de toetsing van dit project aan het Bouwbesluit 2012 m.b.t. het aspect brandveiligheid verwijzen we naar het Rapport "Quickscan Brandveiligheid dd. 14-10-2020" zoals opgesteld door Nex2us. Bij deze toetsing is er gekeken naar hoofdzaken als brandcompartimentering, subbrandcompartimentering en vluchten. Daarnaast zijn er bepalingen opgenomen over de installaties en constructie van het gebouw.

<u>Bouwbesluitgegevens:</u>		31/01/2025
Adres:	de Weer 25 , 1504 AH, Zaandam	
Kadastrale gemeente:	Zaandam	
Kadastrale nummers:	6292, 6423	
Kadastrale sectie:	D	

Het project betreft de nieuwbouw van 4 woningen.
De woningen dienen te worden aangeduid als 'woonfunctie gelegen in een woongebouw'.
Het hoogste verblijfsgebied ligt op ca. 9,6 meter boven het meetniveau. De begane grond ligt op het meetniveau (Peil=0).

<i>Gebruiksfunctie:</i>	<i>m² GO</i>	<i>m² VG</i>
<i>Woonfunctie</i>	556	385

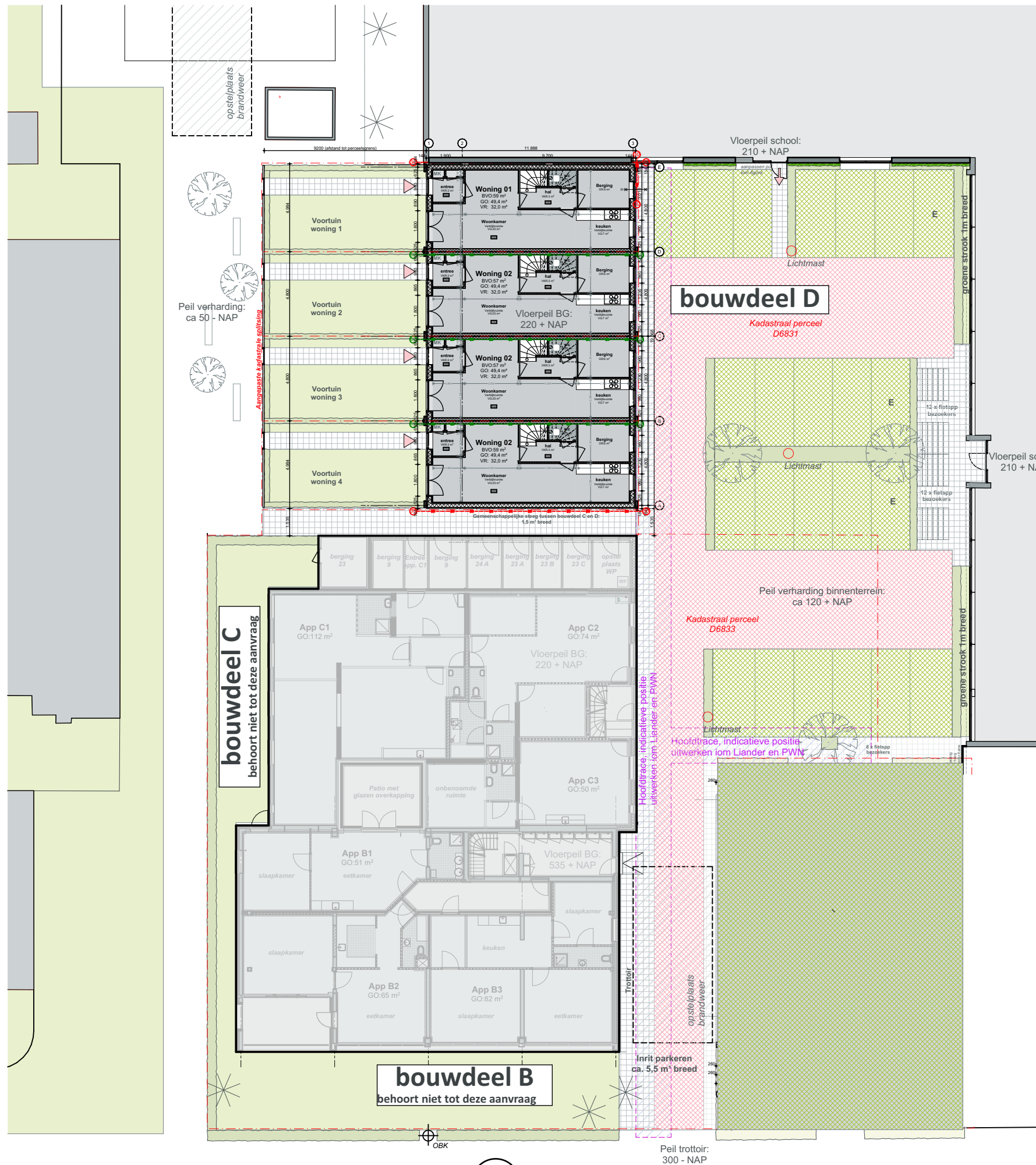
Bruto vloeroppervlak gehele woongebouw incl bergingen en verkeersruimten:
Woongebouw 658 m²

Bruto inhoud gehele woongebouw incl bergingen en verkeersruimten:
Woongebouw 2.247 m³

Bouwbesluitrapportages:
-Thermische isolatie: De Rc-waarden van de verschillende constructieonderdelen worden uitgevoerd conform de Rc-waarden van de BENG-berekening: "Rapport bouwfysica & brandveiligheid - HJ Advies dd. 10-08-2021"
-Daglicht, ventilatie, doorspuikbaarheid, geluidsabsorptie (nagalm): Voor de toetsingsrapporten verwijzen we naar het rapport "Rapport bouwfysica & brandveiligheid - HJ Advies dd. 10-08-2021"
-Parkeren: Voor de toetsing conform de gemeentelijke parkeernormen en de POOS juli 2018

Overige bepalingen
- Uitzetten perceelgrens en hoogtepeil t.o.v. NAP in overleg met de gemeente Zaanstad
- Ontwerp leidingplannen electra, water, gas en riolering door de installateur. Tekeningen moeten worden ingediend bij de gemeente Zaanstad.
- Middels berekening moet aangetoond worden dat de uiterste grenstoestand van de bouwconstructie niet wordt overschreden.
- Afd 3.8 Afvalwater en fecalien (Art. 3.32 t/m/ 3.35) De riolering wordt uitgevoerd conform NEN 3215
- Afd 3.9 Afvoer van hemelwater (Art. 3.42 t/m/ 3.45) De HWA wordt uitgevoerd conform NEN 3215
- Elke badruimte en toilet wordt betegeld, en voldoet daarmee aan de waterdichtheid conform NEN 2778
- Deuren, ramen, kozijnen en daarmee gelijk te stellen uitwendige constructieonderdelen - die volgens NEN 5087 bereikbaar zijn voor inbraak - uitvoeren met inbraakwerendheidsbeslag, weerstandsklasse 2 volgens NEN 5096
- Alle deuren in de vluchtroute (incl hoofdentreedeeuren) dienen zonder losse sleutel handmatig te openen zijn.
- Dakbedekking dient vlgs NEN 6063 uitgevoerd te worden in een materiaal welke, aantoonbaar met certificaat, vliegvuurbestendig is.
- Afmetingen van de vrije doorgang van de toegangen zijn minimaal 0,85x2,30 m
- Toegangsdeuren woningen hebben een maximale opstap van 20 mm.
- De vloerafscheiding bij trapgaten en de hekwerken langs de balkons voldoen allen aan de door het bouwbesluit 2012 gestelde voorwaarden.

Bouwveiligheidsplan zal door aannemer binnen een termijn van drie weken voor de start van de uitvoering van de desbetreffende handelingen worden overlegd.



Overzicht en aantallen, deze aanvraag heeft betrekking op bouwdeel D 31/01/2025

Bouwdeel A:	Opp GO app	Aantal app	Benodigde pp
Appartement 1 & 2	66 m ²	2	2,2
Appartement 3 t/m 6	71 m ²	4	4,4
Totalen:		6	6,6

Bouwdeel B:	Opp GO app	Aantal app	Benodigde pp
Appartement B1	51 m ²	1	1,0
Appartement B2	65 m ²	1	1,1
Appartement B3	82 m ²	1	1,1
Appartement B4	51 m ²	1	1,0
Appartement B5	65 m ²	1	1,1
Appartement B6	79 m ²	1	1,1
Appartement B7	49 m ²	1	1,0
Appartement B8	66 m ²	1	1,1
Appartement B9	74 m ²	1	1,1
Totalen:		9	9,6

Bouwdeel C:	Opp GO app	Aantal app	Benodigde pp
Appartement C1	112 m ²	1	1,7
Appartement C2	74 m ²	1	1,1
Appartement C3	50 m ²	1	1,0
Appartement C4	49 m ²	1	1,0
Appartement C5	39 m ²	1	1,0
Appartement C6	63 m ²	1	1,1
Appartement C7	49 m ²	1	1,0
Appartement C8	39 m ²	1	1,0
Appartement C9	48 m ²	1	1,0
Totalen:		9	9,9

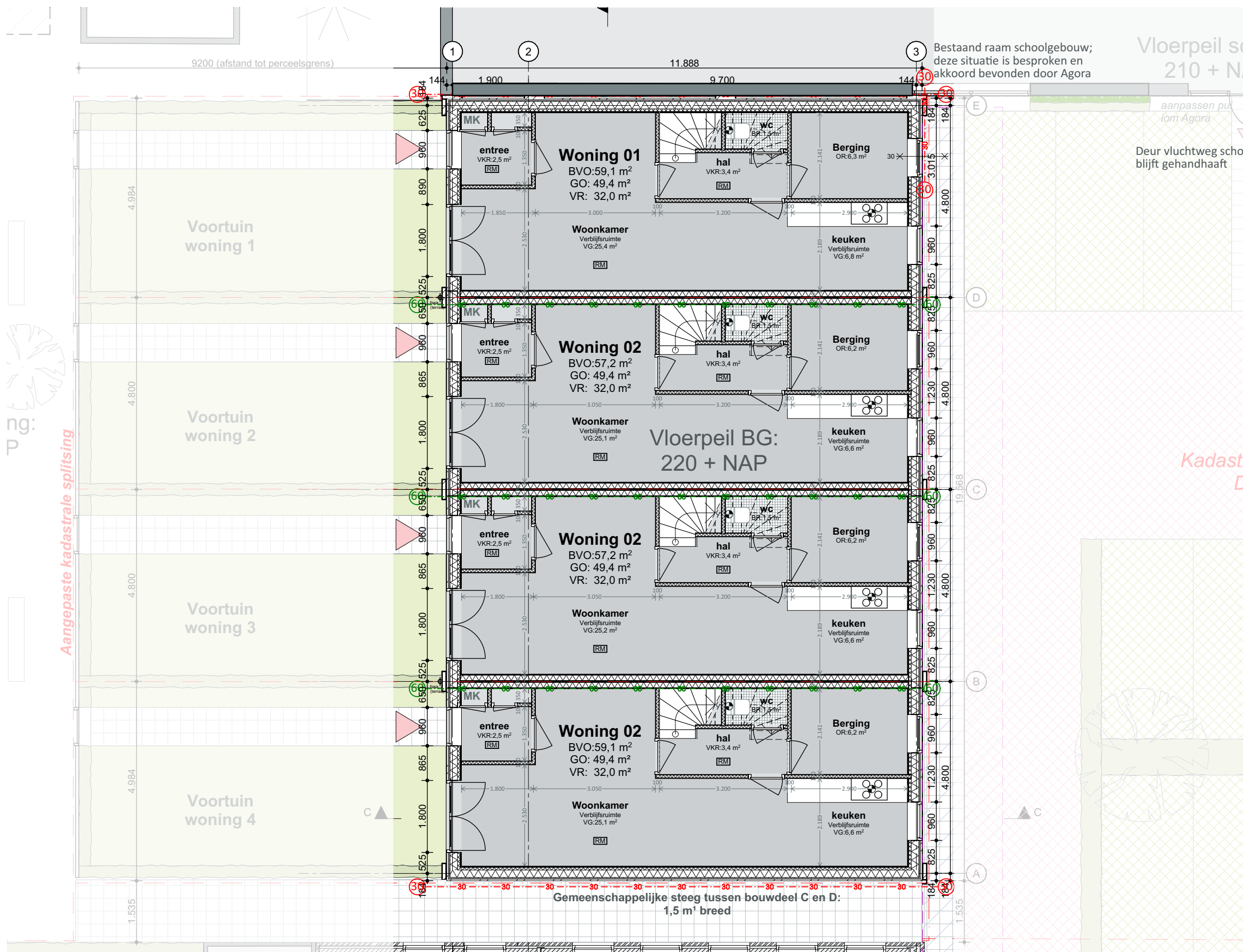
Bouwdeel D:	Opp GO woning	Aantal woningen	Benodigde pp
Eengezinwoning 1 t/m 4	145 m ²	4	6,4
Totalen:		4	6,4

Aantal benodigde parkeerplaatsen*: 33
Aantal parkeerplaatsen op eigen terrein: 23-
Aantal parkeerplaatsen op openbare straat:** 10

* Conform parkeernorm 2016 sterk stedelijk C
- woningen starters: app. <55 m² GO = 1,0 pp
- woningen goedkoop: app. >55 m² < 80 m² GO = 1,1 pp
- woningen midden: app. >80 m² < 110 m² GO = eengezinwoning <= 130 GO = 1,6 pp
- woningen duur: app. >110m² GO , eengezinwoning > 130GO = 1,7 pp
(voor alle categorieen geldt dat dit inclusief de parkeereis voor bezoek is)

** De conclusie uit de Rapportage Parkeeronderzoek de Weer24eo 2020.pdf geeft aan dat de maximale bezetting van de openbaar aanwezige parkeerplaatsen binnen een straal van 250 m van de ontwikkellocatie 51% bedraagt. (219 pp bezet van de 426 pp totaal levert een beschikbaarheid van 207 pp) Voorkomen moet worden dat gebruik van de openbare ruimte tot overlast leidt. De openbare ruimte mag daarom gebruikt worden tot een maximum van 80% van de beschikbare ruimte. Blijven er 166 vrije plaatsen over om het tekort van 7 plaatsen op te vangen. De keuze voor de oplossing van de fietsparkeerplaatsen worden bij de gescheiden aanvragen van de respectievelijke bouwdeelen aangegeven.

- OBK = reeds bestaande ondergrondse brandkraan
- verharding, straatklinkers
- halfverharding. Parkeervakken Excuton aqua draintegels 30x30cm Rijstroken: Excuton grastegel beton 41x61cm
- buxushaag 90 cm hoog met achterliggend metalen dubbelstaafs hekwerk 90 cm hoog
- begroeide gevels met heder a op gasconstructie
- schoonwaterriool
- kadastrale grens
- Hoofdtracé kabels en leidingen iom Liander & PWN



- RENVOOI
- Buitenwand HSB: Gipsvezelplaat 12mm - OSB/3 12 mm - vuren 38x70mm hoh 625 geïsoleerd - vuren 38x184mm hoh 625 met glaswolsolatie - dampopen waterkerende folie - houten regels 40x20 mm backerplaat og - steenstrips
 - Woningsscheidende wand HSB: Gipsvezelplaat 12mm - vuren 38x140mm hoh 610 met steenwolsolatie - spouw 40 mm
 - Binnenwand metalstud 100mm
 - RM niet-ioniserende rookmelder, aan elkaar gekoppeld, op het lichtnet aangesloten, uitgevoerd conform NEN 2555
 - LS deur, welke te openen is zonder gebruik te moeten maken van een sleutel en onmiddellijk over de vereiste breedte kan worden geopend.
 - 30 30 minuten weerstand tegen branddoorslag en brandoverslag (WBDBO), conform de NEN 6068/C1:2011 of NEN-EN 13501-2
 - 60 60 minuten weerstand tegen branddoorslag en brandoverslag (WBDBO), conform de NEN 6068/C1:2011 of NEN-EN 13501-2
 - Deur, die zelfsluitend is uitgevoerd in combinatie met het kozijn een brandwerendheid bezit van tenminste 30 minuten, volgens de NEN 6069, (vrijloopdeurdranger, gekoppeld aan rookmelder in woning)
 - Deur, die zelfsluitend is uitgevoerd.
 - 30 30 brandseiding met een weerstand tegen branddoorslag (WBDBO) van 30 minuten.
 - ventilatierooster (als van toepassing)
 - MK meterkast: ventilatie via kier onder de deur en rooster in blind paneel, capaciteit 2dm³/s conform NEN 1087
 - WP warmtepomp buitenopstelling
 - WP boostergrond-warmtepomp tbv warmtapwater in woning
 - VU mechanische ventilatie unit (toe en afvoer) in woning
 - hemelwaterafvoer (Pluvia systeem)
 - verdeler vloerverwarming
 - afzuiging (toevoerpunten ntb iom installatieadviseur)
 - EBV besloten extra beschermde vluchtroute
 - Entree woning

Werknummer: **1108**
Project **De Weer**

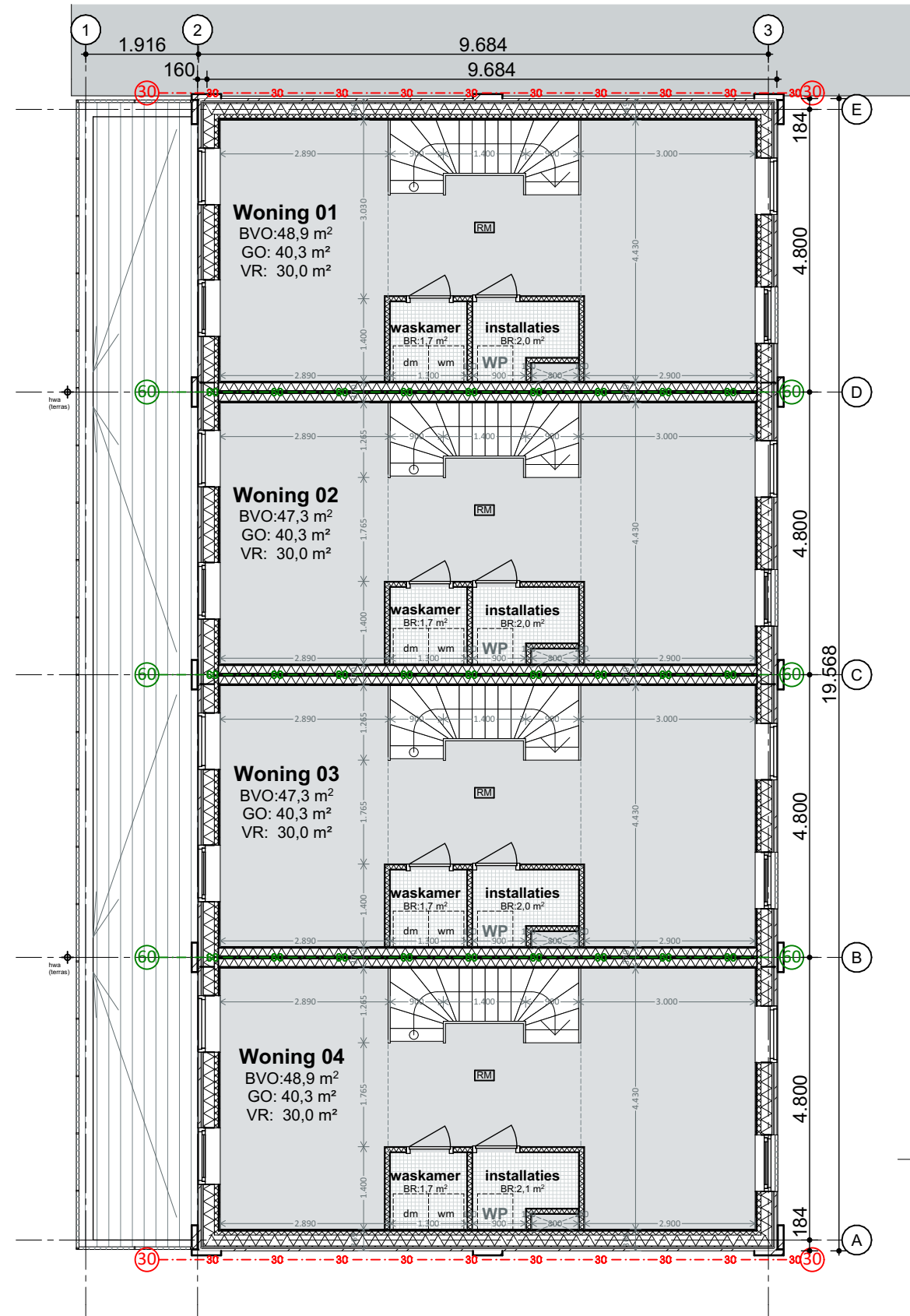
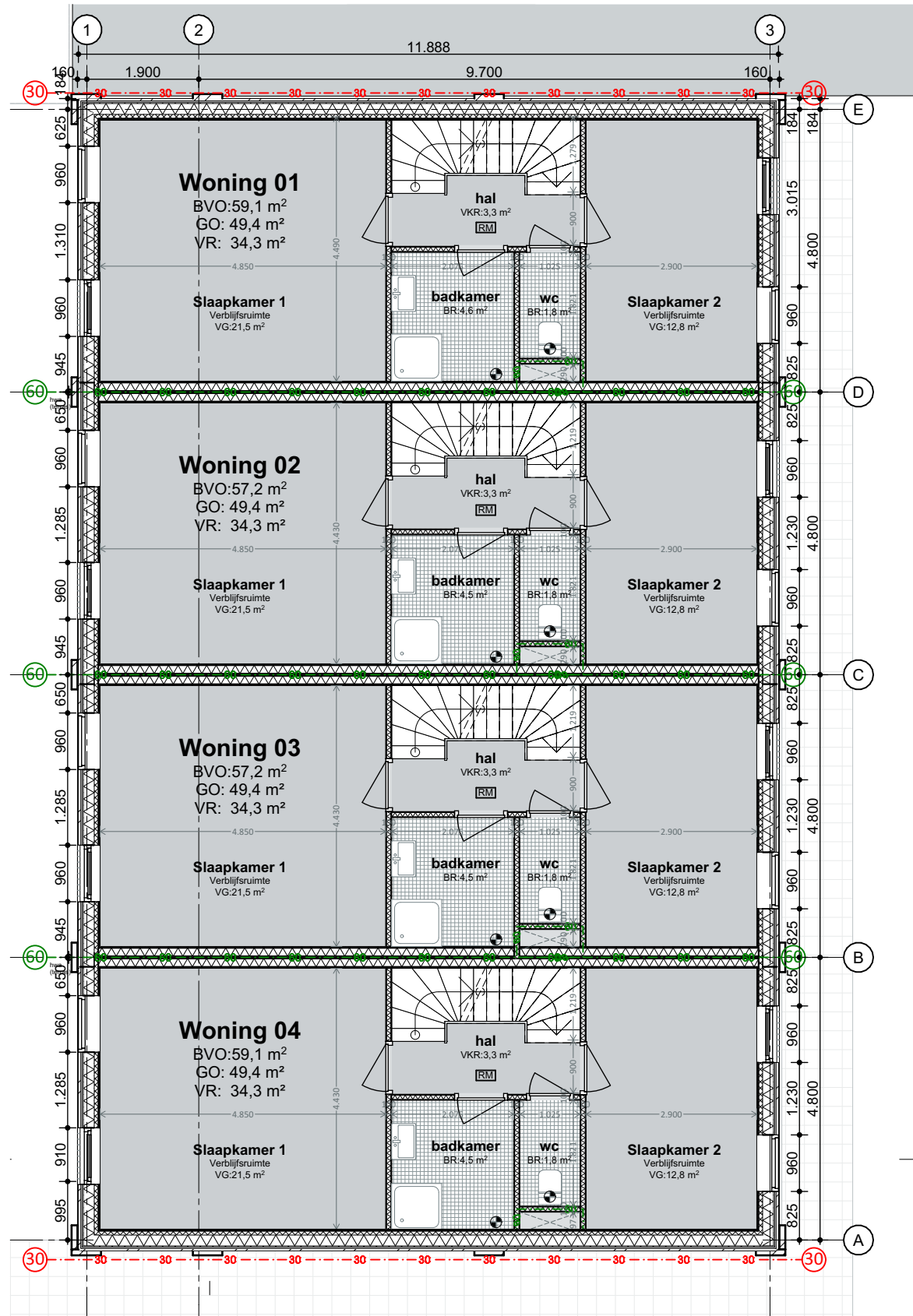
Zaandam

File: **1108_DeWeer_BouwdeelA_D_HSB.pln**
Datum: **31/01/2025**
CAD: **CCV**
Fase: **DO**
Schaal: **1:100**
Bouw:
Layoutnaam: **Begane grond**
Opdrachtgever: **Bedrijf opdrachtgever**

Teknr: **DO-03**

nunc
architecten

Ankersmidplein 2-1506CK-Zaandam-075 6162421- info@nunc.nl



- RENOVOOI**
- Buitenwand HSB: Gipsvezelplaat 12mm - OSB/3 12 mm - vuren 38x70mm hoh 625 geïsoleerd - vuren 38x184mm hoh 625 met glaswolisolatie - dampopen waterkerende folie - houten regels 40x20 mm backerplaat og - steenstrips
 - Woningscheidende wand HSB: Gipsvezelplaat 12mm - vuren 38x140mm hoh 610 met steenwolisolatie - spouw 40 mm
 - Binnenwand metalstud 100mm
 - RM niet-ioniserende rookmelder, aan elkaar gekoppeld, op het lichtnet aangesloten, uitgevoerd conform NEN 2555
 - LS deur, welke te openen is zonder gebruik te moeten maken van een sleutel en onmiddellijk over de vereiste breedte kan worden geopend.
 - 30 30 minuten weerstand tegen branddoorslag en brandoverslag (WBDBO), conform de NEN 6068/C1.2011 of NEN-EN 13501-2
 - 60 60 minuten weerstand tegen branddoorslag en brandoverslag (WBDBO), conform de NEN 6068/C1.2011 of NEN-EN 13501-2
 - Deur, die zelfsluitend is uitgevoerd in combinatie met het kozijn een brandwerendheid bezit van tenminste 30 minuten, volgens de NEN 6069, (vrijloopdeurdranger, gekoppeld aan rookmelder in woning)
 - Deur, die zelfsluitend is uitgevoerd.
 - 30 30 brandseiding met een weerstand tegen branddoorslag (WBDBO) van 30 minuten.
 - ventilatierooster (als van toepassing)
 - MK meterkast: ventilatie via kier onder de deur en rooster in blind paneel, capaciteit 2dm³/s conform NEN 1087
 - WP warmtepomp buitenopstelling
 - WP boostergrond-warmtepomp tbv warmtapwater in woning
 - VU mechanische ventilatie unit (toe en afvoer) in woning
 - hemelwaterafvoer (Pluvia systeem)
 - verdelers vloerverwarming
 - afzuiging (toevoerpunten ntb iom installatieadviseur)
 - EBV besloten extra beschermde vluchtroute
 - Entree woning

Werknummer: **1108**
Project: **De Weer**

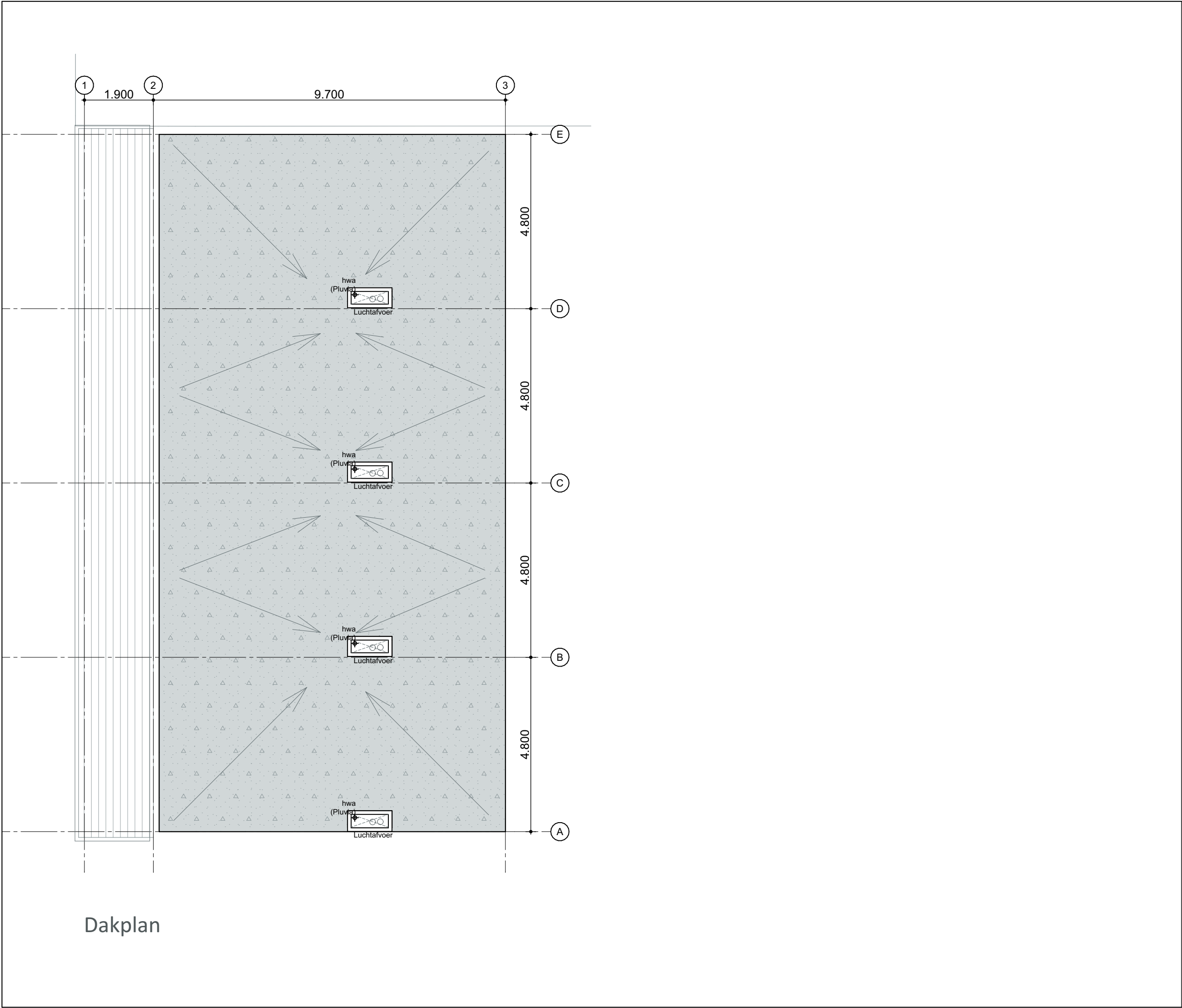
Zaandam

File: **1108_DeWeer_BouwdeelA_D_HSB.pln**
Datum: **31/01/2025**
CAD: **CCV**
Fase: **DO**
Schaal: **1:100**
Bouw:
Layoutnaam: **1e Verdieping, 2e Verdieping**
Opdrachtgever: **Bedrijf opdrachtgever**

Teknr: **DO-04**



Ankersmidplein 2-1506CK-Zaandam-075 6162421 - info@nunc.nl



Dakplan

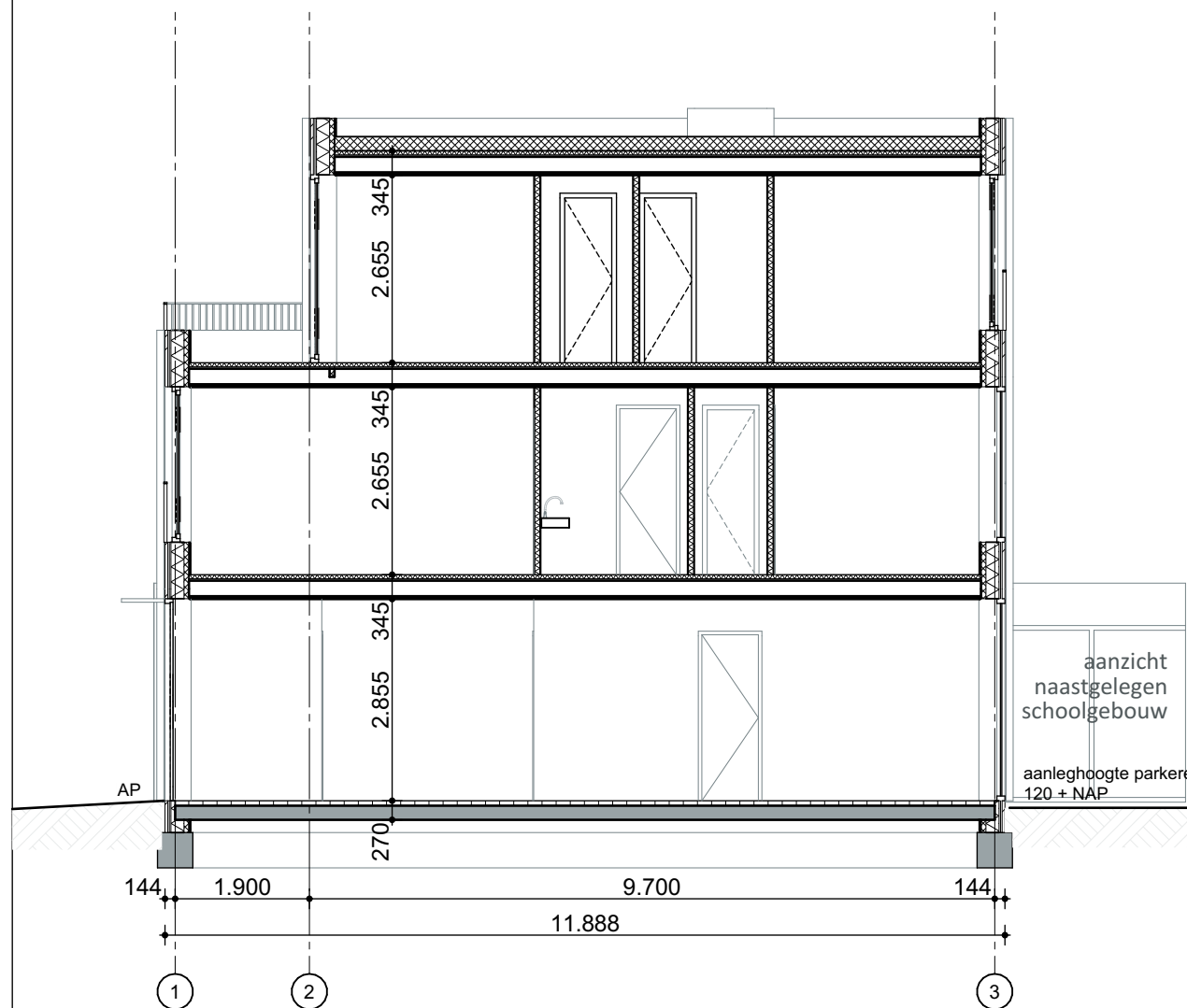
Werknummer: **1108**
Project **De Weer**

Zaandam

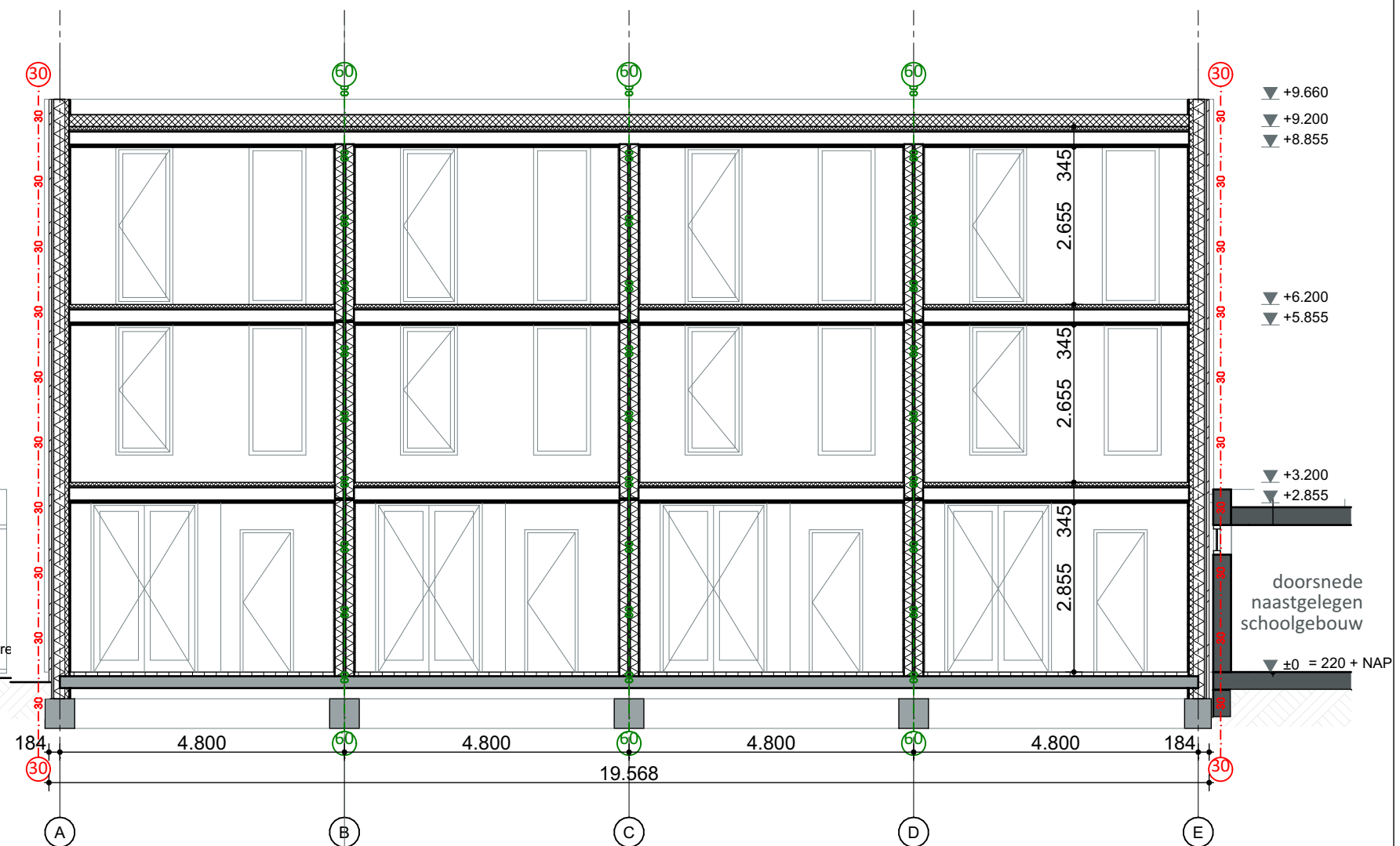
File: **1108_DeWeer_BouwdeelA_D_HSB.pln**
Datum: **31/01/2025**
CAD: **CCV**
Fase: **DO**
Schaal: **1:100**
Bouw:
Layoutnaam: **Dakplan**
Opdrachtgever: **Bedrijf opdrachtgever**

Teknr: **DO-05**





Doorsnede C-C

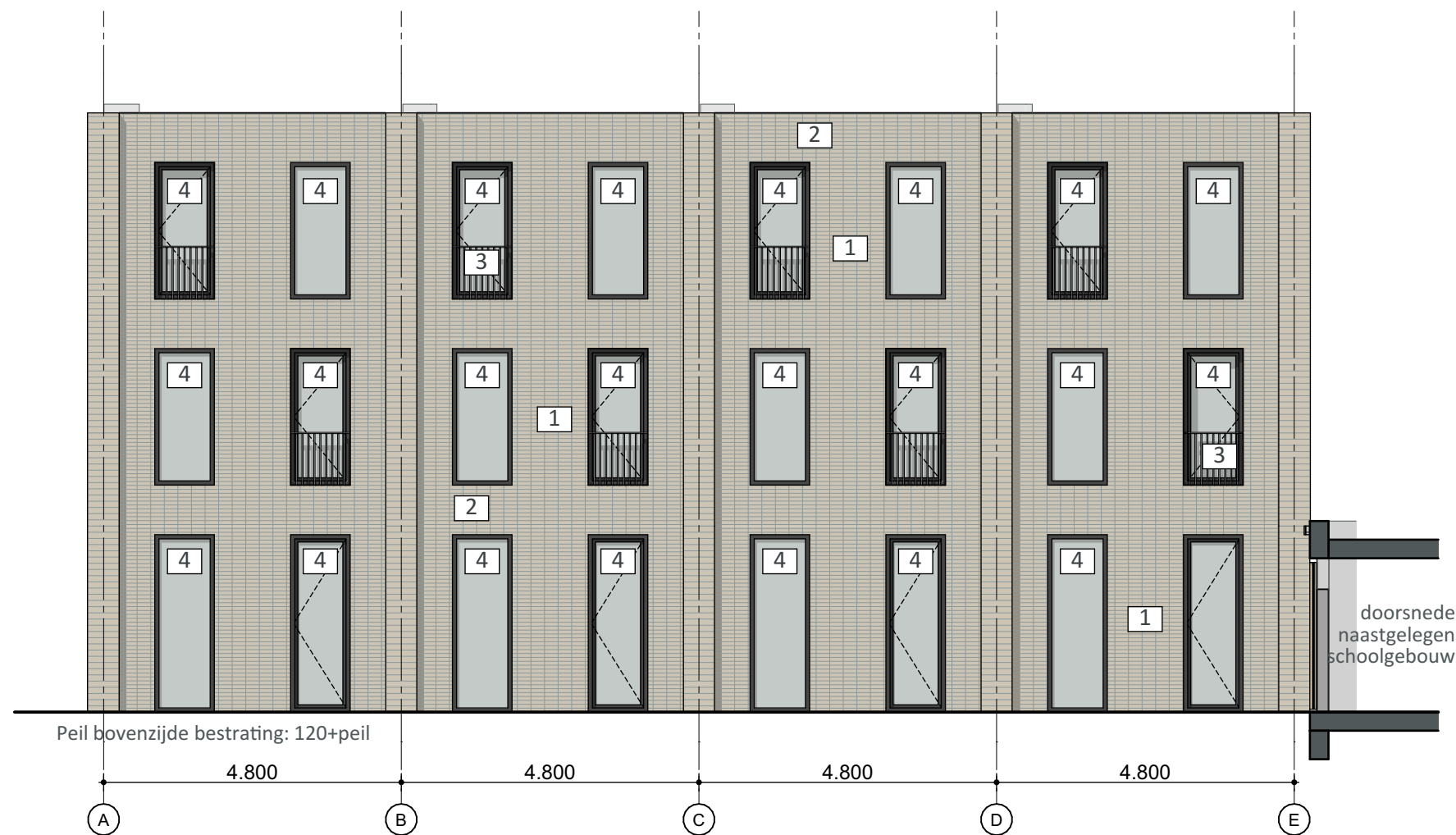


Doorsnede B-B

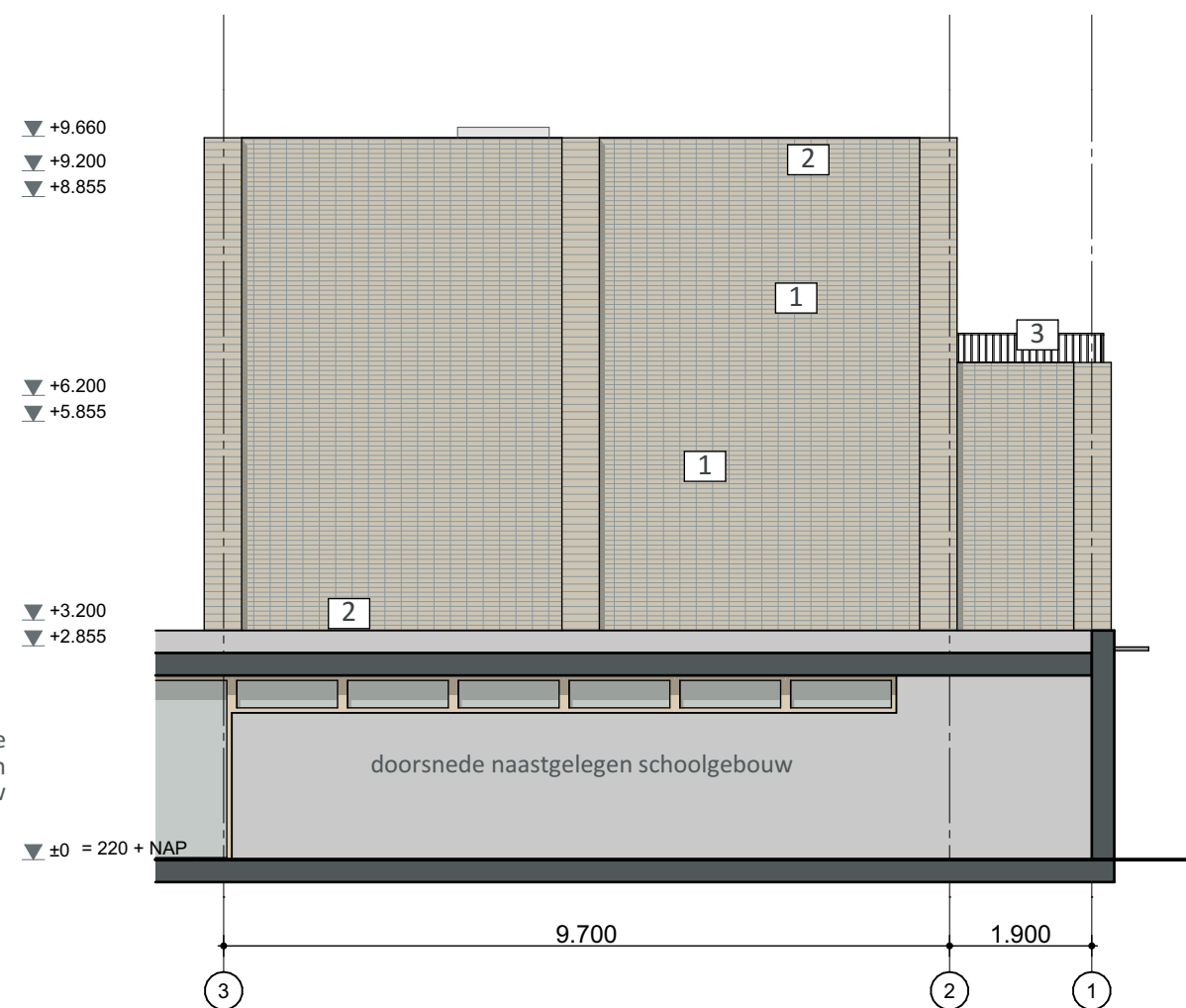


Overzicht materialen en kleuren:

	Materiaal	kleur	code	afwerking
1	Metselwerk, steenstrips tegelverband	Bruin gemeleerd	ntb	
2	Metselwerk, steenstrips halfsteens verband	Bruin gemeleerd	ntb	
3	Stalen hekwerken	Grijs	ntb	Verticaal lamellenhekwerk, verzinkt
4	Hout kozijnen	antraciet	ntb	
5	Entree deur	wit	ntb	



Westgevel



Zuidgevel

Overzicht materialen en kleuren:

	Materiaal	kleur	code	afwerking
1	Metselwerk, steenstrips tegelverband	Bruin gemeleerd	ntb	
2	Metselwerk, steenstrips halfsteens verband	Bruin gemeleerd	ntb	
3	Stalen hekwerken	Grijs	ntb	Verticaal lamellenhekwerk, verzinkt
4	Hout kozijnen	antraciet	ntb	
5	Entree deur	wit	ntb	