

Bestaande situatie

Gemeente Texel **.txl**

Behoort bij besluit van
Burgemeester en Wethouders van Texel,
zaaknummer: 3646060
kenmerk document: Bijlage 1/1
namens de burgemeester en wethouders van Texel,

de heer L. Graanoogst
teamleider Vergunningen, Toezicht & Handhaving a.i.



**Vervangen 2 dakkapellen, waarbij het dakkapel zijgevel
wordt verbreed**

Voorgevel

Bestaande situatie



Vervangen 2 dakkapellen, waarbij het dakkapel zijgevel wordt verbreed

Achtergevel

gewijz. 25-09-2025

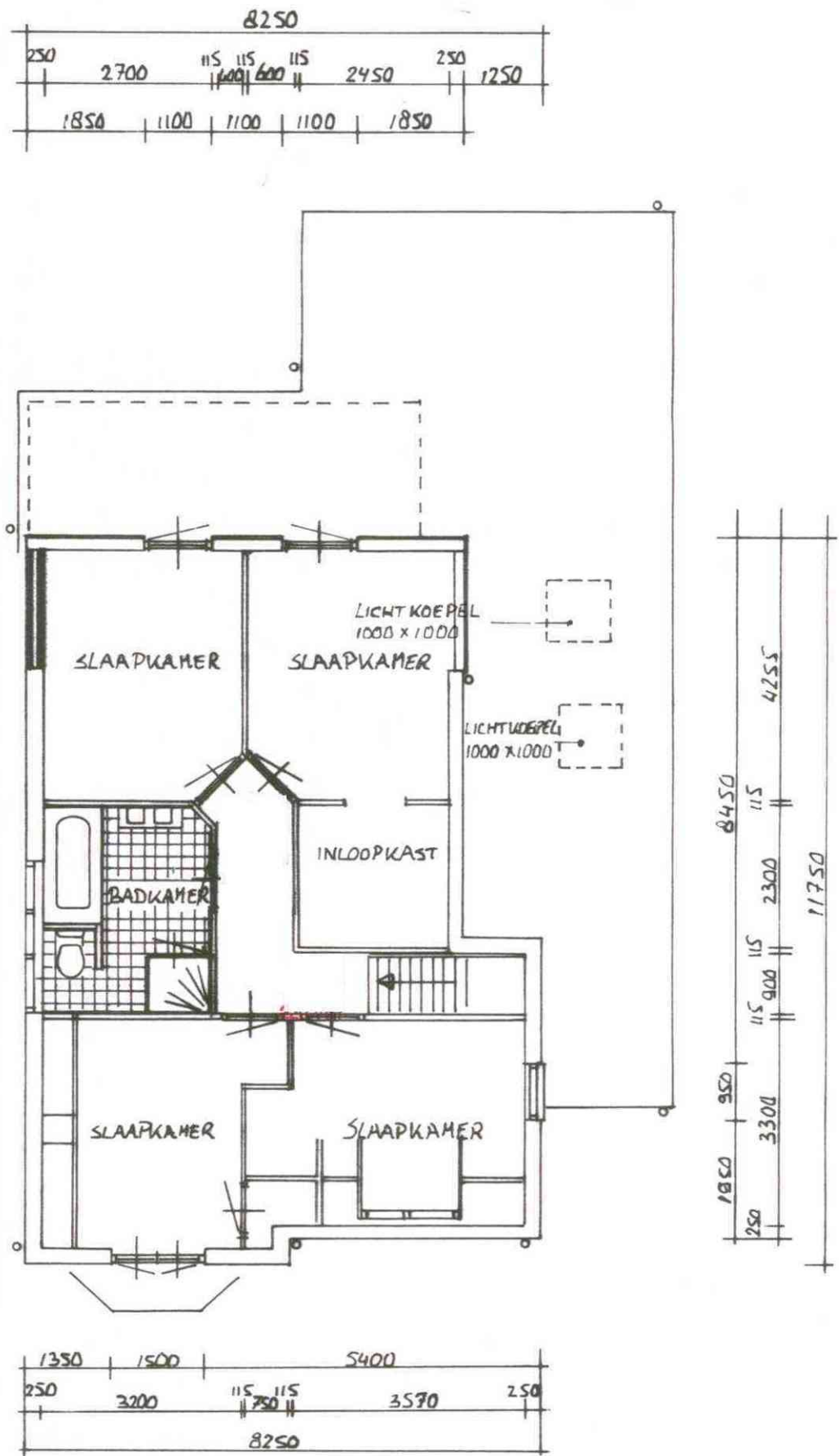
Bestaande situatie



Linker zijgevel

**Vervangen 2 dakkapellen, waarbij het dakkapel zijgevel
wordt verbreed**

Bestaande situatie



1e verdieping

Vervangen 2 dakkapellen, waarbij het dakkapel zijgevel wordt verbreed

Nieuwe situatie

Dakkapel vervangen, uitvoering en afmeting gelijk aan huidige



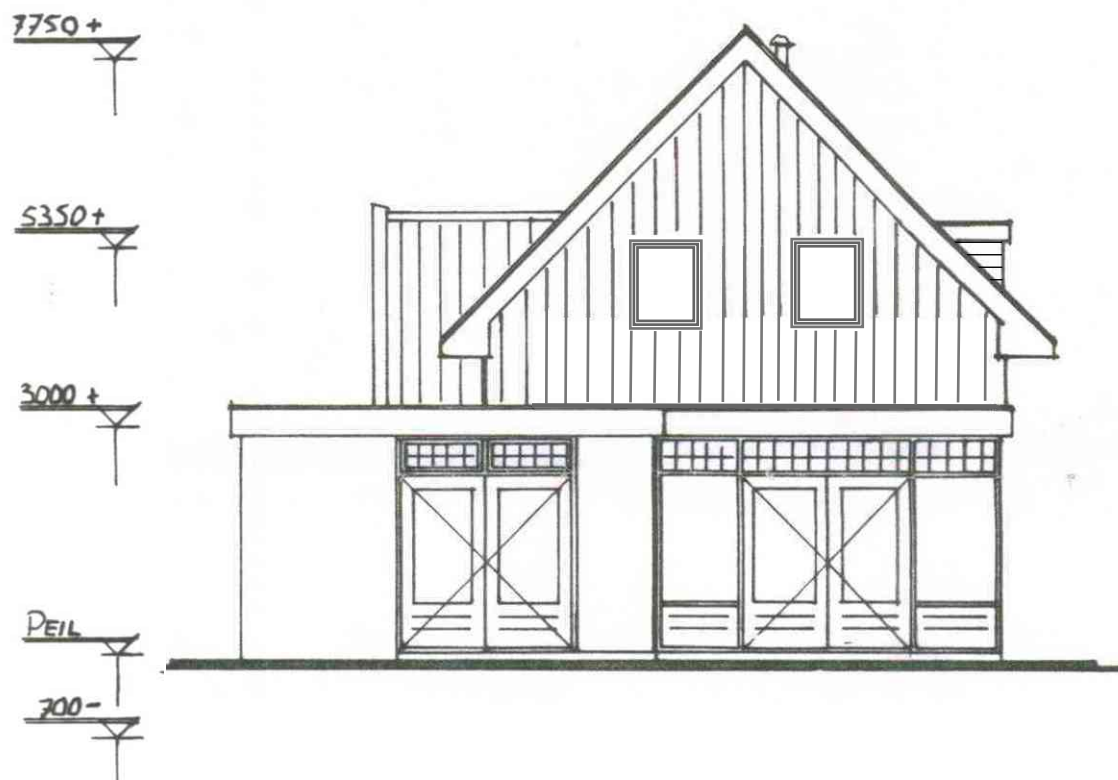
Voorgevel

Vervangen 2 dakkapellen, waarbij het dakkapel zijgevel wordt verbreed

OP = onderkant plafond
BK = bovenkant vloer 1e verdieping

gewijz. 25-09-2025

Nieuwe situatie



Achtergevel

Vervangen 2 dakkapellen, waarbij het dakkapel zijgevel wordt verbreed

Nieuwe situatie



Linker zijgevel

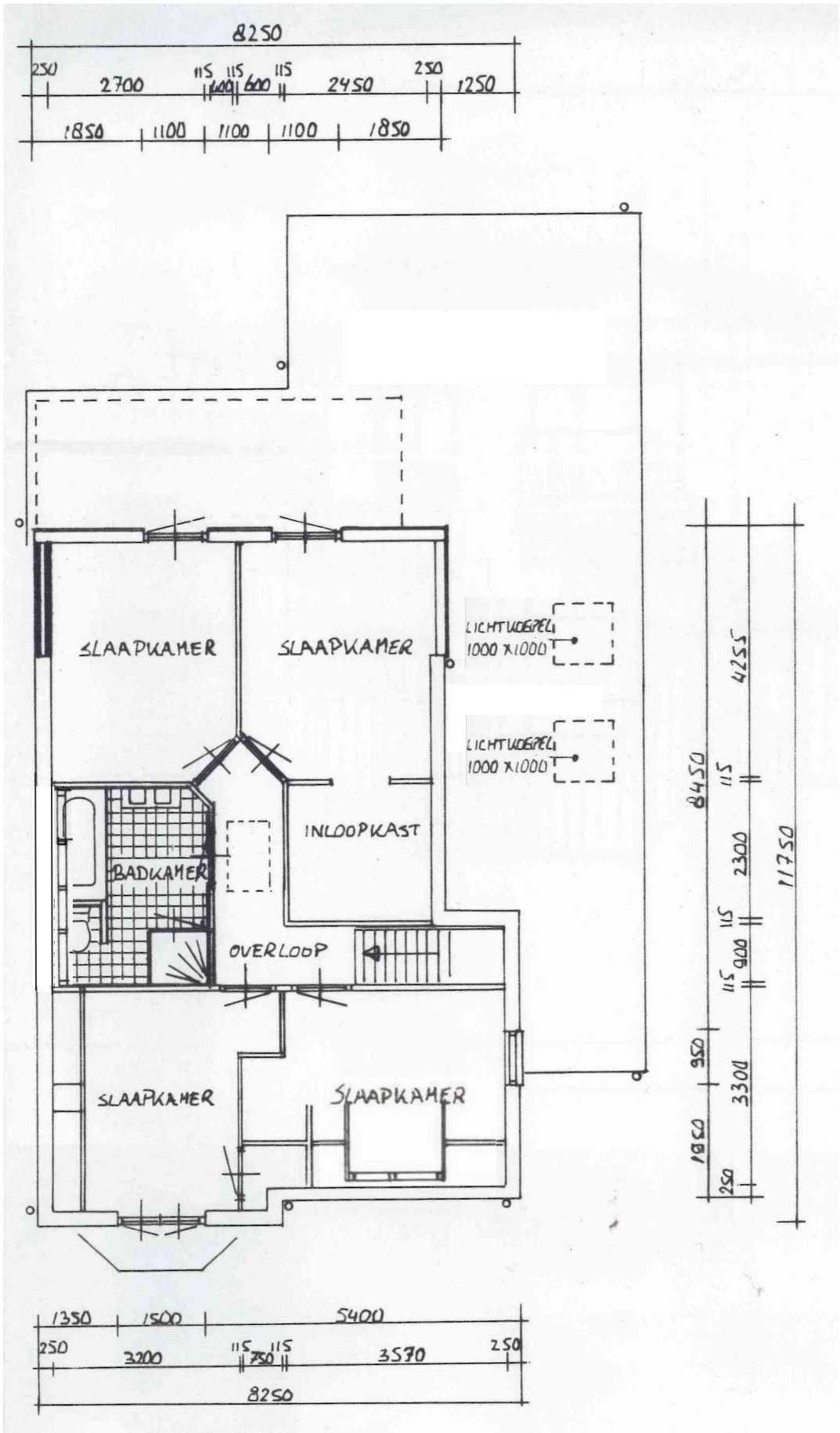
Vervangen 2 dakkapellen, waarbij het dakkapel zijgevel
wordt verbreed

OP = onderkant plafond

BK = bovenkant vloer 1e verdieping

gewijz. 25-09-2025

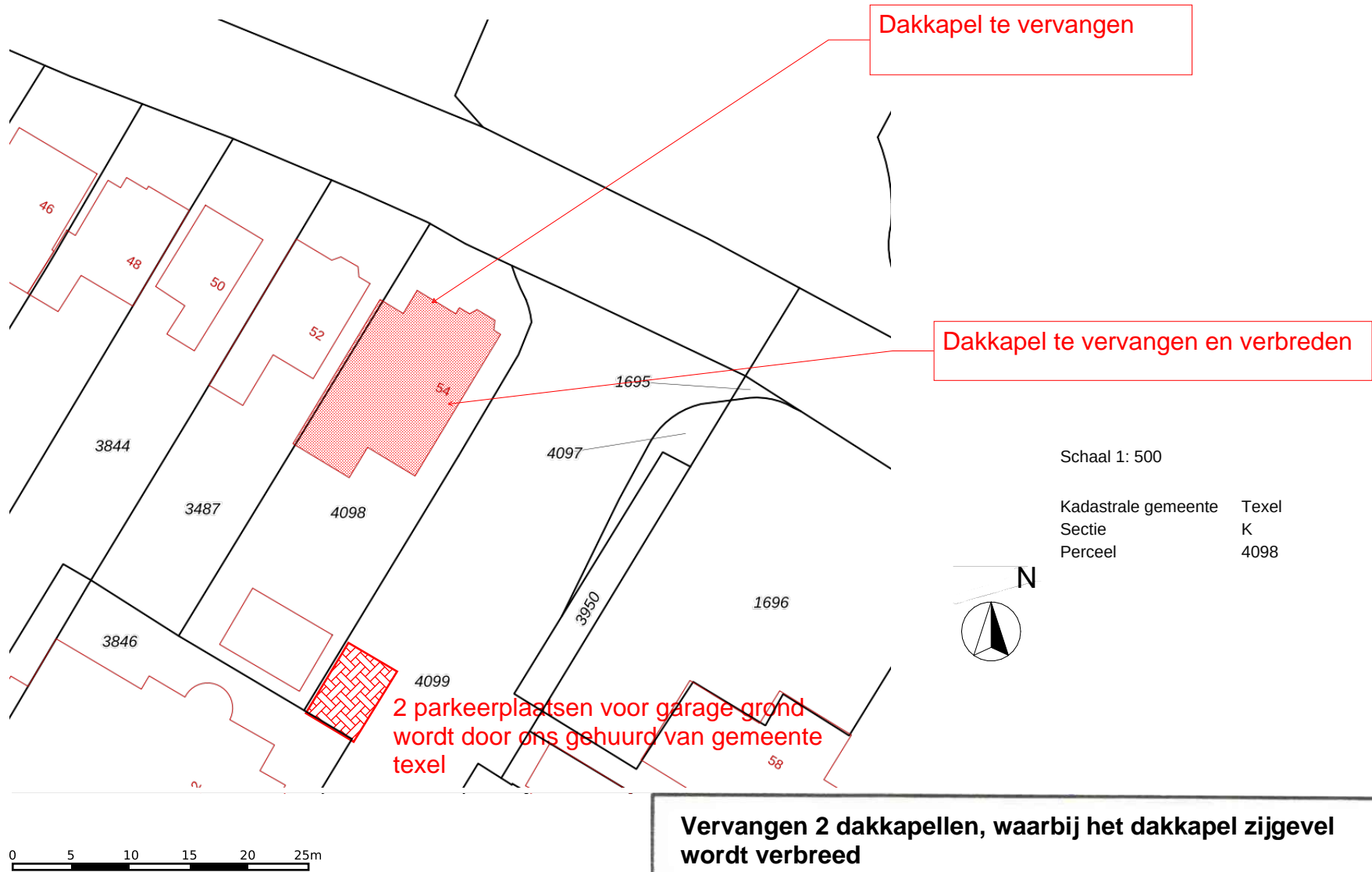
Nieuwe situatie



1e verdieping

Vervangen 2 dakkapellen, waarbij het dakkapel zijgevel wordt verbreed

situatie



Vervangen 2 dakkapellen, waarbij het dakkapel zijgevel wordt verbreed

opdrachtgever;

gewijz. 03-09-2025
gewijz. 25-09-2025

Schaal 1:500

Datum: 26-07-2025

tekening nummer

get. EVB

Blad 9

2025001

Dakkapel met plat dak voorzijde 1^e verdieping

Afmeting (b x h)	: 1920 x 1640 mm	RC waarde dak	: 6.0
Dakschuinte	: 47.9 graden	RC waarde zijwangen	: 4.5
Aantal te openen ramen	: 2 x draaikiep incl. zomer- en winterstand	Front breedte	: 230 mm
Aantal en type kozijn	: 1 x kunststof Veka Softline 82 NL	Boeideel hoogte	: 270 mm
Type beglazing	: HR++	Overstek zijkanten	: 150 mm
Exterieur	: HPL	Overstek voorzijde	: 150 mm
Bouwwijze	: prefab	Inmeting	: inclusief
Aansluiting op het dak	: 15 ponds lood	Transport naar locatie	: inclusief
Daktrim	: aluminium recht	Kraankosten	: inclusief ≤ 28 meter
Dakbedekking	: EPDM	Plaatsing	: inclusief

Vanaf prijs op basis van bovenstaande gegevens exclusief opties, inclusief eiland toeslag

Opties exterieur

Zijwangen kunststof rabat, kleur wit houtnerf 915205 - RAL 9016
 Fronten kunststof, kleur wit houtnerf 915205 - RAL 9016, Keralit
 Boeideel kunststof, kleur crème-wit houtnerf 137905 - RAL 9001, kleur plafond crème-wit houtnerf 137905 - RAL 9001
 Boeideel afgewerkt met een zinken kraal

Opties kozijn en glas

Kozijn buitenzijde, kleur wit houtnerf RAL 9010
 Kozijn binnenzijde, kleur wit
 Raam buitenzijde, kleur robijnrood houtnerf RAL 3003
 Raam binnenzijde, kleur wit
 Inzet insecten hor, kleur 3003, aantal 2
 Roeden geplakt op het glas i.c.m. wienersprossen tussen het glas, kleur wit RAL 9010, breedte roeden 27 mm, aantal vakken 12

Opties comfort en klimaat

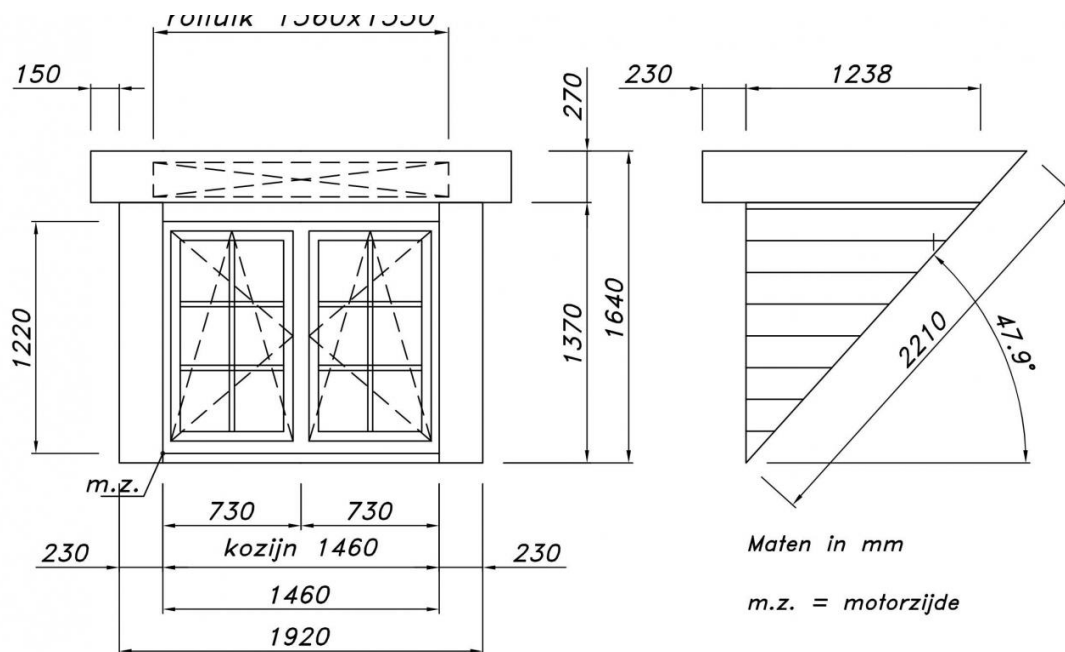
Rolluik, elektrisch bedienbaar inclusief radiografische afstandsbediening en aanpassing overstek voorzijde naar 230 mm breed bij dakkapel met plat dak;
 pantser AR, kleur wit RAL 9010
 geleiders, kleur wit RAL 9010
 hoeklijn op kozijn, kleur wit RAL 9010
 Rolluik 1560 mm

Opties support en/of overige werkzaamheden

Van het dak verwijderen en naar beneden hijsen oude dakkapel, 1700 mm, exclusief afvoeren
 Afvoeren oude dakkapel, 1700 mm
 Afvoeren overtollige dakpannen, 220 mm
 Afvoeren bouw- en sloopafval, 220 mm
 Het elektra is voor aanvang plaatsing verwijderd door opdrachtgever
 Opdrachtgever is op de hoogte dat de dakkapel volgens de regels vergunningvrij bouwen niet vergunningvrij geplaatst kan worden. Opdrachtgever kiest ervoor om de dakkapel op eigen risico zonder de benodigde vergunning te laten plaatsen. Opdrachtgever is akkoord dat Dakkapellen.nu niet aansprakelijk kan worden gesteld voor alle eventuele gevolgen.

Subtotaal inclusief btw

Dakkapel met plat dak voorzijde 1^e verdieping van buitenaf gezien



Positie links: 1225 mm

Positie rechts: 1125 mm

Wilt u de indeling voor akkoord controleren?

Type kozijn	: kunststof Veka Softline 82 NL i.c.m. draaikiep incl. zomer- en winterstand		
Kozijn buitenzijde	: wit houtnerf RAL 9010	binnenzijde	: wit
Raam buitenzijde	: robijnrood houtnerf RAL 3003	binnenzijde	: wit
Beglazing	: HR++		
Zijwangen	: kunststof rabat, kleur wit houtnerf 915205 - RAL 9016		
Fronten	: kunststof, kleur wit houtnerf 915205 - RAL 9016, Keralit		
Paneel	: n.v.t.		
Borstwering	: n.v.t.		
Boeideel	: kunststof, kleur crème-wit houtnerf 137905 - RAL 9001, kleur plafond crème-wit houtnerf 137905 - RAL 9001		
Dakschuinde	: 47.9 graden		

Definitieve maten na inmeting en indien vereist vergunning kunnen afwijken, hieruit voortvloeiend meer- of minderwerk wordt met u overeengekomen. De dakkapel wordt bij voorkeur geplaatst op- en tussen hele dakpannen. Afwijkingen hierdoor op de maatvoering op de vergunningstekeningen worden bij plaatsing door Dakkapellen.nu tijdens montage met u afgestemd.

Dakkapel met plat dak linkerzijde

Afmeting (b x h)	: 3660 x 1086 mm	RC waarde dak	: 6.0
Dakschuinde	: 43.3 graden	RC waarde zijwangen	: 4.5
Aantal te openen ramen	: 2 x draaikiep incl. zomer- en winterstand	Front breedte	: 230 mm
Aantal en type kozijn	: 1 x kunststof Veka Softline 82 NL	Boeideel hoogte	: 270 mm
Type beglazing	: HR++	Overstek zijkanten	: 150 mm
Exterieur	: HPL	Overstek voorzijde	: 150 mm
Bouwwijze	: prefab	Inmeting	: inclusief
Aansluiting op het dak	: 15 ponds lood	Transport naar locatie	: inclusief
Daktrim	: aluminium recht	Kraankosten	: inclusief ≤ 28 meter
Dakbedekking	: EPDM	Plaatsing	: inclusief

Vanaf prijs op basis van bovenstaande gegevens exclusief opties, inclusief eiland toeslag

Opties exterieur

Zijwangen kunststof rabat, kleur wit houtnerf 915205 - RAL 9016

Fronten kunststof, kleur wit houtnerf 915205 - RAL 9016

Boeideel kunststof, kleur crème-wit houtnerf 137905 - RAL 9001, kleur plafond crème-wit houtnerf 137905 - RAL 9001

Opties kozijn en glas

Kozijn buitenzijde, kleur wit houtnerf RAL 9010

Kozijn binnenzijde, kleur wit

Raam buitenzijde, kleur robijnrood houtnerf RAL 3003

Raam binnenzijde, kleur wit

Inzet insecten hor, kleur 3003, aantal 2

Beglazing satinato i.p.v. HR++ glas

Opties support en/of overige werkzaamheden

Verzorgen omgevingsvergunning in eigen beheer door opdrachtgever

Van het dak verwijderen en naar beneden hijsen oude dakkapel, 3600 mm, exclusief afvoeren

Afvoeren oude dakkapel, 3600 mm

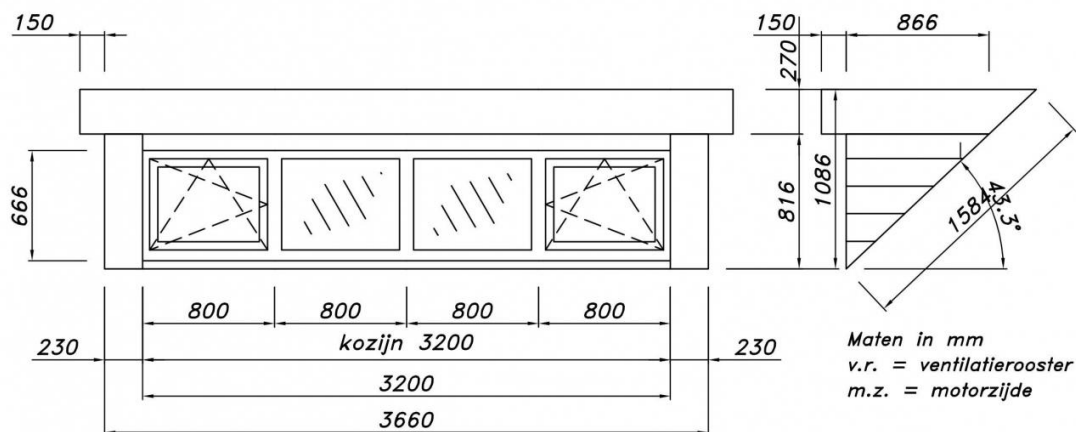
Het leveren en monteren van het kozijn op zolder 9010 nerf buiten kozijn, 3003 nerf draaideel buiten en wit glad binnen. Incl. insecten hor en excl. aftimmeren binnenzijde

Deze offerte betreft een offerte op afstand. Geoffreerde bedragen kunnen afwijken na inmeting op locatie.

Klant informeert bij gemeente of vergunning voor vervangen en groter terug te plaatsen dakkapel noodzakelijk is. Verzorgen omgevingsvergunning in eigen beheer door opdrachtgever.

Subtotaal inclusief btw

Dakkapel met plat dak linkerzijde



Positie links:

Positie rechts:

Wilt u de indeling voor akkoord controleren?

Type kozijn	: kunststof Veka Softline 82 NL i.c.m. draaikiep incl. zomer- en winterstand		
Kozijn buitenzijde	: wit houtnerf RAL 9010	binnenzijde	: wit
Raam buitenzijde	: robijnrood houtnerf RAL 3003	binnenzijde	: wit
Beglazing	: satinato		
Zijwangen	: kunststof rabat, kleur wit houtnerf 915205 - RAL 9016		
Fronten	: kunststof, kleur wit houtnerf 915205 - RAL 9016		
Paneel	: n.v.t.		
Borstwering	: n.v.t.		
Boeideel	: kunststof, kleur crème-wit houtnerf 137905 - RAL 9001, kleur plafond crème-wit houtnerf 137905 - RAL 9001		
Dakschuinte	: 43.3 graden		

Definitieve maten na inmeting en indien vereist vergunning kunnen afwijken, hieruit voortvloeiend meer- of minderwerk wordt met u overeengekomen. De dakkapel wordt bij voorkeur geplaatst op- en tussen hele dakpannen. Afwijkingen hierdoor op de maatvoering op de vergunningstekeningen worden bij plaatsing door Dakkapellen.nu tijdens montage met u afgestemd.