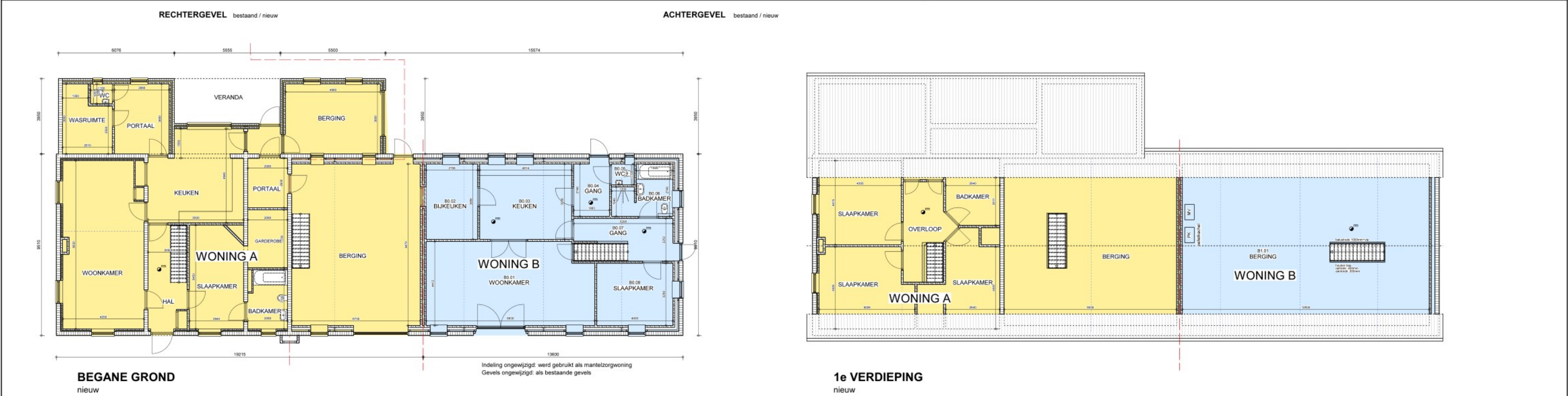
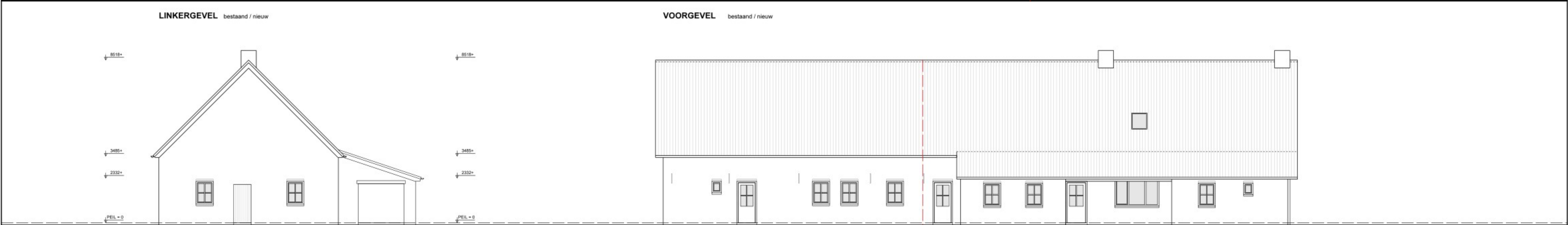




RENVOOI MATERIAAL

omschrijving	materiaal	kleur
GEVELS	baksteen	bruin
KOZIJNEN	hout	wit
RAMEN	hout	zwartgroen
DEUREN	hout	grijs
DORPELS	hardsteen	zwartgroen
LUIKEN	hout	grijs
DAKEN	gebakken pan	natuur
GOTEN	zink	



OPPERVLAKTE / INHOUD

BRUTO VLOEROPPERVLAKTE WONING A	237,6 m ²
BRUTO INHOUD WONING A	1295,6 m ³
BRUTO VLOEROPPERVLAKTE WONING B	129,3 m ²
BRUTO INHOUD WONING B	788,8 m ³

VENTILATIEVOORZIENING

B0.01 woonkamer	toevoer	34,0 dm ³ /s
	afvoer	14,0 dm ³ /s
B0.02 bijkeuken	afvoer	7,0 dm ³ /s
B0.03 keuken	toevoer	17,0 dm ³ /s
	afvoer	21,0 dm ³ /s
B0.05 toilet	afvoer	7,0 dm ³ /s
B0.06 badkamer	afvoer	14,0 dm ³ /s
B0.08 slaapkamer	toevoer	12,0 dm ³ /s

WARMTEWEERSTANDEN CONSTRUCTIES

- Dakconstructie: Rc >= 6,3 m²/K/W
- Buitengevelconstructie: Rc >= 4,7 m²/K/W
- Beganegrondvloer: Rc >= 3,7 m²/K/W
- Beglazing: HR++ glas (k=1,1 W/m²/K)

VENTILATIEVOORZIENING

- Mechanische luchttoevoer en mechanische luchtafvoer
- Ventilatie volgens waarden in bijgevoegde ruimtestaat
- Luchttoevoer dmv toevoerroosters in verblijfsruimtes: B0.01/B0.03/B0.08
- Luchtafvoer via afzuiging in ruimtes: B0.01/B0.02/B0.03/B0.05/B0.06
- eea volgens berekening installateur

OPWEKKINGSTOESTEL VERWARMING

- Pelletkachel + boiler
- 10 stuks PV-panelen plaatsen op dakvlak bijgebouw

ALLE MATERIALEN AANBRENGEN EN VERWERKEN VOLGENS VOORSCHRIFTEN FABRIKANT
VOOR CONSTRUCTIE ZIE TEKENING EN BEREKENING CONSTRUCTEUR
WERKTEKENINGEN STAAL- / HOUT- EN BETONCONSTRUCTIE TER CONTROLE OVERLEGGEN
INSTALLATIE VOLGENS TEKENING EN BEREKENING INSTALLATEUR
MATEN IN HET WERK TE CONTROLEREN

RENVOOI NORMEN

- Inbraakwerendheid weerstandsklasse 2 volgens NEN 5096
- Riolerings volgens NEN 3215 en 3218
- Centrale Verwarming volgens NEN 3028
- Energieprestatie volgens NEN 7120 en NPR 1088
- Thermische isolatie volgens NEN 1068
- Ventilatie volgens NEN 1067
- Daglichtopeningen volgens NEN 2057
- Elektrische installatie volgens NEN 1010
- Waterinstallatie volgens NEN 1006
- Meterkast / watermeterput volgens NEN 2768
- Geluidswering volgens NEN 5077
- Sterkte bouwconstructie volgens NEN 6702
- Alle beton- hout- staal- en steenconstructies volgens tekening en berekening constructeur
- Bouwwerk is beschermd tegen indringen van ratten en muizen volgens afdeling 3.10. bouwbesluit 2012
- Elektronische communicatie volgens afdeling 6.14. bouwbesluit 2012
- Toepassing rookmelders volgens NEN 2555



SITUATIE	Achterbosch 6
KADASTRAAL	Gemeente Lieshout
SEKTIE	L nr. 1032/1033
SCHAAL	1:1000

PROJECT	SPLITSING WOONBOERDERIJ
	Achterbosch 6-6a Lieshout

ONDERWERP	BESTEKTEKENING
	Plattegronden / Gevels / Situatie
	Maten in het werk controleren

OPDRACHTGEVER	Achterbosch 6 5737 PR Lieshout
---------------	--------------------------------

WERK NR	2311
BLAD NR	BT-01
DATUM	26-09-24
GEWELDIGD	
SCHAAL	1:100
AFMETING	A1