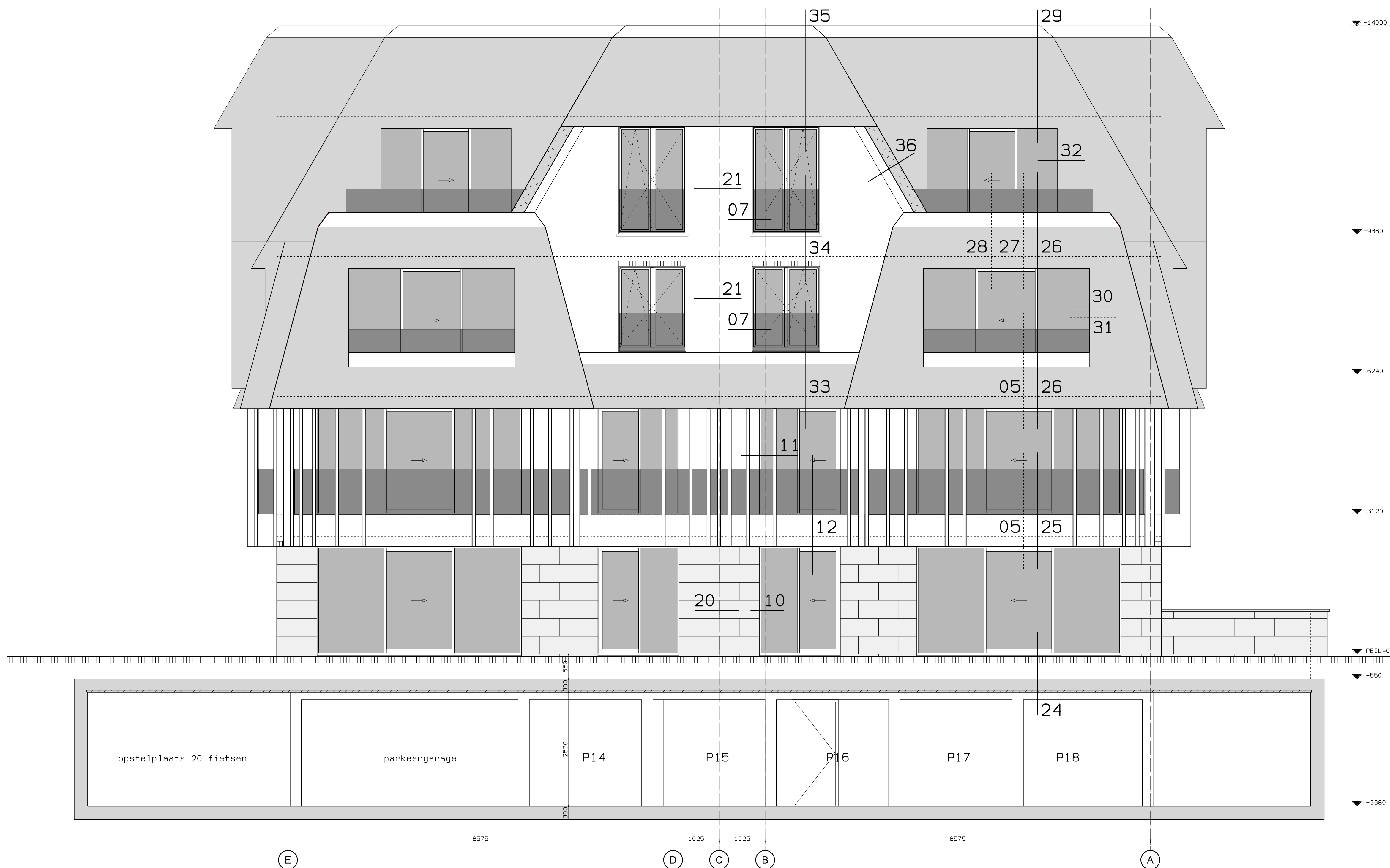
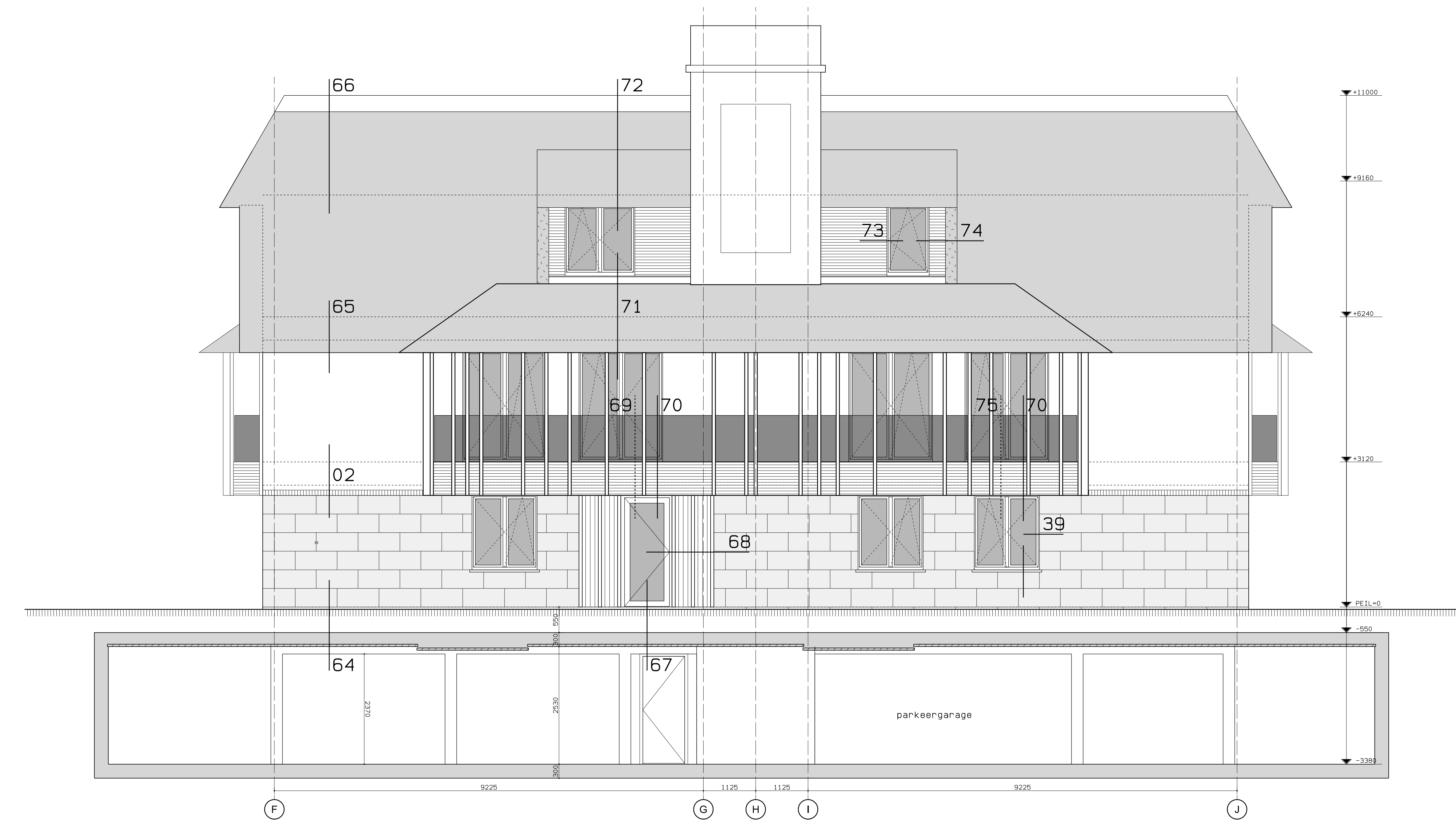


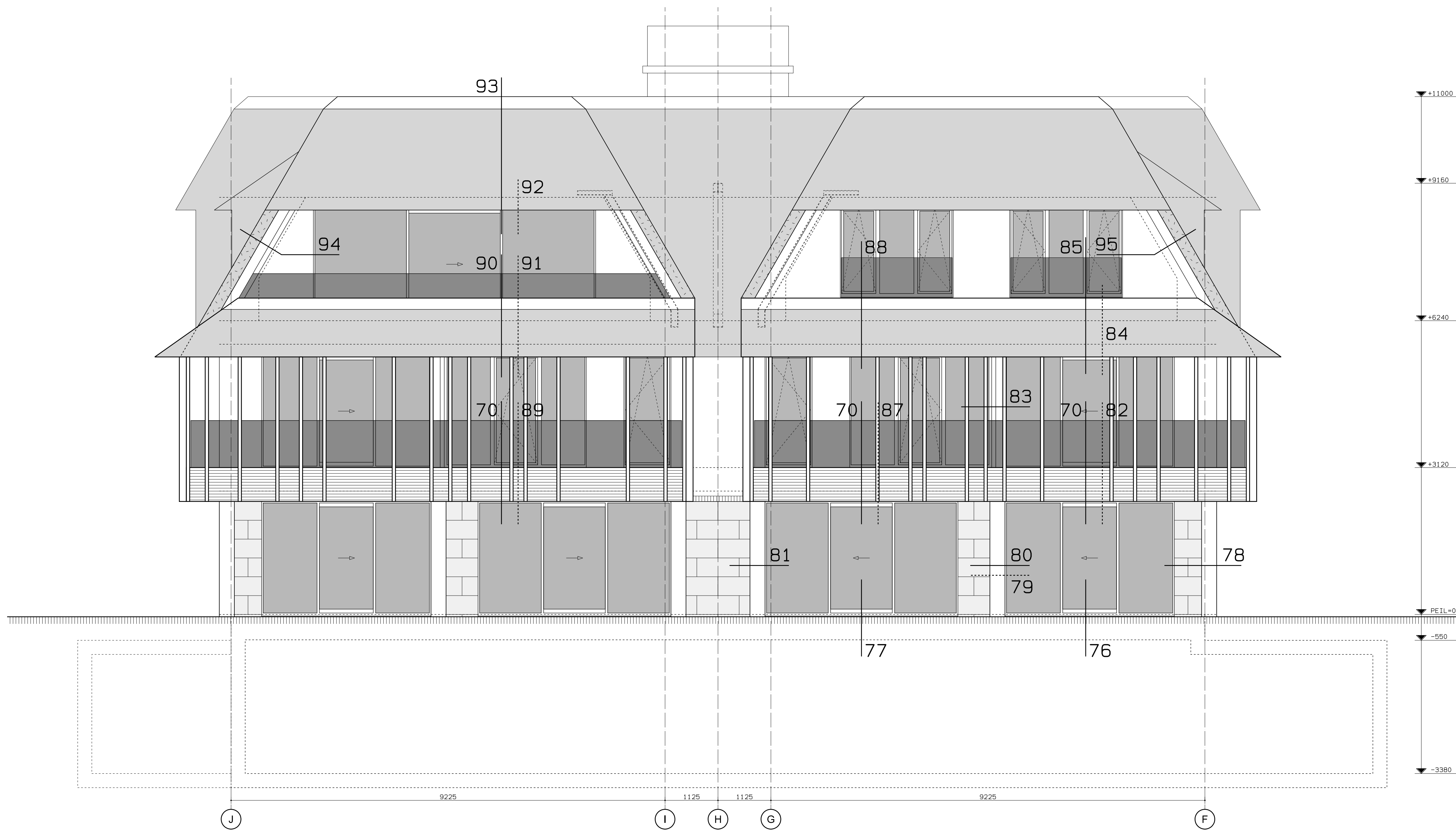
voorgevel 24



achtergevel 24



voorgevel 25



achtergevel 25

- renvooi materialen**
- in het werk gestorte betonwand 175/250/300mm, volgens opvang constructeur
 - natuursteen gevelbekleding 40mm
 - lichtspouw / opvangputten 30mm
 - in het werk gestorte betonwand 300mm, volgens opvang constructeur
 - natuursteen gevelbekleding 40mm
 - lichtspouw / opvangputten 30mm
 - pir-isolatie 100mm
 - in het werk gestorte betonwand 250mm, volgens opvang constructeur
 - voorgevelputten 120mm (W'ill-one basic o.g.)
 - pijsplaat 10mm
 - in het werk gestorte betonwand 250mm, volgens opvang constructeur
 - betonkwaliteit, volgens opvang constructeur
 - keizerandsteen binnenwand veiligheidsklokken schoomwerk 100mm
 - natuursteen gevelbekleding 40mm
 - lichtspouw / opvangputten 10mm
 - pir-isolatie 100mm
 - keizerandsteen 175mm
 - gevelletselwerk 115mm
 - lichtspouw 30mm
 - pir-isolatie 100mm
 - keizerandsteen 175mm
 - horizontale hardhouten gevelbekleding 22mm
 - verticaal regelpark 22mm
 - waterkerende ophangputten laag
 - houten stijp- en regelpark 38x25mm, min 400mm
 - minerale wol isolatie 220mm
 - opvangconstructie laag
 - pijsplaat 12,5mm
 - keizerandsteen binnenwanden 250/175/100mm
 - celenbeton binnenwand 100mm
 - celenbeton voorzetwand 70mm
 - ruiten dakopbouw ca. 300mm
 - onderlagen dakopbouw 18mm
 - houten sporen 25x25mm, min 400mm, volgens opvang
 - dakplaat leverancier
 - minerale wol isolatie 240mm
 - degraderende laag
 - opvangplaat ondergrond 12mm
 - raaielwerk 22mm
 - pijsplaat 12,5mm
 - water-water warmtepomp binnenunit bodemwarme met geïntegreerde boiler van 170 liter
 - gevelankerende mechanische ventilatieunit met warmte-afgifte en met sensortoelaten
 - ventilatie toevoegen giv (dakdoorvoer)
 - ventilatie afvoer giv (dakdoorvoer)
 - toevoegpunt mechanische ventilatie
 - met aansluiting capaciteit in l/sec
 - volgens ventilatievoorschrift
 - afzuigpunt mechanische ventilatie
 - met aansluiting capaciteit in l/sec
 - volgens ventilatievoorschrift
 - mechanische ventilatie toevoegen kelder
 - mechanische ventilatie afvoer kelder
 - opvangende leiding/kanal (vl)
 - neergaande leiding/kanal (vl)
 - op- en neergaande leiding/kanal (stijlontl)
 - opstelplaats voor
 - waterreservoir (ml) en/of drager (pr)

- renvooi brandpreventie**
- MEBO 60 minuten
 - MEBO 30 minuten
 - zelfsluitende deur
 - 30 minuten brandwerend
 - 60 minuten brandwerend
 - R200 / Ra
 - rookwerend bepaald volgens NEN 6075
 - spontaan brandblusser
 - in lijst
 - vluchtroute aanduiding
 - projectie volgens NEN 3011
 - zichtbaar volgens NEN-EN 1838
 - rookverlichting volgens NEN-EN 1838
 - bedieningspaneel brandmeldinstallatie
 - 30 = 30 minuten brandwerend glas/kozijndeel
 - CE = droge rijkleiding aansluitpunt
 - hoofddoelconstructie heeft weerstand tot bezwijken bij brand van 90 minuten
 - automatische brandmeldinstallatie met volledige bewaking
 - en opbrenging naar een particuliere alarmcentrale
 - conforme NEN 2535 en voorzien van een geldig inspectie-
 - certificaat
 - lijftschacht voorzien van een opvangde aspiratieputte
 - entruitsinstallatie conforme NEN 2575 voorzien
 - van gelijktijdig brandmelder
 - alle leidingen en kanalen voorzien van brandwerende
 - doornerven
 - door brandwerende (sub)brandwerende
 - de brand- en rookklasse van de materialen die grenzen aan de binnenruimte
 - van een extra beschermde vluchtroute volgens een brandklasse en rookklasse
 - 22 klasse B, beide bepaald volgens NEN-EN 13501-1
 - ruiten glas en deuren uitvoeren als ruiten achterlaten
 - isolatiemateriaal in dakconstructie uitvoeren met steenwol
 - overdrukinstallatie conforme NEN 6092 op
 - trappenhuis neder uit te werken door installateur
 - overdrukventilator op lijftschacht aangegeven door brandmeldinstallatie

- renvooi algemeen**
- juiste afmeting en verloop rijscherm en ventilatie i.o.m. directie
 - tekening installateur i.o.m. directie
 - ventilatie volgens ventilatievoorschrift en installateur i.o.m. directie
 - ventilatie toevoegen ventilatie i.o.m. verduimingsfactor te
 - beraamen door installateur
 - appartementen verwarmen eisen vervoerwarming
 - bakkeers voorzien van handdoekradiator
 - constructie volgens opvang constructeur en i.o.m. directie
 - ruitsvoorzieningen i.o.m. de ruitsvoorzieningen
 - afmetingen in meters volgens
 - opvang leverancier en ter goedkeuring van constructeur
 - prestatie betonnen trappen, trappetreden en balkenbalken
 - afmeting volgens bouwbesluit en volgens tekening
 - alle van buitenaf bereikbare kozijnen inrookwerende klasse 2
 - veiligheidsplan en constructieve beglazing toepassen
 - volgens NEN 2568, NEN 3555 en NEN 1990
 - schuifconstructie van draadruite en
 - toetsruite waterdicht volgens NEN 2775
 - indien geen toegangsdeur met deurkozijn bij bad, wel binnendoor voorzien
 - alle toegangs-binnen deuren appartementen bepaald 800x2000mm
 - alle binnendeuren appartementen bepaald 800x2000mm, tenzij
 - andere vermeld op tekening
 - trappenhuis en algemene ruimtes van het appartementengebouw
 - worden voorzien van een verlichtingsinstallatie met een
 - verlichtingssterkte van 1 lux gemeten op de vloer en trappetreden
 - installatie doorgang uitvoeren met een de verlichtingssterkte
 - een maximaal karakteristiek installatie-geluidsniveau van
 - ten hoogste 20 dba bepaald wordt
 - de lichtopslag constructie (gevels) van een
 - verlichtingssterkte heeft volgens NEN 507 bepaald
 - karakteristiek geluidsniveau met een niveau van 20 db
 - parkeergarage voorzien van CO- en LPD-detectie
 - dakopening middelen geïntegreerd de lichte met schuiflader bepaald 700x1400mm
 - alle appartementen, uitgezonderd 24.0.1 voorzien van losse
 - boiler 120 liter, plafonddeur
 - de entrees en de centrale halten op elke bouwlaag voorzien van een
 - aanwischend plafond conforme de regelgeving

- kleuren en materialen**
- gevels = gevelselselwerk van de Hoorst, Linea 7035 245x115x30mm
 - kleur licht grijs, vel gevraagd
 - gevels begane grond en 1ste verdieping = natuursteen, kantale grey natuursteen
 - gevels bakconstructie = hardhouten balken, afmetingen verrijkt, onzichtbaar bevestigd
 - raam- en deur kozijnen = aluminium, kleur anodiseerd C34 donk bronze
 - schuifdeuren = aluminium, kleur anodiseerd C34 donk bronze
 - waterlagen toetswering begane grond = bakke hardsteen, geschuurd
 - front balkons = hardhouten houten 25x25mm, afmetingen verrijkt
 - onderzijde balkons = hardhouten deuren, afmetingen verrijkt
 - balkendeuren = wilgheidegaten, onzichtbaar geklemd
 - dak = riet
 - dakoversteken en afmetingen = hardhouten deuren, afmetingen verrijkt
 - wanden en plafonds terrassen in ruiten dak = hardhouten deuren, afmetingen verrijkt
 - vielerwerk terrassen = hardhouten vloerdekken, padouk
 - kleur ondergrondse verlichting
 - front dakcapellen = hardhouten deuren 800x200mm en verticale balken
 - dakcapellen voorgevel 24, koper, kleur donk bronze
 - noken en afwerking rietkleding = doorn, kleur donk bronze
 - nevelwaterafvoer = koper, kleur donk bronze

Nieuwbouw appartementengebouw
Boulevard de Wielingen 24-25
Cadzand-Bad

project

opdrachtgever

COMPAGNIE HET ZOUTE
BUREAU IN LIVING SINCE 1908

architect

ARCAS

bouwvoorbereidings-tekening
voor- en achtergevels

werknnummer	rev.	datum	omschrijving
22-060	01	11-11-22	1.b.v. uitwerking constructieopzet
	A	13-11-23	1.b.v. berekeningen
	B	15-12-23	ter controle
	C	17-12-23	1.b.v. vergoedingaanvraag
	D	05-04-24	1.b.v. aanvullende vergoedingaanvraag

bloednummer
B 07D

schaal	1:50
formaat	1470x840

HUIGH
BOUWADVIES

Legenda toegepaste uitzonderingsgrondslagen

In dit document zijn gegevens geanonimiseerd op grond van:

Wet	Artikel	Omschrijving	Pagina's
Wet open overheid	Art. 5.1 lid 2 sub e	De eerbiediging van de persoonlijke levenssfeer	1