

Bestaande situatie  
Schaal: 1:200  
Fase: Definitief ontwerp  
Verklaring

Bestaande situatie (BGT)

Boom

Kadastrale grens

Nieuwe situatie  
Schaal: 1:200  
Fase: Definitief ontwerp  
Verklaring

Systeegrens

Bestaand hekwerk handhaven wel conserveren

Aanbrengen nieuw hekwerk type D, h=1.1m nabij Emma brug

Aanbrengen nieuw hekwerk type B2, nabij sluisdeuren h=1.1m, met poorten op dekzerken plaatsen

Aanbrengen nieuw hekwerk type B1, op sluisdeuren h=1.1m

Aanbrengen nieuw hekwerk type F2, in openbaar terrein

Aanbrengen nieuw hekwerk type A, bij trappen h=1.5m met trapleuning voorzien van LED strips

Aanbrengen nieuw hekwerk type C, h=1.1m nabij Wilhelmina brug

Aanbrengen poort in desbetreffende hekwerken

Aanbrengen reddingsboeikast

Handhaven bestaande lichtmast renningswerk

Handhaven lichtmast (Wilhelminabrug en Emmabrug)

Handhaven lichtmast kegelarmatuur

Handhaven bestaande lichtmasten rondom sluisdeuren

Opnemen bestaande lichtmast

Nieuwe locatie voor opgenomen lichtmasten

Aanbrengen boldierarmatuur type: LPH 1m, Modernista Nyx 190

Aanbrengen geleideband 50/200x250mm

Aanbrengen trottoirband 130/150x250mm

Aanbrengen opsluitband 100x200mm

Aanbrengen/herstraten tegels 300x300x45mm

Aanbrengen voetpad "Achterhoeks pad" of gelijkwaardig 300mm 0-6, 120mm 0-16

Aanbrengen struikgewas evl. bestaande uit: meidoorn, lusterbes, gelderse roos, zoete kers, vogel kers

Inzaaien mengsel 1: BM 1204 inheems bloemenmengsel insectenhotel of gelijkwaardig

Inzaaien mengsel 2: BM 1206 inheems bloemenmengsel vogels of gelijkwaardig

Inzaaien mengsel 3: wadi mengsel

Heesters/struikgewas mix van meidoorn, sleedoorn, hondsdoo

Plaatsen bijenhotel type: n.t.b.

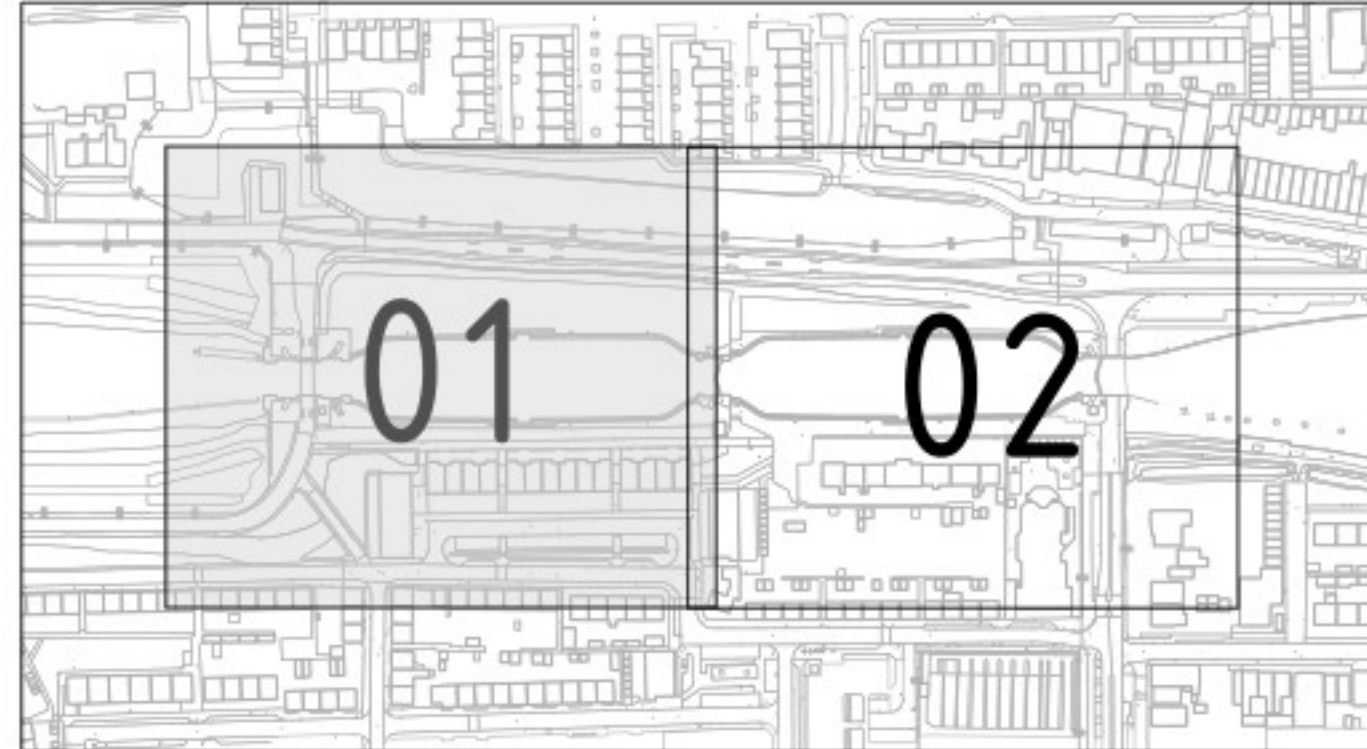
Plaatsen bank type n.t.b.

Plaatsen afvalbak type n.t.b.

Aanplanten nieuwe bomen: Koningslinde (Tilia europaea Pallida) plantmaat: 40-45 in bakken geleverd door RWS, met boomgrond 15m3 per boom

Tekeningenlijst

- Voor bestaande situatie zie: KNS-220-4000-TEK-ALG-001
- Voor nieuwe situatie zie: KNS-220-4000-TEK-ALG-002
- Voor groenplan zie: KNS-220-4000-TEK-ALG-003
- Voor dwarsprofielen en details zie: KNS-220-4000-TEK-ALG-004
- Voor type hekwerken zie: KNS-220-4000-ALG-005
- Voor bestaande bebording zie: KNS-220-4000-BEB-001
- Voor verkeersplan zie: KNS-220-4000-TEK-BEB-002



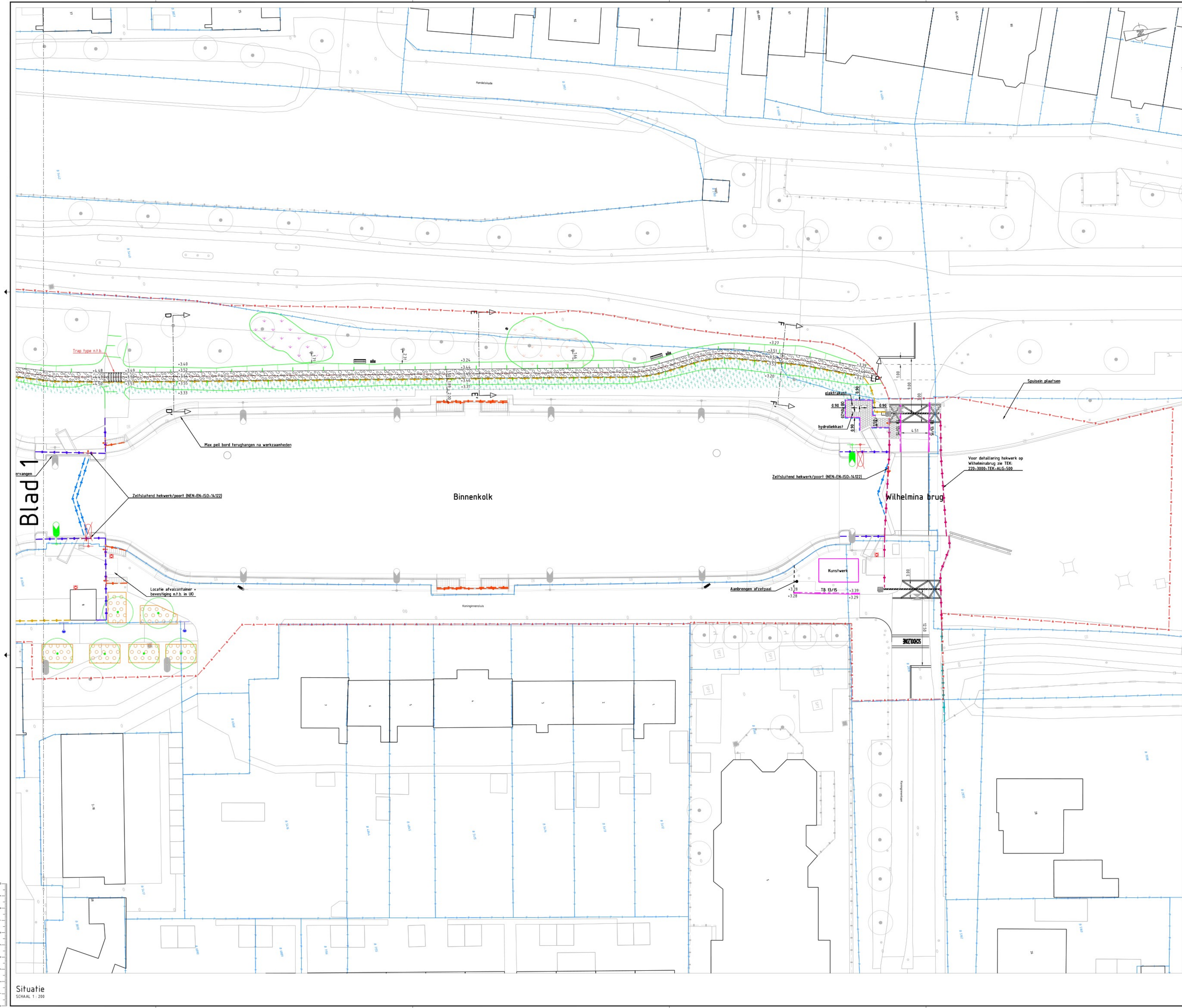
Opmerkingen

- Maten in meters en dimensies van materialen in mm, tenzij anders aangegeven.
- Coördinaten in RD-stelsel en hoogtematen in meters t.o.v. N.A.P.

Definitief

18	20-01-2025	Eerste uitgave	RoTr	MFu	
Force	Bevat	omschrijving	gemaakt	gecontroleerd	toegestaan
<div><div><div>Rijksverkeerswet</div><div>Ministerie van Infrastructuur en Waterstaat</div></div></div>					
Renovatie Koninginnensluis DO tekening Nieuwe situatie terrein			regio Midden-Nederland onderwerp Renovatie Koninginnensluis		
getekend			tekennummer 31173992		
gecontroleerd			schaal 1:200 formaat A0		
vergevoerd			blad 1 in 2 bladen		
vervoerswijze RWS INFORMATIE			status Definitief		
			versie 1.0		
			docu KNS-220-4000-TEK-ALG-002		





Bestaande situatie  
Schaal: 1:200  
Fase: Definitief ontwerp  
Verklaring

Bestaande situatie (BGT)

Boon

Kadastrale grens

Nieuwe situatie  
Schaal: 1:200  
Fase: Definitief ontwerp  
Verklaring

Systeengrens

Bestaand hekwerk handhaven wel conserveren

Aanbrengen nieuw hekwerk type D, h=1.1m nabij Emma brug

Aanbrengen nieuw hekwerk type B2, nabij sluisdeuren h=1.1m, met poorten op dekken plaatsen

Aanbrengen nieuw hekwerk type B1, op sluisdeuren h=1.1m

Aanbrengen nieuw hekwerk type F2, in openbaar terrein

Aanbrengen nieuw hekwerk type A, bij trappen h=1.5m met trapleuning voorzien van LED strips

Aanbrengen nieuw hekwerk type C, h=1.1m nabij Wilhelmina brug

Aanbrengen poort in desbetreffende hekwerken

Aanbrengen reddingsboeikast

Handhaven bestaande lichtmast renningswerk

Handhaven lichtmast (Wilhelminabrug en Emmabrug)

Handhaven lichtmast kegelarmatuur

Handhaven bestaande lichtmasten rondom sluisdok

Opnemen bestaande lichtmast

Nieuwe locatie voor opgenomen lichtmasten

Aanbrengen bolderarmatuur type: LPH 1m, Modernista Nyx 190

Aanbrengen geleideband 50/200x250mm

Aanbrengen trottoirband 130/150x250mm

Aanbrengen opsluitband 100x200mm

Aanbrengen/herstraten tegels 300x300x45mm

Aanleggen voetpad "Achterhoeks padvass" of gelijkwaardig 30m 0-6, 120mm 6-14

Aanleggen struikgewas evl. bestaande uit: meidoorn, lusterbes, gelderse roos, zoete kers, vogel kers

Inzaaien mengsel 1: BM 1204 (inheems bloemenmengsel insectenhof of gelijk waardig)

Inzaaien mengsel 2: BM 1206 (inheems bloemenmengsel vogels of gelijk waardig)

Inzaaien mengsel 3: wadi mengsel

Heesters/struikgewas mix van meidoorn, sleedoorn, hondsdraai

Plaatsen bijenhof type: n.t.b.

Plaatsen bank type: n.t.b.

Plaatsen afvalbak type: n.t.b.

Aanplanten nieuwe bomen: Koningslinde (Tilia europaea Pallida) plantmaat: 40-45 (in bakken geleverd door RWS), met boomgrond 15m3 per boom

Situatie  
SCHAAL 1: 200

Tekeningenlijst

- Voor bestaande situatie zie: KNS-220-4000-TEK-ALG-001
- Voor nieuwe situatie zie: KNS-220-4000-TEK-ALG-002
- Voor groenplan zie: KNS-220-4000-TEK-ALG-003
- Voor dwarsprofielen en details zie: KNS-220-4000-TEK-ALG-004
- Voor type hekwerken zie: KNS-220-4000-ALG-005
- Voor bestaande bebording zie: KNS-220-4000-BEB-001
- Voor verkeersplan zie: KNS-220-4000-TEK-BEB-002

01

02

Opmerkingen

- Maten in meters en dimensies van materialen in mm, tenzij anders aangegeven.
- Coördinaten in RD-stelsel en hoogtematen in meters t.o.v. N.A.P.

Definitief

SCHAAL 1:200

1:0	20-01-2025	Eerste uitgave			
Force	Exakt	Uitsluiting	ReTr	MFu	EHMo
			gewest	gemeente	uitgevoerd

Renovatie Koninginnensluis  
DO tekening  
Nieuwe situatie terrein

regio Midden-Nederland

onderwerp Renovatie Koninginnensluis

getekend

gecontroleerd

uitgegeven

vertrouwelijkheid

behoort bij: G&W

blad 2 in 2 bladen

status Definitief

versie 1.0

tekennummer 31173992

schaal 1:200

formaat A0

equipmentscode

configuratie ID

RWS INFORMATIE

versie 1.0

bladzijde KNS-220-4000-TEK-ALG-002