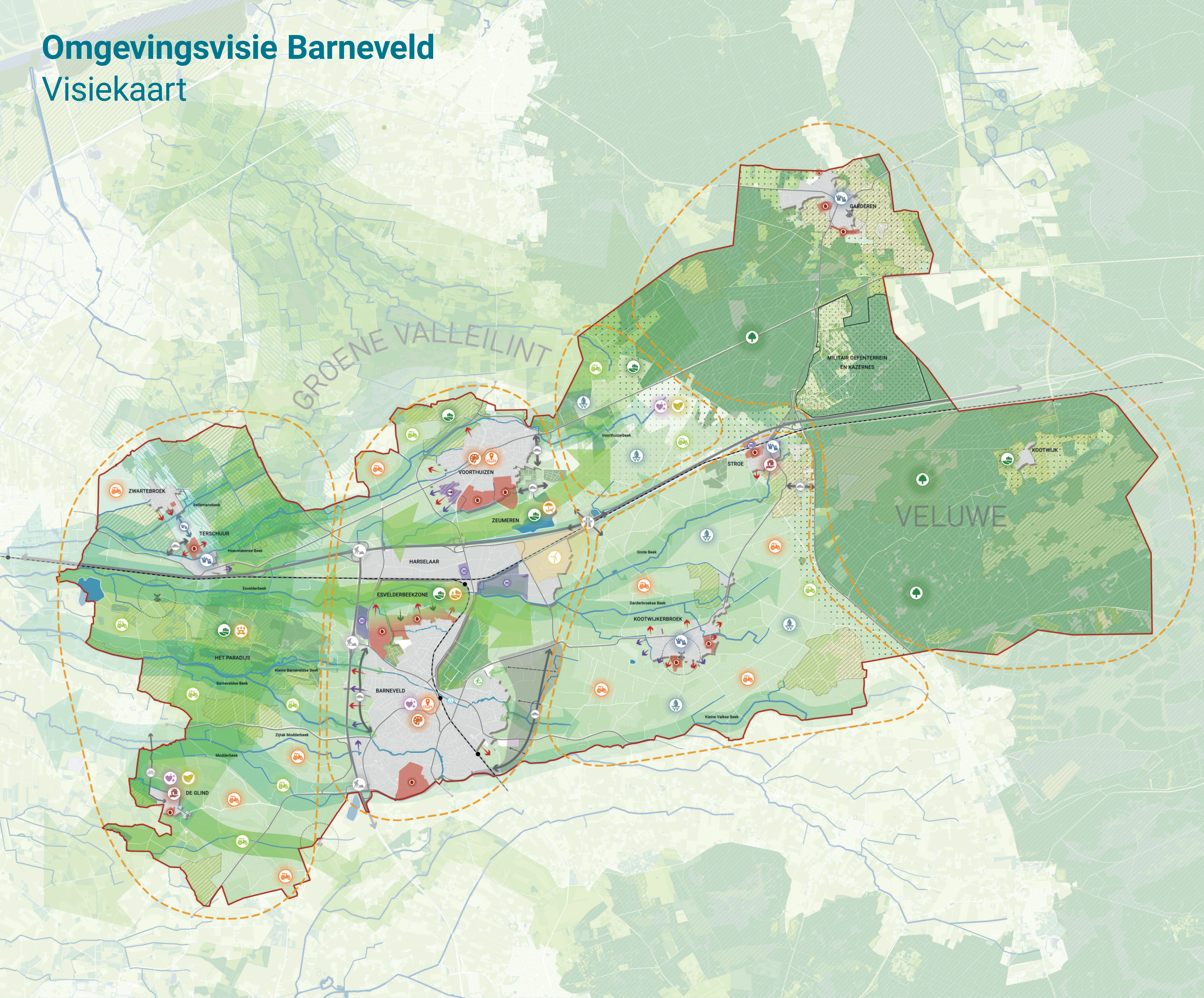


Omgevingsvisie Barneveld

Visiekaart



- Legenda**
- Gemeentegrens
 - Hoofddeelgebieden
 - Gezondheid en welzijn verbeteren
 - Centrumfunctie versterken
 - Verduurzamingsopgave
 - Landschappelijke kwaliteit behouden en versterken
 - Recreatieve voorzieningen verbeteren
 - Hoofd functie landbouw
 - Ontwikkeling naar landbouw natuurinclusief
 - Nieuwe verbindingsweg onderzoeken
 - Behouden en/of versterken sportfuncties
 - Realisatiegebied windenergie
 - Omvormen naald- naar loofbos
 - Onderzoeken nieuwe op- en afrit A1
 - Aanpak A1 / A30
 - Fietsinfrastructuur verbeteren
 - Beek terugbrengen
 - Water vasthouden en infiltreren
 - Culturele voorzieningen (ontwikkeling versterken)
 - Uitwerking in Gebiedsprogramma
 - Voorzieningen behouden en versterken
 - Woningbouwlocatie
 - Uitbreidingsrichting woningbouw
 - Realiseren van een zachte dorpsrand
 - Bedrijfslocatie
 - Woon-werklandschap
 - Uitbreidingsrichting bedrijvigheid
 - Beekloop
 - Robuuste beken maken
 - Natura 2000
 - Gelders natuurnetwerk
 - Groene ontwikkelzone
 - Beschermingszone natte landnatuur
 - Essenlandschap
 - Robuuste groene verbinding
 - Cultuur-landschappelijk waardevolle gebieden
 - Molen met molenbiotoop
 - Overgangzone Veluwe
 - Militair oefenterrein en kazernes Stroe
 - Zoekzone oostelijke rondweg

0 250 500 750 1000 1250m
schaal 1:25.000 (op formaat A0)

Barneveld Omgevingsvisiekaart

Datum: 11 juni 2025
Projectnummer: 230199



sab adviseurs in ruimtelijke ontwikkeling
Arnhem & Amsterdam
026 - 357 69 11 www.sab.nl

