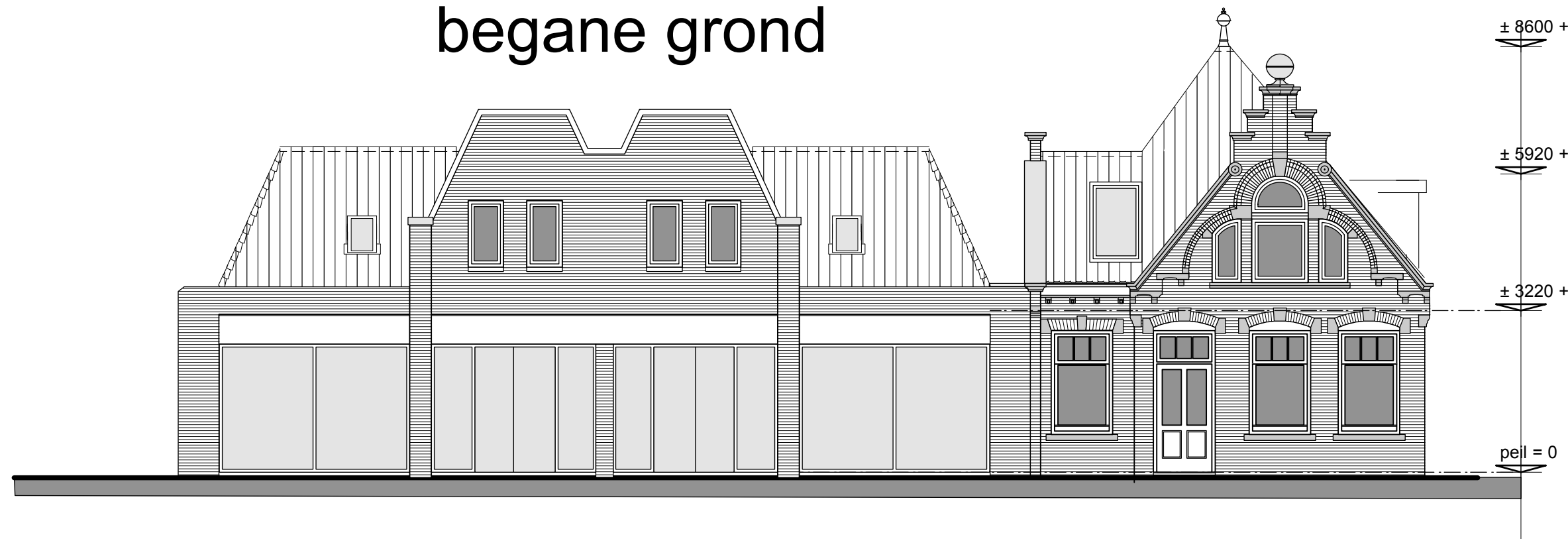
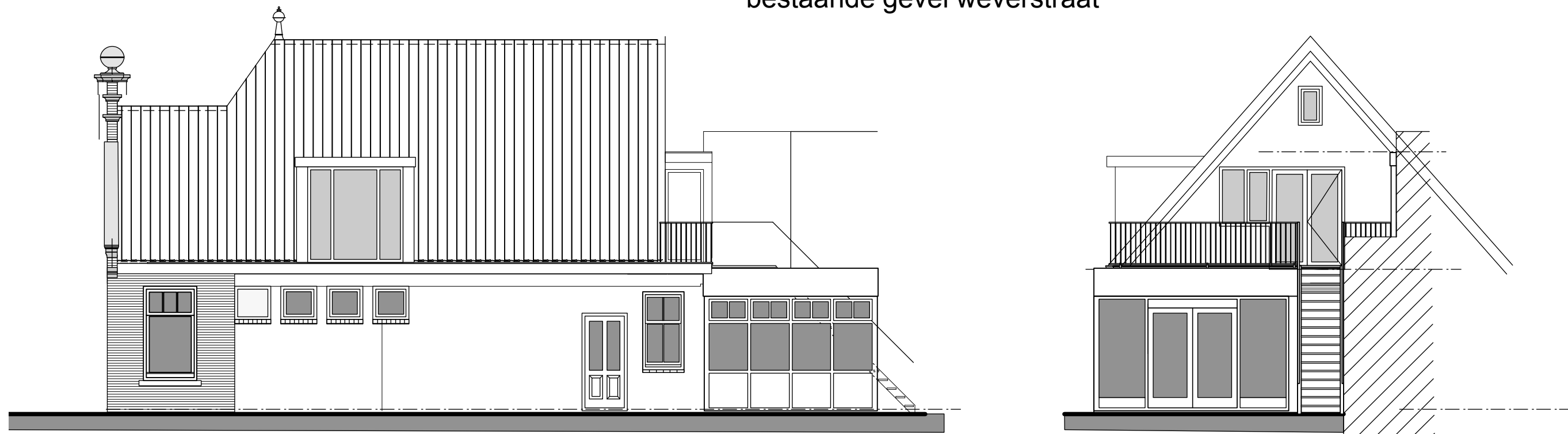


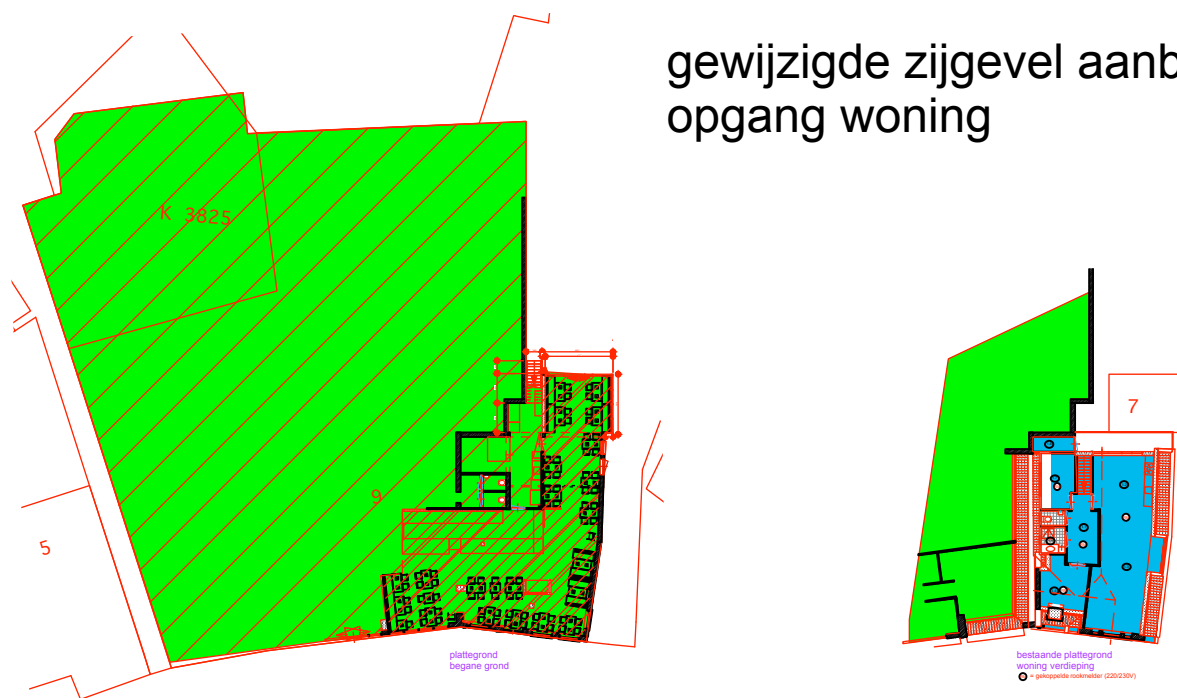
gewijzigde plattegrond
begane grond



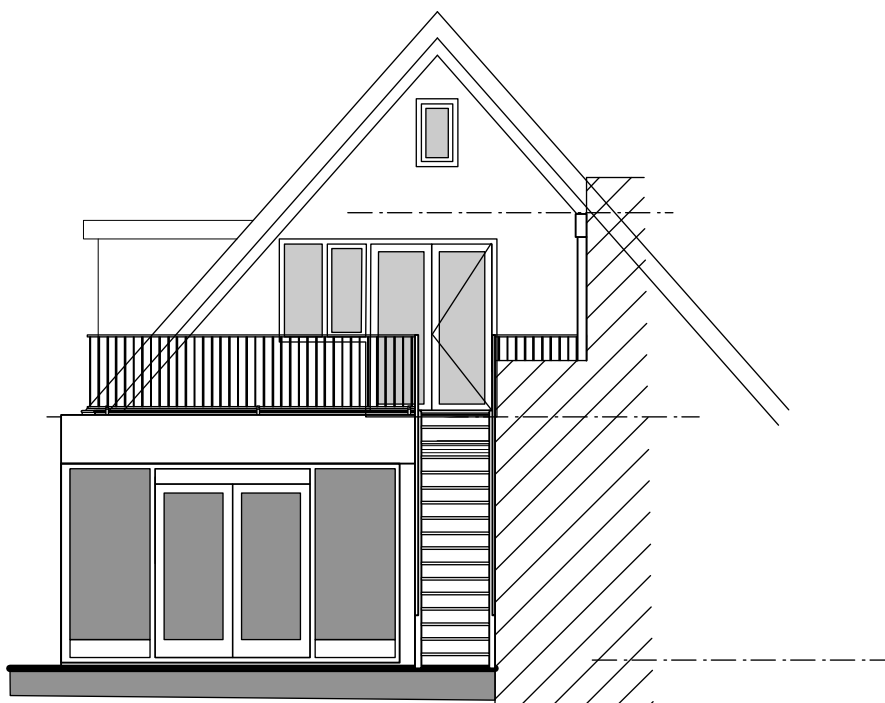
bestaande gevel weverstraat



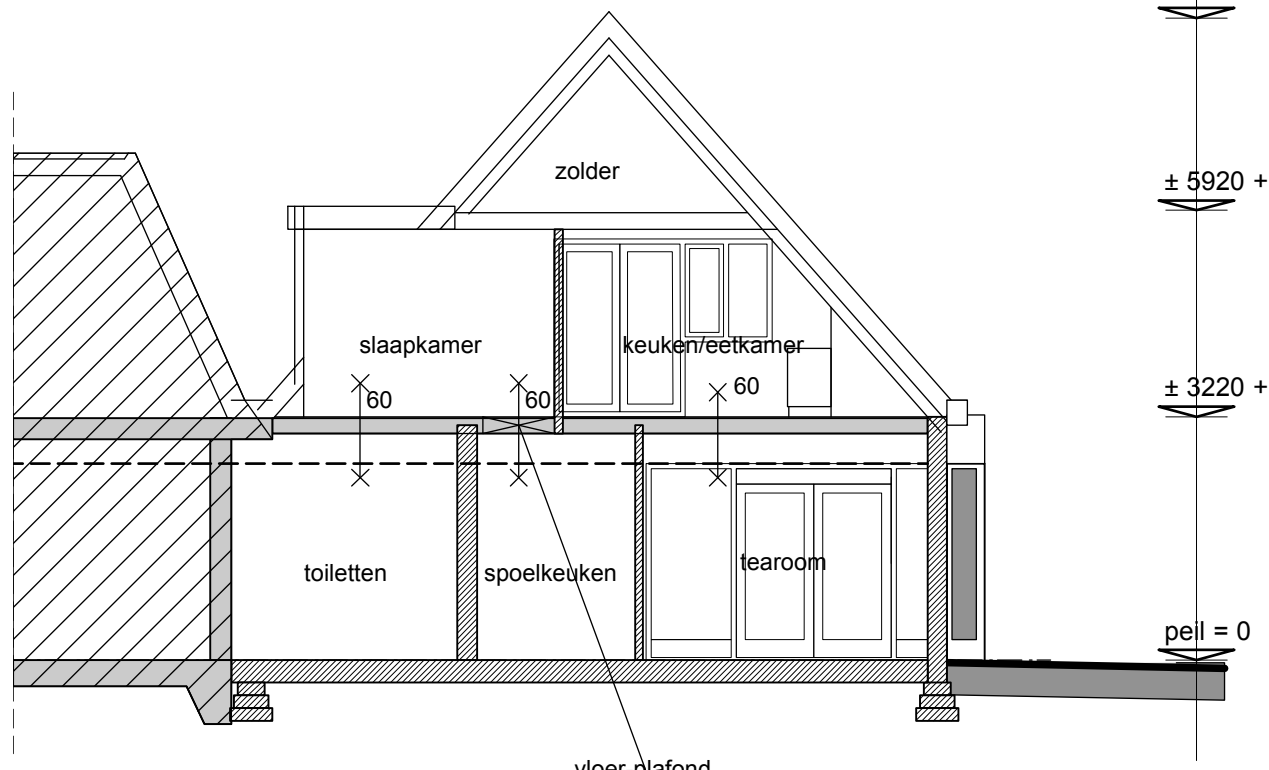
gewijzigde zijgevel aanbouw
opgang woning



gewijzigde achtergevel
opgang woning



doorsnede 1, gewijzigde
opgang woning



gewijzigde plattegrond
woning verdieping

(RM) = gekoppelde rookmelder (220/230V)

VOORSCHRIFTEN	
-	WONING/TEAROOM INBRAAKWEREND VOLGENS POLITIEKEURMERK (hang en sluitwerk ramen en deuren minimaal SKG**).
-	hoogteverschil tussen hoofdingang en aansluitend terrein maximaal 20 mm.
-	entree deur een breedte van 900 mm in de dag (hoogte als bestaand = 2100mm)
-	= entree winkel (HEMA)
-	binnendeuren in breedte van minimaal 850 mm in de dag
-	sanitaire ruimten (in winkel) zijn bestaand.
-	afwerking wanden en vloeren; tegelwerk
-	wandafwerking toiletten tot plafond
-	alle beglazing van de buitenkozijnen uitvoeren met dubbel glas (HR++)
-	beglazing in kozijnen vanaf de vloer en of lager dan 850 mm te voorzien van veiligheidsbeglazing volgens NEN 3569
-	gekoppelde rookmelder 220/230V volgens NEN 2555 en voorzien van noodstroomvoorziening
-	trappen/treden naar woning brand weerstandklasse T2 = bestaand
-	wanden, vloeren, dak welke als buitenschil beschouwd kunnen worden dienen een Rc waarde van resp. 4,5-3,5 en 6,3 m2/KW
-	meterkasten = bestaand volgens NEN 2768
-	brandscheidingen woning winkel/tearoom = bestaand en heeft een minimale wdbdo. van 60 min.
-	nieuwe brandscheiding winkel/tearoom-woning minimale wdbdo = 60 min.

overzicht gebruiksovervlak, verblijfsruimtes en verblijfsgebiedenGEWIJZIGD						aantal	gebruiksfunctie
ruimte	ruimte nr	gebruiksopp.	verblijfsgebied	verblijfsruimte		pers	
begane grond		0,0m2		0,0m2			
subtotaal wo.		0,0m2		0,0m2			woning
verdieping wo.							
verkeersruimte	1.1	8,8m2					woning
verblijfsruimte	1.2	14,3m2	11,1m2	11,1m2	2		woning
verblijfsruimte	1.3	30,5m2	25,0m2	25,0m2	3		woning
verblijfsruimte	1.4	9,7m2				1	woning
badruimte	1.5	2,7m2					woning
toiletterruimte	1.6	1,5m2					woning
verblijfsruimte	1.7	10,9m2	10,9m2	10,9m2	2		woning
berging	1.8	1,9m2					woning
total woning		80,3m2	47,0m2	47,0m2			
tearoom							
verblijfsruimte	0.1	10,0m2				1	winkel/tearoom
berging	0.2	6,3m2	7,8m2	7,8m2			winkel/tearoom
berging	0.3	7,8m2					winkel/tearoom
verblijfsruimte	0.4	35,6m2	34,0m2	34,0m2	26		winkel/tearoom
verblijfsruimte	0.5	75,6m2	73,6m2	73,6m2	56		winkel/tearoom
verblijfsruimte	0.6	25,9m2	10,4m2	10,4m2	2		winkel/tearoom
toiletterruimte	0.7	0,0m2					
total tearoom		167,7m2	125,8m2	125,8m2	85		winkel/tearoom

voor renvooi brandweer eisen zie tekening B1

wijziging woning opgang weverstraat 7 door
uitbreiding tearoom (HEMA) aan de weverstaat
9-13 te den Burg

Gemeente Texel .txl
Behoort bij besluit van
Burgemeester en Wethouders van Texel,
zaaknummer: 3612302
kenmerk document: Bijlage 414
namens de burgemeester en wethouders van Texel,
de heer L. Graanooft
teamleider Vergunningen, Toezicht & Handhaving a.i.

opdrachtgever:
gewijzigde plattegronden
winkel/woning verdieping
schaal 1: 50
en gevels 1:100
brandcompartimenten 1:500
dd: 07-05-2025
gew: 12-05-2025
23-06-2025
08-07-2025
werknummer
25-460
tekeningnummer
B2
bouwlandig advies & tekenburo | poewerck 33, 1791 WB, den burg | E-mail: adviesburo.dirkkoster@kpnmail.nl | tel: 0614628560

brandcompartimenten 1 : 500