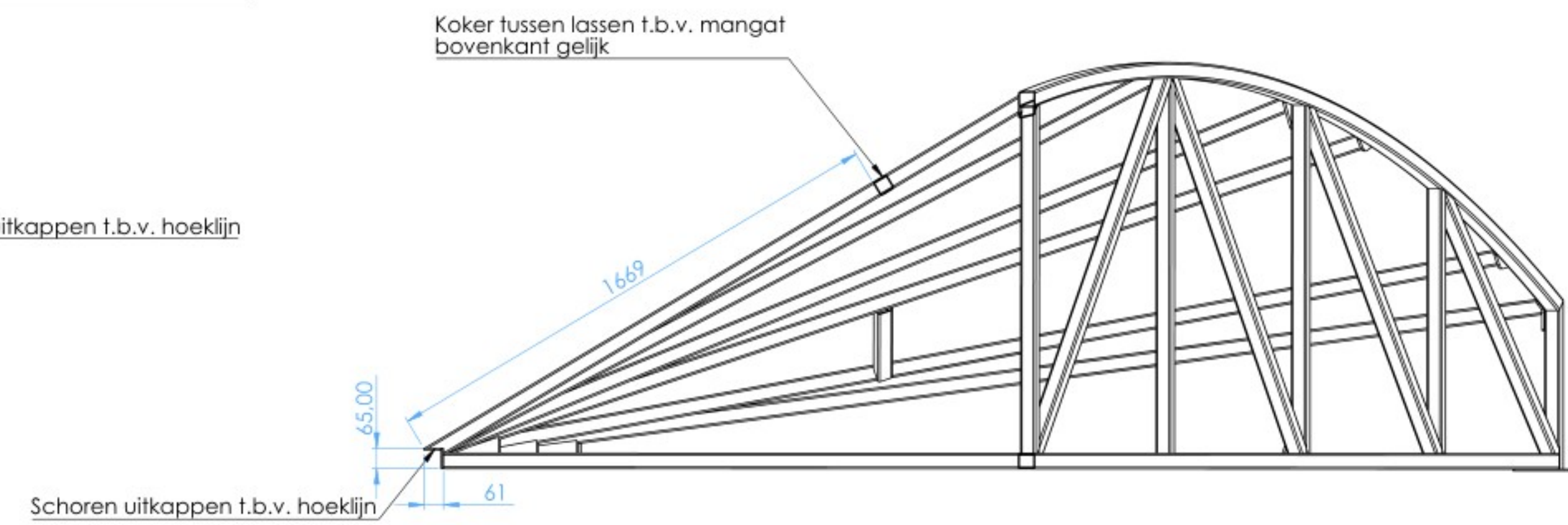
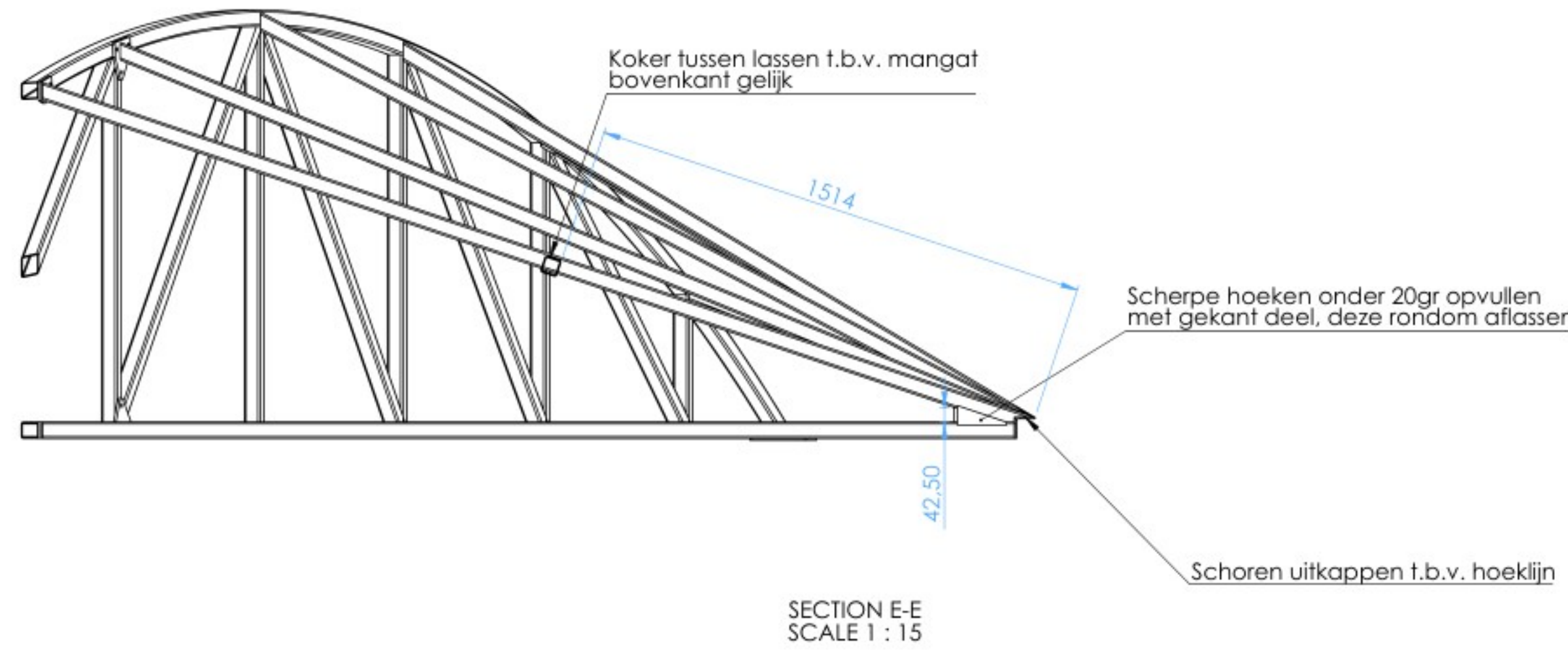
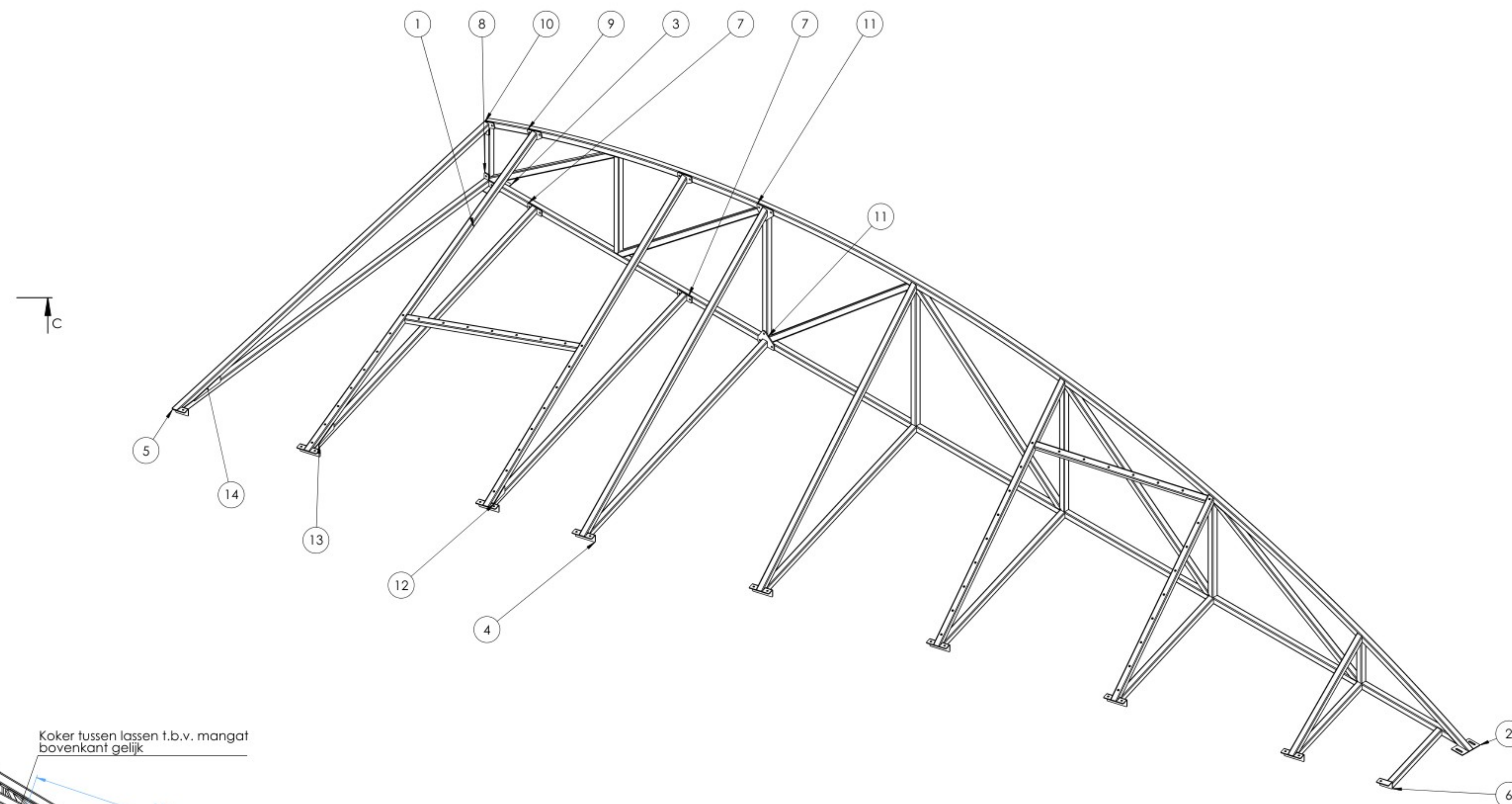
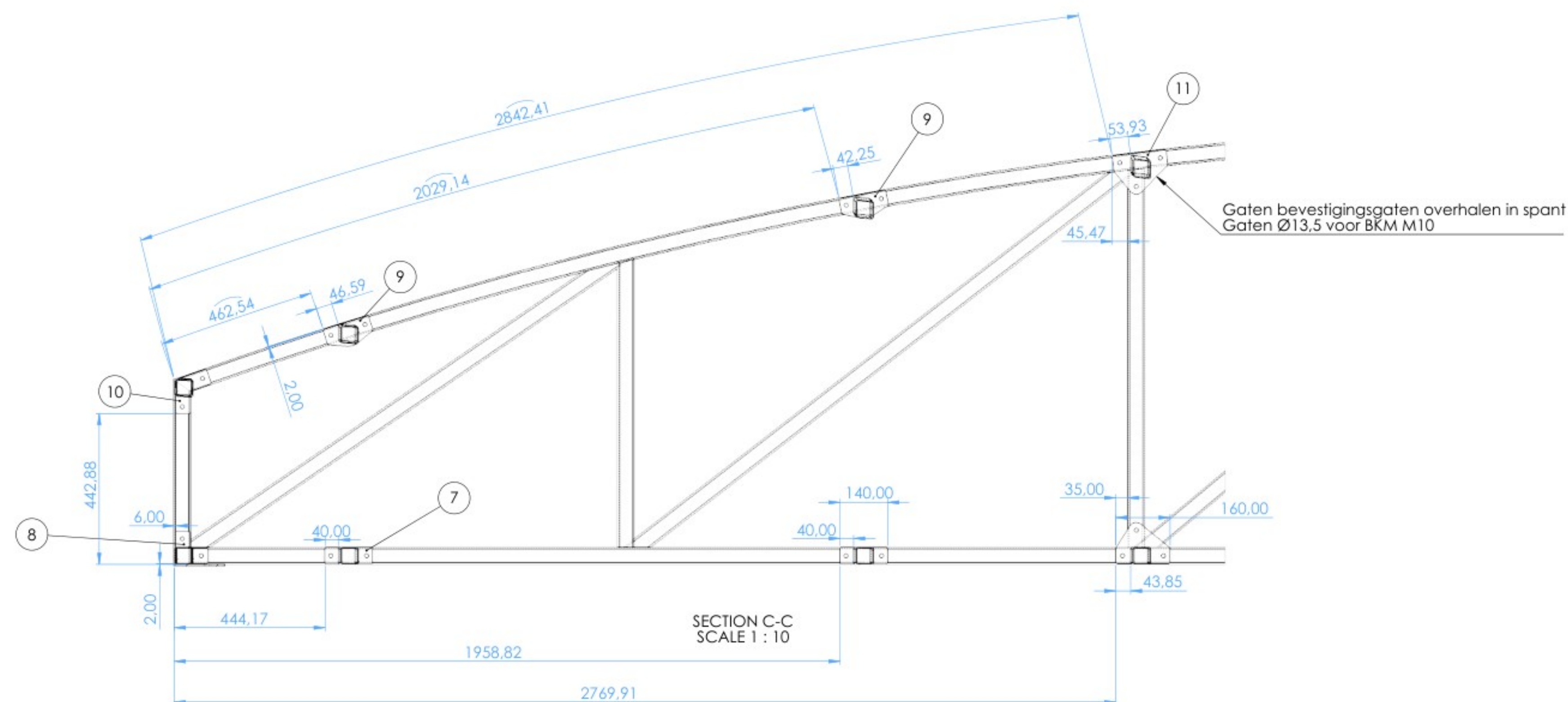


DETAIL B
SCALE 1 : 6



SECTION F-F
SCALE 1 : 15



DETAIL D
SCALE 1 : 6

POS. NR.	AANTAL	OMSCHRIJVING	MATERIAAL	ARTIKELNUMMER	OPMERKING
1	1	Hoekspant rechts	ASB 316	N1525-1003	Zagen
2	1	Voetplaat 2 spant	ASB 316	N1525-6001	Laserpart
3	1	Voetplaat 1 spant	ASB 316	N1525-6000	Laserpart/kanten
4	7	montage hoekspant	ASB 316	N1525-6004	Laserpart/kanten
5	1	montage hoekspant links	ASB 316	N1525-6007	Laserpart/kanten
6	1	montage hoekspant rechts	ASB 316	N1525-6008	Laserpart/kanten
7	2	Bevestigingsplaat 1	ASB 316	N1525-6120	Laserpart
8	1	Bevestigingsplaat 3	ASB 316	N1525-6122	Laserpart
9	2	Bevestigingsplaat 4	ASB 316	N1525-6124	Laserpart
10	1	Bevestigingsplaat 5	ASB 316	N1525-6125	Laserpart
11	2	Bevestigingsplaat 6	ASB 316	N1525-6126	Laserpart
12	1	Ass. opvulstuk 1	ASB 316	N1525-0250	Laserpart/kanten
13	1	Ass. opvulstuk 2	ASB 316	N1525-0251	Laserpart/kanten
14	1	Ass. opvulstuk 3	ASB 316	N1525-0252	Laserpart/kanten

26 X UITVOEREN

BARAAT

DATE

WOPERELS RVS

TEL: 0631 314 24 82 37

WILHELMUSSTRAAT 9, 7005 BA DOETINCHEM

POSTBUS 463, 7000 AL DOETINCHEM

PROJEKTLEIDER

SCHAAL: 1:50

MAATTEENHEID: mm

DATUM: 14-10-2024

BENAMING: SPAND AFDEKKING

FORM- EN PLAATSTOLERANTIES VOLGENS NEN 3311

MAATSTOLERANTIES VOLGENS NEN 2345

WERKORDENR: N1525

ARTIKELNR: N1525-0202

MATERIAAL: RUIWHEID VOLGENS NEN 2634

PROFIEL:

MAAT:

LENGTE: KG

GEWICHT: KG

NUMMER: N1525-0202-V2rev A

BLAD 1/1